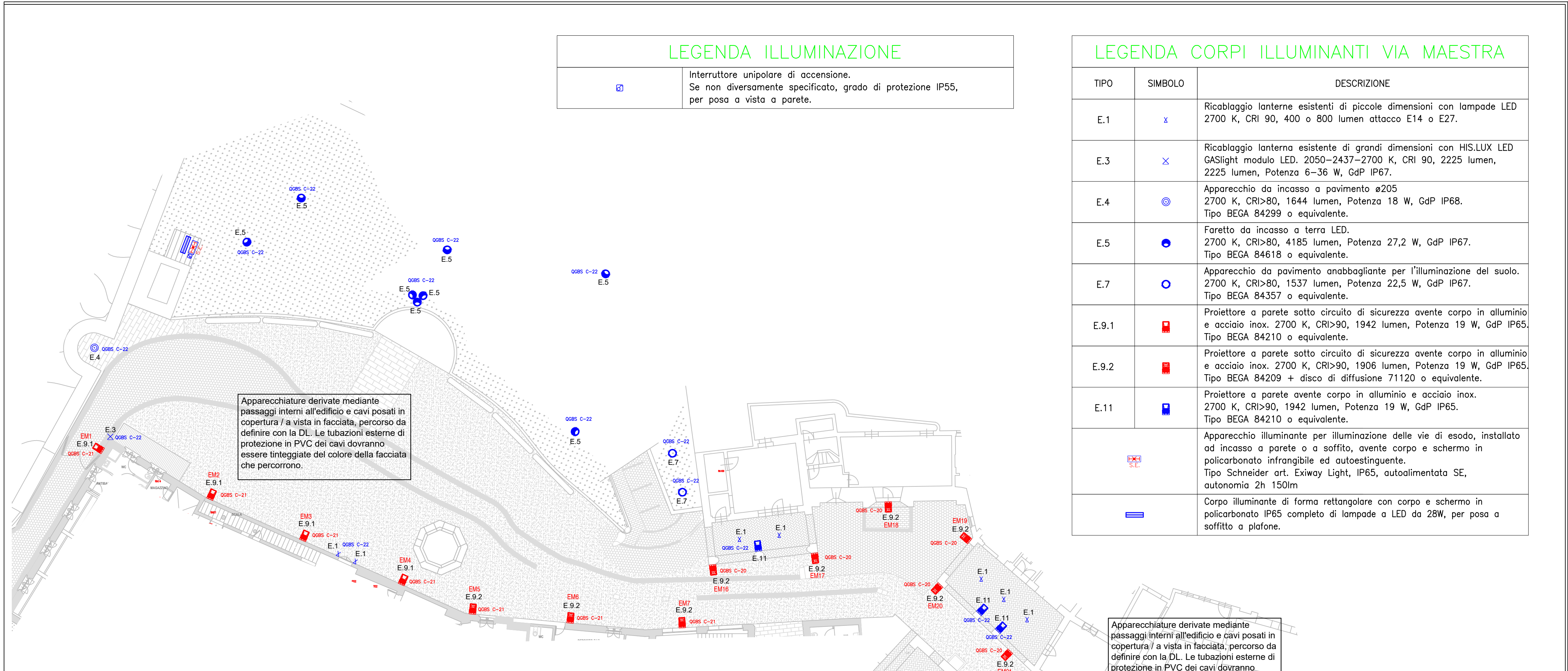



DIREZIONE OPERE PUBBLICHE		
COMMITTENTE	COMUNE	
<b>SCR PIEMONTE S.p.A.</b>	<b>CITTA' DI TORINO</b>	
LIVELLO PROGETTUALE	<b>PROGETTO ESECUTIVO</b>	
CUP <b>C15F21001150001</b>	TITOLO INTERVENTO <b>"TORINO, IL SUO PARCO, IL SUO FIUME: MEMORIA E FUTURO"</b>	
CODICE OPERA <b>22042D02</b>	<b>RESTAURO DEL BORGO MEDIEVALE</b>	
Tavola n. 010	TITOLO ELABORATO <b>PROGETTO - Via Maestra - Impianto d'illuminazione ordinaria e di sicurezza</b>	
DATA <b>15 FEBBRAIO 2024</b>	SCALA <b>1:100</b>	AREA PROGETTUALE <b>PROGETTO IMPIANTI ELETTRICI</b>
FORMATO ELABORATO <b>A1 (841x594 mm)</b>	CODICE GENERALE ELABORATO <b>22042D02 0 0 E E 00 AE 010 0</b>	
NOME FILE <b>IE_00_AE_003+011_0.dwg</b>		
VERSIONE	DATA	DESCRIZIONE
0	15 febbraio 2024	Prima redazione
Rev.1		
Rev.2		
Rev.3		
RTP PROGETTAZIONE	TIMBRI - FIRME	
PROGETTISTA 1: HYDEA S.p.A. Ing. Pietro Bruscol PROGETTISTA 2: COOPERATIVA CIVILE STP Ing. Milton Billich PROGETTISTA 3: NEWATT Srl Ing. Daniele Bianchini	Responsabile dell'integrazione delle prestazioni specialistiche: Arch. Giorgio Salimbene Responsabile della progettazione IMPIANTI MECCANICI, ELETTRICI E SPECIALI: Ing. Daniele Bianchini	
RTP ESECUZIONE	TIMBRI - FIRME	
MANDATARIA: Edilera Appalti e Costruzioni S.r.l. dell'Ente Mani 80X177 MANDANTI: Consorzio Nazionale Servizi-Soc. Cooperativa Infrastrutture Consorzio Stabile S.c.a.r.l. CNP Energia S.p.A.	Direttore Tecnico: .....	
ORGANISMO DI CONTROLLO	S.C.R. PIEMONTE S.P.A.	
Responsabile di Commessa:	Responsabile Unico del Procedimento: <b>Ing. Michele Nivriera</b>	
Questo elaborato è di proprietà della Società di Committenza Regione Piemonte S.p.A. Qualsiasi divulgazione o riproduzione anche parziale deve essere espressamente autorizzata. <b>S.C.R. Piemonte S.p.A.</b>		







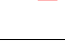
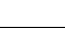




PIANTA VIA MAESTRA

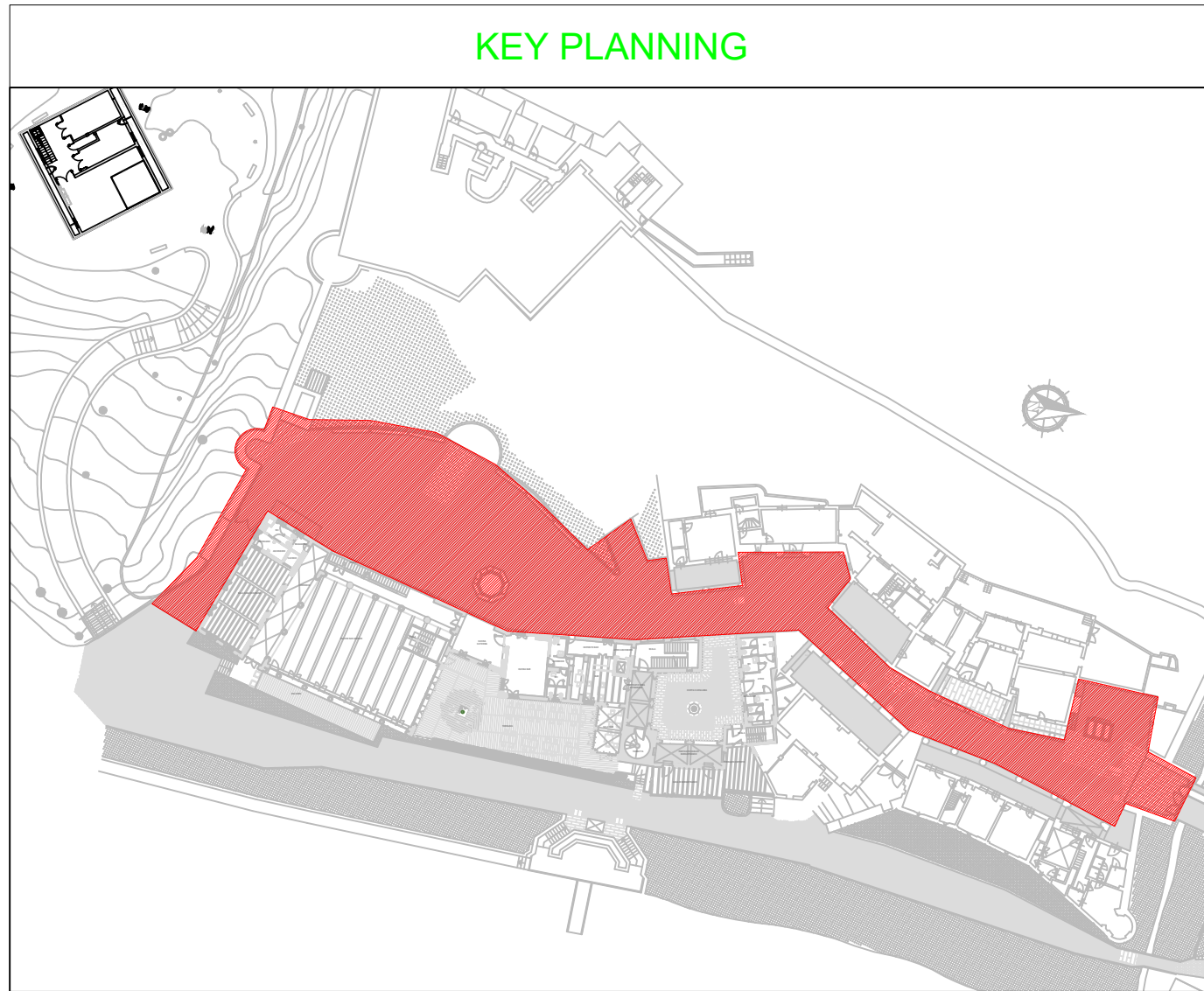
**LEGENDA ILLUMINAZIONE**

	Interruttore unipolare di accensione. Se non diversamente specificato, grado di protezione IP55, per posa a vista a parete.
---	--


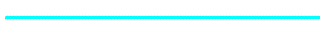



**LEGENDA CORPI ILLUMINANTI VIA MAESTRA**

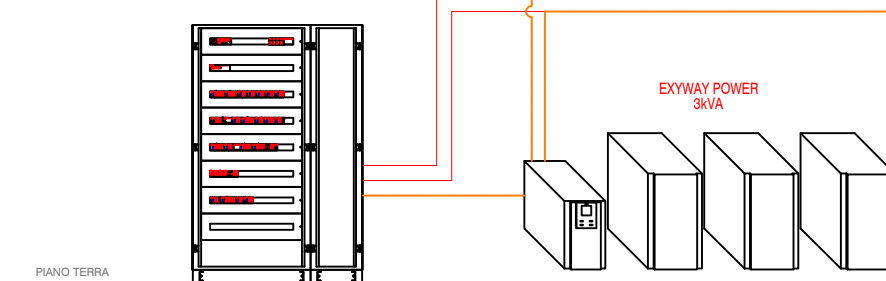
TIPO	SIMBOLO	DESCRIZIONE
E.1		Ricablaggio lanterne esistenti di piccole dimensioni con lampade LED 2700 K, CRI 90, 400 o 800 lumen attacco E14 o E27.
E.3		Ricablaggio lanterna esistente di grandi dimensioni con HIS.LUX LED GASlight modulo LED. 2050-2437-2700 K, CRI 90, 2225 lumen, 2225 lumen, Potenza 6-36 W, GdP IP67.
E.4		Apparecchio da incasso a pavimento ø205 2700 K, CRI>80, 1644 lumen, Potenza 18 W, GdP IP68. Tipo BEGA 84299 o equivalente.
E.5		Faretto da incasso a terra LED. 2700 K, CRI>80, 4185 lumen, Potenza 27,2 W, GdP IP67. Tipo BEGA 84618 o equivalente.
E.7		Apparecchio da pavimento anabagliante per l'illuminazione del suolo. 2700 K, CRI>80, 1537 lumen, Potenza 22,5 W, GdP IP67. Tipo BEGA 84357 o equivalente.
E.9.1		Proiettore a parete sotto circuito di sicurezza avente corpo in alluminio e acciaio inox. 2700 K, CRI>90, 1942 lumen, Potenza 19 W, GdP IP65. Tipo BEGA 84210 o equivalente.
E.9.2		Proiettore a parete sotto circuito di sicurezza avente corpo in alluminio e acciaio inox. 2700 K, CRI>90, 1906 lumen, Potenza 19 W, GdP IP65. Tipo BEGA 84209 + disco di diffusione 71120 o equivalente.
E.11		Proiettore a parete avente corpo in alluminio e acciaio inox. 2700 K, CRI>90, 1942 lumen, Potenza 19 W, GdP IP65. Tipo BEGA 84210 o equivalente.
	S.E.	Apparecchio illuminante per illuminazione delle vie di esodo, installato ad incasso a parete o a soffitto, avente corpo e schermo in policarbonato infrangibile ed autoestinguente. Tipo Schneider art. Exiway Light, IP65, autoalimentata SE, autonomia 2h 150lm
		Corpo illuminante di forma rettangolare con corpo e schermo in policarbonato IP65 completo di lampade a LED da 28W, per posa a soffitto a plafone.

**KEY PLANNING**



**LEGENDA ILLUMINAZIONE EMERGENZA**

	LINEA ALIMENTAZIONE ILLUMINAZIONE DNORMALE FG160M16
	LINEA COMANDO ILLUMINAZIONE
	LINEA ALIMENTAZIONE DA SOCCORRITORE DC / AC FTG180M16
	LINEA SEGNALE
	MODULO INDIRIZZAMENTO APPARECCHI ORDINARI (EN 60598-2-22)



Apparecchiature derivate mediante passaggi interni all'edificio e cavi posati in copertura / a vista in facciata, percorso da definire con la DL. Le tubazioni esterne di protezione in PVC dei cavi dovranno essere tinteggiate del colore della facciata che percorrono.

Apparecchiature derivate mediante passaggi interni all'edificio e cavi posati in copertura / a vista in facciata, percorso da definire con la DL. Le tubazioni esterne di protezione in PVC dei cavi dovranno essere tinteggiate del colore della facciata che percorrono.