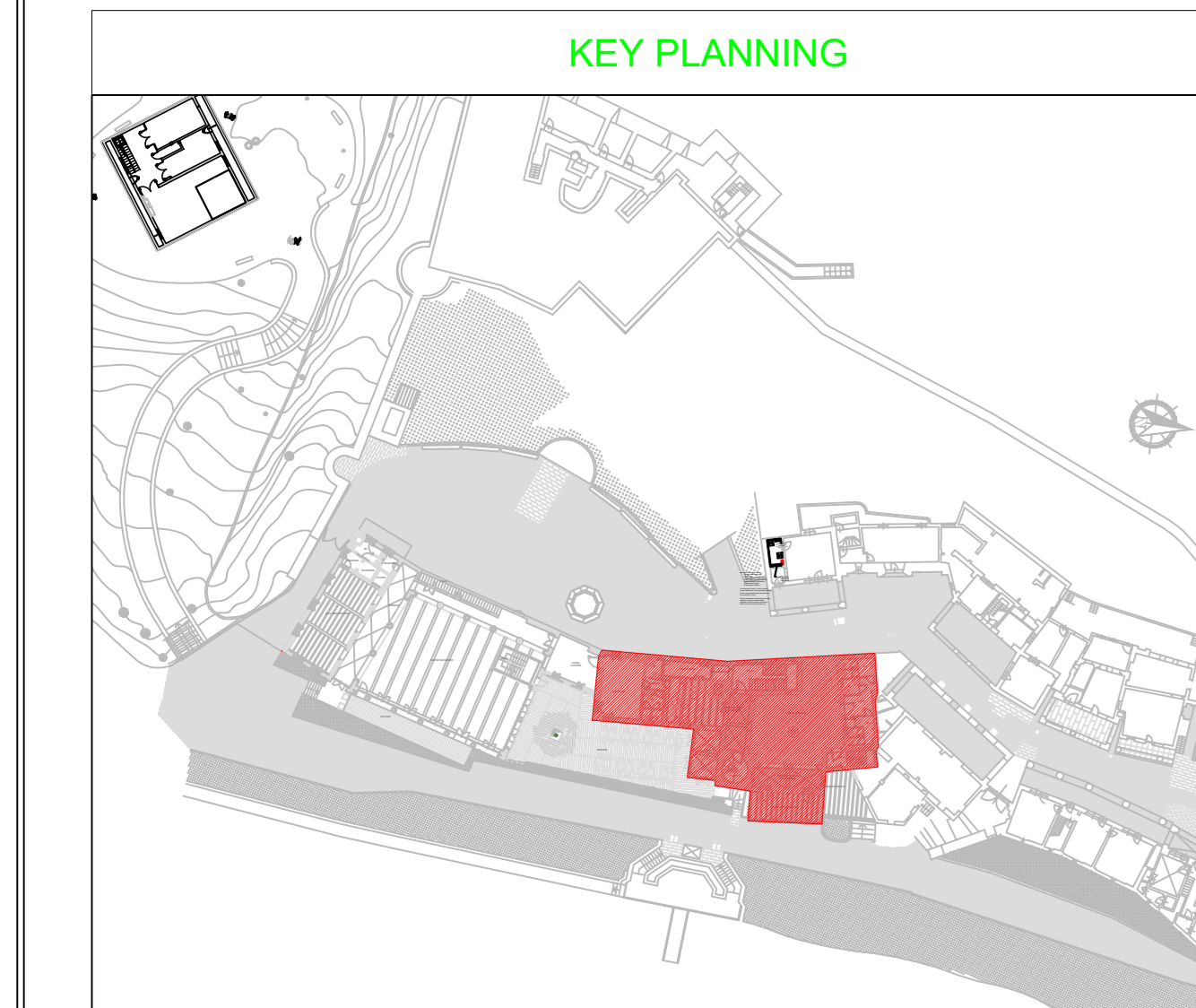
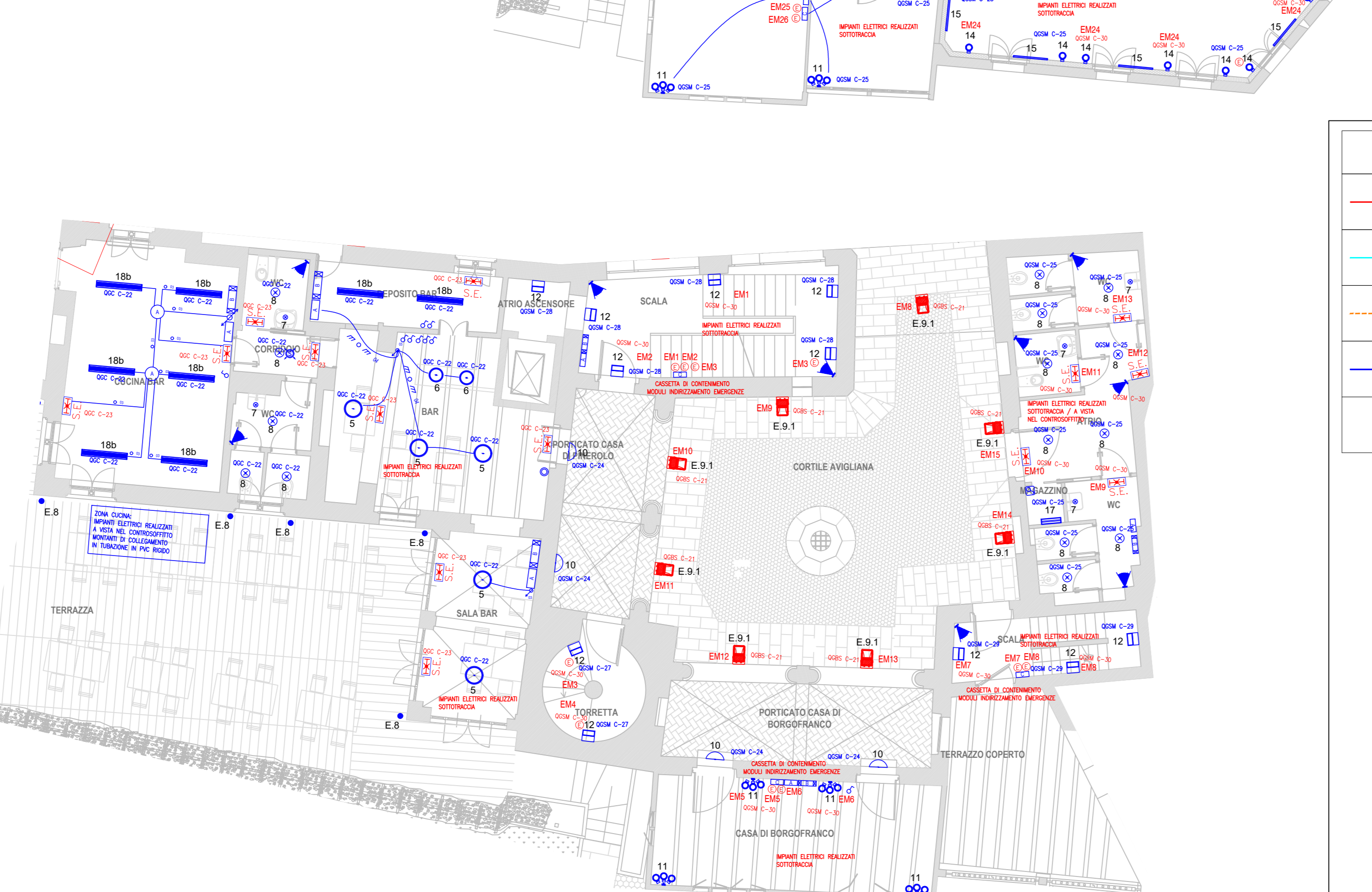
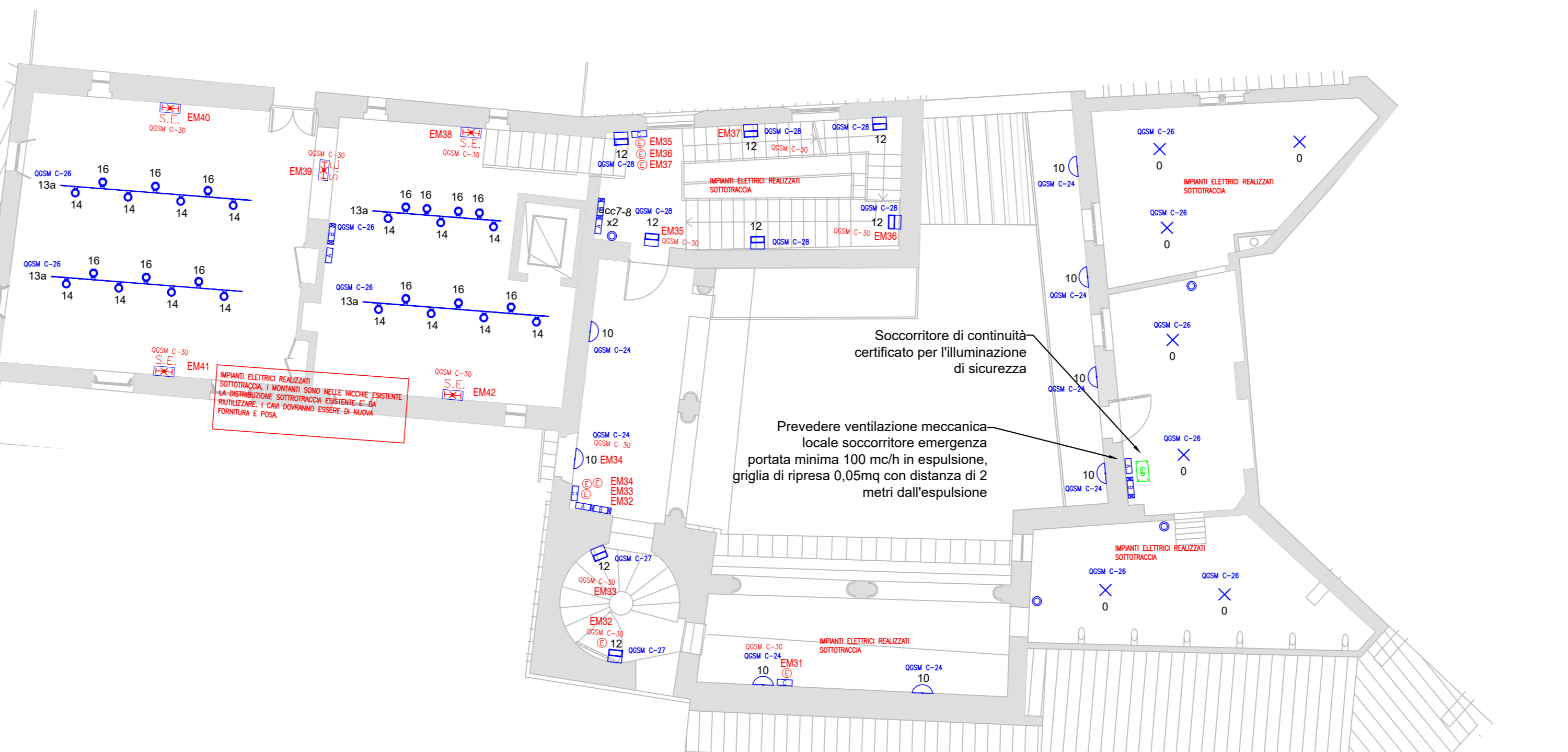
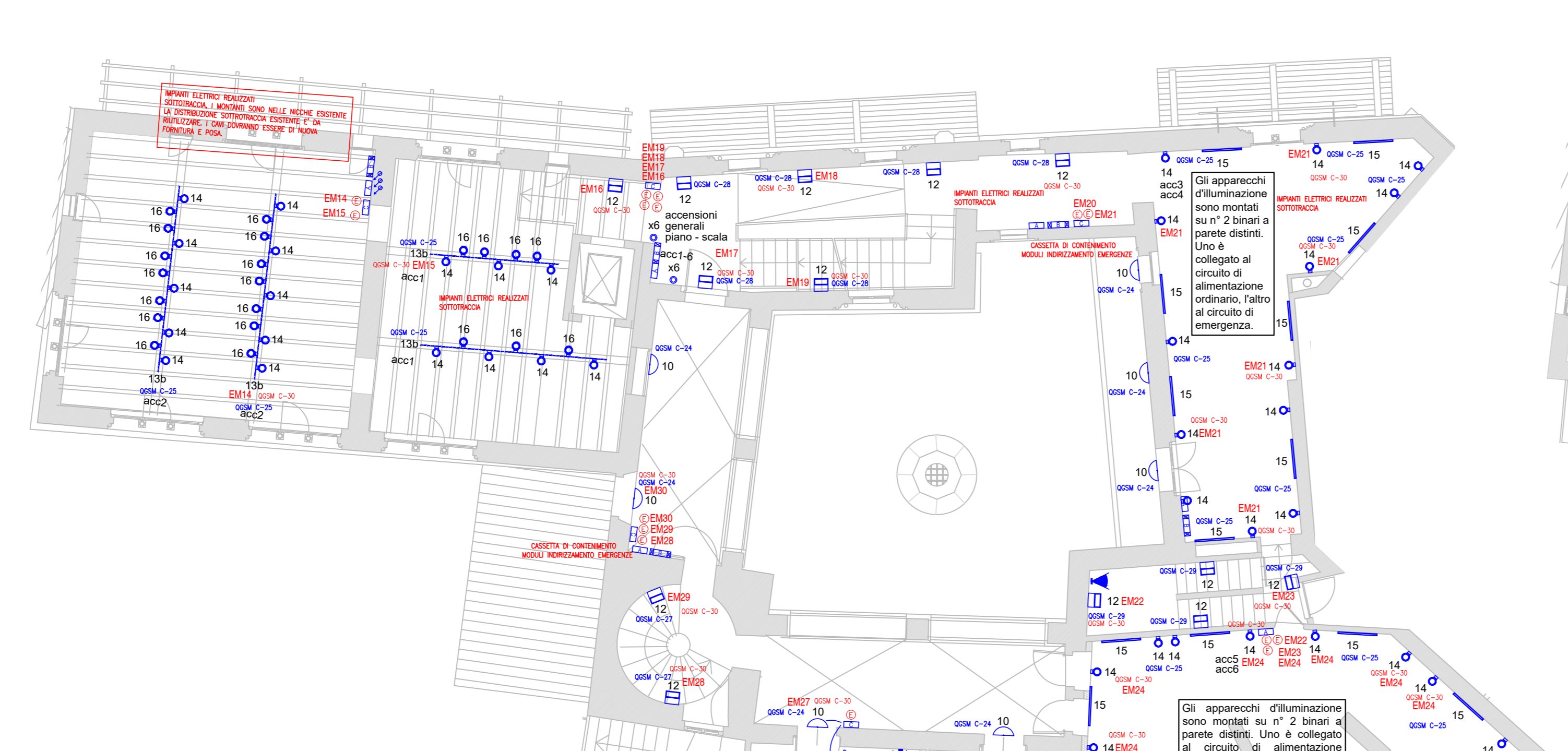


**SCR PIEMONTE** SOCIETÀ DI COMMERCIALE  
 Finanziato dall'Unione europea  
 DIREZIONE OPERE PUBBLICHE  
 COMUNE CITTÀ DI TORINO  
 CIP C15F21001150001  
 CODICE OPERA 22042D02  
 Tabella n. 009  
 DATA 15 FEBBRAIO 2024  
 FORMATO ELABORATO A1x8 (1200x584 mm)  
 NOME FILE IE\_00\_AE\_003-011\_0.dwg  
 VERSIONE 0  
 DATA 15 febbraio 2024  
 DESCRIZIONE Prima redazione  
 Rev.1 07 marzo 2024 Specifiche distribuzione interna  
 Rev.2  
 Rev.3  
 RTP PROGETTAZIONE PROGETTAZIONE E. RIVIERA S.p.A.  
 PROGETTAZIONE E. OPERATIVA CIVILE STP ING. MICHELE NIVIERA  
 PROGETTAZIONE E. SPECIALI STP ING. DANIELE BIANCHINI  
 RTP ESECUZIONE MANDATARIA: Elettrotecnica Agip e Contrattori S.p.A.  
 MANDATI: Contratto Realizzazione Impianti Elettrici ed Impianti Meccanici Speciali S.p.A. / CIP Energia S.p.A.  
 ORGANISMO DI CONTROLLO S.C.R. PIEMONTE S.P.A.  
 Responsabile di Commessa: Ing. Michele Niviera  
 Questo elaborato e di proprietà della Società di Committenza Regione Piemonte S.p.A. Qualsiasi divulgazione o riproduzione anche parziale deve essere previamente autorizzata dalla S.C.R. Piemonte S.p.A.

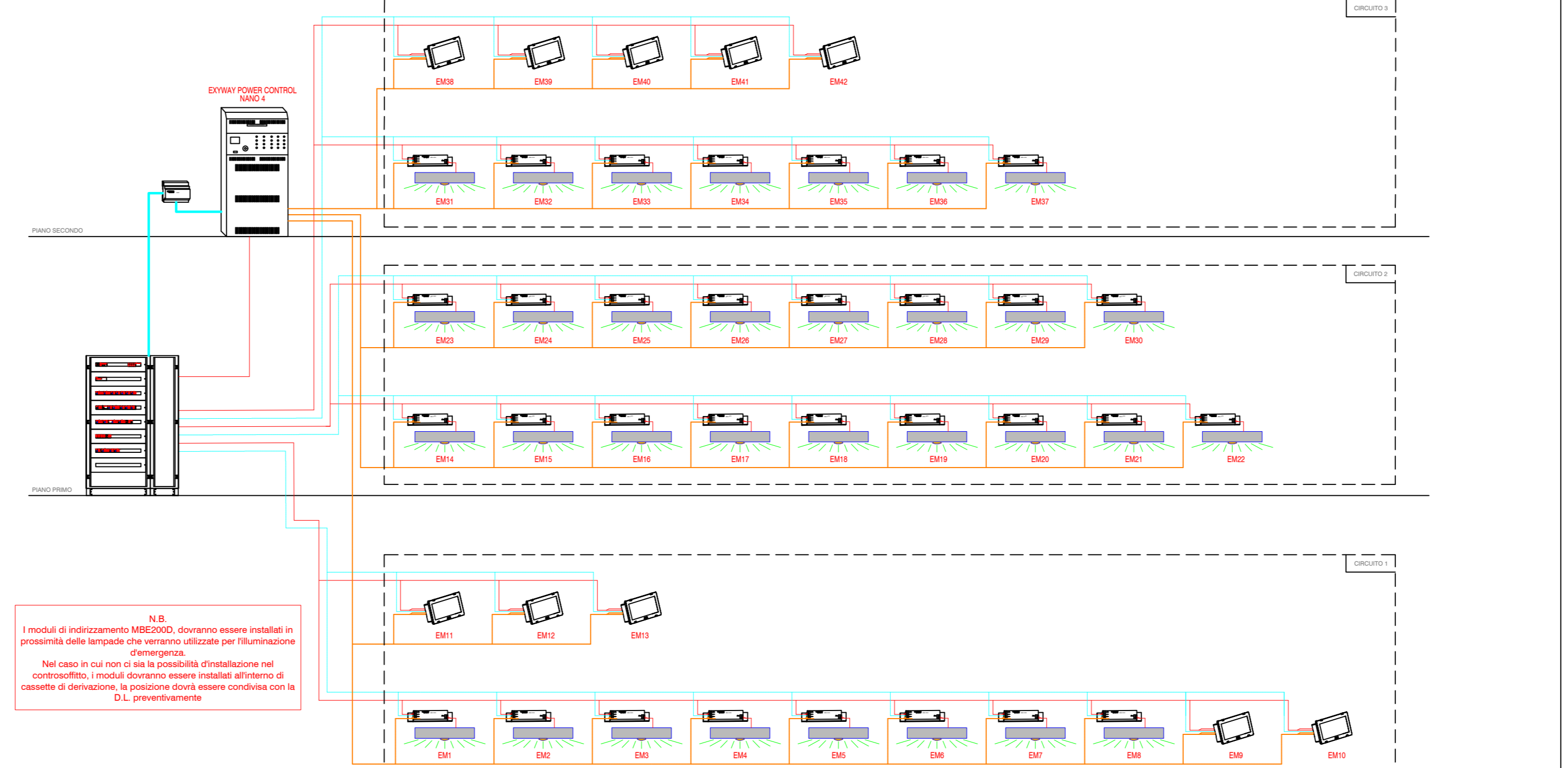


### LEGENDA ILLUMINAZIONE

[Symbol]	Pulsante unipolare di accensione. Se non diversamente specificato, grado di protezione IP40, per posa incassata.
[Symbol]	Interruttore unipolare di accensione. Se non diversamente specificato, grado di protezione IP40, per posa incassata.
[Symbol]	Interruttore unipolare di accensione. Se non diversamente specificato, grado di protezione IP55, per posa a vista o parete.
[Symbol]	Sensore con rilevatore di presenza. Posato o soffitto.
[Symbol]	Rilevatore di presenza per accensione luci.

### LEGENDA ILLUMINAZIONE EMERGENZA

[Symbol]	LINEA ALIMENTAZIONE ILLUMINAZIONE DINORMALE FTG160M16
[Symbol]	LINEA COMANDO ILLUMINAZIONE
[Symbol]	LINEA ALIMENTAZIONE DA SOCCORRITORE DC / AC FTG180M16
[Symbol]	LINEA SEGNALE
[Symbol]	MODULO INDIRIZZAMENTO APPARECCHI ORDINARI (EN 60598-2-22)



### LEGENDA CORPI ILLUMINANTI INTERNI

TIPO	SIMBOLO	DESCRIZIONE
0	[Symbol]	Punto di alimentazione corpo illuminante
1	[Symbol]	Corpo illuminante circolare a sospensione ø1500mm con luce diretta ed indiretta. 2700K, 19 lampade E14 Pot. 6,5 W, totale 15314lumen. Tipo FONTANA ARTE CHANDELIER MEDIA equivalente.
2	[Symbol]	Apparecchio a sospensione spot a LED circolare ø180mm comandabile DALI. 3000 K, CRI>90, 1628 lumen, Potenza 19,5 W, GdP IP20. Tipo BEGA 50989.6 o equivalente.
3	[Symbol]	Apparecchio a sospensione DALI ø180mm, h=150mm comandabile DALI. 3000 K, CRI>90, 1628 lumen, Potenza 19,5 W, GdP IP20. Tipo BEGA 50676.3 o equivalente.
5	[Symbol]	Apparecchio a sospensione DALI ø260x60mm verniciato a fuoco nero. 3000 K, CRI>90, 2035 lumen, Potenza 20,6 W, GdP IP20. Tipo BEGA 50972.5 o equivalente.
6	[Symbol]	Apparecchio a sospensione DALI ø210x55mm verniciato a fuoco nero. 3000 K, CRI>90, 1362 lumen, Potenza 15,9 W, GdP IP20. Tipo BEGA 50971.5 o equivalente.
7	[Symbol]	Apparecchio a sospensione DALI ø75x140mm. 3000 K, CRI>90, 1200 lumen, Potenza 14 W, GdP IP20. Tipo KARIZMA modello Dea Vestio 501E93040C0F0 o equivalente.
8	[Symbol]	Apparecchio ad incasso a soffitto DALI ø65x71mm. 3000 K, CRI>90, 640 lumen, Potenza 10 W, GdP IP20. Tipo KARIZMA modello Dea Amata 212C893055C000 o equivalente.
10	[Symbol]	Apparecchio applique schermata verso l'alto con vetro opale soffiato. 3000 K, CRI>90, 1309 lumen, Potenza 16,3 W, GdP IP65. Tipo BEGA 31054 o equivalente.
11	[Symbol]	Apparecchio illuminante da terra composto da: - n°1 Traccia sistema terra dim. 200x230x180mm, Potenza 63 W, GdP IP20. Tipo VIABIZZUNO Vb6.642.01.1 o equivalente. - n°3 spot LED in alluminio nero ø131x55mm, dimmerabile, 3000K, CRI 98, 1269 lumen, Potenza 12 W, GdP IP20. Tipo VIABIZZUNO Vb6.619.53.30 o equivalente. - n°1 elemento a luce diffusa in alluminio dim. 1015x13x9.8mm, 3000 K, CRI 95, 1248 lumen, Potenza 13 W, GdP IP20. Tipo VIABIZZUNO Vb6.619.26.30 o equivalente.
12	[Symbol]	Apparecchio illuminante a plafone con luce diretta ed indiretta in alluminio estruso. 3000 K, CRI 95, 1989 lumen, Potenza 20 W, GdP IP20. Tipo FLOS modello Tight Light F0011009 o equivalente.
13a	[Symbol]	Binario di colore nero adatto per il montaggio a o parete o a soffitto. Dim. 2000x20x17mm. Tipo VIABIZZUNO Vb6.619.18 o equivalente.

### LEGENDA CORPI ILLUMINANTI INTERNI

13b	[Symbol]	Binario di colore nero adatto per il montaggio a sospensione. Dim. 2000x52x17mm. Tipo VIABIZZUNO Vb6.619.02 o equivalente.
14	[Symbol]	Apparecchio illuminante spot LED in alluminio nero ø131x55mm, direzionabile, dimmerabile, 3000K, CRI 98, 1269lm, Potenza 12W, GdP IP20. Tipo VIABIZZUNO Vb6.619.53.30 o equivalente.
15	[Symbol]	Apparecchio illuminante a luce diffusa in alluminio. Dim. 1015x13x9.8mm. 3000K, CRI 95, 1248lm, Potenza 13W, GdP IP20. Tipo VIABIZZUNO Vb6.619.26.30 o equivalente.
16	[Symbol]	Apparecchio illuminante a sospensione di colore nero, dim. 131x45x55mm. 3000K, CRI 98, 1400lm, Potenza 12,9W, GdP IP20, dimmerabile. Tipo VIABIZZUNO Vb8.649.150.30 o equivalente.
17	[Symbol]	Corpo illuminante di forma rettangolare con corpo e schermo in policarbonato IP65 completo di lampade a LED da 28W, per peso a soffitto o a parete.
18a	[Symbol]	Apparecchio ad incasso in alluminio verniciato e schermo satinato. 3000 K, CRI>90, 3572 lumen, Potenza 36 W, GdP IP54. L=1690mm. Tipo ESSE-CI modello GROOVE DISPLAY 43AA36K3F54 o equivalente.
18b	[Symbol]	Apparecchio ad incasso in alluminio verniciato e schermo satinato. 3000 K, CRI>90, 4167 lumen, Potenza 42 W, GdP IP54, L=1970mm. Tipo ESSE-CI mod. GROOVE DISPLAY 43AA42K3F54(CEM per emerg.).
[Symbol]		Apparecchio (certificato EN 60598-2-22) collegato al soccorritore di emergenza centralizzato CPSS.
[Symbol]		Apparecchio illuminante per illuminazione delle vie di esodo, installato ad incasso a parete o a soffitto, ovale corpo e schermo in policarbonato infrangibile ed antiscintillante. Tipo Schneider art. Eokway smartled, IP65, da soccorritore 300lm

### LEGENDA CORPI ILLUMINANTI ESTERNE

TIPO	SIMBOLO	DESCRIZIONE
E.8	[Symbol]	Fornitura nuova lampadina LED 2700 K, CRI 90, con attacco E27.
E.9.1	[Symbol]	Proiettore a parete sotto circuito di sicurezza avente corpo in alluminio e acciaio inox. 2700 K, CRI>90, 1942 lumen, Potenza 19 W, GdP IP65. Tipo BEGA 84210 o equivalente.
E.12	[Symbol]	Linea luminosa LED rigida. Dim. 2720x17,5x17,5mm 2700 K, CRI 82, 595 lumen, Potenza 8 W/m, GdP IP68. Tipo BARTHELME modello AQUA-5004-0028 o equivalente.

### LEGENDA

[Symbol]	Tubazione in pvc flessibile serie pesante posate sottotraccia: - N° 1 tubo ø25mm
[Symbol]	Tubazione in pvc flessibile serie pesante posate sottotraccia: - N° 2 tubi ø25mm FM - ILLU - N° 1 tubo ø25mm IMPIANTI SPECIALI
[Symbol]	Canale metallico zincato a fondo chiuso esistente da riutilizzare
[Symbol]	Tubazione in pvc rigido serie media posate a vista/controsfittito: - N° 1 tubo ø25mm
[Symbol]	Tubazione in pvc rigido serie media posate a vista/controsfittito: - N° 1 tubo ø32mm
[Symbol]	Montante di collegamento con tubazione in pvc rigido serie media posate a parete - N° 1 tubo ø25mm
[Symbol]	Montante di collegamento con tubazione in pvc rigido serie media posate a parete - N° 1 tubo ø32mm
[Symbol]	Montante di collegamento con tubazione in pvc flessibile serie media posate sottotraccia: - N° 1 tubo ø20mm
[Symbol]	Tubazione in pvc rigido serie media posate a vista/controsfittito: - N° 1 tubo ø20mm
[Symbol]	Tubazione in pvc flessibile serie pesante posate sottotraccia: - N° 1 tubo ø20mm
[Symbol]	Cassetto di derivazione da incasso per impianti speciali dimensioni 160x130x70 mm
[Symbol]	Cassetto di derivazione da esterno in PVC: dimensioni 190x140x70 mm

