

SCR PIEMONTE SOCIETA' DI COMMITENZA

Finanziato dall'Unione europea NextGenerationEU

CITTA' DI TORINO

DIREZIONE OPERE PUBBLICHE

COMITENTE: **SCR PIEMONTE S.p.A.** COMUNE: **CITTA' DI TORINO**

LIVELLO PROGETTUALE: **PROGETTO ESECUTIVO**

CUP: **C15F21001150001** TITOLO INTERVENTO: **"TORINO, IL SUO PARCO, IL SUO FIUME: MEMORIA E FUTURO" RESTAURO DEL BORGO MEDIEVALE**

CODICE OPERA: **22042D02**

Tavola n. 007 TITOLO ELABORATO: **PROGETTO - Corte/Casa Avigliana - Impianti Elettrici**

DATA: **15 FEBBRAIO 2024** SCALA: **1:100** AREA PROGETTUALE: **PROGETTO IMPIANTI ELETTRICI**

FORMATO ELABORATO: **A1x5 (1050x594 mm)** CODICE GENERALE ELABORATO: **22042D02|0|0|E|E|00|AE|007|0**

NOME FILE: **IE_00_AE_003+011_0.dwg**

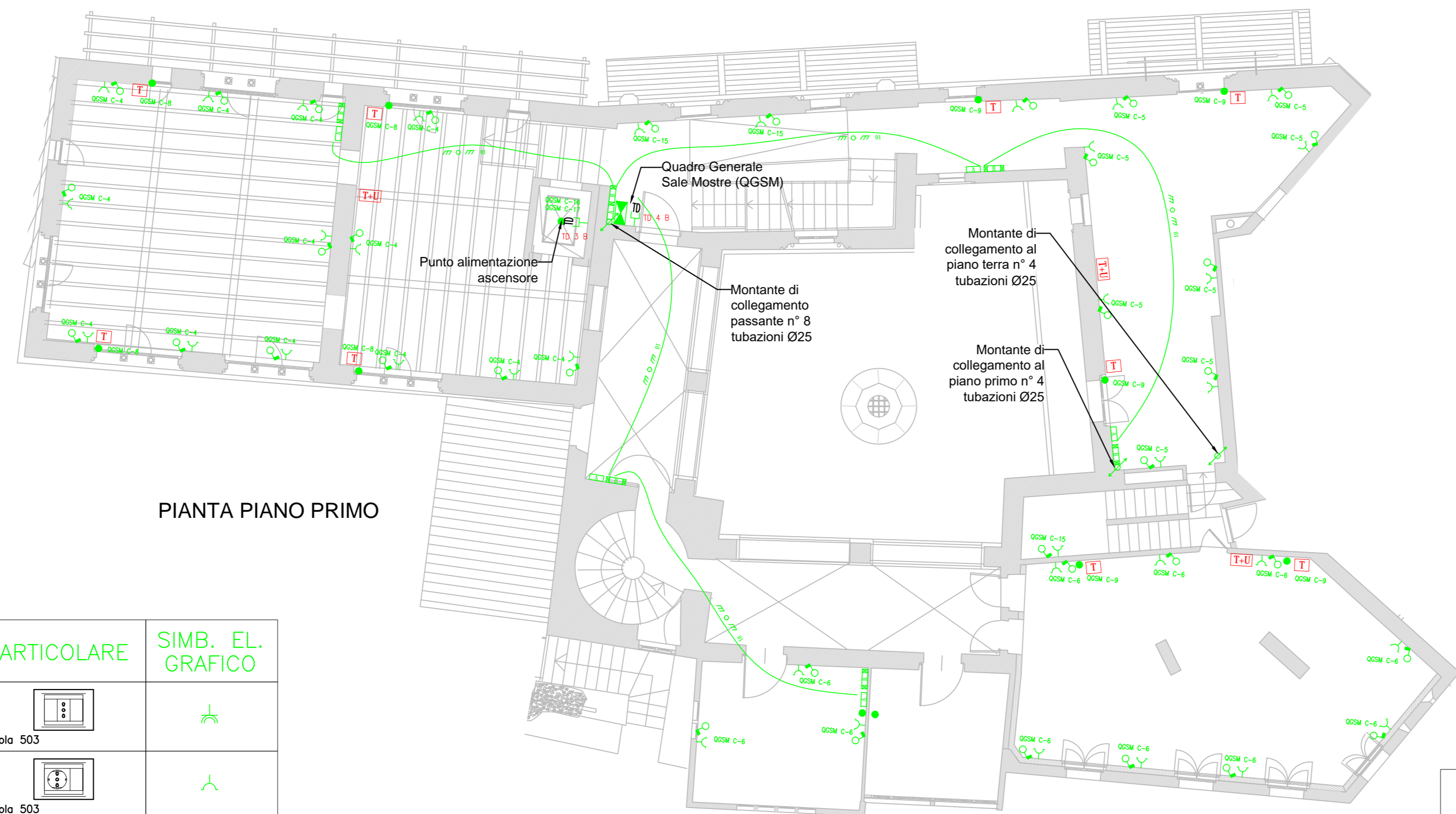
VERSIONE	DATA	DESCRIZIONE
0	15 febbraio 2024	Prima redazione
Rev.1		
Rev.2		
Rev.3		

RTP PROGETTAZIONE: **PROGETTISTA 1: HERRA S.p.A.** Ing. Piero Brusca
PROGETTISTA 2: COOPERATIVA CIVILE STP Ing. Silvio Biondi
PROGETTISTA 3: NEWATI S.p.A. Ing. Daniele Bianchini

RTP ESECUZIONE: **MANDATARIA: Edilizia Appalti e Contratti S.r.l.** dott. Carlo Maria ROCCO
MANDANTE: Consorzio Nazionale Servizi Soc. Cooperativa Italiana Consorzio Stabile s.c.a.r.l. CNP Energia S.p.A.

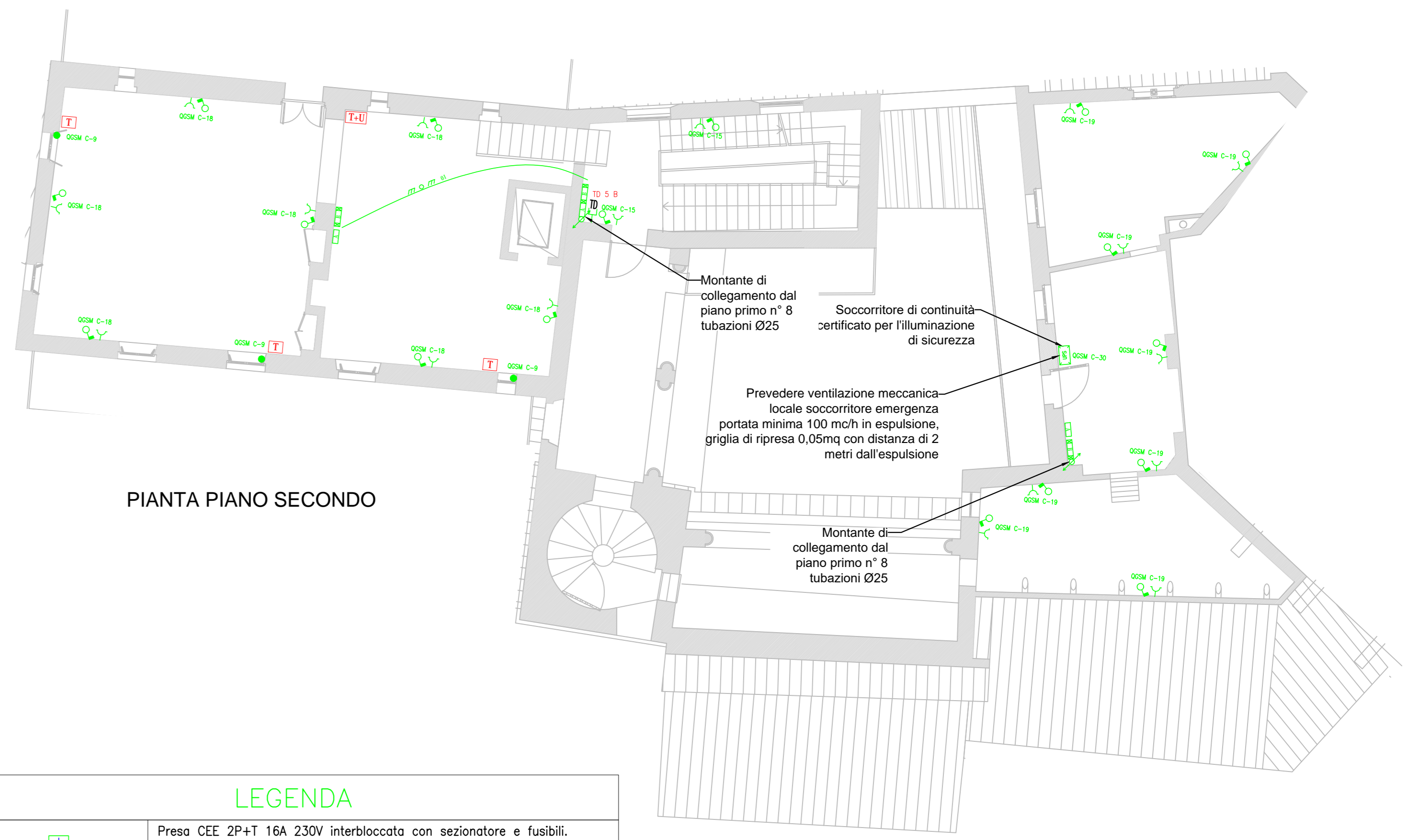
ORGANISMO DI CONTROLLO: **S.C.R. PIEMONTE S.P.A.**
 Responsabile di Commessa: **Ing. Michele Nivriera**

Questo elaborato è di proprietà della Società di Committenza Regione Piemonte S.p.A. Qualsiasi divulgazione o riproduzione anche parziale deve essere espressamente autorizzata.
S.C.R. Piemonte S.p.A.



PIANTA PIANO PRIMO

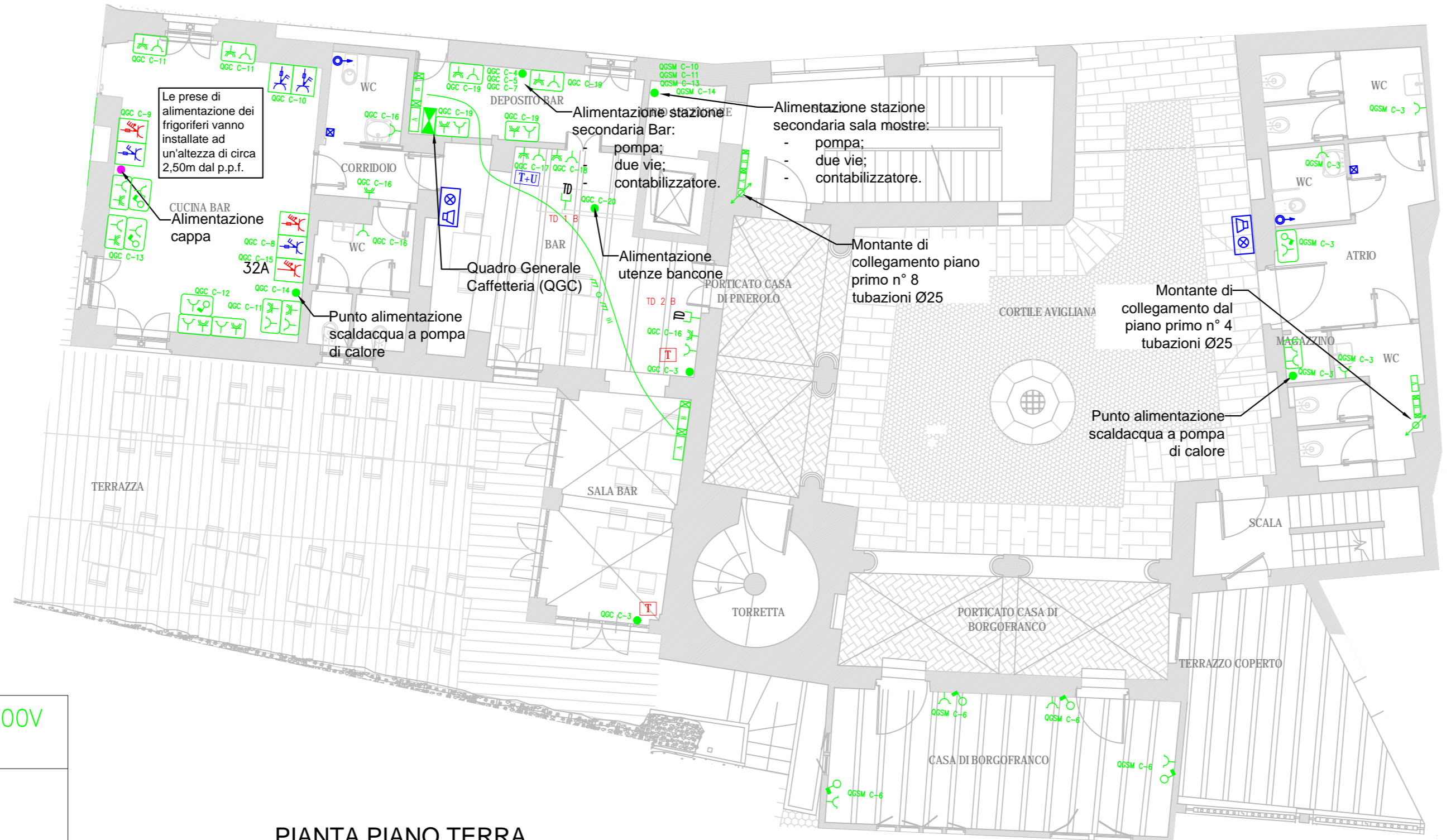
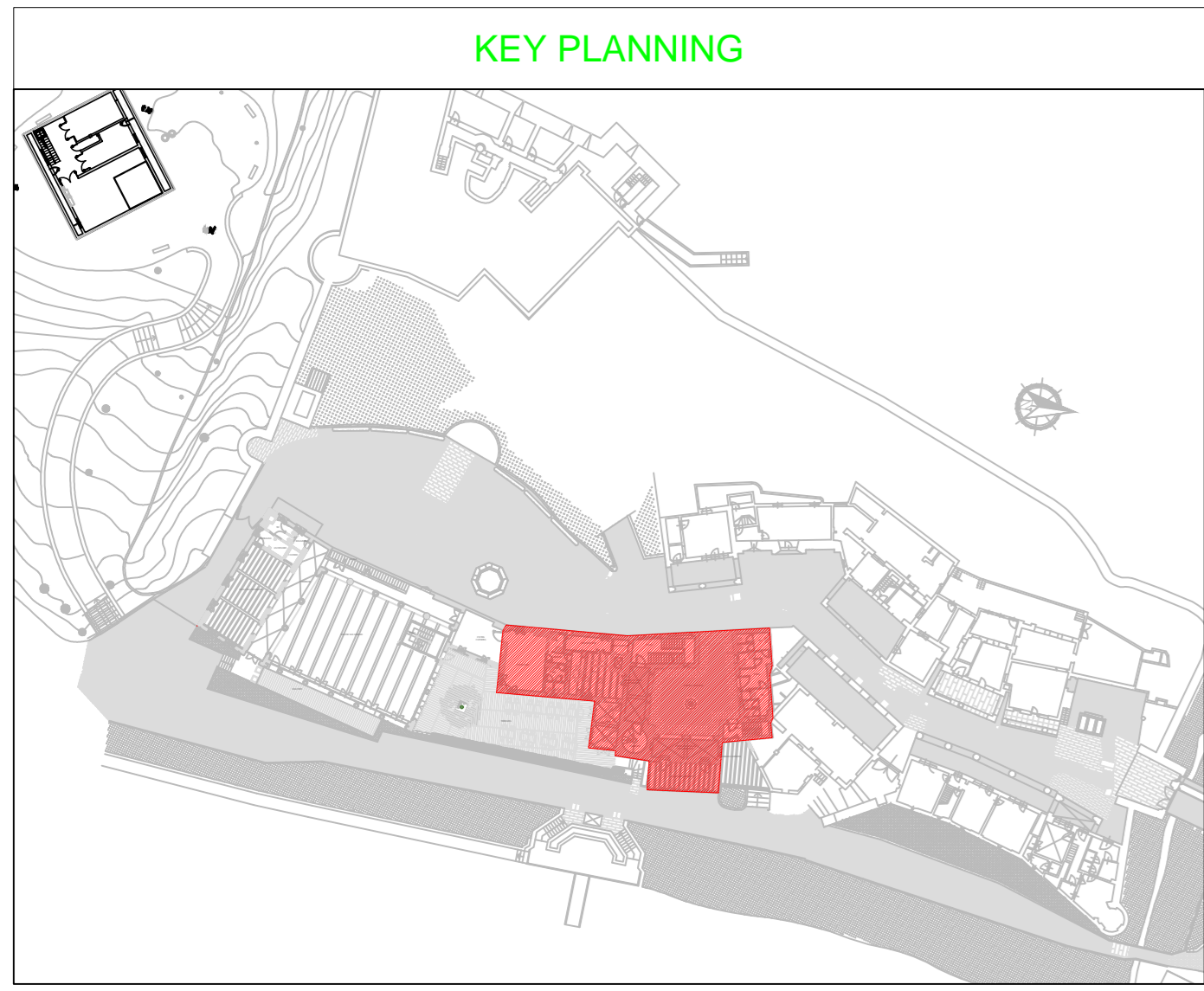
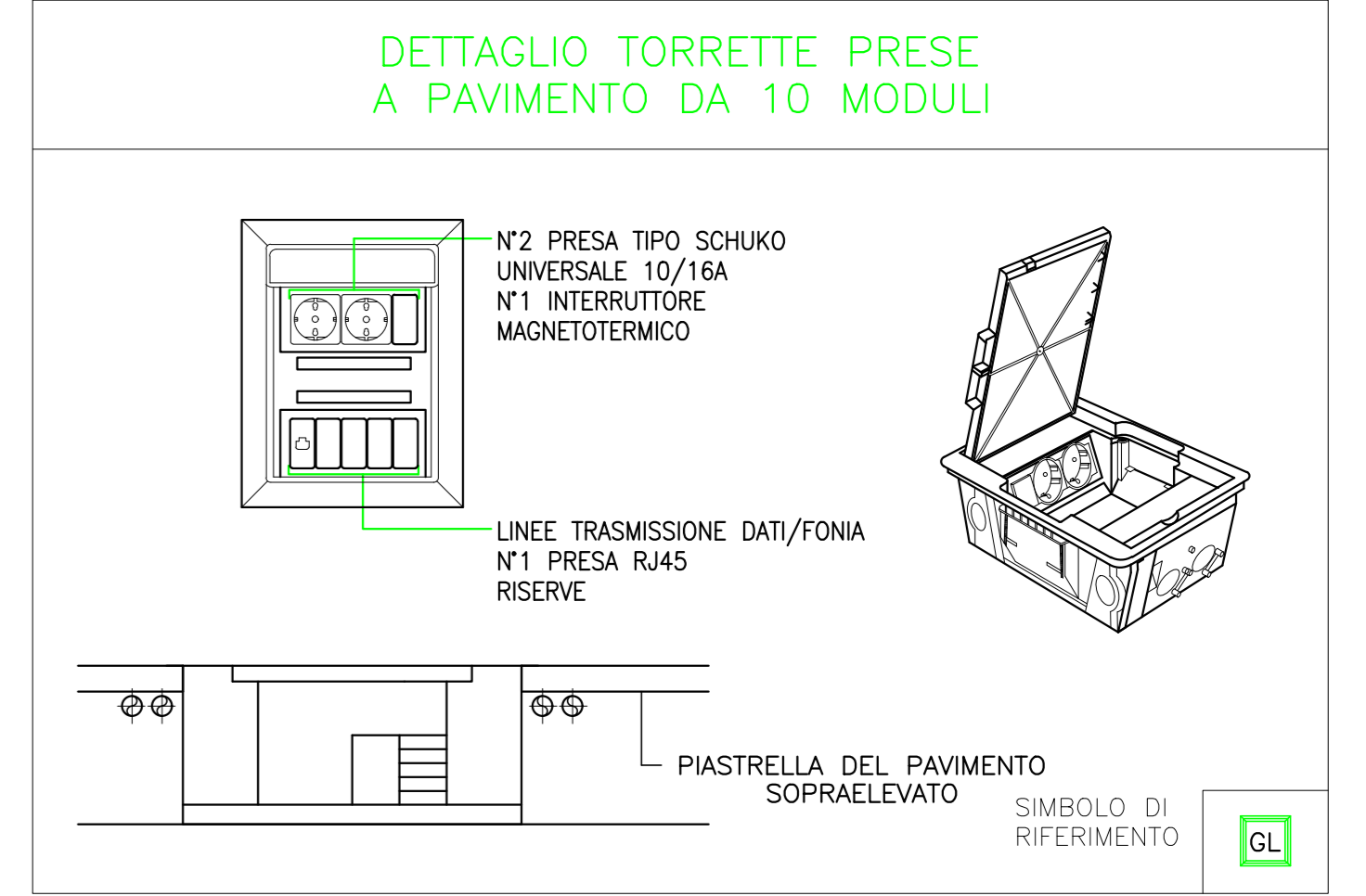
PARTICOLARE	SIMB. EL. GRAFICO
scatola 503	
scatola 503	
scatola 503	
scatola 503	



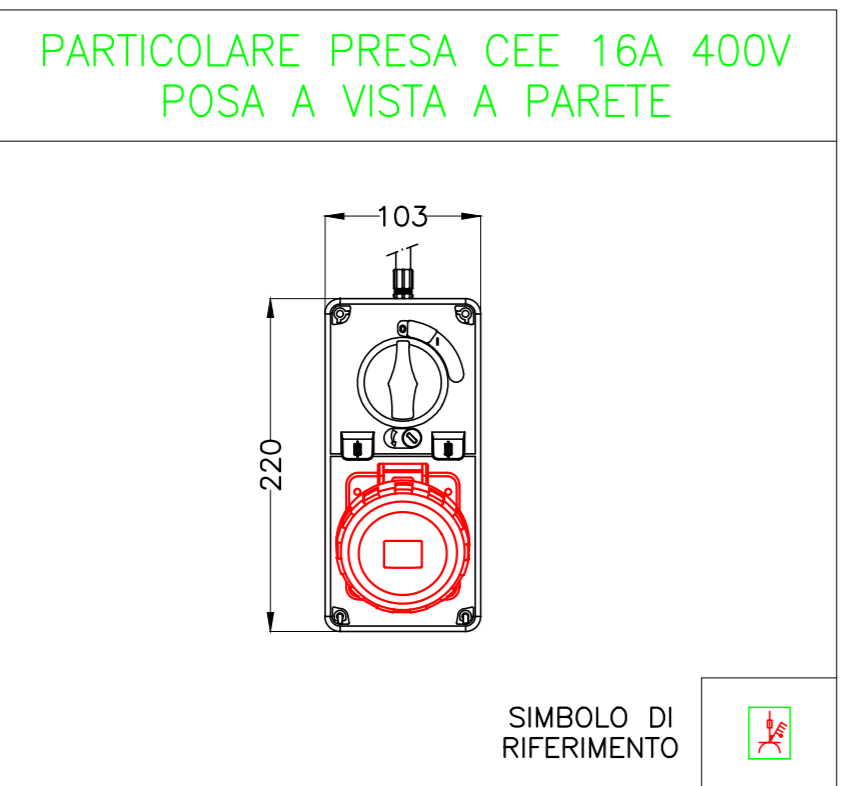
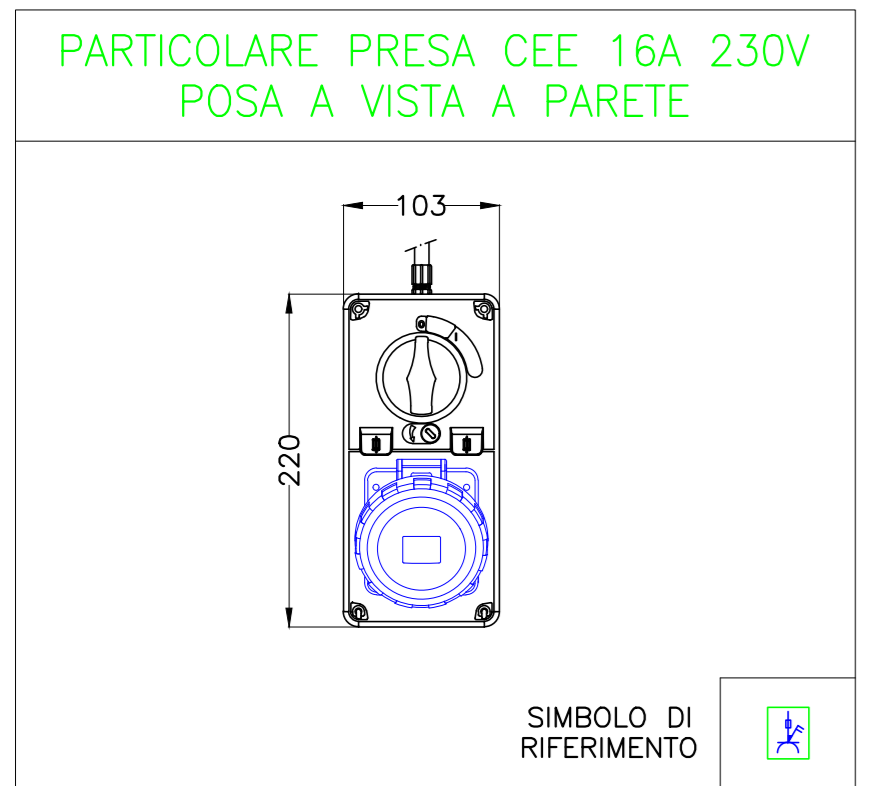
PIANTA PIANO SECONDO

LEGENDA

	Presse CEE 2P+T 16A 230V interbloccata con sezionatore e fusibili. Grado di protezione IP67. Posata a vista a parete o entro quadro prese.
	Presse CEE 3P+N+T 16A 400V interbloccata con sezionatore e fusibili. Grado di protezione IP67. Posata a vista a parete o entro quadro prese.
	Presse CEE 3P+N+T 32A 400V interbloccata con sezionatore. Grado di protezione IP67. Posata a vista a parete o entro quadro prese.
	Presse a spina tipo schuko universale 10/16A. Grado di protezione IP40. Posata ad incasso a parete.
	Presse a spina a poli allineati tipo bypass 10/16A. Grado di protezione IP40. Posata ad incasso a parete.
	Gruppo prese a parete composto da una presa tipo bypass 10/16A e una presa tipo schuko universale 10/16A. Grado di protezione IP40. Posata ad incasso a parete.
	Presse a spina tipo schuko universale 10/16A. Interruttore magnetotermico bipolare avente In=16A, Pdi=4,5kA curva C. Grado di protezione IP40. Posata ad incasso a parete.
	Presse a spina tipo schuko universale 10/16A. Interruttore magnetotermico bipolare avente In=16A, Pdi=4,5kA curva C. Grado di protezione IP55. Posata da semincasso o da esterno.
	Gruppo prese a parete composto da due prese tipo schuko universale 10/16A. Grado di protezione IP55. Posata da semincasso o da esterno.
	N°1 presa RJ-45 per trasmissione delle reti dati/fonia. Se non diversamente specificato per posa da incasso.
	Punto di alimentazione fancoil.
	Quadro elettrico.
	Quadro UPS.
	Contenitore con trasformatore per segnalazioni ottico ed acustico con pulsante di tacitazione e batteria tampone. Pulsante con comando a tirante.
	Pulsante di tacitazione per allarme disabili.
	Cassetta di derivazione da incasso per impianti speciali dimensioni 392x152x75 mm
	Cassetta di derivazione da incasso per forza motrice / illuminazione dimensioni 392x152x75 mm
	Tubazione in pvc flessibile serie pesante posate sottotraccia: - N° 6 tubi Ø25mm FM - ILLU - N° 6 tubi Ø25mm IMPIANTI SPECIALI
	Montante di collegamento



PIANTA PIANO TERRA



LEGENDA REGOLATORI AMBIENTE

	Sonda temperatura ambiente tipo SIEMENS art.QMx3.P30 + sonda di condensa tipo SIEMENS art.QXA2101 da abbinare al controllore tipo SIEMENS art. DXR2 E09T
	Unità di comando ambiente con sonda di temperatura tipo SIEMENS art.QMx3.P44 + sonda di condensa tipo SIEMENS art.QXA2101 da abbinare al controllore tipo SIEMENS art. DXR2 E09T
	Sonda temperatura ambiente tipo SIEMENS art.QMx3.P30 da abbinare al controllore tipo SIEMENS art. DXR2 E09T