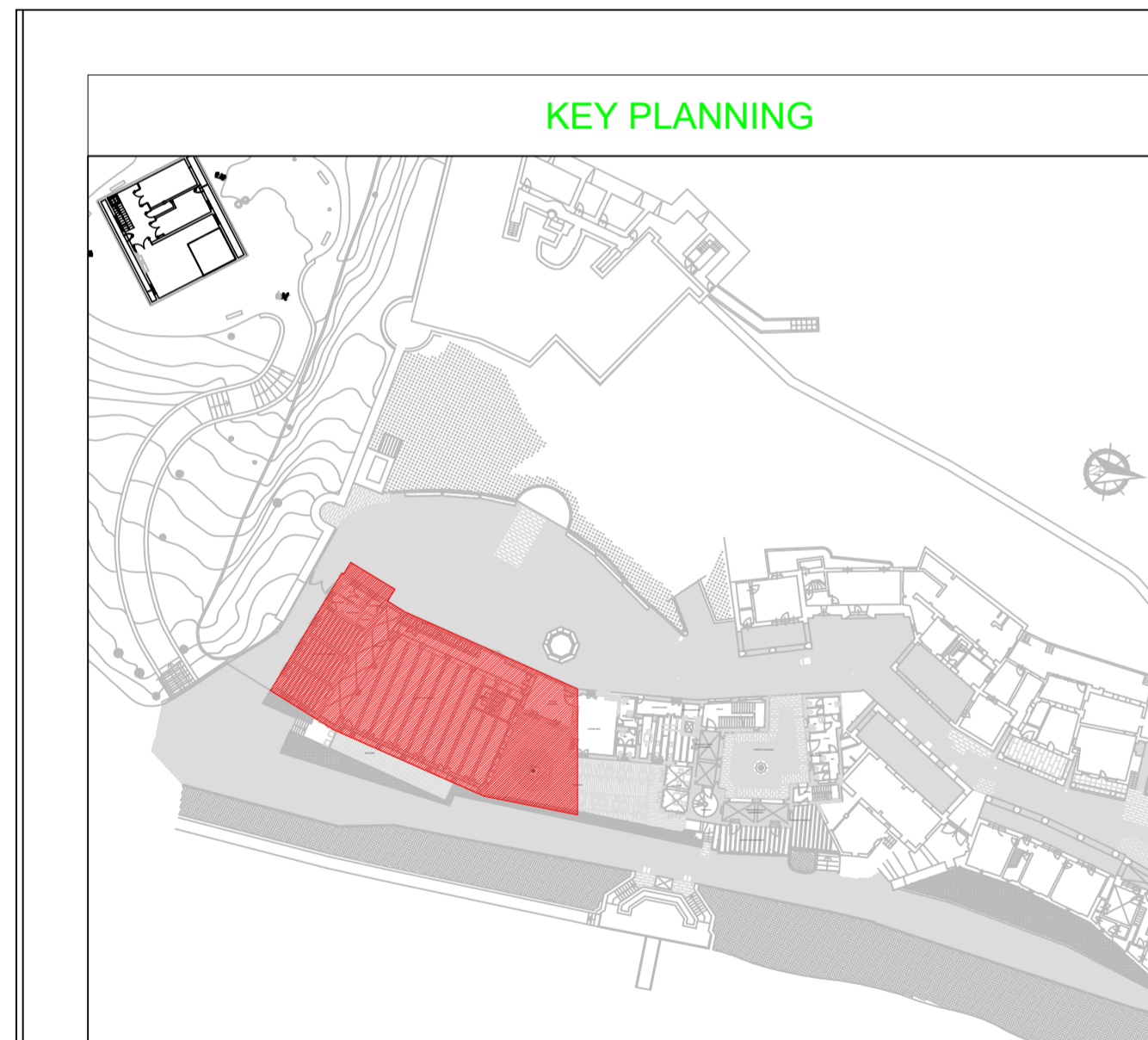
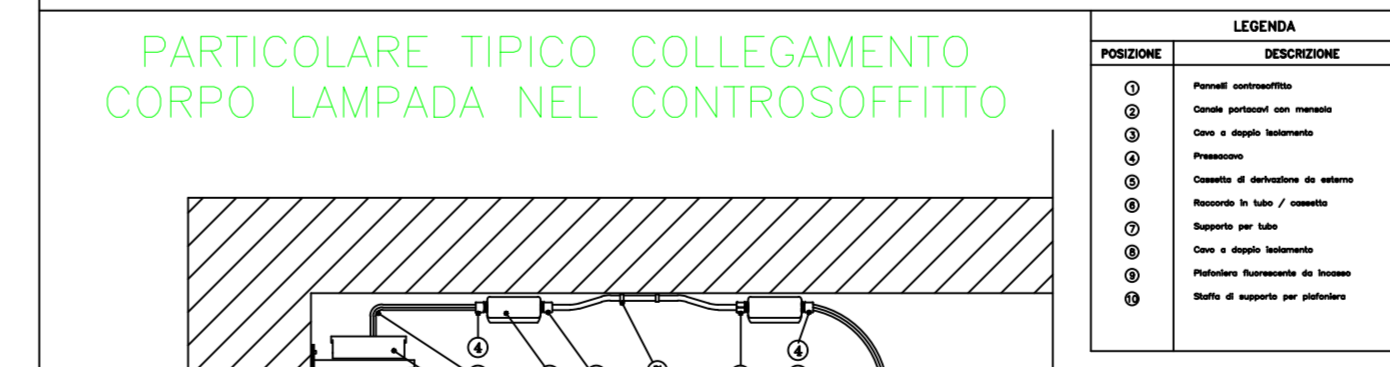
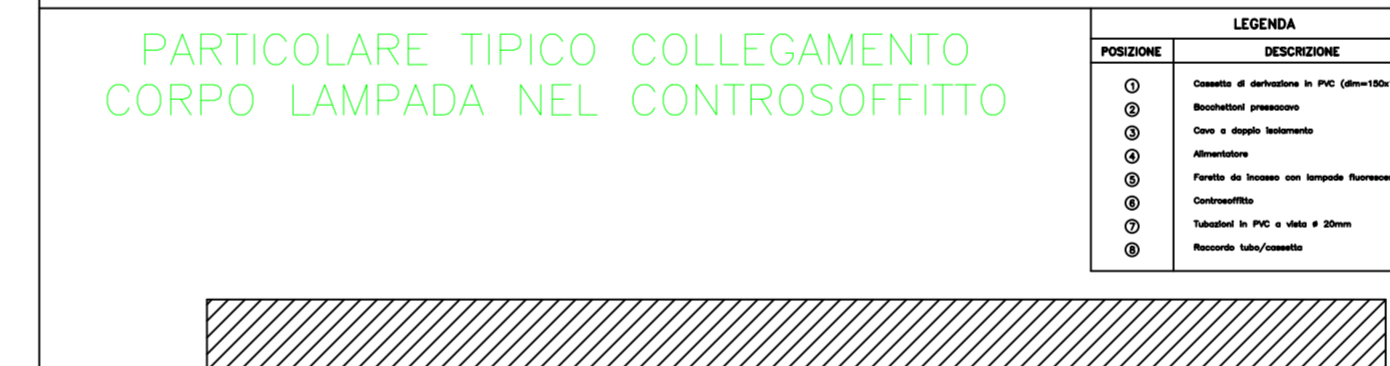
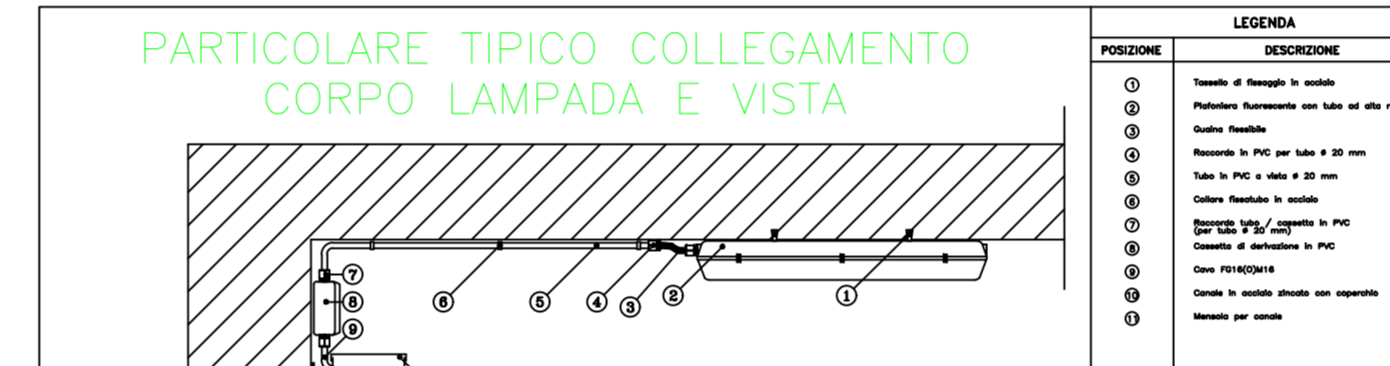
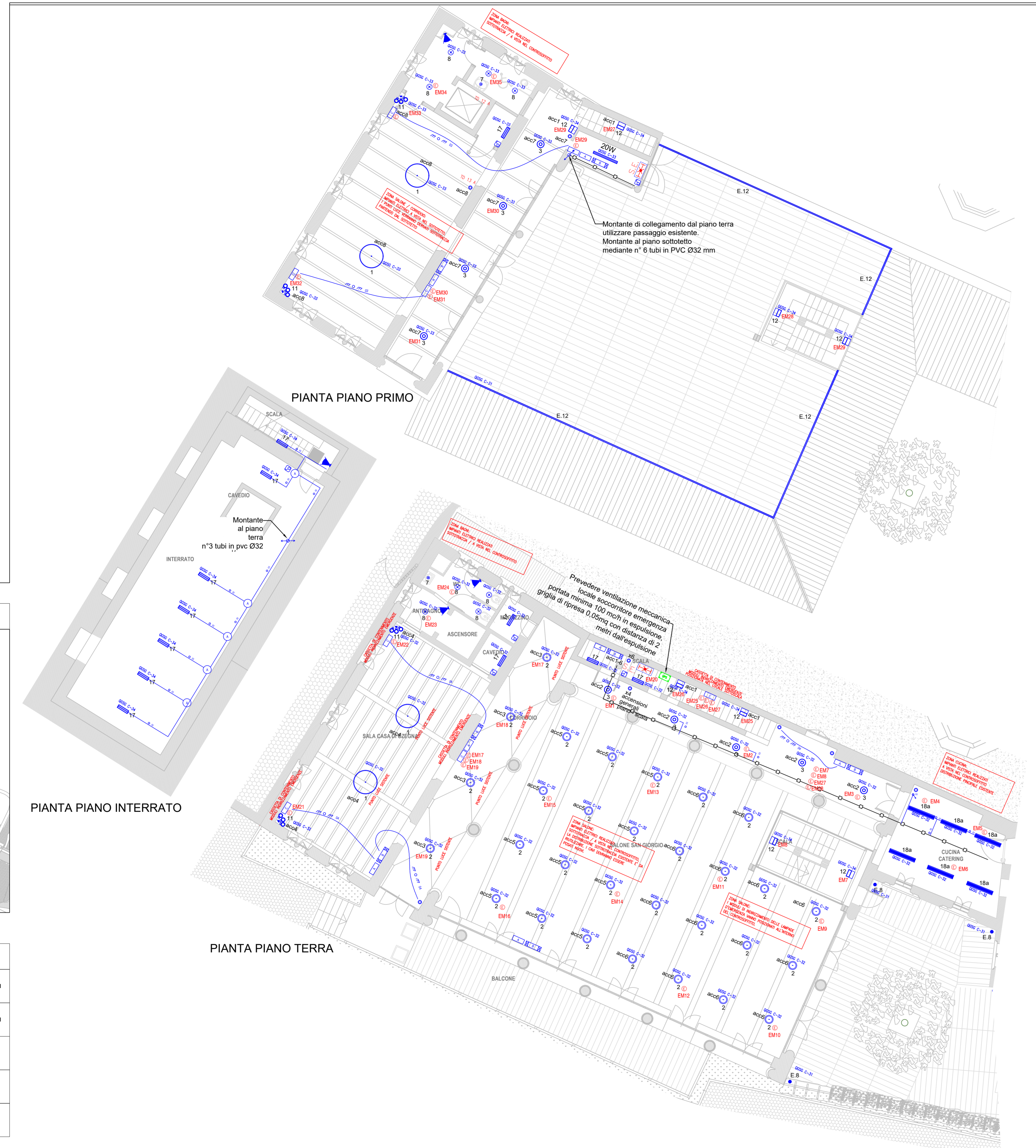


DIREZIONE OPERE PUBBLICHE		
COMMITTENTE SCR PIEMONTE S.p.A.	COMUNE CITTA' DI TORINO	
LIVELLO PROGETTUALE PROGETTO ESECUTIVO		
CIP C15F21001150001	TITOLO INTERVENTO "TORINO, IL SUO PARCO, IL SUO FIUME: MEMORIA E FUTURO" RESTAURO DEL BORGO MEDIEVALE	
CODICE OPERA 22042D02		
Tavola n. 006	TITOLO ELABORATO PROGETTO - San Giorgio - Impianto d'Illuminazione	
DATA 15 FEBBRAIO 2024	SCALA 1:100	
FORMATO ELABORATO A1x5 (1050x594 mm)	CODICE GENERALE ELABORATO 22042D02[0][0][E][0][AE][006]1	
NOME FILE IE_00_AE_003-011_0.dwg		
VERSIONE		
0	15 febbraio 2024	Prima redazione
Rev.1	07 marzo 2024	Specifiche distribuzione interna
Rev.2		
Rev.3		
RTP PROGETTAZIONE PROGETTISTA I. ULIVELLA S.p.A. ING. IRELLI PROGETTISTA E COORDINATRICE CIVILE STP ING. IRELLI PROGETTISTA E NERENTI SA ING. DANIELE BIANCHINI	TIMBRI - FIRME Responsabile dell'integrazione delle prestazioni specialistiche: Arch. Giorgio Salimbeno Responsabile della progettazione IMPIANTI MECCANICI ELETTRICI E SPECIALI: Ing. Daniele Bianchini	
RTP ESECUZIONE MANDATARIA: Elettrologi e Contrattori S.r.l. Aut. Carlo Manno 20/12/17 MANDATARI: Consorzio Nazionale Tecnici Soc. Cooperativa Informatica Consorzio Stable S.r.l.s.p.a. CNP Energia S.p.A.	TIMBRI - FIRME Direttore Tecnico:	
ORGANISMO DI CONTROLLO Responsabile di Commessa:	S.C.R. PIEMONTE S.P.A. Responsabile Unico del Procedimento: Ing. Michele Nivriera	
Questo elaborato è di proprietà della Società di Committenza Regione Piemonte S.p.A. Qualsiasi riproduzione o riproduzione anche parziale deve essere espressamente autorizzata. S.C.R. Piemonte S.p.A.		



LEGENDA ILLUMINAZIONE	
	Pulsante unipolare di accensione. Se non diversamente specificato, grado di protezione IP40, per posa incassata.
	Interruttore unipolare di accensione. Se non diversamente specificato, grado di protezione IP40, per posa incassata.
	Interruttore unipolare di accensione. Se non diversamente specificato, grado di protezione IP55, per posa a vista o parete.
	Sensore con rilevatore di presenza, Posato a soffitto.
	Rilevatore di presenza per accensione luci.



LEGENDA ILLUMINAZIONE EMERGENZA	
	LINEA ALIMENTAZIONE ILLUMINAZIONE D'EMERGENZA FTG180M16
	LINEA COMANDO ILLUMINAZIONE
	LINEA ALIMENTAZIONE DA SOCCORRITORE DC / AC FTG180M16
	LINEA SEGNALE
	MODULO INDIRIZZAMENTO APPARECCHI ORDINARI (EN 60598-2-22)



LEGENDA	
	Tubazione in pvc flessibile serie pesante posate sottotraccia: - N° 1 tubo ø25mm
	Tubazione in pvc flessibile serie pesante posate sottotraccia: - N° 2 tubi ø25mm FM - ILLU - N° 1 tubo ø25mm IMPIANTI SPECIALI
	Canale metallico zincato a fondo chiuso esistente da riutilizzare
	Tubazione in pvc rigido serie media posate a vista/contrasoffitto: - N° 1 tubo ø25mm
	Tubazione in pvc rigido serie media posate a vista/contrasoffitto: - N° 1 tubo ø32mm
	Montante di collegamento con tubazione in pvc rigido serie media posate a parete - N° 1 tubo ø25mm
	Montante di collegamento con tubazione in pvc rigido serie media posate a parete - N° 1 tubo ø32mm
	Montante di collegamento con tubazione in pvc flessibile serie media posate sottotraccia: - N° 1 tubo ø20mm
	Tubazione in pvc rigido serie media posate a vista/contrasoffitto: - N° 1 tubo ø20mm
	Tubazione in pvc flessibile serie pesante posate sottotraccia: - N° 1 tubo ø25mm
	Cassetto di derivazione da incasso per impianti speciali dimensioni 160x130x70 mm
	Cassetto di derivazione da esterno in PVC: dimensioni 190x140x70 mm

LEGENDA CORPI ILLUMINANTI INTERNI		
TIPO	SIMBOLO	DESCRIZIONE
0		Punto di alimentazione corpo illuminante
1		Corpo illuminante circolare a sospensione ø1500mm con luce diretta ed indiretta. 2700K, 19 lampade E14 Pot. 6,5 W, totale 15314lumen. Tipo FONTANA ARTE CHANDELIER MEDIA equivalente.
2		Apparecchio a sospensione spot a LED circolare ø180mm comandabile DALI. 3000 K, CRI>90, 1628 lumen, Potenza 19,5 W, GdP IP20. Tipo BEGA 50989.6 o equivalente.
3		Apparecchio a plafone ø180mm, h=150mm comandabile DALI. 3000 K, CRI>90, 1628 lumen, Potenza 19,5 W, GdP IP20. Tipo BEGA 50676.3 o equivalente.
5		Apparecchio a sospensione DALI ø260x60mm verniciato a fuoco nero. 3000 K, CRI>90, 2035 lumen, Potenza 20,6 W, GdP IP20. Tipo BEGA 50972.5 o equivalente.
6		Apparecchio a sospensione DALI ø210x55mm verniciato a fuoco nero. 3000 K, CRI>90, 1362 lumen, Potenza 15,9 W, GdP IP20. Tipo BEGA 50971.5 o equivalente.
7		Apparecchio a sospensione DALI ø75x140mm. 3000 K, CRI>90, 1200 lumen, Potenza 14 W, GdP IP20. Tipo KARIZMA modello Dea Vesta 501EB93040C0F0 o equivalente.
8		Apparecchio ad incasso a soffitto DALI ø65x71mm. 3000 K, CRI>90, 640 lumen, Potenza 10 W, GdP IP20. Tipo KARIZMA modello Dea Amata 212CB93055C000 o equivalente.
10		Apparecchio applique schermata verso l'alto con vetro opaco soffiato. 3000 K, CRI>90, 1309 lumen, Potenza 16,3 W, GdP IP65. Tipo BEGA 31054 o equivalente.
11		Apparecchio illuminante da terra composto da: - n°1 Traccia sistema terra dim. 200x230x180mm, Potenza 63 W, GdP IP20, Tipo VIABIZZUNO Vb6.619.642.01.1 o equivalente. - n°3 spot LED in alluminio nero ø131x55mm, dimmerabile, 3000K, CRI 98, 1269 lumen, Potenza 12 W, GdP IP20. Tipo VIABIZZUNO Vb6.619.53.30 o equivalente. - n° 1 elemento a luce diffusa in alluminio dim. 1015x13x9,8mm, 3000 K, CRI 95, 1248 lumen, Potenza 13 W, GdP IP20, Tipo VIABIZZUNO Vb6.619.26.30 o equivalente.
12		Apparecchio illuminante a plafone con luce diretta ed indiretta in alluminio estruso. 3000 K, CRI 98, 1989 lumen, Potenza 20 W, GdP IP20. Tipo FLOS modello Tight Light F0011009 o equivalente.
13a		Binario di colore nero adatto per il montaggio a parete o a soffitto. Dim. 2000x20x17mm. Tipo VIABIZZUNO Vb6.619.18 o equivalente.
13b		Binario di colore nero adatto per il montaggio a sospensione. Dim. 2000x52x17mm. Tipo VIABIZZUNO Vb6.619.02 o equivalente.
14		Apparecchio illuminante spot LED in alluminio nero ø131x55mm, direzionabile, dimmerabile, 3000K, CRI 98, 1269lm, Potenza 12W, GdP IP20. Tipo VIABIZZUNO Vb6.619.53.30 o equivalente.
15		Apparecchio illuminante a luce diffusa in alluminio. Dim. 1015x13x9,8mm. 3000K, CRI 95, 1248lm, Potenza 13W, GdP IP20. Tipo VIABIZZUNO Vb6.619.26.30 o equivalente.
16		Apparecchio illuminante a sospensione di colore nero, dim. 131x44x55mm. 3000K, CRI 98, 1400lm, Potenza 12,9W, GdP IP20, dimmerabile. Tipo VIABIZZUNO Vb8.649.150.30 o equivalente.
17		Corpo illuminante di forma rettangolare con corpo e schermo in policarbonato IP65 completo di lampade a LED da 28W, per posa a soffitto a plafone.
18a		Apparecchio ad incasso in alluminio verniciato e schermo satinato. 3000 K, CRI>90, 3572 lumen, Potenza 36 W, GdP IP54, L=1690mm. Tipo ESSE-CI modello GROOVE DISPLAY 43AA36K3F54 o equivalente.
18b		Apparecchio ad incasso in alluminio verniciato e schermo satinato. 3000 K, CRI>90, 4167 lumen, Potenza 42 W, GdP IP54, L=1970mm. Tipo ESSE-CI mod. GROOVE DISPLAY 43AA42K3F54(CEM per emerg.).
		Apparecchio (certificato EN 60598-2-22) collegato al soccorritore di emergenza centralizzato CPSS.
		Apparecchio illuminante per illuminazione delle vie di esodo, installato ad incasso a parete o a soffitto, avente corpo e schermo in policarbonato infrangibile ed autoestinguente. Tipo Schneider art. Exiway smartled, IP65, da soccorritore 300lm

LEGENDA CORPI ILLUMINANTI ESTERNE		
TIPO	SIMBOLO	DESCRIZIONE
E.8		Fornitura nuova lampadina LED 2700 K, CRI 90, con attacco E27.
E.9.1		Proiettore a parete sotto circuito di sicurezza avente corpo in alluminio e acciaio inox. 2700 K, CRI>90, 1942 lumen, Potenza 19 W, GdP IP65. Tipo BEGA 84210 o equivalente.
E.12		Linea luminosa LED rigida. Dim. 2720x17,5x17,5mm. 2700 K, CRI 92, 595 lumen, Potenza 8 W/m, GdP IP68. Tipo BARTHELME modello AQUA-5004-0028 o equivalente.