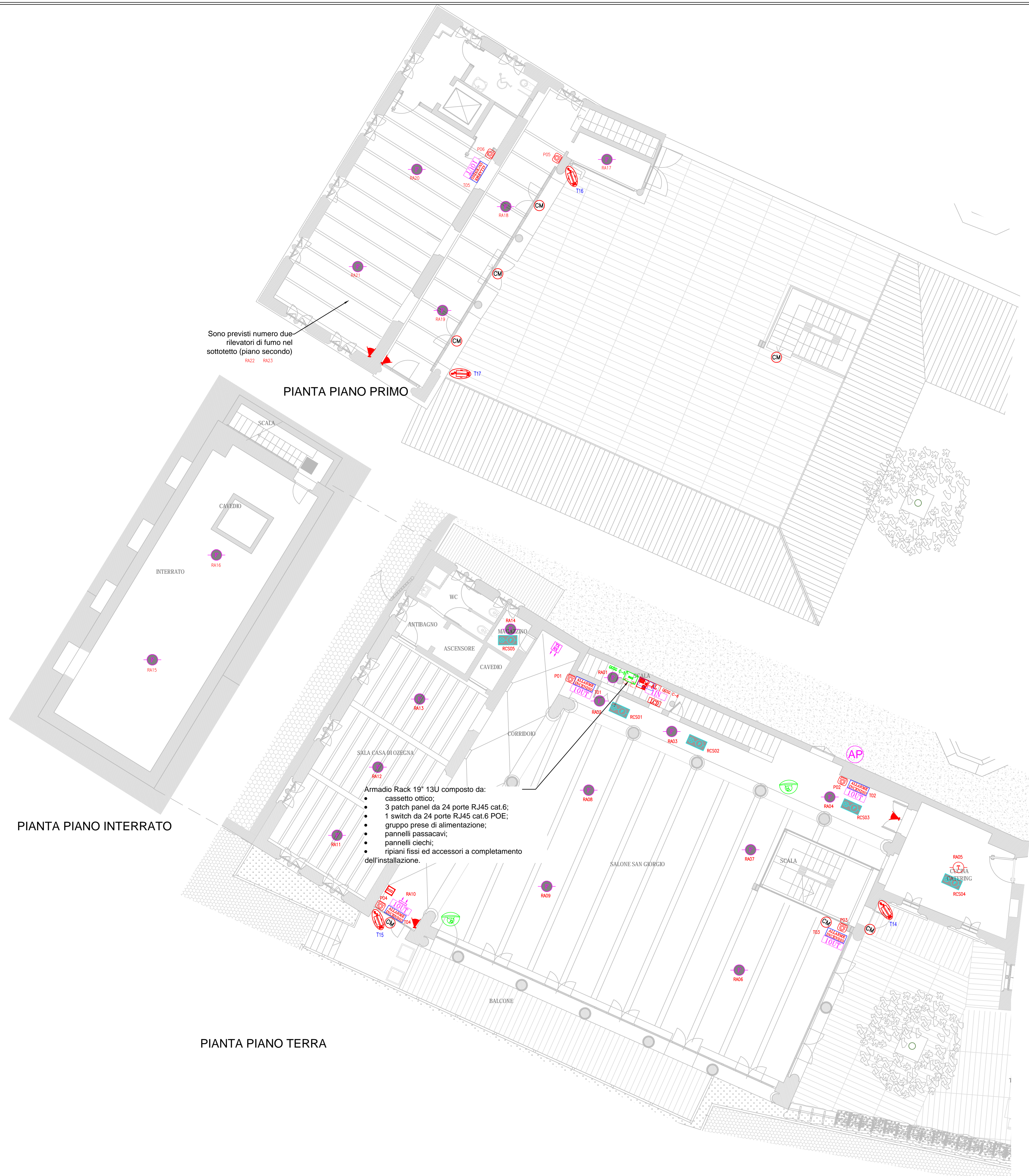
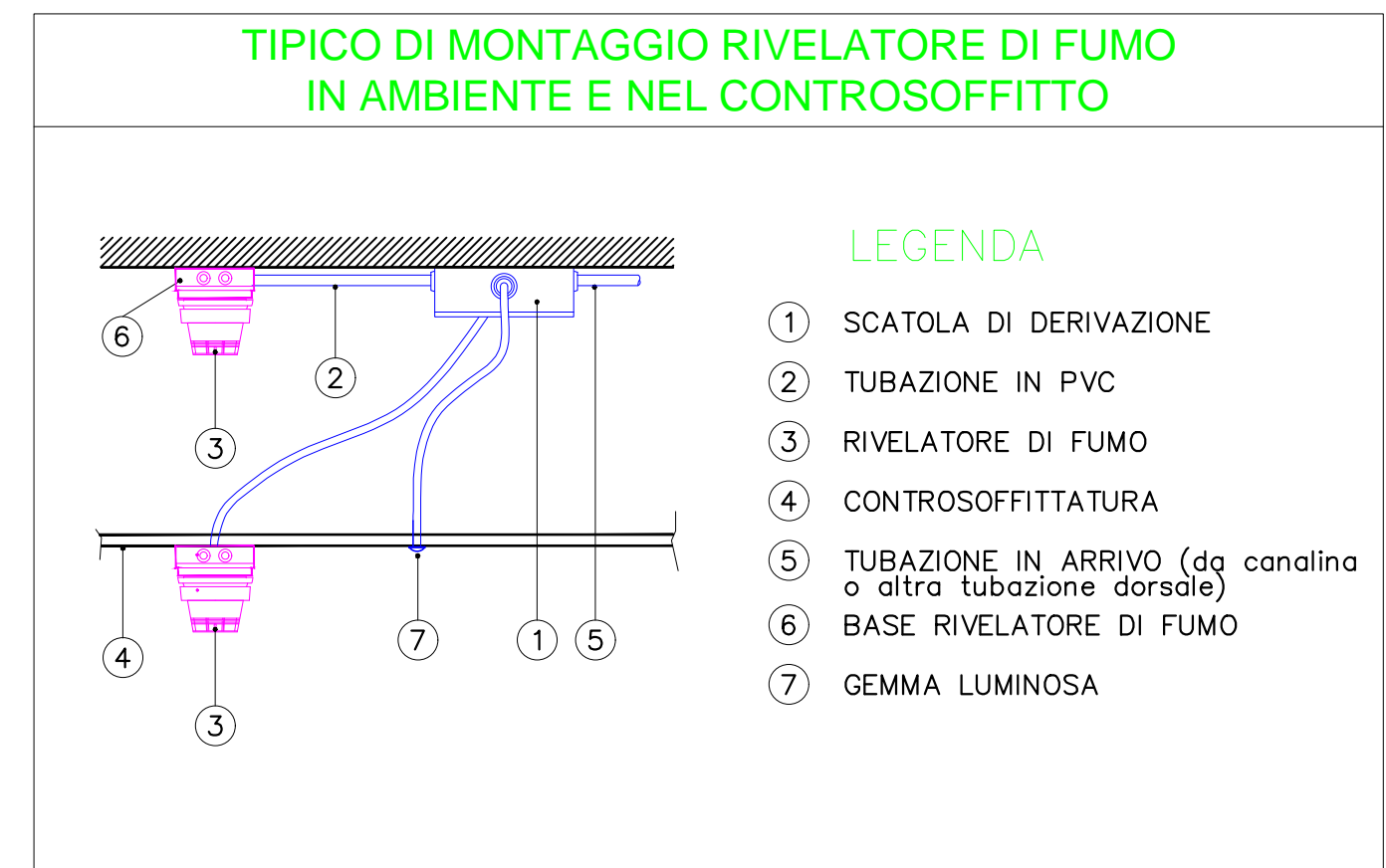
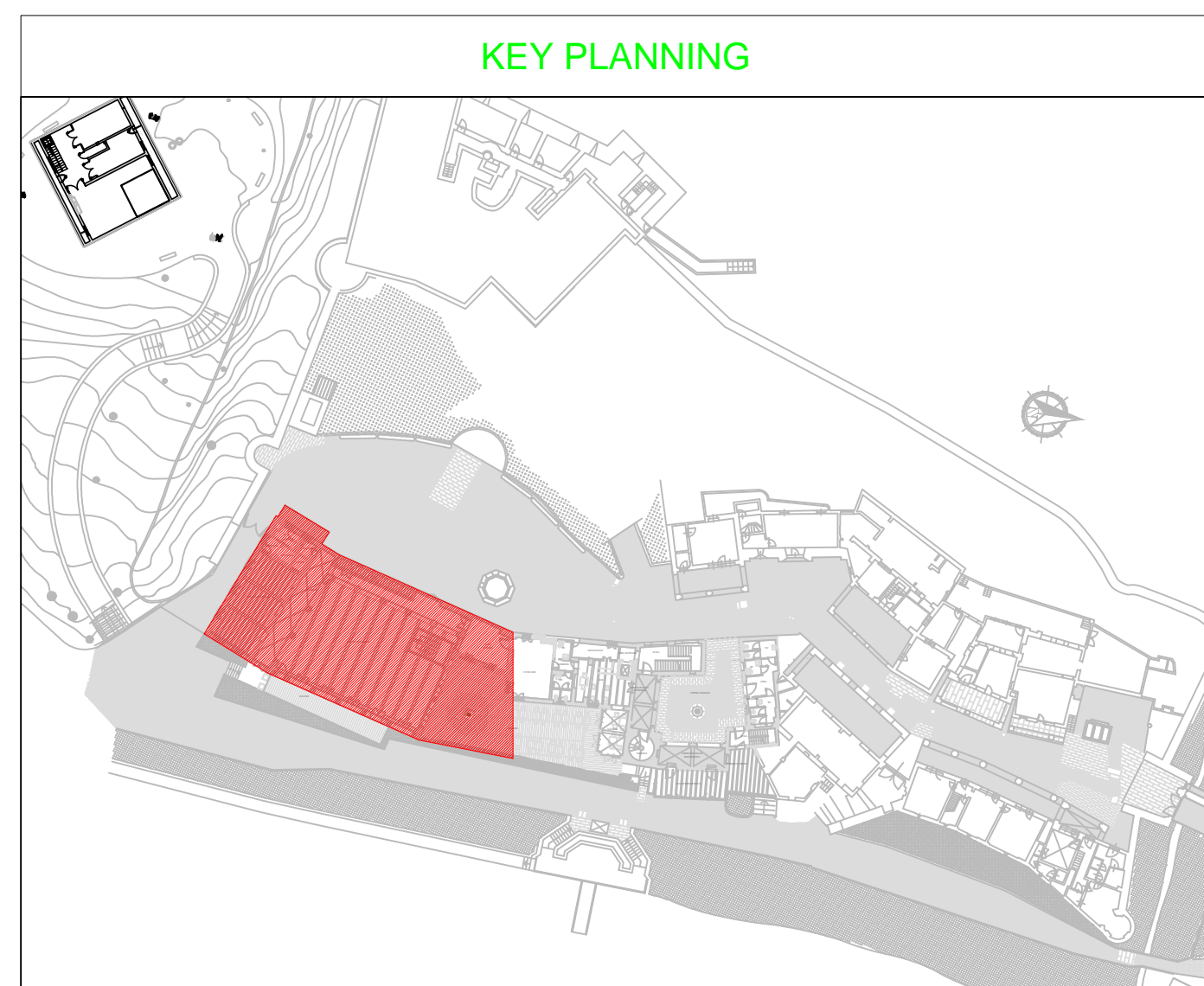








  		
<b>DIREZIONE OPERE PUBBLICHE</b>		
COMMITTENTE <b>SCR PIEMONTE S.p.A.</b>	COMUNE <b>CITTA' DI TORINO</b>	
LIVELLO PROGETTUALE <b>PROGETTO ESECUTIVO</b>		
CUP <b>C15F21001150001</b>	TITOLO INTERVENTO <b>"TORINO, IL SUO PARCO, IL SUO FIUME: MEMORIA E FUTURO"</b>	
CODICE OPERA <b>22042D02</b>	<b>RESTAURO DEL BORGO MEDIEVALE</b>	
Tavola n. 005	TITOLO ELABORATO <b>PROGETTO - San Giorgio - Impianti Speciali</b>	
DATA <b>15 FEBBRAIO 2024</b>	SCALA <b>1:100</b>	AREA PROGETTUALE <b>PROGETTO IMPIANTI ELETTRICI</b>
FORMATO ELABORATO <b>A1x5 (1050x594 mm)</b>	CODICE GENERALE ELABORATO <b>22042D02 0 0 E E 00 AE 005 0</b>	
NOME FILE <b>IE_00_AE_003+011_0.dwg</b>		
VERSIONE	DATA	DESCRIZIONE
0	15 febbraio 2024	Prima redazione
Rev.1		
Rev.2		
Rev.3		
RTP PROGETTAZIONE PROGETTISTA 1: <b>HYDEA S.p.A.</b> ing. Piero Basso PROGETTISTA 2: <b>COOPERATIVA CIVILE STP</b> ing. Mirco Basso PROGETTISTA 3: <b>NEWATT S.r.l.</b> ing. Daniele Bianchini	TIMBRI - FIRME Responsabile dell'integrazione delle prestazioni specialistiche: <b>Arch. Giorgio Salimbene</b> Responsabile della progettazione IMPIANTI MECCANICI, ELETTRICI E SPECIALI: <b>Ing. Daniele Bianchini</b>	
RTP ESECUZIONE MANUTENZIONE: <b>Edilizia Appalti e Contratti S.r.l.</b> Area: Carlo Maria PIRELLI MANDANTE: <b>Consorzio Nazionale Servizi Soc. Cooperativa</b> Inferiori Consorzio Stabile s.c.a.r.l. CNP Energia S.p.A.	TIMBRI - FIRME Direttore Tecnico: .....	
ORGANISMO DI CONTROLLO Responsabile di Commessa:	S.C.R. PIEMONTE S.P.A. Responsabile Unico del Procedimento: <b>Ing. Michele Nivriera</b>	
Questo elaborato è di proprietà della Società di Committenza Regione Piemonte S.p.A. Qualsiasi divulgazione o riproduzione anche parziale deve essere espressamente autorizzata. <b>S.C.R. Piemonte S.p.A.</b>		



	Rivelatore ottico analogico indirizzato costituito da una camera ottica sensibile alla diffusione della luce. Posato in ambiente.
	Rivelatore termovelocimetrico analogico indirizzato costituito da un doppio termistore.
	Rivelatore ottico analogico indirizzato costituito da una camera ottica sensibile alla diffusione della luce. Posato sopra il controsoffitto. Completo di ripetitore ottico installato ad incasso nel controsoffitto.
	Rivelatore lineare di fumo, composto da un'unica unità ottica (TRX) e da un riflettore da porre sul lato opposto. Raggio di protezione compreso tra 0 e 75 metri.
	Pannello ottico acustico con led ad alta efficienza. Provisto di schermi con dicitura "ALLARME INCENDIO", a norme EN54-3 e EN54-23. Grado di protezione IP55 con apposito kit di montaggio.
	Pulsante indirizzato manuale da interno a rottura vetro, di colore rosso. Provisto di led rosso per la segnalazione locale di allarme e di doppio isolatore di corto circuito. Destinato per la segnalazione manuale d'allarme.
	Modulo ad 1 uscita completo di isolatore di linea. Installazione entro apposito box di montaggio con coperchio trasparente.
	Pannello LCD per ripetitore allarme antincendio.

	Armadio Trasmissione Dati
	Alimentatore supplementare d'emergenza 4,4A.
	Modulo ad 1 ingresso completo di isolatore di linea. Installazione entro apposito box di montaggio con coperchio trasparente.

	Centrale antintrusione.
	Tastiera di inserimento impianto antintrusione.
	Rivelatore a doppia tecnologia a microprocessore, con antimascheramento
	Telecamera fissa con obiettivo varifocale, 4MP, tipo POE, dotata di custodia e staffa.
	Rivelatore a contatto magnetico per montaggio a vista su infissi.
	Telecamera IP Minidome POE Camera da esterno 4MP WiseNet Q, CMOS, ottica varifocale 2.8 - 12mm, IR 30m, ICR, WDR 120dB. Con staffa

