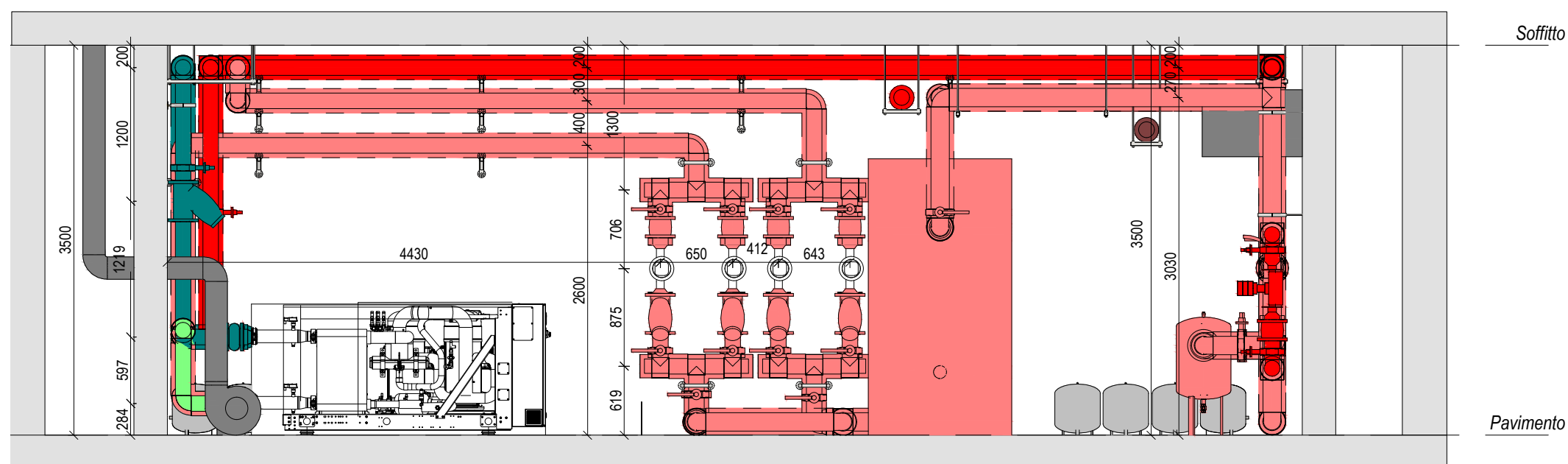
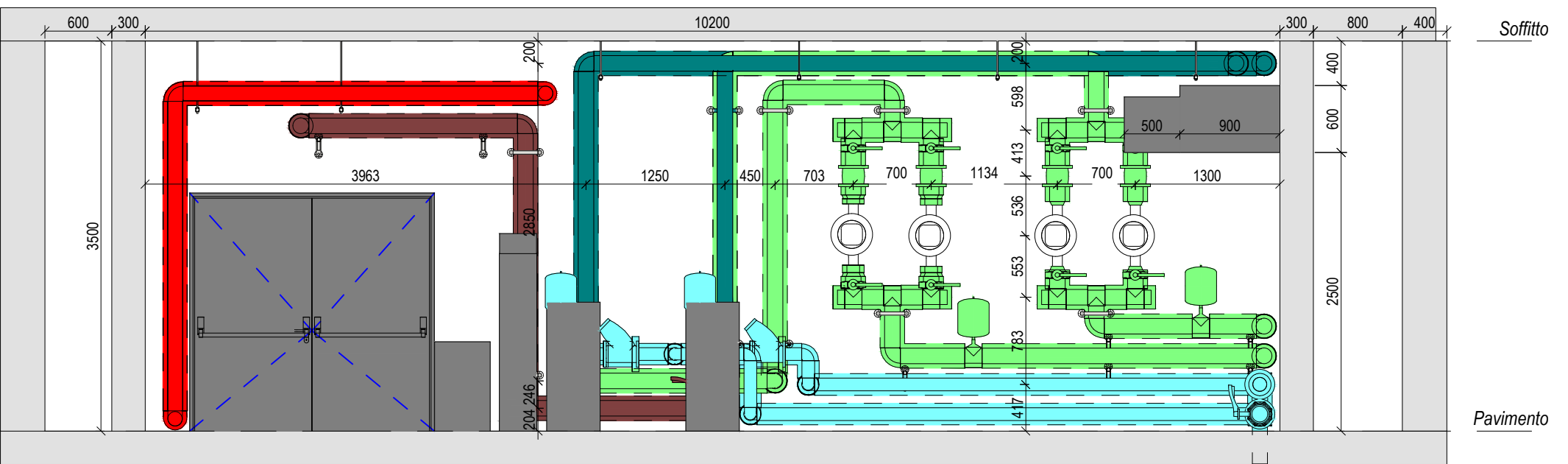


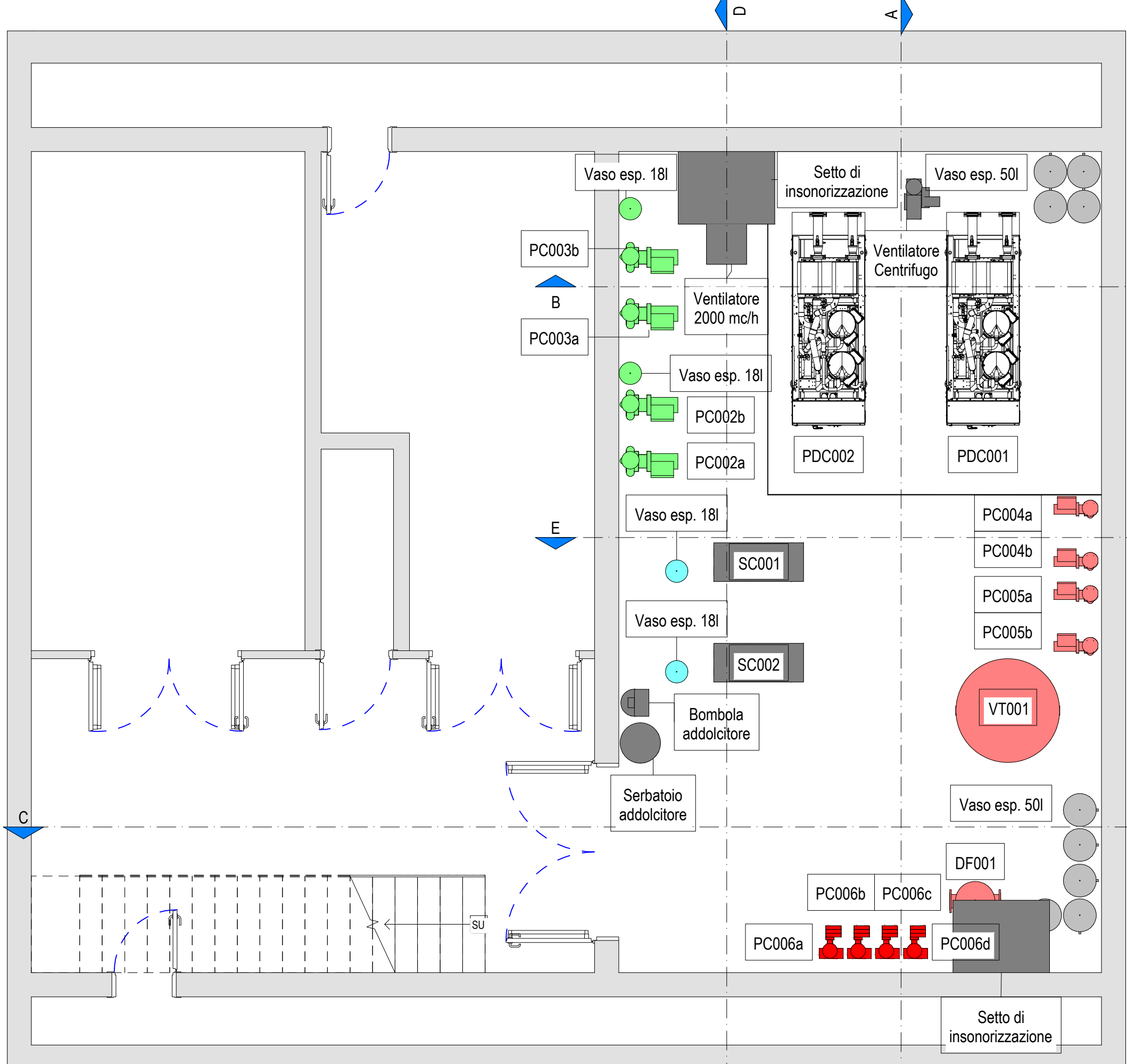
1 Layout  
1:50



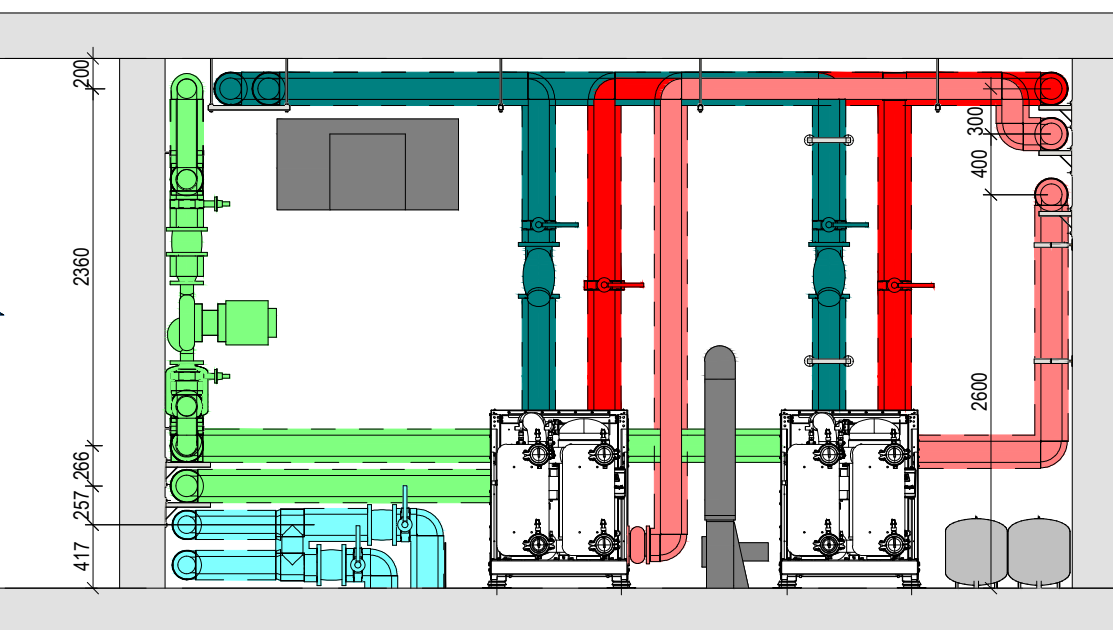
2 Sezione AA  
1:50



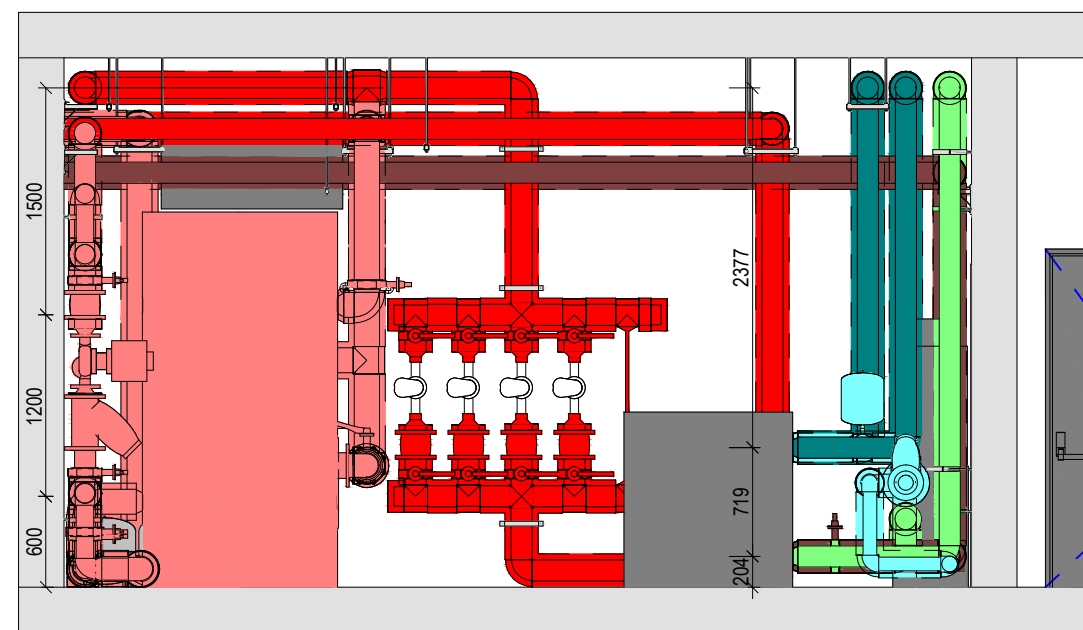
6 Sezione DD  
1:50



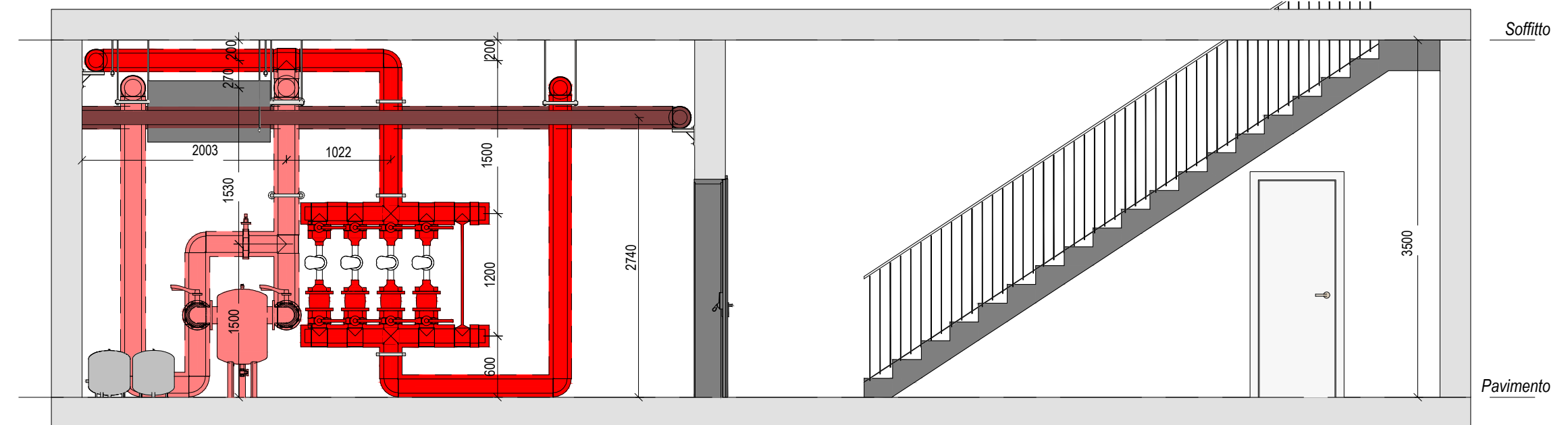
4 Posizionamento componenti  
1:50



3 Sezione BB  
1:50



7 Sezione EE  
1:50



5 Sezione CC  
1:50

LEGENDA POMPE DI CALORE						
TAG	DESCRIZIONE	MARCA	MODELLO	CARATTERISTICHE		
PC001	Pompa di calore	DAIKIN o similare	EWHG340G-SS000	Potenza termica 350,6 kW	Potenza frigorifera 319,4 kW	Pot. elettrica max 98,36 kW
PC002	Pompa di calore	DAIKIN o similare	EWHG340G-SS000	Potenza termica 350,6 kW	Potenza elettrica 319,4 kW	Pot. elettrica max 98,36 kW

LEGENDA COMPONENTI PRINCIPALI						
TAG	DESCRIZIONE	MARCA	MODELLO	CARATTERISTICHE		
VT001	Volano termico	FIORINI o similare	VKS 2500	Capacità 2500 litri	Attacchi DN 100	Temperature -10 °C / 60 °C
SC001	Scambiatore di calore	FIORINI o similare	A piastre F 4206-145-1-NH	Potenzialità 380 kW	n° piastre 145	Pdc Max 2 m.c.a.
SC002	Scambiatore di calore	FIORINI o similare	A piastre F 4206-145-1-NH	Potenzialità 380 kW	n° piastre 145	Pdc Max 2 m.c.a.
DF001	Defangatore magnetico ispezionabile	TERMOACQUA o similare	FRX-100	DN 100	Kvs 63,2	Maglia filtrante 80 µm

LEGENDA CIRCOLATORI						
TAG	DESCRIZIONE	MARCA	MODELLO	CARATTERISTICHE		
PC001aB	Pompa pozzo	Grundfos o similare	SP 77-3B Rp5	Portata 62 m³/h	Prevalenza 35Hz 30 m.c.a.	Tensione 400 V
PC002aA	Pompa primaria PDC 1	Grundfos o similare	TPE 100-130/4 A-F-A-BQOE-KWA	Portata 65,5 m³/h	Prevalenza 12 m.c.a.	Tensione 400 V
PC003aA	Pompa primaria PDC 2	Grundfos o similare	TPE 100-130/4 A-F-A-BQOE-KWA	Portata 65,5 m³/h	Prevalenza 12 m.c.a.	Tensione 400 V
PC004aA	Pompa secondaria PDC 1	Grundfos o similare	TPE2 80-180 N-A-F-A-BQOE-IBW	Portata 61,2 m³/h	Prevalenza 8 m.c.a.	Tensione 400 V
PC005aA	Pompa secondaria PDC 2	Grundfos o similare	TPE2 80-180 N-A-F-A-BQOE-IBW	Portata 61,2 m³/h	Prevalenza 8 m.c.a.	Tensione 400 V
PC006 R002	Pompa rete teleriscaldamento	Grundfos o similare	MAGNA 3 65-150	Portata 30 m³/h	Prevalenza 10 m.c.a.	Tensione 230 V

- Mandata acqua calda e refrigerata
- Ritorno acqua calda e refrigerata
- Mandata acqua pozzo secondario
- Ritorno acqua pozzo secondario
- Acqua di pozzo
- Restituzione acqua fume Po
- Isolamento termico e anticondensa in elastomero espanso a celle chiuse  
Conduttività termica a 0°C di 0,036 W/(m·K) - Temperature di impiego a 40°C+105°C  
Fattore di resistenza al vapore acquoso µm s 1.000  
Classe 1 di resistenza al fuoco

**DIREZIONE OPERE PUBBLICHE**

COMMITTENTE <b>SCR PIEMONTE S.p.A.</b>	COMUNE <b>CITTA' DI TORINO</b>	
<b>LIVELLO PROGETTUALE PROGETTO ESECUTIVO</b>		
CUP <b>C15F21001150001</b>	TITOLO INTERVENTO <b>"TORINO, IL SUO PARCO, IL SUO FIUME: MEMORIA E FUTURO"</b>	
CODICE OPERA <b>22042D02</b>	<b>RESTAURO DEL BORGO MEDIEVALE</b>	
Tavola n. 001	TITOLO ELABORATO <b>PROGETTO-Layout centrale produzione fluidi termovettori</b>	
DATA <b>15 FEBBRAIO 2024</b>	SCALA <b>1:50</b>	
FORMATO ELABORATO <b>A1 (594 x 841 mm)</b>	AREA PROGETTUALE <b>PROGETTO IMPIANTI MECCANICI E ANTINCENDIO</b>	
FORMATO ELABORATO <b>A1 (594 x 841 mm)</b>	CODICE GENERALE ELABORATO <b>22042D02 0 0 E IM 00 AE 001 0</b>	
NOME FILE <b>IM-00-AE-001.dwg</b>		
VERSIONE	DATA	DESCRIZIONE
0	15 febbraio 2024	Prima redazione
Rev. 1		
Rev. 2		
Rev. 3		
RTP PROGETTAZIONE PROGETTISTA 1: HYDRA S.p.A. Ing. Pietro Brusaporci PROGETTISTA 2: COOPERATIVA CIVILE STP Ing. Milor Biković PROGETTISTA 3: NEWATT Srl Ing. Daniele Bianchini	TIMBRI - FIRME Responsabile dell'integrazione delle prestazioni specialistiche: <b>Arch. Giorgio Salimbene</b> Responsabile della progettazione IMPIANTI MECCANICI, ELETTRICI E SPECIALI: <b>Ing. Daniele Bianchini</b>	
RTP ESECUZIONE MANDATARIA: Edilienza Appalti e Costruzioni S.r.l. Ing. Carlo Maria RUC'CIU MANDANTE: - Consorzio Nazionale Servizi-Soc. Cooperativa - Infratech Consorzio Stabile s.c.a.r.l. - CNP Energia S.p.A.	TIMBRI - FIRME Direttore Tecnico: .....	
ORGANISMO DI CONTROLLO Responsabile di Commessa:	S.C.R. PIEMONTE S.P.A. Responsabile Unico del Procedimento: <b>Ing. Michele Nivriera</b>	

Questo elaborato è di proprietà della Società di Committenza Regione Piemonte S.p.A. Qualsiasi divulgazione o riproduzione anche parziale deve essere espressamente autorizzata.  
**S.C.R. Piemonte S.p.A.**