

Lavoro:

ASTA PUBBLICA N.27/2006
COMUNE DI TORINO

OPERE DI ADEGUAMENTO NORMATIVO FUNZIONALE
E TECNICO DEGLI IMPIANTI ELETTRICI E SPECIALI

DORMITORIO
-Via Ghedini, 6-
TORINO

Il Committente:



IRIDE SERVIZI S.p.A.
C.so Svizzera, 95
10143 - Torino (TO)

Responsabile del procedimento:

ALTARE Per. Ind. Giuseppe

Direttore lavori:

POLLANO Per. Ind. Roberto

Progettazione costruttiva e realizzazione impianti elettrici e speciali:



P.S.P. S.r.l.



P.S.P. S.r.l. - C.so Unione Sovietica, 612 INT. 15/B - 10135 TORINO - tel. 011/3470111 fax. 011/3283543

N° Commessa:

P6019

N° documento:

E05

Titolo:

**FASCICOLO
CALCOLI ILLUMINOTECNICI**

Revisione:
AS-BUILT

Data:
20/05/2009

Scala:

/

Aggiornamenti:

Rev:

Data:

Descrizione:

Disegnato:

CARDASCIO Per. Ind. Michele

Validato:

Dott. SCIASCIA Ing. Domenico

Respons. di commessa:

GRANATA Vincenzo

Respons. Tecnico:

LATELLA Per. Ind. Paolo

P.S.P. S.r.l.

C.so Unione Sovietica, 612 int. 15/b

Redattore Cardascio Per. Ind. Michele

Telefono 011/3470111

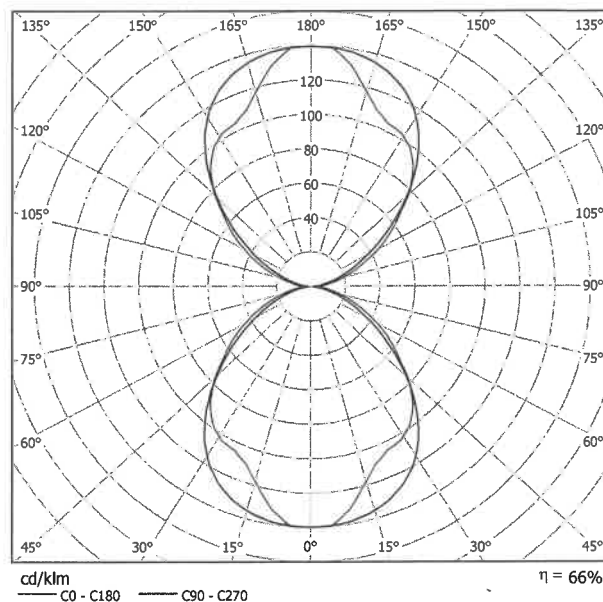
Fax 011/3283543

e-Mail m.cardascio@psspspa.com

NOVALUX SPA EL1211+A1004 EASY LIGHT D/I 2x35W S.C.+S.C. / Scheda tecnica apparecchio

Per un'immagine della lampada consultare il nostro catalogo lampade.

Emissione luminosa 1:



Classificazione lampade secondo CIE: 50
CIE Flux Code: 51 82 96 50 66

Emissione luminosa 1:

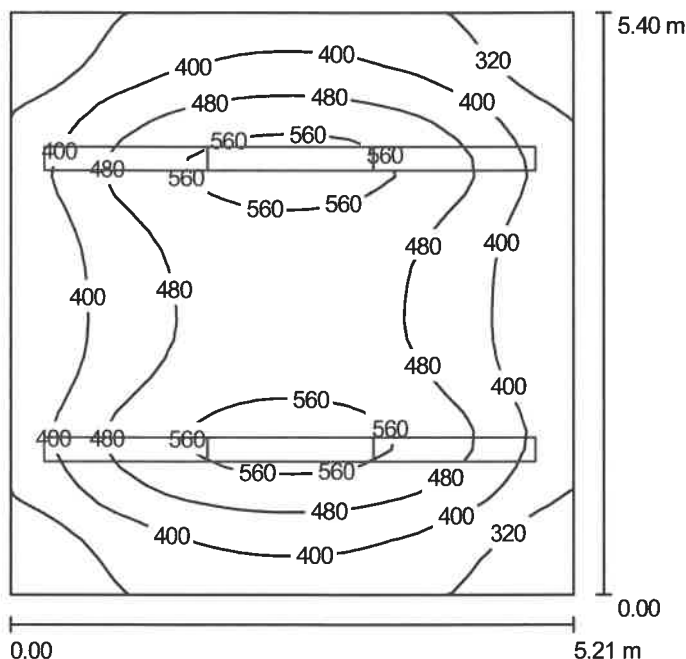
Valutazione di abbagliamento secondo UGR											
ρ Soffitto	70	70	50	50	30	70	70	50	50	30	
ρ Pareti	50	30	50	30	30	50	30	50	30	30	
ρ Pavimento	20	20	20	20	20	20	20	20	20	20	
Dimensioni del locale	Linea di mira perpendicolare all'asse delle lampade					Linea di mira parallela all'asse delle lampade					
	X	Y									
2H	2H	16.8	17.6	17.6	18.4	19.6	16.4	17.2	17.2	18.0	19.2
	3H	17.9	18.6	18.8	19.5	20.7	17.3	18.0	18.2	18.9	20.1
	4H	18.4	19.0	19.3	19.9	21.1	17.5	18.2	18.5	19.1	20.3
	6H	18.7	19.3	19.6	20.2	21.4	17.7	18.3	18.6	19.2	20.4
	8H	18.8	19.4	19.8	20.3	21.5	17.7	18.2	18.6	19.2	20.4
12H	19.0	19.5	19.9	20.4	21.7	17.7	18.2	18.6	19.1	20.4	
4H	2H	17.2	17.8	18.1	18.8	19.9	16.9	17.5	17.8	18.4	19.6
	3H	18.5	19.1	19.5	20.0	21.2	18.0	18.6	19.0	19.5	20.7
	4H	19.1	19.6	20.1	20.5	21.8	18.4	18.9	19.4	19.9	21.1
	6H	19.5	19.9	20.5	20.9	22.2	18.6	19.0	19.6	20.0	21.3
	8H	19.7	20.1	20.7	21.1	22.4	18.6	19.0	19.7	20.0	21.3
12H	19.9	20.2	20.9	21.2	22.5	18.6	19.0	19.7	20.0	21.3	
8H	4H	19.2	19.6	20.2	20.6	21.9	18.6	19.0	19.6	20.0	21.3
	6H	19.8	20.1	20.9	21.2	22.5	19.0	19.3	20.0	20.3	21.6
	8H	20.1	20.4	21.2	21.4	22.7	19.1	19.4	20.1	20.4	21.7
	12H	20.4	20.6	21.5	21.7	23.0	19.1	19.4	20.2	20.4	21.8
12H	4H	19.2	19.6	20.2	20.6	21.9	18.6	19.0	19.6	20.0	21.3
	6H	19.9	20.1	20.9	21.1	22.5	19.1	19.3	20.1	20.3	21.7
	8H	20.2	20.4	21.2	21.5	22.8	19.2	19.4	20.3	20.5	21.8
Variazione della posizione dell'osservatore per le distanze delle lampade S											
S = 1,0H	+0.2 / -0.2					+0.1 / -0.2					
S = 1,5H	+0.3 / -0.4					+0.3 / -0.6					
S = 2,0H	+0.5 / -0.8					+0.6 / -1.2					
Tabella standard	BK05					BK04					
Addendo di correzione	2.7					1.6					
Indici di abbagliamento corretti riferiti a 7100lm Flusso luminoso sferico											

P.S.P. S.r.l.

C.so Unione Sovietica, 612 int. 15/b

Redattore Cardascio Per. Ind. Michele
 Telefono 011/3470111
 Fax 011/3283543
 e-Mail m.cardascio@pspspa.com

FILTRO E SPAZIO CALMO / Riepilogo



Altezza locale: 3.600 m, Altezza di montaggio: 2.800 m, Fattore di manutenzione: 0.80

Valori in Lux, Scala 1:70

Superficie	ρ [%]	E_m [lx]	E_{min} [lx]	E_{max} [lx]	E_{min} / E_m
Superficie utile	/	435	241	607	0.555
Pavimento	20	364	237	465	0.652
Soffitto	70	447	154	1004	0.345
Pareti (4)	50	239	151	459	/

Superficie utile:

Altezza: 0.850 m
 Reticolo: 32 x 32 Punti
 Zona margine: 0.000 m

UGR

Longitudinale- Trasversale verso l'asse lampade
 Parete sinistra 19 18
 Parete inferiore 19 18
 (CIE, SHR = 0.25.)

Distinta lampade

No.	Pezzo	Denominazione (Fattore di correzione)	Φ [lm]	P [W]
1	6	NOVALUX SPA EL1211+A1004 EASY LIGHT D/I 2x35W S.C.+S.C. (1.000)	7100	70.0
Totale:			42600	420.0

Potenza allacciata specifica: 14.93 W/m² = 3.43 W/m²/100 lx (Base: 28.13 m²)

P.S.P. S.r.l.

C.so Unione Sovietica, 612 int. 15/b

Redattore Cardascio Per. Ind. Michele

Telefono 011/3470111

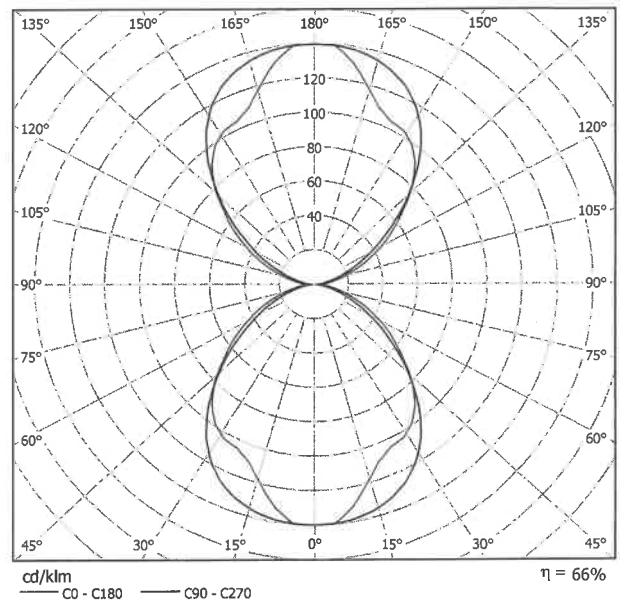
Fax 011/3283543

e-Mail m.cardascio@pspspa.com

NOVALUX SPA EL1211+A1004 EASY LIGHT D/I 2x35W S.C.+S.C. / Scheda tecnica apparecchio

Per un'immagine della lampada consultare il nostro catalogo lampade.

Emissione luminosa 1:



Classificazione lampade secondo CIE: 50
CIE Flux Code: 51 82 96 50 66

Emissione luminosa 1:

Valutazione di abbagliamento secondo UGR													
☐ Soffitto	70	70	50	50	30	70	70	50	50	30			
☐ Pareti	50	30	50	30	30	50	30	50	30	30			
☐ Pavimento	20	20	20	20	20	20	20	20	20	20			
Dimensioni del locale		Linea di mira perpendicolare all'asse delle lampade					Linea di mira parallela all'asse delle lampade						
X	Y	2H	3H	4H	6H	8H	12H	2H	3H	4H	6H	8H	12H
		16.8	17.9	18.4	18.7	18.8	19.0	17.2	18.5	19.1	19.5	19.7	19.9
		17.6	18.6	19.0	19.3	19.4	19.5	17.8	19.1	19.6	20.1	20.1	20.2
		17.6	18.8	19.3	19.6	19.8	19.9	18.1	19.5	20.1	20.5	20.5	20.6
		18.4	19.0	19.3	19.9	20.3	20.4	18.8	20.0	20.5	20.9	21.1	21.2
		18.7	19.3	19.6	20.2	20.3	20.4	19.9	20.5	20.9	21.4	21.4	21.5
		18.8	19.4	19.8	20.3	20.3	20.4	20.3	20.5	20.9	21.4	21.4	21.5
		19.0	19.5	19.9	20.4	20.3	20.4	20.4	20.5	20.9	21.4	21.4	21.5
		17.2	17.8	18.1	18.8	18.8	18.8	16.9	18.0	18.6	18.6	18.6	18.6
		17.9	18.6	18.8	19.5	19.5	19.5	17.5	18.0	18.6	18.6	18.6	18.6
		18.4	19.0	19.3	19.9	19.9	19.9	17.5	18.2	18.5	18.5	18.5	18.5
		18.7	19.3	19.6	20.2	20.2	20.2	17.7	18.3	18.6	18.6	18.6	18.6
		18.8	19.4	19.8	20.3	20.3	20.3	17.7	18.2	18.6	18.6	18.6	18.6
		19.0	19.5	19.9	20.4	20.3	20.4	17.7	18.2	18.6	18.6	18.6	18.6
		17.2	17.8	18.1	18.8	18.8	18.8	16.9	17.5	17.8	17.8	17.8	17.8
		18.5	19.1	19.5	20.0	20.0	20.0	18.0	18.6	19.0	19.0	19.0	19.0
		19.1	19.6	20.1	20.5	20.5	20.5	18.4	18.9	19.4	19.4	19.4	19.4
		19.5	19.9	20.5	20.9	20.9	20.9	18.6	19.0	19.6	19.6	19.6	19.6
		19.7	20.1	20.7	21.1	21.1	21.1	18.6	19.0	19.7	19.7	19.7	19.7
		19.9	20.2	20.9	21.2	21.2	21.2	18.6	19.0	19.7	19.7	19.7	19.7
		19.2	19.6	20.2	20.6	20.6	20.6	18.6	19.0	19.6	19.6	19.6	19.6
		19.8	20.1	20.9	21.2	21.2	21.2	19.0	19.3	20.0	20.0	20.0	20.0
		20.1	20.4	21.2	21.4	21.4	21.4	19.1	19.4	20.1	20.1	20.1	20.1
		20.4	20.6	21.5	21.7	21.7	21.7	19.1	19.4	20.2	20.2	20.2	20.2
		19.2	19.6	20.2	20.6	20.6	20.6	18.6	19.0	19.6	19.6	19.6	19.6
		19.9	20.1	20.9	21.1	21.1	21.1	19.1	19.3	20.1	20.1	20.1	20.1
		20.2	20.4	21.2	21.5	21.5	21.5	19.2	19.4	20.3	20.3	20.3	20.3
Variazione della posizione dell'osservatore per le distanze delle lampade S													
S = 1.0H	+0.2 / -0.2					+0.1 / -0.2							
S = 1.5H	+0.3 / -0.4					+0.3 / -0.6							
S = 2.0H	+0.5 / -0.8					+0.6 / -1.2							
Tabella standard	BK05					BK04							
Addendo di correzione	2.7					1.6							
Indici di abbagliamento corretti riferiti a 7100lm Flusso luminoso sferico													

P.S.P. S.r.l.

C.so Unione Sovietica, 612 int. 15/b

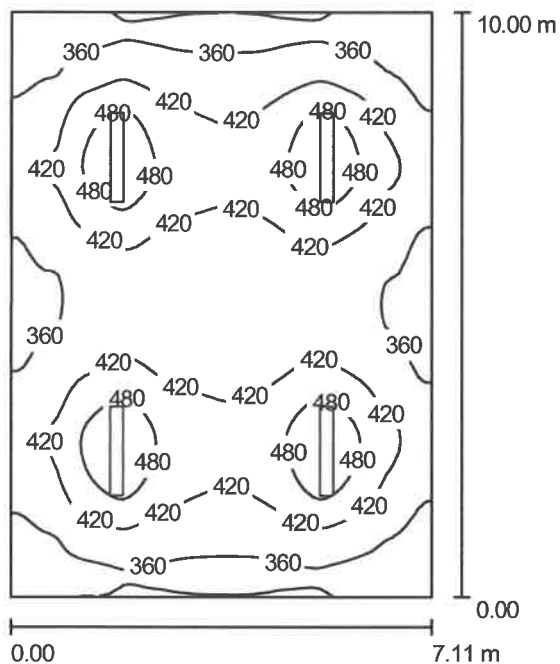
Redattore Cardascio Per. Ind. Michele

Telefono 011/3470111

Fax 011/3283543

e-Mail m.cardascio@pspspa.com

UFFICIO 1 / Riepilogo



Altezza locale: 3.600 m, Altezza di montaggio: 2.800 m, Fattore di manutenzione: 0.80

Valori in Lux, Scala 1:129

Superficie	ρ [%]	E_m [lx]	E_{min} [lx]	E_{max} [lx]	E_{min} / E_m
Superficie utile	/	405	293	544	0.724
Pavimento	75	392	323	487	0.824
Soffitto	90	392	276	1061	0.703
Pareti (4)	90	336	274	579	/

Superficie utile:

Altezza: 0.850 m
 Reticolo: 64 x 64 Punti
 Zona margine: 0.000 m

Distinta lampade

No.	Pezzo	Denominazione (Fattore di correzione)	Φ [lm]	P [W]
1	4	NOVALUX SPA EL1211+A1004 EASY LIGHT D/I 2x35W S.C.+S.C. (1.000)	7100	70.0
Totale:			28400	280.0

Potenza allacciata specifica: $3.94 \text{ W/m}^2 = 0.97 \text{ W/m}^2/100 \text{ lx}$ (Base: 71.06 m^2)

P.S.P. S.r.l.

C.so Unione Sovietica, 612 int. 15/b

Redattore Cardascio Per. ind. Michele

Telefono 011/3470111

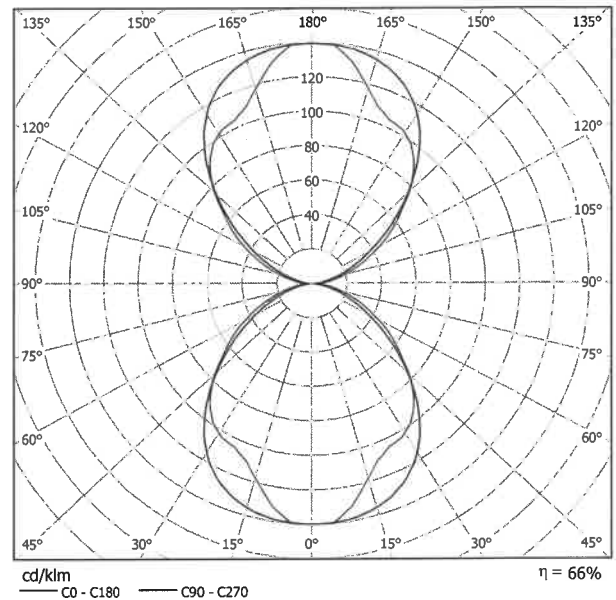
Fax 011/3283543

e-Mail m.cardascio@pspspa.com

NOVALUX SPA EL1211+A1004 EASY LIGHT D/ 2x35W S.C.+S.C. / Scheda tecnica apparecchio

Per un'immagine della lampada consultare il nostro catalogo lampade.

Emissione luminosa 1:



Classificazione lampade secondo CIE: 50
 CIE Flux Code: 51 82 96 50 66

Emissione luminosa 1:

Valutazione di abbagliamento secondo UGR											
		70	70	50	50	30	70	70	50	50	30
Soffitto		70	30	50	30	30	50	30	50	30	30
Pareti		50	30	50	30	30	50	30	50	30	30
Pavimento		20	20	20	20	20	20	20	20	20	20
Dimensioni del locale		Linea di mira perpendicolare all'asse delle lampade					Linea di mira parallela all'asse delle lampade				
X	Y										
2H	2H	16.8	17.6	17.6	18.4	19.6	16.4	17.2	17.2	18.0	19.2
	3H	17.9	18.6	18.8	19.5	20.7	17.3	18.0	18.2	18.9	20.1
	4H	18.4	19.0	19.3	19.9	21.1	17.5	18.2	18.5	19.1	20.3
	6H	18.7	19.3	19.6	20.2	21.4	17.7	18.3	18.6	19.2	20.4
	8H	18.8	19.4	19.8	20.3	21.5	17.7	18.2	18.6	19.2	20.4
12H	19.0	19.5	19.9	20.4	21.7	17.7	18.2	18.6	19.1	20.4	
4H	2H	17.2	17.8	18.1	18.8	19.9	16.9	17.5	17.8	18.4	19.6
	3H	18.5	19.1	19.5	20.0	21.2	18.0	18.6	19.0	19.5	20.7
	4H	19.1	19.6	20.1	20.5	21.8	18.4	18.9	19.4	19.9	21.1
	6H	19.5	19.9	20.5	20.9	22.2	18.6	19.0	19.6	20.0	21.3
	8H	19.7	20.1	20.7	21.1	22.4	18.6	19.0	19.7	20.0	21.3
12H	19.9	20.2	20.9	21.2	22.5	18.6	19.0	19.7	20.0	21.3	
8H	4H	19.2	19.6	20.2	20.6	21.9	18.6	19.0	19.6	20.0	21.3
	6H	19.8	20.1	20.9	21.2	22.5	19.0	19.3	20.0	20.3	21.6
	8H	20.1	20.4	21.2	21.4	22.7	19.1	19.4	20.1	20.4	21.7
	12H	20.4	20.6	21.5	21.7	23.0	19.1	19.4	20.2	20.4	21.8
	12H	19.2	19.6	20.2	20.6	21.9	18.6	19.0	19.6	20.0	21.3
6H	19.9	20.1	20.9	21.1	22.5	19.1	19.3	20.1	20.3	21.7	
8H	20.2	20.4	21.2	21.5	22.8	19.2	19.4	20.3	20.5	21.8	
Variazione della posizione dell'osservatore per le distanze delle lampade S											
S = 1.0H		+0.2 / -0.2					+0.1 / -0.2				
S = 1.5H		+0.3 / -0.4					+0.3 / -0.6				
S = 2.0H		+0.5 / -0.8					+0.6 / -1.2				
Tabella standard		BK05					BK04				
Addendo di correzione		2.7					1.6				
Indici di abbagliamento corretti riferiti a 7100lm Flusso luminoso sferico											

P.S.P. S.r.l.

C.so Unione Sovietica, 612 int. 15/b

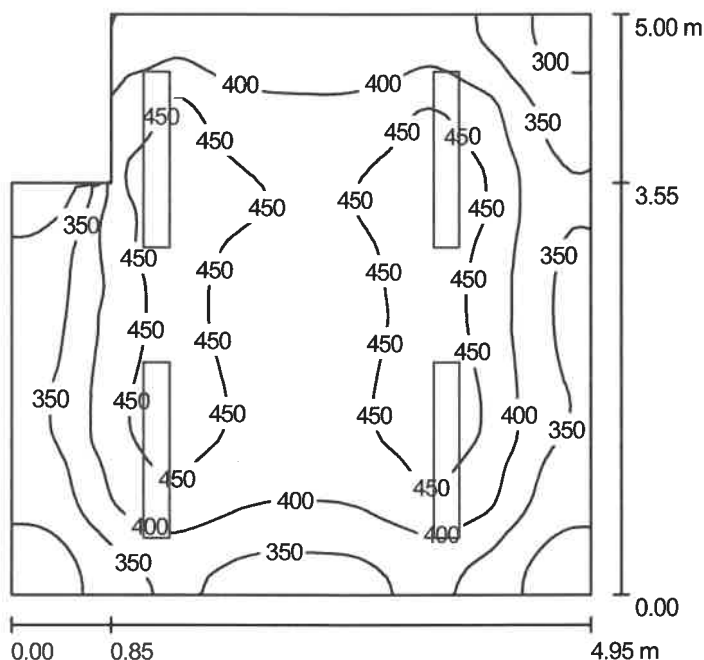
Redattore Cardascio Per. ind. Michele

Telefono 011/3470111

Fax 011/3283543

e-Mail m.cardascio@pspspa.com

UFFICIO 2 / Riepilogo



Altezza locale: 3.600 m, Altezza di montaggio: 2.800 m, Fattore di manutenzione: 0.80

Valori in Lux, Scala 1:65

Superficie	ρ [%]	E_m [lx]	E_{min} [lx]	E_{max} [lx]	E_{min} / E_m
Superficie utile	/	402	265	500	0.661
Pavimento	20	344	243	408	0.706
Soffitto	70	418	196	994	0.469
Pareti (6)	74	254	166	831	/

Superficie utile:

Altezza: 0.850 m
 Reticolo: 64 x 64 Punti
 Zona margine: 0.000 m

Distinta lampade

No.	Pezzo	Denominazione (Fattore di correzione)	Φ [lm]	P [W]
1	4	NOVALUX SPA EL1211+A1004 EASY LIGHT D/I 2x35W S.C.+S.C. (1.000)	7100	70.0
Totale:			28400	280.0

Potenza allacciata specifica: $11.90 \text{ W/m}^2 = 2.96 \text{ W/m}^2/100 \text{ lx}$ (Base: 23.53 m^2)

P.S.P. S.r.l.

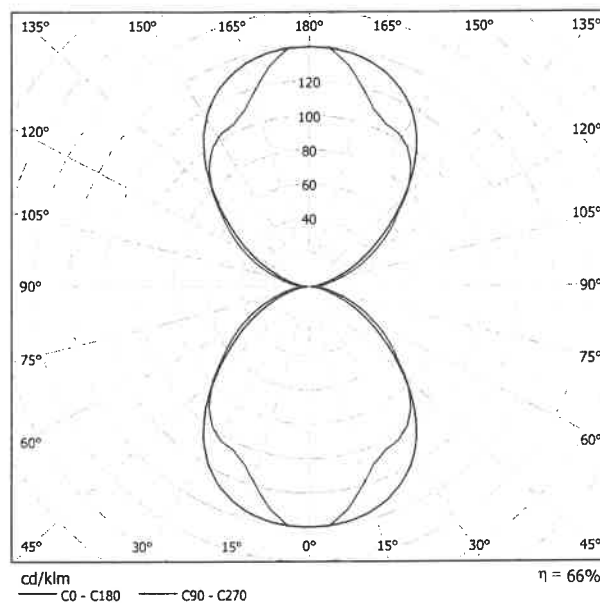
C.so Unione Sovietica, 612 int. 15/b

Redattore Cardascio Per. Ind. Michele
 Telefono 011/3470111
 Fax 011/3283543
 e-Mail m.cardascio@pspspa.com

NOVALUX SPA EL1211+A1004 EASY LIGHT D/I 2x35W S.C.+S.C. / Scheda tecnica apparecchio

Per un'immagine della lampada consultare il nostro catalogo lampade.

Emissione luminosa 1:



Classificazione lampade secondo CIE: 50
 CIE Flux Code: 51 82 96 50 66

Emissione luminosa 1:

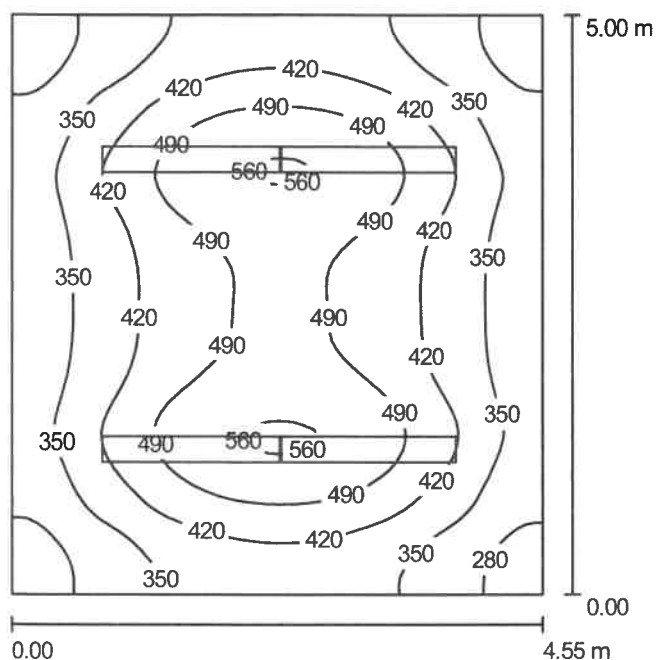
Valutazione di abbagliamento secondo UGR												
n Soffitto		70	70	50	50	30	70	70	50	50	30	
n Pareti		50	30	50	30	30	50	30	50	30	30	
n Pavimento		20	20	20	20	20	20	20	20	20	20	
Dimensioni del locale X Y		Linea di mira perpendicolare all'asse delle lampade					Linea di mira parallela all'asse delle lampade					
2H	2H	16.8	17.6	17.6	18.4	19.6	16.4	17.2	17.2	18.0	19.2	
	3H	17.9	18.6	18.8	19.5	20.7	17.3	18.0	18.2	18.9	20.1	
	4H	18.4	19.0	19.3	19.9	21.1	17.5	18.2	18.5	19.1	20.3	
	6H	18.7	19.3	19.6	20.2	21.4	17.7	18.3	18.6	19.2	20.4	
	8H	18.8	19.4	19.8	20.3	21.5	17.7	18.2	18.6	19.2	20.4	
	12H	19.0	19.5	19.9	20.4	21.7	17.7	18.2	18.6	19.1	20.4	
4H	2H	17.2	17.8	18.1	18.8	19.9	16.9	17.5	17.8	18.4	19.6	
	3H	18.5	19.1	19.5	20.0	21.2	18.0	18.6	19.0	19.5	20.7	
	4H	19.1	19.6	20.1	20.5	21.8	18.4	18.9	19.4	19.9	21.1	
	6H	19.5	19.9	20.5	20.9	22.2	18.6	19.0	19.6	20.0	21.3	
	8H	19.7	20.1	20.7	21.1	22.4	18.6	19.0	19.7	20.0	21.3	
	12H	19.9	20.2	20.9	21.2	22.5	18.6	19.0	19.7	20.0	21.3	
8H	4H	19.2	19.6	20.2	20.6	21.9	18.6	19.0	19.6	20.0	21.3	
	6H	19.8	20.1	20.9	21.2	22.5	19.0	19.3	20.0	20.3	21.6	
	8H	20.1	20.4	21.2	21.4	22.7	19.1	19.4	20.1	20.4	21.7	
	12H	20.4	20.6	21.5	21.7	23.0	19.1	19.4	20.2	20.4	21.8	
	12H	4H	19.2	19.6	20.2	20.6	21.9	18.6	19.0	19.6	20.0	21.3
		6H	19.9	20.1	20.9	21.1	22.5	19.1	19.3	20.1	20.3	21.7
8H		20.2	20.4	21.2	21.5	22.8	19.2	19.4	20.3	20.5	21.8	
Variazione della posizione dell'osservatore per le distanze delle lampade S												
S = 1.0H		+0.2 / -0.2					+0.1 / -0.2					
S = 1.5H		+0.3 / -0.4					+0.3 / -0.6					
S = 2.0H		+0.5 / -0.8					+0.6 / -1.2					
Tabella standard		BK05					BK04					
Addendo di correzione		2.7					1.6					
Indici di abbagliamento corretti riferiti a 7100lm Flusso luminoso sferico												

P.S.P. S.r.l.

C.so Unione Sovietica, 612 int. 15/b

Redattore Cardascio Per. Ind. Michele
 Telefono 011/3470111
 Fax 011/3283543
 e-Mail m.cardascio@pspspa.com

UFFICIO 3 / Riepilogo



Altezza locale: 3.600 m, Altezza di montaggio: 2.800 m, Fattore di manutenzione: 0.80

Valori in Lux, Scala 1:65

Superficie	ρ [%]	E_m [lx]	E_{min} [lx]	E_{max} [lx]	E_{min} / E_m
Superficie utile	/	410	239	573	0.583
Pavimento	20	346	232	431	0.671
Soffitto	70	422	151	999	0.357
Pareti (4)	70	235	159	378	/

Superficie utile:

Altezza: 0.850 m
 Reticolo: 64 x 64 Punti
 Zona margine: 0.000 m

UGR

Longitudinale-
 Parete sinistra 19
 Parete inferiore 18
 (CIE, SHR = 0.25.)

Trasversale

verso l'asse
 lampade

18

17

Distinta lampade

No.	Pezzo	Denominazione (Fattore di correzione)	Φ [lm]	P [W]
1	4	NOVALUX SPA EL1211+A1004 EASY LIGHT D/I 2x35W S.C.+S.C. (1.000)	7100	70.0
Totale:			28400	280.0

Potenza allacciata specifica: $12.31 \text{ W/m}^2 = 3.01 \text{ W/m}^2/100 \text{ lx}$ (Base: 22.75 m^2)

P.S.P. S.r.l.

C.so Unione Sovietica, 612 int. 15/b

Redattore Cardascio Per. Ind. Michele

Telefono 011/3470111

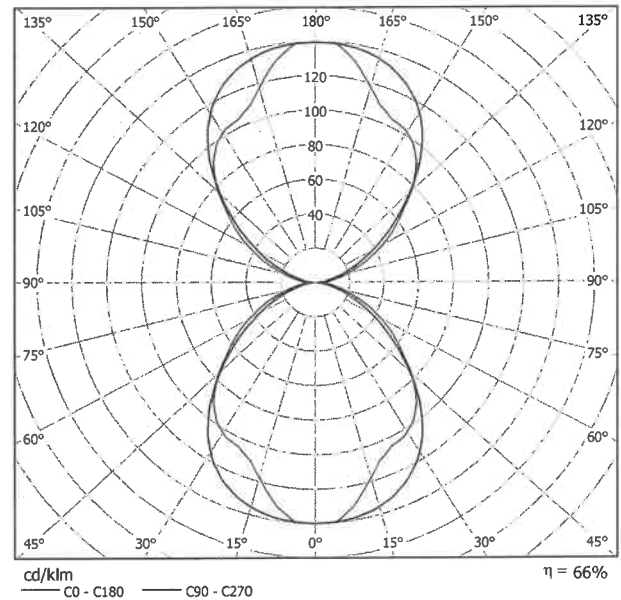
Fax 011/3283543

e-Mail m.cardascio@pspspa.com

NOVALUX SPA EL1211+A1004 EASY LIGHT D/I 2x35W S.C.+S.C. / Scheda tecnica apparecchio

Per un'immagine della lampada consultare il nostro catalogo lampade.

Emissione luminosa 1:



Classificazione lampade secondo CIE: 50
 CIE Flux Code: 51 82 96 50 66

Emissione luminosa 1:

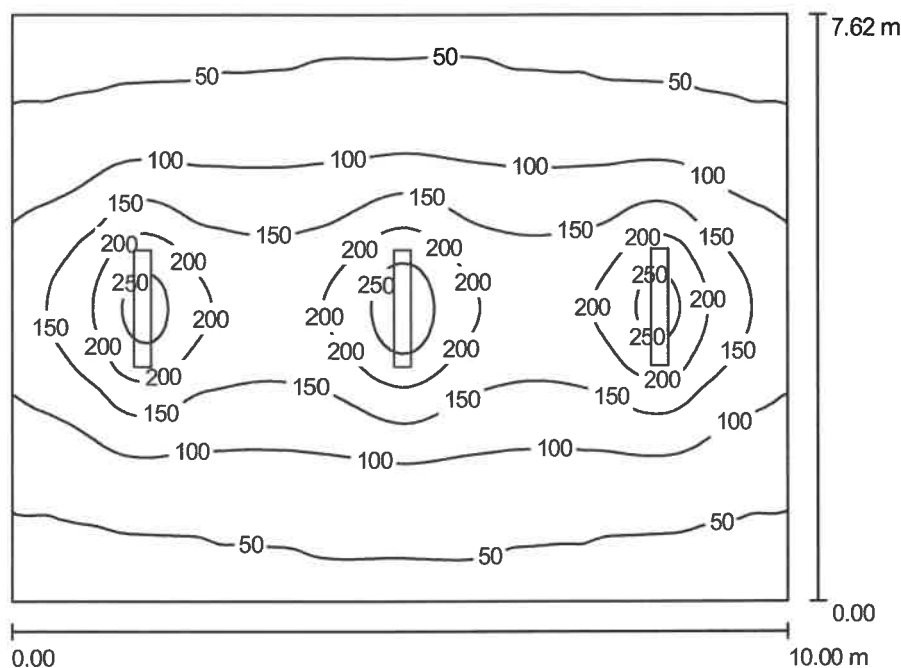
Valutazione di abbagliamento secondo UGR												
		70	70	50	50	30	70	70	50	50	30	30
o Soffitto		50	30	50	30	30	50	30	50	30	30	30
□ Pareti		20	20	20	20	20	20	20	20	20	20	20
□ Pavimento												
Dimensioni del locale		Linea di mira perpendicolare all'asse delle lampade					Linea di mira parallela all'asse delle lampade					
X	Y											
2H	2H	16.8	17.6	17.6	18.4	19.6	16.4	17.2	17.2	18.0	19.2	19.2
	3H	17.9	18.6	18.8	19.5	20.7	17.3	18.0	18.2	18.9	20.1	20.1
	4H	18.4	19.0	19.3	19.9	21.1	17.5	18.2	18.5	19.1	20.3	20.3
	6H	18.7	19.3	19.6	20.2	21.4	17.7	18.3	18.6	19.2	20.4	20.4
	8H	18.8	19.4	19.8	20.3	21.5	17.7	18.2	18.6	19.2	20.4	20.4
12H	19.0	19.5	19.9	20.4	21.7	17.7	18.2	18.6	19.1	20.4	20.4	
4H	2H	17.2	17.8	18.1	18.8	19.9	16.9	17.5	17.8	18.4	19.6	19.6
	3H	18.5	19.1	19.5	20.0	21.2	18.0	18.6	19.0	19.5	20.7	20.7
	4H	19.1	19.6	20.1	20.5	21.8	18.4	18.9	19.4	19.9	21.1	21.1
	6H	19.5	19.9	20.5	20.9	22.2	18.6	19.0	19.6	20.0	21.3	21.3
	8H	19.7	20.1	20.7	21.1	22.4	18.6	19.0	19.7	20.0	21.3	21.3
12H	19.9	20.2	20.9	21.2	22.5	18.6	19.0	19.7	20.0	21.3	21.3	
8H	4H	19.2	19.6	20.2	20.6	21.9	18.6	19.0	19.6	20.0	21.3	21.3
	6H	19.8	20.1	20.9	21.2	22.5	19.0	19.3	20.0	20.3	21.6	21.6
	8H	20.1	20.4	21.2	21.4	22.7	19.1	19.4	20.1	20.4	21.7	21.7
	12H	20.4	20.6	21.5	21.7	23.0	19.1	19.4	20.2	20.4	21.8	21.8
12H	4H	19.2	19.6	20.2	20.6	21.9	18.6	19.0	19.6	20.0	21.3	21.3
	6H	19.9	20.1	20.9	21.1	22.5	19.1	19.3	20.1	20.3	21.7	21.7
	8H	20.2	20.4	21.2	21.5	22.8	19.2	19.4	20.3	20.5	21.8	21.8
Variazione della posizione dell'osservatore per le distanze delle lampade S												
S = 1.0H		+0.2 / -0.2					+0.1 / -0.2					
S = 1.5H		+0.3 / -0.4					+0.3 / -0.6					
S = 2.0H		+0.5 / -0.8					+0.6 / -1.2					
Tabella standard		BK05					BK04					
Addendo di correzione		2.7					1.6					
Indici di abbagliamento corretti riferiti a 7100lm Flusso luminoso sferico												

P.S.P. S.r.l.

C.so Unione Sovietica, 612 int. 15/b

Redattore Cardascio Per. Ind. Michele
 Telefono 011/3470111
 Fax 011/3283543
 e-Mail m.cardascio@pspspa.com

CAMERA 1 / Riepilogo



Altezza locale: 3.600 m, Altezza di montaggio: 2.800 m, Fattore di manutenzione: 0.80

Valori in Lux, Scala 1:98

Superficie	ρ [%]	E_m [lx]	E_{min} [lx]	E_{max} [lx]	E_{min} / E_m
Superficie utile	/	109	35	280	0.320
Pavimento	20	97	43	179	0.446
Soffitto	70	92	17	808	0.182
Pareti (4)	50	45	22	108	/

Superficie utile:

Altezza: 0.850 m
 Reticolo: 128 x 128 Punti
 Zona margine: 0.000 m

Distinta lampade

No.	Pezzo	Denominazione (Fattore di correzione)	Φ [lm]	P [W]
1	3	NOVALUX SPA EL1211+A1004 EASY LIGHT D/I 2x35W S.C.+S.C. (1.000)	7100	70.0
Totale:			21300	210.0

Potenza allacciata specifica: $2.76 \text{ W/m}^2 = 2.53 \text{ W/m}^2/100 \text{ lx}$ (Base: 76.21 m^2)

P.S.P. S.r.l.

C.so Unione Sovietica, 612 int. 15/b

Redattore Cardascio Per. Ind. Michele

Telefono 011/3470111

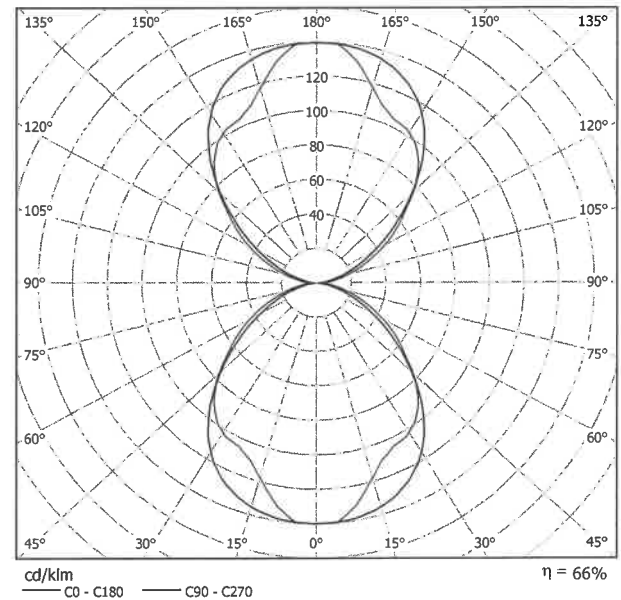
Fax 011/3283543

e-Mail m.cardascio@psspsa.com

NOVALUX SPA EL1211+A1004 EASY LIGHT D/I 2x35W S.C.+S.C. / Scheda tecnica apparecchio

Per un'immagine della lampada consultare il nostro catalogo lampade.

Emissione luminosa 1:



Classificazione lampade secondo CIE: 50
CIE Flux Code: 51 82 96 50 66

Emissione luminosa 1:

Valutazione di abbagliamento secondo UGR												
		70	70	50	50	30	70	70	50	50	30	
p Soffitto		50	30	50	30	30	50	30	50	30	30	
p Pareti		20	20	20	20	20	20	20	20	20	20	
p Pavimento		20	20	20	20	20	20	20	20	20	20	
Dimensioni del locale		Linea di mira perpendicolare all'asse delle lampade					Linea di mira parallela all'asse delle lampade					
X	Y											
2H	2H	16.8	17.6	17.6	18.4	19.6	16.4	17.2	17.2	18.0	19.2	
	3H	17.9	18.6	18.8	19.5	20.7	17.3	18.0	18.2	18.9	20.1	
	4H	18.4	19.0	19.3	19.9	21.1	17.5	18.2	18.5	19.1	20.3	
	6H	18.7	19.3	19.6	20.2	21.4	17.7	18.3	18.6	19.2	20.4	
	8H	18.8	19.4	19.8	20.3	21.5	17.7	18.2	18.6	19.2	20.4	
12H	19.0	19.5	19.9	20.4	21.7	17.7	18.2	18.6	19.1	20.4		
4H	2H	17.2	17.8	18.1	18.8	19.9	16.9	17.5	17.8	18.4	19.6	
	3H	18.5	19.1	19.5	20.0	21.2	18.0	18.6	19.0	19.5	20.7	
	4H	19.1	19.6	20.1	20.5	21.8	18.4	18.9	19.4	19.9	21.1	
	6H	19.5	19.9	20.5	20.9	22.2	18.6	19.0	19.6	20.0	21.3	
	8H	19.7	20.1	20.7	21.1	22.4	18.6	19.0	19.7	20.0	21.3	
12H	19.9	20.2	20.9	21.2	22.5	18.6	19.0	19.7	20.0	21.3		
8H	4H	19.2	19.6	20.2	20.6	21.9	18.6	19.0	19.6	20.0	21.3	
	6H	19.8	20.1	20.9	21.2	22.5	19.0	19.3	20.0	20.3	21.6	
	8H	20.1	20.4	21.2	21.4	22.7	19.1	19.4	20.1	20.4	21.7	
	12H	20.4	20.6	21.5	21.7	23.0	19.1	19.4	20.2	20.4	21.8	
12H	4H	19.2	19.6	20.2	20.6	21.9	18.6	19.0	19.6	20.0	21.3	
	6H	19.9	20.1	20.9	21.1	22.5	19.1	19.3	20.1	20.3	21.7	
	8H	20.2	20.4	21.2	21.5	22.8	19.2	19.4	20.3	20.5	21.8	
Variazione della posizione dell'osservatore per le distanze delle lampade S												
S = 1,0H		+0.2 / -0.2					+0.1 / -0.2					
S = 1,5H		+0.3 / -0.4					+0.3 / -0.6					
S = 2,0H		+0.5 / -0.8					+0.6 / -1.2					
Tabella standard		BK05					BK04					
Addendo di correzione		2.7					1.6					
Indici di abbagliamento corretti riferiti a 7100lm Flusso luminoso sferico												

P.S.P. S.r.l.

C.so Unione Sovietica, 612 int. 15/b

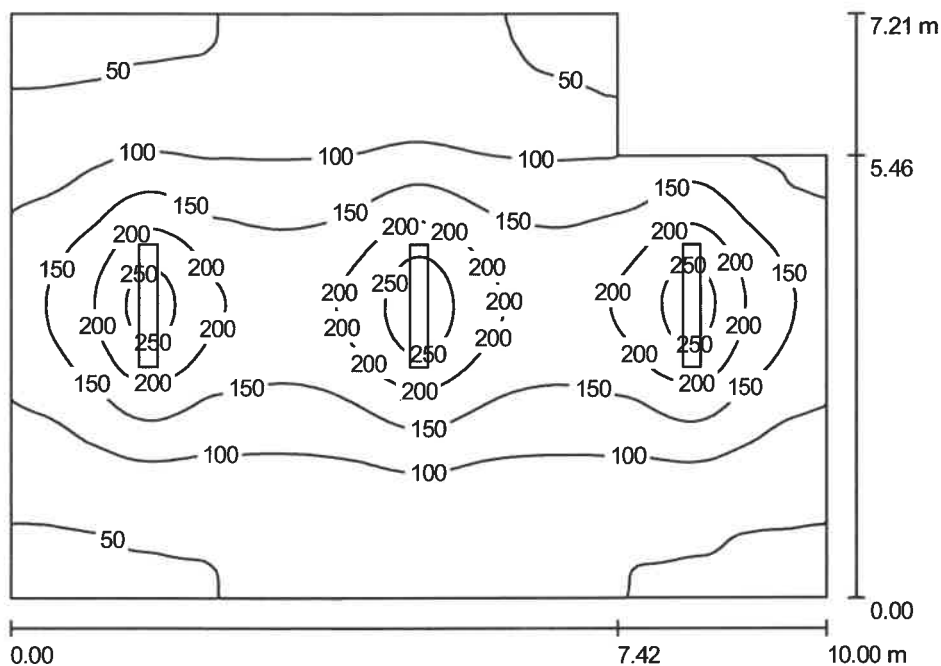
Redattore Cardascio Per. Ind. Michele

Telefono 011/3470111

Fax 011/3283543

e-Mail m.cardascio@pspspa.com

CAMERA 2 / Riepilogo



Altezza locale: 3.600 m, Altezza di montaggio: 2.800 m, Fattore di manutenzione: 0.80

Valori in Lux, Scala 1:93

Superficie	ρ [%]	E_m [lx]	E_{min} [lx]	E_{max} [lx]	E_{min} / E_m
Superficie utile	/	119	37	282	0.316
Pavimento	20	105	45	181	0.431
Soffitto	70	102	19	812	0.185
Pareti (6)	50	52	23	121	/

Superficie utile:

Altezza: 0.850 m
 Reticolo: 128 x 128 Punti
 Zona margine: 0.000 m

Distinta lampade

No.	Pezzo	Denominazione (Fattore di correzione)	Φ [lm]	P [W]
1	3	NOVALUX SPA EL1211+A1004 EASY LIGHT D/I 2x35W S.C.+S.C. (1.000)	7100	70.0
Totale:			21300	210.0

Potenza allacciata specifica: $3.11 \text{ W/m}^2 = 2.62 \text{ W/m}^2/100 \text{ lx}$ (Base: 67.53 m^2)

P.S.P. S.r.l.

C.so Unione Sovietica, 612 int. 15/b

Redattore Cardascio Per. Ind. Michele

Telefono 011/3470111

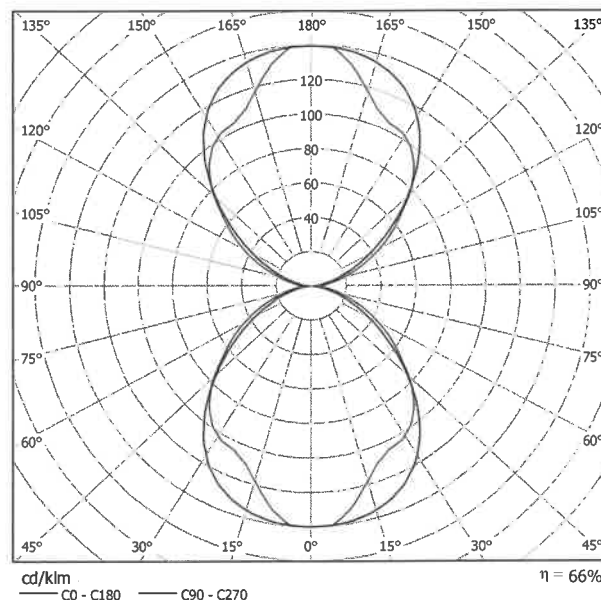
Fax 011/3283543

e-Mail m.cardascio@pspspa.com

NOVALUX SPA EL1211+A1004 EASY LIGHT D/I 2x35W S.C.+S.C. / Scheda tecnica apparecchio

Per un'immagine della lampada consultare il nostro catalogo lampade.

Emissione luminosa 1:



Classificazione lampade secondo CIE: 50
 CIE Flux Code: 51 82 96 50 66

Emissione luminosa 1:

Valutazione di abbagliamento secondo UGR												
p Soffitto		70	70	50	50	30	70	70	50	50	30	30
p Parete		50	30	50	30	30	50	30	50	30	30	30
p Pavimento		20	20	20	20	20	20	20	20	20	20	20
Dimensioni del locale X Y		Linea di mira perpendicolare all'asse delle lampade					Linea di mira parallela all'asse delle lampade					
2H	2H	16.8	17.6	17.6	18.4	19.6	16.4	17.2	17.2	18.0	19.2	19.2
	3H	17.9	18.6	18.8	19.5	20.7	17.3	18.0	18.2	18.9	20.1	20.1
	4H	18.4	19.0	19.3	19.9	21.1	17.5	18.2	18.5	19.1	20.3	20.3
	6H	18.7	19.3	19.6	20.2	21.4	17.7	18.3	18.6	19.2	20.4	20.4
	8H	18.8	19.4	19.8	20.3	21.5	17.7	18.2	18.6	19.2	20.4	20.4
12H	19.0	19.5	19.9	20.4	21.7	17.7	18.2	18.6	19.1	20.4	20.4	
4H	2H	17.2	17.8	18.1	18.8	19.9	16.9	17.5	17.8	18.4	19.6	19.6
	3H	18.5	19.1	19.5	20.0	21.2	18.0	18.6	19.0	19.5	20.7	20.7
	4H	19.1	19.6	20.1	20.5	21.8	18.4	18.9	19.4	19.9	21.1	21.1
	6H	19.5	19.9	20.5	20.9	22.2	18.6	19.0	19.6	20.0	21.3	21.3
	8H	19.7	20.1	20.7	21.1	22.4	18.6	19.0	19.7	20.0	21.3	21.3
12H	19.9	20.2	20.9	21.2	22.5	18.6	19.0	19.7	20.0	21.3	21.3	
8H	4H	19.2	19.6	20.2	20.6	21.9	18.6	19.0	19.6	20.0	21.3	21.3
	6H	19.8	20.1	20.9	21.2	22.5	19.0	19.3	20.0	20.3	21.6	21.6
	8H	20.1	20.4	21.2	21.4	22.7	19.1	19.4	20.1	20.4	21.7	21.7
	12H	20.4	20.6	21.5	21.7	23.0	19.1	19.4	20.2	20.4	21.8	21.8
	4H	19.2	19.6	20.2	20.6	21.9	18.6	19.0	19.6	20.0	21.3	21.3
6H	19.9	20.1	20.9	21.1	22.5	19.1	19.3	20.1	20.3	21.7	21.7	
8H	20.2	20.4	21.2	21.5	22.8	19.2	19.4	20.3	20.5	21.8	21.8	
Variazione della posizione dell'osservatore per le distanze delle lampade S												
S = 1.0H		+0.2 / -0.2					+0.1 / -0.2					
S = 1.5H		+0.3 / -0.4					+0.3 / -0.6					
S = 2.0H		+0.5 / -0.8					+0.6 / -1.2					
Tabella standard		BK05					BK04					
Addendo di correzione		2.7					1.6					
Indici di abbagliamento corretti riferiti a 7100lm Flusso luminoso sferico												

P.S.P. S.r.l.

C.so Unione Sovietica, 612 int. 15/b

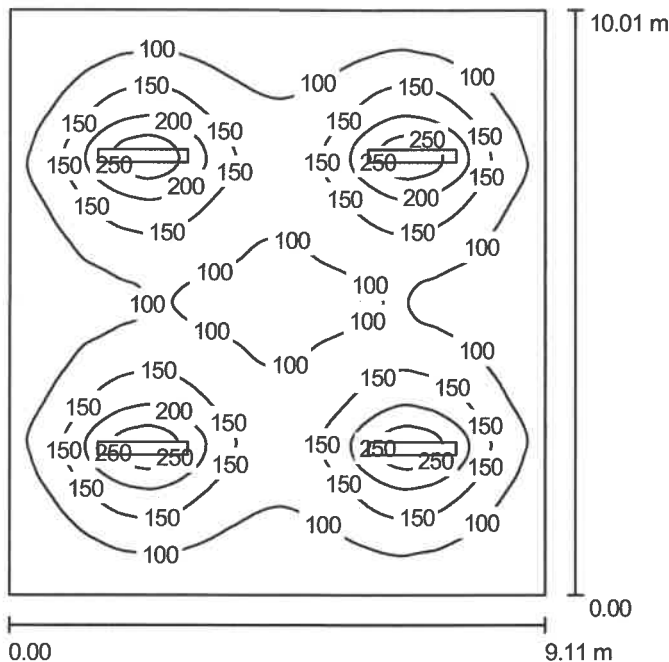
Redattore Cardascio Per. Ind. Michele

Telefono 011/3470111

Fax 011/3283543

e-Mail m.cardascio@pspspa.com

CAMERA 3 / Riepilogo



Altezza locale: 3.600 m, Fattore di manutenzione: 0.80

Valori in Lux, Scala 1:129

Superficie	ρ [%]	E_m [lx]	E_{min} [lx]	E_{max} [lx]	E_{min} / E_m
Superficie utile	/	123	53	286	0.430
Pavimento	20	110	61	173	0.556
Soffitto	70	102	27	685	0.262
Pareti (4)	50	55	32	81	/

Superficie utile:

Altezza: 0.850 m
 Reticolo: 128 x 128 Punti
 Zona margine: 0.000 m

Distinta lampade

No.	Pezzo	Denominazione (Fattore di correzione)	Φ [lm]	P [W]
1	4	NOVALUX SPA EL1211+A1004 EASY LIGHT D/I 2x35W S.C.+S.C. (1.000)	7100	70.0
Totale:			28400	280.0

Potenza allacciata specifica: $3.07 \text{ W/m}^2 = 2.50 \text{ W/m}^2/100 \text{ lx}$ (Base: 91.09 m^2)

P.S.P. S.r.l.

C.so Unione Sovietica, 612 int. 15/b

Redattore Cardascio Per. Ind. Michele

Telefono 011/3470111

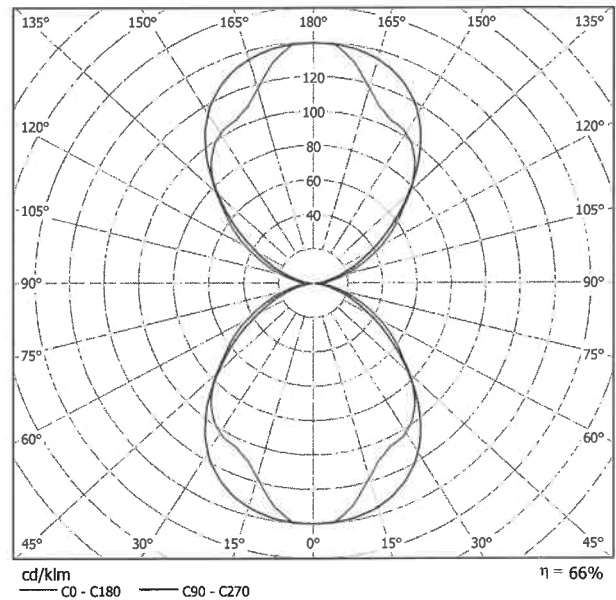
Fax 011/3283543

e-Mail m.cardascio@pspspa.com

NOVALUX SPA EL1211+A1004 EASY LIGHT D/I 2x35W S.C.+S.C. / Scheda tecnica apparecchio

Per un'immagine della lampada consultare il nostro catalogo lampade.

Emissione luminosa 1:



Classificazione lampade secondo CIE: 50
 CIE Flux Code: 51 82 96 50 66

Emissione luminosa 1:

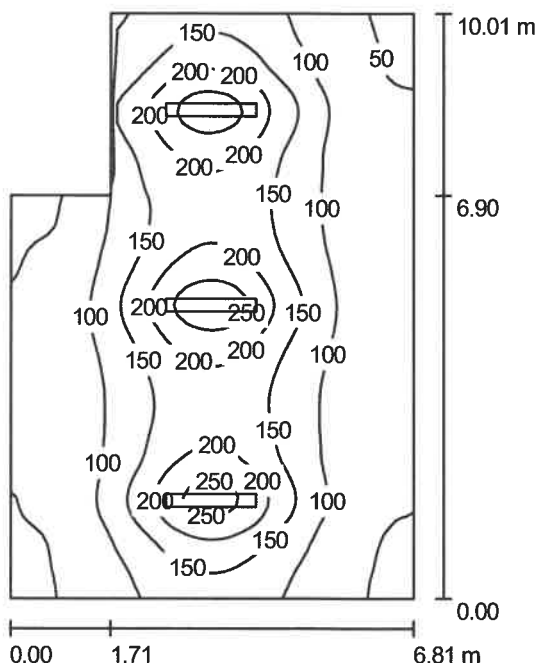
Valutazione di abbagliamento secondo UGR												
		70	70	50	50	30	70	70	50	50	30	30
n Soffitto		50	30	50	30	30	50	30	50	30	30	30
n Pareti		20	20	20	20	20	20	20	20	20	20	20
n Pavimento												
Dimensioni del locale		Linea di mira perpendicolare all'asse delle lampade					Linea di mira parallela all'asse delle lampade					
X	Y											
2H	2H	16.8	17.6	17.6	18.4	19.6	16.4	17.2	17.2	18.0	19.2	19.2
	3H	17.9	18.6	18.8	19.5	20.7	17.3	18.0	18.2	18.9	20.1	20.1
	4H	18.4	19.0	19.3	19.9	21.1	17.5	18.2	18.5	19.1	20.3	20.3
	6H	18.7	19.3	19.6	20.2	21.4	17.7	18.3	18.6	19.2	20.4	20.4
	8H	18.8	19.4	19.8	20.3	21.5	17.7	18.2	18.6	19.2	20.4	20.4
12H	19.0	19.5	19.9	20.4	21.7	17.7	18.2	18.6	19.1	20.4	20.4	
4H	2H	17.2	17.8	18.1	18.8	19.9	16.9	17.5	17.8	18.4	19.6	19.6
	3H	18.5	19.1	19.5	20.0	21.2	18.0	18.6	19.0	19.5	20.7	20.7
	4H	19.1	19.6	20.1	20.5	21.8	18.4	18.9	19.4	19.9	21.1	21.1
	6H	19.5	19.9	20.5	20.9	22.2	18.6	19.0	19.6	20.0	21.3	21.3
	8H	19.7	20.1	20.7	21.1	22.4	18.6	19.0	19.7	20.0	21.3	21.3
12H	19.9	20.2	20.9	21.2	22.5	18.6	19.0	19.7	20.0	21.3	21.3	
8H	4H	19.2	19.6	20.2	20.6	21.9	18.6	19.0	19.6	20.0	21.3	21.3
	6H	19.8	20.1	20.9	21.2	22.5	19.0	19.3	20.0	20.3	21.6	21.6
	8H	20.1	20.4	21.2	21.4	22.7	19.1	19.4	20.1	20.4	21.7	21.7
	12H	20.4	20.6	21.5	21.7	23.0	19.1	19.4	20.2	20.4	21.8	21.8
	4H	19.2	19.6	20.2	20.6	21.9	18.6	19.0	19.6	20.0	21.3	21.3
6H	19.9	20.1	20.9	21.1	22.5	19.1	19.3	20.1	20.3	21.7	21.7	
8H	20.2	20.4	21.2	21.5	22.8	19.2	19.4	20.3	20.5	21.8	21.8	
Variazione della posizione dell'osservatore per le distanze delle lampade S												
S = 1.0H		+0.2 / -0.2					+0.1 / -0.2					
S = 1.5H		+0.3 / -0.4					+0.3 / -0.6					
S = 2.0H		+0.5 / -0.8					+0.6 / -1.2					
Tabella standard		BK05					BK04					
Addendo di correzione		2.7					1.6					
Indici di abbagliamento corretti riferiti a 7100lm Flusso luminoso sferico												

P.S.P. S.r.l.

C.so Unione Sovietica, 612 int. 15/b

Redattore Cardascio Per. Ind. Michele
 Telefono 011/3470111
 Fax 011/3283543
 e-Mail m.cardascio@pspspa.com

CAMERA 4 / Riepilogo



Altezza locale: 3.600 m, Altezza di montaggio: 2.800 m, Fattore di manutenzione: 0.80

Valori in Lux, Scala 1:129

Superficie	ρ [%]	E_m [lx]	E_{min} [lx]	E_{max} [lx]	E_{min} / E_m
Superficie utile	/	125	42	284	0.333
Pavimento	20	109	49	183	0.450
Soffitto	70	109	20	813	0.182
Pareti (6)	50	55	25	132	/

Superficie utile:

Altezza: 0.850 m
 Reticolo: 64 x 64 Punti
 Zona margine: 0.000 m

Distinta lampade

No.	Pezzo	Denominazione (Fattore di correzione)	Φ [lm]	P [W]
1	3	NOVALUX SPA EL1211+A1004 EASY LIGHT D/I 2x35W S.C.+S.C. (1.000)	7100	70.0
Totale:			21300	210.0

Potenza allacciata specifica: $3.34 \text{ W/m}^2 = 2.68 \text{ W/m}^2/100 \text{ lx}$ (Base: 62.80 m^2)

P.S.P. S.r.l.

C.so Unione Sovietica, 612 int. 15/b

Redattore Cardascio Per. Ind. Michele

Telefono 011/3470111

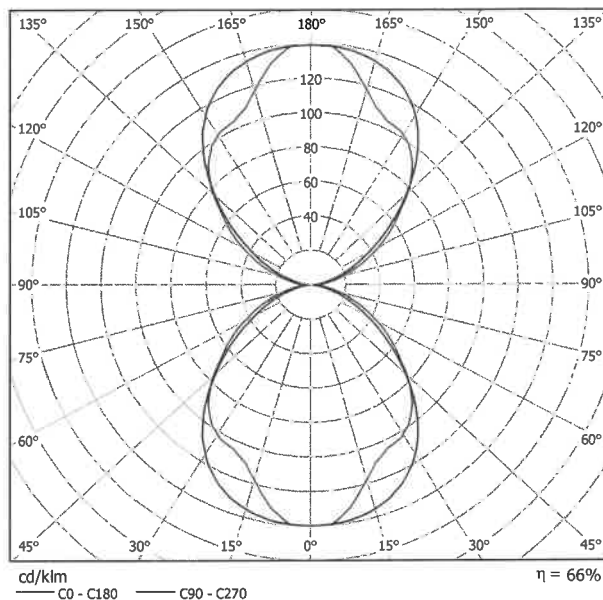
Fax 011/3283543

e-Mail m.cardascio@pspspa.com

NOVALUX SPA EL1211+A1004 EASY LIGHT D/I 2x35W S.C.+S.C. / Scheda tecnica apparecchio

Per un'immagine della lampada consultare il nostro catalogo lampade.

Emissione luminosa 1:



Classificazione lampade secondo CIE: 50
 CIE Flux Code: 51 82 96 50 66

Emissione luminosa 1:

Valutazione di abbagliamento secondo UGR											
		70	70	50	50	30	70	70	50	50	30
ρ Soffitto		50	30	50	30	30	50	30	50	30	30
ρ Pareti		20	20	20	20	20	20	20	20	20	20
ρ Pavimento											
Dimensioni del locale X Y		Linea di mira perpendicolare all'asse delle lampade					Linea di mira parallela all'asse delle lampade				
2H	2H	16.8	17.6	17.6	18.4	19.6	16.4	17.2	17.2	18.0	19.2
	3H	17.9	18.6	18.8	19.5	20.7	17.3	18.0	18.2	18.9	20.1
	4H	18.4	19.0	19.3	19.9	21.1	17.5	18.2	18.5	19.1	20.3
	6H	18.7	19.3	19.6	20.2	21.4	17.7	18.3	18.6	19.2	20.4
	8H	18.8	19.4	19.8	20.3	21.5	17.7	18.2	18.6	19.2	20.4
12H	19.0	19.5	19.9	20.4	21.7	17.7	18.2	18.6	19.1	20.4	
4H	2H	17.2	17.8	18.1	18.8	19.9	16.9	17.5	17.8	18.4	19.6
	3H	18.5	19.1	19.5	20.0	21.2	18.0	18.6	19.0	19.5	20.7
	4H	19.1	19.6	20.1	20.5	21.8	18.4	18.9	19.4	19.9	21.1
	6H	19.5	19.9	20.5	20.9	22.2	18.6	19.0	19.6	20.0	21.3
	8H	19.7	20.1	20.7	21.1	22.4	18.6	19.0	19.7	20.0	21.3
12H	19.9	20.2	20.9	21.2	22.5	18.6	19.0	19.7	20.0	21.3	
8H	4H	19.2	19.6	20.2	20.6	21.9	18.6	19.0	19.6	20.0	21.3
	6H	19.8	20.1	20.9	21.2	22.5	19.0	19.3	20.0	20.3	21.6
	8H	20.1	20.4	21.2	21.4	22.7	19.1	19.4	20.1	20.4	21.7
	12H	20.4	20.6	21.5	21.7	23.0	19.1	19.4	20.2	20.4	21.8
	12H	19.2	19.6	20.2	20.6	21.9	18.6	19.0	19.6	20.0	21.3
6H	19.9	20.1	20.9	21.1	22.5	19.1	19.3	20.1	20.3	21.7	
8H	20.2	20.4	21.2	21.5	22.8	19.2	19.4	20.3	20.5	21.8	
Variazione della posizione dell'osservatore per le distanze delle lampade S											
S = 1.0H		+0.2 / -0.2					+0.1 / -0.2				
S = 1.5H		+0.3 / -0.4					+0.3 / -0.6				
S = 2.0H		+0.5 / -0.8					+0.6 / -1.2				
Tabella standard		BK05					BK04				
Addendo di correzione		2.7					1.6				
Indici di abbagliamento corretti riferiti a 7100lm Flusso luminoso sferico											

P.S.P. S.r.l.

C.so Unione Sovietica, 612 int. 15/b

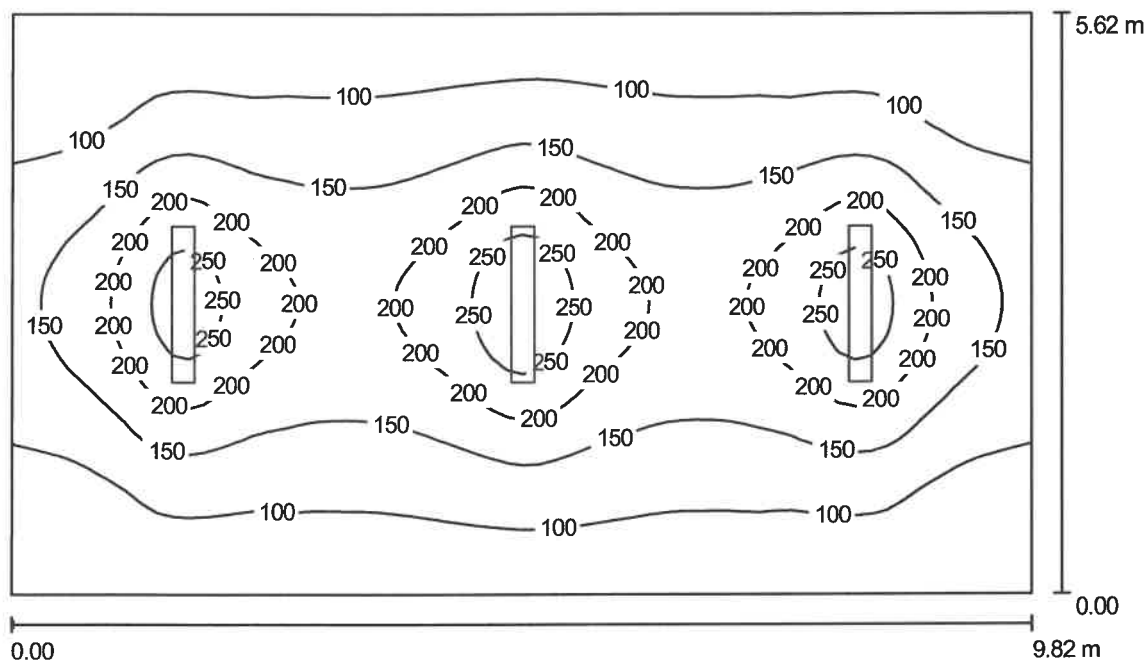
Redattore Cardascio Per. Ind. Michele

Telefono 011/3470111

Fax 011/3283543

e-Mail m.cardascio@pspspa.com

CAMERA 5 / Riepilogo



Altezza locale: 3.600 m, Altezza di montaggio: 2.800 m, Fattore di manutenzione: 0.80

Valori in Lux, Scala 1:73

Superficie	ρ [%]	E_m [lx]	E_{min} [lx]	E_{max} [lx]	E_{min} / E_m
Superficie utile	/	140	60	290	0.427
Pavimento	20	122	67	188	0.554
Soffitto	70	124	28	812	0.228
Pareti (4)	50	63	33	133	/

Superficie utile:

Altezza: 0.850 m
 Reticolo: 64 x 64 Punti
 Zona margine: 0.000 m

Distinta lampade

No.	Pezzo	Denominazione (Fattore di correzione)	Φ [lm]	P [W]
1	3	NOVALUX SPA EL1211+A1004 EASY LIGHT D/I 2x35W S.C.+S.C. (1.000)	7100	70.0
Totale:			21300	210.0

Potenza allacciata specifica: $3.81 \text{ W/m}^2 = 2.72 \text{ W/m}^2/100 \text{ lx}$ (Base: 55.11 m^2)

P.S.P. S.r.l.

C.so Unione Sovietica, 612 int. 15/B

Redattore Cardascio Per. Ind. Michele

Telefono 011/3470111

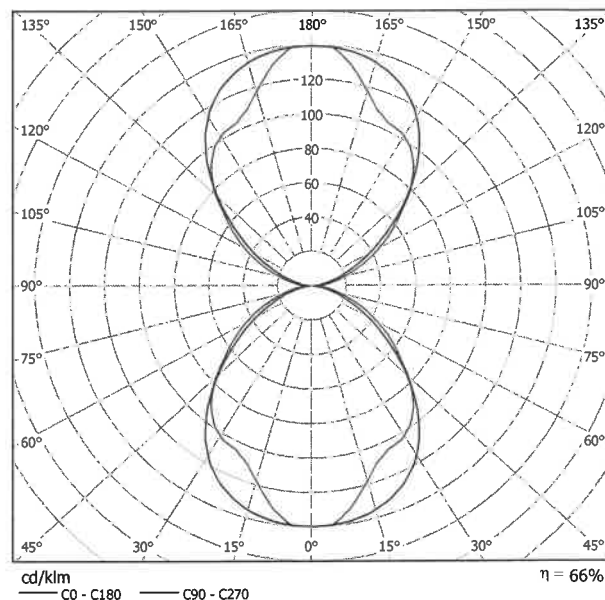
Fax 011/3283543

e-Mail m.cardascio@pspspa.com

NOVALUX SPA EL1211+A1004 EASY LIGHT D/I 2x35W S.C.+S.C. / Scheda tecnica apparecchio

Per un'immagine della lampada consultare il nostro catalogo lampade.

Emissione luminosa 1:



Classificazione lampade secondo CIE: 50
CIE Flux Code: 51 82 96 50 66

Emissione luminosa 1:

Valutazione di abbagliamento secondo UGR											
		70	70	50	50	30	70	70	50	50	30
ρ Scalfitto		50	30	50	30	30	50	30	50	30	30
ρ Pareti		20	20	20	20	20	20	20	20	20	20
ρ Pavimento		20	20	20	20	20	20	20	20	20	20
Dimensioni del locale		Linea di mira perpendicolare all'asse delle lampade					Linea di mira parallela all'asse delle lampade				
X	Y										
2H	2H	16.8	17.6	17.6	18.4	19.6	16.4	17.2	17.2	18.0	19.2
	3H	17.9	18.6	18.8	19.5	20.7	17.3	18.0	18.2	18.9	20.1
	4H	18.4	19.0	19.3	19.9	21.1	17.5	18.2	18.5	19.1	20.3
	6H	18.7	19.3	19.6	20.2	21.4	17.7	18.3	18.6	19.2	20.4
	8H	18.8	19.4	19.8	20.3	21.5	17.7	18.2	18.6	19.2	20.4
12H	19.0	19.5	19.9	20.4	21.7	17.7	18.2	18.6	19.1	20.4	
4H	2H	17.2	17.8	18.1	18.8	19.9	16.9	17.5	17.8	18.4	19.6
	3H	18.5	19.1	19.5	20.0	21.2	18.0	18.6	19.0	19.5	20.7
	4H	19.1	19.6	20.1	20.5	21.8	18.4	18.9	19.4	19.9	21.1
	6H	19.5	19.9	20.5	20.9	22.2	18.6	19.0	19.6	20.0	21.3
	8H	19.7	20.1	20.7	21.1	22.4	18.6	19.0	19.7	20.0	21.3
12H	19.9	20.2	20.9	21.2	22.5	18.6	19.0	19.7	20.0	21.3	
8H	4H	19.2	19.6	20.2	20.6	21.9	18.6	19.0	19.6	20.0	21.3
	6H	19.8	20.1	20.9	21.2	22.5	19.0	19.3	20.0	20.3	21.6
	8H	20.1	20.4	21.2	21.4	22.7	19.1	19.4	20.1	20.4	21.7
	12H	20.4	20.6	21.5	21.7	23.0	19.1	19.4	20.2	20.4	21.8
	12H	19.2	19.6	20.2	20.6	21.9	18.6	19.0	19.6	20.0	21.3
6H	19.9	20.1	20.9	21.1	22.5	19.1	19.3	20.1	20.3	21.7	
8H	20.2	20.4	21.2	21.5	22.8	19.2	19.4	20.3	20.5	21.8	
Variazione della posizione dell'osservatore per le distanze delle lampade S											
S = 1.0H		+0.2 / -0.2					+0.1 / -0.2				
S = 1.5H		+0.3 / -0.4					+0.3 / -0.6				
S = 2.0H		+0.5 / -0.8					+0.6 / -1.2				
Tabella standard		BK05					BK04				
Addendo di correzione		2.7					1.6				
Indici di abbagliamento corretti riferiti a 7100lm Flusso luminoso sferico											

P.S.P. S.r.l.

C.so Unione Sovietica, 612 int. 15/B

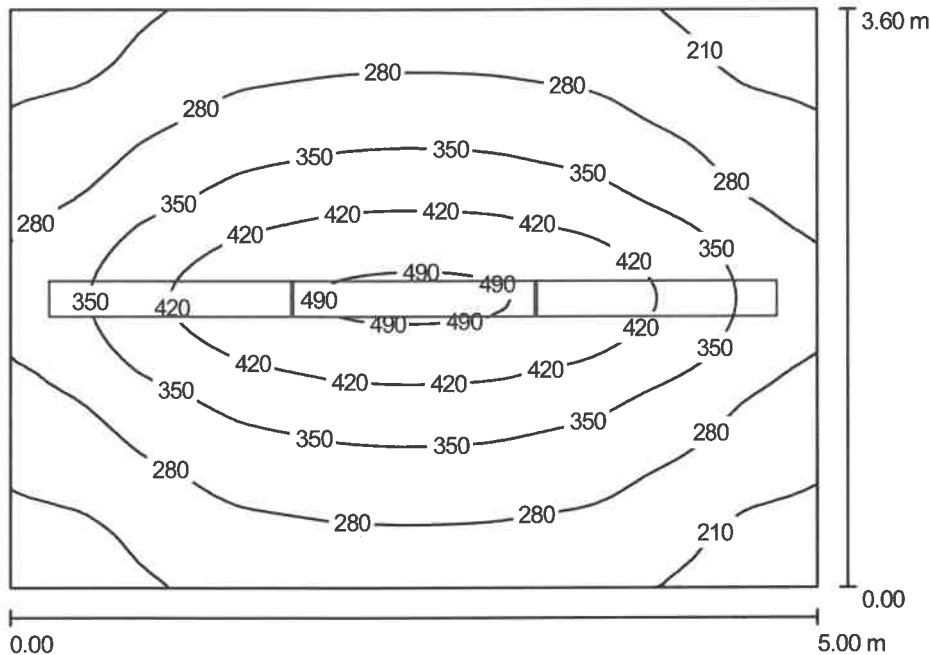
Redattore Cardascio Per. Ind. Michele

Telefono 011/3470111

Fax 011/3283543

e-Mail m.cardascio@pspspa.com

CAMERA 6 / Riepilogo



Altezza locale: 3.600 m, Altezza di montaggio: 2.800 m, Fattore di manutenzione: 0.80

Valori in Lux, Scala 1:47

Superficie	ρ [%]	E_m [lx]	E_{min} [lx]	E_{max} [lx]	E_{min} / E_m
Superficie utile	/	315	169	502	0.538
Pavimento	20	249	170	346	0.680
Soffitto	70	343	92	975	0.269
Pareti (4)	50	169	96	478	/

Superficie utile:

Altezza: 0.850 m
 Reticolo: 64 x 64 Punti
 Zona margine: 0.000 m

UGR

Parete sinistra 18
 Parete inferiore 17
 (CIE, SHR = 0.25.)

Longitudinale-

Trasversale

verso l'asse lampade

Distinta lampade

No.	Pezzo	Denominazione (Fattore di correzione)	Φ [lm]	P [W]
1	3	NOVALUX SPA EL1211+A1004 EASY LIGHT D/I 2x35W S.C.+S.C. (1.000)	7100	70.0
Totale:			21300	210.0

Potenza allacciata specifica: $11.67 \text{ W/m}^2 = 3.71 \text{ W/m}^2/100 \text{ lx}$ (Base: 17.99 m^2)

P.S.P. S.r.l.

C.so Unione Sovietica, 612 int. 15/b

Redattore Cardascio Per. Ind. Michele

Telefono 011/3470111

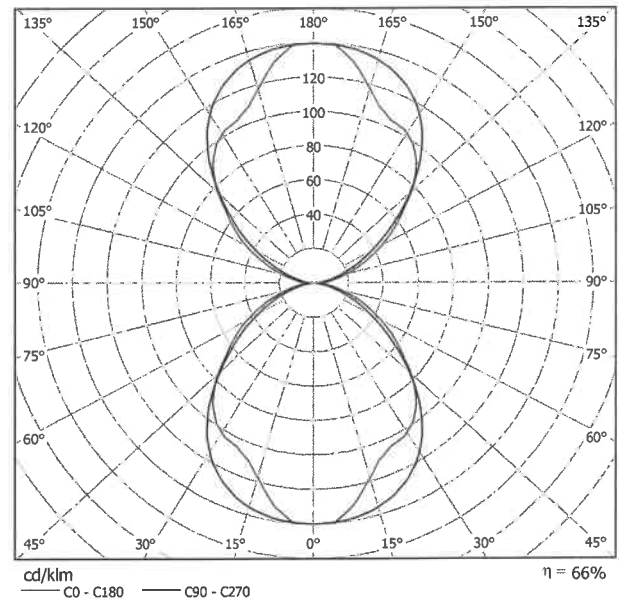
Fax 011/3283543

e-Mail m.cardascio@psspspa.com

NOVALUX SPA EL1211+A1004 EASY LIGHT D/I 2x35W S.C.+S.C. / Scheda tecnica apparecchio

Per un'immagine della lampada consultare il nostro catalogo lampade.

Emissione luminosa 1:



Classificazione lampade secondo CIE: 50
CIE Flux Code: 51 82 96 50 66

Emissione luminosa 1:

Valutazione di abbagliamento secondo UGR											
p Soffitto		70	70	50	50	30	70	70	50	50	30
p Pareti		50	30	50	30	30	50	30	50	30	30
p Pavimento		20	20	20	20	20	20	20	20	20	20
Dimensioni del locale X Y		Linea di mira perpendicolare all'asse delle lampade					Linea di mira parallela all'asse delle lampade				
2H	2H	16.8	17.6	17.6	18.4	19.6	16.4	17.2	17.2	18.0	19.2
	3H	17.9	18.6	18.8	19.5	20.7	17.3	18.0	18.2	18.9	20.1
	4H	18.4	19.0	19.3	19.9	21.1	17.5	18.2	18.5	19.1	20.3
	6H	18.7	19.3	19.6	20.2	21.4	17.7	18.3	18.6	19.2	20.4
	8H	18.8	19.4	19.8	20.3	21.5	17.7	18.2	18.6	19.2	20.4
4H	12H	19.0	19.5	19.9	20.4	21.7	17.7	18.2	18.6	19.1	20.4
	2H	17.2	17.8	18.1	18.8	19.9	16.9	17.5	17.8	18.4	19.6
	3H	18.5	19.1	19.5	20.0	21.2	18.0	18.6	19.0	19.5	20.7
	4H	19.1	19.6	20.1	20.5	21.8	18.4	18.9	19.4	19.9	21.1
	6H	19.5	19.9	20.5	20.9	22.2	18.6	19.0	19.6	20.0	21.3
8H	8H	19.7	20.1	20.7	21.1	22.4	18.6	19.0	19.7	20.0	21.3
	12H	19.9	20.2	20.9	21.2	22.5	18.6	19.0	19.7	20.0	21.3
	4H	19.2	19.6	20.2	20.6	21.9	18.6	19.0	19.6	20.0	21.3
	6H	19.8	20.1	20.9	21.2	22.5	19.0	19.3	20.0	20.3	21.6
	8H	20.1	20.4	21.2	21.4	22.7	19.1	19.4	20.1	20.4	21.7
12H	12H	20.4	20.6	21.5	21.7	23.0	19.1	19.4	20.2	20.4	21.8
	4H	19.2	19.6	20.2	20.6	21.9	18.6	19.0	19.6	20.0	21.3
	6H	19.9	20.1	20.9	21.1	22.5	19.1	19.3	20.1	20.3	21.7
8H	20.2	20.4	21.2	21.5	22.8	19.2	19.4	20.3	20.5	21.8	
Variazione della posizione dell'osservatore per le distanze delle lampade S											
S = 1.0H		+0.2 / -0.2					+0.1 / -0.2				
S = 1.5H		+0.3 / -0.4					+0.3 / -0.6				
S = 2.0H		+0.5 / -0.8					+0.6 / -1.2				
Tabella standard		BK05					BK04				
Addendo di correzione		2.7					1.6				
Indici di abbagliamento corretti riferiti a 7100lm Flusso luminoso sferico											

P.S.P. S.r.l.

C.so Unione Sovietica, 612 int. 15/b

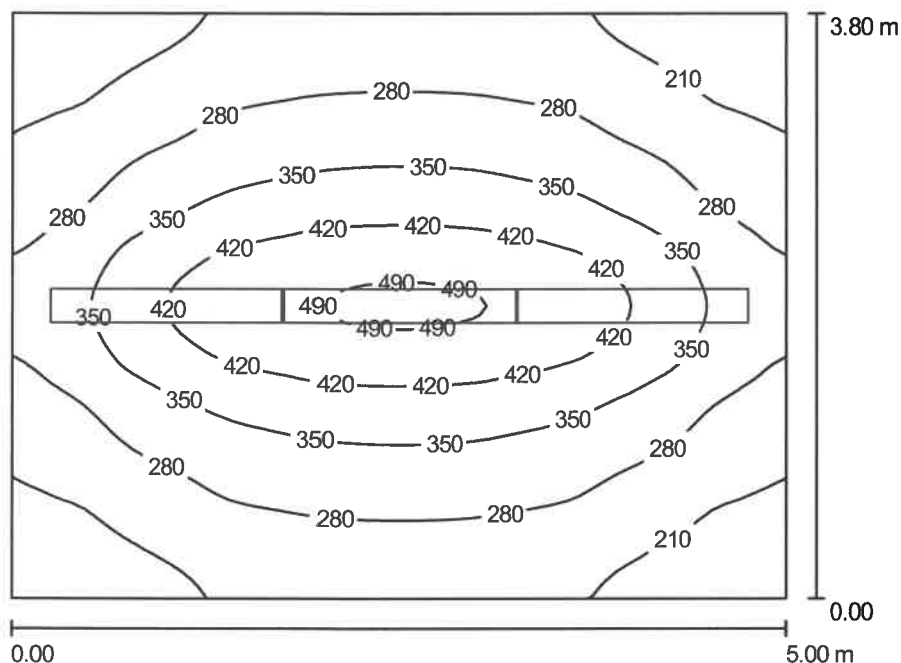
Redattore Cardascio Per. Ind. Michele

Telefono 011/3470111

Fax 011/3283543

e-Mail m.cardascio@pspspa.com

CAMERA 7 / Riepilogo



Altezza locale: 3.600 m, Altezza di montaggio: 2.800 m, Fattore di manutenzione: 0.80

Valori in Lux, Scala 1:49

Superficie	ρ [%]	E_m [lx]	E_{min} [lx]	E_{max} [lx]	E_{min} / E_m
Superficie utile	/	306	160	500	0.524
Pavimento	20	244	163	347	0.667
Soffitto	70	327	86	970	0.263
Pareti (4)	50	162	91	472	/

Superficie utile:

Altezza: 0.850 m
 Reticolo: 64 x 64 Punti
 Zona margine: 0.000 m

UGR

Longitudinale-
 Parete sinistra 18
 Parete inferiore 17
 (CIE, SHR = 0.25.)

Trasversale

verso l'asse
 lampade

17

Distinta lampade

No.	Pezzo	Denominazione (Fattore di correzione)	Φ [lm]	P [W]
1	3	NOVALUX SPA EL1211+A1004 EASY LIGHT D/I 2x35W S.C.+S.C. (1.000)	7100	70.0
Totale:			21300	210.0

Potenza allacciata specifica: $11.05 \text{ W/m}^2 = 3.61 \text{ W/m}^2/100 \text{ lx}$ (Base: 19.01 m^2)

P.S.P. S.r.l.

C.so Unione Sovietica, 612 int. 15/b

Redattore Cardascio Per. Ind. Michele

Telefono 011/3470111

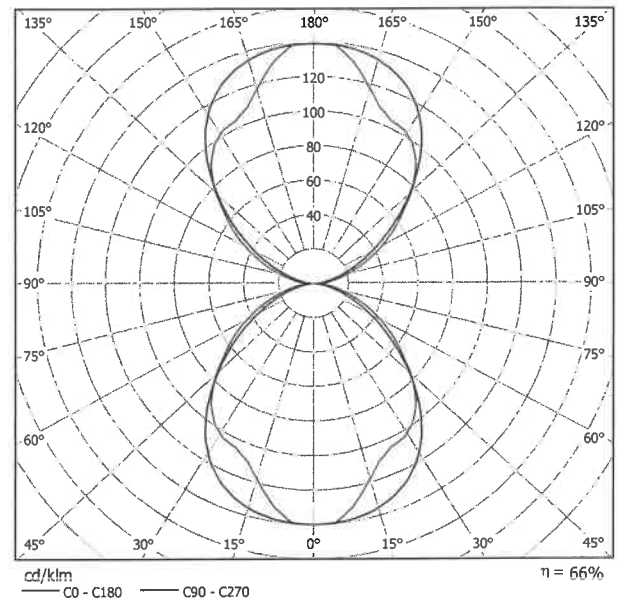
Fax 011/3283543

e-Mail m.cardascio@psspspa.com

NOVALUX SPA EL1211+A1004 EASY LIGHT D/I 2x35W S.C.+S.C. / Scheda tecnica apparecchio

Per un'immagine della lampada consultare il nostro catalogo lampade.

Emissione luminosa 1:



Classificazione lampade secondo CIE: 50
CIE Flux Code: 51 82 96 50 66

Emissione luminosa 1:

Valutazione di abbagliamento secondo UGR												
		70	70	50	50	30	70	70	50	50	30	30
p Soffitto		50	30	50	30	30	50	30	50	30	30	30
p Pareti		20	20	20	20	20	20	20	20	20	20	20
p Pavimento												
Dimensioni del locale X Y		Linea di mira perpendicolare all'asse delle lampade					Linea di mira parallela all'asse delle lampade					
2H	2H	16.8	17.6	17.6	18.4	19.6	16.4	17.2	17.2	18.0	19.2	19.2
	3H	17.9	18.6	18.8	19.5	20.7	17.3	18.0	18.2	18.9	20.1	20.1
	4H	18.4	19.0	19.3	19.9	21.1	17.5	18.2	18.5	19.1	20.3	20.3
	6H	18.7	19.3	19.6	20.2	21.4	17.7	18.3	18.6	19.2	20.4	20.4
	8H	18.8	19.4	19.8	20.3	21.5	17.7	18.2	18.6	19.2	20.4	20.4
12H	19.0	19.5	19.9	20.4	21.7	17.7	18.2	18.6	19.1	20.4	20.4	
4H	2H	17.2	17.8	18.1	18.8	19.9	16.9	17.5	17.8	18.4	19.6	19.6
	3H	18.5	19.1	19.5	20.0	21.2	18.0	18.6	19.0	19.5	20.7	20.7
	4H	19.1	19.6	20.1	20.5	21.8	18.4	18.9	19.4	19.9	21.1	21.1
	6H	19.5	19.9	20.5	20.9	22.2	18.6	19.0	19.6	20.0	21.3	21.3
	8H	19.7	20.1	20.7	21.1	22.4	18.6	19.0	19.7	20.0	21.3	21.3
12H	19.9	20.2	20.9	21.2	22.5	18.6	19.0	19.7	20.0	21.3	21.3	
8H	4H	19.2	19.6	20.2	20.6	21.9	18.6	19.0	19.6	20.0	21.3	21.3
	6H	19.8	20.1	20.9	21.2	22.5	19.0	19.3	20.0	20.3	21.6	21.6
	8H	20.1	20.4	21.2	21.4	22.7	19.1	19.4	20.1	20.4	21.7	21.7
	12H	20.4	20.6	21.5	21.7	23.0	19.1	19.4	20.2	20.4	21.8	21.8
12H	4H	19.2	19.6	20.2	20.6	21.9	18.6	19.0	19.6	20.0	21.3	21.3
	6H	19.9	20.1	20.9	21.1	22.5	19.1	19.3	20.1	20.3	21.7	21.7
	8H	20.2	20.4	21.2	21.5	22.8	19.2	19.4	20.3	20.5	21.8	21.8
Variazione della posizione dell'osservatore per le distanze delle lampade S												
S = 1.0H		+0.2 / -0.2					+0.1 / -0.2					
S = 1.5H		+0.3 / -0.4					+0.3 / -0.6					
S = 2.0H		+0.5 / -0.8					+0.6 / -1.2					
Tabella standard		BK05					BK04					
Addendo di correzione		2.7					1.6					
Indici di abbagliamento corretti riferiti a 7100lm Flusso luminoso sferico												

P.S.P. S.r.l.

C.so Unione Sovietica, 612 int. 15/b

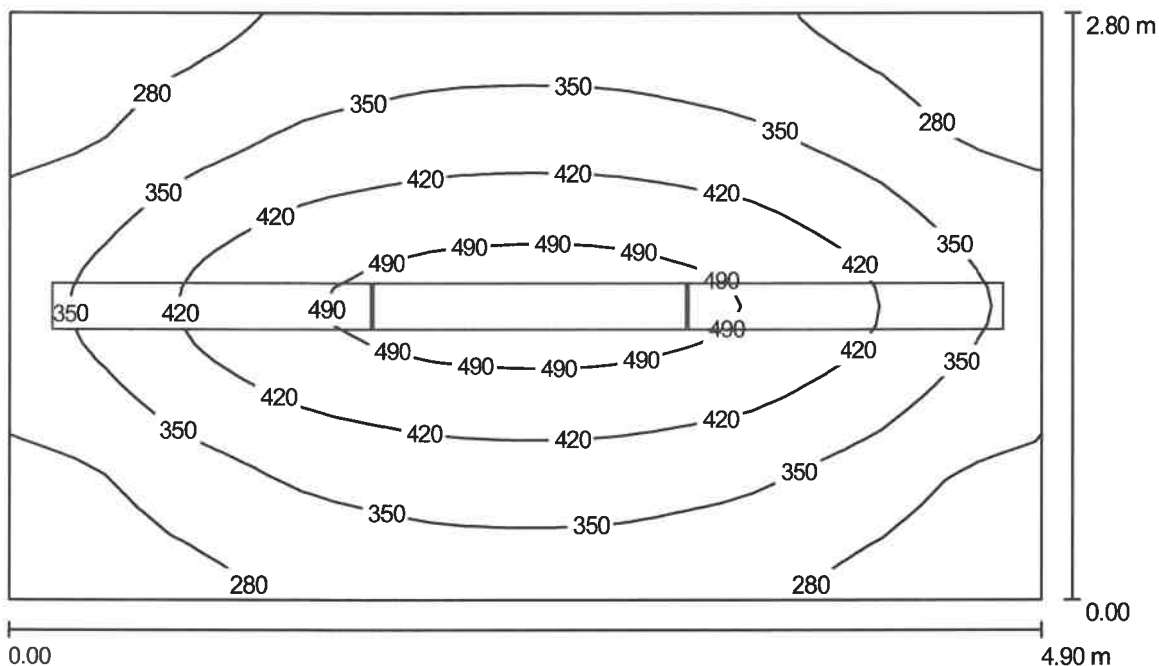
Redattore Cardascio Per. Ind. Michele

Telefono 011/3470111

Fax 011/3283543

e-Mail m.cardascio@pspspa.com

CAMERA 8 / Riepilogo



Altezza locale: 3.600 m, Altezza di montaggio: 2.800 m, Fattore di manutenzione: 0.80

Valori in Lux, Scala 1:36

Superficie	ρ [%]	E_m [lx]	E_{min} [lx]	E_{max} [lx]	E_{min} / E_m
Superficie utile	/	361	211	524	0.586
Pavimento	20	277	195	361	0.702
Soffitto	70	432	139	997	0.322
Pareti (4)	50	210	124	678	/

Superficie utile:

Altezza: 0.850 m
 Reticolo: 32 x 32 Punti
 Zona margine: 0.000 m

Distinta lampade

No.	Pezzo	Denominazione (Fattore di correzione)	Φ [lm]	P [W]
1	3	NOVALUX SPA EL1211+A1004 EASY LIGHT D/I 2x35W S.C.+S.C. (1.000)	7100	70.0
Totale:			21300	210.0

Potenza allacciata specifica: $15.31 \text{ W/m}^2 = 4.24 \text{ W/m}^2/100 \text{ lx}$ (Base: 13.72 m^2)

P.S.P. S.r.l.

C.so Unione Sovietica, 612 int. 15/b

Redattore Cardascio Per. Ind. Michele

Telefono 011/3470111

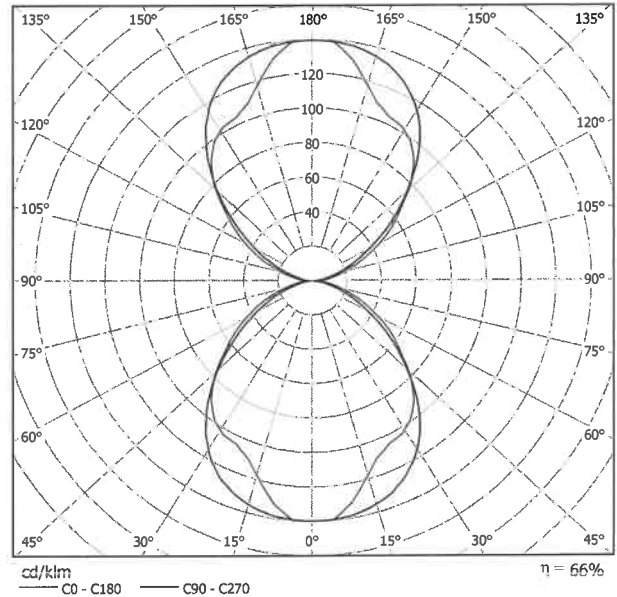
Fax 011/3283543

e-Mail m.cardascio@pspspa.com

NOVALUX SPA EL1211+A1004 EASY LIGHT D/I 2x35W S.C.+S.C. / Scheda tecnica apparecchio

Per un'immagine della lampada consultare il nostro catalogo lampade.

Emissione luminosa 1:



Classificazione lampade secondo CIE: 50
 CIE Flux Code: 51 82 96 50 66

Emissione luminosa 1:

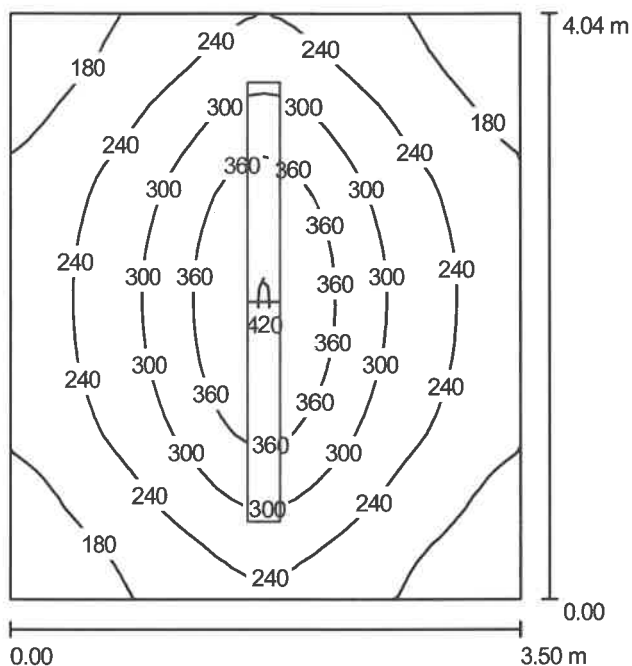
Valutazione di abbagliamento secondo UGR											
n Soffitto		70	70	50	50	30	70	70	50	50	30
n Pareti		50	30	50	30	30	50	30	50	30	30
n Pavimento		20	20	20	20	20	20	20	20	20	20
Dimensioni del locale		Linea di mira perpendicolare all'asse delle lampade					Linea di mira parallela all'asse delle lampade				
X	Y										
2H	2H	16.8	17.6	17.6	18.4	19.6	16.4	17.2	17.2	18.0	19.2
	3H	17.9	18.6	18.8	19.5	20.7	17.3	18.0	18.2	18.9	20.1
	4H	18.4	19.0	19.3	19.9	21.1	17.5	18.2	18.5	19.1	20.3
	6H	18.7	19.3	19.6	20.2	21.4	17.7	18.3	18.6	19.2	20.4
	8H	18.8	19.4	19.8	20.3	21.5	17.7	18.2	18.6	19.2	20.4
12H	19.0	19.5	19.9	20.4	21.7	17.7	18.2	18.6	19.1	20.4	
4H	2H	17.2	17.8	18.1	18.8	19.9	16.9	17.5	17.8	18.4	19.6
	3H	18.5	19.1	19.5	20.0	21.2	18.0	18.6	19.0	19.5	20.7
	4H	19.1	19.6	20.1	20.5	21.8	18.4	18.9	19.4	19.9	21.1
	6H	19.5	19.9	20.5	20.9	22.2	18.6	19.0	19.6	20.0	21.3
	8H	19.7	20.1	20.7	21.1	22.4	18.6	19.0	19.7	20.0	21.3
12H	19.9	20.2	20.9	21.2	22.5	18.6	19.0	19.7	20.0	21.3	
8H	4H	19.2	19.6	20.2	20.6	21.9	18.6	19.0	19.6	20.0	21.3
	6H	19.8	20.1	20.9	21.2	22.5	19.0	19.3	20.0	20.3	21.6
	8H	20.1	20.4	21.2	21.4	22.7	19.1	19.4	20.1	20.4	21.7
	12H	20.4	20.6	21.5	21.7	23.0	19.1	19.4	20.2	20.4	21.8
	12H	4H	19.2	19.6	20.2	20.6	21.9	18.6	19.0	19.6	20.0
6H		19.9	20.1	20.9	21.1	22.5	19.1	19.3	20.1	20.3	21.7
8H		20.2	20.4	21.2	21.5	22.8	19.2	19.4	20.3	20.5	21.8
Variazione della posizione dell'osservatore per le distanze delle lampade S											
S = 1.0H		+0.2 / -0.2					+0.1 / -0.2				
S = 1.5H		+0.3 / -0.4					+0.3 / -0.6				
S = 2.0H		+0.5 / -0.8					+0.6 / -1.2				
Tabella standard		BK05					BK04				
Addendo di correzione		2.7					1.6				
Indici di abbagliamento corretti riferiti a 7100lm Flusso luminoso sferico											

P.S.P. S.r.l.

C.so Unione Sovietica, 612 int. 15/b

Redattore Cardascio Per. Ind. Michele
 Telefono 011/3470111
 Fax 011/3283543
 e-Mail m.cardascio@pspspa.com

CAMERA 9 / Riepilogo



Altezza locale: 3.600 m, Altezza di montaggio: 2.800 m, Fattore di manutenzione: 0.80

Valori in Lux, Scala 1:52

Superficie	ρ [%]	E_m [lx]	E_{min} [lx]	E_{max} [lx]	E_{min} / E_m
Superficie utile	/	256	136	425	0.533
Pavimento	20	198	136	274	0.686
Soffitto	70	291	73	922	0.252
Pareti (4)	50	137	81	364	/

Superficie utile:

Altezza: 0.850 m
 Reticolo: 32 x 32 Punti
 Zona margine: 0.000 m

UGR

Longitudinale-
 Parete sinistra 17
 Parete inferiore 18
 (CIE, SHR = 0.25.)

Trasversale
 verso l'asse
 lampade 16
 17

Distinta lampade

No.	Pezzo	Denominazione (Fattore di correzione)	Φ [lm]	P [W]
1	2	NOVALUX SPA EL1211+A1004 EASY LIGHT D/I 2x35W S.C.+S.C. (1.000)	7100	70.0
Totale:			14200	140.0

Potenza allacciata specifica: $9.90 \text{ W/m}^2 = 3.87 \text{ W/m}^2/100 \text{ lx}$ (Base: 14.14 m^2)