

Piano Regolatore Generale - Variante n° 100

Determinazioni in merito alle Osservazioni Regionali articolo 15, comma 13 L. R. n. 56/77 s.m.i.

Variente al Piano Regolatore Generale in adeguamento alla Circolare P.G.R. 8 Maggio 1996 n° 7 LAP ed al Piano per l'Assetto Idrogeologico

Divisione Edilizia e Urbanistica
Settore Strumentazione Urbanistica
Direttore di Divisione : Dott. Paola VIRANO
Dirigente di Settore: Arch. Rosa GILARDI

Carta dei Dissesti di Versante

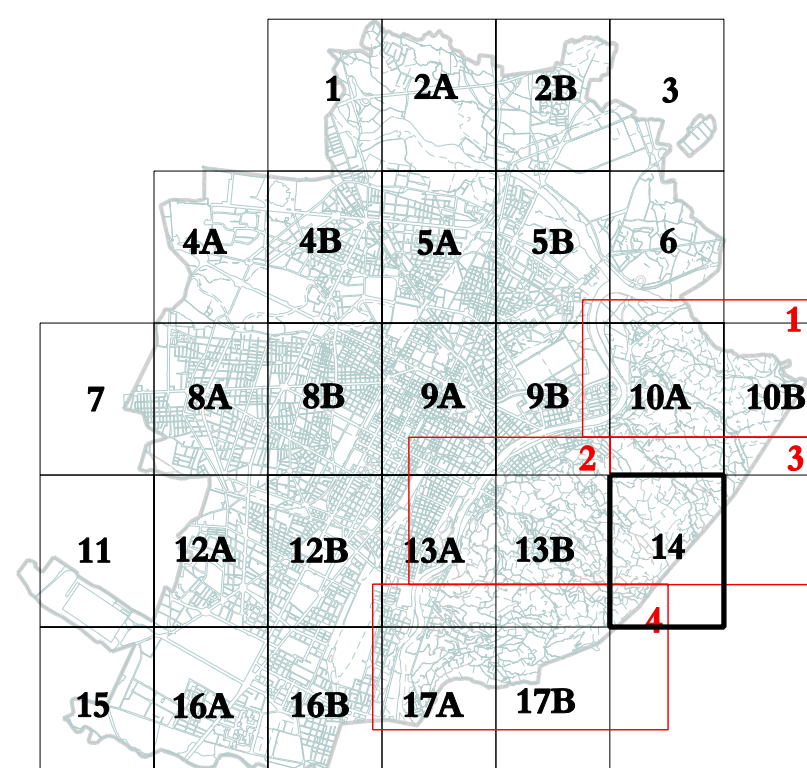
Tavola n. L **Marzo 2008**

Foglio n. 14 Scala 1:5.000

Professionisti incaricati della redazione degli Studi Idrogeomorfologici:

Prof. Geol. Francesco CARRARO Prof. Geol. Franco GRASSO

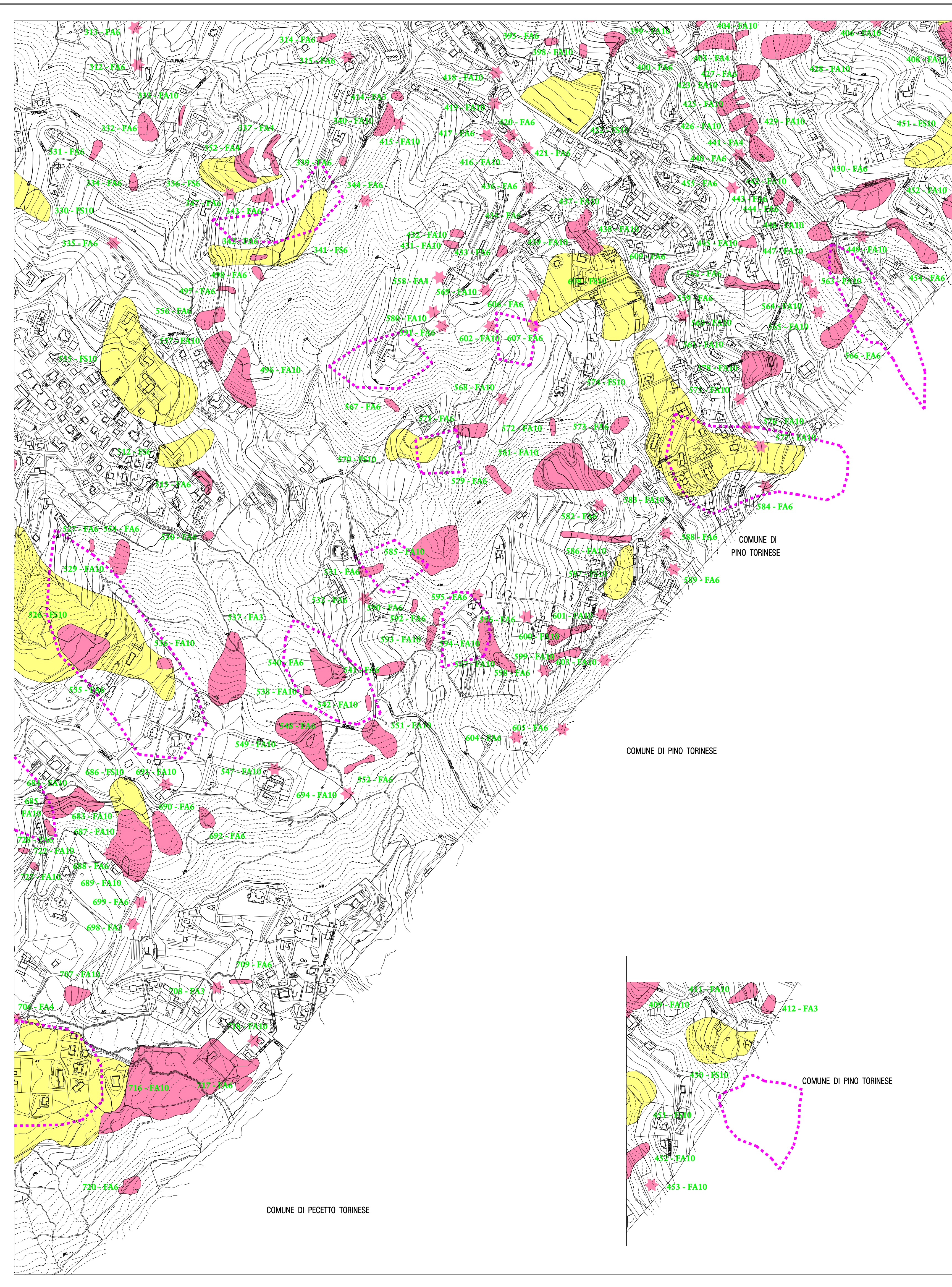
Dott. Geol. Eugenio ZANELLA Prof. Ing. Virgilio ANSELMO



La presente Tavola deriva dalla ricatalogazione dei fenomeni franosi rappresentati nella CARTA GEOMORFOLOGICA E DEI DISSESTI Allegato 3-18 del Dicembre 1999, secondo i criteri esposti nella relazione esplicativa Elaborato L1

LEGENDA

- ★ Frana puntuale attiva - FA
- ▲ Frana attiva - FA
- ▲ Frana quiescente - FQ
- ▲ Frana stabilizzata - FS
- FA6 Codice movimento e stato - DGR 15 Luglio 2002 n° 45-6656
- 666 Numero frana
- ⋯ Frane di Pai



COMUNE DI PINO TORINESE

COMUNE DI PINO TORINESE

COMUNE DI PINO TORINESE

COMUNE DI PECETTO TORINESE

