

Quadro elettrico

VILLA PIANO **SEMINTERR. SX**

Schema unifilare e certificazione

File 02070015



Dichiarazione di conformità

M09.03.H - Rev. 00 Pag. 1 di 1

Prot. n. 547

Nola, li 18/03/2006

Il sottoscritto Ing. Giuliano Pompilio Grilli, Direttore tecnico della Società Cooperativa C.E.M.S. a r.l. con sede in via San Gennaro, n°205 Piazzolla di Nola (NA)

dichiara

che il quadro elettrico tipo: ANS n° identificazione: 02070015
venduto al Cliente: EDIL ATELLANA
utilizzato da: VILLA AMORETTI - Quadro Piano seminterrato zona Sx

è rispondente alle seguenti normative:

- EN 60439-1 (CEI 17-13/1)
- EN 60439-1/A2 (CEI 17-13/1-V2)
- EN 60439-3 (CEI 17-13/3)
- EN 60439-4 (CEI 17-13/4)
- EN 60439-4/A1 (CEI 17-13/4-V1)
- Norma sperimentale CEI 23-51 - "Prescrizioni per la realizzazione, verifica e le prove dei quadri di distribuzione per installazioni fisse per uso domestico e similare"

e conforme alle seguenti direttive:

- Direttiva di Bassa Tensione (73/23/EEC, 93/68/ECC)
- Direttiva sulla Compatibilità Elettromagnetica (89/336/EEC, 92/31/EEC)

declina

ogni responsabilità per sinistri a persone o a cose derivanti da manomissione dell'impianto da parte di terzi ovvero da carenze di manutenzione o riparazione.

**COPIA CONFORME
ALL'ORIGINALE**


Coop. Elettron. S.p.A.
Società Cooperativa
Via S. Gennaro, n. 205
80135 Nola - Piazzolla (NA)

f. Grilli

In fede

Il Direttore Tecnico

f. Grilli



CEMS, IMPIANTI TECNOLOGICI
Via S. Gemaro 205 NOLA (NA)

Tipo involucro :
Quadro MAS MDX-400 IP65

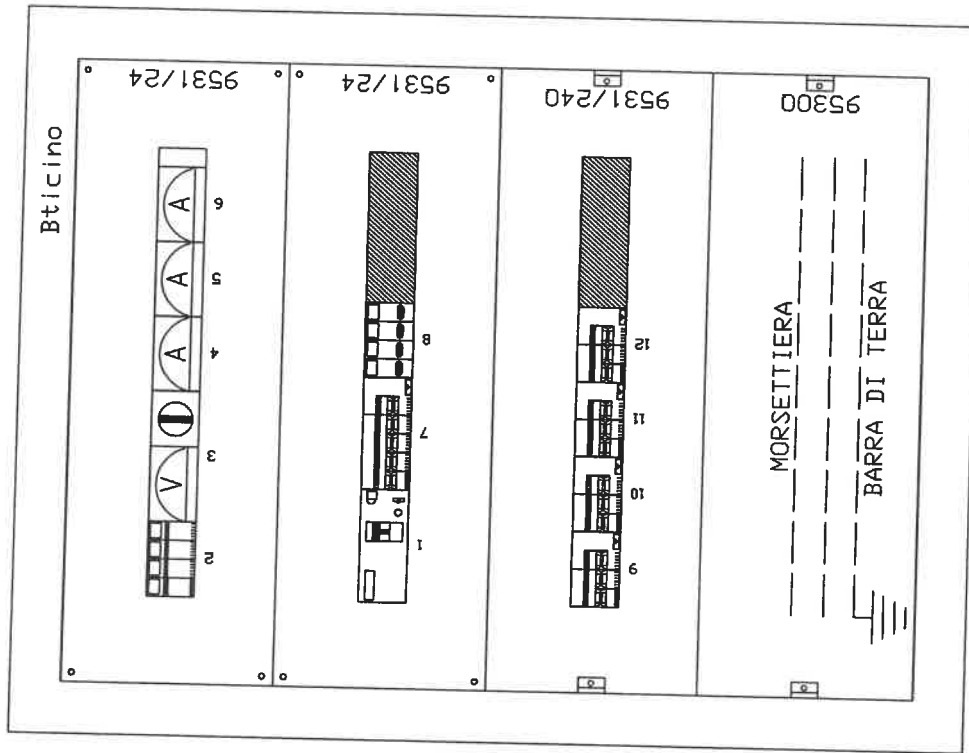
Ingombro totale [mm] :
700 x 895 x 215

Tipo porta :
Cristallo

Tipo fondo :
Chiuso

Tipo laterale :
Chiuso

Pag. 1 di 2



Tipo :	ANS	N° Identificazione :	02070015
Destinazione :	QUADRO PIANO SEMINTERRATO ZONA SX VILLA AMBRETTI	Revisione :	0
Cliente :	EDILATELLANA	Data :	15/03/06
		Descrizione :	prima emissione
		Elab./Verif. :	ing. Orlando
		Approvato :	Fusco
		Progettista :	File 1
		File :	02070015_*.dwg

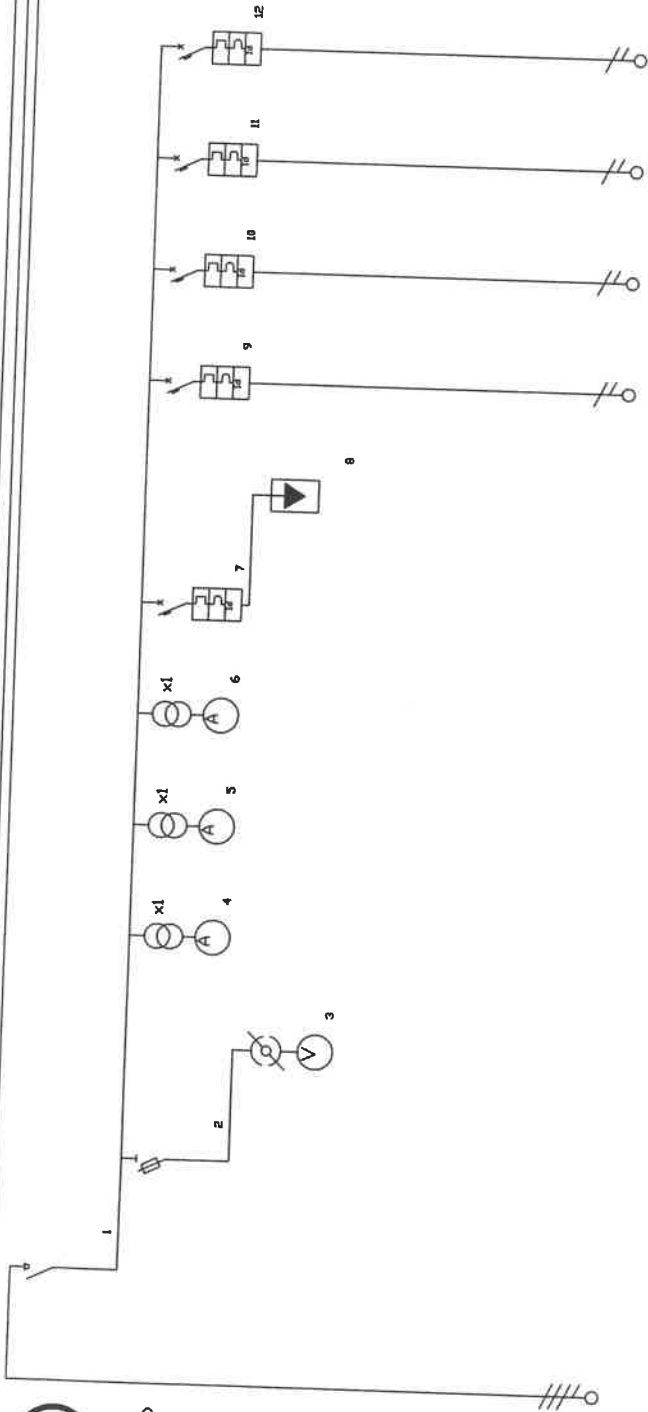


C.E.M.S. IMPIANTI TECNOLOGICI
Via S. Gennaro 205 NOLA (NA)

Tensione di esercizio:
400/230[V]

Potere di interruzione (PI):
10kA

Pag. 2 di 2



MORSETTIERA XI									
Fasi della linea / Morsetti	L1 L2 L3 N	L1 L2 L3 N	L1 L2 L3 N	L1 L2 L3 N	L1 L2 L3 N	L1 L2 L3 N	L1 L2 L3 N	L1 L2 L3 N	7-8
Potenza totale	2,800 kV	0,000 kV							0,000 kV
Corrente di impiego I _b [A]	4,93								5,80
Condice articolo	T7024MA-100	F313N							F81NH/16
Modulo differenziale		T/6							G23/32AC
Polli	4	4							1 + N
Corrente nominale I _n [A]	100	6							16
Potere d'interruzione [KA]									15,0
[diff [A] / Tdiff [s]									0,03 / 0,00
Corrente regolata I _r [A]		1 * I _n = 6							1 * I _n = 16
ACC. - Relè termico Tipo									0,03 / 0,00
ACC. - Relè termico (arat. A)/In									1 * I _n = 16
ACC. - Fusibile tipo/ar. A									1 * I _n = 16
Sezione fase [mmq]									
Sezione neutro [linea [mmq]	10								
Sezione PE [mmq]	10								
Portata fase [A]									
C.d.T. linea / C.d.T. totale									
Lunghezza linea [m]									
Sigla cavo									
DAL QUADRO GENERALE SEZIONE NORMALE									
GENERALI SEZIONE NORMALE									
MISURA CORRENTE FASE R									
MISURA CORRENTE FASE T									
MISURA CORRENTE FASE S									
MISURA CORRENTE FASE									
PRIT SCARICATORE DI SOVRATENSIONE									
LUCE NDRM ED INGRESSO E RIPOSTIGLIO									
LUCE NDRM ED INGRESSO E RIPOSTIGLIO									
PRESE DI SERVIZIO INGRESSO E RIPOSTIGLIO									
LUCE E FN DEPOSITO									
RISERVA									
Revisione	0								
Data	15/03/06								
Descrizione	prima emissione								
N° Identificazione	02070015								
Destinazione	QUADRO PIANO SEMINTERRATO ZONA SX VILLA AMORETTI								
Cliente	EDILATELLANA								
Elab./Verif.	ing. Orlando								
Approvato									
Progettista	ing. Giuliano								
File	02070015_.dwg								

Questo disegno e i dettagli in esso contenuti sono di proprietà della CEMS di PIAZZELLA DI VERONA - Via ...