

**Quadro elettrico**

**VILLA PIANO**  
**PRIMO DX**

**Schema unifilare e certificazione**

**File 02070019**

---



## Dichiarazione di conformità

M09.03.H - Rev. 00 Pag. 1 di 1

Prot. n. 551

Nola, li 20/04/2006

Il sottoscritto Ing. Giuliano Pompilio Grilli, Direttore tecnico della Società Cooperativa C.E.M.S. a r.l. con sede in via San Gennaro, n°205 Piazzolla di Nola (NA)

### dichiara

che il quadro elettrico tipo: ANS n° identificazione: 02070019  
venduto al Cliente: EDIL ATELLANA  
utilizzato da: VILLA AMORETTI – Quadro elettrico Piano Primo  Zona Dx

è rispondente alle seguenti normative:

- EN 60439-1 (CEI 17-13/1)
- EN 60439-1/A2 (CEI 17-13/1-V2)
- EN 60439-3 (CEI 17-13/3)
- EN 60439-4 (CEI 17-13/4)
- EN 60439-4/A1 (CEI 17-13/4-V1)
- Norma sperimentale CEI 23-51 - "Prescrizioni per la realizzazione, verifica e le prove dei quadri di distribuzione per installazioni fisse per uso domestico e similare"

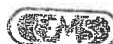
e conforme alle seguenti direttive:

- Direttiva di Bassa Tensione (73/23/EEC, 93/68/ECC)
- Direttiva sulla Compatibilità Elettromagnetica (89/336/EEC, 92/31/EEC)

### declina

ogni responsabilità per sinistri a persone o a cose derivanti da manomissione dell'impianto da parte di terzi ovvero da carenze di manutenzione o riparazione.

**COPIA CONFORME  
ALL'ORIGINALE**

 Coop. Elettrom. Sud.  
Società Cooperativa  
Via S. Gennaro, n. 205  
80035 Nola - Piazzolla (NA)



In fede  
Il Direttore Tecnico







SCHEMA ELETTRICO UNIFILARE

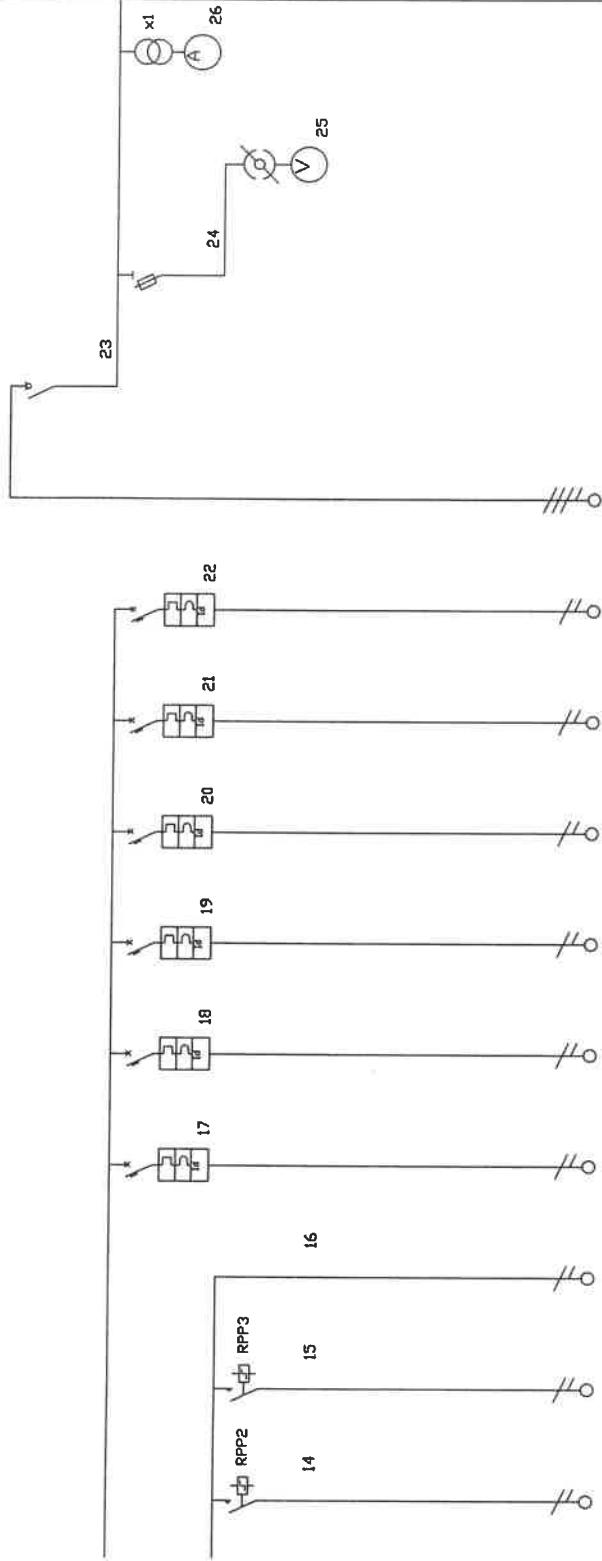


C.E.M.S. IMPIANTI TECNOLOGICI  
Via S. Gennaro 205 NDLA < NA >

Tensione di esercizio:  
400/230[V]

Potere di interruzione (PI):  
10kA

Pag. 3 di 6

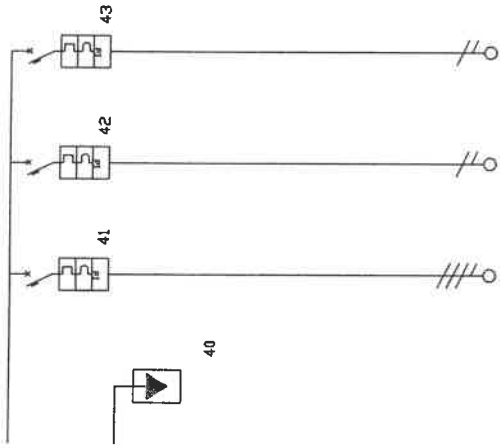


MORSETTIERA X1		MORSETTIERA X2																								
Fasi della linea / Morsetti	7-8	9-10	11-12	13-14	15-16	17-18	19-20	21-22	23-24	RI	SI	TI	NI	L1	L2	L3	N	L1	L2	L3	N	AMP-100	T.A.100/5			
Potenza totale	0.400 kW	0.400 kW	0.900 kW	0.200 kW	2.400 kW	3.500 kW	1.700 kW	0.000 kW	0.000 kW					0.500 kW	0.500 kW	0.000 kW										
Corrente di Impiego Ib [A]	1.93	1.93	4.35	0.97	11.59	16.91	8.21							2.06	2.06											
Codice articolo	FP2A/230	FP2A/230		FP2A/230	GE23/32AC	GE24/32AC	GE23/32AC	GE23/32AC	GE23/32AC					F81NH/10	F81NH/16	F81NH/20	F81NH/16	F81NH/10	G23/32AC	G23/32AC						
Modulo differenziale																										
Poli	2	2		1 + N	1 + N	1 + N	1 + N	1 + N	1 + N					1 + N	1 + N	1 + N	1 + N	1 + N	1 + N	1 + N	4	4	4	4		
Corrente nominale In [A]	10	10		15.0	16	20	15.0	15.0	15.0					15.0	15.0	15.0	15.0	10	10	10	4	4	4	4		
Potere d'interruzione [KA]				0.03 / 0.00	0.03 / 0.00	0.30 / 0.00	0.03 / 0.00	0.03 / 0.00	0.03 / 0.00					0.03 / 0.00	0.03 / 0.00	0.03 / 0.00	0.03 / 0.00	0.03 / 0.00	0.03 / 0.00	0.03 / 0.00						
Idiff [A] / Toliff [s]				1 * In = 10	1 * In = 16	1 * In = 20	1 * In = 16	1 * In = 16	1 * In = 16					1 * In = 16	1 * In = 16	1 * In = 10	1 * In = 10	1 * In = 10	1 * In = 10	1 * In = 10	1 * In = 100	1 * In = 6	1 * In = 6	1 * In = 6	1 * In = 6	
Corrente regolata Ir [A]																										
Acc. - Relè Termico Tipo																										
Acc. - Relè termico [ar.t. A/In]																										
Acc. - Fusibile Tipo/Car. A																										
Sezione fase [mmq]	2.5		2.5	2.5		4	4	4	4					10	10	10	10	10	10	10						
Sezione neutro linea [mmq]	2.5		2.5	2.5		4	4	4	4					10	10	10	10	10	10	10						
Par-tata Fase [A]	17		17	17		22	22	22	22					10	10	10	10	10	10	10						
C.d.T. linea / C.d.T. totale	0.34 % / 1.61 %		0.78 % / 2.04 %	0.17 % / 1.44 %		2.28 % / 3.54 %	0.22 % / 2.18 %																			
Lunghezza linea [m]	25.0		25.0	25.0		30.0	25.0																			
Segna cavo	N07V-K		N07V-K	N07V-K		N07V-K	N07V-K							N07V-K	N07V-K	N07V-K	N07V-K	N07V-K	N07V-K	N07V-K						
LUCE SALA 1 CIRCUITO 1		RISERVA	LUCE SALA 2	LUCE SALA 2	RISERVA	POSTI DI LAVORO	FAN COIL ED ASPIRATORI SERVIZI	LUCE SOTTOTETTO	LUCE LOCALE																	
LUCE SALA 1 CIRCUITO 1		RISERVA	LUCE SALA 2	LUCE SALA 2	RISERVA	POSTI DI LAVORO	FAN COIL ED ASPIRATORI SERVIZI	LUCE SOTTOTETTO	LUCE LOCALE																	
LUCE SALA 1 CIRCUITO 1		RISERVA	LUCE SALA 2	LUCE SALA 2	RISERVA	POSTI DI LAVORO	FAN COIL ED ASPIRATORI SERVIZI	LUCE SOTTOTETTO	LUCE LOCALE																	
LUCE SALA 1 CIRCUITO 1		RISERVA	LUCE SALA 2	LUCE SALA 2	RISERVA	POSTI DI LAVORO	FAN COIL ED ASPIRATORI SERVIZI	LUCE SOTTOTETTO	LUCE LOCALE																	
LUCE SALA 1 CIRCUITO 1		RISERVA	LUCE SALA 2	LUCE SALA 2	RISERVA	POSTI DI LAVORO	FAN COIL ED ASPIRATORI SERVIZI	LUCE SOTTOTETTO	LUCE LOCALE																	
LUCE SALA 1 CIRCUITO 1		RISERVA	LUCE SALA 2	LUCE SALA 2	RISERVA	POSTI DI LAVORO	FAN COIL ED ASPIRATORI SERVIZI	LUCE SOTTOTETTO	LUCE LOCALE																	
LUCE SALA 1 CIRCUITO 1		RISERVA	LUCE SALA 2	LUCE SALA 2	RISERVA	POSTI DI LAVORO	FAN COIL ED ASPIRATORI SERVIZI	LUCE SOTTOTETTO	LUCE LOCALE																	
LUCE SALA 1 CIRCUITO 1		RISERVA	LUCE SALA 2	LUCE SALA 2	RISERVA	POSTI DI LAVORO	FAN COIL ED ASPIRATORI SERVIZI	LUCE SOTTOTETTO	LUCE LOCALE																	
LUCE SALA 1 CIRCUITO 1		RISERVA	LUCE SALA 2	LUCE SALA 2	RISERVA	POSTI DI LAVORO	FAN COIL ED ASPIRATORI SERVIZI	LUCE SOTTOTETTO	LUCE LOCALE																	
LUCE SALA 1 CIRCUITO 1		RISERVA	LUCE SALA 2	LUCE SALA 2	RISERVA	POSTI DI LAVORO	FAN COIL ED ASPIRATORI SERVIZI	LUCE SOTTOTETTO	LUCE LOCALE																	
LUCE SALA 1 CIRCUITO 1		RISERVA	LUCE SALA 2	LUCE SALA 2	RISERVA	POSTI DI LAVORO	FAN COIL ED ASPIRATORI SERVIZI	LUCE SOTTOTETTO	LUCE LOCALE																	
LUCE SALA 1 CIRCUITO 1		RISERVA	LUCE SALA 2	LUCE SALA 2	RISERVA	POSTI DI LAVORO	FAN COIL ED ASPIRATORI SERVIZI	LUCE SOTTOTETTO	LUCE LOCALE																	
LUCE SALA 1 CIRCUITO 1		RISERVA	LUCE SALA 2	LUCE SALA 2	RISERVA	POSTI DI LAVORO	FAN COIL ED ASPIRATORI SERVIZI	LUCE SOTTOTETTO	LUCE LOCALE																	
LUCE SALA 1 CIRCUITO 1		RISERVA	LUCE SALA 2	LUCE SALA 2	RISERVA	POSTI DI LAVORO	FAN COIL ED ASPIRATORI SERVIZI	LUCE SOTTOTETTO	LUCE LOCALE																	
LUCE SALA 1 CIRCUITO 1		RISERVA	LUCE SALA 2	LUCE SALA 2	RISERVA	POSTI DI LAVORO	FAN COIL ED ASPIRATORI SERVIZI	LUCE SOTTOTETTO	LUCE LOCALE																	
LUCE SALA 1 CIRCUITO 1		RISERVA	LUCE SALA 2	LUCE SALA 2	RISERVA	POSTI DI LAVORO	FAN COIL ED ASPIRATORI SERVIZI	LUCE SOTTOTETTO	LUCE LOCALE																	
LUCE SALA 1 CIRCUITO 1		RISERVA	LUCE SALA 2	LUCE SALA 2	RISERVA	POSTI DI LAVORO	FAN COIL ED ASPIRATORI SERVIZI	LUCE SOTTOTETTO	LUCE LOCALE																	
LUCE SALA 1 CIRCUITO 1		RISERVA	LUCE SALA 2	LUCE SALA 2	RISERVA	POSTI DI LAVORO	FAN COIL ED ASPIRATORI SERVIZI	LUCE SOTTOTETTO	LUCE LOCALE																	
LUCE SALA 1 CIRCUITO 1		RISERVA	LUCE SALA 2	LUCE SALA 2	RISERVA	POSTI DI LAVORO	FAN COIL ED ASPIRATORI SERVIZI	LUCE SOTTOTETTO	LUCE LOCALE																	
LUCE SALA 1 CIRCUITO 1		RISERVA	LUCE SALA 2	LUCE SALA 2	RISERVA	POSTI DI LAVORO	FAN COIL ED ASPIRATORI SERVIZI	LUCE SOTTOTETTO	LUCE LOCALE																	
LUCE SALA 1 CIRCUITO 1		RISERVA	LUCE SALA 2	LUCE SALA 2	RISERVA	POSTI DI LAVORO	FAN COIL ED ASPIRATORI SERVIZI	LUCE SOTTOTETTO	LUCE LOCALE																	
LUCE SALA 1 CIRCUITO 1		RISERVA	LUCE SALA 2	LUCE SALA 2	RISERVA	POSTI DI LAVORO	FAN COIL ED ASPIRATORI SERVIZI	LUCE SOTTOTETTO	LUCE LOCALE																	
LUCE SALA 1 CIRCUITO 1		RISERVA	LUCE SALA 2	LUCE SALA 2	RISERVA	POSTI DI LAVORO	FAN COIL ED ASPIRATORI SERVIZI	LUCE SOTTOTETTO	LUCE LOCALE																	
LUCE SALA 1 CIRCUITO 1		RISERVA	LUCE SALA 2	LUCE SALA 2	RISERVA	POSTI DI LAVORO	FAN COIL ED ASPIRATORI SERVIZI	LUCE SOTTOTETTO	LUCE LOCALE																	
LUCE SALA 1 CIRCUITO 1		RISERVA	LUCE SALA 2	LUCE SALA 2	RISERVA	POSTI DI LAVORO	FAN COIL ED ASPIRATORI SERVIZI	LUCE SOTTOTETTO	LUCE LOCALE																	
LUCE SALA 1 CIRCUITO 1		RISERVA	LUCE SALA 2	LUCE SALA 2	RISERVA	POSTI DI LAVORO	FAN COIL ED ASPIRATORI SERVIZI	LUCE SOTTOTETTO	LUCE LOCALE																	
LUCE SALA 1 CIRCUITO 1		RISERVA	LUCE SALA 2	LUCE SALA 2	RISERVA	POSTI DI LAVORO	FAN COIL ED ASPIRATORI SERVIZI	LUCE SOTTOTETTO	LUCE LOCALE																	
LUCE SALA 1 CIRCUITO 1		RISERVA	LUCE SALA 2	LUCE SALA 2	RISERVA	POSTI DI LAVORO	FAN COIL ED ASPIRATORI SERVIZI	LUCE SOTTOTETTO	LUCE LOCALE																	
LUCE SALA 1 CIRCUITO 1		RISERVA	LUCE SALA 2	LUCE SALA 2	RISERVA	POSTI DI LAVORO	FAN COIL ED ASPIRATORI SERVIZI	LUCE SOTTOTETTO	LUCE LOCALE																	
LUCE SALA 1 CIRCUITO 1		RISERVA	LUCE SALA 2	LUCE SALA 2	RISERVA	POSTI DI LAVORO	FAN COIL ED ASPIRATORI SERVIZI	LUCE SOTTOTETTO	LUCE LOCALE																	
LUCE SALA 1 CIRCUITO 1		RISERVA	LUCE SALA 2	LUCE SALA 2	RISERVA	POSTI DI LAVORO	FAN COIL ED ASPIRATORI SERVIZI	LUCE SOTTOTETTO	LUCE LOCALE																	
LUCE SALA 1 CIRCUITO 1		RISERVA	LUCE SALA 2	LUCE SALA 2	RISERVA	POSTI DI LAVORO	FAN COIL ED ASPIRATORI SERVIZI	LUCE SOTTOTETTO	LUCE LOCALE																	
LUCE SALA 1 CIRCUITO 1		RISERVA	LUCE SALA 2	LUCE SALA 2	RISERVA	POSTI DI LAVORO	FAN COIL ED ASPIRATORI SERVIZI	LUCE SOTTOTETTO	LUCE LOCALE																	
LUCE SALA 1 CIRCUITO 1		RISERVA	LUCE SALA 2	LUCE SALA 2	RISERVA	POSTI DI LAVORO	FAN COIL ED ASPIRATORI SERVIZI	LUCE SOTTOTETTO	LUCE LOCALE																	
LUCE SALA 1 CIRCUITO 1		RISERVA	LUCE SALA 2	LUCE SALA 2	RISERVA	POSTI DI LAVORO	FAN COIL ED ASPIRATORI SERVIZI	LUCE SOTTOTETTO	LUCE LOCALE																	
LUCE SALA 1 CIRCUITO 1		RISERVA	LUCE SALA 2	LUCE SALA 2	RISERVA	POSTI DI LAVORO	FAN COIL ED ASPIRATORI SERVIZI	LUCE SOTTOTETTO	LUCE LOCALE																	
LUCE SALA 1 CIRCUITO 1		RISERVA	LUCE SALA 2	LUCE SALA 2	RISERVA	POSTI DI LAVORO	FAN COIL ED ASPIRATORI SERVIZI	LUCE SOTTOTETTO	LUCE LOCALE																	
LUCE SALA 1 CIRCUITO 1		RISERVA	LUCE SALA 2	LUCE SALA 2	RISERVA	POSTI DI LAVORO	FAN COIL ED ASPIRATORI SERVIZI	LUCE SOTTOTETTO	LUCE LOCALE																	
LUCE SALA 1 CIRCUITO 1		RISERVA	LUCE SALA 2	LUCE SALA 2	RISERVA	POSTI DI LAVORO	FAN COIL ED ASPIRATORI SERVIZI	LUCE SOTTOTETTO	LUCE LOCALE																	
LUCE SALA 1 CIRCUITO 1		RISERVA	LUCE SALA 2	LUCE SALA 2	RISERVA	POSTI DI LAVORO	FAN COIL ED ASPIRATORI SERVIZI	LU																		





C.E.M.S. IMPIANTI TECNOLOGICI  
Via S. Gennaro 205 NOLA ( NA )



Tensione di esercizio:  
400/230[V]

Potere di interruzione (PI):  
10kA

Pag. 5 di 6

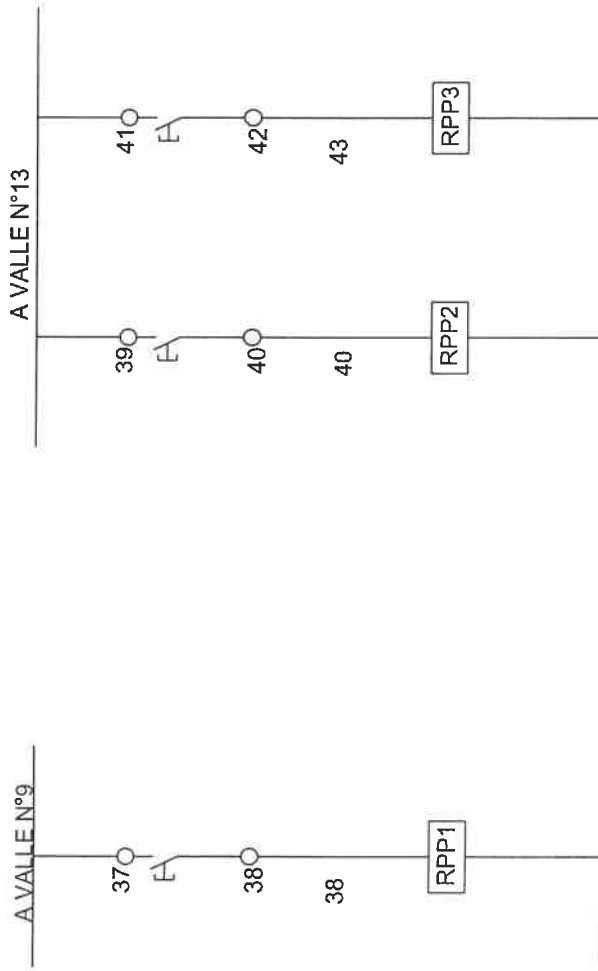
MORSETTIERA X3

Fasi della linea / Morsetti	29-30-31-32	33-34	35-36
Potenza totale	5,500 kW	0,000 kW	0,000 kW
Corrente di Impiego I <sub>b</sub> [A]	9,83		
Codice articolo	F84H/20	F81NH/16	F81NH/16
Modulo differenziale	G44/32AC/2	G24/32AC	G24/32AC
Poli	4	1 + N	1 + N
Corrente nominale I <sub>n</sub> [A]	20	16	16
Potere d'interruzione [KA]	15,0	15,0	15,0
I <sub>diff</sub> [A] / Tdiff [s]	0,30 / 0,00	0,30 / 0,00	0,30 / 0,00
Corrente regolata I <sub>r</sub> [A]	1 * I <sub>n</sub> = 20	1 * I <sub>n</sub> = 16	1 * I <sub>n</sub> = 16
Acc. - Relè Termico I <sub>rat</sub> Δ/I <sub>n</sub>			
Acc. - Fusibile I <sub>tip</sub> /I <sub>tar</sub> A			
Sezione fase [mmq]	6		
Sezione neutro linea [mmq]	6		
Sezione PE [mmq]	6		
Portata fase [A]	25		
C.d.T. linea / C.d.T. totale	0,33 % / 1,74 %		
Lunghezza linea [m]	25,0		
Stiga cavo	N07V-K		
	POSTI DI LAVORO	RISERVA	RISERVA

Tipo :	ANS	N° Identificazione :	02070019
Destinazione :	QUADRO PIANO PRIMO ZONA DX VILLA ANDRETTI	Revisione	0
Cliente :	EDILATELLANA	Data	10/03/06
		Descrizione	prima emissione
		Elab./Verif.	ing. [signature]
		Approva	[signature]
		Fusio	[signature]
		Progettista :	[signature]
		File :	02070019_*.dwg



CE.M.S. IMPIANTI TECNOLOGICI  
Via S. Gennaro 205 NOLA (NA)



Pag. 6 di 6

Tipo :	ANS	N° Identificazione :	02070019	Revisione	0	Data	10/03/06	Descrizione	prima emissione	Elab./Verif.	Approvato	Progettista :
Destinazione :	QUADRO PIANO PRIMO ZONA DX VILLA AMORETTI									ing. Orlando Fusco		
Cliente :	EDILATELLANA											File : 02070019_*.dwg

Questo disegno e i dettagli in esso contenuti sono di proprietà della CE.M.S. di PIAZZELLA IR NOLA(NA) - Ogni riproduzione totale o parziale e' proibita senza autorizzazione scritta.