



IMPIANTI ELETTRICI CIVILI E INDUSTRIALI

SOAalpi
PROFESSIONAL

SINCERT



Dichiarazione di conformità per quadro elettrico di bassa tensione

Rif.:	Commessa A824-2
Matricola:	076/08
Tipo:	ANS
Costruttore:	COTTI Impianti S.r.l.
Dati di targa:	Ue: 400V F: 50Hz Ui: 400V
Denominazione:	"QET - QUADRO ELETTRICO SOTTOCENTRALE TELERAFFRESCAMENTO"
Impianto:	PALAZZETTO DELLO SPORT - Viale Burdin, 10 - Torino

La ditta **COTTI Impianti s.r.l.** costruttrice del quadro in oggetto dichiara che è **conforme alla norma CEI EN60439-1 (CEI 17-13/1)**, ed è stato realizzato seguendo scrupolosamente le istruzioni di montaggio fornite dal produttore dei componenti utilizzati.

Caratteristiche carpenteria:

Costruttore:	CEB/LEGRAND	Tipo quadro:	BLIZZARD
Grado di Protezione:	IP65	Dimensioni:	1.800x1.000x500 mm (LxHxP)

Lo schema elettrico definitivo del quadro in riferimento è allegato.

In particolare sono state condotte, con esito positivo le prove di tipo al fine di verificare:

8.2.1 Verifica dei limiti di sovratemperatura

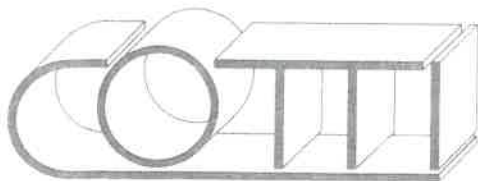


I calcoli di verifica sono a disposizione presso il ns. archivio



I calcoli di verifica sono allegati





IMPIANTI ELETTRICI CIVILI E INDUSTRIALI

SOAalpi
PROFESSIONAL



8.2.2 Le proprietà dielettriche

8.2.3 La tenuta al cortocircuito



Eseguita



Non è stata eseguita questa prova secondo articolo: art. 8.2.3.1.1⁽¹⁾



art. 8.2.3.1.2⁽²⁾

8.2.4 Efficienza del circuito di protezione

8.2.5 Distanza in aria e superficiali

8.2.6 Funzionamento Meccanico

8.2.7 Grado di protezione

Il quadro è stato inoltre sottoposto, con esito positivo, alle seguenti prove individuali:

8.3.1 Controllo del cablaggio e prova di funzionamento elettrico, ove necessaria

8.3.2 Prova dielettrica

8.3.3 Controllo delle misure di protezione e verifica dei mezzi di protezione e della continuità elettrica dei circuiti di protezione

Per quanto riguarda la compatibilità elettromagnetica si precisa che:



Il quadro non contiene dispositivi elettronici sensibili ai normali disturbi elettromagnetici

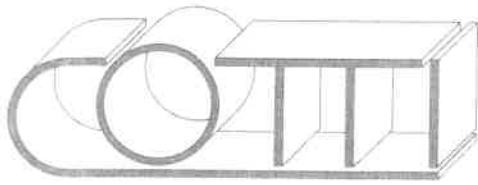


I dispositivi elettronici incorporati nel quadro sono conformi alle prescrizioni EMC delle relative norme di prodotto e sono stati montati secondo le istruzioni del costruttore



Sono state condotte con esito positivo le prove di cui alla norma EN 60439-1/A1, art. H.8.2.8







IMPIANTI ELETTRICI CIVILI E INDUSTRIALI

SOAalpi
PROFESSIONAL



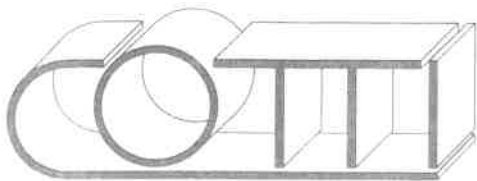
La documentazione di tali prove individuali è:

-  A disposizione presso il nostro archivio
-  Allegata nell'apposito "dichiarazione di verifica" secondo le prove individuali previste dalla norma CEI 17-13

Data: 17 aprile 2009


IMPIANTI S.p.A.
10092 BEINASCO (Torino) - Via Goldoni, 8 - Tel. 011.398.94.50 - Fax 011.398.94.42
Tel. 011.398.94.50 - Fax 011.398.94.42
Codice fiscale/Partita IVA 01913150015
Rubens COTTI
Il Responsabile Tecnico

⁽¹⁾ Il quadro ha una corrente nominale di breve durata o corrente nominale di cortocircuito condizionata non superiore a 10KA
⁽²⁾ Il quadro è protetto da un dispositivo limitatore di corrente avente una corrente di picco limitata non superiore a 17 KA in corrispondenza della corrente presunta di cortocircuito massima ammissibile ai terminali del circuito di entrata del quadro



IMPIANTI ELETTRICI CIVILI E INDUSTRIALI

SOAalpi
PROFESSIONAL

SINCERT



DICHIARAZIONE DI VERIFICA

(QUADRI ELETTRICI PER BASSA TENSIONE SECONDO LE PROVE INDIVIDUALI
PREVISTE DALLA NORMA CEI EN 60439-1 (CEI 17-13/1))

Rif.:	Commessa A824-2
Matricola:	076/08
Tipo:	ANS
Costruttore:	COTTI Impianti S.r.l.
Dati di targa:	Ue: 400V F: 50Hz Ui: 400V
Denominazione:	"QET - QUADRO ELETTRICO SOTTOCENTRALE TELERAFFRESCAMENTO"
Impianto:	PALAZZETTO DELLO SPORT - Viale Burdin, 10 - Torino

Data: 17 aprile 2009

COTTI IMPIANTI S.r.l.
10092 BEINASCIO (Torino) - Via Goldoni, 8
Tel. 011.398.94.50 - Fax 011.398.94.47
C. di via Goldoni, 8 - Torino - I.V.A. n. 01913150015

Segue procedura di collaudo

Pag. 4 di 7

Quadro matricola: 076/08



IMPIANTI ELETTRICI CIVILI E INDUSTRIALI

SOAalpi
PROFESSIONAL



PROCEDURA DI VERIFICA

(secondo le prove individuali previste dalla norma CEI EN 60439-1 (CEI 17-13/1))

Cablaggio e funzionamento elettrico (rif. 8.3.1.)

- Verifica efficacia degli elementi di comando meccanico, dei blocchi, dei catenacci, etc.
- Verifica della corretta sistemazione di cavi e conduttori
- Verifica del corretto montaggio degli apparecchi
- Controllo visivo del grado di protezione
- Controllo visivo delle distanze in aria e superficiali
- Verifica a campione del contatto dei collegamenti (in particolare dei collegamenti avvitati e imbullonati)
- Verifica esistenza ed esattezza della targa di identificazione
- Verifica della corrispondenza fra il materiale installato e quello prescritto
- Verifica della conformità del quadro agli schemi circuitali di cablaggio e ai dati tecnici
- Verifica della corretta identificazione dei conduttori

Qualora la complessità del quadro lo richieda:

- Verifica del cablaggio
- Prova di funzionamento elettrico

Le verifiche hanno dato esito positivo.



Isolamento (rif. 8.3.2)

Applicazione della tensione di prova al circuito principale in funzione della tensione nominale (come da tabella 10 della norma sotto riportata) per la durata di 1 minuto, con frequenza compresa tra 45 Hz e 62 Hz e con tutti gli apparecchi di manovra chiusi

Tensione di isolamento nominale	Tensione di prova c.a. (valore efficace)
Vn	v
Vn minore o uguale a 60V	1000V
Vn maggiore di 60V e minore o uguale a 300V	2000V
Vn maggiore di 300V e minore o uguale a 660V	2500V
Vn maggiore di 660V e minore o uguale a 800V	3000V
Vn maggiore di 800V e minore o uguale a 1000V	3500V
Vn maggiore di 1000V e minore o uguale a 1500V*	3500V

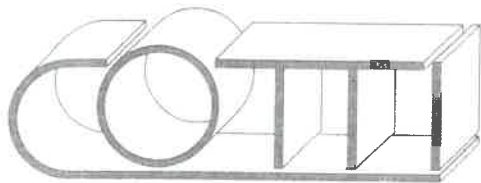
* solo per c.c.

nonché tra ciascuna polarità e tutte le altre collegate alla struttura.

Durante la prova devono essere sconnesse le apparecchiature che, in conformità alle loro prescrizioni, sono previste per una tensione di prova più bassa e quelle che assorbono corrente (es. avvolgimenti, strumenti di misura, etc.).

La prova risulta superata se non si verificano né perforazioni, né scariche superficiali.

Le verifiche hanno dato esito positivo.



IMPIANTI ELETTRICI CIVILI E INDUSTRIALI

SOAalpi
PROFESSIONAL
MILANO, TORINO, VARESE, COMO



Misure di protezione (rif. 8.3.3)

- Esame visivo dei circuiti di protezione.
- Verifica a campione dell'efficace contatto delle connessioni avvitate o imbullonate.
- Verifica dell'effettiva connessione tra le masse e il circuito di protezione (ad es. tramite segnalatore acustico).
- Esame visivo dei messi di protezione contro i contatti diretti.

Le verifiche hanno dato esito positivo.





COMUNE DI TORINO

IMPIANTI TERMICI E DI CONDIZIONAMENTO
DEL COMUNE DI TORINO E DELLA
AZIENDA ENERGETICA METROPOLITANA

PALAZZO DELLO SPORT
"RUFFINI"

Viale Burdin, 10 – TORINO



Commessa:

IRS_02_2008

Oggetto:

PROGETTO IMPIANTO
ELETTRICO

Validato:

Code A.E.M.:

03.13.081.XI

Data:

Gennaio 2008

Tavola:

4 IE/4

Documento:

-Quadro Elettrico Sottocentrale
di Telerafrescamento
"QET"

Aggiornamento:

Aprile 2009

Scala:

—

Data:

PROGETTO



ASIA PROGETTI S.n.c.
di Vallarelli Antonio e Fucci Stefano
Via Torino, 4 - 10060 Roletto (TO)
Tel. 0121.342175 Fax. 0121.342621
P. IVA 07392730011

Titolare dell'Attività'



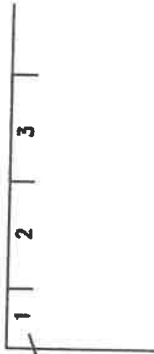
_____ Indica il numero della pagina

_____ Indica il tipo di componente: K1 contattatore di potenza
K01 relè circuiti ausiliari

2K02
2-16

_____ Indica il numero della coordinata verticale

_____ Indica il numero della pagina



Esempio: 2-16 Il componente o il contatto è disegnato
a pagina 2 sotto la coordinata 16



TITOLARE DELL'ATTIVITA'

IRIDE
SERVIZI

PROGETTO



ASIA PROGETTI S.n.c.
di Vallarelli Antonio e Fucci Stefano
Via Torino, 4 - 10060 Roletto (TO)
Tel. 0121.342175 - Fax. 0121.342621
P. IVA 07392730011

OGGETTO

PROPRIETA' Comune di Torino
EDIFICIO PALAZZO SPORT RUFFINI
TORINO - Viale Burdin, 10

SCALA

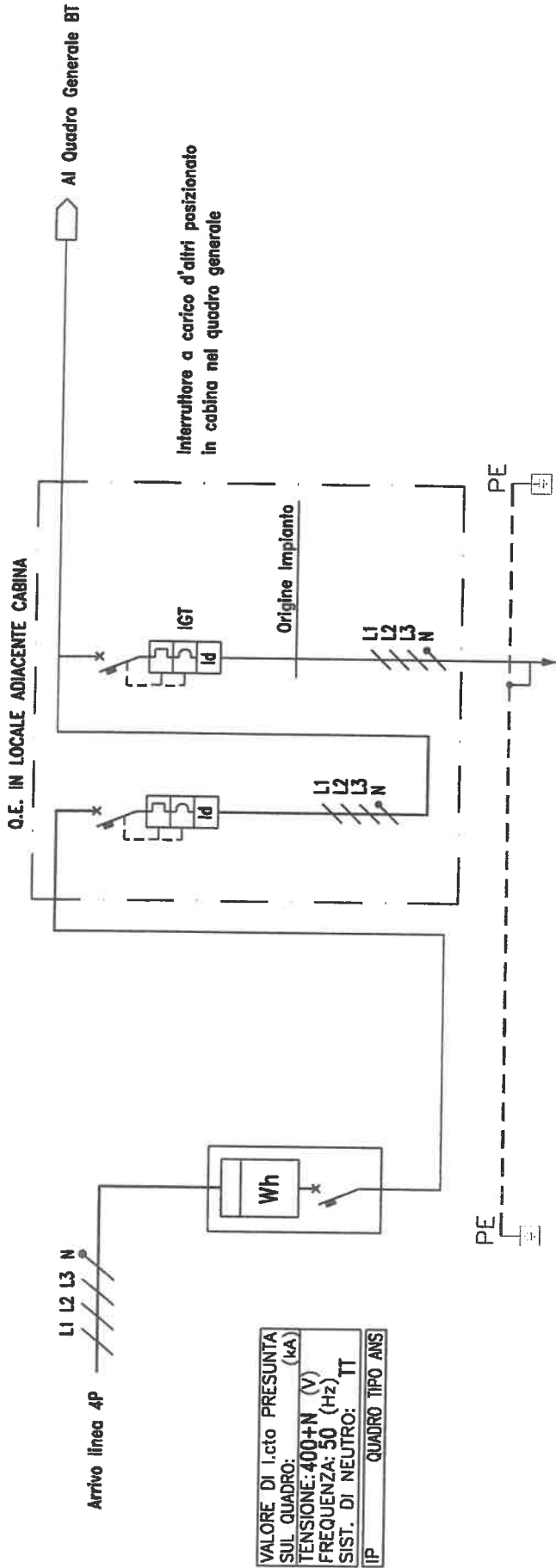
DATA Gennaio 2008
TAVOLA N. A0

CODE COMMESA

IRS_02_2008

CODE A.E.M.


03.13.081.XI



VALORE DI I.cto PRESUNTA SUL QUADRO: (kA)
 TENSIONE: 400+N (V)
 FREQUENZA: 50 (Hz)
 SIST. DI NEUTRO: IT
 IP QUADRO TIPO ANS

DESCRIZIONE DEL CIRCUITO	INTERUTTORE GENERALE ESISTENTE	ALIMENTAZIONE GENERALE "QET"
TIPO	Magnetotermico	Magnetotermico
P.D.I. (kA)		36
N. POLI x In (A)		4x250
INTERRUTTORE CURVA / SGANCIAT.	4x1000 C	C
SOGLIA Irth (A)	reg.	0,7In
SOGLIA Irm (A)	reg.	reg.
SOGLIA Id (A)	reg.	reg.
DIFFERENZIALE RITARDO (ms)	reg.	reg.
TIPO		AC
CONTATTORE		
TIPO		
TENSIONE BOBINA (V)		
N. POLI x In (A)		
CONDUTTORE		
TIPO		
FORMAZIONE E SEZIONE (mm ²)		FG7OR
LUNGHEZZA (m)		3(1x95)+1x50+1x50PE
POSA		45
Ib (A)		160
Iz (A)		197
LINEA Un (V)	380	
Ph (kW)		380
Icc. max. FINE LINEA (kA)		
Icc. min. FINE LINEA (kA)		0,81
DV%		

TITOLARE DELL'ATTIVITA' **IRIDE SERVIZI**

PROGETTO ASIA PROGETTI S.p.A.  ASIA PROGETTI S.n.c. di Valterelli Antonio e Fucci Stefano Via Torino, 4 - 10060 Roletto (TO) Tel. 0121.342175 Fax. 0121.342621 P. IVA 07382730011

OGGETTO SCHEMA RADIALE ALIMENTAZIONE GENERALE

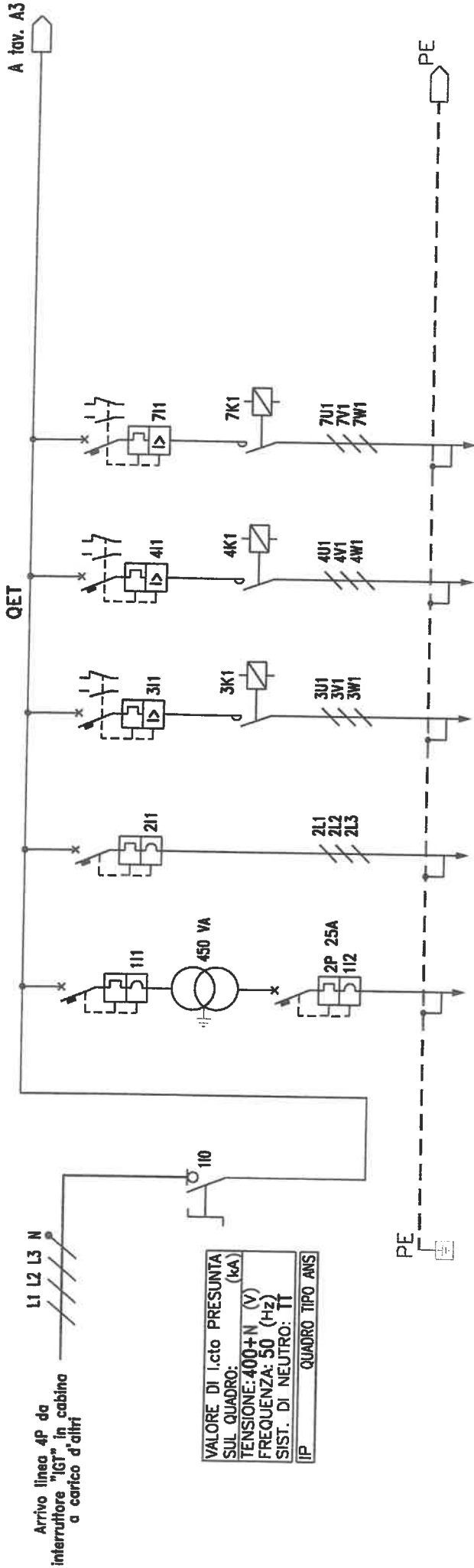
PROPRIETA' Comune di Torino

EDIFICIO PALAZZO SPORT RUFFINI TORINO - Viale Burdin, 10

SCALA DATA Gennajo 2008 TAVOLA N. A1

CODE COMMESSA IRS_02_2008

CODE A.E.M. 03.13.081.XI



VALORE DI I.cto PRESUNTA SUL QUADRO:
 TENSIONE: 400+N (V)
 FREQUENZA: 50 (Hz)
 SIST. DI NEUTRO: TT
 IP QUADRO TIPO AMS

DESCRIZIONE DEL CIRCUITO	INTERRUTTORE DI MANOVRA	ALIMENTAZIONE CIRCUITI AUSILIARI	ALIMENTAZIONE GRUPPO FRIGO	ALIMENTAZIONE TORRE EVAPORATIVA MOTORE n°1	ALIMENTAZIONE TORRE EVAPORATIVA MOTORE n°2	POMPA 1 CIRCUITO TORRE EVAPORATIVA
TIPO	Sezionatore	Magnetotermico	Magnetotermico	Salvamatore	Salvamatore	Salvamatore
P.D.I. (KA)	10	10	10	15	15	>100
N. POLI x In (A)	2x6	3x10 A	3x10 A	3x56-80	3x56-80	3x24-32
CURVA / SGANCIAI:	C	C	C			
SOGLIA I _{th} (A)	6	10	10	62.7	62.7	24.2
SOGLIA I _{rm} (A)	60	100	100	815	815	416
SOGLIA I _d (A)						
RITARDO (ms)						
TIPO						
TIPO				AC3	AC3	AC3
N. POLI x In (A)				3x80 A	3x80 A	3x26 A
TIPO				FG7OR	FG7OR	FG7OR
FORMAZIONE E SEZIONE				3+PEx50	3+PEx50	3+PEx16
LUNGHEZZA (m)						
POSIZIONE						
I _b (A)			FG7OR			
I _z (A)			3+PEx2,5			
P _n (KW)			8.57	57	84	22
I _{cc} max. LINEA (VA)	220		380	380	380	380
I _{cc} min. LINEA (VA)						
Dv%						

IRIDE SERVIZI

TITOLARE DELL'ATTIVITA' **ASIA PROGETTI S.p.A.**

PROGETTO **ASIA PROGETTI S.p.A.** di Valarelli Antonio e Funct Stefano
 Via Torino, 4 - 10060 Roletto (TO)
 Tel. 0121.342175 Fax 0121.342621
 P. IVA 07382730011

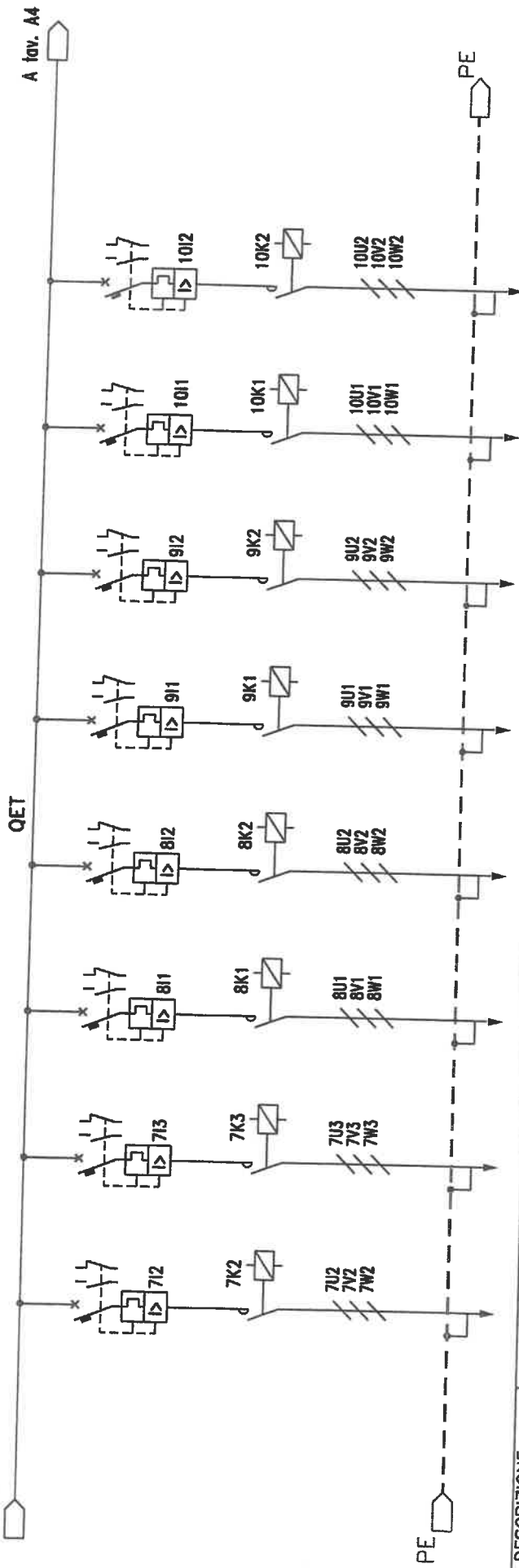
OGGETTO **SCHEMA RADIALE QUADRO ELETTRICO CENTRALE DI TELERAFRESCAMENTO**

PROPRIETA' **Comune di Torino**
 EDIFICIO **PALAZZO SPORT RUFFINI TORINO - Viale Burdin, 10**

SCALA **DATA** **Gennaio 2008** **TAVOLA N.** **A2**

CODE COMMITTEE **IRS_02_2008**
 CODE A.E.M. **03.13.081.XI**

Da fav. A2



DESCRIZIONE DEL CIRCUITO	POMPA 2 CIRCUITO TORRE EVAPORATIVA	POMPA 3 CIRCUITO TORRE EVAPORATIVA	POMPA 1 CIRCUITO GRUPPO FRIGO	POMPA 2 CIRCUITO GRUPPO FRIGO	POMPA 1 CIRCUITO SECONDARIO SCAMBIATORE	POMPA 2 CIRCUITO SECONDARIO SCAMBIATORE	POMPA 1 CIRCUITO A.C.S.	POMPA 2 CIRCUITO A.C.S.
TIPO	Salvatore	Salvatore	Salvatore	Salvatore	Salvatore	Salvatore	Salvatore	Salvatore
P.D.I. (kA)	>100	>100	>100	>100	>100	>100	>100	>100
N. POLI x In (A)	3x24-32	3x24-32	3x13-18	3x13-18	3x4-6,3	3x4-6,3	3x1,6-2,5	3x1,6-2,5
INTERRUTTORE CURVA / SGANCIAT.	24,2	24,2	16,5	16,5	5,5	5,5	1,98	1,98
SOGLIA I _{th} (A)	416	416	223	223	78	78	33,5	33,5
SOGLIA I _{rm} (A)								
SOGLIA I _d (A)								
DIFFERENZIALE RITARDO (ms)								
TIPO								
TIPO	AC3	AC3	AC3	AC3	AC3	AC3	AC3	AC3
N. POLI x In (A)	3x26 A	3x26 A	3x26 A	3x26 A	3x9 A	3x9 A	3x9 A	3x9 A
CONDUTTORE TIPO	FG70R	FG70R	FG70R	FG70R	FG70R	FG70R	FG70R	FG70R
CONDUTTORE FORMAZIONE E SEZIONE (mm ²)	3+PEx16	3+PEx16	3+PEx6	3+PEx6	3+PEx2,5	3+PEx2,5	3+PEx2,5	3+PEx2,5
LUNGHEZZA (m)								
lb (A)	22	22	15	15	5	5	1,8	1,8
Un (V)	42,5	42,5	23	23	13	13	13	13
I _{cc} max. FINE LINEA (kA)	380	380	380	380	380	380	380	380
I _{cc} min. FINE LINEA (kA)								
Dv%								

IRIDE SERVIZI

TITOLO DELL'ATTIVITA' _____

PROGETTO _____

OGGETTO **SCHEMA RADIALE QUADRO ELETTRICO CENTRALE DI TELERAFRESCAMENTO**

PROPRIETA' **Comune di Torino**

EDIFICIO **PALAZZO SPORT RUFFINI TORINO - Viale Burdin, 10**

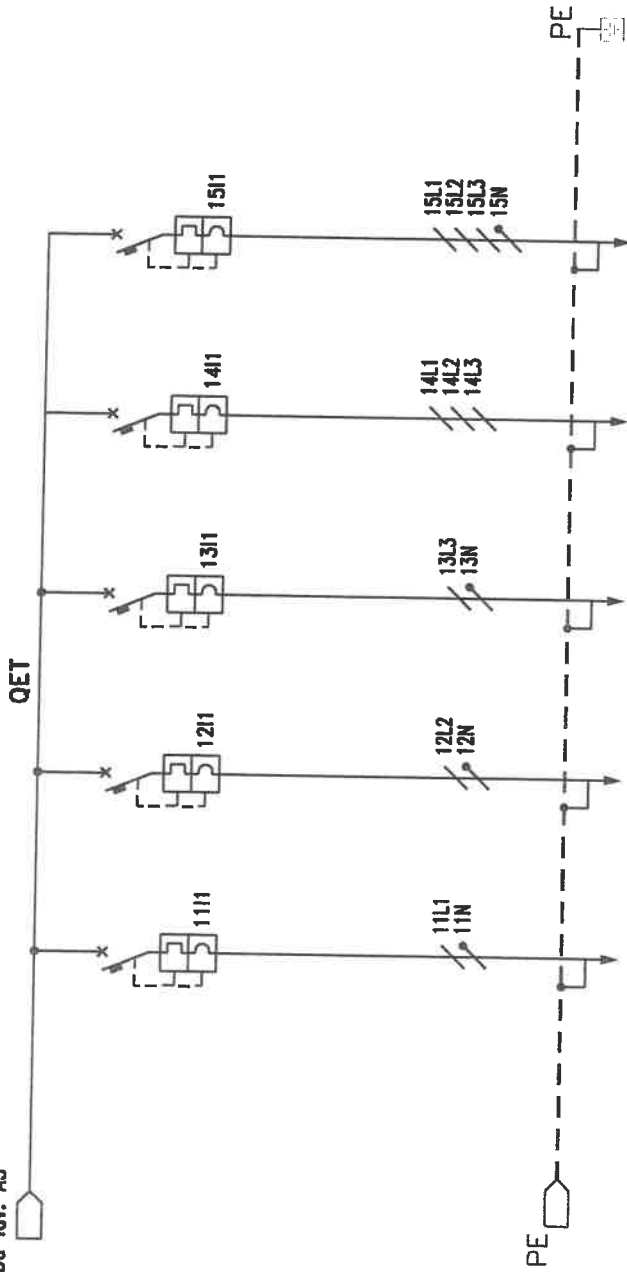
SCALE _____ DATA **Gennaio 2008** TAVOLA N. **A3**

CODE COMISSA **IRS_02_2008**

CODE A.E.M. **03.13.081.XI**


ASIA PROGETTI S.n.c.
 di Vallarelli Antonio e Fucci Stefano
 Via Torino, 4 - 10060 Roletto (TO)
 Tel. 0121.342175 Fax. 0121.342621
 P. IVA. 07392730011

Da tav. A3



DESCRIZIONE DEL CIRCUITO	ALIMENTAZIONE POMPA DOSIMETRICA	ALIMENTAZIONE ADDOLCITORE	ALIMENTAZIONE CENTRALINA TELERISCALDAMENTO	ALIMENTAZIONE QUADRO RIFASAMENTO	ALIMENTAZIONE QUADRO RIFASAMENTO
TIPO	Magnetotermico	Magnetotermico	Magnetotermico	Magnetotermico	Magnetotermico
P.D.I. (kA)	10	10	10	10	10
N. POLI x In (A)	2x6 A	2x6 A	2x6 A	3x125 A	4x16 A
CURVA / SGANCIAT.	C	C	C	C	C
SOGLIA Irth (A)	6	6	6	125	16
SOGLIA Irm (A)	60	60	60	1250	160
SOGLIA Id (A)					
DIFFERENZIALE RITARDO (ms)					
TIPO					
CONTATTORE					
TIPO					
N. POLI x In (A)					
CONDUTTORE					
TIPO	FG7OR	FG7OR	FG7OR	FG7OR	FG7OR
FORMAZIONE E SEZIONE (mm²)	1+N+PEx2,5	1+N+PEx2,5	1+N+PEx1,5	3+PEx50	3+N+PEx6
LUNGHEZZA (m)					
POSIZIONE					
lb (A)	15	15	11		
Iz (A)					
Un (V)	220	220	220	380	380
loc. max. PNE LINEA (VA)					
loc. min. PNE LINEA (VA)					
Dv%					


TITOLARE DELL'ATTIVITA'



IRIDE
SERVIZI

IMPIANTI S.r.l.

PROGETTO



ASIA PROGETTI S.n.c.
di Vallarelli Antonio e Fucci Stefano
Via Torino, 4 - 10060 Roletto (TO)
Tel. 0121.342175 Fax. 0121.342621
P. IVA 07392730011

OGGETTO

SCHEMA RADIALE QUADRO ELETTRICO CENTRALE DI TELERAFRESCAMENTO

PROPRIETA'

Comune di Torino

EDIFICIO

PALAZZO SPORT RUFFINI
TORINO - Viale Burdin, 10

CODE COMMESSA

IRS_02_2008

SCALA

A4

DATA

Gennaio 2008

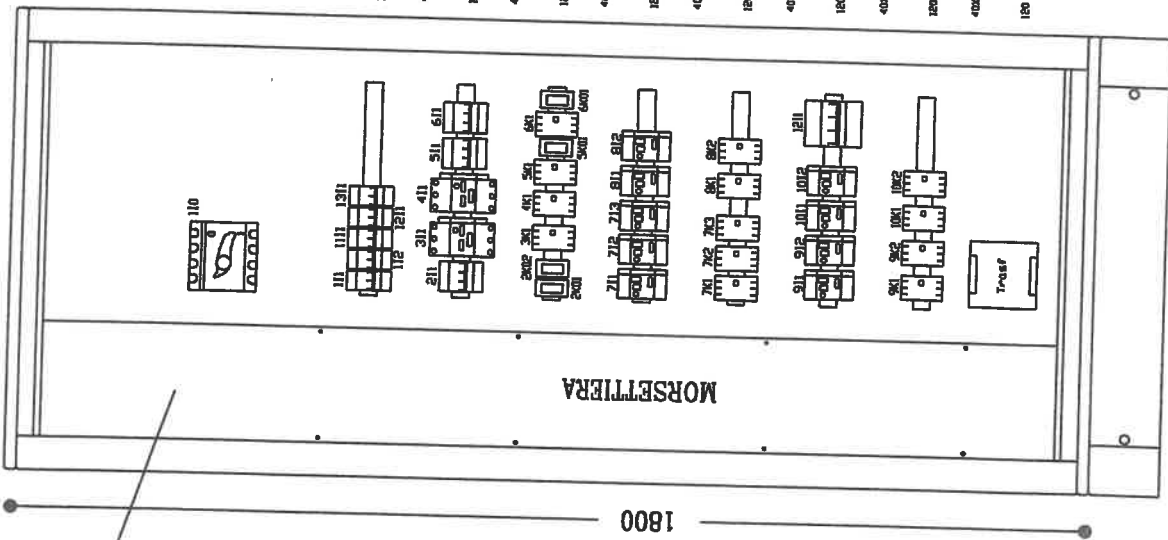
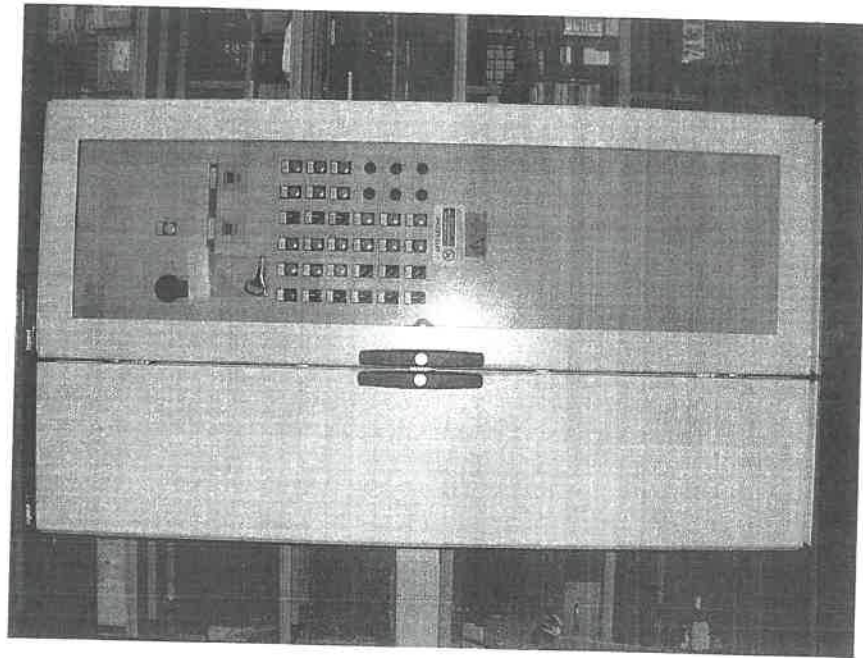
SCALA

A4

CODE A.E.M.

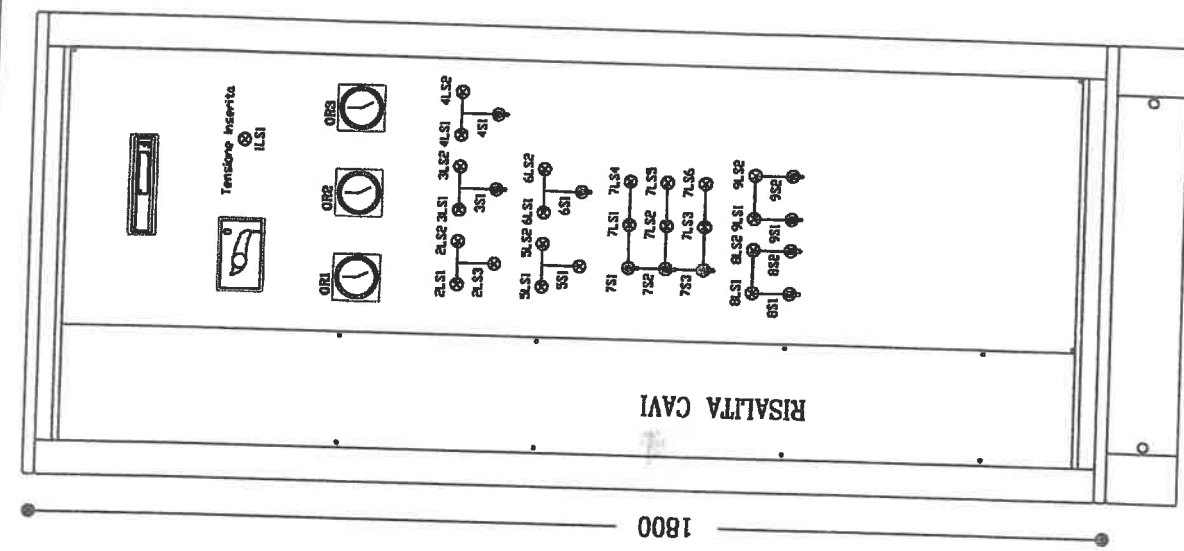
03.13.081.XI

Profondita' 500 mm



1800

400+600



1800

400+600

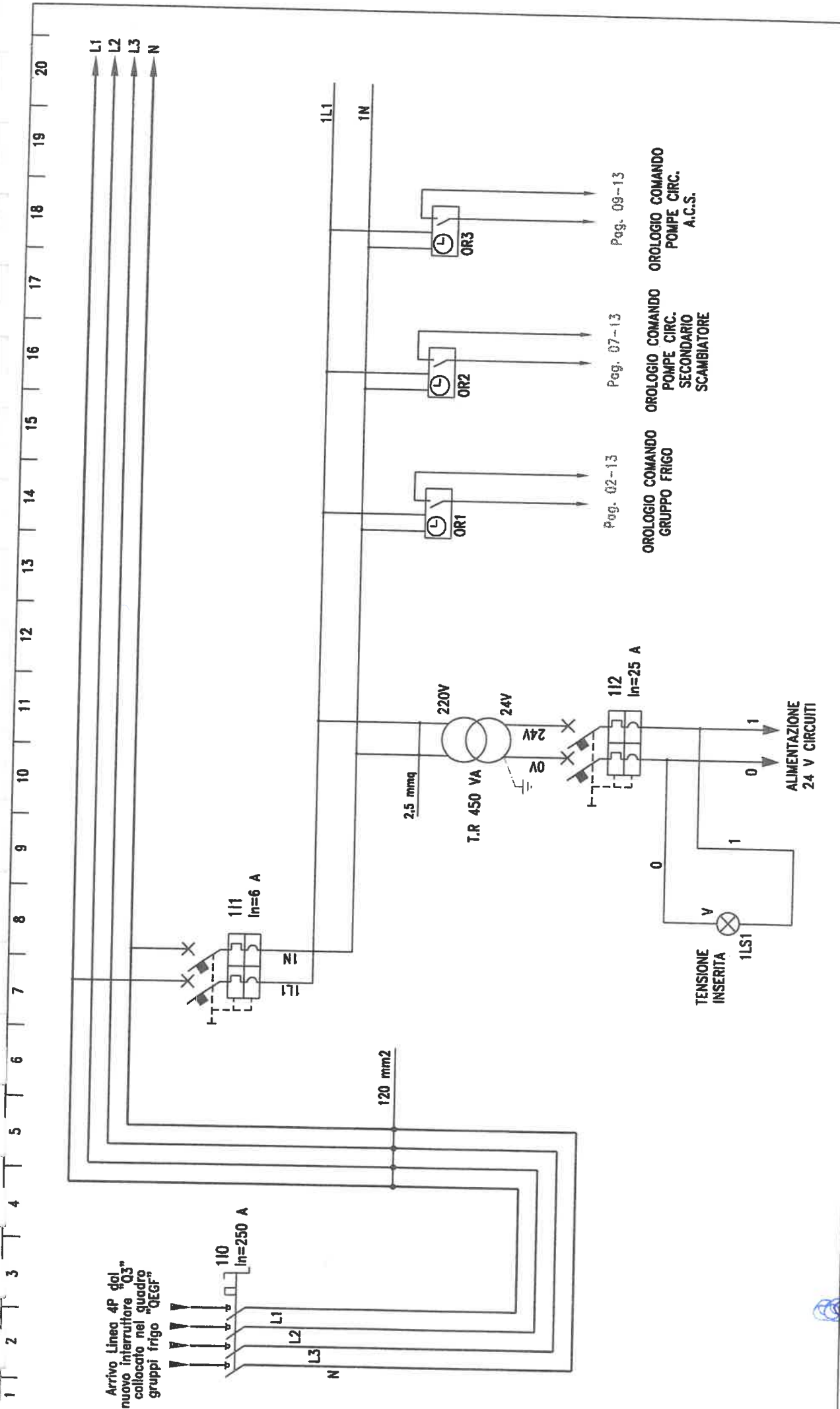
PROGETTO

IRIDE
SERVIZI

TITOLARE DELL'ATTIVITA' **IRIDE** SERVIZI

ASIA PROGETTI s.r.l.
di Vallarelli Antonio e Fucci Stefano
Via Torino, 4 - 10060 Roletto (TO)
Tel. 0121.342175 Fax. 0121.342621
P. IVA 07392730011

OGGETTO **SCHEMA VISTA QUADRO ELETTRICO CENTRALE DI TELERAFRESCAMENTO**
PRODOTTA **Comune di Torino**
SERVIZIO **PALAZZO SPORT RUFFINI TORINO - Viale Burdin, 10**
SCALA **DATA** **Gennaio 2008** **TAVOLA N.** **A5**
CODE COMMITTEE **IRS_02_2008**
CODE A.E.M. **03.13.081.XI**



Arrivo Linea 4P dal nuovo interruttore "Q3" collocato nel quadro gruppi frigo "QEGF"

110 In=250 A
L1
L2
L3
N

111 In=6 A
N
L1

120 mm²

2.5 mm²
T.R. 450 VA
220V
24V
0V

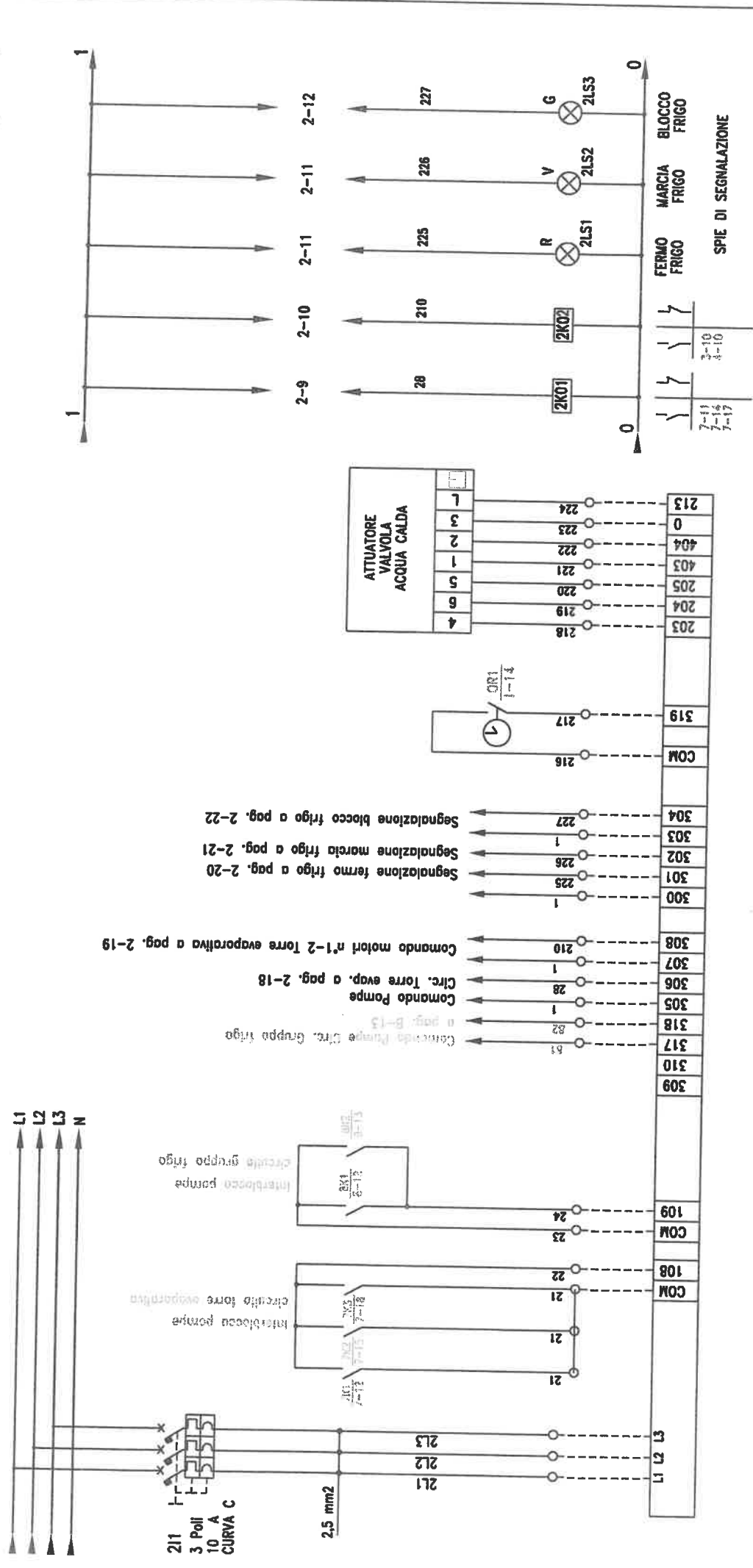
112 In=25 A

TENSIONE INSERITA 1LS1
ALIMENTAZIONE 24 V CIRCUITI

Pag. 02-13 OROLOGIO COMANDO GRUPPO FRIGO
Pag. 07-13 OROLOGIO COMANDO POMPE CIRC. SECONDARIO SCAMBIATORE
Pag. 09-13 OROLOGIO COMANDO POMPE CIRC. A.C.S.

TITOLARE DELL'ATTIVITA' 		PROGETTO ASIA PROGETTI S.p.A. di Vallarelli Antonio e Fucsi Stefano Via Torino, 4 - 10060 Roletto (TO) Tel. 0121.342175 Fax. 0121.342621 P. IVA 07392730011		OGGETTO SCHEMA ALIMENTAZIONE CIRCUITI AUSILIARI	
PROPRIETA' Comune di Torino		SCALA DATA Gennaio 2008		TAVOLA N. 01	
EDIFICIO PALAZZO SPORT RUFFINI TORINO - Viale Burdin, 10		CODES COMMESSA IRS_02_2008		CODE A.E.N. 03.13.081.XI	

1 2 3 4 5 6 7 8 9 10 11 12 13 14 15 16 17 18 19 20 21 22 23



TITOLARE DELL'ATTIVITA'

IRIDE SERVIZI

PROGETTO

ASIA PROGETTI S.r.l.
 di Vallarelli Antonio e Fucci Stefano
 Via Torino, 4 - 10060 Roletto (TO)
 Tel. 0121.342175 Fax. 0121.342621
 P. IVA 07592730011

OGGETTO SCHEMA ALIMENTAZIONE E COMANDO GRUPPO FRIGO

PROPRIETA' Comune di Torino

EDIFICIO PALAZZO SPORT RUFFINI
 TORINO - Viale Burdigh, 10

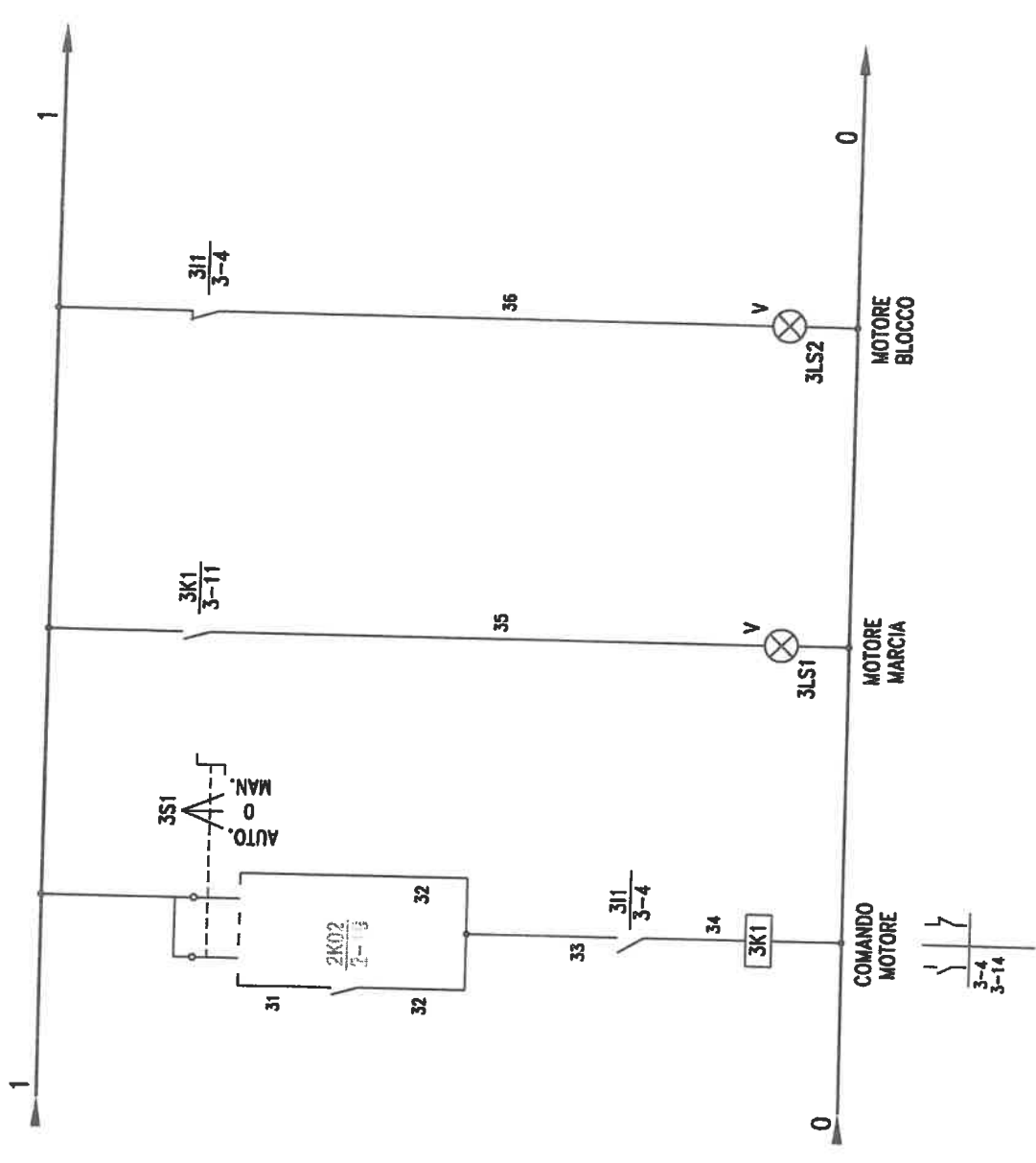
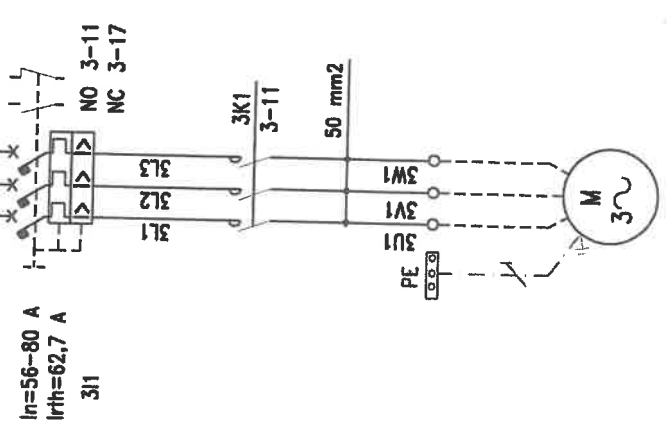
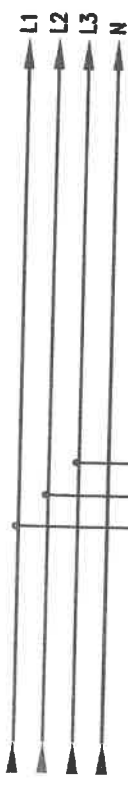
SCALA DATA Gennaio 2008 TAGLIA N. 02

CODE COMMISSIONE IRS_02_2008

CRIS A.S.N. 03.13.061.XI

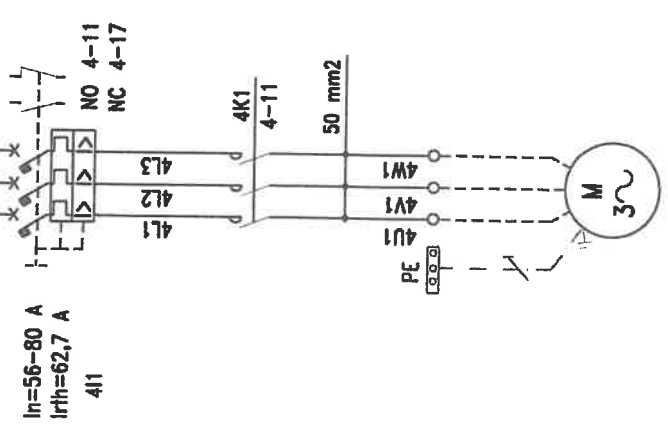
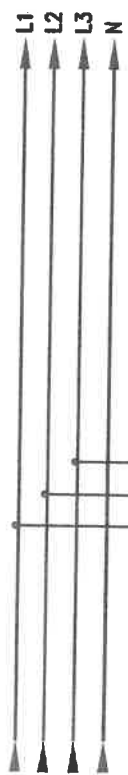


1 2 3 4 5 6 7 8 9 10 11 12 13 14 15 16 17 18 19 20

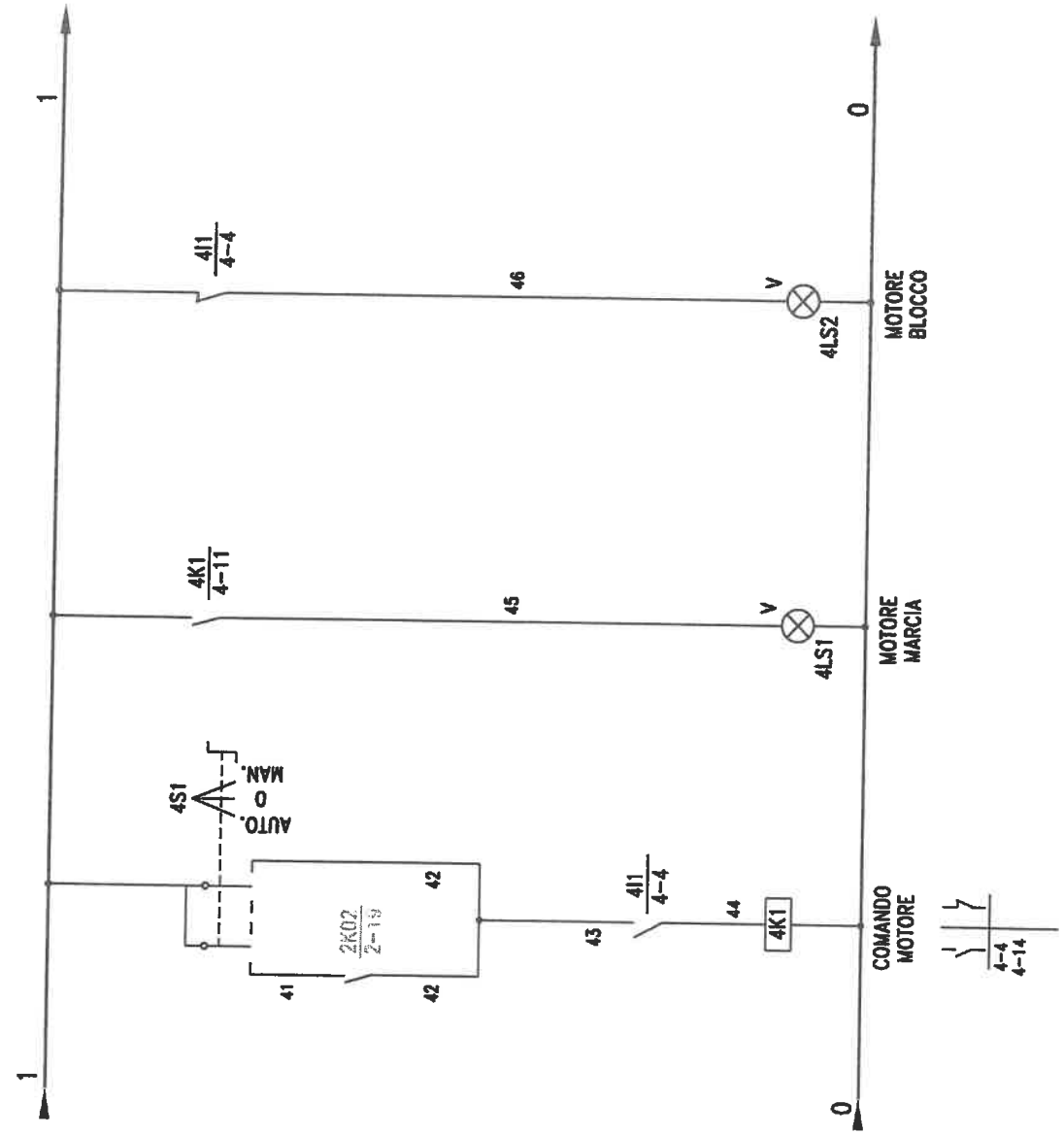


TITOLARE DELL'OPERAZIONE 	PROGETTO ASIA PROGETTI S.p.A. di Vallarelli Antonio e Fucci Stefano Via Torino, 4 - 10080 Rolieto (TO) Tel. 0121.342175 - Fax. 0121.342621 P. IVA 07392730011		OGGETTO SCHEMA ALIMENTAZIONE E COMANDO MOTORE n°1 TORRE EVAPORATIVA	
	PROPRIETA' Comune di Torino EDIFICIO PALAZZO SPORT RUFFINI TORINO - Viale Burdin, 10		CODE COMMERSIALE IRS_02_2008	
SCALA DATA Gennato 2008		TAVOLA N. 03		CODE A.E.M. 03.13.081.XI

1 2 3 4 5 6 7 8 9 10 11 12 13 14 15 16 17 18 19 20



MOTORE n°2
TORRE EVAPORATIVA



MOTORE BLOCCO

MOTORE MARCIA

COMANDO MOTORE



PROGETTO



ASIA PROGETTI S.p.A.
di Vallarelli Antonio e Fucchi Stefano
Via Torino, 4 - 10090 Roletto (TO)
Tel. 0121.342175 Fax. 0121.342621
P. IVA 07392730011

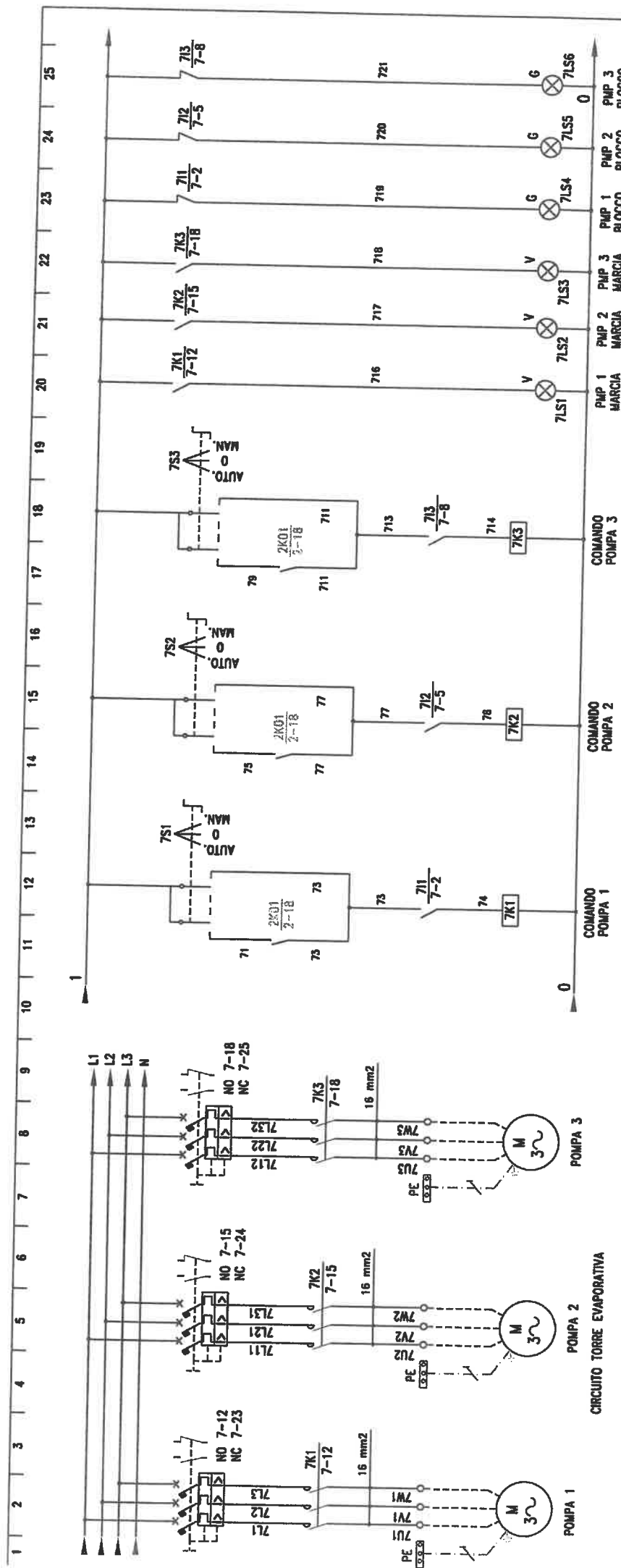
OGGETTO SCHEMA ALIMENTAZIONE E COMANDO MOTORE n°2
TORRE EVAPORATIVA

PROPRIETA' Comune di Torino

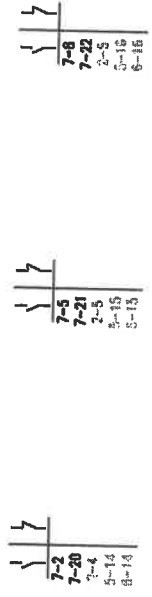
EDIFICIO PALAZZO SPORT RUFFINI
TORINO - Viale Burdin, 10

SCALA DATA Gennajo 2008 TAVOLA n. 04

CODE COMMESSA IRS_02_2008
CODE A.E.H. 03.13.081.XI



In=24-32 A
 Ifth=24,2 A
 711/712/713



TITOLO: DELL'ATTIVITA'

IRIDE SERVIZI

PROGETTO

ASIA PROGETTI S.p.A.
 di Vallerelli Antonio e Fucoli Stefano
 Via Torino, 4 - 10060 Roletto (TO)
 Tel. 011.342175 Fax. 011.342621
 P. IVA 07392730011

OGGETTO SCHEMA COMANDO POMPE CIRCUITO TORRE EVAPORATIVA

PROPRIETA' Comune di Torino

SERVIZIO PALAZZO SPORT RUFFINI TORINO - Viale Burdin, 10

DATA Gennaio 2008

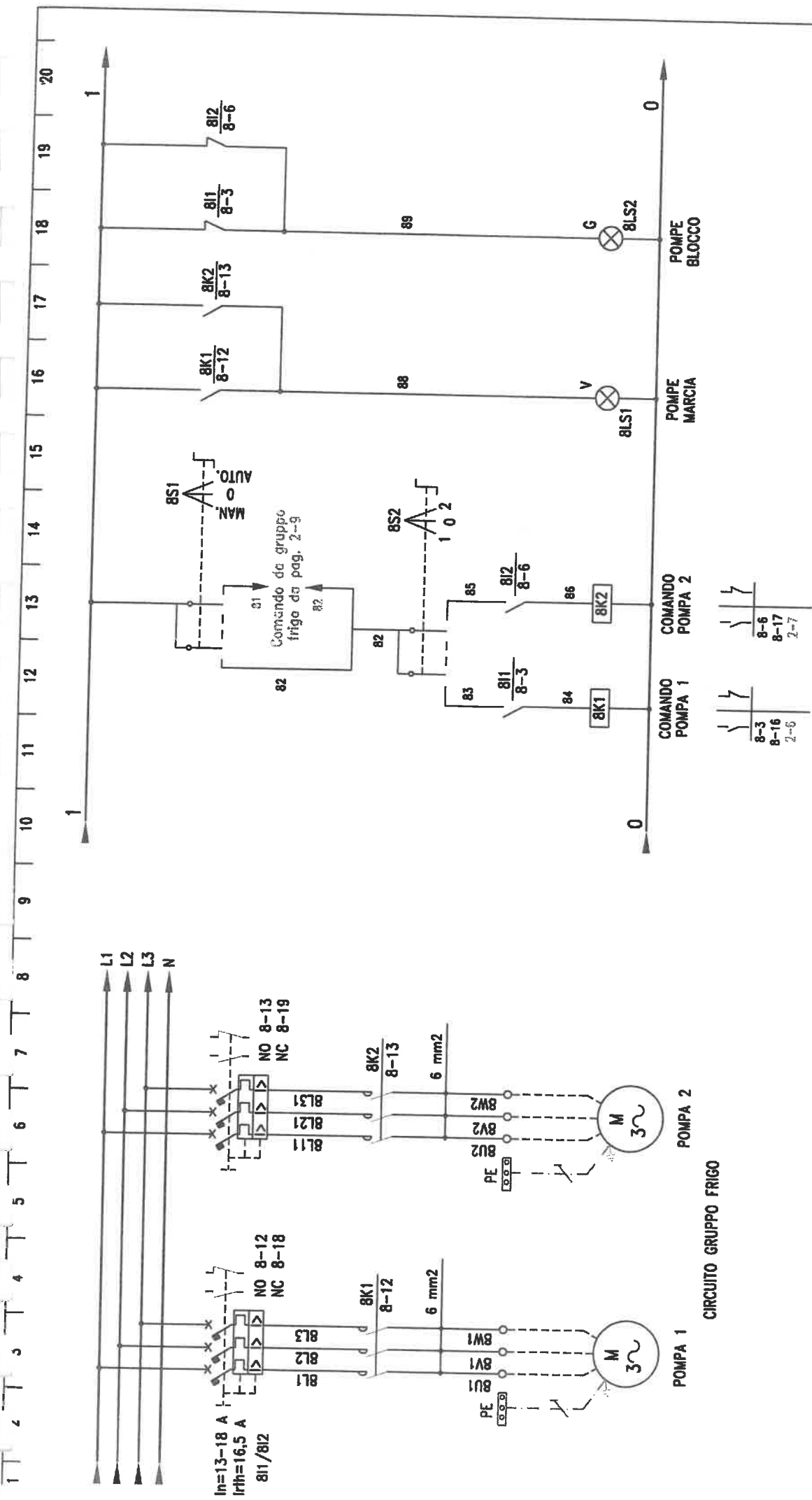
PROGETTO N. 05

SCALE 1/50

CODICE COMMERCIALE IRS_02_2008

CODICE CAPEL 03.13.061.XI





TITOLARE DELL'ATTIVITA'
IRIDE
 SERVIZI
 IMPIANTI S.p.A.

PROGETTO



ASIA PROGETTI S.p.A.
 di Vallarelli Antonio e Fuoco Stefano
 Via Torino, 4 - 10060 Roletto (TO)
 Tel. 0121.342175 - Fax 0121.342621
 P. IVA 07392730011

OGGETTO **SCHEMA ALIMENTAZIONE E COMANDO POMPE CIRCUITO GRUPPO FRIGO**

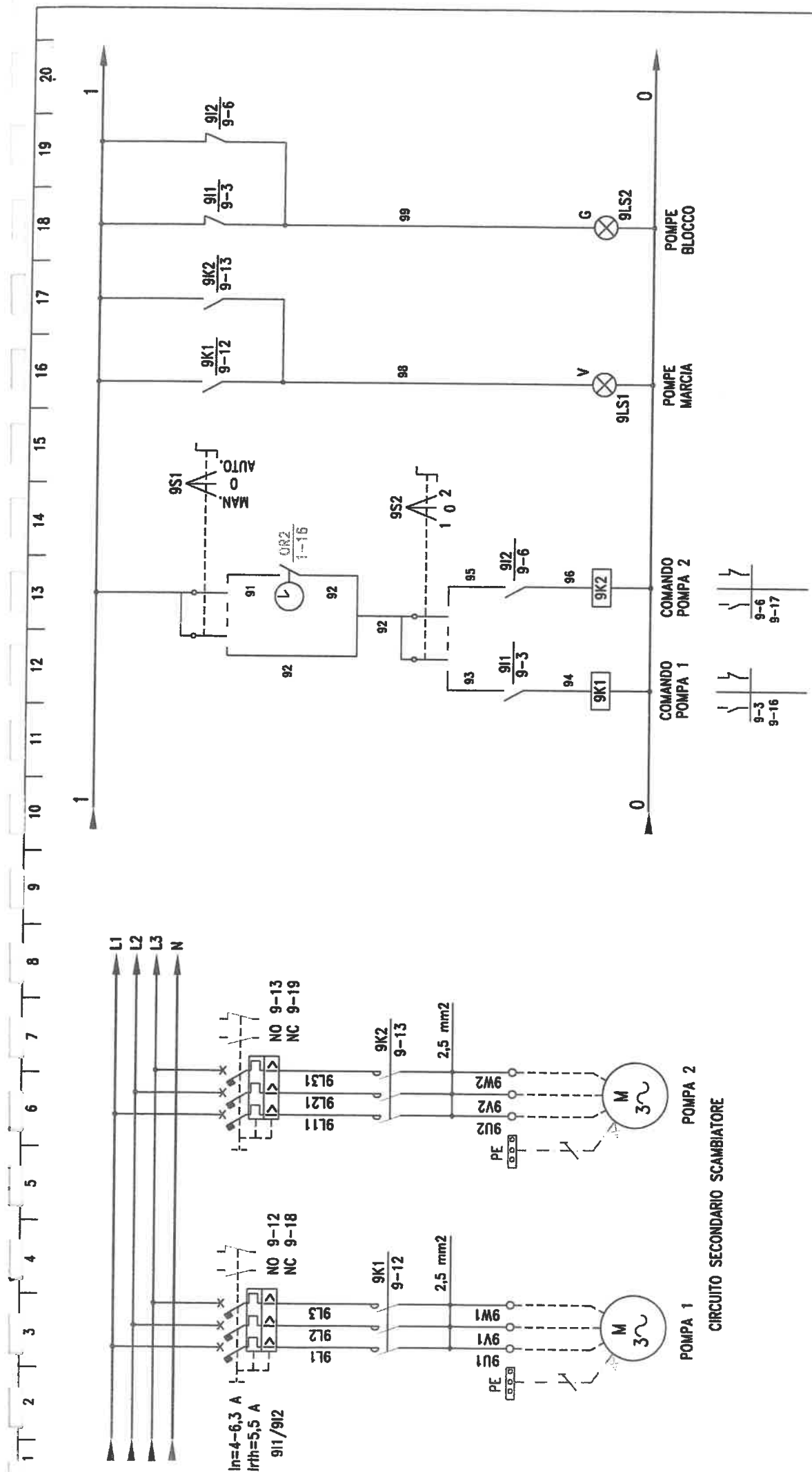
PROPRIETA' **Comune di Torino**

EDIFICIO **PALAZZO SPORT RUFFINI TORINO - Viale Burdin, 10**

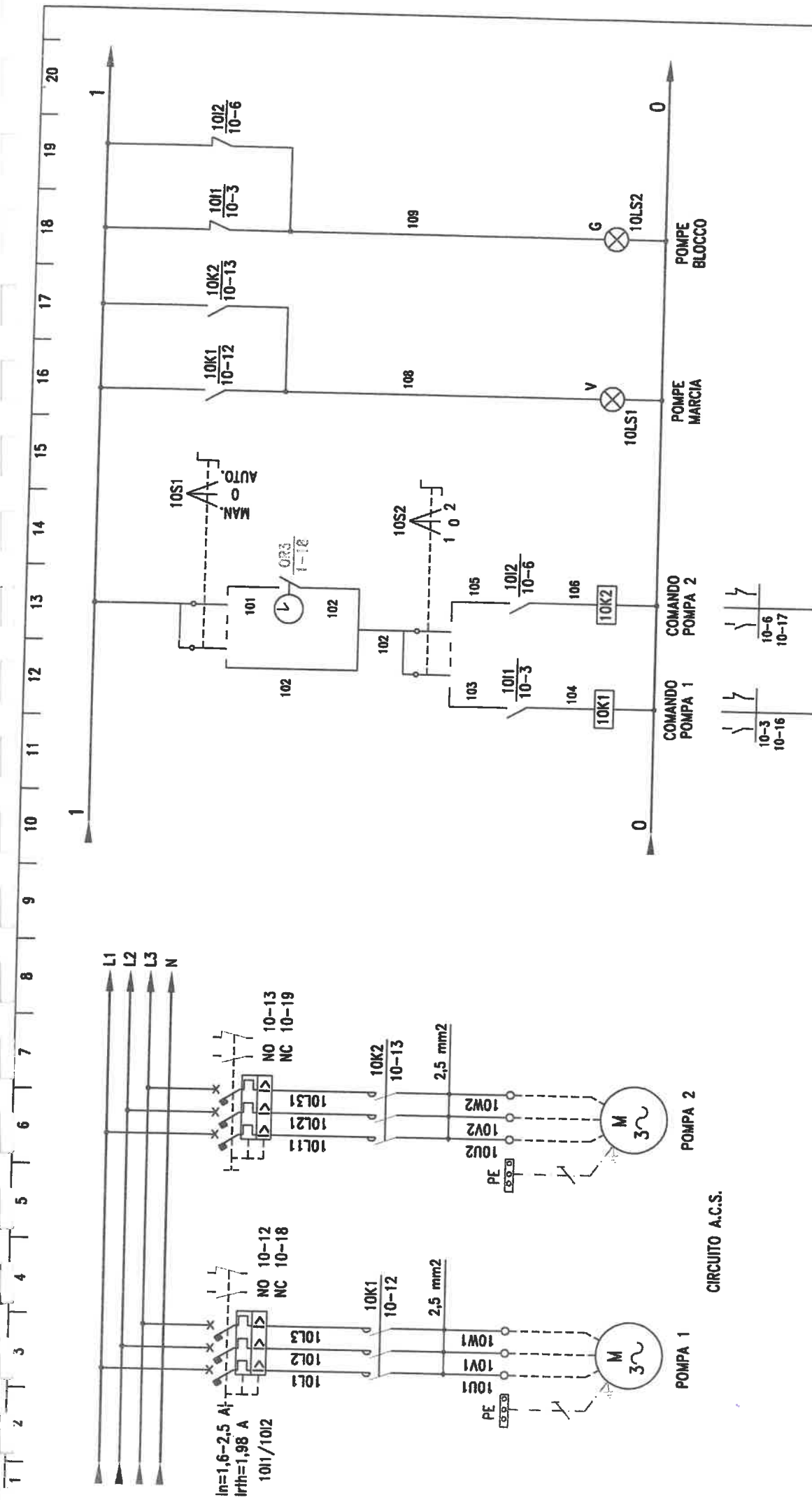
SCALA DATA **Gennaio 2008** TAVOLA N. **06**

CODE COMMESSA **IRS_02_2008**

CODE A.E.M. **03.13.081.XI**



	TITOLARE DELL'ATTIVITA' F3 S.p.A.	PROGETTO ASIA PROGETTI S.p.A. di Vallarelli Antonio e Fucchi Stefano Via Torino, 4 - 10060 Roletto (TO) Tel. 0121.342175 - Fax. 0121.342621 P. IVA 07392730011	OGGETTO SCHEMA ALIMENTAZIONE E COMANDO POMPE CIRCUITO SECONDARIO SCAMBIAATORE	
	PROPRIETA' Comune di Torino PALAZZO SPORT RUFFINI TORINO - Viale Burdini, 10	EDIFICIO PALAZZO SPORT RUFFINI TORINO - Viale Burdini, 10	SCALA DWTA	PROPRIETA' Comune di Torino PALAZZO SPORT RUFFINI TORINO - Viale Burdini, 10
	PRODOTTORE F3 S.p.A.	DATA Gennaio 2008	FAVOLA N. 07	CODES COMMESSA IRS_02_2008
	PRODOTTORE F3 S.p.A.	DATA Gennaio 2008	FAVOLA N. 07	CODES A.E.M. 03.13.081.XI



CIRCUITO A.C.S.

TITOLARE DELL'ATTIVITÀ 		PROGETTO ASIA PROGETTI s.p.a. di Vellanello Antonio e Fucini Stefano Via Torino, 4 - 10060 Roletto (TO) Tel. 0121.342175 Fax. 0121.342621 P. IVA 07392730011		OGGETTO SCHEMA ALIMENTAZIONE E COMANDO POMPE CIRCUITO A.C.S.	
IRIDE SERVIZI		PROPRIETÀ Comune di Torino EDIFICIO PALAZZO SPORT RUFFINI TORINO - Viale Burdini, 10		PROF. ING. COE IRS_02_2008	
IMPUNTA		DATA Gennaio 2008		SCALA TAVOLA N. 08	
				CODE A.B.M. 03.13.081.XI	

