

ESTRATTO DEL PIANO PAESAGGISTICO REGIONALE
(approvato con D.C.R. n. 233-35836 del 03/10/2017)

- TAVOLA P4.10: COMPONENTI PAESAGGISTICHE (scala di origine 1:50.000)
- NORME DI ATTUAZIONE (art. 27)

Aree e impianti della produzione industriale ed energetica di interesse storico (art. 27)

Art. 27. Aree ed impianti della produzione industriale ed energetica di interesse storico

[1]. Il Ppr individua, nella Tavola P4 e negli Elenchi di cui all'articolo 4, comma 1, lettera e., il patrimonio industriale di interesse storico-culturale (aree, immobili e impianti, ancorché inutilizzati o dismessi, per la produzione industriale, energetica ed estrattiva e i connessi sistemi di infrastrutturazione del territorio), in quanto espressione qualificata delle diverse culture tecnologiche, economiche e produttive e risorsa strategica per lo sviluppo sostenibile della regione, meritevole di specifica tutela e valorizzazione. In questo contesto assumono particolare rilievo:

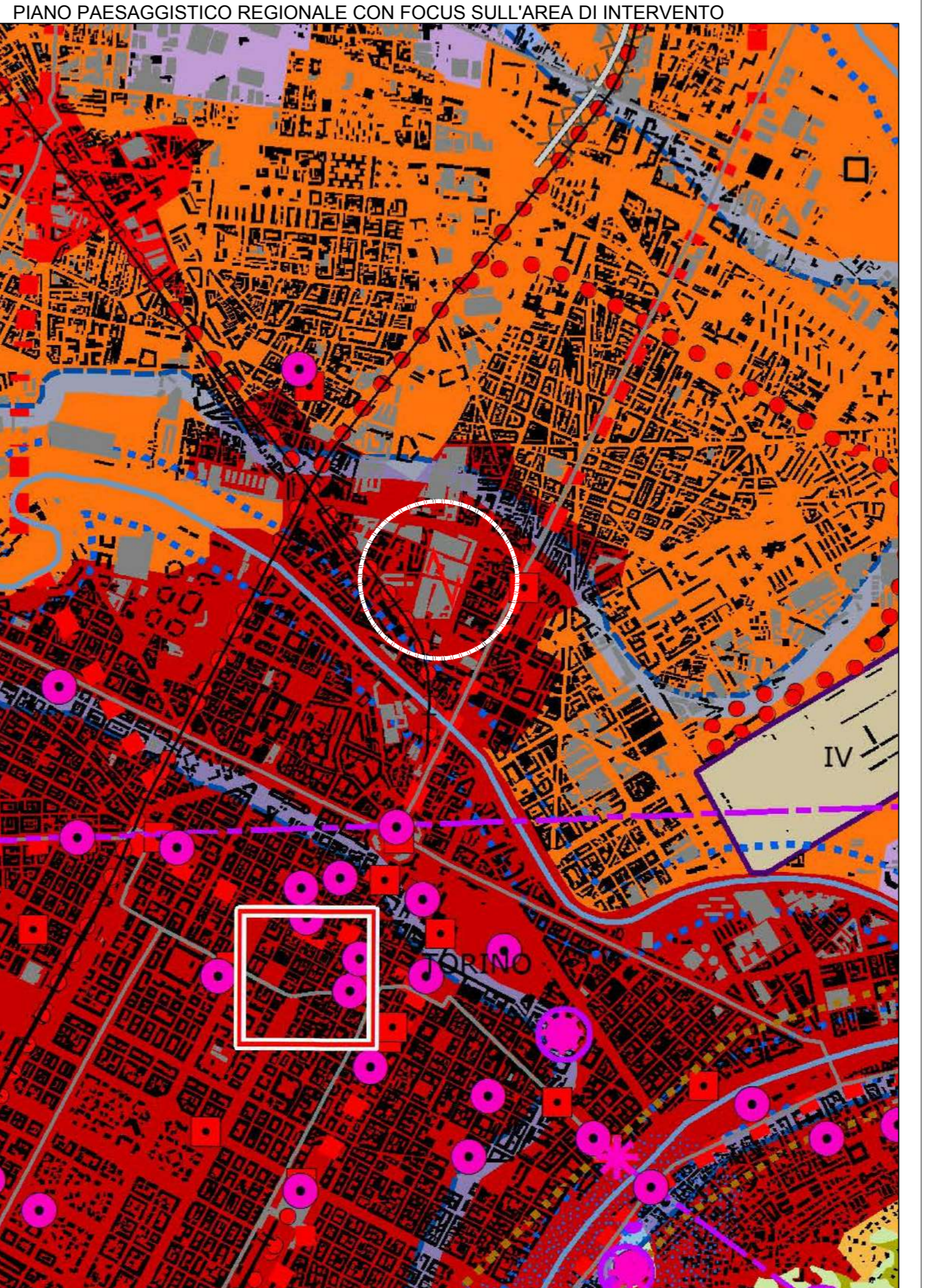
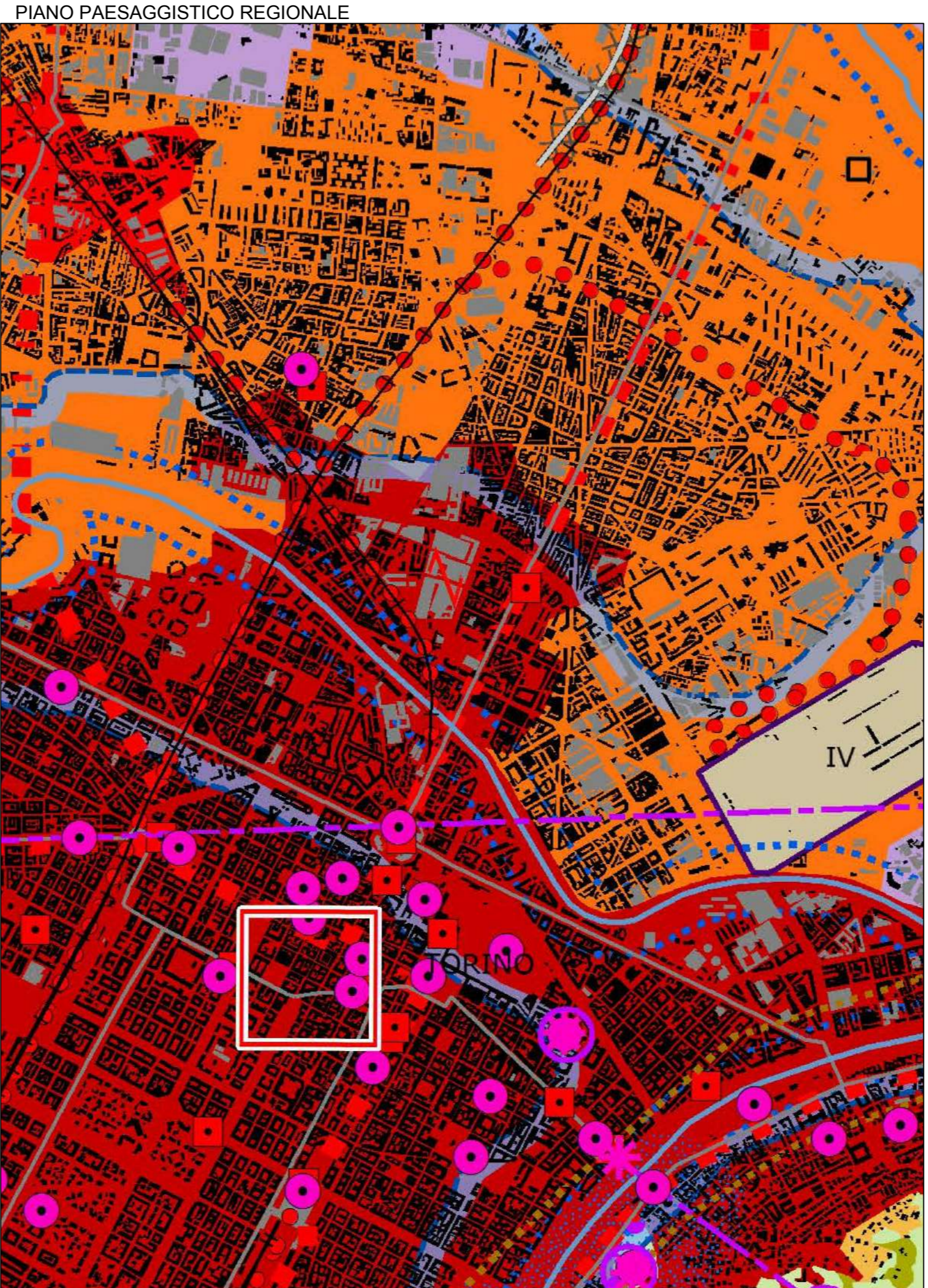
- la poli e i sistemi della protoindustria;
- i sistemi della produzione industriale dell'ottocento e del novecento;
- le aree estrattive di età antica e medievale e di età moderna e contemporanea;
- le infrastrutture per la produzione di energia idroelettrica di valenza storico-documentaria.

Direttive

[2]. I piani territoriali provinciali e i piani locali precisano e aggiornano il censimento delle aree interessate dagli impianti della produzione industriale ed energetica individuate dal Ppr, prevedendo, nel rispetto della funzionalità degli impianti ancora in essere, normative finalizzate:

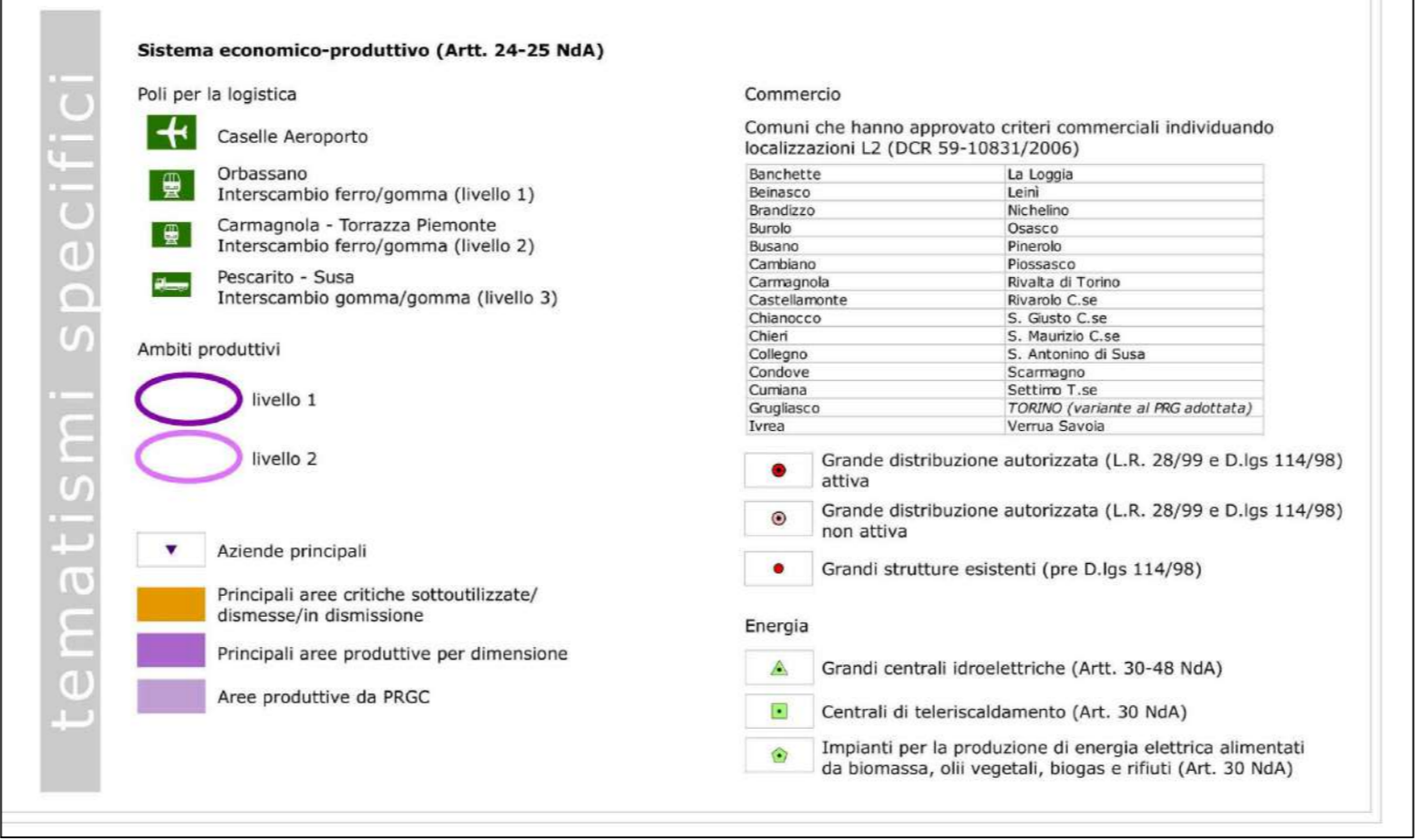
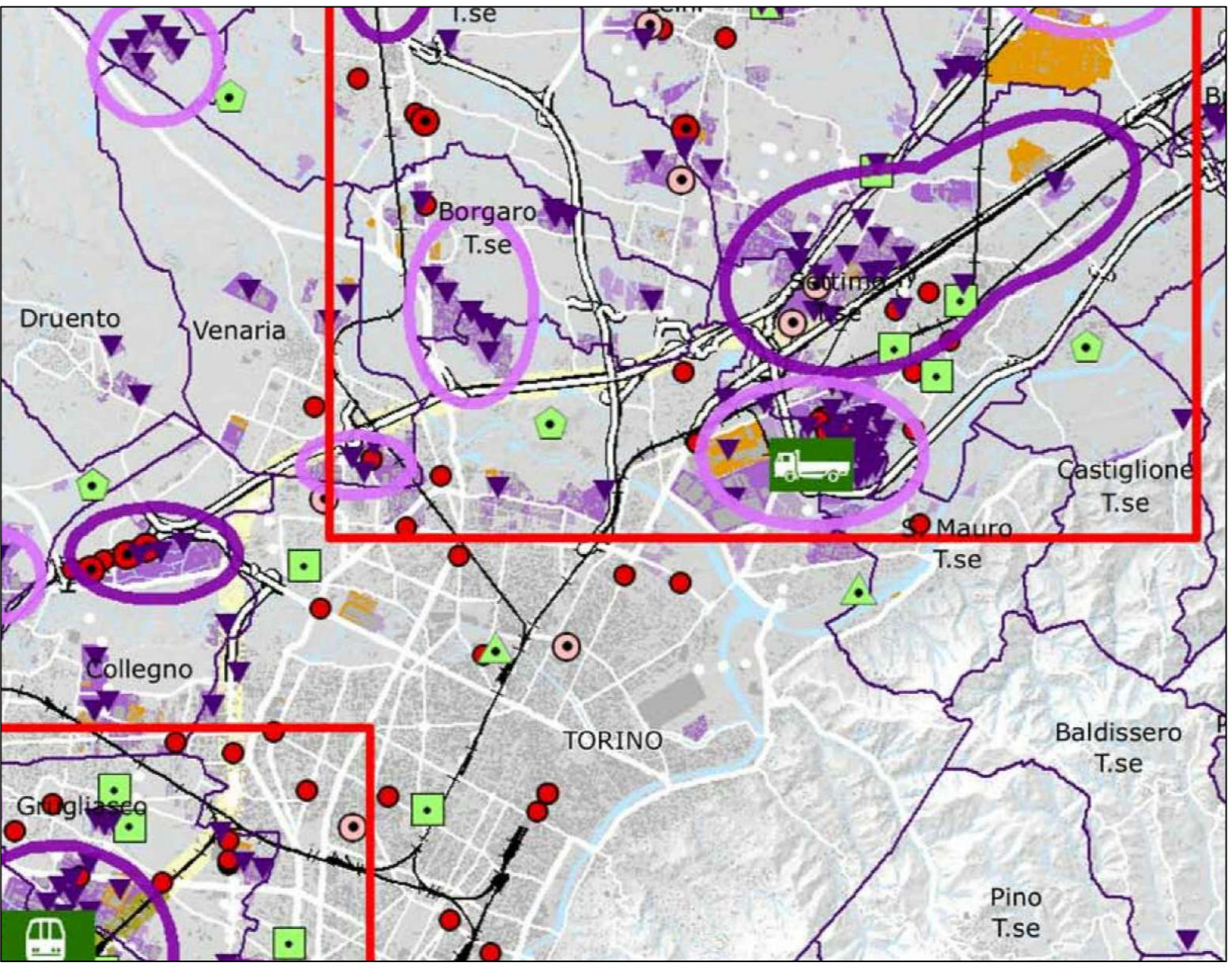
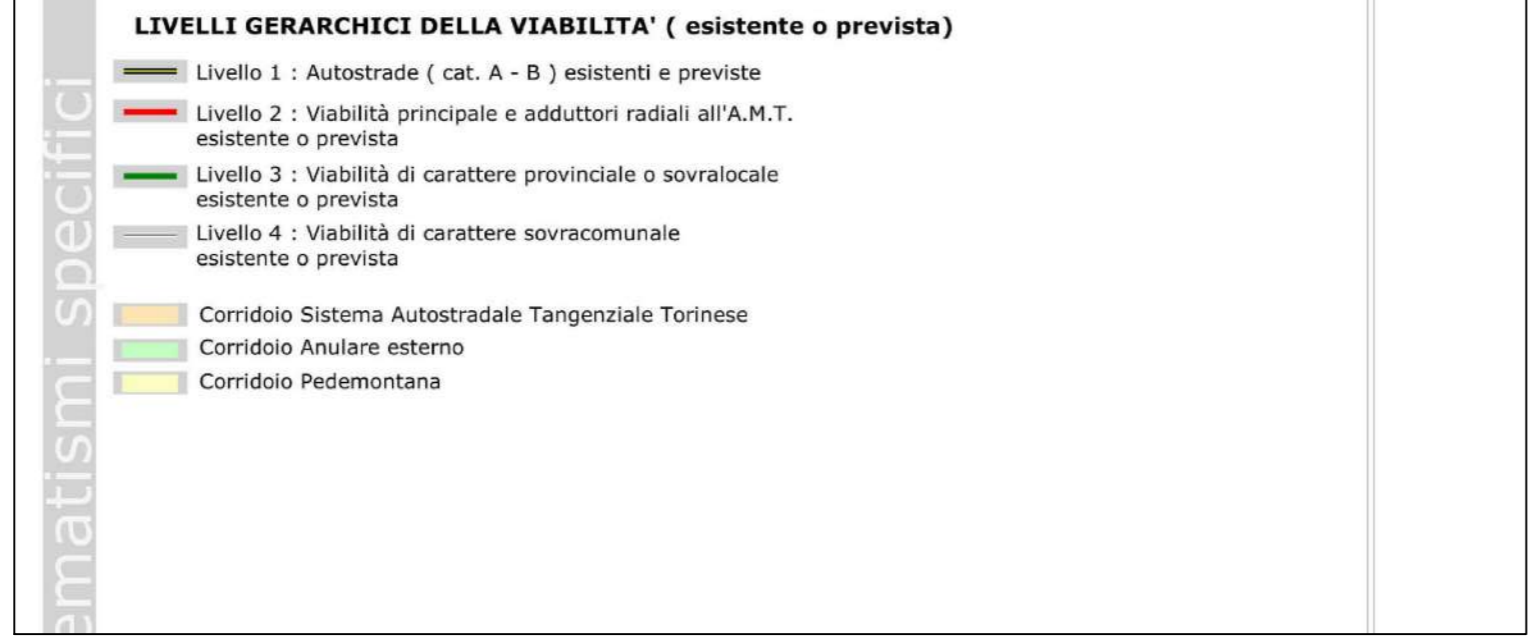
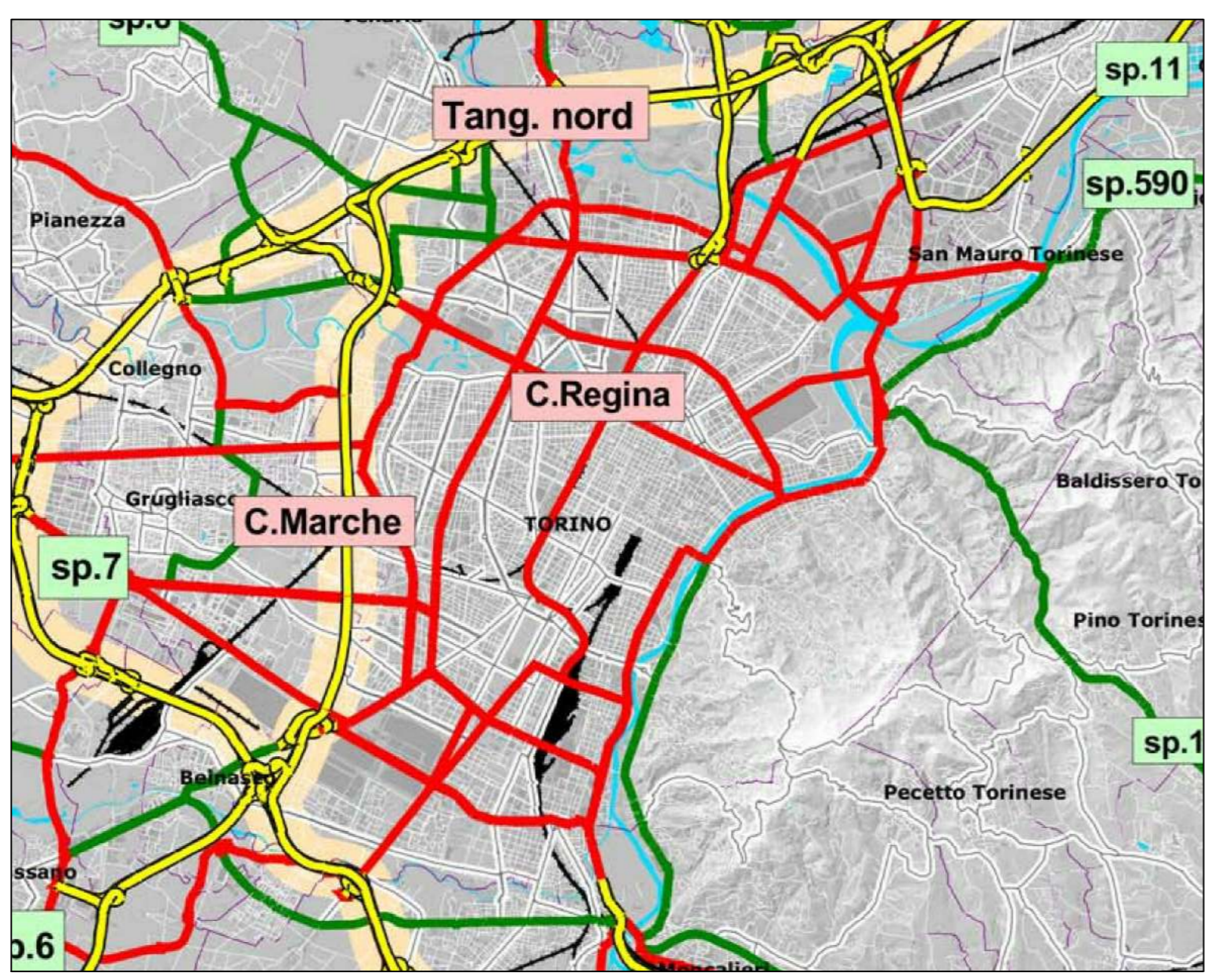
- al recupero, riuso, valorizzazione e fruizione delle aree, dei fabbricati e degli impianti abbandonati o dismessi, per nuove attività produttive, economiche o sociali compatibili o per la realizzazione di spazi verdi o altri servizi pubblici, inclusi quelli museali o ecomuseali;
- alla tutela e bonifica dei siti sotto il profilo idrogeologico e dell'inquinamento, in funzione delle diverse utilizzazioni prevedibili e in coerenza con la legislazione vigente;
- alla mitigazione degli effetti paesaggistici e ambientali negativi determinati dalle attività nuove e/o pregresse;
- alla salvaguardia delle significative testimonianze di architettura e ingegneria industriale nei luoghi storici di produzione, anche in rapporto con i lasciti immateriali delle culture industriali implicate.

[3]. I piani settoriali e i piani locali assicurano il riconoscimento e la salvaguardia dei siti e degli immobili che caratterizzano il patrimonio industriale: edifici, infrastrutture idriche, macchinari, anche in connessione con episodi architettonici e urbanistici correlati (villaggi operai, case per dipendenti e dirigenti) con il mantenimento dei sistemi d'acqua, della componente vegetale se correlata alla produzione (es. setifici), delle caratteristiche architettoniche e decorative degli edifici, dei sistemi di accesso e dei fattori costitutivi del paesaggio industriale, verificate le condizioni di rischio idraulico e idrogeologico.



ESTRATTO DEL PIANO TERRITORIALE DI COORDINAMENTO PTC2
(approvato con D.C.R. n. 121-29759 del 21/07/2011)

- TAVOLA 2.2: SISTEMA INSEDIATIVO: ATTIVITA' ECONOMICO-PRODUTTIVE (scala di origine 1:150.000)
- TAVOLA 4.2: CARTA DELLE GERARCHIE DELLA VIABILITA' E SISTEMA DELLE ADDUZIONI ALL'AREA TORINESE (scala di origine 1: 150.000)



Comittente: ESSELLUNGA S.p.A. Via Gambiologia 1, 20950 Limbiate di Pieve (Milano)

Progetto urbanistico: SMA PROSTIMA Corso Moncalieri, 56, 10133 Torino Ing. Mauro Boetti

Aspetti geologici, geotecnici, ambientali: P. Paganini via Garibaldi, 21 - SP 87 km1, 10034 Chivasso (TO) Dott. Gabriella Pogliano

Procedure ambientali: Ing. Antonio Pierno Via Mazzini, 11, 10090 Gassano Torinese (TO)

Aspetti paesaggistici: Dott. Giuliano Arcari Via Gambiologia 1, 20950 Limbiate di Pieve (Milano)

Progetto impianti: qb service srl Via Filabio 22/A, 10072 Cavalla Torinese (TO) Ing. Luca Molgogi Ing. Andrea Nicola

Aspetti viabilistici: PAPI STP S.r.l. Corso G. Ferraris, 2, 10121 Torino Ing. Davide Papi

Titolo: ESTRATTO DEI PIANI SOVRAORDINATI		Scala: varie	CODICE ELABORATO: EU.T.05
Revisione	Data	Oggetto	
01	Agosto 2019	Emissione	
02	Gennaio 2020	Aggiornamento	
03	Gennaio 2021	Aggiornamento per Rapporto Ambientale	
04	Giugno 2021	Aggiornamento per Adozione	