

CONSULENTI

Concept architettonico
Lombardini 22 S.p.A.
Arch. Adolfo Suarez
Via Lombardini, 22
Milano

Paesaggio
LAND s.r.l.
Arch. Andreas Kipar
Via Varese, 16
Milano

Aspetti ambientali
Prof. Giulio Mondini
Arch. Elisa Zanetta
Torino

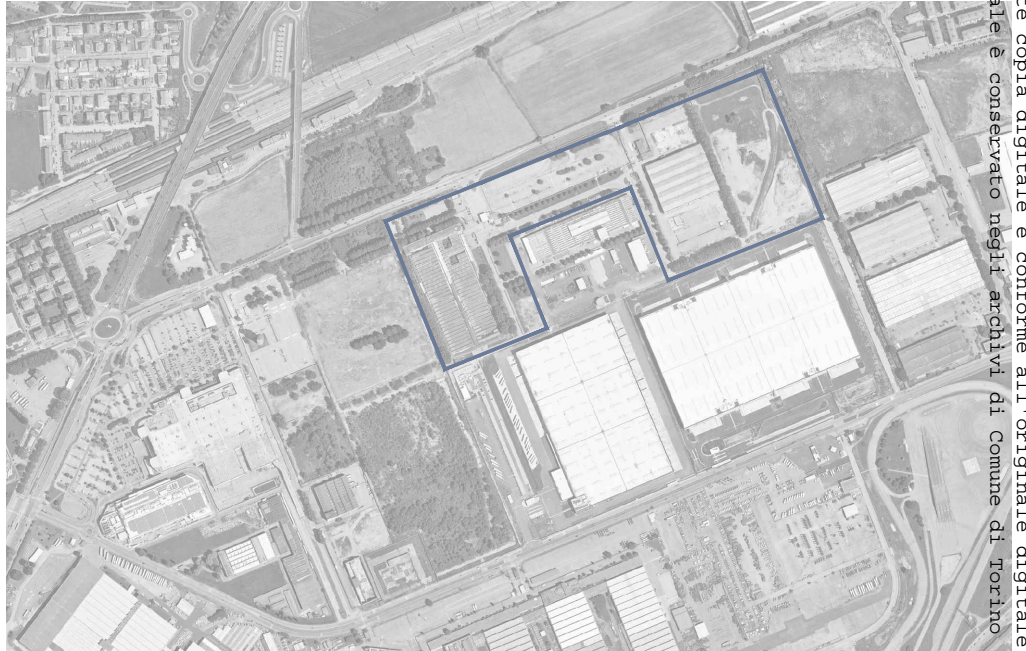
Opere di urbanizzazione
AI STUDIO
Ing. Jacopo Tarchiani
Ing. Attilio Marra
Via Lamarmora, 80
Torino

viabilita'
STUDIO TTA
Ing. Marco Dellasette
Corso De Gasperi, 34
Torino

COMUNE DI TORINO

ZUT AMBITO 3.1 MICHELIN

CORSO ROMANIA, STRADA CASCINETTE, STRADA CEBROSA
SUB AMBITO 2



**PROGETTO DI FATTIBILITA'
TECNICA ED ECONOMICA
DELLE OPERE DI URBANIZZAZIONE**

**COMPUTO METRICO ESTIMATIVO
OPERE A CURA E SPESE**

**PIANO ESECUTIVO CONVENZIONATO
ex art. 43 L.R. 56/77**

PROGETTO



S T U D I O 4 2 1

STUDIO421
Arch. Riccardo Alemanni
Arch. Simona Pont
Via Talucchi 1, Torino

PROPRIETÀ

MICHELIN ITALIANA SpA
Corso Romania 546, Torino Piazza Castello 19, Milano

PROPONENTE

ANTEA RE SpA

MARZO 2022

Rep. DEL 04/10/2022.0000657. I Copia conforme dell'originale sottoscritto digitalmente da PATRIZIA ROSSINI, TERESA POCHETTINO Si attesta che la presente copia digitale è conforme all'originale digitale ai sensi dell'art. 23-bis del D.Lgs. n. 82/2005. Il corrispondente documento informatico originale è conservato negli archivi di Comune di Torino

Arrivo: AOO 055, N. Prot. 00000791 del 28/03/2022

Arrivo: AOO 055, N. Prot. 00000791 del 28/03/2022

2. OPERE A CURA E SPESE**D1) Opere assoggettate ad uso pubblico (Prezzario Regione Piemonte 2021)**

Settore VII		558'271.94
Settore PA1		316'184.23
Settore PK1		1'095'702.45
Settore PK2, 7,500 mq, 120 €/mq (parte edile, reti impiantistiche e smaltimento)		900'000.00
Importo totale		2'870'158.62
a dedurre ribasso	20.00%	-574'031.72
Importo opere al netto del ribasso	d1)	2'296'126.90
oneri di sicurezza	3% d1)	68'883.81
TOTALE IMPORTO D'APPALTO	tot. D1)	2'365'010.70

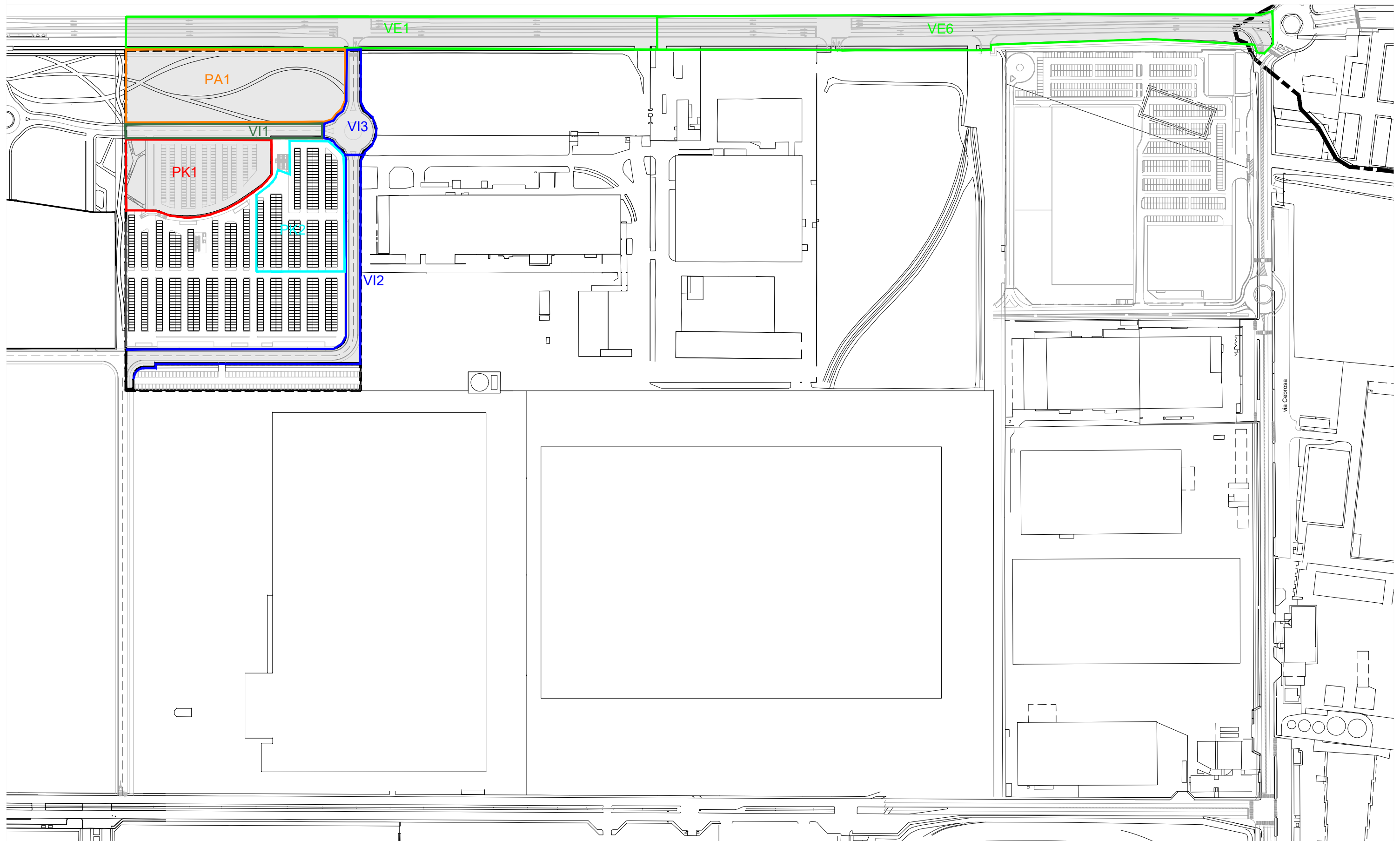
E1) Protezione condotta esistente SNAM su c.so Romania -contributo da versare a SNAM

Protezione condotta esistente SNAM su c.so Romania (importo stimato dai progettisti)		40'000.00
Importo totale	e1)	40'000.00
oneri di sicurezza	0% di e1)	0.00
TOTALE IMPORTO LAVORI	tot. E1)	40'000.00

TOTALE IMPORTO OPERE A CURA E SPESE (sono esclusi gli oneri della sicurezza) **tot. d1) + tot. e1)** **2'336'126.90**

F1) By-pass temporaneo per realizzazione tratto di Corso Romania

By-pass temporaneo per realizzazione tratto di Corso Romania		533'626.59
Importo totale		533'626.59
a dedurre ribasso	20.00%	-106'725.32
Importo opere al netto del ribasso	f1)	426'901.27
oneri di sicurezza	3% f1)	12'807.04
TOTALE IMPORTO D'APPALTO (incluso oneri sicurezza)	tot. F1)	439'708.31



-  Aree a viabilità interne a scomputo
-  Aree a viabilità interne a cura e spese
-  Aree a viabilità esterne a scomputo
-  Aree a parco a cura e spese
-  Aree a parcheggio scoperto a cura e spese
-  Aree a parcheggio coperto a cura e spese

Num.Ord. TARIFFA	DESIGNAZIONE DEI LAVORI	unità di misura	DIMENSIONI				Quantità	IMPORTI		incid. %
			par.ug.	lung.	larg.	H/peso		unitario	TOTALE	
	RIPORTO									
	LAVORI A MISURA									
	SETTORE PA1 (SpCat 7) OPERE STRADALI E SISTEMAZ SUPERFICIALI (Cat 1) Scavi, demolizioni (SbCat 1)									
1 / 125 01.A01.A10.010	Scavo generale, di sbancamento o splateamento a sezione a ... in presenza di acqua fino ad un battente massimo di 20 cm SpCat 7 - SETTORE PA1 Cat 1 - OPERE STRADALI E SISTEMAZ SUPERFICIALI SbCat 1 - Scavi, demolizioni Scotico superficiale (s=50cm) *1835,00*0,500 scavo cumulo esistente per rilevati e bonifiche *917,50 scavo per formazione area verde *10031,00*0,300			1835,00		0,500	917,50			
							917,50			
			10031,00			0,300	3'009,30			
	SOMMANO...	m³					4'844,30	3,89	18'844,33	0,956
2 / 725 01.P26.A60.030	Trasporto e scarico di materiale di scavo, demolizione e/ ... trattamento autorizzato, da 10 km fino a 30 km di distanza SpCat 7 - SETTORE PA1 Cat 1 - OPERE STRADALI E SISTEMAZ SUPERFICIALI SbCat 1 - Scavi, demolizioni Scotico superficiale (s=50cm) *1835,00*0,500			1835,00		0,500	917,50			
	SOMMANO...	m³					917,50	5,03	4'615,03	0,234
3 / 726 01.P26.A60.040	Trasporto e scarico di materiale di scavo, demolizione e/ ... mento per distanze superiori ai 30 km, per ogni chilometro SpCat 7 - SETTORE PA1 Cat 1 - OPERE STRADALI E SISTEMAZ									
	A RIPORTARE								23'459,36	

COMMITTENTE:

Num.Ord. TARIFFA	DESIGNAZIONE DEI LAVORI	unità di misura	DIMENSIONI				Quantità	IMPORTI		incid. %
			par.ug.	lung.	larg.	H/peso		unitario	TOTALE	
	RIPORTO								23'459,36	
4 / 736 29.P15.A25.010	SUPERFICIALI SbCat 1 - Scavi, demolizioni Scotico superficiale (s=50cm) *20,00*1835,00* 0,500 SOMMANO...	m³	20,00	1835,00		0,500	18'350,00 <hr/> 18'350,00	0,21	3'853,50	0,196
4 / 736 29.P15.A25.010	terra (compresa quella proveniente da siti contaminati), ... quelle di cui alla voce 17 05 03 (rif.codice CER 17 05 04) SpCat 7 - SETTORE PA1 Cat 1 - OPERE STRADALI E SISTEMAZ SUPERFICIALI SbCat 1 - Scavi, demolizioni Scotico superficiale (s=50cm) *1,80*1835,00* 0,500 SOMMANO...	t	1,80	1835,00		0,500	1'651,50 <hr/> 1'651,50	9,16	15'127,74	0,768
	Parziale Scavi, demolizioni (SbCat 1) euro								42'440,60	2,154
	Corpo stradale (SbCat 3)									
5 / 295 01.A21.A20.005	Spandimento di materiali vari per spessori superiori a cm ... schetto stabilizzato e simili, sparsi con mezzi meccanici. SpCat 7 - SETTORE PA1 Cat 1 - OPERE STRADALI E SISTEMAZ SUPERFICIALI SbCat 3 - Corpo stradale Rilevato stradale recuperato da scavo cumulo esistente *1835,00* 0,500 SOMMANO...	m³		1835,00		0,500	917,50 <hr/> 917,50	6,70	6'147,25	0,312
	Parziale Corpo stradale (SbCat 3) euro								6'147,25	0,312
	Marciaipiedi (SbCat 4)									
	A RIPORTARE								48'587,85	

COMMITTENTE:

Arrivo: AOO 055, N. Prot. 00000791 del 28/03/2022

Num.Ord. TARIFFA	DESIGNAZIONE DEI LAVORI	unità di misura	DIMENSIONI				Quantità	IMPORTI		incid. %
			par.ug.	lung.	larg.	H/peso		unitario	TOTALE	
	RIPORTO								48'587,85	
6 / 126 NP.SDE.01	Formazione di pavimentazione in calcestre SpCat 7 - SETTORE PA1 Cat 1 - OPERE STRADALI E SISTEMAZ SUPERFICIALI SbCat 4 - Marciapiedi Pavimentazione in calcestre *[920+24+49]			993,00			993,00			
	SOMMANO...	m2				993,00	45,00	44'685,00	2,268	
7 / 127 NP.SDE.02	Formazione di pavimentazione in calcestruzzo disattivato SpCat 7 - SETTORE PA1 Cat 1 - OPERE STRADALI E SISTEMAZ SUPERFICIALI SbCat 4 - Marciapiedi Pavimentazione in cls disattivato *842,00			842,00			842,00			
	SOMMANO...	m2				842,00	50,00	42'100,00	2,137	
8 / 128 01.P18.N50.010	Guide rette e curve (raggio esterno non inferiore a m 5) ... le macchiate o comunque difettose Dello spessore di cm 12 SpCat 7 - SETTORE PA1 Cat 1 - OPERE STRADALI E SISTEMAZ SUPERFICIALI SbCat 4 - Marciapiedi Cordoli 12x25 *1270,00			1270,00			1'270,00			
	SOMMANO...	m				1'270,00	25,92	32'918,40	1,671	
9 / 129 01.A23.B20.010	Posa di guide rette o curve dello spessore di cm 9-12 di ... o -ogni opera di scalpellino Con scavo eseguito a macchina SpCat 7 - SETTORE PA1 Cat 1 - OPERE STRADALI E SISTEMAZ SUPERFICIALI SbCat 4 - Marciapiedi Cordoli 12x25 *1270,00			1270,00			1'270,00			
	SOMMANO...	m				1'270,00	18,46	23'444,20	1,190	
	Parziale Marciapiedi									
	A RIPORTARE							191'735,45		

COMMITTENTE:

Arrivo: AOO 055, N. Prot. 00000791 del 28/03/2022

Num.Ord. TARIFFA	DESIGNAZIONE DEI LAVORI	unità di misura	DIMENSIONI				Quantità	IMPORTI		incid. %
			par.ug.	lung.	larg.	H/peso		unitario	TOTALE	
	RIPORTO								191'735,45	
	(SbCat 4) euro Parziale OPERE STRADALI E SISTEMAZ SUPERFICIALI (Cat 1) euro								143'147,60	7,266
	OPERE A VERDE (Cat 2) <nessuna> (SbCat 0)								191'735,45	9,732
10 / 463 18.P06.A45.150	Fornitura compreso il trasposto e lo scarico sulluogo del ... inferiore. Crataegus in varieta cfr = 18 - 20 ha = 2,20 z SpCat 7 - SETTORE PA1 Cat 2 - OPERE A VERDE SbCat 0 - <nessuna> 31,00						31,00			
	SOMMANO... cadauno						31,00	248,59	7'706,29	0,391
	Parziale <nessuna> (SbCat 0) euro								7'706,29	0,391
	Opere a verde (SbCat 8)									
11 / 456 01.A21.A20.005	Spandimento di materiali vari per spessori superiori a cm ... schetto stabilizzato e simili, sparsi con mezzi meccanici. SpCat 7 - SETTORE PA1 Cat 2 - OPERE A VERDE SbCat 8 - Opere a verde Formazione area verde * 10031,00*0,300				10031,00	0,300	3'009,30			
	SOMMANO... m³						3'009,30	6,70	20'162,31	1,023
12 / 457 20.A27.A10.010	Formazione di prato, compresa la regolarizzazione del pia ... oltre, la fresatura alla profondita'non inferiore ai cm 12 SpCat 7 - SETTORE PA1 Cat 2 - OPERE A VERDE SbCat 8 - Opere a verde Rimepimento aree verdi * 10031,00				10031,00		10'031,00			
	SOMMANO... m²						10'031,00	2,29	22'970,99	1,166
	A RIPORTARE								242'575,04	

COMMITTENTE:

Num.Ord. TARIFFA	DESIGNAZIONE DEI LAVORI	unità di misura	DIMENSIONI				Quantità	IMPORTI		incid. %
			par.ug.	lung.	larg.	H/peso		unitario	TOTALE	
	RIPORTO								242'575,04	
13 / 458 01.P27.A10.007	Fornitura compreso il trasporto e lo scarico sulluogo del ... palco di rami inferiore Acer campestre cfr=20-25 ha=2.20 z SpCat 7 - SETTORE PA1 Cat 2 - OPERE A VERDE SbCat 8 - Opere a verde 6,00					6,00				
	SOMMANO...	cad				6,00	289,31	1'735,86	0,088	
14 / 459 01.P27.A10.180	Fornitura compreso il trasporto e lo scarico sulluogo del ... a del palco di rami inferiore Carpinus betulus cfr=20-25 z SpCat 7 - SETTORE PA1 Cat 2 - OPERE A VERDE SbCat 8 - Opere a verde 2,00					2,00				
	SOMMANO...	cad				2,00	247,40	494,80	0,025	
15 / 460 VER.01	Fornitura compreso il trasporto e lo scarico sulluogo del piantamento Populus alba cfr=20-25 z SpCat 7 - SETTORE PA1 Cat 2 - OPERE A VERDE SbCat 8 - Opere a verde 4,00					4,00				
	SOMMANO...	cadauno				4,00	158,80	635,20	0,032	
16 / 461 01.P27.A10.515	Fornitura compreso il trasporto e lo scarico sulluogo del ... di rami inferiore Quercus rob.,q.petr.,q.cerr. cfr=20-25 z SpCat 7 - SETTORE PA1 Cat 2 - OPERE A VERDE SbCat 8 - Opere a verde 5,00					5,00				
	SOMMANO...	cad				5,00	325,09	1'625,45	0,083	
17 / 462 01.P27.A10.610	Fornitura compreso il trasporto e lo scarico sulluogo del ... inferiore Tilia cord.;g.spire;toment. cfr=20-25 ha=3.50 z SpCat 7 - SETTORE PA1									
	A RIPORTARE								247'066,35	

COMMITTENTE:

Num.Ord. TARIFFA	DESIGNAZIONE DEI LAVORI	unità di misura	DIMENSIONI				Quantità	IMPORTI		incid. %
			par.ug.	lung.	larg.	H/peso		unitario	TOTALE	
	RIPORTO								247'066,35	
18 / 464 01.P27.A10.640	Cat 2 - OPERE A VERDE SbCat 8 - Opere a verde 28,00 SOMMANO...	cad					28,00 <hr/> 28,00	235,13	6'583,64	0,334
18 / 464 01.P27.A10.640	Fornitura compreso il trasporto e lo scarico sulluogo del ... ami inferiore Ulmus pumila u.carpin. u.montana cfr=20-25 z SpCat 7 - SETTORE PA1 Cat 2 - OPERE A VERDE SbCat 8 - Opere a verde 2,00 SOMMANO...	cad					2,00 <hr/> 2,00	199,34	398,68	0,020
19 / 465 20.A27.A66.010	Messa a dimora di alberi con circonferenza del fusto comp ... primo al momento del piantamento Buca di m 1.50x1.50x0.90 SpCat 7 - SETTORE PA1 Cat 2 - OPERE A VERDE SbCat 8 - Opere a verde 78,00 SOMMANO...	cad					78,00 <hr/> 78,00	168,52	13'144,56	0,667
20 / 466 18.P05.A40.025	Tubo corrugato in polietilene, flessibile a doppia parete ... sure), in rotoli. diametro interno 105 mm (esterno 125 mm) SpCat 7 - SETTORE PA1 Cat 2 - OPERE A VERDE SbCat 8 - Opere a verde 78,00*0,500 SOMMANO...	m	78,00			0,500	39,00 <hr/> 39,00	3,16	123,24	0,006
21 / 467 18.P07.A56.005	Shelter biologico in canna palustre italiana, costituita ... nte attaccabile da roditori shelter diametro 10 cm h 50 cm SpCat 7 - SETTORE PA1 Cat 2 - OPERE A VERDE SbCat 8 - Opere a verde 78,00*4,000 SOMMANO...	cad	78,00			4,000	312,00 <hr/> 312,00	0,63	196,56	0,010
	A RIPORTARE								267'513,03	

COMMITTENTE:

Arrivo: AOO 055, N. Prot. 00000791 del 28/03/2022

Num.Ord. TARIFFA	DESIGNAZIONE DEI LAVORI	unità di misura	DIMENSIONI				Quantità	IMPORTI		incid. %
			par.ug.	lung.	larg.	H/peso		unitario	TOTALE	
	RIPORTO								267'513,03	
22 / 468 01.P27.T80.020	Tubo corrugato flessibile in PVC forato per drenaggio, in rotoli Diametro esterno mm 100 SpCat 7 - SETTORE PA1 Cat 2 - OPERE A VERDE SbCat 8 - Opere a verde 78,00*0,500		78,00			0,500	39,00			
	SOMMANO...	m					39,00	1,92	74,88	0,004
23 / 469 01.P01.A10.005	Operaio specializzato Ore normali SpCat 7 - SETTORE PA1 Cat 2 - OPERE A VERDE SbCat 8 - Opere a verde 78,00*0,250		78,00			0,250	19,50			
	SOMMANO...	h					19,50	36,91	719,75	0,037
24 / 470 01.P01.A30.005	Operaio comune Ore normali SpCat 7 - SETTORE PA1 Cat 2 - OPERE A VERDE SbCat 8 - Opere a verde 78,00*0,250		78,00			0,250	19,50			
	SOMMANO...	h					19,50	30,71	598,85	0,030
	Parziale Opere a verde (SbCat 8) euro								69'464,77	3,526
	Parziale OPERE A VERDE (Cat 2) euro								77'171,06	3,917
	RETE ILLUMINAZIONE PUBBLICA (Cat 6) Tubazioni e condotte (SbCat 10)									
25 / 334 13.P02.A05.005	Fornitura e posa in opera di quanto occorrente per la for... ta e terreno vegetale per lo strato superficiale di cm 20; SpCat 7 - SETTORE PA1 Cat 6 - RETE ILLUMINAZIONE PUBBLICA SbCat 10 - Tubazioni e condotte 450,00			450,00			450,00			
	SOMMANO...	m					450,00	22,37	10'066,50	0,511
	A RIPORTARE								278'973,01	

COMMITTENTE:

Arrivo: AOO 055, N. Prot. 00000791 del 28/03/2022

Num.Ord. TARIFFA	DESIGNAZIONE DEI LAVORI	unità di misura	DIMENSIONI				Quantità	IMPORTI		incid. %
			par.ug.	lung.	larg.	H/peso		unitario	TOTALE	
	RIPORTO								278'973,01	
26 / 335 13.P05.B05.025	Fornitura e posa in opera di cavo tipo FG16OR16 0,6/1Kv, ... mmq in cavidotto sotterraneo, tubo o palo già predisposti; SpCat 7 - SETTORE PA1 Cat 6 - RETE ILLUMINAZIONE PUBBLICA SbCat 10 - Tubazioni e condotte Circuito C1 Settore PA1 - Vialletti *4,00*310,00 Circuito C1 Settore PA1 - Marciapiede confine VE1 * 4,00*350,00		4,00	310,00			1'240,00			
			4,00	350,00			1'400,00			
	SOMMANO...	m					2'640,00	2,76	7'286,40	0,370
27 / 341 13.P05.B05.040	Fornitura e posa in opera di cavo tipo FG16OR16 0,6/1Kv, ... mmq in cavidotto sotterraneo, tubo o palo già predisposti; SpCat 7 - SETTORE PA1 Cat 6 - RETE ILLUMINAZIONE PUBBLICA SbCat 10 - Tubazioni e condotte Settore PA1 - vialletti * 16,00*5,60 Settore PA1 - marciapiede confine VE1 *8,00*11,00		16,00	5,60			89,60			
			8,00	11,00			88,00			
	SOMMANO...	m					177,60	1,26	223,78	0,011
28 / 342 13.P06.A15.005	Fornitura e posa in opera entro tubi, pali o su fune meta ... io conduttori, compresa eventuale nastratura di serraggio; SpCat 7 - SETTORE PA1 Cat 6 - RETE ILLUMINAZIONE PUBBLICA SbCat 10 - Tubazioni e condotte 24,00*1,00		24,00	1,00			24,00			
	SOMMANO...	m					24,00	5,34	128,16	0,007
29 / 343	Fornitura e posa in opera									
	A RIPORTARE								286'611,35	

ARRIVO: AOO 055, N. Prot. 00000791 del 28/03/2022
COMMITTENTE:

Num.Ord. TARIFFA	DESIGNAZIONE DEI LAVORI	unità di misura	DIMENSIONI				Quantità	IMPORTI		incid. %
			par.ug.	lung.	larg.	H/peso		unitario	TOTALE	
	RIPORTO								286'611,35	
13.P06.A15.015	entro tubo o cunicolo, di tubaz ... 50 mm a protezione meccanica e dielettrica dei conduttori; SpCat 7 - SETTORE PA1 Cat 6 - RETE ILLUMINAZIONE PUBBLICA SbCat 10 - Tubazioni e condotte 24,00*3,50		24,00	3,50			84,00			
	SOMMANO...	m					84,00	7,42	623,28	0,032
	Parziale Tubazioni e condotte (SbCat 10) euro								18'328,12	0,930
	Pozzetti (SbCat 12)									
30 / 327 13.P02.A45.005	Fornitura e posa in opera di quanto occorrente per la for ... EN 124, compreso l'eventuale taglio della pavimentazione. SpCat 7 - SETTORE PA1 Cat 6 - RETE ILLUMINAZIONE PUBBLICA SbCat 12 - Pozzetti 25,00						25,00			
	SOMMANO...	cad					25,00	308,55	7'713,75	0,392
31 / 344 13.P06.A10.020	Formazione di derivazione su cavo unipolare con sezioni d ... resina epossidica a 2 componenti, morsetto a compressione; SpCat 7 - SETTORE PA1 Cat 6 - RETE ILLUMINAZIONE PUBBLICA SbCat 12 - Pozzetti 12,00						12,00			
	SOMMANO...	cad					12,00	52,02	624,24	0,032
	Parziale Pozzetti (SbCat 12) euro								8'337,99	0,423
	Componenti principali impianti tecnologici (SbCat 13)									
	A RIPORTARE								295'572,62	

Arrivo: AOO 055, N. Prot. 00000791 del 28/03/2022

COMMITTENTE:

Num.Ord. TARIFFA	DESIGNAZIONE DEI LAVORI	unità di misura	DIMENSIONI				Quantità	IMPORTI		incid. %
			par.ug.	lung.	larg.	H/peso		unitario	TOTALE	
	RIPORTO								295'572,62	
32 / 328 13.P02.B05.005	Fornitura e posa in opera, in marciapiede e pavimentazion ... ito con cls RBK 15N/mmq-, delle dimensioni di 60x60x70 cm; SpCat 7 - SETTORE PA1 Cat 6 - RETE ILLUMINAZIONE PUBBLICA SbCat 13 - Componenti principali impianti tecnologici 16,00						16,00			
	SOMMANO...	cad					16,00	54,24	867,84	0,044
33 / 329 13.P02.B05.030	Fornitura e posa in opera, in marciapiede e pavimentazion ... con cls RBK 15N/mmq-, delle dimensioni di 100x100x120 cm; SpCat 7 - SETTORE PA1 Cat 6 - RETE ILLUMINAZIONE PUBBLICA SbCat 13 - Componenti principali impianti tecnologici 8,00						8,00			
	SOMMANO...	cad					8,00	149,11	1'192,88	0,061
34 / 330 13.P03.A15.005	Fornitura e posa in opera in basamento predisposto di pal ... compresa la fornitura di sabbia e malta per il fissaggio; SpCat 7 - SETTORE PA1 Cat 6 - RETE ILLUMINAZIONE PUBBLICA SbCat 13 - Componenti principali impianti tecnologici 16,00						16,00			
	SOMMANO...	cad					16,00	194,27	3'108,32	0,158
35 / 331 13.P03.A15.025	Fornitura e posa in opera in basamento predisposto di pal ... compresa la fornitura di sabbia e malta per il fissaggio;									
	A RIPORTARE								300'741,66	

Arrivo: AOO 055, N. Prot. 00000791 del 28/03/2022

COMMITTENTE:

Num.Ord. TARIFFA	DESIGNAZIONE DEI LAVORI	unità di misura	DIMENSIONI				Quantità	IMPORTI		incid. %
			par.ug.	lung.	larg.	H/peso		unitario	TOTALE	
	RIPORTO								300'741,66	
	SpCat 7 - SETTORE PA1 Cat 6 - RETE ILLUMINAZIONE PUBBLICA SbCat 13 - Componenti principali impianti tecnologici 8,00						8,00			
	SOMMANO...	cad					8,00	394,06	3'152,48	0,160
36 / 332 13.P04.A05.005	Verniciatura di palo o braccio in opera o presso stabilim ... o di cui la prima RAL 6010 e la seconda a finire RAL 6009; SpCat 7 - SETTORE PA1 Cat 6 - RETE ILLUMINAZIONE PUBBLICA SbCat 13 - Componenti principali impianti tecnologici Settore PA1 - vialetti * 16,00*0,300*5,600 Settore PA1 - marciapiede confine VE1 *8,00*0,300* 11,000		16,00		0,300	5,600	26,88			
	SOMMANO...	m²	8,00		0,300	11,000	26,40			
							53,28	31,73	1'690,57	0,086
37 / 333 13.P04.A10.010	Formazione di codifica alfanumerica su palo o su muro con ... compreso l'uso del nastro adesivo per delimitazione campo; SpCat 7 - SETTORE PA1 Cat 6 - RETE ILLUMINAZIONE PUBBLICA SbCat 13 - Componenti principali impianti tecnologici 24,00						24,00			
	SOMMANO...	cad					24,00	10,47	251,28	0,013
38 / 336 13.P06.A05.010	Fornitura e posa in opera entro cassetta già predisposta ... allacciamento di conduttori sino alla sezione di 2x18 mmq; SpCat 7 - SETTORE PA1 Cat 6 - RETE									
	A RIPORTARE								305'835,99	

COMMITTENTE:

Arrivo: AOO 055, N. Prot. 00000791 del 28/03/2022

Num.Ord. TARIFFA	DESIGNAZIONE DEI LAVORI	unità di misura	DIMENSIONI				Quantità	IMPORTI		incid. %
			par.ug.	lung.	larg.	H/peso		unitario	TOTALE	
	RIPORTO								305'835,99	
39 / 337 13.P07.A05.010	ILLUMINAZIONE PUBBLICA SbCat 13 - Componenti principali impianti tecnologici 24,00 SOMMANO...	cad					24,00 <hr/> 24,00	17,69	424,56	0,022
40 / 338 13.P07.A05.020	Posa in opera di apparecchio di illuminazione in stile o ... a della lampada e l'esecuzione dei collegamenti elettrici; SpCat 7 - SETTORE PA1 Cat 6 - RETE ILLUMINAZIONE PUBBLICA SbCat 13 - Componenti principali impianti tecnologici 16,00 SOMMANO...	cad					16,00 <hr/> 16,00	33,80	540,80	0,027
41 / 339 EL.01	Posa in opera di apparecchio di illuminazione su braccio ... a della lampada e l'esecuzione dei collegamenti elettrici; SpCat 7 - SETTORE PA1 Cat 6 - RETE ILLUMINAZIONE PUBBLICA SbCat 13 - Componenti principali impianti tecnologici 8,00 SOMMANO...	cad					8,00 <hr/> 8,00	36,75	294,00	0,015
	F.O. Armatura stradale tipo AEC modello ITALO 1 0F3 3,5-3M STW LED 57W 525mA 3000K IP66 per installazione su palo SpCat 7 - SETTORE PA1 Cat 6 - RETE ILLUMINAZIONE PUBBLICA SbCat 13 - Componenti principali impianti tecnologici									
	A RIPORTARE								307'095,35	

COMMITTENTE:

Num.Ord. TARIFFA	DESIGNAZIONE DEI LAVORI	unità di misura	DIMENSIONI				Quantità	IMPORTI		incid. %
			par.ug.	lung.	larg.	H/peso		unitario	TOTALE	
	RIPORTO								307'095,35	
42 / 340 EL.02	8,00					8,00				
	SOMMANO...	cadauno				8,00	454,27	3'634,16	0,184	
	F.O. Armatura stradale tipo Cariboni Group modello "KALOS UP" LED 53W 525mA 3000K, per installazione su palo SpCat 7 - SETTORE PA1 Cat 6 - RETE ILLUMINAZIONE PUBBLICA SbCat 13 - Componenti principali impianti tecnologici 16,00					16,00				
	SOMMANO...	cadauno				16,00	340,92	5'454,72	0,277	
	Parziale Componenti principali impianti tecnologici (SbCat 13) euro Parziale RETE ILLUMINAZIONE PUBBLICA (Cat 6) euro Parziale SETTORE PA1 (SpCat 7) euro								20'611,61	1,046
								47'277,72	2,400	
								316'184,23	16,049	
	A RIPORTARE								316'184,23	

Arrivo: AOO 055, N. Prot. 00000791 del 28/03/2022

COMMITTENTE:

Num.Ord. TARIFFA	DESIGNAZIONE DEI LAVORI	unità di misura	DIMENSIONI				Quantità	IMPORTI		incid. %	
			par.ug.	lung.	larg.	H/peso		unitario	TOTALE		
	RIPORTO								316'184,23		
43 / 25 01.A01.A10.010	SETTORE VI1 (SpCat 12) OPERE STRADALI SISTEMAZ SUPERFICIALI (Cat 1) Scavi, demolizioni (SbCat 1) Scavo generale, di sbancamento o splateamento a sezione a ... in presenza di acqua fino ad un battente massimo di 20 cm SpCat 12 - SETTORE VI1 Cat 1 - OPERE STRADALI E SISTEMAZ SUPERFICIALI SbCat 1 - Scavi, demolizioni Sezione tipologica 3 Scotico superficiale (s=50cm) *169,00*14,50* 0,500 Scavo cumulo esistente per recupero materiale da rilevato *4694,38										
	SOMMANO...	m³		169,00	14,500	0,500	1'225,25				
							4'694,38				
							5'919,63	3,89	23'027,36	1,169	
44 / 727 01.P26.A60.030	Trasporto e scarico di materiale di scavo, demolizione e/ ... trattamento autorizzato, da 10 km fino a 30 km di distanza SpCat 12 - SETTORE VI1 Cat 1 - OPERE STRADALI E SISTEMAZ SUPERFICIALI SbCat 1 - Scavi, demolizioni Sezione tipologica 3 Scotico superficiale (s=50cm) *1225,250										
	SOMMANO...	m³				1225,250	1'225,25				
							1'225,25	5,03	6'163,01	0,313	
45 / 728 01.P26.A60.040	Trasporto e scarico di materiale di scavo, demolizione e/ ... mento per distanze superiori ai 30 km, per ogni chilometro SpCat 12 - SETTORE VI1 Cat 1 - OPERE STRADALI E SISTEMAZ										
	A RIPORTARE								345'374,60		

COMMITTENTE:

Num.Ord. TARIFFA	DESIGNAZIONE DEI LAVORI	unità di misura	DIMENSIONI				Quantità	IMPORTI		incid. %
			par.ug.	lung.	larg.	H/peso		unitario	TOTALE	
	RIPORTO								345'374,60	
46 / 737 29.P15.A25.010	SUPERFICIALI SbCat 1 - Scavi, demolizioni Sezione tipologica 3 Scotico superficiale (s=50cm) *20,00*1225,250 SOMMANO...	m³	20,00			1225,250	24'505,00 <hr/> 24'505,00	0,21	5'146,05	0,261
46 / 737 29.P15.A25.010	terra (compresa quella proveniente da siti contaminati), ... quelle di cui alla voce 17 05 03 (rif.codice CER 17 05 04) SpCat 12 - SETTORE VI1 Cat 1 - OPERE STRADALI E SISTEMAZ SUPERFICIALI SbCat 1 - Scavi, demolizioni Sezione tipologica 3 Scotico superficiale (s=50cm) *1,80*1225,250 SOMMANO...	t	1,80			1225,250	2'205,45 <hr/> 2'205,45	9,16	20'201,92	1,025
	Parziale Scavi, demolizioni (SbCat 1) euro								54'538,34	2,768
47 / 28 01.A21.A20.005	Corpo stradale (SbCat 3) Spandimento di materiali vari per spessori superiori a cm ... schetto stabilizzato e simili, sparsi con mezzi meccanici. SpCat 12 - SETTORE VI1 Cat 1 - OPERE STRADALI E SISTEMAZ SUPERFICIALI SbCat 3 - Corpo stradale Sezione tipologica 3 Rilevato stradale con materiale recuperato dallo scavo cumulo esistente * 169,00*14,500*1,250 riempimento scotico * 169,00*14,500*0,500 SOMMANO...	m³		169,00 169,00	14,500 14,500	1,250 0,500	3'063,13 <hr/> 1'225,25 <hr/> 4'288,38	6,70	28'732,15	1,458
48 / 29 01.P28.A15.030	Geotessile non tessuto a filo continuo al 100% di propile ... ell'erosione,									
	A RIPORTARE								399'454,72	

COMMITTENTE:

Num.Ord. TARIFFA	DESIGNAZIONE DEI LAVORI	unità di misura	DIMENSIONI				Quantità	IMPORTI		incid. %
			par.ug.	lung.	larg.	H/peso		unitario	TOTALE	
	RIPORTO								399'454,72	
	impianti sportivi, giardini pensili g/m² 280 SpCat 12 - SETTORE VI1 Cat 1 - OPERE STRADALI E SISTEMAZ SUPERFICIALI SbCat 3 - Corpo stradale Sezione tipologica 3 Geotessile *1,10*169,00*14,500		1,10	169,00	14,500		2'695,55			
	SOMMANO...	m²					2'695,55	1,61	4'339,84	0,220
49 / 30 01.A21.G55.005	Posa di geotessile su terreni e manufatti già predisposti ... o e cucito a regola d'arte in fibra di poliestere o simile SpCat 12 - SETTORE VI1 Cat 1 - OPERE STRADALI E SISTEMAZ SUPERFICIALI SbCat 3 - Corpo stradale Sezione tipologica 3 geotessile *1,10*169,00*14,500		1,10	169,00	14,500		2'695,55			
	SOMMANO...	m²					2'695,55	2,36	6'361,50	0,323
50 / 689 01.A21.A40.005	Provvista e stesa di misto granulare anidro per fondazioni ... seguita a macchina, per uno spessore compreso pari a cm20 SpCat 12 - SETTORE VI1 Cat 1 - OPERE STRADALI E SISTEMAZ SUPERFICIALI SbCat 3 - Corpo stradale Sezione tipologica 3 anidro *1,04*169,00*8,500		1,04	169,00	8,500		1'493,96			
	SOMMANO...	m²					1'493,96	6,61	9'875,08	0,501
51 / 690 01.A21.A50.010	Compattazione con rullo pesante o vibrante dello strato d ... ea dalla direzione lavori Per spessore finito fino a 30 cm SpCat 12 - SETTORE VI1 Cat 1 - OPERE STRADALI E SISTEMAZ SUPERFICIALI SbCat 3 - Corpo stradale									
	A RIPORTARE								420'031,14	

COMMITTENTE:

Arrivo: AOO 055, N. Prot. 00000791 del 28/03/2022

Num.Ord. TARIFFA	DESIGNAZIONE DEI LAVORI	unità di misura	DIMENSIONI				Quantità	IMPORTI		incid. %
			par.ug.	lung.	larg.	H/peso		unitario	TOTALE	
	RIPORTO								420'031,14	
	Sezione tipologica 3 compattazione anidro * 1,04*169,00*8,500		1,04	169,00	8,500		1'493,96			
	SOMMANO...	m ²					1'493,96	1,39	2'076,60	0,105
52 / 691 01.A22.A80.020	Provvista e stesa di misto granulare bitumato (tout- venan ... con vibrofinitrice per uno spessore compresso pari a cm 8 SpCat 12 - SETTORE VI1 Cat 1 - OPERE STRADALI E SISTEMAZ SUPERFICIALI SbCat 3 - Corpo stradale Sezione tipologica 3 base *1,02*169,00*8,500		1,02	169,00	8,500		1'465,23			
	SOMMANO...	m ²					1'465,23	12,65	18'535,16	0,941
53 / 692 01.A22.B00.015	Provvista e stesa di conglomerato bituminoso per strato d ... n vibrofinitrice per uno spessore finito di cm 5 compressi SpCat 12 - SETTORE VI1 Cat 1 - OPERE STRADALI E SISTEMAZ SUPERFICIALI SbCat 3 - Corpo stradale Sezione tipologica 3 binder *1,01*169,00*8,500		1,01	169,00	8,500		1'450,87			
	SOMMANO...	m ²					1'450,87	9,25	13'420,55	0,681
54 / 693 01.A22.B10.010	Provvista e stesa a tappeto di conglomerato bituminoso pe ... rofinitrice, per uno spessore finito compresso pari a cm 3 SpCat 12 - SETTORE VI1 Cat 1 - OPERE STRADALI E SISTEMAZ SUPERFICIALI SbCat 3 - Corpo stradale Sezione tipologica 3 usura *169,00*8,500			169,00	8,500		1'436,50			
	SOMMANO...	m ²					1'436,50	6,35	9'121,78	0,463
55 / 694 01.A22.A44.010	Provvista e stesa di emulsione bituminosa									
	A RIPORTARE								463'185,23	

COMMITTENTE:

Arrivo: AOO 055, N. Prot. 00000791 del 28/03/2022

Num.Ord. TARIFFA	DESIGNAZIONE DEI LAVORI	unità di misura	DIMENSIONI				Quantità	IMPORTI		incid. %
			par.ug.	lung.	larg.	H/peso		unitario	TOTALE	
	RIPORTO								463'185,23	
	cationica al 65% di bitume modificato in ragione di Kg 0,800/m ² SpCat 12 - SETTORE VI1 Cat 1 - OPERE STRADALI E SISTEMAZ SUPERFICIALI SbCat 3 - Corpo stradale Sezione tipologica 3 Emulsione viabilità s=3 cm *169,00*8,500			169,00	8,500	1'436,50				
	SOMMANO...	m ²				1'436,50		1,08	1'551,42	0,079
	Parziale Corpo stradale (SbCat 3) euro								94'014,08	4,772
	Marciaipiedi (SbCat 4)									
56 / 26 01.A23.A30.005	Formazione di pavimento per marciaipiedi del tipo "asfalto ... ti in pietra, metallo o altro Per uno spessore pari a cm 2 SpCat 12 - SETTORE VI1 Cat 1 - OPERE STRADALI E SISTEMAZ SUPERFICIALI SbCat 4 - Marciaipiedi Sezione tipologica 3 Asfalto colato marciaipiede * 169,00*4,000			169,00	4,000	676,00				
	SOMMANO...	m ²				676,00		26,16	17'684,16	0,898
57 / 27 01.A23.A30.005	Formazione di pavimento per marciaipiedi del tipo "asfalto ... ti in pietra, metallo o altro Per uno spessore pari a cm 2 SpCat 12 - SETTORE VI1 Cat 1 - OPERE STRADALI E SISTEMAZ SUPERFICIALI SbCat 4 - Marciaipiedi Sezione tipologica 3 Asfalto colato marciaipiede * 169,00*4,000			169,00	4,000	676,00				
	SOMMANO...	m ²				676,00		26,16	17'684,16	0,898
58 / 37 01.P18.P00.003	Cordoni retti o curvi di gneiss o simili, dell'altezza di ... lunghezza di almeno									
	A RIPORTARE								500'104,97	

COMMITTENTE:

Arrivo: AOO 055, N. Prot. 00000791 del 28/03/2022

Num.Ord. TARIFFA	DESIGNAZIONE DEI LAVORI	unità di misura	DIMENSIONI				Quantità	IMPORTI		incid. %
			par.ug.	lung.	larg.	H/peso		unitario	TOTALE	
	RIPORTO								500'104,97	
	m 0.80 Retti, della larghezza di cm 30 SpCat 12 - SETTORE VI1 Cat 1 - OPERE STRADALI E SISTEMAZ SUPERFICIALI SbCat 4 - Marciapiedi Sezione tipologica 3 Cordoli aree verdi e viabilità *3,00*169,00		3,00	169,00			507,00			
	SOMMANO...	m					507,00	32,84	16'649,88	0,845
59 / 38 01.A23.A90.010	Posa in opera di cordoni retti e curvi di gneiss graniti, ... - ogni opera di scalpellino Con scavo eseguito a macchina SpCat 12 - SETTORE VI1 Cat 1 - OPERE STRADALI E SISTEMAZ SUPERFICIALI SbCat 4 - Marciapiedi Sezione tipologica 3 Cordoli viabilità e marciapiede *3,00*169,00		3,00	169,00			507,00			
	SOMMANO...	m					507,00	26,09	13'227,63	0,671
60 / 39 01.P18.N50.010	Guide rette e curve (raggio esterno non inferiore a m 5) ... lle macchiate o comunque difettose Dello spessore di cm 12 SpCat 12 - SETTORE VI1 Cat 1 - OPERE STRADALI E SISTEMAZ SUPERFICIALI SbCat 4 - Marciapiedi Sezione tipologica 3 Cordoli laterali *1,00* 169,00		1,00	169,00			169,00			
	SOMMANO...	m					169,00	25,92	4'380,48	0,222
61 / 40 01.A23.B20.010	Posa di guide rette o curve dello spessore di cm 9-12 di ... o -ogni opera di scalpellino Con scavo eseguito a macchina SpCat 12 - SETTORE VI1 Cat 1 - OPERE STRADALI E SISTEMAZ SUPERFICIALI SbCat 4 - Marciapiedi									
	A RIPORTARE								534'362,96	

COMMITTENTE:

Arrivo: AOO 055, N. Prot. 00000791 del 28/03/2022

Num.Ord. TARIFFA	DESIGNAZIONE DEI LAVORI	unità di misura	DIMENSIONI				Quantità	IMPORTI		incid. %
			par.ug.	lung.	larg.	H/peso		unitario	TOTALE	
	RIPORTO								534'362,96	
	Sezione tipologica 3 Cordoli laterali *1,00* 169,00		1,00	169,00			169,00			
	SOMMANO...	m					169,00	18,46	3'119,74	0,158
	Parziale Marciapiedi (SbCat 4) euro								72'746,05	3,692
	Segnaletica orizzontale e verticale (SbCat 6)									
62 / 820 04.P83.A02.010	Segnaletica orizzontale in vernice spartitraffico rifrang ... rifrangente, in colore bianco o giallo, di larghezza cm 15 SpCat 12 - SETTORE VI1 Cat 1 - OPERE STRADALI E SISTEMAZ SUPERFICIALI SbCat 6 - Segnaletica orizzontale e verticale Sezione tipologica 6 Strisce bianche *5,00* 169,00		5,00	169,00			845,00			
	SOMMANO...	m					845,00	0,49	414,05	0,021
63 / 821 04.P80.A02.025	Cartelli stradali e pannelli integrativi normalizzati (ar ... roriflettente classe 2). Diam. 600 mm, sp. 15/10, Al, E.G. SpCat 12 - SETTORE VI1 Cat 1 - OPERE STRADALI E SISTEMAZ SUPERFICIALI SbCat 6 - Segnaletica orizzontale e verticale Segnali stradali circolari e ottagonali *4,000					4,000	4,00			
	SOMMANO...	cad					4,00	24,36	97,44	0,005
64 / 822 04.P80.A03.005	Cartelli stradali e pannelli integrativi normalizzati (ar ... roriflettente classe 2). Lato 330 mm, sp. 25/10, Al, E.G. SpCat 12 - SETTORE VI1 Cat 1 - OPERE STRADALI E SISTEMAZ SUPERFICIALI									
	A RIPORTARE								537'994,19	

COMMITTENTE:

Num.Ord. TARIFFA	DESIGNAZIONE DEI LAVORI	unità di misura	DIMENSIONI				Quantità	IMPORTI		incid. %
			par.ug.	lung.	larg.	H/peso		unitario	TOTALE	
	RIPORTO								537'994,19	
65 / 823 04.P84.A01.005	SbCat 6 - Segnaletica orizzontale e verticale Sezione tipo 4 Segnali stradali a forma quadrata *4,000 SOMMANO...	cad				4,000	4,00	11,59	46,36	0,002
66 / 824 04.P80.D01.005	Posa segnaletica verticale Posa in opera di pannello inte ... tipo di sostegno compreso sistema BAND- IT. Fino a mq 0.23 SpCat 12 - SETTORE VI1 Cat 1 - OPERE STRADALI E SISTEMAZ SUPERFICIALI SbCat 6 - Segnaletica orizzontale e verticale Sezione tipo 4 *8,000 SOMMANO...	cad				8,000	8,00	8,36	66,88	0,003
66 / 824 04.P80.D01.005	Sostegni per segnali stradali in uso nella citta' di Tori ... saggio con sistema BAND-IT (prs). Diam. 48 h fino a 2.80 m SpCat 12 - SETTORE VI1 Cat 1 - OPERE STRADALI E SISTEMAZ SUPERFICIALI SbCat 6 - Segnaletica orizzontale e verticale Sezione tipo 4 Palina segnaletica verticale *8,000 SOMMANO...	cad				8,000	8,00	16,23	129,84	0,007
67 / 825 04.P84.A03.005	Posa segnaletica verticale Posa in opera di qualsiasi tip ... ea e asportazione del materiale di risulta. Diam. <= 60 mm SpCat 12 - SETTORE VI1 Cat 1 - OPERE STRADALI E SISTEMAZ SUPERFICIALI SbCat 6 - Segnaletica orizzontale e verticale Sezione tipo 4 Posa sostegni tubolari * 8,000					8,000	8,00			
	A RIPORTARE						8,00		538'237,27	

COMMITTENTE:

Num.Ord. TARIFFA	DESIGNAZIONE DEI LAVORI	unità di misura	DIMENSIONI				Quantità	IMPORTI		incid. %
			par.ug.	lung.	larg.	H/peso		unitario	TOTALE	
	RIPORTO						8,00		538'237,27	
	SOMMANO...	cad					8,00	30,12	240,96	0,012
	Parziale Segnaletica orizzontale e verticale (SbCat 6) euro Parziale OPERE STRADALI E SISTEMAZ SUPERFICIALI (Cat 1) euro								995,53	0,051
	RETE SMALTIMENTO ACQUE METEORICHE (Cat 4) Scavi, demolizioni (SbCat 1)								222'294,00	11,283
68 / 581 01.A01.A90.005	Scavo in trincea a pareti verticali di materie di qualunq ... no alla profondita' di m 3 e per un volume di almeno m³ 1. SpCat 12 - SETTORE VI1 Cat 4 - RETE SMALTIMENTO ACQUE METEORICHE SbCat 1 - Scavi, demolizioni scavo tubazione c.a 600 * 150,00*1,500*[(218,00- 216,25)+0,30] scavo tubazione c.a 800 * 70,00*1,700*[(218,00- 215,95)+0,30] scavo tubazione c.a 1000 * 60,00*1,900*[(218,00- 216,15)+0,30] scavo tubazione c.a 1200 * 45,00*2,100*[(218,00- 214,00)/2+0,30]			150,00	1,500	2,050	461,25			
				70,00	1,700	2,350	279,65			
				60,00	1,900	2,150	245,10			
				45,00	2,100	2,300	217,35			
	SOMMANO...	m³					1'203,35	17,97	21'624,20	1,098
69 / 590 29.P15.A25.010	terra (compresa quella proveniente da siti contaminati), ... quelle di cui alla voce 17 05 03 (rif.codice CER 17 05 04) SpCat 12 - SETTORE VI1 Cat 4 - RETE SMALTIMENTO ACQUE METEORICHE SbCat 1 - Scavi, demolizioni scavo-reinterro									
	A RIPORTARE								560'102,43	

Num.Ord. TARIFFA	DESIGNAZIONE DEI LAVORI	unità di misura	DIMENSIONI				Quantità	IMPORTI		incid. %
			par.ug.	lung.	larg.	H/peso		unitario	TOTALE	
	RIPORTO								560'102,43	
	Vedi voce n° 581 [m³ 1 203.35] *1,80 Vedi voce n° 589 [m³ 837.35] *1,80			1,80			2'166,03			
				1,80			-1'507,23			
	Sommano positivi...	t					2'166,03			
	Sommano negativi...	t					-1'507,23			
	SOMMANO...	t					658,80	9,16	6'034,61	0,306
70 / 703 01.P26.A60.030	Trasporto e scarico di materiale di scavo, demolizione e/ ... trattamento autorizzato, da 10 km fino a 30 km di distanza SpCat 12 - SETTORE VI1 Cat 4 - RETE SMALTIMENTO ACQUE METEORICHE SbCat 1 - Scavi, demolizioni Vedi voce n° 590 [t 658.80] *[1/1,8]		0,56				368,93			
	SOMMANO...	m³					368,93	5,03	1'855,72	0,094
71 / 704 01.P26.A60.040	Trasporto e scarico di materiale di scavo, demolizione e/ ... mento per distanze superiori ai 30 km, per ogni chilometro SpCat 12 - SETTORE VI1 Cat 4 - RETE SMALTIMENTO ACQUE METEORICHE SbCat 1 - Scavi, demolizioni Vedi voce n° 703 [m³ 368.93] *20,00		20,00				7'378,60			
	SOMMANO...	m³					7'378,60	0,21	1'549,51	0,079
	Parziale Scavi, demolizioni (SbCat 1) euro								31'064,04	1,577
	Rinterri e ripristini (SbCat 9)									
72 / 587 01.A04.B15.010	Calcestruzzo per uso non strutturale confezionato a dosag ... ro d'armatura; conteggiate a parte. Eseguito con 150 kg/m³									
	A RIPORTARE								569'542,27	

Arrivo: AOO 055, N. Prot. 00000791 del 28/03/2022

COMMITTENTE:

Num.Ord. TARIFFA	DESIGNAZIONE DEI LAVORI	unità di misura	DIMENSIONI				Quantità	IMPORTI		incid. %
			par.ug.	lung.	larg.	H/peso		unitario	TOTALE	
	RIPORTO								569'542,27	
	SpCat 12 - SETTORE VI1 Cat 4 - RETE SMALTIMENTO ACQUE METEORICHE SbCat 9 - Rinterri e ripristini scavo tubazione c.a 600 * 150,00*1,500*0,250 scavo tubazione c.a 800 * 70,00*1,700*0,350 per rinfianco tubazione diam. 1000 *60,00*1,900* 0,400 per rinfianco tubazione diam. 1200 *45,00*2,100* 0,500			150,00	1,500	0,250	56,25			
				70,00	1,700	0,350	41,65			
				60,00	1,900	0,400	45,60			
				45,00	2,100	0,500	47,25			
	SOMMANO...	m³					190,75	67,89	12'950,02	0,657
73 / 588 01.A04.C40.005	Getto in opera di calcestruzzo cementizio per formazione ... camere di salto o di manovra e simili Eseguito in trincea SpCat 12 - SETTORE VI1 Cat 4 - RETE SMALTIMENTO ACQUE METEORICHE SbCat 9 - Rinterri e ripristini per getto *190,75						190,75			
	SOMMANO...	m³					190,75	35,02	6'680,07	0,339
74 / 589 01.A01.B90.010	Riempimento degli scavi in genere, eseguito con qualsiasi ... rnitura del materiale Eseguito con idei mezzi meccanici. SpCat 12 - SETTORE VI1 Cat 4 - RETE SMALTIMENTO ACQUE METEORICHE SbCat 9 - Rinterri e ripristini scavi - volume tubo e cls volume scavo Vedi voce n° 581 [m³ 1 203.35] volume cls Vedi voce n° 588 [m³ 190.75] volume tubi ca dn600 *[0,3*0,3*3,14]* 150,00 ca dn800 *[0,4*0,4*3,14]* 70,00 ca dn1000 *[0,5*0,5*3,14]* 60,00						1'203,35			
							-190,75			
			0,28	150,00			-42,00			
			0,50	70,00			-35,00			
			0,79	60,00			-47,40			
	A RIPORTARE						888,20		589'172,36	

COMMITTENTE:

Arrivo: AOO 055, N. Prot. 00000791 del 28/03/2022

Num.Ord. TARIFFA	DESIGNAZIONE DEI LAVORI	unità di misura	DIMENSIONI				Quantità	IMPORTI		incid. %
			par.ug.	lung.	larg.	H/peso		unitario	TOTALE	
	RIPORTO						888,20		589'172,36	
	ca dn1200 *[0,6*0,6*3,14]* 45,00		1,13	45,00			-50,85			
	Sommano positivi...	m³					1'203,35			
	Sommano negativi...	m³					-366,00			
	SOMMANO...	m³					837,35	6,76	5'660,49	0,287
75 / 591 01.A21.A44.005	Provvista sul luogo d'impiego di misto granulare stabiliz ... ogni m³ dato in opera costipato, esclusa la compattazione SpCat 12 - SETTORE VI1 Cat 4 - RETE SMALTIMENTO ACQUE METEORICHE SbCat 9 - Rinterri e ripristini sottofondo stradale tubazione c.a 600 *150,00* 1,500*0,250 tubazione c.a 800 *70,00* 1,700*0,250 tubazione c.a 1000 *60,00* 1,900*0,250 tubazione c.a 1200 *45,00* 2,100*0,250			150,00	1,500	0,250	56,25			
				70,00	1,700	0,250	29,75			
				60,00	1,900	0,250	28,50			
				45,00	2,100	0,250	23,63			
	SOMMANO...	m³					138,13	61,13	8'443,89	0,429
76 / 592 01.A21.A50.010	Compattazione con rullo pesante o vibrante dello strato d ... ea dalla direzione lavori Per spessore finito fino a 30 cm SpCat 12 - SETTORE VI1 Cat 4 - RETE SMALTIMENTO ACQUE METEORICHE SbCat 9 - Rinterri e ripristini compattazione terreno e misti cementato reinterro tubazione c.a 600 *2,00*150,00*1,500 reinterro tubazione c.a 800 *2,00*70,00*1,700 reinterro tubazione c.a 1000 *2,00*60,00*1,900 reinterro tubazione c.a 1200 *2,00*45,00*2,100			150,00	1,500		450,00			
				70,00	1,700		238,00			
				60,00	1,900		228,00			
				45,00	2,100		189,00			
	SOMMANO...	m²					1'105,00	1,39	1'535,95	0,078
77 / 593 01.A22.A80.033	Provvista e stesa di misto granulare bitumato (tout-									
	A RIPORTARE								604'812,69	

COMMITTENTE:

Arrivo: AOO 055, N. Prot. 00000791 del 28/03/2022

Num.Ord. TARIFFA	DESIGNAZIONE DEI LAVORI	unità di misura	DIMENSIONI				Quantità	IMPORTI		incid. %
			par.ug.	lung.	larg.	H/peso		unitario	TOTALE	
	RIPORTO								604'812,69	
	venan ... con vibrofinitrice per uno spessore compresso pari a cm 12 SpCat 12 - SETTORE VI1 Cat 4 - RETE SMALTIMENTO ACQUE METEORICHE SbCat 9 - Rinterri e ripristini ripristino stradale tubazione c.a 600 *150,00* 1,500 tubazione c.a 800 *70,00* 1,700 tubazione c.a 1000 *60,00* 1,900 tubazione c.a 1200 *45,00* 2,100			150,00	1,500	225,00				
	SOMMANO...	m ²		70,00	1,700	119,00				
	tubazione c.a 1000 *60,00* 1,900			60,00	1,900	114,00				
	tubazione c.a 1200 *45,00* 2,100			45,00	2,100	94,50				
	SOMMANO...	m ²				552,50	18,97	10'480,93	0,532	
	Parziale Rinterri e ripristini (SbCat 9) euro							45'751,35	2,322	
	Tubazioni e condotte (SbCat 10)									
78 / 582 08.A30.G21.015	Provvista e posa di tubi in c.a. turbocentrifugato (detti ... UNI 4920, UNI 9534, UNI 11364/2010. diametro interno cm 60 SpCat 12 - SETTORE VI1 Cat 4 - RETE SMALTIMENTO ACQUE METEORICHE SbCat 10 - Tubazioni e condotte condotta *150,00			150,00		150,00				
	SOMMANO...	m				150,00	120,75	18'112,50	0,919	
79 / 583 08.A30.G21.025	Provvista e posa di tubi in c.a. turbocentrifugato (detti ... UNI 4920, UNI 9534, UNI 11364/2010. diametro interno cm 80 SpCat 12 - SETTORE VI1 Cat 4 - RETE SMALTIMENTO ACQUE METEORICHE SbCat 10 - Tubazioni e condotte condotta *70,00			70,00		70,00				
	SOMMANO...	m				70,00	182,81	12'796,70	0,650	
	A RIPORTARE							646'202,82		

COMMITTENTE:

Arrivo: AOO 055, N. Prot. 00000791 del 28/03/2022

Num.Ord. TARIFFA	DESIGNAZIONE DEI LAVORI	unità di misura	DIMENSIONI				Quantità	IMPORTI		incid. %
			par.ug.	lung.	larg.	H/peso		unitario	TOTALE	
	RIPORTO								646'202,82	
80 / 584 08.A30.G21.030	Provvista e posa di tubi in c.a. turbocentrifugato (detti ... NI 4920, UNI 9534, UNI 11364/2010. diametro interno cm 100 SpCat 12 - SETTORE VI1 Cat 4 - RETE SMALTIMENTO ACQUE METEORICHE SbCat 10 - Tubazioni e condotte condotta *60,00			60,00			60,00			
	SOMMANO...	m				60,00	244,66	14'679,60	0,745	
81 / 585 08.A30.G21.040	Provvista e posa di tubi in c.a. turbocentrifugato (detti ... NI 4920, UNI 9534, UNI 11364/2010. diametro interno cm 120 SpCat 12 - SETTORE VI1 Cat 4 - RETE SMALTIMENTO ACQUE METEORICHE SbCat 10 - Tubazioni e condotte condotta *45,00			45,00			45,00			
	SOMMANO...	m				45,00	336,52	15'143,40	0,769	
82 / 586 08.A05.B21.005	Trattamento protettivo di superfici in calcestruzzo negli ... lventi, anticorrosivi antiacido.(spessore min. 300 micron) SpCat 12 - SETTORE VI1 Cat 4 - RETE SMALTIMENTO ACQUE METEORICHE SbCat 10 - Tubazioni e condotte verniciatura interna tubazioni diam 600 *[2*3,14*0,3]* 150,00 diam 800 *[2*3,14*0,4]* 70,00 diam 1000 *[2*3,14*0,5]* 60,00 diam 1200 *[2*3,14*0,6]* 45,00		1,88	150,00			282,00			
			2,51	70,00			175,70			
			3,14	60,00			188,40			
			3,77	45,00			169,65			
	SOMMANO...	m²					815,75	13,88	11'322,61	0,575
	A RIPORTARE								687'348,43	

Arrivo: AOO 055, N. Prot. 00000791 del 28/03/2022

COMMITTENTE:

Num.Ord. TARIFFA	DESIGNAZIONE DEI LAVORI	unità di misura	DIMENSIONI				Quantità	IMPORTI		incid. %
			par.ug.	lung.	larg.	H/peso		unitario	TOTALE	
	RIPORTO								687'348,43	
83 / 594 IDR.02	Parziale Tubazioni e condotte (SbCat 10) euro Pozzetti (SbCat 12) Realizzazione di cameretta in c.a. gettata in opera avent ... a in opera di gradini di discesa in acciaio INOX AISI 304. SpCat 12 - SETTORE VI1 Cat 4 - RETE SMALTIMENTO ACQUE METEORICHE SbCat 12 - Pozzetti per cameretta tratto diam. 600 *1,00 per cameretta tratto diam. 800 *1,00						1,00 1,00		72'054,81	3,657
	SOMMANO...	cadauno					2,00	3'713,22	7'426,44	0,377
84 / 595 08.A30.G69.005	Costruzione di pozzetto tubolare di qualunque profondita' ... cessario per dare l'opera finita a perfetta regola d'arte. SpCat 12 - SETTORE VI1 Cat 4 - RETE SMALTIMENTO ACQUE METEORICHE SbCat 12 - Pozzetti pozzetto ispez. tratto diam. 600 *3,00*2,050 pozzetto ispez. tratto diam. 800 *1,00*2,350 cameretta (messa in quota) tratto diam. 600\800 *2,00* 1,000		3,00 1,00 2,00			2,050 2,350 1,000	6,15 2,35 2,00			
	SOMMANO...	m					10,50	406,36	4'266,78	0,217
85 / 596 08.A25.F20.005	Fornitura e posa di chiusino di ispezione in ghisa sferoi ... aio rotondo, H 100 mm, Ø mm 850-passo d'uomo mm 600 minimi SpCat 12 - SETTORE VI1 Cat 4 - RETE SMALTIMENTO ACQUE METEORICHE SbCat 12 - Pozzetti chiusini pozzetti tratto diam. 600 *3,00						3,00			
	A RIPORTARE						3,00		699'041,65	

COMMITTENTE:

Num.Ord. TARIFFA	DESIGNAZIONE DEI LAVORI	unità di misura	DIMENSIONI				Quantità	IMPORTI		incid. %
			par.ug.	lung.	larg.	H/peso		unitario	TOTALE	
	RIPORTO						3,00		699'041,65	
	chiusini pozzetti tratto diam. 800 *1,00 chiusini camerette *2,00						1,00 2,00			
	SOMMANO...	cad					6,00	268,61	1'611,66	0,082
	Parziale Pozzetti (SbCat 12) euro Parziale RETE SMALTIMENTO ACQUE METEORICHE (Cat 4) euro								13'304,88	0,675
	RETE SMALTIMENTO ACQUE REFLUE (Cat 5) Scavi, demolizioni (SbCat 1)								162'175,08	8,232
86 / 199 01.A01.A85.005	Scavo in trincea, in vie già sistemate, a pareti vertica ... una distanza massima di m 300 Fino alla profondità di m 2 SpCat 12 - SETTORE VI1 Cat 5 - RETE SMALTIMENTO ACQUE REFLUE SbCat 1 - Scavi, demolizioni scavo tubazioni PVC DE 315 *55,00*0,915*2,000			55,00	0,915	2,000	100,65			
	SOMMANO...	m³					100,65	20,78	2'091,51	0,106
87 / 204 29.P15.A25.010	terra (compresa quella proveniente da siti contaminati), ... quelle di cui alla voce 17 05 03 (rif.codice CER 17 05 04) SpCat 12 - SETTORE VI1 Cat 5 - RETE SMALTIMENTO ACQUE REFLUE SbCat 1 - Scavi, demolizioni Vedi voce n° 201 [m³ 35.51] *1,80 tubazione DE315 *[0,175^ 2*3,14]*55,00*1,800 pacchetto stradale futuro * 1,80*55,00*0,915*0,400									
	SOMMANO...	t	1,80 0,10 1,80	55,00 55,00	1,800 0,915	0,400	63,92 9,90 36,23	9,16	1'008,06	0,051
	A RIPORTARE								703'752,88	

Num.Ord. TARIFFA	DESIGNAZIONE DEI LAVORI	unità di misura	DIMENSIONI				Quantità	IMPORTI		incid. %
			par.ug.	lung.	larg.	H/peso		unitario	TOTALE	
	RIPORTO								703'752,88	
88 / 705 01.P26.A60.030	Trasporto e scarico di materiale di scavo, demolizione e/ ... trattamento autorizzato, da 10 km fino a 30 km di distanza SpCat 12 - SETTORE VI1 Cat 5 - RETE SMALTIMENTO ACQUE REFLUE SbCat 1 - Scavi, demolizioni Vedi voce n° 204 [t 110.05] *[1/1,8]		0,56				61,63			
	SOMMANO...	m³					61,63	5,03	310,00	0,016
89 / 706 01.P26.A60.040	Trasporto e scarico di materiale di scavo, demolizione e/ ... mento per distanze superiori ai 30 km, per ogni chilometro SpCat 12 - SETTORE VI1 Cat 5 - RETE SMALTIMENTO ACQUE REFLUE SbCat 1 - Scavi, demolizioni Vedi voce n° 705 [m³ 61.63] *20,00		20,00				1'232,60			
	SOMMANO...	m³					1'232,60	0,21	258,85	0,013
	Parziale Scavi, demolizioni (SbCat 1) euro								3'668,42	0,186
	Rinterri e ripristini (SbCat 9)									
90 / 201 01.A04.B15.010	Calcestruzzo per uso non strutturale confezionato a dosaggio ... ro d'armatura; conteggiati a parte. Eseguito con 150 kg/m³ SpCat 12 - SETTORE VI1 Cat 5 - RETE SMALTIMENTO ACQUE REFLUE SbCat 9 - Rinterri e ripristini rinfiacco tubazione *55,00* 0,915*[0,315+0,50] A dedurre volume tubazione *[(0,175*2*3,14)]*55,00			55,00	0,915	0,815	41,01			
			0,10	55,00			-5,50			
	A RIPORTARE						35,51		704'321,73	

COMMITTENTE:

Arrivo: AOO 055, N. Prot. 00000791 del 28/03/2022

Num.Ord. TARIFFA	DESIGNAZIONE DEI LAVORI	unità di misura	DIMENSIONI				Quantità	IMPORTI		incid. %
			par.ug.	lung.	larg.	H/peso		unitario	TOTALE	
	RIPORTO						35,51		704'321,73	
	Sommano positivi...	m³					41,01			
	Sommano negativi...	m³					-5,50			
	SOMMANO...	m³					35,51	67,89	2'410,77	0,122
91 / 202 01.A04.C40.005	Getto in opera di calcestruzzo cementizio per formazione ... camere di salto o di manovra e simili Eseguito in trincea SpCat 12 - SETTORE VI1 Cat 5 - RETE SMALTIMENTO ACQUE REFLUE SbCat 9 - Rinterri e ripristini rinfiacco tubazione Vedi voce n° 201 [m³ 35.51]						35,51			
	SOMMANO...	m³					35,51	35,02	1'243,56	0,063
92 / 203 01.A01.B90.010	Riempimento degli scavi in genere, eseguito con qualsiasi ... nitura del materiale Eseguito con idonei mezzi meccanici. SpCat 12 - SETTORE VI1 Cat 5 - RETE SMALTIMENTO ACQUE REFLUE SbCat 9 - Rinterri e ripristini reinterro Vedi voce n° 199 [m³ 100.65] a dedurre volume calcestruzzo Vedi voce n° 201 [m³ 35.51] a dedurre volume tubazione DE315 *[0,175*2*3,14]* 55,00 a dedurre volume pacchetto stradale futuro *55,00* 0,915*0,400						100,65			
	Sommano positivi...	m³					100,65			
	Sommano negativi...	m³					-61,14			
	SOMMANO...	m³					39,51	6,76	267,09	0,014
93 / 205 01.A21.A44.005	Provvista sul luogo d'impiego di misto granulare stabiliz ... ogni m³ dato in opera costipato, esclusa la compattazione SpCat 12 - SETTORE VI1 Cat 5 - RETE									
	A RIPORTARE								708'243,15	

Arrivo: AOO 055, N. Prot. 00000791 del 28/03/2022

COMMITTENTE:

Num.Ord. TARIFFA	DESIGNAZIONE DEI LAVORI	unità di misura	DIMENSIONI				Quantità	IMPORTI		incid. %
			par.ug.	lung.	larg.	H/peso		unitario	TOTALE	
	RIPORTO								708'243,15	
94 / 206 01.A21.A50.010	SMALTIMENTO ACQUE REFLUE SbCat 9 - Rinterri e ripristini ripristino stradale *55,00* 0,915*0,250 SOMMANO...	m ³		55,00	0,915	0,250	12,58 <hr/> 12,58	61,13	769,02	0,039
95 / 207 01.A22.A80.033	Compattazione con rullo pesante o vibrante dello strato d ... ea dalla direzione lavori Per spessore finito fino a 30 cm SpCat 12 - SETTORE VI1 Cat 5 - RETE SMALTIMENTO ACQUE REFLUE SbCat 9 - Rinterri e ripristini ripristino stradale compattazione terreno e misto cementato *2,00* 55,00*0,915 SOMMANO...	m ²	2,00	55,00	0,915		100,65 <hr/> 100,65	1,39	139,90	0,007
96 / 200 08.A35.H70.140	Provvista e stesa di misto granulare bitumato (tout- venan ... con vibrofinitrice per uno spessore compresso pari a cm 12 SpCat 12 - SETTORE VI1 Cat 5 - RETE SMALTIMENTO ACQUE REFLUE SbCat 9 - Rinterri e ripristini ripristino stradale *55,00* 0,915 SOMMANO... Parziale Rinterri e ripristini (SbCat 9) euro Tubazioni e condotte (SbCat 10)	m ²		55,00	0,915		50,33 <hr/> 50,33	18,97	954,76	0,048
									5'785,10	0,294
	A RIPORTARE								710'106,83	

COMMITTENTE:

Num.Ord. TARIFFA	DESIGNAZIONE DEI LAVORI	unità di misura	DIMENSIONI				Quantità	IMPORTI		incid. %
			par.ug.	lung.	larg.	H/peso		unitario	TOTALE	
	RIPORTO								710'106,83	
	REFLUE SbCat 10 - Tubazioni e condotte tubazione *55,00			55,00			55,00			
	SOMMANO...	m				55,00	69,67	3'831,85	0,194	
	Parziale Tubazioni e condotte (SbCat 10) euro							3'831,85	0,194	
	Pozzetti (SbCat 12)									
97 / 208 08.A30.G69.005	Costruzione di pozzetto tubolare di qualunque profondita' ... cessario per dare l'opera finita a perfetta regola d'arte. SpCat 12 - SETTORE VI1 Cat 5 - RETE SMALTIMENTO ACQUE REFLUE SbCat 12 - Pozzetti pozzetti d'ispezione (n.1 H=2.00 m) *1,00*2,000		1,00			2,000	2,00			
	SOMMANO...	m				2,00	406,36	812,72	0,041	
98 / 209 08.A25.F20.005	Fornitura e posa di chiusino di ispezione in ghisa sferoi ... aio rotondo, H 100 mm, Ø mm 850-passo d'uomo mm 600 minimi SpCat 12 - SETTORE VI1 Cat 5 - RETE SMALTIMENTO ACQUE REFLUE SbCat 12 - Pozzetti chiusini pozzetti *1,00						1,00			
	SOMMANO...	cad				1,00	268,61	268,61	0,014	
99 / 287 IDR.06	Impianto di sollevamento fognario, con Portata 3.00 l/ s e ... in acciaio zincato. Portata 3.00 l/s, Prevalenza 5.50 m. SpCat 12 - SETTORE VI1 Cat 5 - RETE SMALTIMENTO ACQUE REFLUE SbCat 12 - Pozzetti sollevamento *1,00						1,00			
	SOMMANO...	a corpo				1,00	15'627,79	15'627,79	0,793	
	A RIPORTARE							730'647,80		

COMMITTENTE:

Num.Ord. TARIFFA	DESIGNAZIONE DEI LAVORI	unità di misura	DIMENSIONI				Quantità	IMPORTI		incid. %
			par.ug.	lung.	larg.	H/peso		unitario	TOTALE	
	RIPORTO								730'647,80	
	Parziale Pozzetti (SbCat 12) euro Parziale RETE SMALTIMENTO ACQUE REFLUE (Cat 5) euro								16'709,12	0,848
	RETE ILLUMINAZIONE PUBBLICA (Cat 6) Tubazioni e condotte (SbCat 10)								29'994,49	1,522
100 / 345 13.P02.A05.005	Fornitura e posa in opera di quanto occorrente per la for ... ta e terreno vegetale per lo strato superficiale di cm 20; SpCat 12 - SETTORE VI1 Cat 6 - RETE ILLUMINAZIONE PUBBLICA SbCat 10 - Tubazioni e condotte 160,00			160,00			160,00			
	SOMMANO...	m					160,00	22,37	3'579,20	0,182
101 / 351 13.P05.B05.025	Fornitura e posa in opera di cavo tipo FG16OR16 0,6/ 1Kv, ... mmq in cavidotto sotterraneo, tubo o palo già predisposti; SpCat 12 - SETTORE VI1 Cat 6 - RETE ILLUMINAZIONE PUBBLICA SbCat 10 - Tubazioni e condotte Circuito C1 Settore PA1 * 4,00*140,00 Circuito C2 Settori VI1-PK1 *4,00*160,00		4,00	140,00			560,00			
			4,00	160,00			640,00			
	SOMMANO...	m					1'200,00	2,76	3'312,00	0,168
102 / 353 13.P05.B05.040	Fornitura e posa in opera di cavo tipo FG16OR16 0,6/ 1Kv, ... mmq in cavidotto sotterraneo, tubo o palo già predisposti; SpCat 12 - SETTORE VI1 Cat 6 - RETE ILLUMINAZIONE PUBBLICA									
	A RIPORTARE								737'539,00	

COMMITTENTE:

Arrivo: AOO 055, N. Prot. 00000791 del 28/03/2022

Num.Ord. TARIFFA	DESIGNAZIONE DEI LAVORI	unità di misura	DIMENSIONI				Quantità	IMPORTI		incid. %
			par.ug.	lung.	larg.	H/peso		unitario	TOTALE	
	RIPORTO								737'539,00	
103 / 354 13.P06.A15.005	SbCat 10 - Tubazioni e condotte 6,00*11,00 SOMMANO...	m	6,00	11,00			66,00 <hr/> 66,00	1,26	83,16	0,004
	Fornitura e posa in opera entro tubi, pali o su fune meta ... io conduttori, compresa eventuale nastratura di serraggio; SpCat 12 - SETTORE VI1 Cat 6 - RETE ILLUMINAZIONE PUBBLICA SbCat 10 - Tubazioni e condotte 6,00*1,00 SOMMANO...	m	6,00	1,00			6,00 <hr/> 6,00	5,34	32,04	0,002
104 / 355 13.P06.A15.015	Fornitura e posa in opera entro tubo o cunicolo, di tubaz ... 50 mm a protezione meccanica e dielettrica dei conduttori; SpCat 12 - SETTORE VI1 Cat 6 - RETE ILLUMINAZIONE PUBBLICA SbCat 10 - Tubazioni e condotte 6,00*3,50 SOMMANO...	m	6,00	3,50			21,00 <hr/> 21,00	7,42	155,82	0,008
	Parziale Tubazioni e condotte (SbCat 10) euro Pozzetti (SbCat 12)								7'162,22	0,364
105 / 346 13.P02.A45.005	Fornitura e posa in opera di quanto occorrente per la for ... EN 124, compreso l'eventuale taglio della pavimentazione. SpCat 12 - SETTORE VI1 Cat 6 - RETE ILLUMINAZIONE PUBBLICA SbCat 12 - Pozzetti 8,00 SOMMANO...	cad					8,00 <hr/> 8,00	308,55	2'468,40	0,125
	A RIPORTARE								740'278,42	

COMMITTENTE:

Arrivo: AOO 055, N. Prot. 00000791 del 28/03/2022

Num.Ord. TARIFFA	DESIGNAZIONE DEI LAVORI	unità di misura	DIMENSIONI				Quantità	IMPORTI		incid. %
			par.ug.	lung.	larg.	H/peso		unitario	TOTALE	
	RIPORTO								740'278,42	
106 / 356 13.P06.A10.020	Formazione di derivazione su cavo unipolare con sezioni d ... resina epossidica a 2 componenti, morsetto a compressione; SpCat 12 - SETTORE VI1 Cat 6 - RETE ILLUMINAZIONE PUBBLICA SbCat 12 - Pozzetti 4,00						4,00			
	SOMMANO...	cad					4,00	52,02	208,08	0,011
	Parziale Pozzetti (SbCat 12) euro								2'676,48	0,136
	Componenti principali impianti tecnologici (SbCat 13)									
107 / 347 13.P02.B05.030	Fornitura e posa in opera, in marciapiede e pavimentazioni ... con cls RBK 15N/mm ² , delle dimensioni di 100x100x120 cm; SpCat 12 - SETTORE VI1 Cat 6 - RETE ILLUMINAZIONE PUBBLICA SbCat 13 - Componenti principali impianti tecnologici 6,00						6,00			
	SOMMANO...	cad					6,00	149,11	894,66	0,045
108 / 348 13.P03.A15.025	Fornitura e posa in opera in basamento predisposto di pal ... compresa la fornitura di sabbia e malta per il fissaggio; SpCat 12 - SETTORE VI1 Cat 6 - RETE ILLUMINAZIONE PUBBLICA SbCat 13 - Componenti principali impianti tecnologici 6,00						6,00			
	SOMMANO...	cad					6,00	394,06	2'364,36	0,120
	A RIPORTARE								743'745,52	

Arrivo: AOO 055, N. Prot. 00000791 del 28/03/2022

COMMITTENTE:

Num.Ord. TARIFFA	DESIGNAZIONE DEI LAVORI	unità di misura	DIMENSIONI				Quantità	IMPORTI		incid. %
			par.ug.	lung.	larg.	H/peso		unitario	TOTALE	
	RIPORTO								743'745,52	
109 / 349 13.P04.A05.005	Verniciatura di palo o braccio in opera o presso stabilim ... o di cui la prima RAL 6010 e la seconda a finire RAL 6009; SpCat 12 - SETTORE VI1 Cat 6 - RETE ILLUMINAZIONE PUBBLICA SbCat 13 - Componenti principali impianti tecnologici Palo *6,00*0,300*11,000		6,00		0,300	11,000	19,80			
	SOMMANO...	m ²				19,80		31,73	628,25	0,032
110 / 350 13.P04.A10.010	Formazione di codifica alfanumerica su palo o su muro con ... compreso l'uso del nastro adesivo per delimitazione campo; SpCat 12 - SETTORE VI1 Cat 6 - RETE ILLUMINAZIONE PUBBLICA SbCat 13 - Componenti principali impianti tecnologici 6,00					6,00				
	SOMMANO...	cad				6,00		10,47	62,82	0,003
111 / 352 13.P06.A05.010	Fornitura e posa in opera entro cassetta già predisposta ... allacciamento di conduttori sino alla sezione di 2x18 mmq; SpCat 12 - SETTORE VI1 Cat 6 - RETE ILLUMINAZIONE PUBBLICA SbCat 13 - Componenti principali impianti tecnologici 6,00					6,00				
	SOMMANO...	cad				6,00		17,69	106,14	0,005
112 / 357 13.P07.A05.020	Posa in opera di apparecchio di illuminazione su braccio ... a della lampada e									
	A RIPORTARE								744'542,73	

Arrivo: AOO 055, N. Prot. 00000791 del 28/03/2022

COMMITTENTE:

Num.Ord. TARIFFA	DESIGNAZIONE DEI LAVORI	unità di misura	DIMENSIONI				Quantità	IMPORTI		incid. %
			par.ug.	lung.	larg.	H/peso		unitario	TOTALE	
	RIPORTO								744'542,73	
	l'esecuzione dei collegamenti elettrici; SpCat 12 - SETTORE VI1 Cat 6 - RETE ILLUMINAZIONE PUBBLICA SbCat 13 - Componenti principali impianti tecnologici 6,00						6,00			
	SOMMANO...	cad					6,00	36,75	220,50	0,011
113 / 358 13.P09.A05.005	Formazione della struttura muraria per il fissaggio di qu ... assaforma, i tubi in PEAD 110 mm e quant'altro necessario; SpCat 12 - SETTORE VI1 Cat 6 - RETE ILLUMINAZIONE PUBBLICA SbCat 13 - Componenti principali impianti tecnologici 1,00						1,00			
	SOMMANO...	cad					1,00	172,41	172,41	0,009
114 / 359 13.P09.A10.005	Fornitura e posa in opera di quadro I.P. tipo da esterno ... cuzione dei collegamenti elettrici sul settore di potenza; SpCat 12 - SETTORE VI1 Cat 6 - RETE ILLUMINAZIONE PUBBLICA SbCat 13 - Componenti principali impianti tecnologici 1,00						1,00			
	SOMMANO...	cad					1,00	4'958,00	4'958,00	0,252
115 / 360 EL.01	F.O. Armatura stradale tipo AEC modello ITALO 1 0F3 3,5-3M STW LED 57W 525mA 3000K IP66 per installazione su palo SpCat 12 - SETTORE VI1 Cat 6 - RETE ILLUMINAZIONE PUBBLICA SbCat 13 - Componenti									
	A RIPORTARE								749'893,64	

COMMITTENTE:

Arrivo: AOO 055, N. Prot. 00000791 del 28/03/2022

Num.Ord. TARIFFA	DESIGNAZIONE DEI LAVORI	unità di misura	DIMENSIONI				Quantità	IMPORTI		incid. %
			par.ug.	lung.	larg.	H/peso		unitario	TOTALE	
	RIPORTO								749'893,64	
	principali impianti tecnologici 6,00						6,00			
	SOMMANO...	cadauno					6,00	454,27	2'725,62	0,138
	Parziale Componenti principali impianti tecnologici (SbCat 13) euro								12'132,76	0,616
	Parziale RETE ILLUMINAZIONE PUBBLICA (Cat 6) euro								21'971,46	1,115
	RETE MT/BT (Cat 7) Scavi, demolizioni (SbCat 1)									
116 / 141 14.P01.A20.005	Scavo in trincea, meccanico o manuale, di larghezza commi ... to di trattamento autorizzato fino a m 2,00 di profondità' SpCat 12 - SETTORE VI1 Cat 7 - RETE MT/BT SbCat 1 - Scavi, demolizioni Scavo MT *190,00*1,000* 1,500 Scavo BT *210,00*1,400* 1,400			190,00	1,000	1,500	285,00			
				210,00	1,400	1,400	411,60			
	SOMMANO...	m³					696,60	23,05	16'056,63	0,815
	Parziale Scavi, demolizioni (SbCat 1) euro								16'056,63	0,815
	Rinterri e ripristini (SbCat 9)									
117 / 144 14.P02.A05.005	Ricolmatura degli scavi, meccanica o manuale, utilizzando ... orizzata dall'Ente appaltante. con materiale a bordo scavo SpCat 12 - SETTORE VI1 Cat 7 - RETE MT/BT SbCat 9 - Rinterri e ripristini Scavo MT *190,00*1,000* 0,500 Scavo BT *210,00*1,400* 0,500			190,00	1,000	0,500	95,00			
				210,00	1,400	0,500	147,00			
	SOMMANO...	m³					242,00	10,46	2'531,32	0,128
	A RIPORTARE								771'207,21	

COMMITTENTE:

Arrivo: AOO 055, N. Prot. 00000791 del 28/03/2022

Num.Ord. TARIFFA	DESIGNAZIONE DEI LAVORI	unità di misura	DIMENSIONI				Quantità	IMPORTI		incid. %
			par.ug.	lung.	larg.	H/peso		unitario	TOTALE	
	RIPORTO								771'207,21	
118 / 145 14.P02.A10.005	Ricolmatura degli scavi con la provvista a pie d'opera di ... ia o limo) esecuzione dei prescritti costipamenti a strati SpCat 12 - SETTORE VI1 Cat 7 - RETE MT/BT SbCat 9 - Rinterri e ripristini Scavo MT *190,00*1,000*0,450 Scavo BT *210,00*1,400*0,450			190,00	1,000	0,450	85,50			
				210,00	1,400	0,450	132,30			
	SOMMANO...	m³					217,80	31,40	6'838,92	0,347
	Parziale Rinterri e ripristini (SbCat 9) euro								9'370,24	0,476
	Tubazioni e condotte (SbCat 10)									
119 / 142 06.A10.B04.045	F.O. Fornitura in opera di tubazione in polietilene a dop F.O. di tubo corrugato doppia parete per cavidotto D.160 SpCat 12 - SETTORE VI1 Cat 7 - RETE MT/BT SbCat 10 - Tubazioni e condotte Rete MT *6,00*180,00 Rete MT - Cabine MT/BT *4,00*10,00 Rete BT *8,00*180,00 Rete BT - Cabine MT/BT *4,00*10,00 Rete BT - QE *2,00*10,00		6,00	180,00			1'080,00			
			4,00	10,00			40,00			
			8,00	180,00			1'440,00			
			4,00	10,00			40,00			
			2,00	10,00			20,00			
	SOMMANO...	m					2'620,00	10,13	26'540,60	1,347
120 / 143 14.P03.A80.005	Posa in opera di nastro segnaletico, di fornitura, al di sopra di 20 cm dalla protezione meccanica dei cavi posati SpCat 12 - SETTORE VI1 Cat 7 - RETE MT/BT SbCat 10 - Tubazioni e condotte 2620,00			2620,00			2'620,00			
	SOMMANO...	m					2'620,00	0,78	2'043,60	0,104
	A RIPORTARE								806'630,33	

ARRIVO: AOO 055, N. Prot. 00000791 del 28/03/2022
COMMITTENTE:

Num.Ord. TARIFFA	DESIGNAZIONE DEI LAVORI	unità di misura	DIMENSIONI				Quantità	IMPORTI		incid. %
			par.ug.	lung.	larg.	H/peso		unitario	TOTALE	
	RIPORTO								806'630,33	
121 / 151 EL.04	Parziale Tubazioni e condotte (SbCat 10) euro Componenti principali impianti tecnologici (SbCat 13) F.O.Cabina elettrica prefabbricata SpCat 12 - SETTORE VI1 Cat 7 - RETE MT/BT SbCat 13 - Componenti principali impianti tecnologici 1,00						1,00		28'584,20	1,451
	SOMMANO... a corpo						1,00	32'101,04	32'101,04	1,629
	Parziale Componenti principali impianti tecnologici (SbCat 13) euro Parziale RETE MT/BT (Cat 7) euro								32'101,04	1,629
	RETI TELEMATICHE (Cat 8) Scavi, demolizioni (SbCat 1)								86'112,11	4,371
122 / 162 01.A01.A65.010	Scavo a sezione obbligata o a sezione ristretta per posa ... in presenza di acqua fino ad un battente massimo di 20 cm SpCat 12 - SETTORE VI1 Cat 8 - RETI TELEMATICHE SbCat 1 - Scavi, demolizioni 180,00*0,700*1,000			180,00	0,700	1,000	126,00			
	SOMMANO... m³						126,00	11,06	1'393,56	0,071
	Parziale Scavi, demolizioni (SbCat 1) euro								1'393,56	0,071
123 / 163 01.A01.B87.020	Rinterri e ripristini (SbCat 9) Reinterro degli scavi in genere, con le materie di scavo ... stipazione e regolarizzazione Eseguito									
	A RIPORTARE								840'124,93	

Arrivo: AOO 055, N. Prot. 00000791 del 28/03/2022

COMMITTENTE:

Num.Ord. TARIFFA	DESIGNAZIONE DEI LAVORI	unità di misura	DIMENSIONI				Quantità	IMPORTI		incid. %
			par.ug.	lung.	larg.	H/peso		unitario	TOTALE	
	RIPORTO								840'124,93	
	con mezzo meccanico SpCat 12 - SETTORE VI1 Cat 8 - RETI TELEMATICHE SbCat 9 - Rinterri e ripristini 180,00*0,700*0,500			180,00	0,700	0,500	63,00			
	SOMMANO...	m³					63,00	8,03	505,89	0,026
124 / 451 01.P03.A60.005	Sabbia granita di cava SpCat 12 - SETTORE VI1 Cat 8 - RETI TELEMATICHE SbCat 9 - Rinterri e ripristini 180,00*0,700*0,500			180,00	0,700	0,500	63,00			
	SOMMANO...	m³					63,00	30,99	1'952,37	0,099
	Parziale Rinterri e ripristini (SbCat 9) euro								2'458,26	0,125
	Tubazioni e condotte (SbCat 10)									
125 / 164 06.A10.B04.015	F.O. Fornitura in opera di tubazione in polietilene a dop ... i. F.O. di tubo corrugato doppia parete per cavidotto D.63 SpCat 12 - SETTORE VI1 Cat 8 - RETI TELEMATICHE SbCat 10 - Tubazioni e condotte 3,00*180,00		3,00	180,00			540,00			
	SOMMANO...	m					540,00	4,34	2'343,60	0,119
126 / 165 06.A10.B04.040	F.O. Fornitura in opera di tubazione in polietilene a dop F.O. di tubo corrugato doppia parete per cavidotto D.140 SpCat 12 - SETTORE VI1 Cat 8 - RETI TELEMATICHE SbCat 10 - Tubazioni e condotte 2,00*180,00		2,00	180,00			360,00			
	SOMMANO...	m					360,00	8,26	2'973,60	0,151
127 / 166	F.O. Nastro verde di									
	A RIPORTARE								847'900,39	

COMMITTENTE:

Arrivo: AOO 055, N. Prot. 00000791 del 28/03/2022

Num.Ord. TARIFFA	DESIGNAZIONE DEI LAVORI	unità di misura	DIMENSIONI				Quantità	IMPORTI		incid. %
			par.ug.	lung.	larg.	H/peso		unitario	TOTALE	
	RIPORTO								847'900,39	
EL.06	segnalazione con dicitura "TELECOMUNICAZIONI" SpCat 12 - SETTORE V11 Cat 8 - RETI TELEMATICHE SbCat 10 - Tubazioni e condotte 5,00*180,00		5,00	180,00			900,00			
	SOMMANO...	m					900,00	0,78	702,00	0,036
	Parziale Tubazioni e condotte (SbCat 10) euro								6'019,20	0,306
	Pozzetti (SbCat 12)									
128 / 167 EL.05	F.O. Pozzetto di ispezione per canalizzazione reti di telecomunicazione 1200x800mm completo di chiusino D400 SpCat 12 - SETTORE V11 Cat 8 - RETI TELEMATICHE SbCat 12 - Pozzetti 6,00						6,00			
	SOMMANO...	a corpo					6,00	1'198,32	7'189,92	0,365
	Parziale Pozzetti (SbCat 12) euro Parziale RETI TELEMATICHE (Cat 8) euro								7'189,92	0,365
	RACCOLTA ACQUE SUPERFICIALI (Cat 9) Scavi, demolizioni (SbCat 1)								17'060,94	0,866
129 / 762 01.A01.A85.005	Scavo in trincea, in vie già sistemate, a pareti vertica ... una distanza massima di m 300 Fino alla profondità di m 2 SpCat 12 - SETTORE V11 Cat 9 - RACCOLTA ACQUE SUPERFICIALI SbCat 1 - Scavi, demolizioni Per raccolta acque con caditoie - PVC DE 200 * [12,00*2]*4,00*0,600*1,000		24,00	4,00	0,600	1,000	57,60			
	A RIPORTARE						57,60		855'792,31	

COMMITTENTE:

Arrivo: AOO 055, N. Prot. 00000791 del 28/03/2022

Num.Ord. TARIFFA	DESIGNAZIONE DEI LAVORI	unità di misura	DIMENSIONI				Quantità	IMPORTI		incid. %
			par.ug.	lung.	larg.	H/peso		unitario	TOTALE	
	RIPORTO						57,60		855'792,31	
130 / 766 29.P15.A25.010	SOMMANO... terra (compresa quella proveniente da siti contaminati), ... quelle di cui alla voce 17 05 03 (rif.codice CER 17 05 04) SpCat 12 - SETTORE VI1 Cat 9 - RACCOLTA ACQUE SUPERFICIALI SbCat 1 - Scavi, demolizioni scavo-reinterro Vedi voce n° 762 [m³ 57.60] *1,80 Vedi voce n° 763 [m³ 28.80] *1,80	m³					57,60	20,78	1'196,93	0,061
	Sommano positivi... Sommano negativi...	t t		1,80 1,80			103,68 -51,84			
	SOMMANO...	t					103,68 -51,84			
	SOMMANO...	t					51,84	9,16	474,85	0,024
131 / 771 01.P26.A60.030	Trasporto e scarico di materiale di scavo, demolizione e/ ... trattamento autorizzato, da 10 km fino a 30 km di distanza SpCat 12 - SETTORE VI1 Cat 9 - RACCOLTA ACQUE SUPERFICIALI SbCat 1 - Scavi, demolizioni Vedi voce n° 766 [t 51.84] * [1/1,8]		0,56				29,03			
	SOMMANO...	m³					29,03	5,03	146,02	0,007
132 / 772 01.P26.A60.040	Trasporto e scarico di materiale di scavo, demolizione e/ ... mento per distanze superiori ai 30 km, per ogni chilometro SpCat 12 - SETTORE VI1 Cat 9 - RACCOLTA ACQUE SUPERFICIALI SbCat 1 - Scavi, demolizioni Vedi voce n° 771 [m³ 29.03] *20,00		20,00				580,60			
	SOMMANO...	m³					580,60	0,21	121,93	0,006
	A RIPORTARE								857'732,04	

COMMITTENTE:

Arrivo: AOO 055, N. Prot. 00000791 del 28/03/2022

Num.Ord. TARIFFA	DESIGNAZIONE DEI LAVORI	unità di misura	DIMENSIONI				Quantità	IMPORTI		incid. %
			par.ug.	lung.	larg.	H/peso		unitario	TOTALE	
	RIPORTO								857'732,04	
133 / 763 01.A01.B87.020	Parziale Scavi, demolizioni (SbCat 1) euro Rinterri e ripristini (SbCat 9) Reinterro degli scavi in genere, con le materie di scavo ... stipazione e regolarizzazione Eseguito con mezzo meccanico SpCat 12 - SETTORE VI1 Cat 9 - RACCOLTA ACQUE SUPERFICIALI SbCat 9 - Rinterri e ripristini Per raccolta acque con caditoie - PVC DE 200 * [12*2]*4,00*0,600*[1,00-0,50]		24,00	4,00	0,600	0,500	28,80		1'939,73	0,098
	SOMMANO...	m³					28,80	8,03	231,26	0,012
134 / 764 01.A04.B15.010	Calcestruzzo per uso non strutturale confezionato a dosag ... ro d'armatura; conteggiati a parte. Eseguito con 150 kg/m³ SpCat 12 - SETTORE VI1 Cat 9 - RACCOLTA ACQUE SUPERFICIALI SbCat 9 - Rinterri e ripristini Per raccolta acque con caditoie - PVC DE 200 * [12*2]*4,00*0,600*[1,00-0,50] a dedurre volume tubazione *[(0,1^2*3,14)]*[12*2*4]		24,00	4,00	0,600	0,500	28,80			
	Sommano positivi...	m³					28,80			
	Sommano negativi...	m³	0,03	96,00			-2,88			
	SOMMANO...	m³					25,92	67,89	1'759,71	0,089
135 / 765 01.A04.C40.005	Getto in opera di calcestruzzo cementizio per formazione ... camere di salto o di manovra e simili Eseguito in trincea SpCat 12 - SETTORE VI1 Cat 9 - RACCOLTA ACQUE SUPERFICIALI SbCat 9 - Rinterri e ripristini Vedi voce n° 764 [m³ 25.92]						25,92			
	A RIPORTARE						25,92		859'723,01	

COMMITTENTE:

Arrivo: AOO 055, N. Prot. 00000791 del 28/03/2022

Num.Ord. TARIFFA	DESIGNAZIONE DEI LAVORI	unità di misura	DIMENSIONI				Quantità	IMPORTI		incid. %
			par.ug.	lung.	larg.	H/peso		unitario	TOTALE	
	RIPORTO						25,92		859'723,01	
	SOMMANO...	m ³					25,92	35,02	907,72	0,046
	Parziale Rinterri e ripristini (SbCat 9) euro								2'898,69	0,147
	Tubazioni e condotte (SbCat 10)									
136 / 769 08.A35.H10.170	Provvista e posa in opera di tubi in PVC rigido per fogna ... ola serie SN 8 kN/m ² SDR 34: del diametro esterno di cm 20 SpCat 12 - SETTORE VI1 Cat 9 - RACCOLTA ACQUE SUPERFICIALI SbCat 10 - Tubazioni e condotte Per raccolta acque con caditoie - PVC DE 200 * [12*2]*4,00		24,00	4,00			96,00			
	SOMMANO...	m					96,00	21,42	2'056,32	0,104
	Parziale Tubazioni e condotte (SbCat 10) euro								2'056,32	0,104
	Pozzetti (SbCat 12)									
137 / 767 08.A55.N06.005	Costruzione di cameretta per la raccolta delle acque stra ... sa la provvista e posa della griglia e del telaio in ghisa SpCat 12 - SETTORE VI1 Cat 9 - RACCOLTA ACQUE SUPERFICIALI SbCat 12 - Pozzetti Per caditoie *[12*2]		24,00				24,00			
	SOMMANO...	cad					24,00	98,57	2'365,68	0,120
138 / 768 08.A25.F30.050	Fornitura in opera di griglie in ghisa sferoidale a norma ... occante, classe c 250 - dim 450 x 450 mm, peso 20 kg circa SpCat 12 - SETTORE VI1 Cat 9 - RACCOLTA ACQUE SUPERFICIALI SbCat 12 - Pozzetti Per caditoie *[12*2]		24,00				24,00			
	A RIPORTARE						24,00		865'052,73	

COMMITTENTE:

Num.Ord. TARIFFA	DESIGNAZIONE DEI LAVORI	unità di misura	DIMENSIONI				Quantità	IMPORTI		incid. %
			par.ug.	lung.	larg.	H/peso		unitario	TOTALE	
	RIPORTO						24,00		865'052,73	
139 / 770 08.A55.N03.005	Allacciamento di immissione stradale compresa la perforaz ... con malta cementizia e scaglie di mattone al canale bianco SpCat 12 - SETTORE VI1 Cat 9 - RACCOLTA ACQUE SUPERFICIALI SbCat 12 - Pozzetti per allacci caditoie *[12*2]	cad	24,00				24,00	266,34	6'392,16	0,324
	SOMMANO...	cad					24,00	125,47	3'011,28	0,153
	Parziale Pozzetti (SbCat 12) euro								11'769,12	0,597
	Parziale RACCOLTA ACQUE SUPERFICIALI (Cat 9) euro								18'663,86	0,947
	Parziale SETTORE VI1 (SpCat 12) euro								558'271,94	28,336
	A RIPORTARE								874'456,17	

Arrivo: AOO 055, N. Prot. 00000791 del 28/03/2022

COMMITTENTE:

Num.Ord. TARIFFA	DESIGNAZIONE DEI LAVORI	unità di misura	DIMENSIONI				Quantità	IMPORTI		incid. %
			par.ug.	lung.	larg.	H/peso		unitario	TOTALE	
	RIPORTO								874'456,17	
140 / 91 01.A01.A10.010	SETTORE PK1 (SpCat 17) OPERE STRADALI E SISTEMAZ SUPERFICIALI (Cat 1) Scavi, demolizioni (SbCat 1) Scavo generale, di sbancamento o splateamento a sezione a ... in presenza di acqua fino ad un battente massimo di 20 cm SpCat 17 - SETTORE PK1 Cat 1 - OPERE STRADALI E SISTEMAZ SUPERFICIALI SbCat 1 - Scavi, demolizioni Parcheggio Scotico superficiale (s=50cm) *7550,00*0,500 Scavo cumulo esistente per rilevato stradale *13212,50 SOMMANO...	m ³		7550,00			3'775,00 13'212,50 <u>16'987,50</u>	3,89	66'081,38	3,354
141 / 733 01.P26.A60.030	Trasporto e scarico di materiale di scavo, demolizione e/ ... trattamento autorizzato, da 10 km fino a 30 km di distanza SpCat 17 - SETTORE PK1 Cat 1 - OPERE STRADALI E SISTEMAZ SUPERFICIALI SbCat 1 - Scavi, demolizioni Scotico superficiale (s=50cm) *3775,000 SOMMANO...	m ³				3775,000 <u>3'775,00</u> 3'775,00	5,03	18'988,25	0,964	
142 / 734 01.P26.A60.040	Trasporto e scarico di materiale di scavo, demolizione e/ ... mento per distanze superiori ai 30 km, per ogni chilometro SpCat 17 - SETTORE PK1 Cat 1 - OPERE STRADALI E SISTEMAZ SUPERFICIALI SbCat 1 - Scavi,									
	A RIPORTARE								959'525,80	

COMMITTENTE:

Arrivo: AOO 055, N. Prot. 00000791 del 28/03/2022

Num.Ord. TARIFFA	DESIGNAZIONE DEI LAVORI	unità di misura	DIMENSIONI				Quantità	IMPORTI		incid. %
			par.ug.	lung.	larg.	H/peso		unitario	TOTALE	
	RIPORTO								959'525,80	
143 / 740 29.P15.A25.010	demolizioni Scotico superficiale (s=50cm) *20,00*3775,000 SOMMANO...	m³	20,00			3775,000	75'500,00 75'500,00	0,21	15'855,00	0,805
144 / 94 01.A21.A20.005	terra (compresa quella proveniente da siti contaminati), ... quelle di cui alla voce 17 05 03 (rif.codice CER 17 05 04) SpCat 17 - SETTORE PK1 Cat 1 - OPERE STRADALI E SISTEMAZ SUPERFICIALI SbCat 1 - Scavi, demolizioni Sezione tipologica 1 Scotico superficiale (s=50cm) *1,80*3775,000 SOMMANO...	t	1,80			3775,000	6'795,00 6'795,00	9,16	62'242,20	3,159
	Parziale Scavi, demolizioni (SbCat 1) euro								163'166,83	8,282
	Corpo stradale (SbCat 3)									
144 / 94 01.A21.A20.005	Spandimento di materiali vari per spessori superiori a cm ... schetto stabilizzato e simili, sparsi con mezzi meccanici. SpCat 17 - SETTORE PK1 Cat 1 - OPERE STRADALI E SISTEMAZ SUPERFICIALI SbCat 3 - Corpo stradale Rilevato stradale recuperato da scavo cumulo esistente *7550,00* 1,250 riempimento scotico * 7550,00*0,500 SOMMANO...	m³		7550,00 7550,00		1,250 0,500	9'437,50 3'775,00	6,70	88'523,75	4,493
145 / 107 01.P28.A15.030	Geotessile non tessuto a filo continuo al 100% di propile ... ell'erosione, impianti sportivi, giardini pensili g/m² 280 SpCat 17 - SETTORE PK1 Cat 1 - OPERE STRADALI									
	A RIPORTARE								1'126'146,75	

COMMITTENTE:

Arrivo: AOO 055, N. Prot. 00000791 del 28/03/2022

Num.Ord. TARIFFA	DESIGNAZIONE DEI LAVORI	unità di misura	DIMENSIONI				Quantità	IMPORTI		incid. %
			par.ug.	lung.	larg.	H/peso		unitario	TOTALE	
	RIPORTO								1'126'146,75	
146 / 108 01.A21.G55.005	E SISTEMAZ SUPERFICIALI SbCat 3 - Corpo stradale Geotessile corselli e viabilità *1,10*3410,000 SOMMANO...	m²	1,10			3410,000	3'751,00	1,61	6'039,11	0,307
147 / 109 01.A21.A40.005	Posa di geotessile su terreni e manufatti gia'predisposti ... o e cucito a regola d'arte In fibra di poliestere o simile SpCat 17 - SETTORE PK1 Cat 1 - OPERE STRADALI E SISTEMAZ SUPERFICIALI SbCat 3 - Corpo stradale geotessile corselli e viabilità *1,10*3410,000 SOMMANO...	m²	1,10			3410,000	3'751,00	2,36	8'852,36	0,449
148 / 110 01.A21.A50.010	Provvista e stesa di misto granulare anidro per fondazion ... seguita a macchina, per uno spessore compresso pari a cm20 SpCat 17 - SETTORE PK1 Cat 1 - OPERE STRADALI E SISTEMAZ SUPERFICIALI SbCat 3 - Corpo stradale anidro corselli e viabilità * 1,04*3410,000 SOMMANO...	m²	1,04			3410,000	3'546,40	6,61	23'441,70	1,190
	Compattazione con rullo pesante o vibrante dello strato d ... ea dalla direzione lavori Per spessore finito fino a 30 cm SpCat 17 - SETTORE PK1 Cat 1 - OPERE STRADALI E SISTEMAZ SUPERFICIALI SbCat 3 - Corpo stradale compattazione anidro corselli e viabilità *1,04* 3410,000 SOMMANO...	m²	1,04			3410,000	3'546,40	1,39	4'929,50	0,250
	A RIPORTARE								1'169'409,42	

COMMITTENTE:

Arrivo: AOO 055, N. Prot. 00000791 del 28/03/2022

Num.Ord. TARIFFA	DESIGNAZIONE DEI LAVORI	unità di misura	DIMENSIONI				Quantità	IMPORTI		incid. %
			par.ug.	lung.	larg.	H/peso		unitario	TOTALE	
	RIPORTO								1'169'409,42	
149 / 111 01.A22.A80.020	Provvista e stesa di misto granulare bitumato (tout-venant ... con vibrofinitrice per uno spessore compresso pari a cm 8 SpCat 17 - SETTORE PK1 Cat 1 - OPERE STRADALI E SISTEMAZ SUPERFICIALI SbCat 3 - Corpo stradale base corselli e viabilità * 1,02*3410,000		1,02			3410,000	3'478,20			
	SOMMANO...	m ²					3'478,20	12,65	43'999,23	2,233
150 / 112 01.A22.B00.015	Provvista e stesa di conglomerato bituminoso per strato d ... n vibrofinitrice per uno spessore finito di cm 5 compressi SpCat 17 - SETTORE PK1 Cat 1 - OPERE STRADALI E SISTEMAZ SUPERFICIALI SbCat 3 - Corpo stradale binder corselli e viabilità * 1,01*3410,000		1,01			3410,000	3'444,10			
	SOMMANO...	m ²					3'444,10	9,25	31'857,93	1,617
151 / 113 01.A22.B10.010	Provvista e stesa a tappeto di conglomerato bituminoso pe ... rofinitrice, per uno spessore finito compresso pari a cm 3 SpCat 17 - SETTORE PK1 Cat 1 - OPERE STRADALI E SISTEMAZ SUPERFICIALI SbCat 3 - Corpo stradale usura *3410,000					3410,000	3'410,00			
	SOMMANO...	m ²					3'410,00	6,35	21'653,50	1,099
152 / 114 01.A22.A44.010	Provvista e stesa di emulsione bituminosa cationica al 65% di bitume modificato in ragione di Kg 0,800/m ² SpCat 17 - SETTORE PK1 Cat 1 - OPERE STRADALI E SISTEMAZ SUPERFICIALI									
	A RIPORTARE								1'266'920,08	

ARRIVO: AOO 055, N. Prot. 00000791 del 28/03/2022
COMMITTENTE:

Num.Ord. TARIFFA	DESIGNAZIONE DEI LAVORI	unità di misura	DIMENSIONI				Quantità	IMPORTI		incid. %
			par.ug.	lung.	larg.	H/peso		unitario	TOTALE	
	RIPORTO								1'266'920,08	
153 / 115 SDE.03	SbCat 3 - Corpo stradale Sezione tipologica 4 Emulsione viabilità s=3 cm *3410,000 SOMMANO...	m ²				3410,000	3'410,00			
							3'410,00	1,08	3'682,80	0,187
154 / 116 01.A21.A50.010	Provvista e stesa di misto granulare anidro per fondazion ... seguita a macchina, per uno spessore compresso pari a cm25 SpCat 17 - SETTORE PK1 Cat 1 - OPERE STRADALI E SISTEMAZ SUPERFICIALI SbCat 3 - Corpo stradale Parcheggio Misto anidro stalli s=25 cm *1,04*2090,000*0,250 SOMMANO...	m2	1,04		2090,000	0,250	543,40			
							543,40	8,22	4'466,75	0,227
155 / 117 01.P11.B44.010	Compattazione con rullo pesante o vibrante dello strato d ... ea dalla direzione lavori Per spessore finito fino a 30 cm SpCat 17 - SETTORE PK1 Cat 1 - OPERE STRADALI E SISTEMAZ SUPERFICIALI SbCat 3 - Corpo stradale Parcheggio Misto anidro stalli s=25 cm *1,04*2090,000 SOMMANO...	m ²	1,04		2090,000		2'173,60			
							2'173,60	1,39	3'021,30	0,153
155 / 117 01.P11.B44.010	Marmette autobloccanti forate in calcestruzzo cementizio ... per pavimentazioni esterne e tappeti erbosi Spessore cm 10 SpCat 17 - SETTORE PK1 Cat 1 - OPERE STRADALI E SISTEMAZ SUPERFICIALI SbCat 3 - Corpo stradale Marmette forate *1701,000 SOMMANO...	m ²			1701,000		1'701,00			
							1'701,00	15,77	26'824,77	1,362
	A RIPORTARE								1'304'915,70	

Num.Ord. TARIFFA	DESIGNAZIONE DEI LAVORI	unità di misura	DIMENSIONI				Quantità	IMPORTI		incid. %
			par.ug.	lung.	larg.	H/peso		unitario	TOTALE	
	RIPORTO								1'304'915,70	
156 / 118 01.P11.B42.035	Marmette autobloccanti in calcestruzzo cementizio vibrato ... isegno a scelta della città Spessore cm 7-8 colore grigio SpCat 17 - SETTORE PK1 Cat 1 - OPERE STRADALI E SISTEMAZ SUPERFICIALI SbCat 3 - Corpo stradale Parcheggio Marmette piene *418,000						418,00			
	SOMMANO...	m ²					418,00	14,65	6'123,70	0,311
157 / 119 01.A23.C90.005	Posa di marmette autobloccanti forate, per pavimentazioni ... o, escluso il riempimento dei fori Dello spessore di cm 10 SpCat 17 - SETTORE PK1 Cat 1 - OPERE STRADALI E SISTEMAZ SUPERFICIALI SbCat 3 - Corpo stradale Parcheggio *1701,000						1'701,00			
	SOMMANO...	m ²					1'701,00	13,04	22'181,04	1,126
158 / 120 01.A23.C80.010	Posa di pavimentazione in marmette autobloccanti di calce ... o mediante lavatura e scopatura Dello spessore di cm 7 e 8 SpCat 17 - SETTORE PK1 Cat 1 - OPERE STRADALI E SISTEMAZ SUPERFICIALI SbCat 3 - Corpo stradale marmette piene *418,000						418,00			
	SOMMANO...	m ²					418,00	13,72	5'734,96	0,291
159 / 121 01.A21.A20.005	Spandimento di materiali vari per spessori superiori a cm ... schetto stabilizzato e simili, sparsi con mezzi meccanici. SpCat 17 - SETTORE PK1 Cat 1 - OPERE STRADALI E SISTEMAZ SUPERFICIALI SbCat 3 - Corpo stradale									
	A RIPORTARE								1'338'955,40	

Arrivo: AOO 055, N. Prot. 00000791 del 28/03/2022
COMMITTENTE:

Num.Ord. TARIFFA	DESIGNAZIONE DEI LAVORI	unità di misura	DIMENSIONI				Quantità	IMPORTI		incid. %
			par.ug.	lung.	larg.	H/peso		unitario	TOTALE	
	RIPORTO								1'338'955,40	
160 / 122 18.A55.A15.015	Parcheggio *0,75*2090,000*0,080 SOMMANO...	m³		0,75	2090,000	0,080	125,40			
							125,40	6,70	840,18	0,043
161 / 92 01.A23.A30.005	Realizzazione di un inerbimento su di una superficie pian ... one del piano di semina per superfici superiori a m² 3.000 SpCat 17 - SETTORE PK1 Cat 1 - OPERE STRADALI E SISTEMAZ SUPERFICIALI SbCat 3 - Corpo stradale Parcheggio *2090,000 SOMMANO...	m²			2090,000		2'090,00			
							2'090,00	1,31	2'737,90	0,139
	Parziale Corpo stradale (SbCat 3) euro								304'910,48	15,476
162 / 93 01.A23.A30.005	Marciapiedi (SbCat 4) Formazione di pavimento per marciapiedi del tipo"asfalto ... ti in pietra, metallo o altro Per uno spessore pari a cm 2 SpCat 17 - SETTORE PK1 Cat 1 - OPERE STRADALI E SISTEMAZ SUPERFICIALI SbCat 4 - Marciapiedi Asfalto colato marciapiede * 60,00*3,000 SOMMANO...	m²		60,00	3,000		180,00			
							180,00	26,16	4'708,80	0,239
				60,00	3,000		180,00			
	A RIPORTARE						180,00		1'347'242,28	

COMMITTENTE:

Arrivo: AOO 055, N. Prot. 00000791 del 28/03/2022

Num.Ord. TARIFFA	DESIGNAZIONE DEI LAVORI	unità di misura	DIMENSIONI				Quantità	IMPORTI		incid. %
			par.ug.	lung.	larg.	H/peso		unitario	TOTALE	
	RIPORTO						180,00		1'347'242,28	
163 / 101 01.A22.A44.010	SOMMANO... Provista e stesa di emulsione bituminosa cationica al 65% di bitume modificato in ragione di Kg 0,800/m² SpCat 17 - SETTORE PK1 Cat 1 - OPERE STRADALI E SISTEMAZ SUPERFICIALI SbCat 4 - Marciapiedi Parcheggio Emulsione per malta marciapiede *60,00*3,000	m²		60,00	3,000		180,00	26,16	4'708,80	0,239
	SOMMANO...	m²					180,00	1,08	194,40	0,010
164 / 102 NP.SDE.02	Formazione di pavimentazione in calcestruzzo disattivato SpCat 17 - SETTORE PK1 Cat 1 - OPERE STRADALI E SISTEMAZ SUPERFICIALI SbCat 4 - Marciapiedi Pavimentazione in cls disattivato *150,00			150,00			150,00			
	SOMMANO...	m2					150,00	50,00	7'500,00	0,381
165 / 103 01.P18.P00.003	Cordoni retti o curvi di gneiss o simili, dell'altezza di ... lunghezza di almeno m 0.80 Retti, della larghezza di cm 30 SpCat 17 - SETTORE PK1 Cat 1 - OPERE STRADALI E SISTEMAZ SUPERFICIALI SbCat 4 - Marciapiedi Parcheggio Cordoli 25x30 *[737+105+218]			1060,00			1'060,00			
	SOMMANO...	m					1'060,00	32,84	34'810,40	1,767
166 / 104 01.A23.A90.010	Posa in opera di cordoni retti e curvi di gneiss graniti, ... - ogni opera di scalpellino Con scavo eseguito a macchina SpCat 17 - SETTORE PK1 Cat 1 - OPERE STRADALI									
	A RIPORTARE								1'394'455,88	

Arrivo: AOO 055, N. Prot. 00000791 del 28/03/2022
COMMITTENTE:

Num.Ord. TARIFFA	DESIGNAZIONE DEI LAVORI	unità di misura	DIMENSIONI				Quantità	IMPORTI		incid. %
			par.ug.	lung.	larg.	H/peso		unitario	TOTALE	
	RIPORTO								1'394'455,88	
	E SISTEMAZ SUPERFICIALI SbCat 4 - Marciapiedi Parcheggio Cordoli 25x30 *1060,00			1060,00			1'060,00			
	SOMMANO...	m				1'060,00	26,09	27'655,40	1,404	
167 / 105 01.P18.N50.010	Guide rette e curve (raggio esterno non inferiore a m 5) ... lle macchiate o comunque difettose Dello spessore di cm 12 SpCat 17 - SETTORE PK1 Cat 1 - OPERE STRADALI E SISTEMAZ SUPERFICIALI SbCat 4 - Marciapiedi Parcheggio Cordoli 12x25 *2225,00			2225,00			2'225,00			
	SOMMANO...	m				2'225,00	25,92	57'672,00	2,927	
168 / 106 01.A23.B20.010	Posa di guide rette o curve dello spessore di cm 9-12 di ... o -ogni opera di scalpellino Con scavo eseguito a macchina SpCat 17 - SETTORE PK1 Cat 1 - OPERE STRADALI E SISTEMAZ SUPERFICIALI SbCat 4 - Marciapiedi Parcheggio Cordoli 12x25 *2225,00			2225,00			2'225,00			
	SOMMANO...	m				2'225,00	18,46	41'073,50	2,085	
	Parziale Marciapiedi (SbCat 4) euro							178'323,30	9,051	
169 / 95 04.P83.A02.010	Segnaletica orizzontale e verticale (SbCat 6) Segnaletica orizzontale in vernice spartitraffico rifrang ... rifrangente, in colore bianco o giallo, di larghezza cm 15 SpCat 17 - SETTORE PK1 Cat 1 - OPERE STRADALI E SISTEMAZ SUPERFICIALI									
	A RIPORTARE								1'520'856,78	

COMMITTENTE:

Arrivo: AOO 055, N. Prot. 00000791 del 28/03/2022

Num.Ord. TARIFFA	DESIGNAZIONE DEI LAVORI	unità di misura	DIMENSIONI				Quantità	IMPORTI		incid. %
			par.ug.	lung.	larg.	H/peso		unitario	TOTALE	
	RIPORTO								1'520'856,78	
	SbCat 6 - Segnaletica orizzontale e verticale Parcheggio Strisce bianche *245,00* 7,000			245,00	7,000		1'715,00			
	SOMMANO...	m					1'715,00	0,49	840,35	0,043
170 / 96 04.P80.A02.025	Cartelli stradali e pannelli integrativi normalizzati (ar ... roriflettente classe 2). Diam. 600 mm, sp. 15/10, Al, E.G. SpCat 17 - SETTORE PK1 Cat 1 - OPERE STRADALI E SISTEMAZ SUPERFICIALI SbCat 6 - Segnaletica orizzontale e verticale Parcheggio Segnali stradali circolari e ottagonali *30,000					30,000	30,00			
	SOMMANO...	cad					30,00	24,36	730,80	0,037
171 / 97 04.P80.A03.005	Cartelli stradali e pannelli integrativi normalizzati (ar ... roriflettente classe 2). Lato 330 mm, sp. 25/10, Al, E.G. SpCat 17 - SETTORE PK1 Cat 1 - OPERE STRADALI E SISTEMAZ SUPERFICIALI SbCat 6 - Segnaletica orizzontale e verticale Parcheggio Segnali stradali a forma quadrata *30,000					30,000	30,00			
	SOMMANO...	cad					30,00	11,59	347,70	0,018
172 / 98 04.P84.A01.005	Posa segnaletica verticale Posa in opera di pannello inte ... tipo di sostegno compreso sistema BAND- IT. Fino a mq 0.23 SpCat 17 - SETTORE PK1 Cat 1 - OPERE STRADALI E SISTEMAZ SUPERFICIALI SbCat 6 - Segnaletica orizzontale e verticale Parcheggio *30,000					30,000	30,00			
	A RIPORTARE						30,00		1'522'775,63	

COMMITTENTE:

Num.Ord. TARIFFA	DESIGNAZIONE DEI LAVORI	unità di misura	DIMENSIONI				Quantità	IMPORTI		incid. %
			par.ug.	lung.	larg.	H/peso		unitario	TOTALE	
	RIPORTO						30,00		1'522'775,63	
173 / 99 04.P80.D01.005	Sostegni per segnali stradali in uso nella città di Tori ... saggio con sistema BAND-IT (prs). Diam. 48 h fino a 2.80 m SpCat 17 - SETTORE PK1 Cat 1 - OPERE STRADALI E SISTEMAZ SUPERFICIALI SbCat 6 - Segnaletica orizzontale e verticale Parcheggio Palina segnaletica verticale *30,000	cad					30,00	8,36	250,80	0,013
	SOMMANO...	cad					30,00	16,23	486,90	0,025
174 / 100 04.P84.A03.005	Posa segnaletica verticale Posa in opera di qualsiasi tip ... ea e asportazione del materiale di risulta. Diam. <= 60 mm SpCat 17 - SETTORE PK1 Cat 1 - OPERE STRADALI E SISTEMAZ SUPERFICIALI SbCat 6 - Segnaletica orizzontale e verticale Parcheggio Posa sostegni tubolari * 30,000	cad				30,000	30,00			
	SOMMANO...	cad					30,00	30,12	903,60	0,046
	Parziale Segnaletica orizzontale e verticale (SbCat 6) euro Parziale OPERE STRADALI E SISTEMAZ SUPERFICIALI (Cat 1) euro								3'560,15	0,181
	OPERE A VERDE (Cat 2) Opere a verde (SbCat 8)								649'960,76	32,990
175 / 123 01.A21.A20.005	Spandimento di materiali vari per spessori superiori a cm ... schetto stabilizzato e simili, sparsi con mezzi meccanici. SpCat 17 - SETTORE PK1									
	A RIPORTARE								1'524'416,93	

Arrivo: AOO 055, N. Prot. 00000791 del 28/03/2022

COMMITTENTE:

Num.Ord. TARIFFA	DESIGNAZIONE DEI LAVORI	unità di misura	DIMENSIONI				Quantità	IMPORTI		incid. %
			par.ug.	lung.	larg.	H/peso		unitario	TOTALE	
	RIPORTO								1'524'416,93	
176 / 124 20.A27.A10.010	Cat 2 - OPERE A VERDE SbCat 8 - Opere a verde Rimepimento aree verdi * 1952,00*0,500 SOMMANO...	m³		1952,00		0,500	976,00 <hr/> 976,00	6,70	6'539,20	0,332
177 / 410 VER.06	Formazione di prato, compresa la regolarizzazione del pia ... oltre, la fresatura alla profondita'non inferiore ai cm 12 SpCat 17 - SETTORE PK1 Cat 2 - OPERE A VERDE SbCat 8 - Opere a verde Rimepimento aree verdi * 1952,00 SOMMANO...	m²		1952,00			1'952,00 <hr/> 1'952,00	2,29	4'470,08	0,227
178 / 411 VER.04	Fornitura compreso il trasporto e lo scarico sulluogo del piantamento Pyrus calleryana cfr 20-25, z SpCat 17 - SETTORE PK1 Cat 2 - OPERE A VERDE SbCat 8 - Opere a verde 10,00 SOMMANO...	cadauno					10,00 <hr/> 10,00	310,00	3'100,00	0,157
179 / 412 VER.05	Fornitura compreso il trasporto e lo scarico sulluogo del piantamento Amelanchier lamarckii h= 1,75-2,00 m, z SpCat 17 - SETTORE PK1 Cat 2 - OPERE A VERDE SbCat 8 - Opere a verde 6,00 SOMMANO...	cadauno					6,00 <hr/> 6,00	58,80	352,80	0,018
179 / 412 VER.05	Fornitura compreso il trasporto e lo scarico sulluogo del piantamento Hamamelis mollis h= 1,50- 1,75 m, v50 SpCat 17 - SETTORE PK1 Cat 2 - OPERE A VERDE SbCat 8 - Opere a verde 7,00						7,00			
	A RIPORTARE						7,00		1'538'879,01	

COMMITTENTE:

Arrivo: AOO 055, N. Prot. 00000791 del 28/03/2022

Num.Ord. TARIFFA	DESIGNAZIONE DEI LAVORI	unità di misura	DIMENSIONI				Quantità	IMPORTI		incid. %
			par.ug.	lung.	larg.	H/peso		unitario	TOTALE	
	RIPORTO						7,00		1'538'879,01	
180 / 413 20.A27.A66.010	Messa a dimora di alberi con circonferenza del fusto comp ... primo al momento del piantamento Buca di m 1.50x1.50x0.90 SpCat 17 - SETTORE PK1 Cat 2 - OPERE A VERDE SbCat 8 - Opere a verde 10,00	cadauno					7,00	141,00	987,00	0,050
	SOMMANO...	cad					10,00			
181 / 414 20.A27.A68.010	Messa a dimora di arbusti comprendente scavo della buca, ... tagione dei soggetti e due bagnamenti. Buca di cm 50x50x50 SpCat 17 - SETTORE PK1 Cat 2 - OPERE A VERDE SbCat 8 - Opere a verde 13,00	cad					10,00	168,52	1'685,20	0,086
	SOMMANO...	cad					13,00			
182 / 415 18.P05.A40.025	Tubo corrugato in polietilene, flessibile a doppia parete ... sure), in rotoli. diametro interno 105 mm (esterno 125 mm) SpCat 17 - SETTORE PK1 Cat 2 - OPERE A VERDE SbCat 8 - Opere a verde 23,00*0,500	cadauno	23,00			0,500	11,50	15,24	198,12	0,010
	SOMMANO...	m					11,50	3,16	36,34	0,002
183 / 416 18.P07.A56.005	Shelter biologico in canna palustre italiana, costituita ... nte attaccabile da roditori shelter diametro 10 cm h 50 cm SpCat 17 - SETTORE PK1 Cat 2 - OPERE A VERDE SbCat 8 - Opere a verde 66,00	cad					66,00			
	SOMMANO...	cad					66,00	0,63	41,58	0,002
184 / 417 01.P27.T80.020	Tubo corrugato flessibile in PVC forato per drenaggio,									
	A RIPORTARE								1'541'827,25	

COMMITTENTE:

Arrivo: AOO 055, N. Prot. 00000791 del 28/03/2022

Num.Ord. TARIFFA	DESIGNAZIONE DEI LAVORI	unità di misura	DIMENSIONI				Quantità	IMPORTI		incid. %
			par.ug.	lung.	larg.	H/peso		unitario	TOTALE	
	RIPORTO								1'541'827,25	
185 / 418 01.P01.A10.005	in rotoli Diametro esterno mm 100 SpCat 17 - SETTORE PK1 Cat 2 - OPERE A VERDE SbCat 8 - Opere a verde 23,00*0,500		23,00			0,500	11,50			
	SOMMANO...	m					11,50	1,92	22,08	0,001
186 / 419 01.P01.A30.005	Operaio specializzato Ore normali SpCat 17 - SETTORE PK1 Cat 2 - OPERE A VERDE SbCat 8 - Opere a verde 23,00*0,250		23,00			0,250	5,75			
	SOMMANO...	h					5,75	36,91	212,23	0,011
187 / 420 VER.03	Fornitura compreso il trasporto e lo scarico sulluogo del piantamento Erbacee perenni in varietà in vasetto SpCat 17 - SETTORE PK1 Cat 2 - OPERE A VERDE SbCat 8 - Opere a verde 6600,00						6'600,00			
	SOMMANO...	cadauno					6'600,00	1,90	12'540,00	0,636
188 / 421 20.A27.A75.005	Messa a dimora di specie tappezzanti erbacee compresa la ... tto già' preparato compreso il dissodamento del sottofondo SpCat 17 - SETTORE PK1 Cat 2 - OPERE A VERDE SbCat 8 - Opere a verde 440,00						440,00			
	SOMMANO...	m ²					440,00	23,97	10'546,80	0,535
189 / 422	Fornitura compreso il									
	A RIPORTARE								1'565'324,94	

COMMITTENTE:

Arrivo: AOO 055, N. Prot. 00000791 del 28/03/2022

Num.Ord. TARIFFA	DESIGNAZIONE DEI LAVORI	unità di misura	DIMENSIONI				Quantità	IMPORTI		incid. %
			par.ug.	lung.	larg.	H/peso		unitario	TOTALE	
	RIPORTO								1'565'324,94	
01.P27.A10.007	trasporto e lo scarico sulluogo del ... palco di rami inferiore Acer campestre cfr=20-25 ha=2.20 z SpCat 17 - SETTORE PK1 Cat 2 - OPERE A VERDE SbCat 8 - Opere a verde 25,00						25,00			
	SOMMANO...	cad					25,00	289,31	7'232,75	0,367
190 / 423 01.P27.A10.610	Fornitura compreso il trasporto e lo scarico sulluogo del ... inferiore Tilia cord.;g.spire;toment. cfr=20-25 ha=3.50 z SpCat 17 - SETTORE PK1 Cat 2 - OPERE A VERDE SbCat 8 - Opere a verde 24,00						24,00			
	SOMMANO...	cad					24,00	235,13	5'643,12	0,286
191 / 424 20.A27.A66.010	Messa a dimora di alberi con circonferenza del fusto comp ... primo al momento del piantamento Buca di m 1.50x1.50x0.90 SpCat 17 - SETTORE PK1 Cat 2 - OPERE A VERDE SbCat 8 - Opere a verde 49,00						49,00			
	SOMMANO...	cad					49,00	168,52	8'257,48	0,419
192 / 425 18.P05.A40.025	Tubo corrugato in polietilene, flessibile a doppia parete ... sure), in rotoli. diametro interno 105 mm (esterno 125 mm) SpCat 17 - SETTORE PK1 Cat 2 - OPERE A VERDE SbCat 8 - Opere a verde 49,00*0,500						49,00			
	SOMMANO...	m	49,00			0,500	24,50			
							24,50	3,16	77,42	0,004
193 / 426 18.P07.A56.005	Shelter biologico in canna palustre italiana, costituita ... nte attaccabile da roditori shelter diametro 10 cm h 50 cm SpCat 17 - SETTORE PK1 Cat 2 - OPERE A VERDE									
	A RIPORTARE								1'586'535,71	

COMMITTENTE:

Arrivo: AOO 055, N. Prot. 00000791 del 28/03/2022

Num.Ord. TARIFFA	DESIGNAZIONE DEI LAVORI	unità di misura	DIMENSIONI				Quantità	IMPORTI		incid. %
			par.ug.	lung.	larg.	H/peso		unitario	TOTALE	
	RIPORTO								1'586'535,71	
194 / 427 01.P27.T80.020	SbCat 8 - Opere a verde 49,00*4,000 SOMMANO...	cad	49,00			4,000	196,00			
							196,00	0,63	123,48	0,006
194 / 427 01.P27.T80.020	Tubo corrugato flessibile in PVC forato per drenaggio, in rotoli Diametro esterno mm 100 SpCat 17 - SETTORE PK1 Cat 2 - OPERE A VERDE SbCat 8 - Opere a verde 49,00*0,500 SOMMANO...	m	49,00			0,500	24,50			
							24,50	1,92	47,04	0,002
195 / 428 01.P01.A10.005	Operaio specializzato Ore normali SpCat 17 - SETTORE PK1 Cat 2 - OPERE A VERDE SbCat 8 - Opere a verde 49,00*0,250 SOMMANO...	h	49,00			0,250	12,25			
							12,25	36,91	452,15	0,023
196 / 429 01.P01.A30.005	Operaio comune Ore normali SpCat 17 - SETTORE PK1 Cat 2 - OPERE A VERDE SbCat 8 - Opere a verde 49,00*0,250 SOMMANO...	h	49,00			0,250	12,25			
							12,25	30,71	376,20	0,019
197 / 430 01.P27.A30.200	Fornitura compreso il trasporto e lo scarico sulluogo di ... n vaso o fitocella Cornus mas - cornus sang. h=1.00-1.25 z SpCat 17 - SETTORE PK1 Cat 2 - OPERE A VERDE SbCat 8 - Opere a verde 176,00 SOMMANO...	cad					176,00			
							176,00	15,75	2'772,00	0,141
198 / 431 01.P27.A30.230	Fornitura compreso il trasporto e lo scarico sulluogo di ... fitocella Crataegus oxyacantha monogyna h=0.80-1.00 r=3 z SpCat 17 - SETTORE PK1									
	A RIPORTARE								1'590'306,58	

COMMITTENTE:

Arrivo: AOO 055, N. Prot. 00000791 del 28/03/2022

Num.Ord. TARIFFA	DESIGNAZIONE DEI LAVORI	unità di misura	DIMENSIONI				Quantità	IMPORTI		incid. %
			par.ug.	lung.	larg.	H/peso		unitario	TOTALE	
	RIPORTO								1'590'306,58	
199 / 432 01.P27.A30.635	Cat 2 - OPERE A VERDE SbCat 8 - Opere a verde 176,00 SOMMANO...	cad					176,00 <hr/> 176,00	8,73	1'536,48	0,078
199 / 432 01.P27.A30.635	Fornitura compreso il trasporto e lo scarico sulluogo di ... fitocella Viburnum ritid.;tinus;lucidum h=1.00- 1.25 r=3 z SpCat 17 - SETTORE PK1 Cat 2 - OPERE A VERDE SbCat 8 - Opere a verde 176,00 SOMMANO...	cad					176,00 <hr/> 176,00	25,35	4'461,60	0,226
200 / 433 20.A27.A50.005	Formazione di siepe, compreso lo scavo, il carico e trasp ... e piantine dal vivaio. FOSSA DELLE DIMENSIONI DI CM. 40X50 SpCat 17 - SETTORE PK1 Cat 2 - OPERE A VERDE SbCat 8 - Opere a verde 176,00 SOMMANO...	m					176,00 <hr/> 176,00	21,60	3'801,60	0,193
	Parziale Opere a verde (SbCat 8) euro								75'689,33	3,842
	Parziale OPERE A VERDE (Cat 2) euro								75'689,33	3,842
201 / 391 13.P02.A05.005	RETE ILLUMINAZIONE PUBBLICA (Cat 6) Tubazioni e condotte (SbCat 10) Fornitura e posa in opera di quanto occorrente per la for ... ta e terreno vegetale per lo strato superficiale di cm 20; SpCat 17 - SETTORE PK1 Cat 6 - RETE ILLUMINAZIONE PUBBLICA SbCat 10 - Tubazioni e condotte Settore PK1 - Area									
	A RIPORTARE								1'600'106,26	

COMMITTENTE:

Arrivo: AOO 055, N. Prot. 00000791 del 28/03/2022

Num.Ord. TARIFFA	DESIGNAZIONE DEI LAVORI	unità di misura	DIMENSIONI				Quantità	IMPORTI		incid. %
			par.ug.	lung.	larg.	H/peso		unitario	TOTALE	
	RIPORTO								1'600'106,26	
	parcheggio *220,00 Settore PK1 - Area verde * 60,00			220,00			220,00			
				60,00			60,00			
	SOMMANO...	m					280,00	22,37	6'263,60	0,318
202 / 400 13.P05.B05.025	Fornitura e posa in opera di cavo tipo FG16OR16 0,6/ 1Kv, ... mmq in cavidotto sotterraneo, tubo o palo già predisposti; SpCat 17 - SETTORE PK1 Cat 6 - RETE ILLUMINAZIONE PUBBLICA SbCat 10 - Tubazioni e condotte Circuito C2 Settore PK1 * 4,00*280,00		4,00	280,00			1'120,00			
	SOMMANO...	m					1'120,00	2,76	3'091,20	0,157
203 / 402 13.P05.B05.040	Fornitura e posa in opera di cavo tipo FG16OR16 0,6/ 1Kv, ... mmq in cavidotto sotterraneo, tubo o palo già predisposti; SpCat 17 - SETTORE PK1 Cat 6 - RETE ILLUMINAZIONE PUBBLICA SbCat 10 - Tubazioni e condotte Settore PK1 - Area parcheggio *16,00*11,00 Settore PK1 - Area verde * 3,00*5,60		16,00	11,00			176,00			
			3,00	5,60			16,80			
	SOMMANO...	m					192,80	1,26	242,93	0,012
204 / 403 13.P06.A15.005	Fornitura e posa in opera entro tubi, pali o su fune meta ... io conduttori, compresa eventuale nastratura di serraggio; SpCat 17 - SETTORE PK1 Cat 6 - RETE ILLUMINAZIONE PUBBLICA SbCat 10 - Tubazioni e condotte 11,00*1,00		11,00	1,00			11,00			
	SOMMANO...	m					11,00	5,34	58,74	0,003
	A RIPORTARE								1'609'762,73	

COMMITTENTE:

Arrivo: AOO 055, N. Prot. 00000791 del 28/03/2022

Num.Ord. TARIFFA	DESIGNAZIONE DEI LAVORI	unità di misura	DIMENSIONI				Quantità	IMPORTI		incid. %
			par.ug.	lung.	larg.	H/peso		unitario	TOTALE	
	RIPORTO								1'609'762,73	
205 / 404 13.P06.A15.015	Fornitura e posa in opera entro tubo o cunicolo, di tubaz ... 50 mm a protezione meccanica e dielettrica dei conduttori; SpCat 17 - SETTORE PK1 Cat 6 - RETE ILLUMINAZIONE PUBBLICA SbCat 10 - Tubazioni e condotte 11,00*3,50		11,00	3,50			38,50			
	SOMMANO...	m				38,50	7,42	285,67	0,014	
	Parziale Tubazioni e condotte (SbCat 10) euro							9'942,14	0,505	
	Pozzetti (SbCat 12)									
206 / 392 13.P02.A45.005	Fornitura e posa in opera di quanto occorrente per la for ... EN 124, compreso l'eventuale taglio della pavimentazione. SpCat 17 - SETTORE PK1 Cat 6 - RETE ILLUMINAZIONE PUBBLICA SbCat 12 - Pozzetti 20,00					20,00				
	SOMMANO...	cad				20,00	308,55	6'171,00	0,313	
207 / 405 13.P06.A10.020	Formazione di derivazione su cavo unipolare con sezioni d ... resina epossidica a 2 componenti, morsetto a compressione; SpCat 17 - SETTORE PK1 Cat 6 - RETE ILLUMINAZIONE PUBBLICA SbCat 12 - Pozzetti 8,00					8,00				
	SOMMANO...	cad				8,00	52,02	416,16	0,021	
	Parziale Pozzetti (SbCat 12) euro							6'587,16	0,334	
	Componenti principali									
	A RIPORTARE							1'616'635,56		

Arrivo: AOO 055, N. Prot. 00000791 del 28/03/2022
COMMITTENTE:

Num.Ord. TARIFFA	DESIGNAZIONE DEI LAVORI	unità di misura	DIMENSIONI				Quantità	IMPORTI		incid. %
			par.ug.	lung.	larg.	H/peso		unitario	TOTALE	
	RIPORTO								1'616'635,56	
208 / 393 13.P02.B05.005	impianti tecnologici (SbCat 13) Fornitura e posa in opera, in marciapiede e pavimentazione ... ito con cls RBK 15N/mm ² -, delle dimensioni di 60x60x70 cm; SpCat 17 - SETTORE PK1 Cat 6 - RETE ILLUMINAZIONE PUBBLICA SbCat 13 - Componenti principali impianti tecnologici 3,00						3,00			
	SOMMANO...	cad					3,00	54,24	162,72	0,008
209 / 394 13.P02.B05.025	Fornitura e posa in opera, in marciapiede e pavimentazione ... to con cls RBK 15N/mm ² -, delle dimensioni di 90x90x120 cm; SpCat 17 - SETTORE PK1 Cat 6 - RETE ILLUMINAZIONE PUBBLICA SbCat 13 - Componenti principali impianti tecnologici 8,00						8,00			
	SOMMANO...	cad					8,00	133,81	1'070,48	0,054
210 / 395 13.P03.A15.005	Fornitura e posa in opera in basamento predisposto di pal ... compresa la fornitura di sabbia e malta per il fissaggio; SpCat 17 - SETTORE PK1 Cat 6 - RETE ILLUMINAZIONE PUBBLICA SbCat 13 - Componenti principali impianti tecnologici 3,00						3,00			
	SOMMANO...	cad					3,00	194,27	582,81	0,030
211 / 396 13.P03.A15.020	Fornitura e posa in opera in basamento predisposto di pal ... compresa la fornitura									
	A RIPORTARE								1'618'451,57	

ARRIVO: AOO 055, N. Prot. 00000791 del 28/03/2022
COMMITTENTE:

Num.Ord. TARIFFA	DESIGNAZIONE DEI LAVORI	unità di misura	DIMENSIONI				Quantità	IMPORTI		incid. %
			par.ug.	lung.	larg.	H/peso		unitario	TOTALE	
	RIPORTO								1'618'451,57	
	di sabbia e malta per il fissaggio; SpCat 17 - SETTORE PK1 Cat 6 - RETE ILLUMINAZIONE PUBBLICA SbCat 13 - Componenti principali impianti tecnologici 8,00						8,00			
	SOMMANO...	cad					8,00	351,06	2'808,48	0,143
212 / 397 13.P03.B05.010	Fornitura e posa in opera, di braccio doppio per innesto ... sul palo dei dispositivi in acciaio inox per il bloccaggio SpCat 17 - SETTORE PK1 Cat 6 - RETE ILLUMINAZIONE PUBBLICA SbCat 13 - Componenti principali impianti tecnologici 8,00						8,00			
	SOMMANO...	cad					8,00	229,62	1'836,96	0,093
213 / 398 13.P04.A05.005	Verniciatura di palo o braccio in opera o presso stabilim ... o di cui la prima RAL 6010 e la seconda a finire RAL 6009; SpCat 17 - SETTORE PK1 Cat 6 - RETE ILLUMINAZIONE PUBBLICA SbCat 13 - Componenti principali impianti tecnologici Settore PK1 - area verde * 3,00*0,300*5,600 Settore PK1 - area parcheggio *8,00*0,300* 10,500 Settore PK1 - area parcheggio braccio *8,00* 0,300*2,500		3,00		0,300	5,600	5,04			
			8,00		0,300	10,500	25,20			
			8,00		0,300	2,500	6,00			
	SOMMANO...	m²					36,24	31,73	1'149,90	0,058
214 / 399 13.P04.A10.010	Formazione di codifica alfanumerica su palo o su muro con ... compreso l'uso									
	A RIPORTARE								1'624'246,91	

COMMITTENTE:

Arrivo: AOO 055, N. Prot. 00000791 del 28/03/2022

Num.Ord. TARIFFA	DESIGNAZIONE DEI LAVORI	unità di misura	DIMENSIONI				Quantità	IMPORTI		incid. %
			par.ug.	lung.	larg.	H/peso		unitario	TOTALE	
	RIPORTO								1'624'246,91	
	del nastro adesivo per delimitazione campo; SpCat 17 - SETTORE PK1 Cat 6 - RETE ILLUMINAZIONE PUBBLICA SbCat 13 - Componenti principali impianti tecnologici 11,00						11,00			
	SOMMANO...	cad					11,00	10,47	115,17	0,006
215 / 401 13.P06.A05.010	Fornitura e posa in opera entro cassetta già predisposta ... allacciamento di conduttori sino alla sezione di 2x18 mmq; SpCat 17 - SETTORE PK1 Cat 6 - RETE ILLUMINAZIONE PUBBLICA SbCat 13 - Componenti principali impianti tecnologici 11,00						11,00			
	SOMMANO...	cad					11,00	17,69	194,59	0,010
216 / 406 13.P07.A05.010	Posa in opera di apparecchio di illuminazione in stile o ... a della lampada e l'esecuzione dei collegamenti elettrici; SpCat 17 - SETTORE PK1 Cat 6 - RETE ILLUMINAZIONE PUBBLICA SbCat 13 - Componenti principali impianti tecnologici 3,00						3,00			
	SOMMANO...	cad					3,00	33,80	101,40	0,005
217 / 407 13.P07.A05.025	Posa in opera di apparecchio di illuminazione su braccio ... a della lampada e l'esecuzione dei collegamenti elettrici; SpCat 17 - SETTORE PK1 Cat 6 - RETE									
	A RIPORTARE								1'624'658,07	

Arrivo: AOO 055, N. Prot. 00000791 del 28/03/2022

COMMITTENTE:

Num.Ord. TARIFFA	DESIGNAZIONE DEI LAVORI	unità di misura	DIMENSIONI				Quantità	IMPORTI		incid. %
			par.ug.	lung.	larg.	H/peso		unitario	TOTALE	
	RIPORTO								1'624'658,07	
218 / 408 EL.01	ILLUMINAZIONE PUBBLICA SbCat 13 - Componenti principali impianti tecnologici 16,00 SOMMANO...	cad					16,00 <hr/> 16,00	39,95	639,20	0,032
219 / 409 EL.02	F.O. Armatura stradale tipo AEC modello ITALO 1 0F3 3,5-3M STW LED 57W 525mA 3000K IP66 per installazione su palo SpCat 17 - SETTORE PK1 Cat 6 - RETE ILLUMINAZIONE PUBBLICA SbCat 13 - Componenti principali impianti tecnologici 16,00 SOMMANO...	cadauno					16,00 <hr/> 16,00	454,27	7'268,32	0,369
220 / 157 14.P01.A20.005	Parziale Componenti principali impianti tecnologici (SbCat 13) euro Parziale RETE ILLUMINAZIONE PUBBLICA (Cat 6) euro RETE MT/BT (Cat 7) Scavi, demolizioni (SbCat 1) Scavo in trincea, meccanico o manuale, di	cadauno					3,00 <hr/> 3,00	340,92	1'022,76	0,052
									16'952,79	0,860
									33'482,09	1,699
	A RIPORTARE								1'633'588,35	

COMMITTENTE:

Num.Ord. TARIFFA	DESIGNAZIONE DEI LAVORI	unità di misura	DIMENSIONI				Quantità	IMPORTI		incid. %
			par.ug.	lung.	larg.	H/peso		unitario	TOTALE	
	RIPORTO								1'633'588,35	
	larghezza commi ... to di trattamento autorizzato fino a m 2,00 di profondità' SpCat 17 - SETTORE PK1 Cat 7 - RETE MT/BT SbCat 1 - Scavi, demolizioni Scavo MT *250,00*0,700* 1,500 Scavo BT *250,00*0,700* 1,400			250,00	0,700	1,500	262,50			
				250,00	0,700	1,400	245,00			
	SOMMANO...	m ³					507,50	23,05	11'697,88	0,594
	Parziale Scavi, demolizioni (SbCat 1) euro								11'697,88	0,594
	Rinterri e ripristini (SbCat 9)									
221 / 160 14.P02.A05.005	Ricolmatura degli scavi, meccanica o manuale, utilizzando ... orizzata dall'Ente appaltante. con materiale a bordo scavo SpCat 17 - SETTORE PK1 Cat 7 - RETE MT/BT SbCat 9 - Rinterri e ripristini Scavo MT *250,00*0,700* 0,500 Scavo BT *250,00*0,700* 0,500			250,00	0,700	0,500	87,50			
				250,00	0,700	0,500	87,50			
	SOMMANO...	m ³					175,00	10,46	1'830,50	0,093
222 / 161 14.P02.A10.005	Ricolmatura degli scavi con la provvista a pie d'opera di ... ia o limo) esecuzione dei prescritti costipamenti a strati SpCat 17 - SETTORE PK1 Cat 7 - RETE MT/BT SbCat 9 - Rinterri e ripristini Scavo MT *250,00*0,700* 0,450 Scavo BT *250,00*0,700* 0,450			250,00	0,700	0,450	78,75			
				250,00	0,700	0,450	78,75			
	SOMMANO...	m ³					157,50	31,40	4'945,50	0,251
	Parziale Rinterri e ripristini (SbCat 9) euro								6'776,00	0,344
	A RIPORTARE								1'652'062,23	

COMMITTENTE:

Arrivo: AOO 055, N. Prot. 00000791 del 28/03/2022

Num.Ord. TARIFFA	DESIGNAZIONE DEI LAVORI	unità di misura	DIMENSIONI				Quantità	IMPORTI		incid. %
			par.ug.	lung.	larg.	H/peso		unitario	TOTALE	
	RIPORTO								1'652'062,23	
223 / 158 06.A10.B04.045	Tubazioni e condotte (SbCat 10) F.O. Fornitura in opera di tubazione in polietilene a dop F.O. di tubo corrugato doppia parete per cavidotto D.160 SpCat 17 - SETTORE PK1 Cat 7 - RETE MT/BT SbCat 10 - Tubazioni e condotte Rete MT *4,00*250,00 Rete BT *4,00*250,00		4,00 4,00	250,00 250,00			1'000,00 1'000,00			
	SOMMANO...	m					2'000,00	10,13	20'260,00	1,028
224 / 159 14.P03.A80.005	Posa in opera di nastro segnaletico, di fornitura, al di sopra di 20 cm dalla protezione meccanica dei cavi posati SpCat 17 - SETTORE PK1 Cat 7 - RETE MT/BT SbCat 10 - Tubazioni e condotte 8,00*250,00		8,00	250,00			2'000,00			
	SOMMANO...	m					2'000,00	0,78	1'560,00	0,079
	Parziale Tubazioni e condotte (SbCat 10) euro Parziale RETE MT/BT (Cat 7) euro								21'820,00 40'293,88	1,108 2,045
225 / 180 01.A01.A65.010	RETI TELEMATICHE (Cat 8) Scavi, demolizioni (SbCat 1) Scavo a sezione obbligata o a sezione ristretta per posa ... in presenza di acqua fino ad un battente massimo di 20 cm SpCat 17 - SETTORE PK1 Cat 8 - RETI TELEMATICHE SbCat 1 - Scavi, demolizioni 250,00*0,700*1,000			250,00	0,700	1,000	175,00			
	SOMMANO...	m³					175,00	11,06	1'935,50	0,098
	A RIPORTARE								1'675'817,73	

Arrivo: AOO 055, N. Prot. 00000791 del 28/03/2022
COMMITTENTE:

Num.Ord. TARIFFA	DESIGNAZIONE DEI LAVORI	unità di misura	DIMENSIONI				Quantità	IMPORTI		incid. %
			par.ug.	lung.	larg.	H/peso		unitario	TOTALE	
	RIPORTO								1'675'817,73	
226 / 181 01.A01.B87.020	Parziale Scavi, demolizioni (SbCat 1) euro Rinterri e ripristini (SbCat 9) Reinterro degli scavi in genere, con le materie di scavo ... stipazione e regolarizzazione Eseguito con mezzo meccanico SpCat 17 - SETTORE PK1 Cat 8 - RETI TELEMATICHE SbCat 9 - Rinterri e ripristini 250,00*0,700*0,500			250,00	0,700	0,500	87,50		1'935,50	0,098
	SOMMANO...	m³				87,50		8,03	702,63	0,036
227 / 454 01.P03.A60.005	Sabbia granita di cava SpCat 17 - SETTORE PK1 Cat 8 - RETI TELEMATICHE SbCat 9 - Rinterri e ripristini 250,00*0,700*0,500			250,00	0,700	0,500	87,50			
	SOMMANO...	m³				87,50		30,99	2'711,63	0,138
	Parziale Rinterri e ripristini (SbCat 9) euro Tubazioni e condotte (SbCat 10)								3'414,26	0,173
228 / 182 06.A10.B04.015	F.O. Fornitura in opera di tubazione in polietilene a dop ... i. F.O. di tubo corrugato doppia parete per cavidotto D.63 SpCat 17 - SETTORE PK1 Cat 8 - RETI TELEMATICHE SbCat 10 - Tubazioni e condotte 3,00*250,00		3,00	250,00			750,00			
	SOMMANO...	m				750,00		4,34	3'255,00	0,165
229 / 183 06.A10.B04.040	F.O. Fornitura in opera di tubazione in polietilene a dop F.O. di tubo corrugato doppia parete per cavidotto D.140									
	A RIPORTARE								1'682'486,99	

COMMITTENTE:

Arrivo: AOO 055, N. Prot. 00000791 del 28/03/2022

Num.Ord. TARIFFA	DESIGNAZIONE DEI LAVORI	unità di misura	DIMENSIONI				Quantità	IMPORTI		incid. %
			par.ug.	lung.	larg.	H/peso		unitario	TOTALE	
	RIPORTO								1'682'486,99	
	SpCat 17 - SETTORE PK1 Cat 8 - RETI TELEMATICHE SbCat 10 - Tubazioni e condotte 2,00*250,00		2,00	250,00			500,00			
	SOMMANO...	m					500,00	8,26	4'130,00	0,210
230 / 184 EL.06	F.O. Nastro verde di segnalazione con dicitura "TELECOMUNICAZIONI" SpCat 17 - SETTORE PK1 Cat 8 - RETI TELEMATICHE SbCat 10 - Tubazioni e condotte 5,00*250,00		5,00	250,00			1'250,00			
	SOMMANO...	m					1'250,00	0,78	975,00	0,049
	Parziale Tubazioni e condotte (SbCat 10) euro								8'360,00	0,424
	Pozzetti (SbCat 12)									
231 / 185 EL.05	F.O. Pozzetto di ispezione per canalizzazione reti di telecomunicazione 1200x800mm completo di chiusino D400 SpCat 17 - SETTORE PK1 Cat 8 - RETI TELEMATICHE SbCat 12 - Pozzetti 10,00						10,00			
	SOMMANO...	a corpo					10,00	1'198,32	11'983,20	0,608
	Parziale Pozzetti (SbCat 12) euro Parziale RETI TELEMATICHE (Cat 8) euro								11'983,20	0,608
	RACCOLTA ACQUE SUPERFICIALI (Cat 9) Scavi, demolizioni (SbCat 1)								25'692,96	1,304
232 / 222 01.A01.A65.010	Scavo a sezione obbligata o a sezione ristretta per posa ... in presenza di									
	A RIPORTARE								1'699'575,19	

COMMITTENTE:

Num.Ord. TARIFFA	DESIGNAZIONE DEI LAVORI	unità di misura	DIMENSIONI				Quantità	IMPORTI		incid. %
			par.ug.	lung.	larg.	H/peso		unitario	TOTALE	
	RIPORTO								1'699'575,19	
	acqua fino ad un battente massimo di 20 cm SpCat 17 - SETTORE PK1 Cat 9 - RACCOLTA ACQUE SUPERFICIALI SbCat 1 - Scavi, demolizioni Per scavo collegamento caditoie\condotta - PVC DE315 (H scavo 2.00m) * 322,50*[0,60+0,315]*2,000 Per scavo collegamento caditoie *42,00*5,00*0,600* 1,000 Per scavo collettore c.a. diam. 800 *[135,00+70,00]* 1,700*[218,00-216]			322,50	0,915	2,000	590,18			
			42,00	5,00	0,600	1,000	126,00			
				205,00	1,700	2,000	697,00			
	SOMMANO...	m³					1'413,18	11,06	15'629,77	0,793
233 / 226 29.P15.A25.010	terra (compresa quella proveniente da siti contaminati), ... quelle di cui alla voce 17 05 03 (rif.codice CER 17 05 04) SpCat 17 - SETTORE PK1 Cat 9 - RACCOLTA ACQUE SUPERFICIALI SbCat 1 - Scavi, demolizioni scavo-reinterro Vedi voce n° 222 [m³ 1 413.18] *1,80 Vedi voce n° 223 [m³ 552.08] *1,80			1,80			2'543,72			
				1,80			-993,74			
	Sommano positivi...	t					2'543,72			
	Sommano negativi...	t					-993,74			
	SOMMANO...	t					1'549,98	9,16	14'197,82	0,721
234 / 713 01.P26.A60.030	Trasporto e scarico di materiale di scavo, demolizione e/ ... trattamento autorizzato, da 10 km fino a 30 km di distanza SpCat 17 - SETTORE PK1 Cat 9 - RACCOLTA ACQUE SUPERFICIALI SbCat 1 - Scavi, demolizioni Vedi voce n° 226 [t 1 549.98] *[1/1,8]		0,56				867,99			
	SOMMANO...	m³					867,99	5,03	4'365,99	0,222
	A RIPORTARE								1'733'768,77	

COMMITTENTE:

Arrivo: AOO 055, N. Prot. 00000791 del 28/03/2022

Num.Ord. TARIFFA	DESIGNAZIONE DEI LAVORI	unità di misura	DIMENSIONI				Quantità	IMPORTI		incid. %
			par.ug.	lung.	larg.	H/peso		unitario	TOTALE	
	RIPORTO								1'733'768,77	
235 / 714 01.P26.A60.040	Trasporto e scarico di materiale di scavo, demolizione e/ ... mento per distanze superiori ai 30 km, per ogni chilometro SpCat 17 - SETTORE PK1 Cat 9 - RACCOLTA ACQUE SUPERFICIALI SbCat 1 - Scavi, demolizioni Vedi voce n° 713 [m³ 867.99] *20,00		20,00				17'359,80			
	SOMMANO...	m³					17'359,80	0,21	3'645,56	0,185
	Parziale Scavi, demolizioni (SbCat 1) euro								37'839,14	1,921
	Rinterri e ripristini (SbCat 9)									
236 / 223 01.A01.B87.020	Reinterro degli scavi in genere, con le materie di scavo ... stipazione e regolarizzazione Eseguito con mezzo meccanico SpCat 17 - SETTORE PK1 Cat 9 - RACCOLTA ACQUE SUPERFICIALI SbCat 9 - Rinterri e ripristini Per scavo collegamento caditoie/condotta - PVC DE315 *322,50*[0,60+0,315]*[2,00-(0,315+0,50)] Per scavo collegamento caditoie *42,00*5,00*0,600*[1,000-0,50] Per scavo collettore c.a. diam. 800 *[135,00+70]*1,700*[2,00-(1,60)]		42,00	322,50	0,915	1,185	349,68			
	SOMMANO...	m³		205,00	1,700	0,400	139,40			
							552,08	8,03	4'433,20	0,225
237 / 224 01.A04.B15.010	Calcestruzzo per uso non strutturale confezionato a dosaggio ... ro d'armatura; conteggiati a parte. Eseguito con 150 kg/m³ SpCat 17 - SETTORE PK1 Cat 9 - RACCOLTA ACQUE SUPERFICIALI SbCat 9 - Rinterri e ripristini Rinfiacco tubazione DE 160									
	A RIPORTARE								1'741'847,53	

Arrivo: AOO 055, N. Prot. 00000791 del 28/03/2022

COMMITTENTE:

Num.Ord. TARIFFA	DESIGNAZIONE DEI LAVORI	unità di misura	DIMENSIONI				Quantità	IMPORTI		incid. %
			par.ug.	lung.	larg.	H/peso		unitario	TOTALE	
	RIPORTO								1'741'847,53	
	*42,00*5,00*0,600*0,500 a dedurre tubazione *[42*(0,08^2*3,14)]*5,00		42,00	5,00	0,600	0,500	63,00			
	Rinfinco tubazione DE 315 *322,50*0,915*[0,315+0,5] a dedurre tubazione *[(0,15^2*3,14)]*322,50			322,50	0,915	0,815	240,50			
	Per scavo collettore c.a. diam. 800 *[135,00+70,00]*1,700*[0,80+0,50] a dedurre tubazione *[(0,40^2*3,14)]*[135,00+70,00]			205,00	1,700	1,300	453,05			
	Sommano positivi...	m³					756,55			
	Sommano negativi...	m³					-129,28			
	SOMMANO...	m³					627,27	67,89	42'585,36	2,162
238 / 225 01.A04.C40.005	Getto in opera di calcestruzzo cementizio per formazione ... camere di salto o di manovra e simili Eseguito in trincea SpCat 17 - SETTORE PK1 Cat 9 - RACCOLTA ACQUE SUPERFICIALI SbCat 9 - Rinterri e ripristini 627,27						627,27			
	SOMMANO...	m³					627,27	35,02	21'967,00	1,115
	Parziale Rinterri e ripristini (SbCat 9) euro								68'985,56	3,502
	Tubazioni e condotte (SbCat 10)									
239 / 229 08.A35.H10.165	Provvista e posa in opera di tubi in PVC rigido per fogna ... ola serie SN 8 kN/m² SDR 34: del diametro esterno di cm 16 SpCat 17 - SETTORE PK1 Cat 9 - RACCOLTA ACQUE SUPERFICIALI SbCat 10 - Tubazioni e condotte Per collegamento caditoielcondotta *42,00*5,00		42,00	5,00			210,00			
	SOMMANO...	m					210,00	16,05	3'370,50	0,171
	A RIPORTARE								1'809'770,39	

Num.Ord. TARIFFA	DESIGNAZIONE DEI LAVORI	unità di misura	DIMENSIONI				Quantità	IMPORTI		incid. %
			par.ug.	lung.	larg.	H/peso		unitario	TOTALE	
	RIPORTO								1'809'770,39	
240 / 230 08.A35.H70.140	Provvista e posa in opera di tubi in PVC per fognature se ... ultimata a regola serie SN 16 kN/m²: diametro esterno 315 SpCat 17 - SETTORE PK1 Cat 9 - RACCOLTA ACQUE SUPERFICIALI SbCat 10 - Tubazioni e condotte Per collegamento ai pozzetti FB *322,50			322,50			322,50			
	SOMMANO...	m				322,50	69,67	22'468,58	1,140	
241 / 231 08.A30.G21.025	Provvista e posa di tubi in c.a. turbocentrifugato (detti ... UNI 4920, UNI 9534, UNI 11364/2010. diametro interno cm 80 SpCat 17 - SETTORE PK1 Cat 9 - RACCOLTA ACQUE SUPERFICIALI SbCat 10 - Tubazioni e condotte Per condotta diam. 800 * [135,00+70,00]			205,00			205,00			
	SOMMANO...	m				205,00	182,81	37'476,05	1,902	
	Parziale Tubazioni e condotte (SbCat 10) euro							63'315,13	3,214	
	Pozzetti (SbCat 12)									
242 / 227 08.A55.N06.005	Costruzione di cameretta per la raccolta delle acque stra ... sa la provvista e posa della griglia e del telaio in ghisa SpCat 17 - SETTORE PK1 Cat 9 - RACCOLTA ACQUE SUPERFICIALI SbCat 12 - Pozzetti Per caditoie *42,00						42,00			
	SOMMANO...	cad				42,00	98,57	4'139,94	0,210	
243 / 228 08.A25.F30.050	Fornitura in opera di griglie in ghisa sferoidale a norma ... occante, classe c 250 - dim 450 x 450 mm, peso 20 kg circa SpCat 17 - SETTORE PK1									
	A RIPORTARE								1'873'854,96	

COMMITTENTE:

Arrivo: AOO 055, N. Prot. 00000791 del 28/03/2022

Num.Ord. TARIFFA	DESIGNAZIONE DEI LAVORI	unità di misura	DIMENSIONI				Quantità	IMPORTI		incid. %
			par.ug.	lung.	larg.	H/peso		unitario	TOTALE	
	RIPORTO								1'873'854,96	
244 / 232 08.A30.G69.005	Cat 9 - RACCOLTA ACQUE SUPERFICIALI SbCat 12 - Pozzetti Per griglie caditoie *42,00 SOMMANO...	cad					42,00 <hr/> 42,00	266,34	11'186,28	0,568
245 / 233 08.A25.F20.005	Costruzione di pozzetto tubolare di qualunque profondita' ... cessario per dare l'opera finita a perfetta regola d'arte. SpCat 17 - SETTORE PK1 Cat 9 - RACCOLTA ACQUE SUPERFICIALI SbCat 12 - Pozzetti Per pozzetti ispezione diam. 100 cm *14,00*2,000 SOMMANO...	m	14,00			2,000	28,00 <hr/> 28,00	406,36	11'378,08	0,578
246 / 234 08.A55.N03.005	Fornitura e posa di chiusino di ispezione in ghisa sferoi ... aio rotondo, H 100 mm, Ø mm 850-passo d'uomo mm 600 minimi SpCat 17 - SETTORE PK1 Cat 9 - RACCOLTA ACQUE SUPERFICIALI SbCat 12 - Pozzetti Per pozzetti ispezione diam. 100 cm *14,00 SOMMANO...	cad					14,00 <hr/> 14,00	268,61	3'760,54	0,191
	Allacciamento di immissione stradale compresa la perforaz ... con malta cementizia e scaglie di mattone al canale bianco SpCat 17 - SETTORE PK1 Cat 9 - RACCOLTA ACQUE SUPERFICIALI SbCat 12 - Pozzetti Per allacci ai pozzetti di FB *14,00 SOMMANO...	cad					14,00 <hr/> 14,00	125,47	1'756,58	0,089
	Parziale Pozzetti (SbCat 12) euro Parziale RACCOLTA ACQUE SUPERFICIALI (Cat 9) euro								32'221,42 202'361,25	1,635 10,271
	A RIPORTARE								1'901'936,44	

Arrivo: AOO 055, N. Prot. 00000791 del 28/03/2022

COMMITTENTE:

Num.Ord. TARIFFA	DESIGNAZIONE DEI LAVORI	unità di misura	DIMENSIONI				Quantità	IMPORTI		incid. %
			par.ug.	lung.	larg.	H/peso		unitario	TOTALE	
	RIPORTO								1'901'936,44	
247 / 280 01.A01.A65.010	RICARICA AUTO ELETTRICHE (Cat 13) Scavi, demolizioni (SbCat 1) Scavo a sezione obbligata o a sezione ristretta per posa ... in presenza di acqua fino ad un battente massimo di 20 cm SpCat 17 - SETTORE PK1 Cat 13 - RICARICA AUTO ELETTRICHE SbCat 1 - Scavi, demolizioni Ricarica auto *80,00*1,000* 1,200			80,00	1,000	1,200	96,00			
	SOMMANO...	m ³					96,00	11,06	1'061,76	0,054
	Parziale Scavi, demolizioni (SbCat 1) euro								1'061,76	0,054
248 / 283 01.A01.B87.020	Rinterri e ripristini (SbCat 9) Reinterro degli scavi in genere, con le materie di scavo ... stipazione e regolarizzazione Eseguito con mezzo meccanico SpCat 17 - SETTORE PK1 Cat 13 - RICARICA AUTO ELETTRICHE SbCat 9 - Rinterri e ripristini Ricarica Auto *80,00*1,000* 0,500			80,00	1,000	0,500	40,00			
	SOMMANO...	m ³					40,00	8,03	321,20	0,016
249 / 455 01.P03.A60.005	Sabbia granita di cava SpCat 17 - SETTORE PK1 Cat 13 - RICARICA AUTO ELETTRICHE SbCat 9 - Rinterri e ripristini 80,00*1,000*0,450			80,00	1,000	0,450	36,00			
	SOMMANO...	m ³					36,00	30,99	1'115,64	0,057
	Parziale Rinterri e ripristini (SbCat 9) euro								1'436,84	0,073
	A RIPORTARE								1'904'435,04	

COMMITTENTE:

Arrivo: AOO 055, N. Prot. 00000791 del 28/03/2022

Num.Ord. TARIFFA	DESIGNAZIONE DEI LAVORI	unità di misura	DIMENSIONI				Quantità	IMPORTI		incid. %
			par.ug.	lung.	larg.	H/peso		unitario	TOTALE	
	RIPORTO								1'904'435,04	
250 / 281 06.A10.B04.035	Tubazioni e condotte (SbCat 10) F.O. Fornitura in opera di tubazione in polietilene a dop F.O. di tubo corrugato doppia parete per cavidotto D.125 SpCat 17 - SETTORE PK1 Cat 13 - RICARICA AUTO ELETTRICHE SbCat 10 - Tubazioni e condotte Ricarica auto *4,00*80,00		4,00	80,00			320,00			
	SOMMANO...	m					320,00	7,34	2'348,80	0,119
251 / 282 06.A01.E05.030	F.O. Fornitura in opera, in tubi o canaline predisposte, ... 16 o similari). F.O. di cavo tipo FG160R16 0,6/1 kV 5 x 16 SpCat 17 - SETTORE PK1 Cat 13 - RICARICA AUTO ELETTRICHE SbCat 10 - Tubazioni e condotte Ricarica auto *4,00*40,00		4,00	40,00			160,00			
	SOMMANO...	m					160,00	15,26	2'441,60	0,124
	Parziale Tubazioni e condotte (SbCat 10) euro								4'790,40	0,243
252 / 285 14.P13.A25.005	Pozzetti (SbCat 12) Esecuzione pozzetto tipo traffico incontrollato di matton ... bi: dimensioni interne minime 50 x 70 x 90h primo pozzetto SpCat 17 - SETTORE PK1 Cat 13 - RICARICA AUTO ELETTRICHE SbCat 12 - Pozzetti 14,00						14,00			
	SOMMANO...	cad					14,00	118,29	1'656,06	0,084
253 / 286 14.P14.A20.005	Provvista e posa in opera di chiusino in ghisa completo d ... raffico incontrollato", del peso di circa kg 110 (50 x 70)									
	A RIPORTARE								1'910'881,50	

Arrivo: AOO 055, N. Prot. 00000791 del 28/03/2022

COMMITTENTE:

Num.Ord. TARIFFA	DESIGNAZIONE DEI LAVORI	unità di misura	DIMENSIONI				Quantità	IMPORTI		incid. %
			par.ug.	lung.	larg.	H/peso		unitario	TOTALE	
	RIPORTO								1'910'881,50	
	SpCat 17 - SETTORE PK1 Cat 13 - RICARICA AUTO ELETTRICHE SbCat 12 - Pozzetti 14,00						14,00			
	SOMMANO...	cad					14,00	147,18	2'060,52	0,105
	Parziale Pozzetti (SbCat 12) euro								3'716,58	0,189
	Componenti principali impianti tecnologici (SbCat 13)									
254 / 284 EL.07	F.O. Colonnina ricarica auto elettriche 2 prese c/ blocco T2 7KW SpCat 17 - SETTORE PK1 Cat 13 - RICARICA AUTO ELETTRICHE SbCat 13 - Componenti principali impianti tecnologici 12,00						12,00			
	SOMMANO...	a corpo					12,00	4'768,05	57'216,60	2,904
	Parziale Componenti principali impianti tecnologici (SbCat 13) euro								57'216,60	2,904
	Parziale RICARICA AUTO ELETTRICHE (Cat 13) euro								68'222,18	3,463
	Parziale SETTORE PK1 (SpCat 17) euro								1'095'702,45	55,615
	Parziale LAVORI A MISURA euro								1'970'158,62	100,000
	TOTALE euro								1'970'158,62	100,000
	A RIPORTARE									

Num.Ord. TARIFFA	DESIGNAZIONE DEI LAVORI	IMPORTI
		TOTALE
	RIPORTO	
	Riepilogo SUPER CATEGORIE	
001	SETTORE VE1	0,00
002	SETTORE VE2	0,00
003	SETTORE VE3	0,00
004	SETTORE VE4	0,00
005	SETTORE VE5	0,00
006	SETTORE VE6	0,00
007	SETTORE PA1	316'184,23
008	SETTORE PA2	0,00
009	SETTORE PA3	0,00
010	SETTORE PA4	0,00
011	SETTORE PA5	0,00
012	SETTORE VI1	558'271,94
013	SETTORE VI2	0,00
014	SETTORE VI3	0,00
015	SETTORE VI4	0,00
016	SETTORE VI5	0,00
017	SETTORE PK1	1'095'702,45
018	SETTORE PK2	0,00
019	SETTORE PK3	0,00
020	VIABILITA' PROVVISORIA BY PASS	0,00
	Totale SUPER CATEGORIE euro	1'970'158,62
	A RIPORTARE	

Arrivo: AOO 055, N. Prot. 00000791 del 28/03/2022

COMMITTENTE:

Num.Ord. TARIFFA	DESIGNAZIONE DEI LAVORI	IMPORTI
		TOTALE
	RIPORTO	
	Riepilogo CATEGORIE	
001	OPERE STRADALI E SISTEMAZ SUPERFICIALI	1'063'990,21
002	OPERE A VERDE	152'860,39
003	RETE ACQUEDOTTO	0,00
004	RETE SMALTIMENTO ACQUE METEORICHE	162'175,08
005	RETE SMALTIMENTO ACQUE REFLUE	29'994,49
006	RETE ILLUMINAZIONE PUBBLICA	102'731,27
007	RETE MT/BT	126'405,99
008	RETI TELEMATICHE	42'753,90
009	RACCOLTA ACQUE SUPERFICIALI	221'025,11
010	INTUBAMENTO BEALERA SU CORSO ROMANIA	0,00
011	OPERE STRUTTURALI	0,00
012	PROTEZIONE TUBO SNAM	0,00
013	RICARICA AUTO ELETTRICHE	68'222,18
014	DISMISSIONE TUBAZIONE ACQUEDOTTO ESISTENTE	0,00
	Totale CATEGORIE euro	1'970'158,62
	A RIPORTARE	

Arrivo: AOO 055, N. Prot. 00000791 del 28/03/2022

COMMITTENTE:

Num.Ord. TARIFFA	DESIGNAZIONE DEI LAVORI	IMPORTI
		TOTALE
	RIPORTO	
	Riepilogo SUB CATEGORIE	
000	<nessuna>	7'706,29
001	Scavi, demolizioni	366'802,43
002	Trasporto a discarica - Oneri conferimento	0,00
003	Corpo stradale	405'071,81
004	Marciapiedi	394'216,95
005	Opere di finitura	0,00
006	Segnaletica orizzontale e verticale	4'555,68
007	Impianti di semaforizzazione	0,00
008	Opere a verde	145'154,10
009	Rinterri e ripristini	146'876,30
010	Tubazioni e condotte	246'264,39
011	Scatolare in c.a.	0,00
012	Pozzetti	114'495,87
013	Componenti principali impianti tecnologici	139'014,80
014	Opere in metallo	0,00
015	Vasca di laminazione in c.a.	0,00
016	Predisposizione impianto semaforico	0,00
017	Scavi per impianti semaforizzazione su Strada Cascinette	0,00
018	Corpo stradale impianti semaforizzazione su Strada Cascinette	0,00
019	Opere di finitura impianti semaforizzazione su Strada Cascinette	0,00
020	Costi imprese e materiali	0,00
021	Costi sicurezza	0,00
	Totale SUB CATEGORIE euro	1'970'158,62
	A RIPORTARE	

Arrivo: AOO 055, N. Prot. 00000791 del 28/03/2022

COMMITTENTE:

Num.Ord. TARIFFA	DESIGNAZIONE DEI LAVORI	IMPORTI
		TOTALE
	RIPORTO	
	Riepilogo Strutturale CATEGORIE	
M	LAVORI A MISURA euro	1'970'158,62
M:007	SETTORE PA1 euro	316'184,23
M:007.001	OPERE STRADALI E SISTEMAZ SUPERFICIALI euro	191'735,45
M:007.001.001	Scavi, demolizioni euro	42'440,60
M:007.001.003	Corpo stradale euro	6'147,25
M:007.001.004	Marciapiedi euro	143'147,60
M:007.002	OPERE A VERDE euro	77'171,06
M:007.002.000	<nessuna> euro	7'706,29
M:007.002.008	Opere a verde euro	69'464,77
M:007.006	RETE ILLUMINAZIONE PUBBLICA euro	47'277,72
M:007.006.010	Tubazioni e condotte euro	18'328,12
M:007.006.012	Pozzetti euro	8'337,99
M:007.006.013	Componenti principali impianti tecnologici euro	20'611,61
M:012	SETTORE VI1 euro	558'271,94
M:012.001	OPERE STRADALI E SISTEMAZ SUPERFICIALI euro	222'294,00
M:012.001.001	Scavi, demolizioni euro	54'538,34
M:012.001.003	Corpo stradale euro	94'014,08
M:012.001.004	Marciapiedi euro	72'746,05
M:012.001.006	Segnaletica orizzontale e verticale euro	995,53
M:012.004	RETE SMALTIMENTO ACQUE METEORICHE euro	162'175,08
M:012.004.001	Scavi, demolizioni euro	31'064,04
M:012.004.009	Rinterri e ripristini euro	45'751,35
M:012.004.010	Tubazioni e condotte euro	72'054,81
M:012.004.012	Pozzetti euro	13'304,88
M:012.005	RETE SMALTIMENTO ACQUE REFLUE euro	29'994,49
M:012.005.001	Scavi, demolizioni euro	3'668,42
M:012.005.009	Rinterri e ripristini euro	5'785,10
M:012.005.010	Tubazioni e condotte euro	3'831,85
M:012.005.012	Pozzetti euro	16'709,12
M:012.006	RETE ILLUMINAZIONE PUBBLICA euro	21'971,46
M:012.006.010	Tubazioni e condotte euro	7'162,22
M:012.006.012	Pozzetti euro	2'676,48
M:012.006.013	Componenti principali impianti tecnologici euro	12'132,76
M:012.007	RETE MT/BT euro	86'112,11
M:012.007.001	Scavi, demolizioni euro	16'056,63
M:012.007.009	Rinterri e ripristini euro	9'370,24
M:012.007.010	Tubazioni e condotte euro	28'584,20
	A RIPORTARE	

COMMITTENTE:

Arrivo: AOO 055, N. Prot. 00000791 del 28/03/2022

Num.Ord. TARIFFA	DESIGNAZIONE DEI LAVORI	IMPORTI
		TOTALE
	RIPORTO	
M:012.007.013	Componenti principali impianti tecnologici euro	32'101,04
M:012.008	RETI TELEMATICHE euro	17'060,94
M:012.008.001	Scavi, demolizioni euro	1'393,56
M:012.008.009	Rinterri e ripristini euro	2'458,26
M:012.008.010	Tubazioni e condotte euro	6'019,20
M:012.008.012	Pozzetti euro	7'189,92
M:012.009	RACCOLTA ACQUE SUPERFICIALI euro	18'663,86
M:012.009.001	Scavi, demolizioni euro	1'939,73
M:012.009.009	Rinterri e ripristini euro	2'898,69
M:012.009.010	Tubazioni e condotte euro	2'056,32
M:012.009.012	Pozzetti euro	11'769,12
M:017	SETTORE PK1 euro	1'095'702,45
M:017.001	OPERE STRADALI E SISTEMAZ SUPERFICIALI euro	649'960,76
M:017.001.001	Scavi, demolizioni euro	163'166,83
M:017.001.003	Corpo stradale euro	304'910,48
M:017.001.004	Marciapiedi euro	178'323,30
M:017.001.006	Segnaletica orizzontale e verticale euro	3'560,15
M:017.002	OPERE A VERDE euro	75'689,33
M:017.002.008	Opere a verde euro	75'689,33
M:017.006	RETE ILLUMINAZIONE PUBBLICA euro	33'482,09
M:017.006.010	Tubazioni e condotte euro	9'942,14
M:017.006.012	Pozzetti euro	6'587,16
M:017.006.013	Componenti principali impianti tecnologici euro	16'952,79
M:017.007	RETE MT/BT euro	40'293,88
M:017.007.001	Scavi, demolizioni euro	11'697,88
M:017.007.009	Rinterri e ripristini euro	6'776,00
M:017.007.010	Tubazioni e condotte euro	21'820,00
M:017.008	RETI TELEMATICHE euro	25'692,96
M:017.008.001	Scavi, demolizioni euro	1'935,50
M:017.008.009	Rinterri e ripristini euro	3'414,26
M:017.008.010	Tubazioni e condotte euro	8'360,00
M:017.008.012	Pozzetti euro	11'983,20
M:017.009	RACCOLTA ACQUE SUPERFICIALI euro	202'361,25
M:017.009.001	Scavi, demolizioni euro	37'839,14
M:017.009.009	Rinterri e ripristini euro	68'985,56
M:017.009.010	Tubazioni e condotte euro	63'315,13
M:017.009.012	Pozzetti euro	32'221,42
M:017.013	RICARICA AUTO ELETTRICHE euro	68'222,18
M:017.013.001	Scavi, demolizioni euro	1'061,76
	A RIPORTARE	

COMMITTENTE:

Arrivo: AOO 055, N. Prot. 00000791 del 28/03/2022

Num.Ord. TARIFFA	DESIGNAZIONE DEI LAVORI	IMPORTI
		TOTALE
	RIPORTO	
M:017.013.009	Rinterri e ripristini euro	1'436,84
M:017.013.010	Tubazioni e condotte euro	4'790,40
M:017.013.012	Pozzetti euro	3'716,58
M:017.013.013	Componenti principali impianti tecnologici euro	57'216,60
	TOTALE euro	1'970'158,62
	A RIPORTARE	

Arrivo: AOO 055, N. Prot. 00000791 del 28/03/2022

COMMITTENTE:

Num.Ord. TARIFFA	DESIGNAZIONE DEI LAVORI	IMPORTI	
		TOTALE	incid. %
	RIPORTO		
1	<p style="text-align: center;">RIEPILOGO GRUPPI SuperCategorie</p> <p><nessuno> 007 SETTORE PA1; 012 SETTORE VI1; 017 SETTORE PK1</p> <p style="text-align: right;">euro 1'970'158,62 100,000</p> <p style="text-align: right;">TOTALE euro 1'970'158,62 100,000</p> <p>Data, _____</p> <p style="text-align: center;">Il Tecnico</p>		
	A RIPORTARE		

Arrivo: AOO 055, N. Prot. 00000791 del 28/03/2022

COMMITTENTE:

Num.Ord. TARIFFA	DESIGNAZIONE DEI LAVORI	unità di misura	DIMENSIONI				Quantità	IMPORTI		incid. %
			par.ug.	lung.	larg.	H/peso		unitario	TOTALE	
	RIPORTO									
	LAVORI A MISURA									
	SETTORE VE1 (SpCat 1)									
	PROTEZIONE TUBO									
	SNAM (Cat 12)									
	Tubazioni e condotte									
	(SbCat 10)									
1 / 198 SNAM 01	Protezione condotta esistente SNAM sotto il nuovo sedime stradale di C.so Romania SpCat 1 - SETTORE VE1 Cat 12 - PROTEZIONE TUBO SNAM SbCat 10 - Tubazioni e condotte 1,00						1,00			
	SOMMANO...	a corpo					1,00	40'000,00	40'000,00	100,000
	Parziale Tubazioni e condotte (SbCat 10) euro								40'000,00	100,000
	Parziale PROTEZIONE TUBO SNAM (Cat 12) euro								40'000,00	100,000
	Parziale SETTORE VE1 (SpCat 1) euro								40'000,00	100,000
	Parziale LAVORI A MISURA euro								40'000,00	100,000
	TOTALE euro								40'000,00	100,000
	A RIPORTARE									

Arrivo: AOO 055, N. Prot. 00000791 del 28/03/2022

COMMITTENTE:

Num.Ord. TARIFFA	DESIGNAZIONE DEI LAVORI	IMPORTI	
		TOTALE	incid. %
	RIPORTO		
	Riepilogo SUPER CATEGORIE		
001	SETTORE VE1	40'000,00	100,000
002	SETTORE VE2	0,00	0,000
003	SETTORE VE3	0,00	0,000
004	SETTORE VE4	0,00	0,000
005	SETTORE VE5	0,00	0,000
006	SETTORE VE6	0,00	0,000
007	SETTORE PA1	0,00	0,000
008	SETTORE PA2	0,00	0,000
009	SETTORE PA3	0,00	0,000
010	SETTORE PA4	0,00	0,000
011	SETTORE PA5	0,00	0,000
012	SETTORE VI1	0,00	0,000
013	SETTORE VI2	0,00	0,000
014	SETTORE VI3	0,00	0,000
015	SETTORE VI4	0,00	0,000
016	SETTORE VI5	0,00	0,000
017	SETTORE PK1	0,00	0,000
018	SETTORE PK2	0,00	0,000
019	SETTORE PK3	0,00	0,000
020	VIABILITA' PROVVISORIA BY PASS	0,00	0,000
	Totale SUPER CATEGORIE euro	40'000,00	100,000
	A RIPORTARE		

Arrivo: AOO 055, N. Prot. 00000791 del 28/03/2022

COMMITTENTE:

Num.Ord. TARIFFA	DESIGNAZIONE DEI LAVORI	IMPORTI	
		TOTALE	incid. %
	RIPORTO		
	<u>Riepilogo CATEGORIE</u>		
001	OPERE STRADALI E SISTEMAZ SUPERFICIALI	0,00	0,000
002	OPERE A VERDE	0,00	0,000
003	RETE ACQUEDOTTO	0,00	0,000
004	RETE SMALTIMENTO ACQUE METEORICHE	0,00	0,000
005	RETE SMALTIMENTO ACQUE REFLUE	0,00	0,000
006	RETE ILLUMINAZIONE PUBBLICA	0,00	0,000
007	RETE MT/BT	0,00	0,000
008	RETI TELEMATICHE	0,00	0,000
009	RACCOLTA ACQUE SUPERFICIALI	0,00	0,000
010	INTUBAMENTO BEALERA SU CORSO ROMANIA	0,00	0,000
011	OPERE STRUTTURALI	0,00	0,000
012	PROTEZIONE TUBO SNAM	40'000,00	100,000
013	RICARICA AUTO ELETTRICHE	0,00	0,000
014	DISMISSIONE TUBAZIONE ACQUEDOTTO ESISTENTE	0,00	0,000
	Totale CATEGORIE euro	40'000,00	100,000
	A RIPORTARE		

Arrivo: AOO 055, N. Prot. 00000791 del 28/03/2022

COMMITTENTE:

Num.Ord. TARIFFA	DESIGNAZIONE DEI LAVORI	IMPORTI	
		TOTALE	incid. %
	RIPORTO		
	<u>Riepilogo SUB CATEGORIE</u>		
001	Scavi, demolizioni	0,00	0,000
002	Trasporto a discarica - Oneri conferimento	0,00	0,000
003	Corpo stradale	0,00	0,000
004	Marciaiedi	0,00	0,000
005	Opere di finitura	0,00	0,000
006	Segnaletica orizzontale e verticale	0,00	0,000
007	Impianti di semaforizzazione	0,00	0,000
008	Opere a verde	0,00	0,000
009	Rinterri e ripristini	0,00	0,000
010	Tubazioni e condotte	40'000,00	100,000
011	Scatolare in c.a.	0,00	0,000
012	Pozzetti	0,00	0,000
013	Componenti principali impianti tecnologici	0,00	0,000
014	Opere in metallo	0,00	0,000
015	Vasca di laminazione in c.a.	0,00	0,000
016	Predisposizione impianto semaforico	0,00	0,000
017	Scavi per impianti semaforizzazione su Strada Cascinette	0,00	0,000
018	Corpo stradale impianti semaforizzazione su Strada Cascinette	0,00	0,000
019	Opere di finitura impianti semaforizzazione su Strada Cascinette	0,00	0,000
020	Costi imprese e materiali	0,00	0,000
021	Costi sicurezza	0,00	0,000
	Totale SUB CATEGORIE euro	40'000,00	100,000
	A RIPORTARE		

Arrivo: AOO 055, N. Prot. 00000791 del 28/03/2022

COMMITTENTE:

Num.Ord. TARIFFA	DESIGNAZIONE DEI LAVORI	IMPORTI	
		TOTALE	incid. %
	RIPORTO		
	Riepilogo Strutturale CATEGORIE		
M	LAVORI A MISURA euro	40'000,00	100,000
M:001	SETTORE VE1 euro	40'000,00	100,000
M:001.012	PROTEZIONE TUBO SNAM euro	40'000,00	100,000
M:001.012.010	Tubazioni e condotte euro	40'000,00	100,000
	TOTALE euro	40'000,00	100,000
	Data, _____		
	Il Tecnico		
	A RIPORTARE		

Arrivo: AOO 055, N. Prot. 00000791 del 28/03/2022

COMMITTENTE:

Num.Ord. TARIFFA	DESIGNAZIONE DEI LAVORI	unità di misura	DIMENSIONI				Quantità	IMPORTI		incid. %
			par.ug.	lung.	larg.	H/peso		unitario	TOTALE	
	R I P O R T O									
	LAVORI A MISURA									
	VIABILITA' PROVVISORIA BY PASS (SpCat 20) OPERE STRADALI E SISTEMAZ SUPERFICIALI (Cat 1) Scavi, demolizioni (SbCat 1)									
1 / 65 01.A01.A10.010	Scavo generale, di sbancamento o splateamento a sezione aperta, in terreni sciolti o compatti, fino a 4 m di profondità, eseguito con mezzi meccanici, esclusa la roccia da mina ma compresi i trovanti rocciosi ed i blocchi di muratura fino a 0,50 m³, misurato in sezione effettiva, compreso il carico sugli automezzi, trasporto e sistemazione entro l'area del cantiere Anche in presenza di acqua fino ad un battente massimo di 20 cm SpCat 20 - VIABILITA' PROVVISORIA BY PASS Cat 1 - OPERE STRADALI E SISTEMAZ SUPERFICIALI SbCat 1 - Scavi, demolizioni Scotico superficiale (s=50cm) * 505,00*6,500			505,00		6,500	3'282,50			
	Scavo cumulo esistente per rilevato stradale *505,00*5,500			505,00		5,500	2'777,50			
	Scavo cumulo esistente per rivestimento scarpate *505,00*1,500			505,00		1,500	757,50			
	SOMMANO...	m³					6'817,50	3,89	26'520,08	4,864
2 / 720 01.P26.A60.030	Trasporto e scarico di materiale di scavo, demolizione e/o rifiuto ad impianto di trattamento autorizzato, esclusi i relativi oneri e tributi se dovuti. In impianto di trattamento autorizzato, da 10 km fino a 30 km di distanza SpCat 20 - VIABILITA' PROVVISORIA BY PASS Cat 1 - OPERE STRADALI E SISTEMAZ SUPERFICIALI SbCat 1 - Scavi, demolizioni Scotico superficiale (s=50cm) * 505,00*6,500			505,00		6,500	3'282,50			
	SOMMANO...	m³					3'282,50	5,03	16'510,98	3,029
3 / 721 01.P26.A60.040	Trasporto e scarico di materiale di scavo, demolizione e/o rifiuto ad impianto di trattamento autorizzato, esclusi i relativi oneri e tributi se dovuti. Incremento per distanze superiori ai 30 km, per ogni chilometro SpCat 20 - VIABILITA' PROVVISORIA BY PASS Cat 1 - OPERE STRADALI E SISTEMAZ SUPERFICIALI SbCat 1 - Scavi, demolizioni Scotico superficiale (s=50cm) * 20,00*505,00*6,500		20,00	505,00		6,500	65'650,00			
	A R I P O R T A R E						65'650,00		43'031,06	

Num.Ord. TARIFFA	DESIGNAZIONE DEI LAVORI	unità di misura	DIMENSIONI				Quantità	IMPORTI		incid. %
			par.ug.	lung.	larg.	H/peso		unitario	TOTALE	
	R I P O R T O						65'650,00		43'031,06	
4 / 722 29.P15.A25.010	SOMMANO... terra (compresa quella proveniente da siti contaminati), rocce e materiale di dragaggio (rif.codice CER 17 05) terra e rocce, diverse da quelle di cui alla voce 17 05 03 (rif.codice CER 17 05 04) SpCat 20 - VIABILITA' PROVVISORIA BY PASS Cat 1 - OPERE STRADALI E SISTEMAZ SUPERFICIALI SbCat 1 - Scavi, demolizioni Scotico superficiale (s=50cm) * 1,80*505,00*6,500	m³					65'650,00	0,21	13'786,50	2,529
			1,80	505,00		6,500	5'908,50			
5 / 828 NP.DEM.02	SOMMANO... Onere a corpo per la demolizione del by pass provvisorio SpCat 20 - VIABILITA' PROVVISORIA BY PASS Cat 1 - OPERE STRADALI E SISTEMAZ SUPERFICIALI SbCat 1 - Scavi, demolizioni demolizione by pass *1,00	t					5'908,50	9,16	54'121,86	9,927
							1,00			
6 / 829 NP.SDE.03	SOMMANO... Onere a corpo per opere di protezione metanodotto SNAM SpCat 20 - VIABILITA' PROVVISORIA BY PASS Cat 1 - OPERE STRADALI E SISTEMAZ SUPERFICIALI SbCat 1 - Scavi, demolizioni protezioni snam *2,00	a corpo					1,00	118'593,97	118'593,97	21,753
							2,00			
7 / 74 01.A21.A20.005	SOMMANO... Parziale Scavi, demolizioni (SbCat 1) euro Corpo stradale (SbCat 3) Spandimento di materiali vari per spessori superiori a cm 3, provvisti sfusi sul luogo d'impiego, per la formazione di strati regolari, secondo le indicazioni della direzione lavori, compreso gli eventuali ricarichi durante la cilindratura ed ogni altro intervento per regolarizzare la sagoma degli strati Materiali terrosi, sabbia, graniglia, pietrischetto stabilizzato e simili, sparsi con mezzi meccanici. SpCat 20 - VIABILITA' PROVVISORIA BY PASS Cat 1 - OPERE STRADALI E SISTEMAZ SUPERFICIALI SbCat 3 - Corpo stradale Rilevato stradale recuperato da scavo cumulo esistente	a corpo					2,00	15'000,00	30'000,00	5,503
									259'533,39	47,605
	A R I P O R T A R E								259'533,39	

Num.Ord. TARIFFA	DESIGNAZIONE DEI LAVORI	unità di misura	DIMENSIONI				Quantità	IMPORTI		incid. %
			par.ug.	lung.	larg.	H/peso		unitario	TOTALE	
	R I P O R T O								259'533,39	
8 / 75 01.P28.A15.030	riempimento scotico *505,00*6,500 rilevato stradale *505,00*5,500 rivestimento scarpate *505,00*1,500 SOMMANO...	m ³		505,00 505,00 505,00		6,500 5,500 1,500	3'282,50 2'777,50 757,50	6,70	45'677,25	8,378
8 / 75 01.P28.A15.030	Geotessile non tessuto a filo continuo al 100% di propilene coesionato a caldo senza l'impiego di collanti o resine da g/m ² 68 a 280, per la costruzione di drenaggi, strade, piazzali, parcheggi, la stabilizzazione del suolo, il controllo dell'erosione, impianti sportivi, giardini pensili g/m ² 280 SpCat 20 - VIABILITA' PROVVISORIA BY PASS Cat 1 - OPERE STRADALI E SISTEMAZ SUPERFICIALI SbCat 3 - Corpo stradale Sezione tipologica 1 Geotessile Viabilità principale *1,10*505,00*12,000 SOMMANO...	m ²	1,10	505,00	12,000		6'666,00 6'666,00	1,61	10'732,26	1,969
9 / 76 01.A21.G55.005	Posa di geotessile su terreni e manufatti già predisposti quali scarpate livellate, muri di sostegno etc.; puntato, graffiato e cucito a regola d'arte in fibra di poliestere o simile SpCat 20 - VIABILITA' PROVVISORIA BY PASS Cat 1 - OPERE STRADALI E SISTEMAZ SUPERFICIALI SbCat 3 - Corpo stradale Geotessile *1,10*505,00*12,000 SOMMANO...	m ²	1,10	505,00	12,000		6'666,00 6'666,00	2,36	15'731,76	2,886
10 / 77 SDE.02	Provvista e stesa di misto granulare anidro per fondazioni stradali, conforme alle prescrizioni della città attualmente vigenti, composto di grossa sabbia e ciottoli di dimensioni non superiori ai cm 12, assolutamente scevro di materie terrose ed organiche e con minime quantità di materie limose o argillose, esclusa la compattazione, compresa la regolarizzazione con materiale fine secondo i piani stabiliti Eseguita a macchina, per uno spessore compresso pari a cm15 SpCat 20 - VIABILITA' PROVVISORIA BY PASS Cat 1 - OPERE STRADALI E SISTEMAZ SUPERFICIALI SbCat 3 - Corpo stradale Misto granulare anidro *1,04*505,00*7,500 SOMMANO...	m ²	1,04	505,00	7,500		3'939,00 3'939,00	5,00	19'695,00	3,613
	A R I P O R T A R E								351'369,66	

Num.Ord. TARIFFA	DESIGNAZIONE DEI LAVORI	unità di misura	DIMENSIONI				Quantità	IMPORTI		incid. %
			par.ug.	lung.	larg.	H/peso		unitario	TOTALE	
	R I P O R T O								351'369,66	
11 / 78 01.A21.A50.010	Compattazione con rullo pesante o vibrante dello strato di fondazione in misto granulare anidro o altri materiali anidri, secondo i piani stabiliti, mediante cilindatura a strati separati sino al raggiungimento della compattezza giudicata idonea dalla direzione lavori Per spessore finito fino a 30 cm SpCat 20 - VIABILITA' PROVVISORIA BY PASS Cat 1 - OPERE STRADALI E SISTEMAZ SUPERFICIALI SbCat 3 - Corpo stradale Misto granulare anidro *1,04* 505,00*7,500		1,04	505,00	7,500		3'939,00			
	SOMMANO...	m²					3'939,00	1,39	5'475,21	1,004
12 / 79 01.A22.A80.020	Provvista e stesa di misto granulare bitumato (tout-venant trattato) per strato di base, composto da inerti di torrente, di fiume, di cava o provenienti dalla frantumazione di roccia serpentinoso, trattato con bitume conformemente alle prescrizioni della città attualmente vigenti per quanto concerne la granulometria e la dosatura, compresa la cilindatura mediante rullo compressore statico o vibrante con idoneo effetto costipante Steso in opera con vibrofinitrice per uno spessore compresso pari a cm 8 SpCat 20 - VIABILITA' PROVVISORIA BY PASS Cat 1 - OPERE STRADALI E SISTEMAZ SUPERFICIALI SbCat 3 - Corpo stradale base *1,02*505,00*7,500		1,02	505,00	7,500		3'863,25			
	SOMMANO...	m²					3'863,25	12,65	48'870,11	8,964
13 / 80 01.A22.B00.015	Provvista e stesa di conglomerato bituminoso per strato di collegamento (binder), conforme alle norme e prescrizioni tecniche approvate con Deliberazione della Giunta Comunale di Torino del 28/11/2000, steso in opera con vibrofinitrice a perfetta regola d'arte secondo la vigente normativa e le eventuali indicazioni della direzione lavori, compreso l'onere della compattazione con rullo statico o vibrante con idoneo effetto costipante, esclusa la provvista e stesa dell'emulsione bituminosa di ancoraggio Steso in opera con vibrofinitrice per uno spessore finito di cm 5 compressi SpCat 20 - VIABILITA' PROVVISORIA BY PASS Cat 1 - OPERE STRADALI E SISTEMAZ SUPERFICIALI SbCat 3 - Corpo stradale binder *1,01*505,00*7,500		1,01	505,00	7,500		3'825,38			
	A R I P O R T A R E						3'825,38		405'714,98	

Num.Ord. TARIFFA	DESIGNAZIONE DEI LAVORI	unità di misura	DIMENSIONI				Quantità	IMPORTI		incid. %
			par.ug.	lung.	larg.	H/peso		unitario	TOTALE	
	R I P O R T O						3'825,38		405'714,98	
14 / 81 01.A22.B10.010	SOMMANO... Provvista e stesa a tappeto di conglomerato bituminoso per strato di usura, conforme alle norme e prescrizioni tecniche approvate con Deliberazione della Giunta Comunale di Torino del 28/11/2000, steso in opera con vibrofinitrice a perfetta regola d'arte secondo la vigente normativa e le eventuali indicazioni della D.L., compreso l'onere della compattazione con rullo statico o vibrante con idoneo effetto costipante, esclusa la preparazione della massicciata sottostante e la provvista e stesa dell'emulsione bituminosa di ancoraggio Steso con vibrofinitrice, per uno spessore finito compresso pari a cm 3 SpCat 20 - VIABILITA' PROVVISORIA BY PASS Cat 1 - OPERE STRADALI E SISTEMAZ SUPERFICIALI SbCat 3 - Corpo stradale usura *505,00*7,500	m²					3'825,38	9,25	35'384,77	6,490
	SOMMANO...	m²		505,00	7,500		3'787,50			
15 / 82 01.A22.A44.010	SOMMANO... Provvista e stesa di emulsione bituminosa cationica al 65% di bitume modificato in ragione di Kg 0,800/m² SpCat 20 - VIABILITA' PROVVISORIA BY PASS Cat 1 - OPERE STRADALI E SISTEMAZ SUPERFICIALI SbCat 3 - Corpo stradale emulsione *505,00*7,500	m²					3'787,50	6,35	24'050,63	4,411
	SOMMANO...	m²		505,00	7,500		3'787,50			
16 / 819 20.A27.A10.010	SOMMANO... Formazione di prato, compresa la regolarizzazione del piano di semina con livellamento sminuzzamento e rastrellatura della terra, provvista delle sementi e semina, carico e trasporto ad impianto di trattamento autorizzato degli eventuali materiali di risulta Compresa, inoltre, la fresatura alla profondità non inferiore ai cm 12 SpCat 20 - VIABILITA' PROVVISORIA BY PASS Cat 1 - OPERE STRADALI E SISTEMAZ SUPERFICIALI SbCat 3 - Corpo stradale Inerbimento scarpate *505,00*5,500	m²					3'787,50	1,08	4'090,50	0,750
	SOMMANO...	m²		505,00		5,500	2'777,50			
17 / 826 01.P13.L20.005	SOMMANO... Provvista di barriera stradale spartitraffico (guard - rails) composta da elemento orizzontale della lunghezza di metri lineari da 3.00 a 3.60 in nastro di acciaio di	m²					2'777,50	2,29	6'360,48	1,167
	A R I P O R T A R E								475'601,36	

Num.Ord. TARIFFA	DESIGNAZIONE DEI LAVORI	unità di misura	DIMENSIONI				Quantità	IMPORTI		incid. %
			par.ug.	lung.	larg.	H/peso		unitario	TOTALE	
	R I P O R T O								475'601,36	
	<p>qualita' non inferiore a Fe 360 zincato a caldo con una quantita' di zinco non inferiore a 300 g/m² per ciascuna faccia, a doppia onda (altezza della fascia di mm 310, sviluppo non inferiore a mm 475, spessore del nastro non inferiore a mm 3) forati alle estremita' muniti di catadiottri con pellicola rifrangente rossa e bianca, su supporto di lamiera d'acciaio, compresi gli eventuali elementi distanziatori dai piedritti completi della bulloneria per il collegamento tra la fasce e tra fasce e piedritto, occorrente per la messa in opera secondo gli schemi della ditta costruttrice; il tutto secondo quanto disposto dalla circolare del ministero dei lavori pubblici n.2337 dell'11.07.1987 SpCat 20 - VIABILITA' PROVVISORIA BY PASS Cat 1 - OPERE STRADALI E SISTEMAZ SUPERFICIALI SbCat 3 - Corpo stradale guard rail *2,00*505,00</p>									
	SOMMANO...	m					1'010,00			
			2,00	505,00			1'010,00	23,40	23'634,00	4,335
18 / 827 01.A24.A10.005	<p>Posa in opera di barriere stradali di protezione (guardrails) compreso ogni onere per darle complete in opera a perfetta regola d'arte, secondo gli schemi delle ditte costruttrici, il carico, il trasporto e lo scarico a pie' d'opera dei materiali occorrenti, il trasporto ad impianto di recupero e riciclo autorizzato dei materiali di risulta, il fissaggio degli elementi tra loro e del piedritto a terra, il riempimento dello scavo a mano e la relativa pigiatura Costituite da elementi orizzontali rettilinei e da piedritti di sostegno SpCat 20 - VIABILITA' PROVVISORIA BY PASS Cat 1 - OPERE STRADALI E SISTEMAZ SUPERFICIALI SbCat 3 - Corpo stradale guard rail *2,00*505,00</p>									
	SOMMANO...	m					1'010,00			
			2,00	505,00			1'010,00	32,74	33'067,40	6,065
	Parziale Corpo stradale (SbCat 3) euro								272'769,37	50,033
	Segnaletica orizzontale e verticale (SbCat 6)									
19 / 31 04.P83.A02.010	<p>Segnaletica orizzontale in vernice spartitraffico rifrangente premiscelata (composto di resina alchidica o acrilica) per la tracciatura delle linee di mezzzeria e di corsia, marginali, piste risevate, ecc., computabili a metro lineare, da tracciarsi tendenzialmente a ripasso</p>									
	A R I P O R T A R E								532'302,76	

Num.Ord. TARIFFA	DESIGNAZIONE DEI LAVORI	unità di misura	DIMENSIONI				Quantità	IMPORTI		incid. %
			par.ug.	lung.	larg.	H/peso		unitario	TOTALE	
	R I P O R T O								532'302,76	
	(nuovi manti esclusi). La stesa in opera dovrà essere conforme e dovrà rispettare le prescrizioni della normativa UNI-EN 1436, con particolare riguardo ai criteri di efficienza, rifrangenza e antiskid. Ripasso striscia in vernice spartitraffico rifrangente, in colore bianco o giallo, di larghezza cm 15 SpCat 20 - VIABILITA' PROVVISORIA BY PASS Cat 1 - OPERE STRADALI E SISTEMAZ SUPERFICIALI SbCat 6 - Segnaletica orizzontale e verticale Sezione tipologica 6 Strisce bianche *3,00*505,00		3,00	505,00			1'515,00			
	SOMMANO...	m					1'515,00	0,49	742,35	0,136
20 / 32 04.P80.A02.025	Cartelli stradali e pannelli integrativi normalizzati (art.37.1/37.5 C.P.A.) Segnale stradale in lamiera di alluminio a forma circolare o ottagonale, conforme alle tab. II 2,3,4, art. 80 D.P.R. 495/92 diametro o lato virtuale nelle dimensioni indicate. il supporto in alluminio dovrà aver subito le necessarie lavorazioni quali: carteggiatura meccanica, sgrassaggio, lavaggio, fosfocromatazione e lavaggio demineralizzato, quindi, dopo l'applicazione di vernici tipo wash-primer, dovrà essere verniciato in color grigio neutro con processo elettrostatico e polveri termoindurenti cotte al forno a 180 °C per 30'. sul supporto così preparato verrà applicata la pellicola retroriflettente "a pezzo unico" secondo il disciplinare tecnico approvato con D.M. 31/5/95, n.1584 e s. m. i. (Al= supporto in lamiera di alluminio; E.G.= pellicola retroriflettente classe 1; H.I.= pellicola retroriflettente classe 2). Diam. 600 mm, sp. 15/10, Al, E.G. SpCat 20 - VIABILITA' PROVVISORIA BY PASS Cat 1 - OPERE STRADALI E SISTEMAZ SUPERFICIALI SbCat 6 - Segnaletica orizzontale e verticale Segnali stradali circolari e ottagonali *4,000					4,000	4,00			
	SOMMANO...	cad					4,00	24,36	97,44	0,018
21 / 33 04.P80.A03.005	Cartelli stradali e pannelli integrativi normalizzati (art.37.1/37.5 C.P.A.) Segnale stradale in lamiera di alluminio o pannello integrativo a forma quadrata o romboidale conforme alle tab. II 5,6,9 art. 80 D.P.R. 495/92. il supporto in alluminio dovrà aver subito le									
	A R I P O R T A R E								533'142,55	

Num.Ord. TARIFFA	DESIGNAZIONE DEI LAVORI	unità di misura	DIMENSIONI				Quantità	IMPORTI		incid. %
			par.ug.	lung.	larg.	H/peso		unitario	TOTALE	
	R I P O R T O								533'142,55	
	necessarie lavorazioni quali: carteggiatura meccanica, sgrassaggio, lavaggio, fosfocromatazione e lavaggio demineralizzato, quindi, dopo l'applicazione di vernici tipo wash- primer, dovrà essere verniciato in color grigio neutro con processo elettrostatico e polveri termoindurenti cotte al forno a 180 °C per 30'. sul supporto così preparato verrà applicata la pellicola retroreflettente "a pezzo unico" secondo il disciplinare tecnico approvato con D.M. 31/5/95, n.1584 e s. m. i. (Al= supporto in lamiera di alluminio; E.G.= pellicola retroreflettente classe 1; H.I.= pellicola retroreflettente classe 2). Lato 330 mm, sp. 25/10, Al, E.G. SpCat 20 - VIABILITA' PROVVISORIA BY PASS Cat 1 - OPERE STRADALI E SISTEMAZ SUPERFICIALI SbCat 6 - Segnaletica orizzontale e verticale Sezione tipo 4 Segnali stradali a forma quadrata * 4,000					4,000	4,00			
	SOMMANO...	cad					4,00	11,59	46,36	0,009
22 / 34 04.P84.A01.005	Posa segnaletica verticale Posa in opera di pannello integrativo o segnale stradale di formato diverso, compreso tutto il materiale di ancoraggio quale: staffe, bulloni, dadi, rondelle, coppiglie, perni e quant'altro occorrente, su qualsiasi tipo di sostegno compreso sistema BAND-IT. Fino a mq 0.23 SpCat 20 - VIABILITA' PROVVISORIA BY PASS Cat 1 - OPERE STRADALI E SISTEMAZ SUPERFICIALI SbCat 6 - Segnaletica orizzontale e verticale Sezione tipo 4 *8,000					8,000	8,00			
	SOMMANO...	cad					8,00	8,36	66,88	0,012
23 / 35 04.P80.D01.005	Sostegni per segnali stradali in uso nella città di Torino Palina semplice o piantana in tubo di acciaio zincato a caldo, spessore minimo mm 3,25 (pn). può essere richiesta anche con cavallotti saldati alla base per il fissaggio con sistema BAND-IT (prs). Diam. 48 h fino a 2.80 m SpCat 20 - VIABILITA' PROVVISORIA BY PASS Cat 1 - OPERE STRADALI E SISTEMAZ SUPERFICIALI SbCat 6 - Segnaletica orizzontale e verticale Sezione tipo 4 Palina segnaletica verticale *8,000					8,000	8,00			
	A R I P O R T A R E						8,00		533'255,79	

Arrivo: AOO 055, N. Prot. 00000791 del 28/03/2022

Num.Ord. TARIFFA	DESIGNAZIONE DEI LAVORI	unità di misura	DIMENSIONI				Quantità	IMPORTI		incid. %
			par.ug.	lung.	larg.	H/peso		unitario	TOTALE	
	R I P O R T O						8,00		533'255,79	
24 / 36 04.P84.A03.005	Posa segnaletica verticale Posa in opera di qualsiasi tipo di sostegno tubolare di qualsiasi altezza o sviluppo, in qualsiasi tipo di pavimentazione, compresi masselli o lastre in pietra, cubetti di porfido e simili. il prezzo e comprensivo di tutti gli oneri previsti quali: scavo, perforazione, demolizione, basamento in conglomerato cementizio al 250, ripristino della pavimentazione esistente, pulizia dell'area e asportazione del materiale di risulta. Diam. <= 60 mm SpCat 20 - VIABILITA' PROVVISORIA BY PASS Cat 1 - OPERE STRADALI E SISTEMAZ SUPERFICIALI SbCat 6 - Segnaletica orizzontale e verticale Sezione tipo 4 Posa sostegni tubolari *8,000	cad					8,00	16,23	129,84	0,024
	SOMMANO...	cad					8,00	30,12	240,96	0,044
	Parziale Segnaletica orizzontale e verticale (SbCat 6) euro Parziale OPERE STRADALI E SISTEMAZ SUPERFICIALI (Cat 1) euro								1'323,83	0,243
	INTUBAMENTO BEALERA SU CORSO ROMANIA (Cat 10) Tubazioni e condotte (SbCat 10)								533'626,59	97,880
25 / 830 08.A30.G21.060	Provvista e posa di tubi in c.a. turbocentrifugato (detti anche turbocompressi o "a compressione radiale") aventi una resistenza minima di kN/m ² 1,00 per ogni cm di diametro interno e per ogni m di lunghezza, valutata con prove eseguite in laboratorio a secco, con carico distribuito lungo la generatrice superiore del volto, muniti di giunto a bicchiere rivestito in resina poliuretana, durezza 70 +/- 10 shore d, completi di anello di tenuta in gomma elastomerica, compreso il carico e lo scarico a pie' d'opera, la loro discesa nella trincea e quanto altro necessario per dare l'opera perfettamente ultimata a regola d'arte, conformi alle norme UNI EN 1610, UNI EN 1916, UNI EN 681-1, UNI 4920, UNI 9534, UNI 11364/2010. diametro interno cm 180 SpCat 20 - VIABILITA' PROVVISORIA BY PASS Cat 10 - INTUBAMENTO BEALERA SU CORSO ROMANIA SbCat 10 - Tubazioni e condotte intubamento provvisorio bealera per									
	A R I P O R T A R E								533'626,59	

Arrivo: AOO 055, N. Prot. 00000791 del 28/03/2022

Num.Ord. TARIFFA	DESIGNAZIONE DEI LAVORI	unità di misura	DIMENSIONI				Quantità	IMPORTI		incid. %
			par.ug.	lung.	larg.	H/peso		unitario	TOTALE	
	R I P O R T O								533'626,59	
	by-pass *2,00*10,00		2,00	10,00			20,00			
	SOMMANO...	m					20,00	577,78	11'555,60	2,120
	Parziale Tubazioni e condotte (SbCat 10) euro								11'555,60	2,120
	Parziale INTUBAMENTO BEALERA SU CORSO ROMANIA (Cat 10) euro								11'555,60	2,120
	Parziale VIABILITA' PROVVISORIA BY PASS (SpCat 20) euro								545'182,19	100,000
	Parziale LAVORI A MISURA euro								545'182,19	100,000
	T O T A L E euro								545'182,19	100,000
	A R I P O R T A R E									

Arrivo: AOO 055, N. Prot. 00000791 del 28/03/2022

Num.Ord. TARIFFA	DESIGNAZIONE DEI LAVORI	I M P O R T I	
		TOTALE	incid. %
R I P O R T O			
<u>Riepilogo SUPER CATEGORIE</u>			
001	SETTORE VE1	0,00	0,000
002	SETTORE VE2	0,00	0,000
003	SETTORE VE3	0,00	0,000
004	SETTORE VE4	0,00	0,000
005	SETTORE VE5	0,00	0,000
006	SETTORE VE6	0,00	0,000
007	SETTORE PA1	0,00	0,000
008	SETTORE PA2	0,00	0,000
009	SETTORE PA3	0,00	0,000
010	SETTORE PA4	0,00	0,000
011	SETTORE PA5	0,00	0,000
012	SETTORE VI1	0,00	0,000
013	SETTORE VI2	0,00	0,000
014	SETTORE VI3	0,00	0,000
015	SETTORE VI4	0,00	0,000
016	SETTORE VI5	0,00	0,000
017	SETTORE PK1	0,00	0,000
018	SETTORE PK2	0,00	0,000
019	SETTORE PK3	0,00	0,000
020	VIABILITA' PROVVISORIA BY PASS	545'182,19	100,000
Totale SUPER CATEGORIE euro		545'182,19	100,000
A R I P O R T A R E			

Arrivo: AOO 055, N. Prot. 00000791 del 28/03/2022

COMMITTENTE:

Num.Ord. TARIFFA	DESIGNAZIONE DEI LAVORI	I M P O R T I	
		TOTALE	incid. %
	R I P O R T O		
	<u>Riepilogo CATEGORIE</u>		
001	OPERE STRADALI E SISTEMAZ SUPERFICIALI	533'626,59	97,880
002	OPERE A VERDE	0,00	0,000
003	RETE ACQUEDOTTO	0,00	0,000
004	RETE SMALTIMENTO ACQUE METEORICHE	0,00	0,000
005	RETE SMALTIMENTO ACQUE REFLUE	0,00	0,000
006	RETE ILLUMINAZIONE PUBBLICA	0,00	0,000
007	RETE MT/BT	0,00	0,000
008	RETI TELEMATICHE	0,00	0,000
009	RACCOLTA ACQUE SUPERFICIALI	0,00	0,000
010	INTUBAMENTO BEALERA SU CORSO ROMANIA	11'555,60	2,120
011	OPERE STRUTTURALI	0,00	0,000
012	PROTEZIONE TUBO SNAM	0,00	0,000
013	RICARICA AUTO ELETTRICHE	0,00	0,000
014	DISMISSIONE TUBAZIONE ACQUEDOTTO ESISTENTE	0,00	0,000
	Totale CATEGORIE euro	545'182,19	100,000
	A R I P O R T A R E		

Arrivo: AOO 055, N. Prot. 00000791 del 28/03/2022

COMMITTENTE:

Num.Ord. TARIFFA	DESIGNAZIONE DEI LAVORI	I M P O R T I	
		TOTALE	incid. %
R I P O R T O			
<u>Riepilogo SUB CATEGORIE</u>			
001	Scavi, demolizioni	259'533,39	47,605
002	Trasporto a discarica - Oneri conferimento	0,00	0,000
003	Corpo stradale	272'769,37	50,033
004	Marciapiedi	0,00	0,000
005	Opere di finitura	0,00	0,000
006	Segnaletica orizzontale e verticale	1'323,83	0,243
007	Impianti di semaforizzazione	0,00	0,000
008	Opere a verde	0,00	0,000
009	Rinterri e ripristini	0,00	0,000
010	Tubazioni e condotte	11'555,60	2,120
011	Scatolare in c.a.	0,00	0,000
012	Pozzetti	0,00	0,000
013	Componenti principali impianti tecnologici	0,00	0,000
014	Opere in metallo	0,00	0,000
015	Vasca di laminazione in c.a.	0,00	0,000
016	Predisposizione impianto semaforico	0,00	0,000
017	Scavi per impianti semaforizzazione su Strada Cascinette	0,00	0,000
018	Corpo stradale impianti semaforizzazione su Strada Cascinette	0,00	0,000
019	Opere di finitura impianti semaforizzazione su Strada Cascinette	0,00	0,000
020	Costi imprese e materiali	0,00	0,000
021	Costi sicurezza	0,00	0,000
Totale SUB CATEGORIE euro		545'182,19	100,000
A R I P O R T A R E			

Arrivo: AOO 055, N. Prot. 00000791 del 28/03/2022

COMMITTENTE:

Num.Ord. TARIFFA	DESIGNAZIONE DEI LAVORI	I M P O R T I	
		TOTALE	incid. %
R I P O R T O			
<u>Riepilogo Strutturale CATEGORIE</u>			
M	LAVORI A MISURA euro	545'182,19	100,000
M:020	VIABILITA' PROVVISORIA BY PASS euro	545'182,19	100,000
M:020.001	OPERE STRADALI E SISTEMAZ SUPERFICIALI euro	533'626,59	97,880
M:020.001.001	Scavi, demolizioni euro	259'533,39	47,605
M:020.001.003	Corpo stradale euro	272'769,37	50,033
M:020.001.006	Segnaletica orizzontale e verticale euro	1'323,83	0,243
M:020.010	INTUBAMENTO BEALERA SU CORSO ROMANIA euro	11'555,60	2,120
M:020.010.010	Tubazioni e condotte euro	11'555,60	2,120
TOTALE euro		545'182,19	100,000
Data, _____			
Il Tecnico			
A R I P O R T A R E			

Arrivo: AOO 055, N. Prot. 00000791 del 28/03/2022

COMMITTENTE: