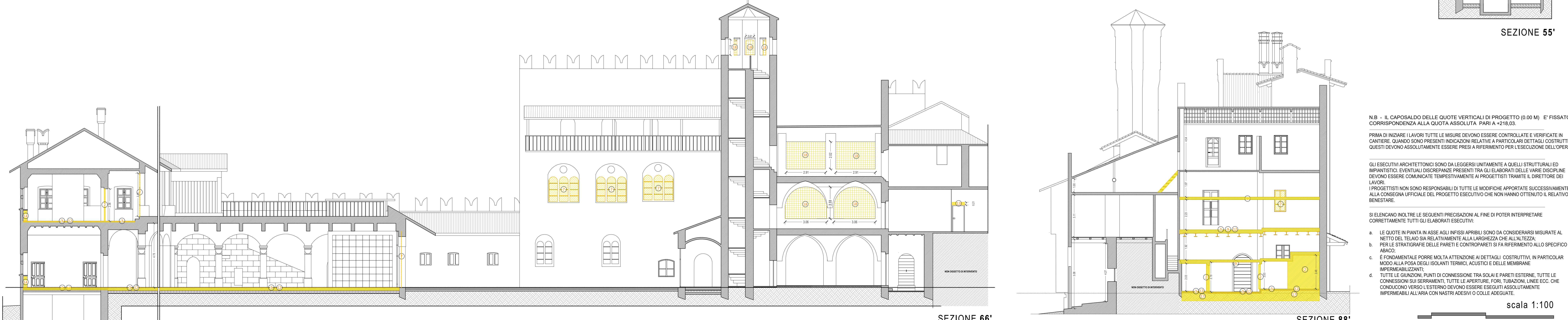




SEZIONE 44'

SEZIONE 77'

SEZIONE 55'



SEZIONE 66'

SEZIONE 88'

N.B. - IL CAPOALDO DELLE QUOTE VERTICALI DI PROGETTO (0.00 M) E' FISSATO IN CORRISPONDENZA ALLA QUOTA ASSOLUTA PARI A +216.03.

PRIMA DI INIZIARE I LAVORI TUTTE LE MISURE DEVONO ESSERE CONTROLLATE E VERIFICATE IN CANTIERE. QUANDO SONO PRESENTI INDICAZIONI RELATIVE A PARTICOLARI DETTAGLI COSTRUTTIVI, QUESTI DEVONO ASSOLUTAMENTE ESSERE PRESI A RIFERIMENTO PER L'ESECUZIONE DELL'OPERA.

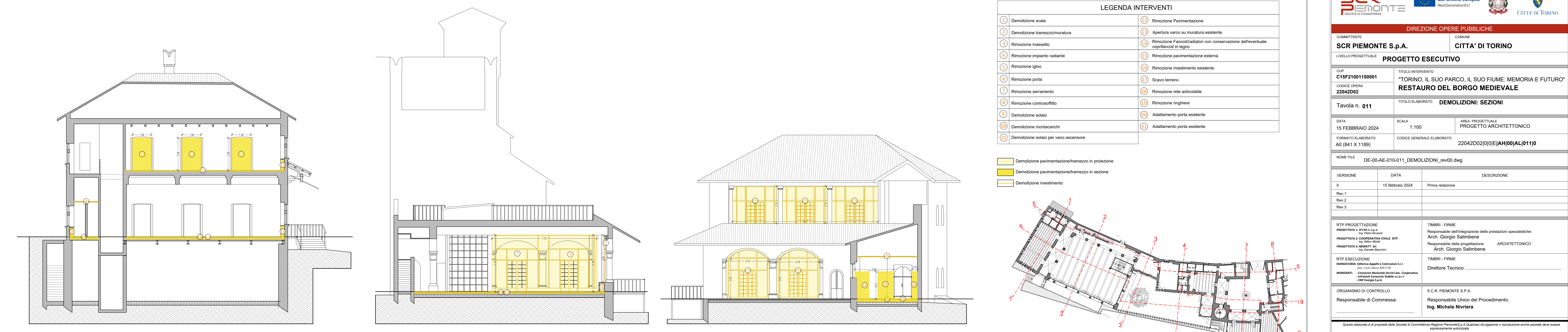
GLI ESECUTIVI ARCHITETTONICI SONO DA LEGGERSI UNITAMENTE A QUELLI STRUTTURALI ED IMPIANTISTICI. EVENTUALI DISCREPANZE PRESENTI TRA GLI ELABORATI DELLE VARE DISCIPLINE DEVONO ESSERE COMUNICATE TEMPESTIVAMENTE AI PROGETTISTI TRAMITE IL DIRETTORE DEI LAVORI.

I PROGETTISTI NON SONO RESPONSABILI DI TUTTE LE MODIFICHE APPORTATE SUCCESSIVAMENTE ALLA CONSEGNA UFFICIALE DEL PROGETTO ESECUTIVO CHE NON HANNO OTTENUTO IL RELATIVO BENEFICARIO.

SI ELENCA INOLTRE LE SEGUENTI PRECISAZIONI AL FINE DI POTER INTERPRETARE CORRETTAMENTE TUTTI GLI ELABORATI ESECUTIVI:

- LE QUOTE IN PANTA IN ASSE AGLI INFISSI APERTILI SONO DA CONSIDERARSI MISURATE AL NETTO DEL TELAIO SIA RELATIVAMENTE ALLA LARGHEZZA CHE ALL'ALTEZZA.
- PER LE STRATIGRAFIE DELLE PARETI E CONTROPARETI SI FA RIFERIMENTO ALLO SPECIFICO ABCO.
- E' FONDAMENTALE PORRE MOLTA ATTENZIONE AI DETTAGLI COSTRUTTIVI, IN PARTICOLAR MODO ALLA POSA DEGLI ISOLANTI TERMICI, ACUSTICI E DELLE MEMBRANE IMPERMEABILIZZANTI.
- TUTTE LE GIUNZIONI, PUNTI DI CONNESSIONE TRA SOLAI E PARETI ESTERNE, TUTTE LE CONNESSIONI SUI SERRAMENTI, TUTTE LE APERTURE, FORI, TUBAZIONI, LINEE ECC. CHE CONDUCONO VERSO L'ESTERNO DEVONO ESSERE ESEGUITI ASSOLUTAMENTE IMPERMEABILIZZANTI CON NASTRI ADESSIVI O COLLE ADEGUATE.

scala 1:100



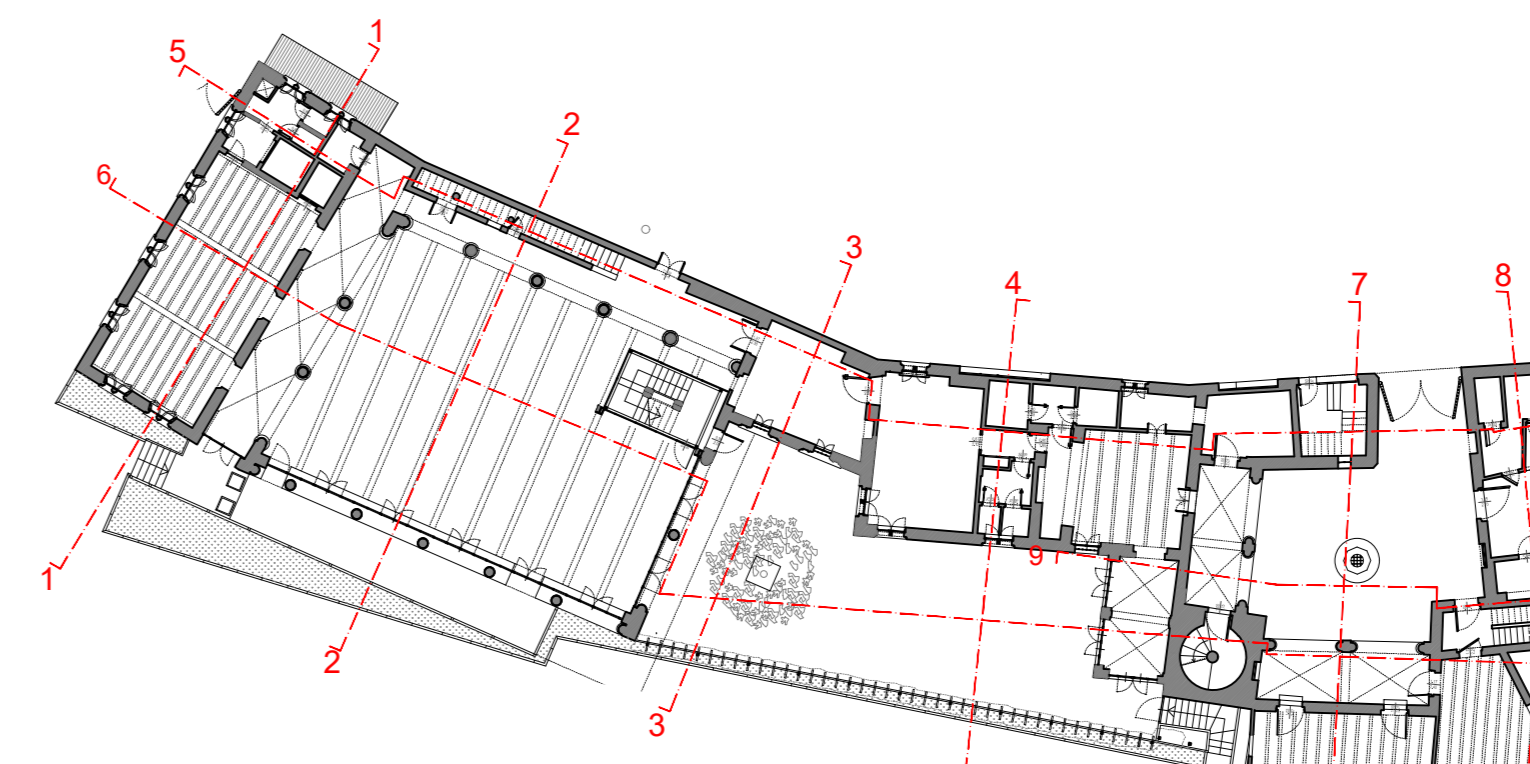
SEZIONE 11'

SEZIONE 22'

SEZIONE 33'

LEGENDA INTERVENTI	
1 Demolizione scala	12 Rimozione Pavimentazione
2 Demolizione tramezzomuratura	13 Apertura varco su muratura esistente
3 Rimozione massetto	14 Rimozione Fancorradatori con conservazione dell'eventuale copricerchi in legno
4 Rimozione impianto radiante	15 Rimozione pavimentazione esterna
5 Rimozioneiglio	16 Rimozione rivestimento esistente
6 Rimozione porta	17 Scavo terreno
7 Rimozione serramento	18 Rimozione rete antivallate
8 Rimozione controsoffitto	19 Rimozione ringhiere
9 Demolizione solaio	20 Adattamento porta esistente
10 Demolizione montacarichi	21 Adattamento porta esistente
11 Demolizione solaio per vano ascensore	

- Demolizione pavimentazione/tramezzo in proiezione
- Demolizione pavimentazione/tramezzo in sezione
- Demolizione rivestimento



DIREZIONE OPERE PUBBLICHE

COMITENTE: **SCR PIEMONTE S.p.A.** COMUNE: **CITTA' DI TORINO**

LIVELLO PROGETTUALE: **PROGETTO ESECUTIVO**

CUP: **C15F21001150001** TITOLO INTERVENTO: **"TORINO, IL SUO PARCO, IL SUO FIUME: MEMORIA E FUTURO"**

CODICE OPERA: **22042D02** **RESTAURO DEL BORGO MEDIEVALE**

Tavola n. **011** TITOLO ELABORATO: **DEMOLIZIONI: SEZIONI**

DATA: **15 FEBBRAIO 2024** SCALA: **1:100** AREA PROGETTUALE: **PROGETTO ARCHITETTONICO**

FORMATO ELABORATO: **A0 (841 X 1189)** CODICE GENERALE ELABORATO: **22042D02(0)E(AH)00(JA)011(0)**

NOME FILE: **DE-00-AE-010-011_DEMOLIZIONI_rev00.dwg**

VERSIONE	DATA	DESCRIZIONE
0	15 febbraio 2024	Prima redazione
Rev.1		
Rev.2		
Rev.3		

RTP PROGETTAZIONE PROGETTISTA A LIVELLO S.p.A. Ing. Piero Brusaporci	TIMBRI - FIRME Responsabile dell'integrazione delle prestazioni specialistiche: Arch. Giorgio Salimbeno
PROGETTISTA COORDINATORE A LIVELLO S.p.A. Ing. Walter Zucchi	Responsabile della progettazione: Arch. Giorgio Salimbeno
PROGETTISTA A LIVELLO S.p.A. Ing. Davide Baccetti	ARCHITETTONICO
RTP ESECUZIONE MANDATARIA: Edilizia Aperta e Contratti S.r.l. Via Carlo Farini, 107/109 10121 TORINO (TO)	TIMBRI - FIRME Direttore Tecnico:
MANDATARI: Cooperativa Nazionale Servizi Soc. Cooperativa - Informatica Cooperativa Servizi S.r.l. - COOP Energie S.p.A.	
ORGANISMO DI CONTROLLO Responsabile di Commessa:	S.C.R. PIEMONTE S.P.A. Responsabile Unico del Procedimento: Ing. Michele Niviera

Questo elaborato è di proprietà della Società di Committenza Regione Piemonte S.p.A. Qualsiasi divulgazione o riproduzione senza permesso deve essere espressamente autorizzata.
S.C.R. Piemonte S.p.A.