

**SCR PIEMONTE** SOCIETÀ DI COMMERCIALE REGIONE PIEMONTE S.p.A. **Finanziato dall'Unione europea NextGenerationEU** **CITTA' DI TORINO**

**DIREZIONE OPERE PUBBLICHE**

COMITENTE: **SCR PIEMONTE S.p.A.** COMUNE: **CITTA' DI TORINO**

LIVELLO PROGETTUALE: **PROGETTO ESECUTIVO**

CODICE: **C15F21001150001** TITOLO INTERVENTO: **"TORINO, IL SUO PARCO, IL SUO FIUME: MEMORIA E FUTURO" RESTAURO DEL BORGO MEDIEVALE**

CODICE OPERA: **22042D02**

Tavola n. **001** TITOLO ELABORATO: **DEMOLIZIONI - Sottoservizi - Reti esistenti da demolire**

DATA: **15 FEBBRAIO 2024** SCALA: **1:200** AREA PROGETTUALE: **PROGETTO IMPIANTI MECCANICI E ANTINCENDIO**

FORMATO ELABORATO: **A0 (1189x841 mm)** CODICE GENERALE ELABORATO: **22042D02[0]0[PE]DE[00]AE[001]0**

NOME FILE: **DE-00-AE-001-DEMOLIZIONI - Sottoservizi - Reti esistenti da demolire.dwg**

VERSIONE	DATA	DESCRIZIONE
0	15 febbraio 2024	Prima redazione
Rev.1		
Rev.2		
Rev.3		

RTP PROGETTAZIONE: **PROGETTA 1: STS S.p.A.** (FIRME) Responsabile dell'integrazione delle prestazioni specialistiche: **Arch. Giorgio Salimbene**  
**PROGETTA 2: COOPERATIVA CALE SFP** (FIRME) Responsabile della progettazione IMPIANTI MECCANICI, ELETTRICI E SPECIALI: **Ing. Daniele Bianchini**  
**PROGETTA 3: NEMATI SPA** (FIRME) Direttore Tecnico: \_\_\_\_\_

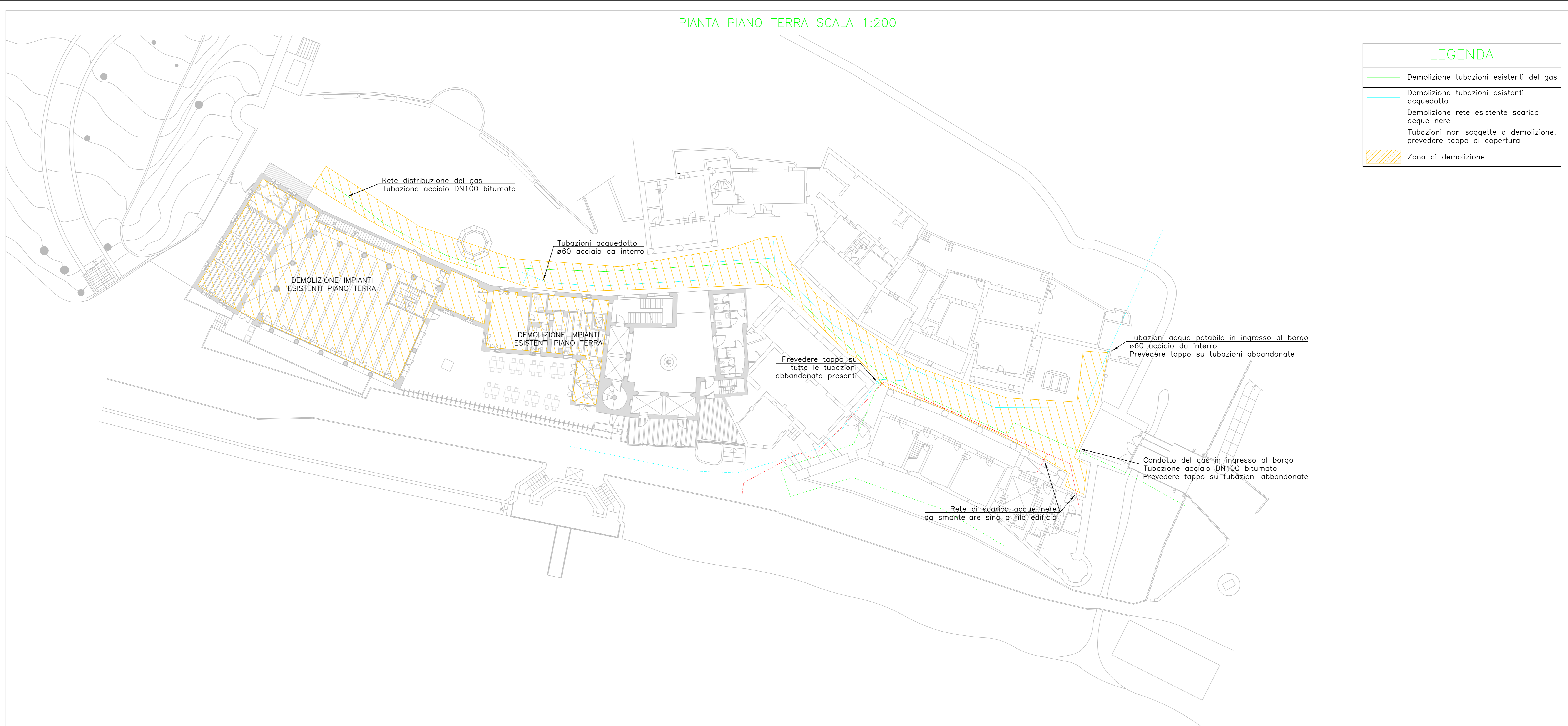
RTP ESECUZIONE: **MANDATARIA: SERRAVALLO APPELLI & COLLABORATI S.r.l.** (FIRME) **MANDATI:** - Consorzio Nazionale Servizi-Soc. Cooperativa - Serravallo Appelli S.p.A. - CNR Energia S.p.A.

ORGANISMO DI CONTROLLO: **S.C.R. PIEMONTE S.P.A.** Responsabile di Commessa: **Ing. Michele Nivriera**

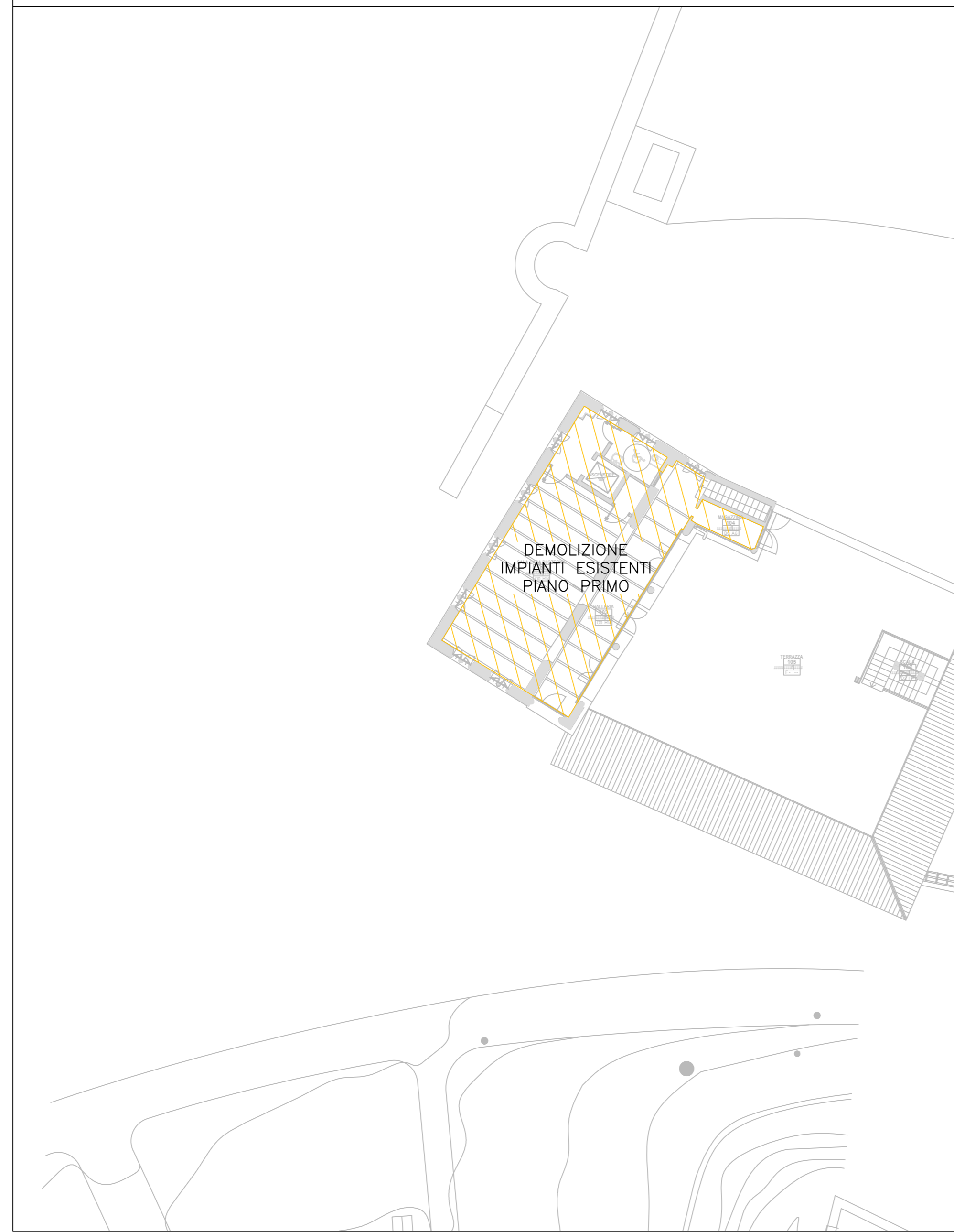
Questo elaborato è di proprietà della Società di Commercio Regione Piemonte S.p.A. Qualsiasi divulgazione o riproduzione anche parziale deve essere espressamente autorizzata: **S.C.R. Piemonte S.p.A.**

NOTA: IL PRESENTE ELABORATO È VALIDO ESCLUSIVAMENTE PER GLI IMPIANTI FLUIDOMECCANICI; PER GLI IMPIANTI ELETTRICI E SPECIALI, L'ARCHITETTONICO E LE STRUTTURE OCCORRE FARE RIFERIMENTO AI DISEGNI SPECIFICI.

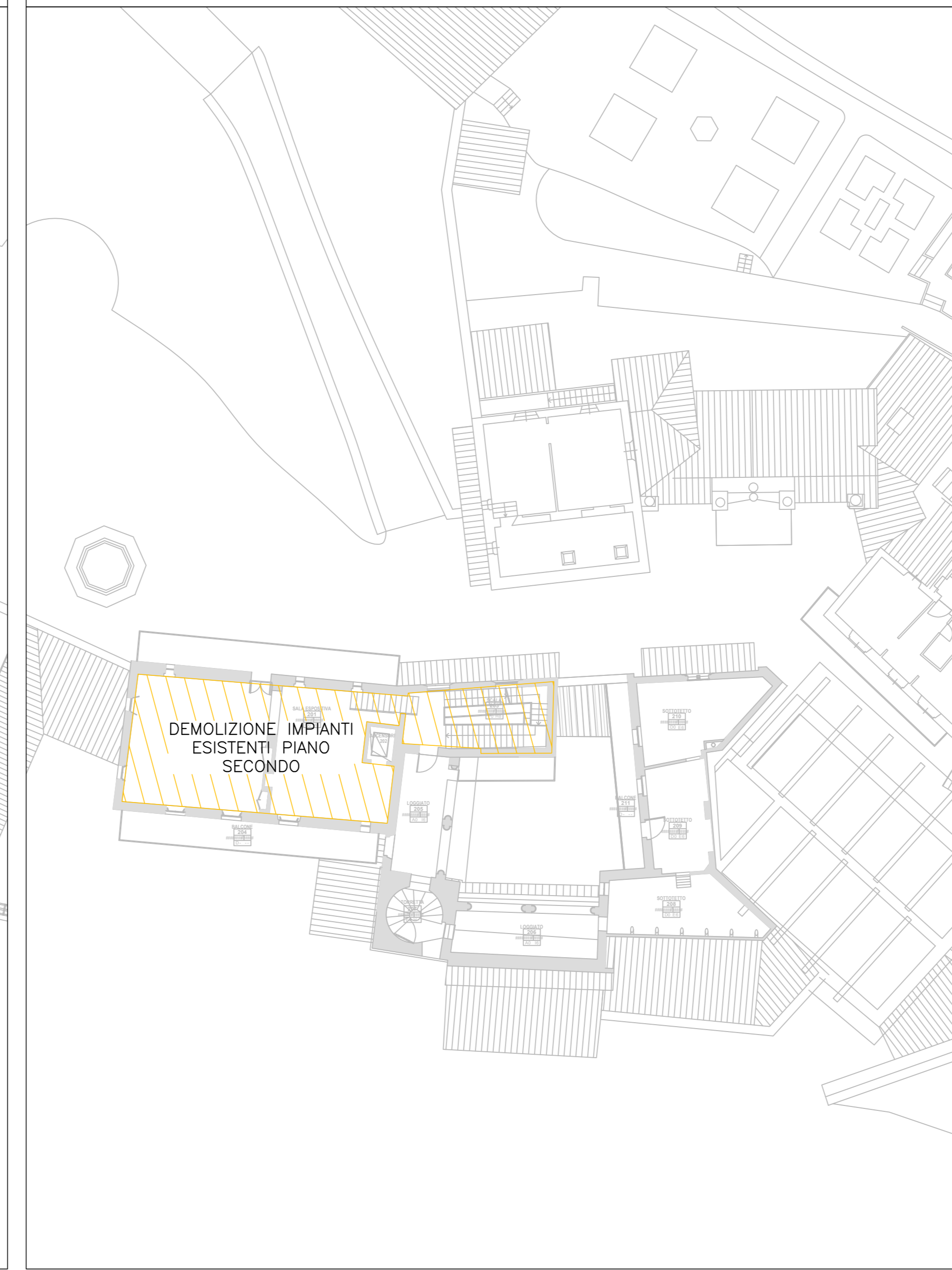
PIANTA PIANO TERRA SCALA 1:200



DETTAGLIO PIANTA PIANO PRIMO SCALA 1:200



DETTAGLIO PIANTA PIANO SECONDO 1:200



KEYPLAN PIANO PRIMO



KEYPLAN PIANO SECONDO

