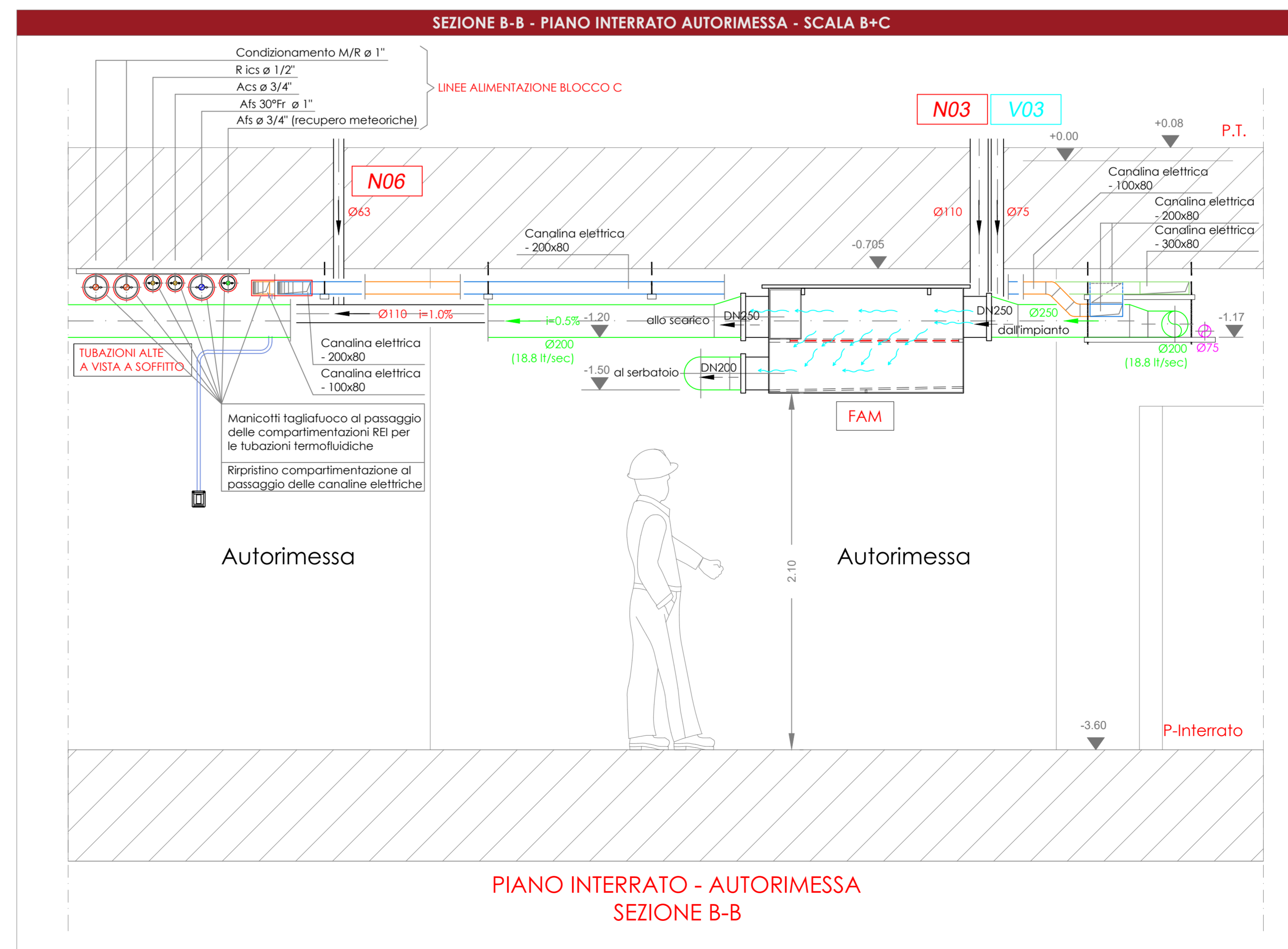
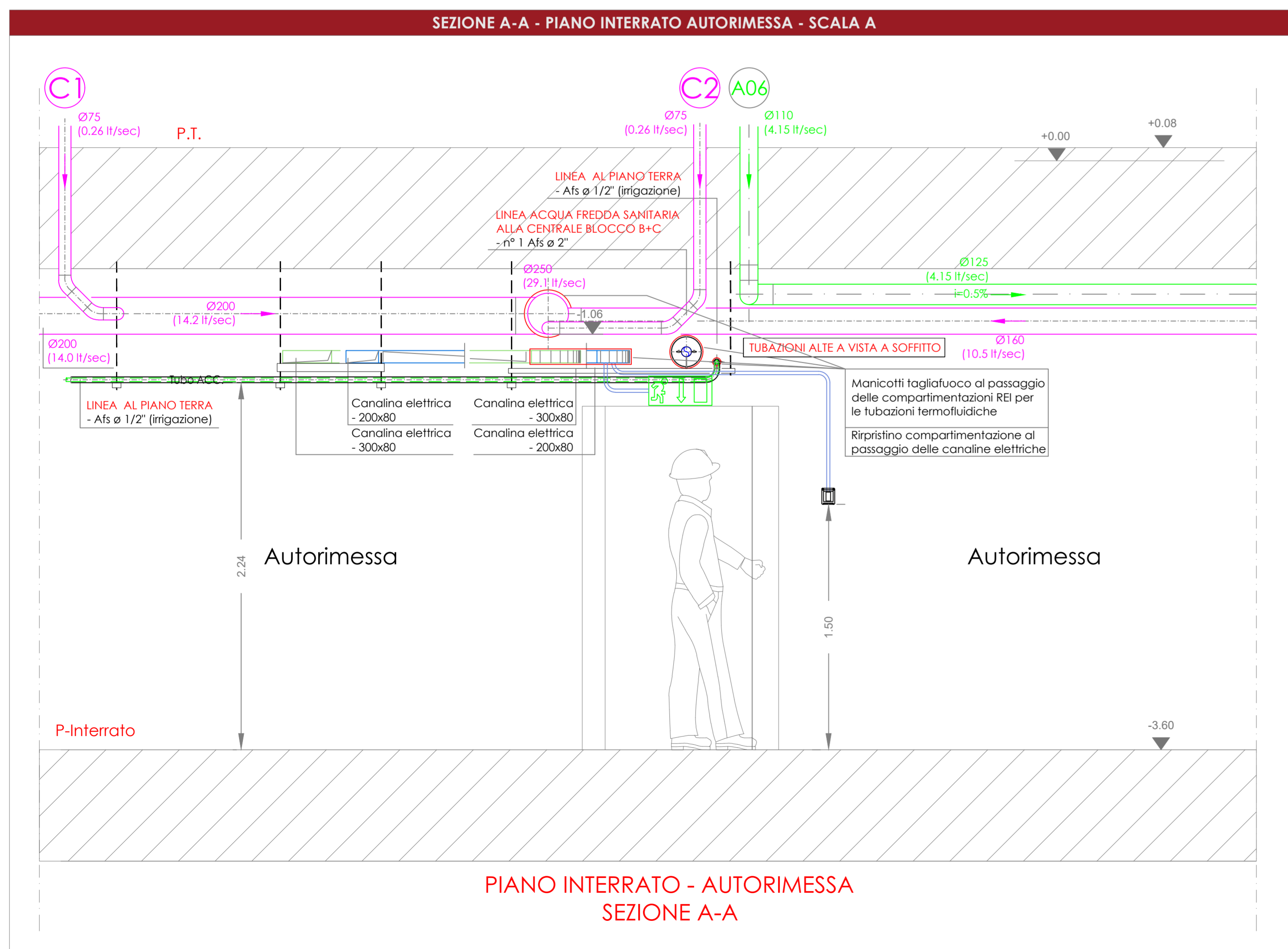


NOTA LAY-OUT ARCHITETTONICO

Il lay-out architettonico presente nelle tavole ha validità ai soli fini impiantistici. La Ditta installatrice dovrà verificare in sede esecutiva il lay-out architettonico emesso dai progettisti architettonici/edili evidenziando tempestivamente eventuali differenze.



CITTA' DI TORINO

DIVISIONE SERVIZI TECNICI - COORDINAMENTO SERVIZIO EDILIZIA ABITATIVA PUBBLICA E PER IL SOCIALE

INTERVENTO DI RISTRUTTURAZIONE URBANISTICA IN TORINO - PIAZZA DELLA REPUBBLICA 13 - PER LA REALIZZAZIONE DI EDILIZIA RESIDENZIALE PUBBLICA. LOTTO 2

Responsabile Unico del Procedimento:	Ing. Carmelo DI VITA
Supporto al R.U.P.:	Arch. Lina MUNARI
Progettista opere:	Arch. Alessandra CELORIA
Coprogettista opere:	Arch. Diego NOVO
Coordinatrice delle integrazioni specialistiche:	Ing. Lucia REDA
Progettista della bonifica ambientale:	Ing. Donato FIERRI
Collaboratori alla progettazione:	Arch. Sabina CALI' Geom. Claudio MASTELLOTTO Geom. Vincenzo TORTOMANO
Progettista opere strutturali:	Studio Ing. G. PATTÀ
Progettista opere impiantistiche e verifiche requisiti acustici:	MTE INGEGNERIA s.r.l.
Coordinatore per la sicurezza in fase di progettazione:	SICURCANTIERI CO. s.r.l.

PROGETTO DEFINITIVO

OGGETTO: IMPIANTI MECCANICI ED ELETTRICI PIANTE E SEZIONI PIANO INTERRATO

NOME-FILE	C13.037-V02-TS-01-02-03	SCALA	/	ELABORATO	
EMISSIONE	MARZO 2020				
REVISIONE	00				

TS-01