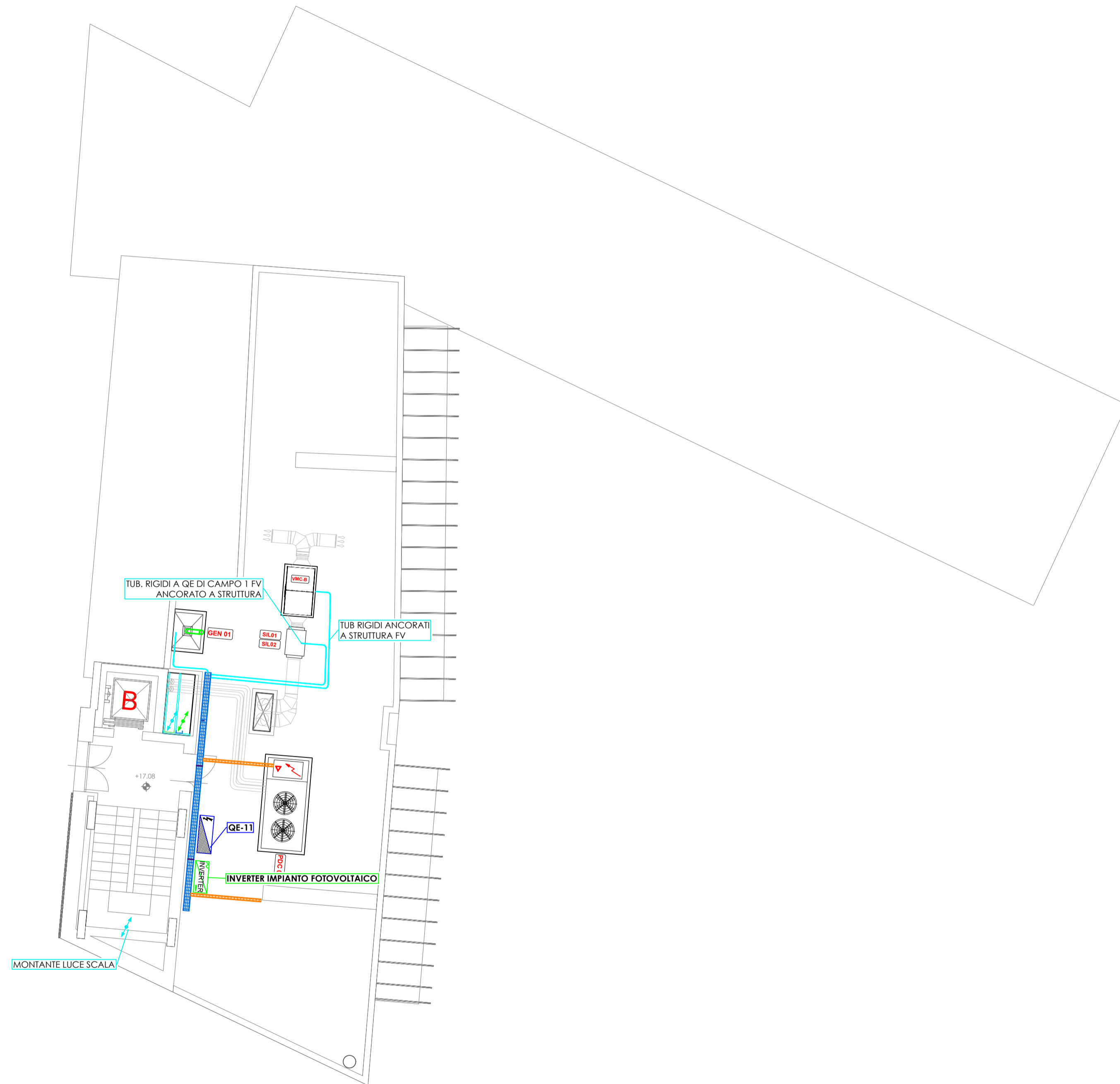
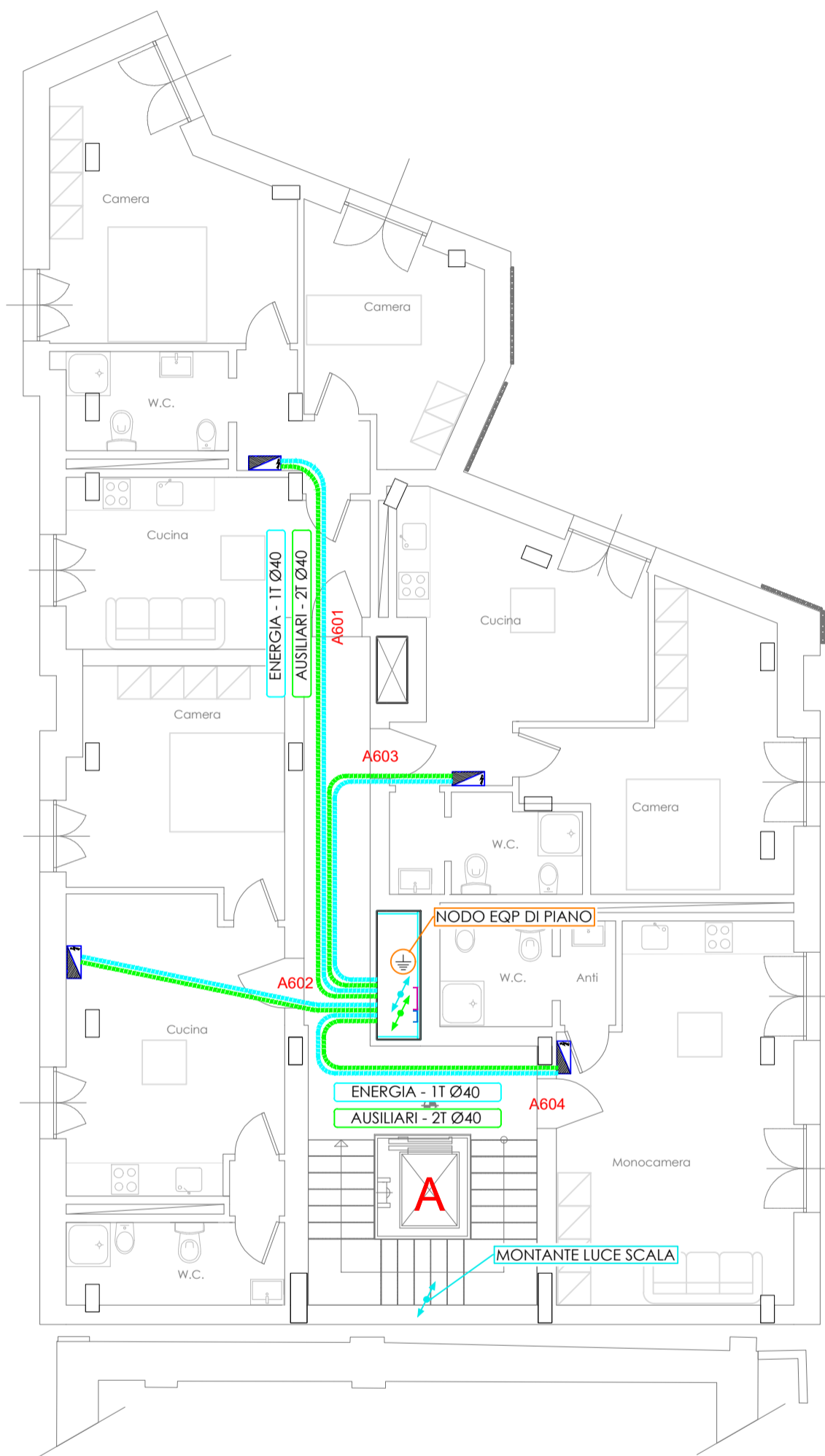


SCALA A

SCALA B - SCALA C



LEGENDA SIMBOLI

	CAVIDOTTI DA INTERRO ADIBITI: ENERGIA ELETTRICA		SACCHETTI INTUMESCENTI PER RIPRISTINO GRADO DI RESISTENZA AL FUOCO REI
	CAVIDOTTI DA INTERRO ADIBITI: TELEFONIA ENTE GESTORE		QUADRO ELETTRICO
	CAVIDOTTI DA INTERRO ADIBITI: ENERGIA ENTE GESTORE		SCATOLA DI DERIVAZIONE DA INCASSO ENERGIA
	CAVIDOTTI DA INTERRO ADIBITI: TELEFONIA ENTE GESTORE		SCATOLA DI DERIVAZIONE DA INCASSO AUSILIARI
	CAVIDOTTI DA INCASSO A PAVIMENTO ADIBITI: ENERGIA ELETTRICA		SCATOLA DI DERIVAZIONE ESTERNA ENERGIA
	CAVIDOTTI DA INCASSO A PAVIMENTO ADIBITI: IMPIANTI AUSILIARI (TV, videofonia, bus termoregolazione e contabilizzazione, dati)		MONTANTI
	PASSERELLA PORTAVAVI 500x80 mm		POZZETTO SENZA FONDO
	PASSERELLA PORTAVAVI 300x80 mm		POZZETTO SENZA FONDO CON DISPENSORE DI TERRA
	PASSERELLA PORTAVAVI 200x80 mm		COLLEGAMENTO EQUIPOTENZIALE AI FERRI DI ARMATURA
	PASSERELLA PORTAVAVI 100x80 mm		COLLEGAMENTO NODO EQUIPOTENZIALE (COLLETTORE)
	TUBAZIONE RIGIDA IN PVC		ALLACCIAMENTO INVERTER FOTOVOLTAICO
	SPECIALE ANCORAGGIO ANTISISMICO PASSERELLA PORTACAVI		CONTATORE ENERGIA ELETTRICA PRODOTTA DALL'IMPIANTO FOTOVOLTAICO
			PANNELLO FOTOVOLTAICO - 360Wp

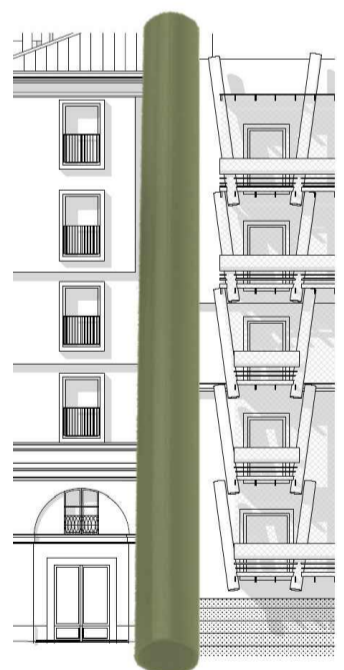


CITTA' DI TORINO

DIVISIONE SERVIZI TECNICI - COORDINAMENTO
SERVIZIO EDILIZIA ABITATIVA PUBBLICA E PER IL SOCIALE

INTERVENTO DI RISTRUTTURAZIONE URBANISTICA IN TORINO -
PIAZZA DELLA REPUBBLICA 13 - PER LA REALIZZAZIONE DI
EDILIZIA RESIDENZIALE PUBBLICA. LOTTO 2

Responsabile Unico del Procedimento: Ing. Carmelo DI VITA
 Supporto al R.U.P.: Arch. Lina MUNARI
 Progettista opere : Arch. Alessandra CELORIA
 Coprogettista opere : Arch. Diego NOVO
 Coordinatrice delle integrazioni specialistiche: Ing. Lucia REDA
 Progettista della bonifica ambientale: Ing. Donato FIERRI
 Collaboratori alla progettazione: Arch. Sabina CALI'
 Geom. Claudio MASTELLOTTO
 Geom. Vincenzo TORTOMANO



Progettista opere strutturali: Studio Ing. G. PATTA

Progettista opere Impiantistiche e verifiche requisiti acustici : MTE INGEGNERIA s.r.l.

MTE INGEGNERIA SRL
VIA DEL PERLAR 100
37135 VERONA
MTE
T+39 045 891 91 45

CERVI
SOCIETA' DI INGEGNERIA
Arch. Cesare CERVI

Coordinatore per la sicurezza in fase di progettazione: SICURCANTIERI CO. s.r.l.

SICURCANTIERI CO.
SICURCANTIERI CO. s.r.l.
SICURCANTIERI CO. s.r.l.

PROGETTO DEFINITIVO

OGGETTO: IMPIANTI ELETTRICI - DISTRIBUZIONE ELETTRICA
ENERGIA E SPECIALI - PIANO QUINTO

NOME-FILE	C13.037-VD2-TE101-109	SCALA	1:100	ELABORATO
EMISSIONE	OTTOBRE 2019			TE-108
REVISIONE	MARZO 2020			