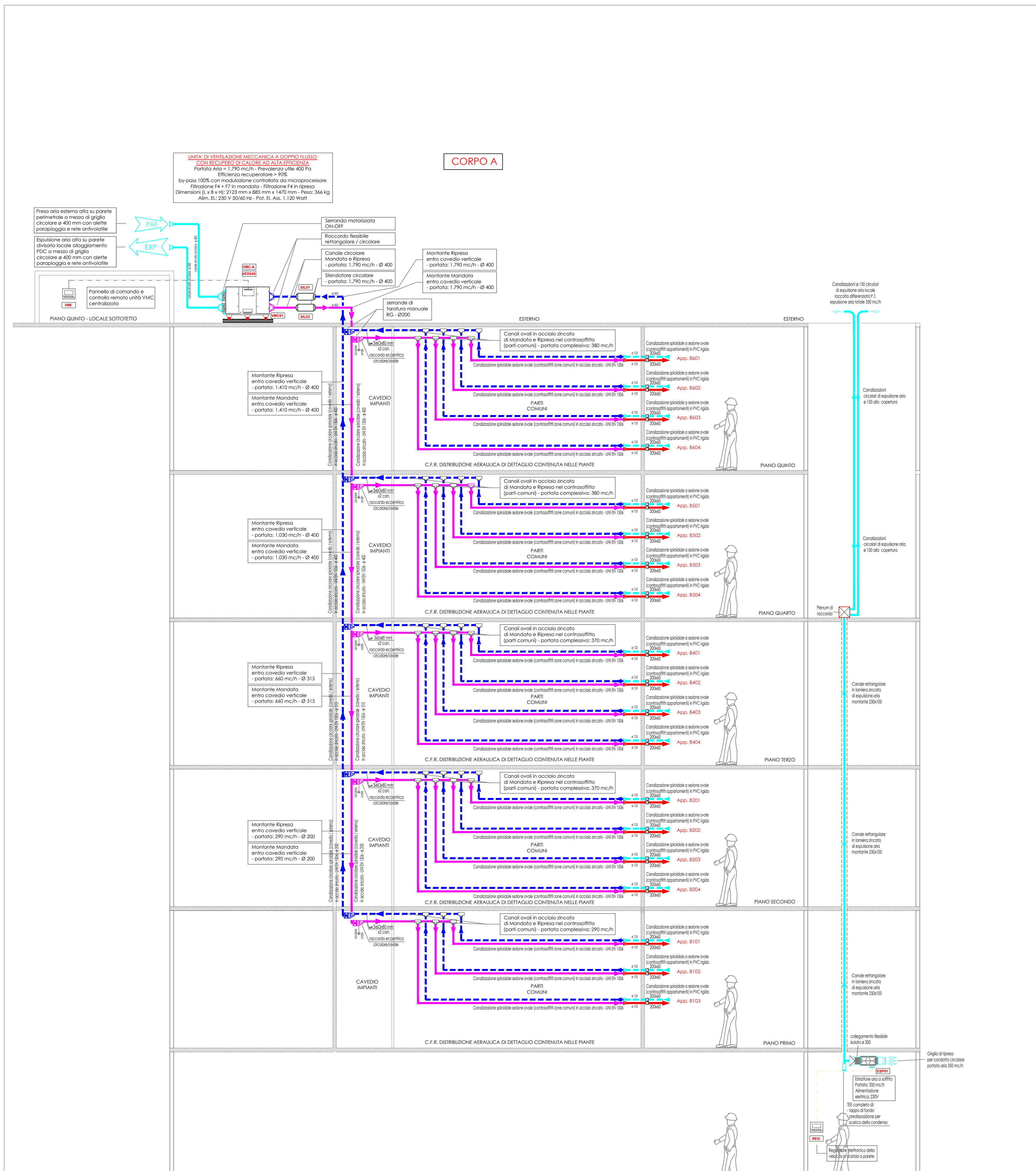
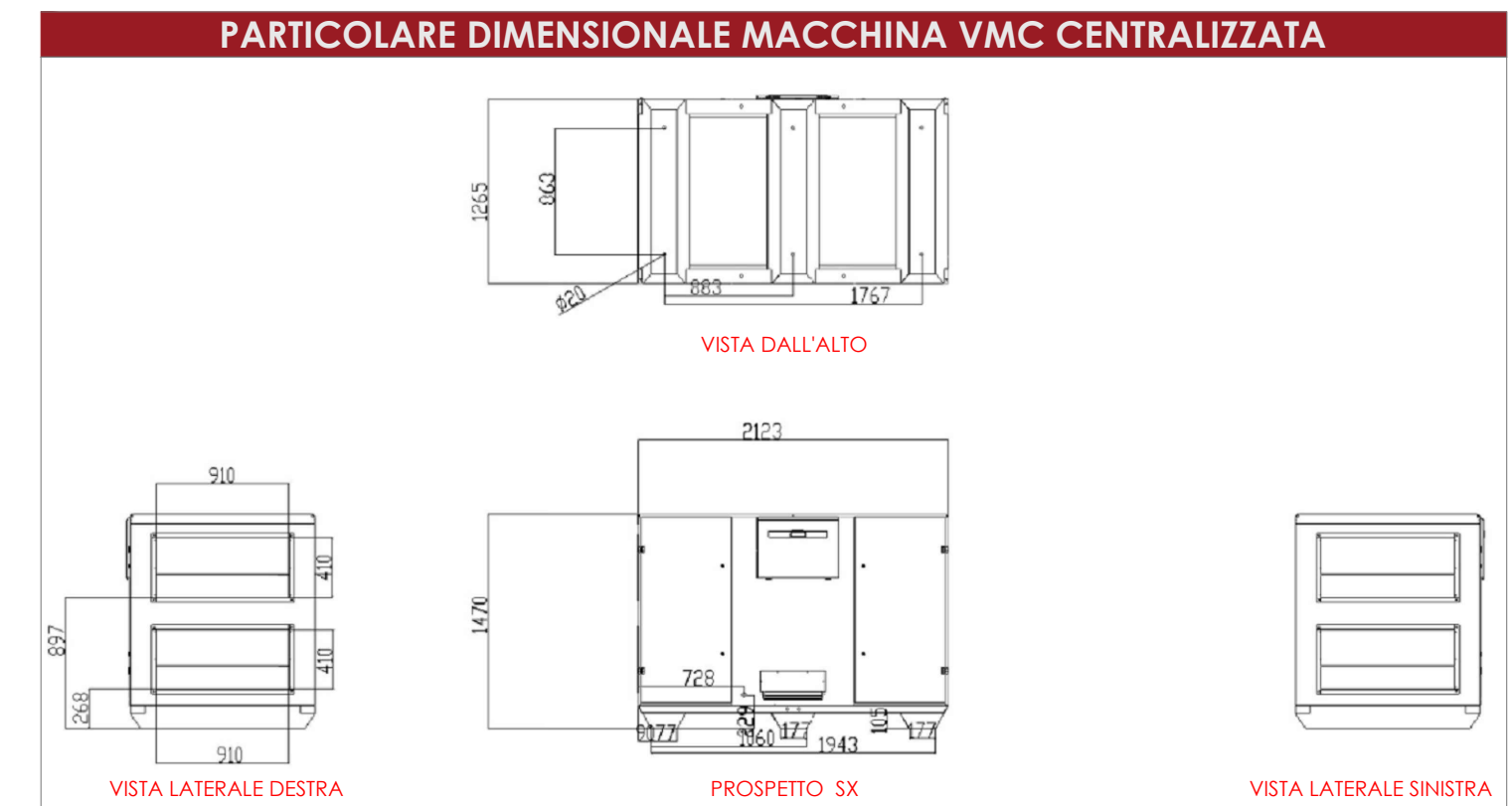


SCHEMA ALTIMETRICO E FUNZIONALE IMPIANTO VENTILAZIONE MECCANICA CONTROLLATA -CORPO A



LEGENDA SCHEMA ALTIMETRICO E FUNZIONALE VMC			
Simbolo	Descrizione	Simbolo	Descrizione
	Canalizzazione circolare spirale di Ripresa aria (cavedio / esterno) in acciaio zincato - UNI EN 1506		Serranda taratura canale di Mandata a farfalla in acciaio zincato
	Canalizzazione circolare spirale di Mandata aria (cavedio / esterno) in acciaio zincato - UNI EN 1506		Serranda taratura canale di Ripresa a farfalla in acciaio zincato
	Canalizzazione circolare spirale di Espulsione aria (cavedio / esterno) in acciaio zincato - UNI EN 1506		Kit trasformazione e accoppiamento eccentrico (da canale circolare a canale ovale)
	Canalizzazione circolare spirale di Presa aria esterna (cavedio / esterno) in acciaio zincato - UNI EN 1506		Canalizzazione flessibile fondata di raccordo tra le canalizzazioni rigide e le bocchette, griglie e valvole di ventilazione, ecc. - circolare e 125
	Canalizzazione spirale a sezione ovale di mandata e ripresa aria (contrasoffitti zone comuni) in acciaio zincato - UNI EN 1506		Cavo collegamento al comando remoto
	Canalizzazione spirale a sezione ovale di mandata e ripresa aria (contrasoffitti zone comuni) in acciaio zincato - UNI EN 1506		Cavo bus per interfaccia sistema di supervisione (Bacnet o LON)
	Canalizzazione spirale a sezione ovale di mandata e ripresa aria (contrasoffitti appartamenti) in PVC rigido		Silenziatore circolare flessibile Ø 500 da canale lunghezza 980 mm attuazione rumore a 250 Hz - 5 dB(A)
	Canalizzazione spirale a sezione ovale di mandata e ripresa aria (contrasoffitti appartamenti) in PVC rigido		Kit trasformazione e accoppiamento (da circolare e 125 a rettangolare 200x60)
	Elemento di raccordo tra canalizzazione rettangolare e canalizzazione circolare di tipo flessibile		







CITTA' DI TORINO

DIVISIONE SERVIZI TECNICI - COORDINAMENTO
 SERVIZIO EDILIZIA ABITATIVA PUBBLICA E PER IL SOCIALE

INTERVENTO DI RISTRUTTURAZIONE URBANISTICA IN TORINO - PIAZZA DELLA REPUBBLICA 13 - PER LA REALIZZAZIONE DI EDILIZIA RESIDENZIALE PUBBLICA. LOTTO 2

Responsabile Unico del Procedimento:	Ing. Carmelo DI VITA
Supporto al R.U.P.:	Arch. Lina MUNARI
Progettista opere :	Arch. Alessandra CELORIA
Coprogettista opere :	Arch. Diego NOVO
Coordinatrice delle integrazioni specialistiche:	Ing. Lucia REDA
Progettista della bonifica ambientale:	Ing. Donato FERRI
Collaboratori alla progettazione:	Arch. Sabina CALI' Geom. Claudio MASTELLOTTO Geom. Vincenzo TORTOMANO
Progettista opere strutturali:	Studio Ing. G. PATTA
Progettista opere impiantistiche e verifiche requisiti acustici :	MTE INGEGNERIA s.r.l.
Coordinatore per la sicurezza in fase di progettazione:	SICURCANTIERI CO. s.r.l.



PROGETTO DEFINITIVO

OGGETTO: IMPIANTI MECCANICI
ALTIMETRICO IMPIANTO DI VENTILAZIONE MECCANICA - BLOCCO A

NOME-FILE	C13.037-VD-TM607	SCALA	/	ELABORATO	
EMISSIONE	OTTOBRE 2019				TM-607
REVISIONE	00				