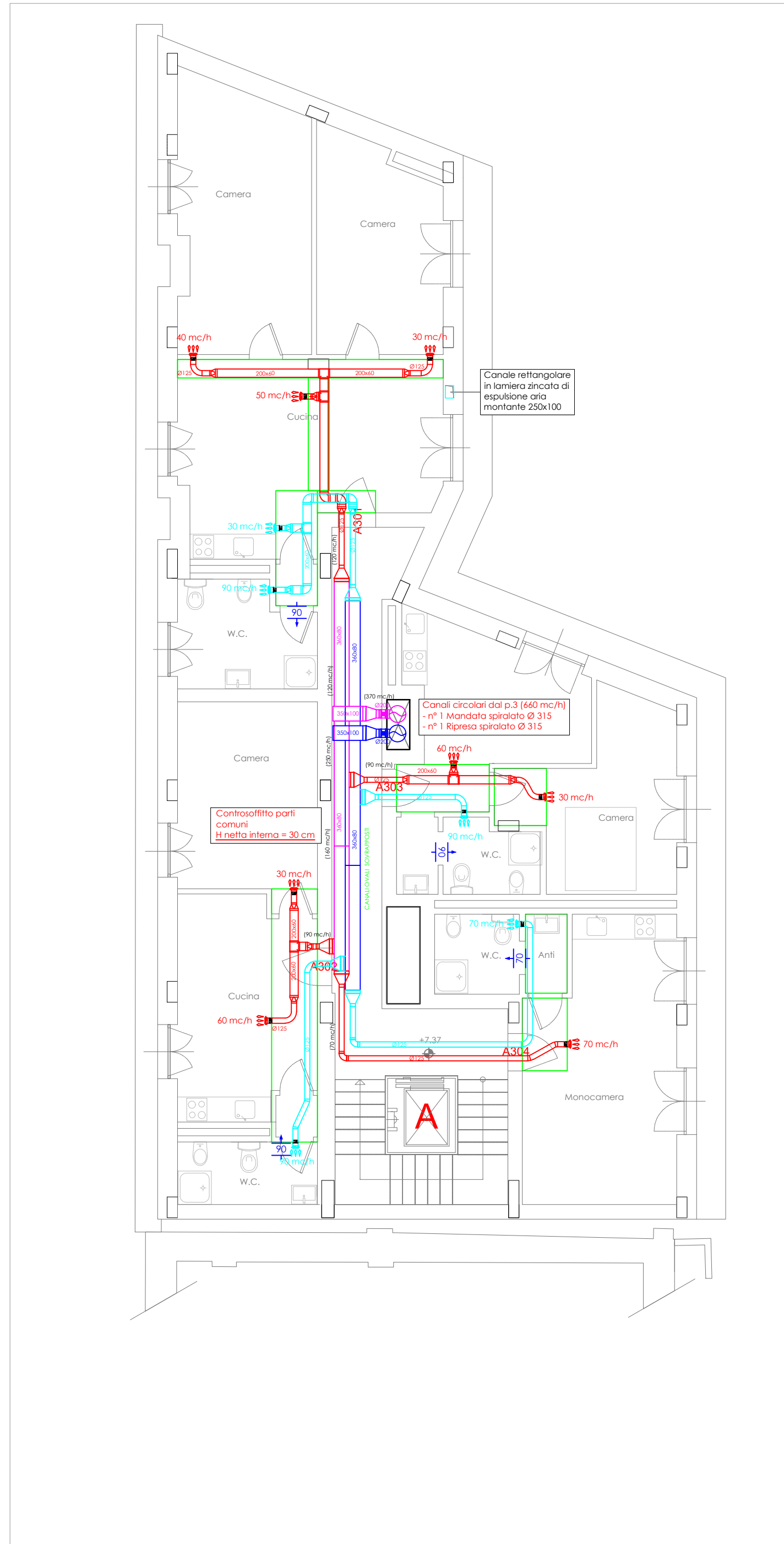
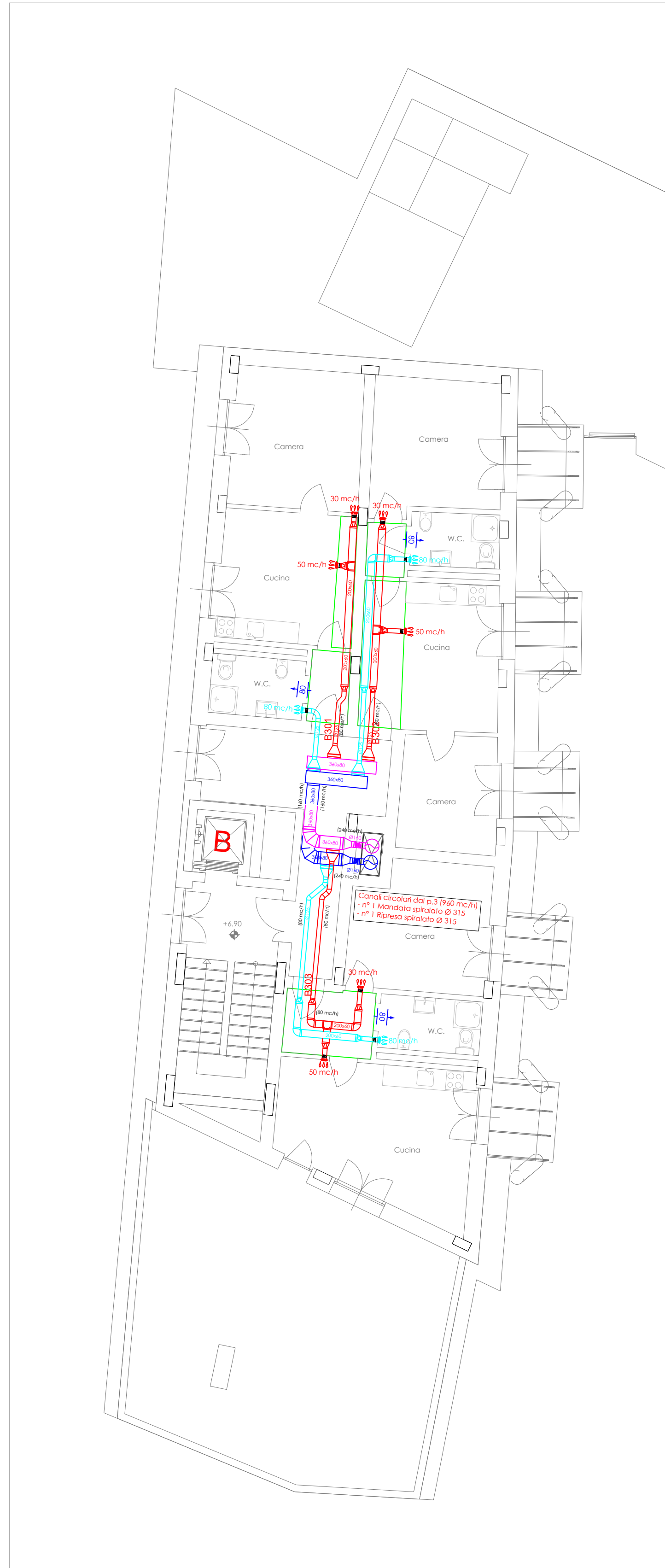


PIANTA PIANO SECONDO - SCALA A - IMPIANTO TRATTAMENTO ARIA VMC



PIANTA PIANO SECONDO - SCALA B - IMPIANTO TRATTAMENTO ARIA VMC



NOTE GENERALI CANALIZZAZIONI AERAUICHE - PUNTI DI ISPEZIONE

Le canalizzazioni saranno in acciaio zincato a sezione circolare secondo norma UNI EN 1506/2008 e saranno dotate di dispositivi di ispezione secondo norma UNI EN 12097 ed in particolare portine di accesso saranno previste nei seguenti casi:

- ogni cambio di dimensione (riduzione);
- ogni cambio di direzione (curva, spostamento, derivazioni ad una o più vie) maggiore di 45°;
- nei tratti rettilinei ogni 7,5 metri di sviluppo di condotta;
- alla base ed alla sommità di ogni tratto verticale di condotte;
- prima e dopo ogni componente di linea significativo (silenziatore, serranda tagliafuoco etc.).

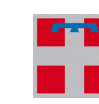
Prima dell'avviamento degli impianti la Ditta Installatrice dovrà effettuare una ispezione tecnica ai sensi della norma UNI 15780

LEGENDA IMPIANTO DI VENTILAZIONE MECCANICA CONTROLLATA

Simbolo	Descrizione	Simbolo	Descrizione
	Canalizzazione circolare spirale di Ripresa aria (cavedio / esterno) in acciaio zincato - UNI EN 1506		Serranda taratura canale di Mandata a farfalla in acciaio zincato
	Canalizzazione circolare spirale di Mandata aria (cavedio / esterno) in acciaio zincato - UNI EN 1506		Serranda taratura canale di Ripresa a farfalla in acciaio zincato
	Canalizzazione circolare spirale di Espulsione aria (cavedio / esterno) in acciaio zincato - UNI EN 1506		Attacco a sella a 90° circolare per canali spirali a sezione ovale
	Canalizzazione circolare spirale di Presa aria esterna (cavedio / esterno) in acciaio zincato - UNI EN 1506		Kit trasformazione e accoppiamento (da circolare a 125 a rettangolare 200x60)
	Canalizzazione spirale a sezione ovale di ripresa aria (controsoffitti zone comuni) in acciaio zincato - UNI EN 1506		Canalizzazione flessibile fonoisolata di raccordo circolare Ø 125 - classe 1 di reazione al fuoco.
	Canalizzazione spirale a sezione ovale di mandata aria (controsoffitti zone comuni) in acciaio zincato - UNI EN 1506		Modulo di regolazione della portata inserito entro condotto flessibile prima della bocchetta - dim: Ø 125 mm - Portata come da progetto
	Canalizzazione spirale a sezione ovale di ripresa aria (controsoffitti appartamenti) in PVC rigido		Bocchetta di Mandata a parete completa di manichetta e raccordo - dim: Ø 125 mm
	Canalizzazione spirale a sezione ovale di mandata aria (controsoffitti appartamenti) in PVC rigido		Bocchetta di Ripresa a parete completa di manichetta e raccordo - dim: Ø 125 mm
	Montante canale circolare spirale (interno e esterno cavedio) in acciaio zincato - UNI EN 1506		Bocchetta di Ripresa a soffitto completa di manichetta e raccordo - dim: Ø 125 mm
	Elemento di raccordo tra canalizzazione rettangolare e canalizzazione circolare di tipo flessibile		Fessura sotto porta per transito portata Q - c.f.r. abachi dimensionali
	Silenziatore circolare DN 400 da canale lunghezza 980 mm attenuazione rumore a 250 Hz - 5 dB(A)		Comando remoto unità VMC centralizzata

ABACO FESSURA SOTTO PORTA

mm	Portata m³/h			
	s = 10 mm ΔP = 10 Pa	s = 15 mm ΔP = 10 Pa	s = 20 mm ΔP = 10 Pa	s = 30 mm ΔP = 10 Pa
Larghezza porta				
800	80	120	160	240
900	90	130	180	260
1000	100	150	200	300
1100	110	160	220	320
1200	120	180	240	350



CITTA' DI TORINO

DIVISIONE SERVIZI TECNICI - COORDINAMENTO
SERVIZIO EDILIZIA ABITATIVA PUBBLICA E PER IL SOCIALE

INTERVENTO DI RISTRUTTURAZIONE URBANISTICA IN TORINO -
PIAZZA DELLA REPUBBLICA 13 - PER LA REALIZZAZIONE DI
EDILIZIA RESIDENZIALE PUBBLICA. LOTTO 2

Responsabile Unico del Procedimento: Ing. Carmelo DI VITA

Supporto al R.U.P.: Arch. Lina MUNARI

Progettista opere : Arch. Alessandra CELORIA

Coprogettista opere : Arch. Diego NOVO

Coordinatrice delle integrazioni specialistiche: Ing. Lucia REDA

Progettista della bonifica ambientale: Ing. Donato FIERRI

Collaboratori alla progettazione: Arch. Sabina CALI'

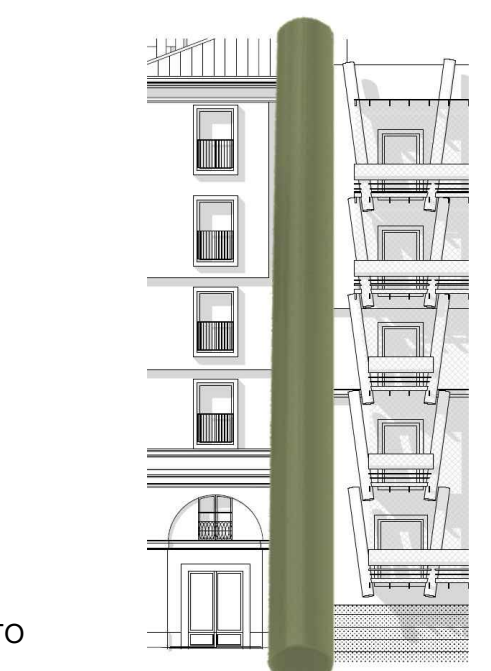
Geom. Claudio MASTELLOTTA

Geom. Vincenzo TORTOMANO

Progettista opere strutturali: Studio Ing. G. PATTA

Progettista opere impiantistiche e verifiche requisiti acustici : MTE INGEGNERIA s.r.l.

Coordinatore per la sicurezza in fase di progettazione: SICURCANTIERI CO. s.r.l.



PROGETTO DEFINITIVO

OGGETTO: IMPIANTI MECCANICI - IMPIANTO DI VENTILAZIONE MECCANICA PIANO SECONDO

NOME-FILE	C13.037-VD-TM601-606	SCALA	1:100	ELABORATO
EMISSIONE	OTTOBRE 2019	TM-603		
REVISIONE	00			