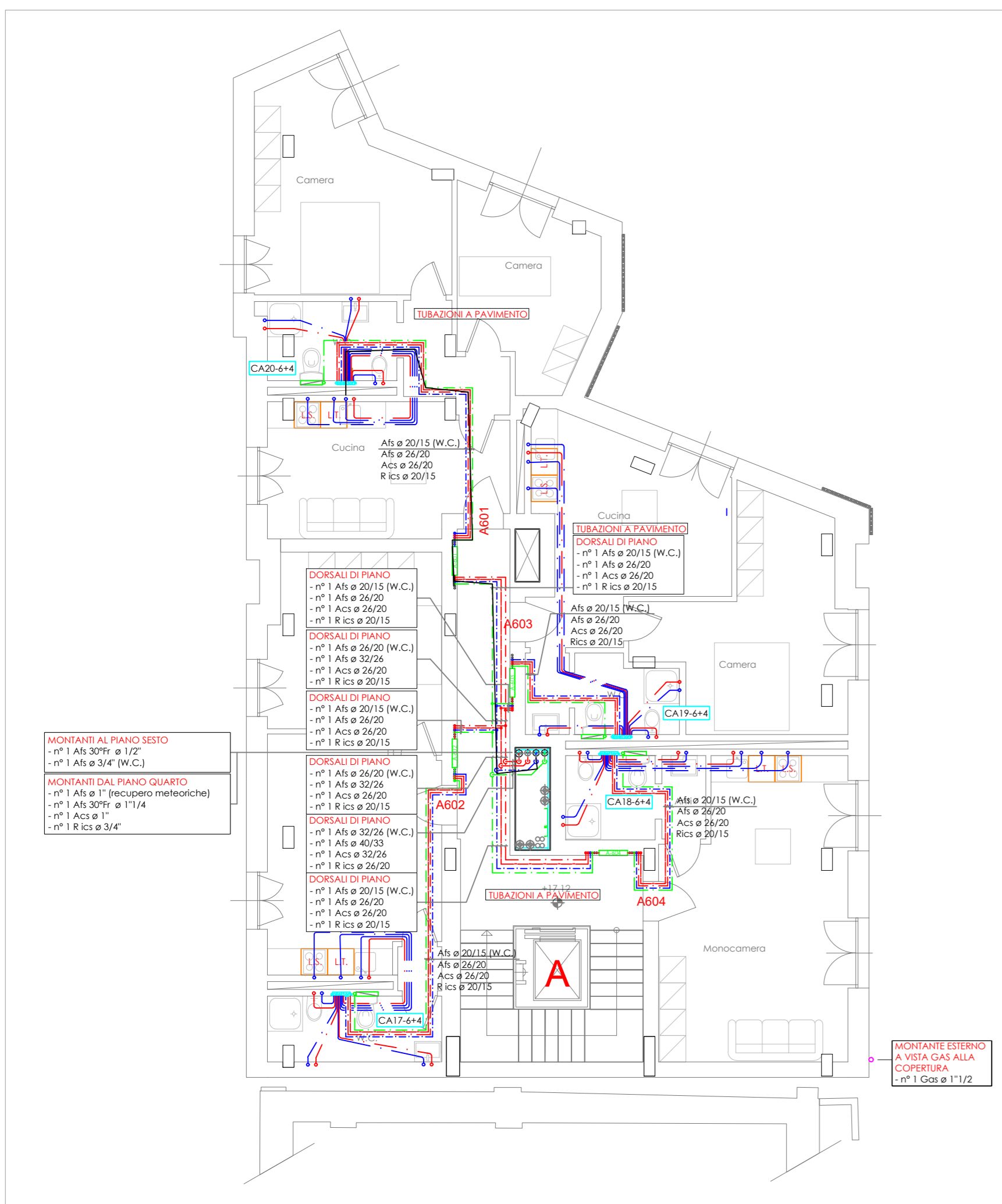


**PIANTA PIANO QUINTO - SCALA A - IMPIANTO IDRICO SANITARIO**



**NOTA SUGLI STAFFAGGI**

TUTTI GLI IMPIANTI SARANNO REALIZZATI TENENDO IN DEBITA CONSIDERAZIONE LA CLASSIFICAZIONE ANTISISMICA DELLA ZONA DI REALIZZAZIONE E DELL'EDIFICIO. IN PARTICOLARE SARANNO UTILIZZATI PER GLI IMPIANTI STAFFAGGI ALLE STRUTTURE CHE GARANTISCONO IL SODDO ANCORAGGIO DEGLI STESSI. PREDILIGENDO TASSELLI METALLICI PER TUTTI I SISTEMI DI SICUREZZA O AD ELEVATO PESO. LA DITTA PERTANTO DOVRÀ RITENERE, NELLA VALUTAZIONE DEI COSTI DI REALIZZAZIONE E NELLA SUCCESSIVA ESECUZIONE ANCHE GLI ONERI PER LA REALIZZAZIONE DI TALI SISTEMI DI STAFFAGGIO LADDOVE EFFETTIVAMENTE NECESSARI. IN PARTICOLARE PER LE TUBAZIONI ATTRAVERSANTI IL TERRENO O GIUNTI STRUTTURALI DOVRANNO ESSERE PREVISTI ADEGUATI GIUNTI FLESSIBILI CORAZZATI PER SOPPORTARE SENZA ROTTURE I MASSIMI SPOSTAMENTI RELATIVI EDIFICIO-TERRENO DOVUTI ALL'AZIONE SISMICA DI PROGETTO.

**ATTRAVERSAMENTI PARETI AVENTI CARATTERISTICHE REI PREDETERMINATE**

IL PASSAGGIO DELLE VIE CAVO CHE ATTRAVERSO MURATURE AVENTI CARATTERISTICHE DI RESISTENZA AL FUOCO REI PREDETERMINATA DOVRÀ AVVENIRE MEDIANTE SACCHETTI INTUMESCENTI O ALTRI ACCORGIMENTI ALTRI A RIPRISTINARE LA CONTINUITÀ DELLA MURATURA ATTRAVERSATA - RIMANE COMunque A CARICO DELLA DITTA INSTALLATRICE LA VERIFICA DELLE COMPARTIMENTAZIONI REI PREVISTE (SOLAI O MURI VERTICALI) AL FINE DI POSIZIONARE CORRETTAMENTE I PRESCRITTI DISPOSITIVI TAGLIAFUOCO.

**ATTRAVERSAMENTO PARETI VERTICALI CON CARATTERISTICHE DI FONISOLOAMENTO**

NEL CASO DI ATTRAVERSAMENTO DI PARETI AVENTI CARATTERISTICHE DI FONISOLOAMENTO SIA ENTRO PAVIMENTO SIA A CONTROSOFFITO L'INSTALLATORE DOVRÀ PORRE LA MASSIMA CURA NEL:  
- EFFETTUARE SULLE PARETI ATTRAVERSATE FOROMETRIE DI DIMENSIONI STRETTAMENTE NECESSARIE E REGOLARI;  
- AVERE CURA DI RIEMPIRE EVENTUALI SPAZI TRA FOROMETRIA E TUBAZIONE PASSANTE CON LANA DI ROCCIA AVENTE MASSA NON INFERIORE A 70 KG/MC E GRADO DI REAZIONE AL FUOCO NON SUPERIORE AD 1

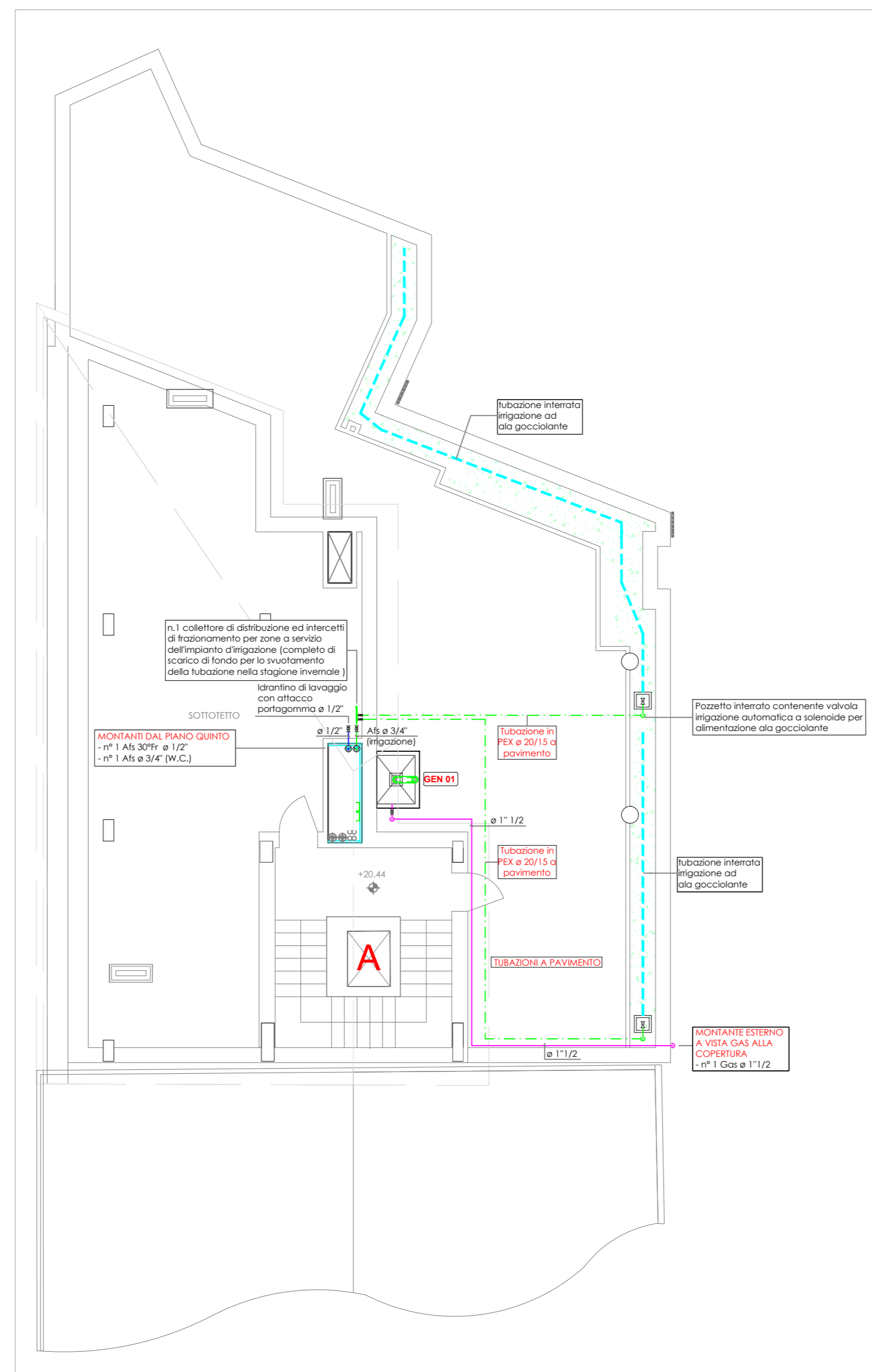
**NOTE SU ASSISTENZE EDILI E MANUFATTI**

LA DITTA INSTALLATRICE DEGLI IMPIANTI ELETTRICI DOVRÀ COMUNICARE ALLA D.L. ED ALL'IMPRESA EDILE LE DIMENSIONI MINIME NECESSARIE DEI MANUFATTI CHE SONO FUNZIONALMENTE LEGATI AGLI IMPIANTI DI SUA COMPETENZA (ES.: POZZETTI, DIMENSIONI DEGLI SCAVI, EVENTUALI PROTEZIONI ALLO SCHIACCIAMENTO NECESSARIE ETC...) AL FINE DI CONSENTIRE LA CORRETTA INSTALLAZIONE.

**NOTA LAY-OUT ARCHITETTONICO**

IL LAY-OUT ARCHITETTONICO PRESENTE NELLE TAVOLE HA VALIDITÀ AI SOI FINI IMPIANTISTICI. LA DITTA INSTALLATRICE DOVRÀ VERIFICARE IN SEDE ESECUTIVA IL LAY-OUT ARCHITETTONICO EMESSO DAI PROGETTISTI ARCHITETTONICI/EDILI EVIDENZIANDO TEMPESTIVAMENTE EVENTUALI DIFFERENZE.

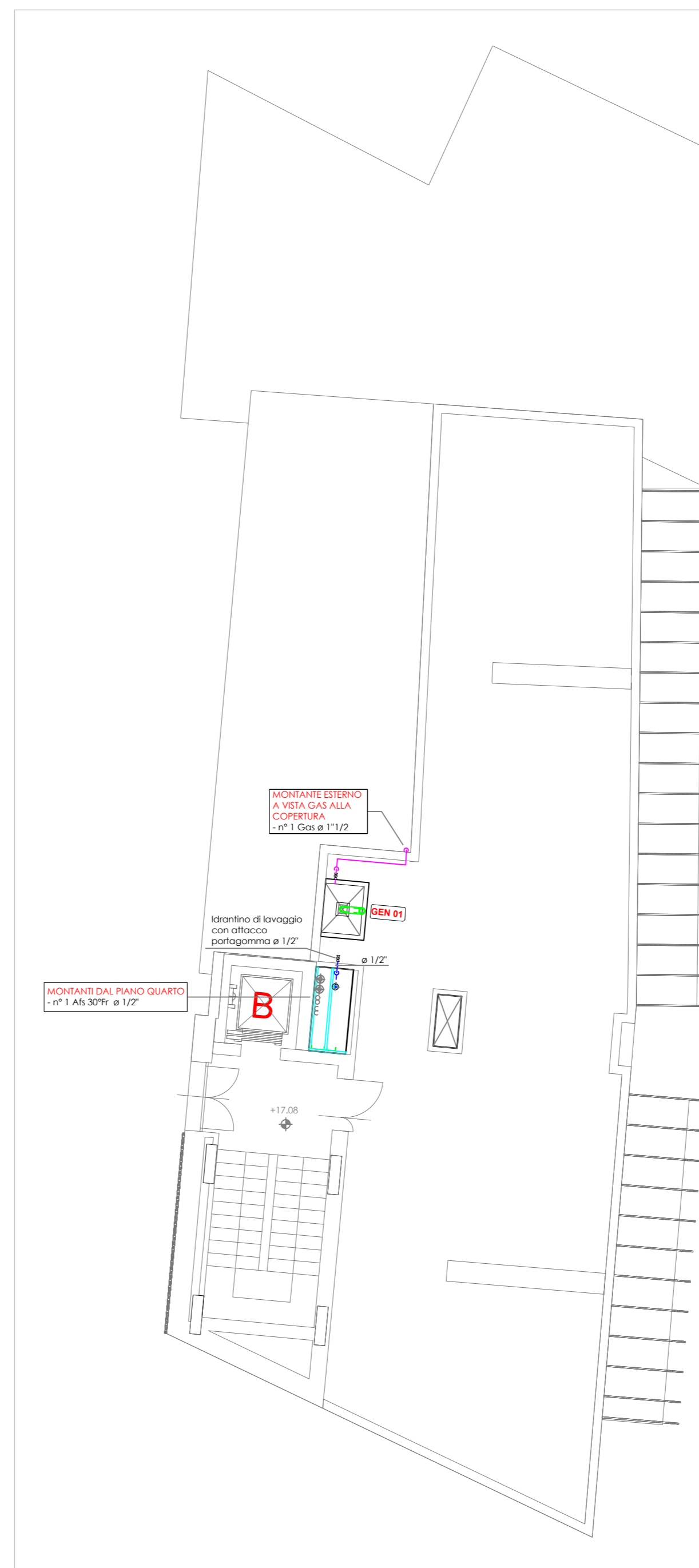
**PIANTA PIANO COPERTURA PIANO QUINTO - SCALA A - IMPIANTO IDRICO SANITARIO**



**LEGENDA TUBAZIONI ED ISOLAMENTI**

Circuito	Installazione	Tipologia di tubazione	Tipologia di isolante	Spessore isolante	Finitura esterna
Acqua sanitaria calda e ricircolo	Locali tecnici n.r. esterno	Acciaio zincato UNI-EN 10255	Coppelle Lana di vetro e barriera al vapore	da ø 1/2" a ø 3/4": sp. 30 mm da ø 1" a ø 1 1/2": sp. 30 mm da ø 2" a ø 3": sp. 60 mm	Lamierino di alluminio sp. 6/10 mm
Acqua sanitaria calda e ricircolo	Cavedio tecnico non riscaldato	Acciaio zincato UNI-EN 10255	Coppelle Lana di vetro e barriera al vapore	da ø 1/2" a ø 3/4": sp. 30 mm da ø 1" a ø 1 1/2": sp. 50 mm da ø 2" a ø 3": sp. 60 mm	PVC
Acqua sanitaria calda e ricircolo	Distribuzione orizzontale esterna all'appartamento	Multistrato	Guaina in elastomero espanso	da Ø 14 a Ø 20: sp. 19 mm da Ø 26 a Ø 40: sp. 25 mm da Ø 50 a Ø 63: sp. 32 mm	-
Acqua sanitaria calda e ricircolo	Distribuzione interna all'appartamento	Multistrato	Guaina in elastomero espanso	da Ø 14 a Ø 16: sp. 13 mm da Ø 20 a Ø 32: sp. 19 mm	-
Acqua fredda sanitaria	Locali tecnici n.r. esterno	Acciaio zincato UNI-EN 10255	Coppelle Lana di vetro e barriera al vapore	da ø 1/2" a ø 3/4": sp. 30 mm da ø 1" a ø 1 1/2": sp. 40 mm da ø 2" a ø 3": sp. 50 mm	Lamierino di alluminio sp. 6/10 mm
Acqua fredda sanitaria	Cavedio n.r.	Acciaio zincato UNI-EN 10255	Coppelle Lana di vetro e barriera al vapore	da ø 1/2" a ø 3/4": sp. 20 mm da ø 1" a ø 1 1/2": sp. 30 mm da ø 2" a ø 3": sp. 40 mm	PVC
Acqua fredda sanitaria	Distribuzione orizzontale esterna all'appartamento	Multistrato	Guaina in elastomero espanso	da Ø 14 a Ø 20: sp. 13 mm da Ø 26 a Ø 40: sp. 19 mm da Ø 50 a Ø 63: sp. 25 mm	-
Acqua fredda sanitaria	Distribuzione interna all'appartamento	Multistrato	Guaina in elastomero espanso	da Ø 14 a Ø 16: sp. 9 mm da Ø 20 a Ø 32: sp. 13 mm	-

**PIANTA PIANO COPERTURA PIANO QUARTO - SCALA B IMPIANTO IDRICO SANITARIO**



**LEGENDA IMPIANTO IDRICO IGIENICO SANITARIO E IRRIGAZIONE**

Simbolo	Descrizione	Simbolo	Descrizione
	Tubazione di mandata acqua fredda sanitaria (non addolcita)		Modulo satellite di contabilizzazione
	Tubazione di mandata acqua fredda sanitaria per reintegro cassette w.c. e irrigazione (recupero acque meteoriche)		Collettore di distribuzione idrico igienico
	Tubazione di mandata acqua calda sanitaria		Codice identificativo collettore: CXX= numerazione progressiva Y= numero vie c/s; Z= numero vie a/c
	Tubazione di ricircolo acqua calda sanitaria		Cassetta wc da incasso a doppio pulsante da ø99 litri profondità 8 cm
	Tubazione di mandata acqua fredda sanitaria addolcita (carico impianti e produzione a.c.s.)		Punti di allaccio acqua fredda e calda sanitaria
	Valvola di intercettazione		Idrantino di lavaggio con attacco portagomma ø 1/2" e scarico antigelo
	Irrigatore a turbina a getto regolabile		Pozzetto interrato con contatore acqua e intercetto generale (allaccio acquedotto)
	Tubo irrigatore ad ala gocciolante		

**LEGENDA IMPIANTO ADDUZIONE GAS METANO**

Simbolo	Descrizione	Simbolo	Descrizione
	Tubazione adduzione gas metano in acciaio zincato UNI EN 10255 a vista		Tubazione gas metano entro controtrubo
	Tubazione adduzione gas metano in polietilene UNI EN 1555 interrata o entro canaletta secondo UNI 7129 o UNI 11528		Valvola di intercettazione

**CITTA' DI TORINO**

DIVISIONE SERVIZI TECNICI - COORDINAMENTO SERVIZIO EDILIZIA ABITATIVA PUBBLICA E PER IL SOCIALE

**INTERVENTO DI RISTRUTTURAZIONE URBANISTICA IN TORINO - PIAZZA DELLA REPUBBLICA 13 - PER LA REALIZZAZIONE DI EDILIZIA RESIDENZIALE PUBBLICA. LOTTO 2**

Responsabile Unico del Procedimento:	Ing. Carmelo DI VITA
Supporto al R.U.P.:	Arch. Lina MUNARI
Progettista opere:	Arch. Alessandra CELORIA
Coprogettista opere:	Arch. Diego NOVO
Coordinatrice delle integrazioni specialistiche:	Ing. Lucia REDA
Progettista della bonifica ambientale:	Ing. Donato FIERRI
Collaboratori alla progettazione:	Arch. Sabina CALI' Geom. Claudio MASTELLOTTO Geom. Vincenzo TORTOMANO
Progettista opere strutturali:	Studio Ing. G. PATTA
Progettista opere impiantistiche e verifiche requisiti acustici:	MTE INGEGNERIA s.r.l.
Coordinatore per la sicurezza in fase di progettazione:	SICURCANTIERI CO. s.r.l.

**PROGETTO DEFINITIVO**

OGGETTO: IMPIANTI MECCANICI - IMPIANTO IDRICO SANITARIO PIANO QUINTO E COPERTURE SCALA A E SCALA B

NOME-FILE	C13.037-VD-TM301-308	SCALA	1:100	ELABORATO
EMISSIONE	OTTOBRE 2019			TM-307
REVISIONE	00			