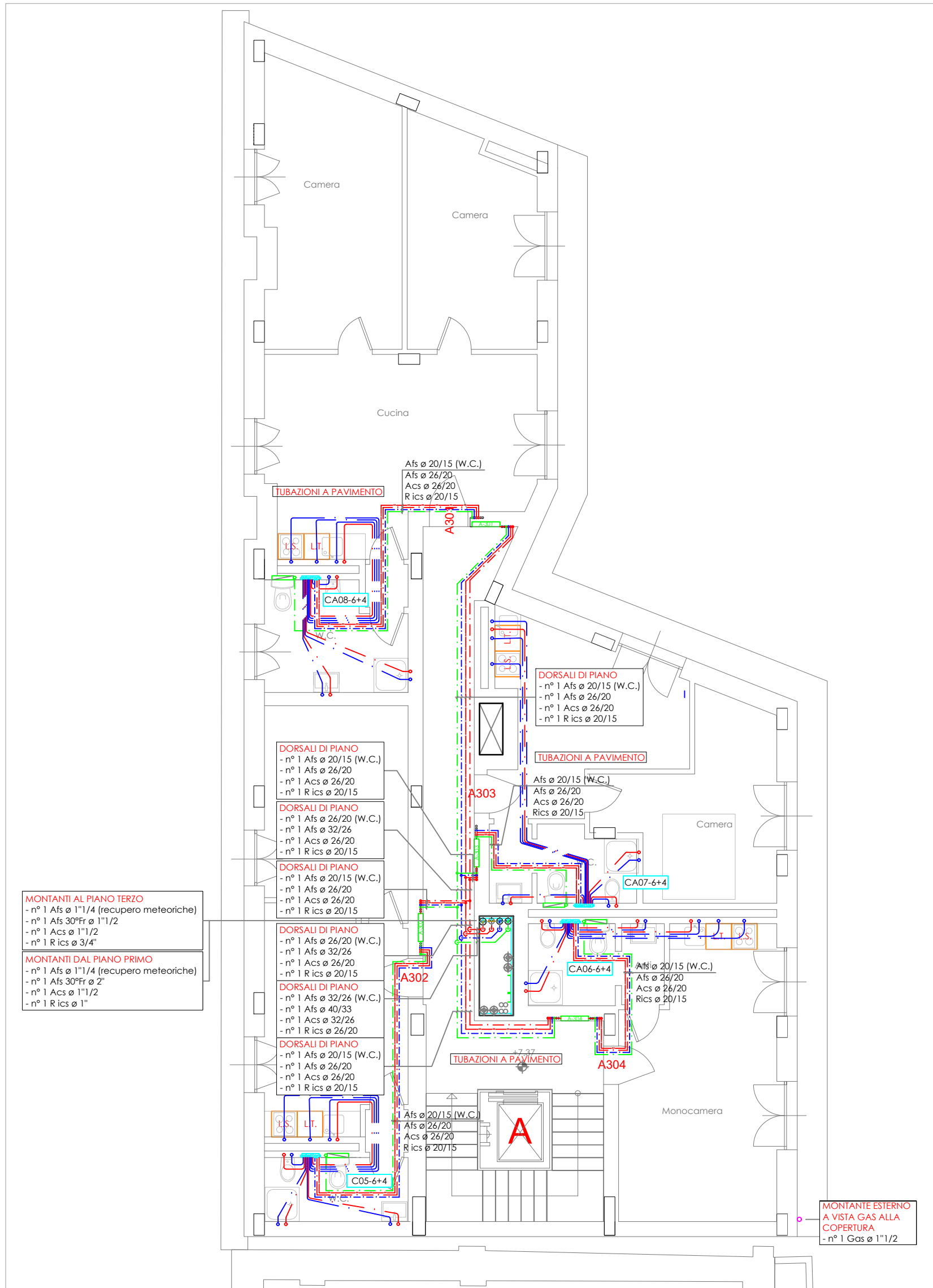


**PIANTA PIANO SECONDO - SCALA A - IMPIANTO IDRICO SANITARIO**



**NOTA SUGLI STAFFAGGI**

TUTTI GLI IMPIANTI SARANNO REALIZZATI TENENDO IN DEBITA CONSIDERAZIONE LA CLASSIFICAZIONE ANTISISMICA DELLA ZONA DI REALIZZAZIONE E DELL'EDIFICIO. IN PARTICOLARE SARANNO UTILIZZATI PER GLI IMPIANTI STAFFAGGI ALLE STRUTTURE CHE GARANTISCONO IL SOLIDO ANCORAGGIO DEGLI STESSI. PREDILIGENDO TASSELLI METALLICI PER TUTTI I SISTEMI DI SICUREZZA O AD ELEVATO PESO. LA DITTA PERTANTO DOVRÀ RITENERE, NELLA VALUTAZIONE DEI COSTI DI REALIZZAZIONE E NELLA SUCCESSIVA ESECUZIONE ANCHE GLI ONERI PER LA REALIZZAZIONE DI TALI SISTEMI DI STAFFAGGIO LADDOVE EFFETTIVAMENTE NECESSARI. IN PARTICOLARE PER LE TUBAZIONI ATTRAVERSANTI IL TERRENO O GIUNTI STRUTTURALI DOVRANNO ESSERE PREVISTI ADEGUATI GIUNTI FLESSIBILI CORAZZATI PER SOPPORTARE SENZA ROTTURE I MASSIMI SPOSTAMENTI RELATIVI EDIFICIO-TERRENO DOVUTI ALL'AZIONE SISMICA DI PROGETTO.

**ATTRAVERSAMENTI PARETI AVENTI CARATTERISTICHE REI PREDETERMINATE**

IL PASSAGGIO DELLE VIE CAVO CHE ATTRAVERSO MURATURE AVENTI CARATTERISTICHE DI RESISTENZA AL FUOCO REI PREDETERMINATA DOVRÀ AVVENIRE MEDIANTE SACCHETTI INTUMESCENTI O ALTRI ACCORGIMENTI ATTI A RIPRISTINARE LA CONTINUITÀ DELLA MURATURA ATTRAVERSATA - RIMANE COMUNQUE A CARICO DELLA DITTA INSTALLATRICE LA VERIFICA DELLE COMPARTIMENTAZIONI REI PREVISTE (SOLAI O MURI VERTICALI) AL FINE DI POSIZIONARE CORRETTAMENTE I PRESCRITTI DISPOSITIVI TAGLIAFUOCO.

**ATTRAVERSAMENTO PARETI VERTICALI CON CARATTERISTICHE DI FONOISOLAMENTO**

NEL CASO DI ATTRAVERSAMENTO DI PARETI AVENTI CARATTERISTICHE DI FONOISOLAMENTO SIA ENTRO PAVIMENTO CHE A CONTROSOFFITTO L'INSTALLATORE DOVRÀ PORRE LA MASSIMA CURA NEL:  
 - EFFETTUARE SULLE PARETI ATTRAVERSATE FOROMETRIE DI DIMENSIONI STRETTAMENTE NECESSARIE E REGOLARI;  
 - AVERE CURA DI RIEMPIRE EVENTUALI SPAZI TRA FOROMETRIA E TUBAZIONE PASSANTE CON LANA DI ROCCIA AVENTE MASSA NON INFERIORE A 70 KG/MC E GRADO DI REAZIONE AL FUOCO NON SUPERIORE AD 1

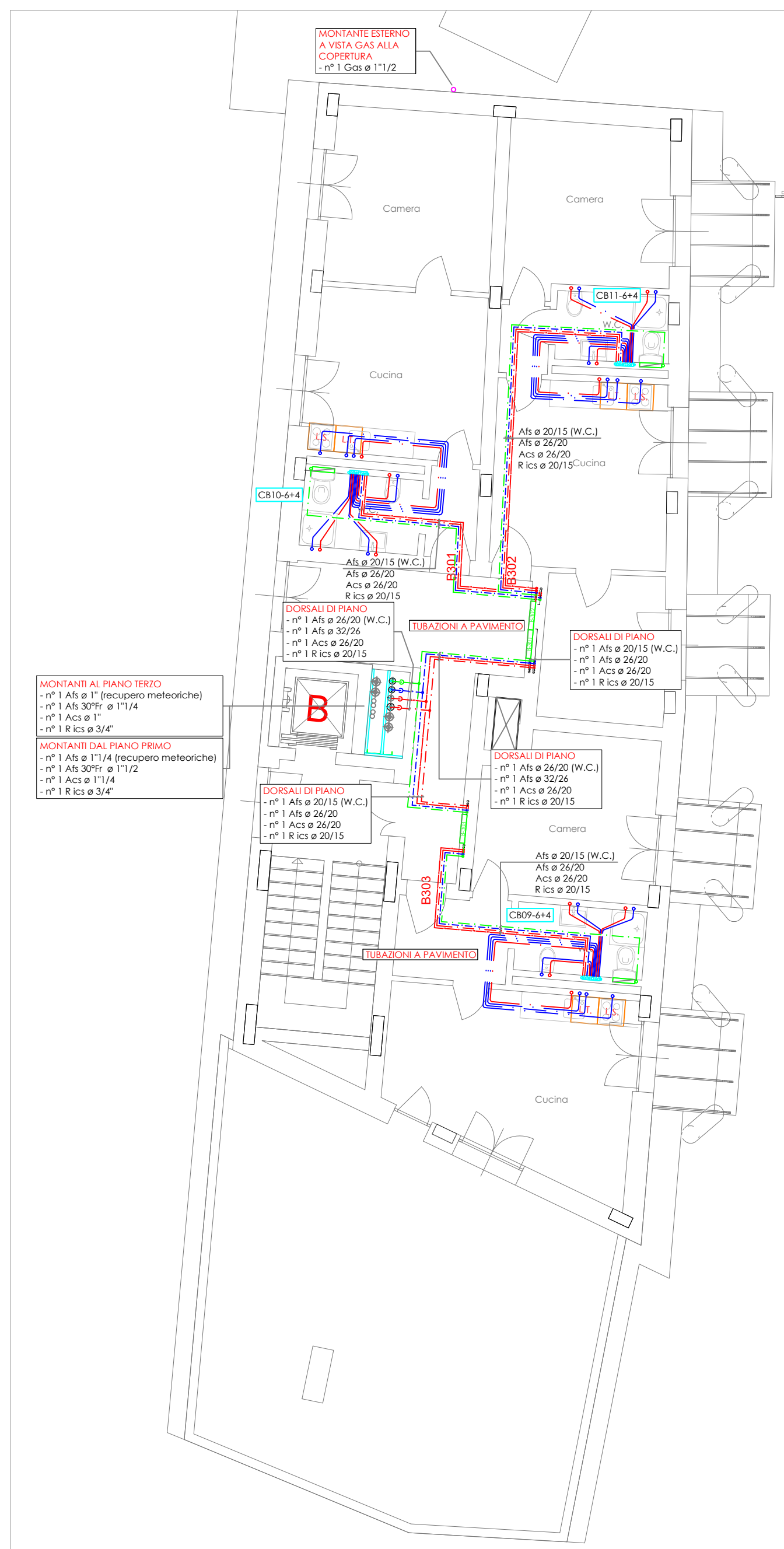
**NOTE SU ASSISTENZE EDILI E MANUFATTI**

LA DITTA INSTALLATRICE DEGLI IMPIANTI ELETTRICI DOVRÀ COMUNICARE ALLA D.L. ED ALL'IMPRESA EDILE LE DIMENSIONI MINIME NECESSARIE DEI MANUFATTI CHE SONO FUNZIONALMENTE LEGATI AGLI IMPIANTI DI SUA COMPETENZA (ES.: POZZETTI, DIMENSIONI DEGLI SCAVI, EVENTUALI PROTEZIONI ALLO SCHIACCIAMENTO NECESSARIE ETC...) AL FINE DI CONSENTIRE LA CORRETTA INSTALLAZIONE.

**NOTA LAY-OUT ARCHITETTONICO**

IL LAY-OUT ARCHITETTONICO PRESENTE NELLE TAVOLE HA VALIDITÀ AI SOLI FINI IMPIANTISTICI. LA DITTA INSTALLATRICE DOVRÀ VERIFICARE IN SEDE ESECUTIVA IL LAY-OUT ARCHITETTONICO EMESSO DAI PROGETTISTI ARCHITETTONICI/EDILI EVIDENZIANDO TEMPESTIVAMENTE EVENTUALI DIFFERENZE.

**PIANTA PIANO SECONDO - SCALA B - SCALA C  
IMPIANTO IDRICO SANITARIO**



**LEGENDA IMPIANTO IDRICO IGIENICO SANITARIO E IRRIGAZIONE**

Simbolo	Descrizione	Simbolo	Descrizione
	Tubazione di mandata acqua fredda sanitaria (non addolcita)		Modulo satellite di contabilizzazione
	Tubazione di mandata acqua fredda sanitaria per reintegro cassette w.c. e irrigazione (recupero acque meteoriche)		Collettore di distribuzione idrico igienica
	Tubazione di mandata acqua calda sanitaria		Codice identificativo collettore: CXX= numerazione progressiva Y= numero vie afs; Z= numero vie acs
	Tubazione di ricircolo acqua calda sanitaria		Cassetta wc da incasso a doppio pulsante da 6+9 litri profondità 8 cm
	Tubazione di mandata acqua fredda sanitaria addolcita (carico impianti e produzione a.c.s.)		Punti di allaccio acqua fredda e calda sanitaria
	Valvola di intercettazione		Idrantino di lavaggio con attacco portagomma ø 1/2" e scarico antigelo
	Irrigatore a turbina a getto regolabile		Pozzetto interrato con contatore acqua e intercezio generale (allaccio acquedotto)
	Tubo irrigatore ad ala gocciolante		

**LEGENDA TUBAZIONI ED ISOLAMENTI**

Circuito	Installazione	Tipologia di tubazione	Tipologia di isolante	Spessore isolante	Finitura esterna
Acqua sanitaria calda e ricircolo	Locali tecnici n.r. esterno	Acciaio zincato UNI-EN 10255	Coppelle Lana di vetro e barriera al vapore	da ø 1/2" a ø 3/4": sp. 30 mm da ø 1" a ø 1 1/2": sp. 50 mm da ø 2" a ø 3": sp. 60 mm	Lamierino di alluminio sp. 6/10 mm
Acqua sanitaria calda e ricircolo	Cavedio tecnico non riscaldato	Acciaio zincato UNI-EN 10255	Coppelle Lana di vetro e barriera al vapore	da ø 1/2" a ø 3/4": sp. 30 mm da ø 1" a ø 1 1/2": sp. 50 mm da ø 2" a ø 3": sp. 60 mm	PVC
Acqua sanitaria calda e ricircolo	Distribuzione orizzontale esterna all'appartamento	Multistrato	Guaina in elastomero espanso	da ø 14 a ø 20: sp. 19 mm da ø 26 a ø 40: sp. 25 mm da ø 50 a ø 63: sp. 32 mm	-
Acqua sanitaria calda e ricircolo	Distribuzione interna all'appartamento	Multistrato	Guaina in elastomero espanso	da ø 14 a ø 16: sp. 13 mm da ø 20 a ø 32: sp. 19 mm	-
Acqua fredda sanitaria	Locali tecnici n.r. esterno	Acciaio zincato UNI-EN 10255	Coppelle Lana di vetro e barriera al vapore	da ø 1/2" a ø 3/4": sp. 30 mm da ø 1" a ø 1 1/2": sp. 40 mm da ø 2" a ø 3": sp. 50 mm	Lamierino di alluminio sp. 6/10 mm
Acqua fredda sanitaria	Cavedio n.r.	Acciaio zincato UNI-EN 10255	Coppelle Lana di vetro e barriera al vapore	da ø 1/2" a ø 3/4": sp. 20 mm da ø 1" a ø 1 1/2": sp. 30 mm da ø 2" a ø 3": sp. 40 mm	PVC
Acqua fredda sanitaria	Distribuzione orizzontale esterna all'appartamento	Multistrato	Guaina in elastomero espanso	da ø 14 a ø 20: sp. 13 mm da ø 26 a ø 40: sp. 19 mm da ø 50 a ø 63: sp. 25 mm	-
Acqua fredda sanitaria	Distribuzione interna all'appartamento	Multistrato	Guaina in elastomero espanso	da ø 14 a ø 16: sp. 9 mm da ø 20 a ø 32: sp. 13 mm	-

**LEGENDA IMPIANTO ADDUZIONE GAS METANO**

Simbolo	Descrizione	Simbolo	Descrizione
	Tubazione adduzione gas metano in acciaio zincato UNI EN 10255 a vista		Tubazione gas metano entro controtubo
	Tubazione adduzione gas metano in polietilene UNI EN 1555 interrata o entro canaletta secondo UNI 7129 o UNI 11528		Valvola di intercettazione



**CITTA' DI TORINO**

DIVISIONE SERVIZI TECNICI - COORDINAMENTO  
SERVIZIO EDILIZIA ABITATIVA PUBBLICA E PER IL SOCIALE

**INTERVENTO DI RISTRUTTURAZIONE URBANISTICA IN TORINO - PIAZZA DELLA REPUBBLICA 13 - PER LA REALIZZAZIONE DI EDILIZIA RESIDENZIALE PUBBLICA. LOTTO 2**

Responsabile Unico del Procedimento: Ing. Carmelo DI VITA

Supporto al R.U.P.: Arch. Lina MUNARI

Progettista opere: Arch. Alessandra CELORIA

Coprogettista opere: Arch. Diego NOVO

Coordinatrice delle integrazioni specialistiche: Ing. Lucia REDA

Progettista della bonifica ambientale: Ing. Donato FIERRI

Collaboratori alla progettazione: Arch. Sabina CALI'

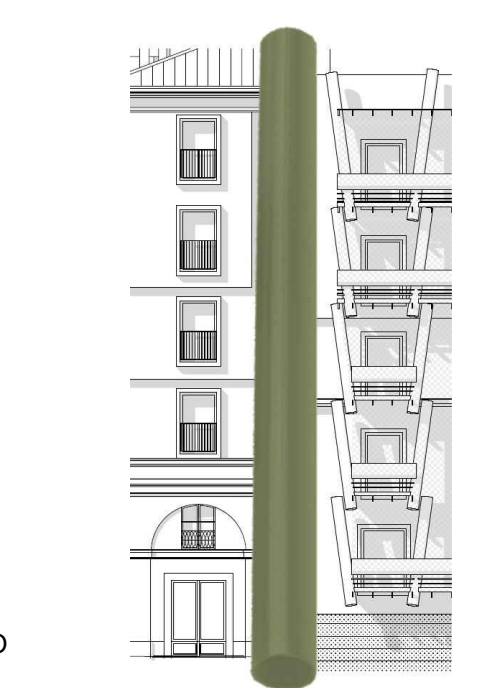
Geom. Claudio MASTELLOTTO

Geom. Vincenzo TORTOMANO

Progettista opere strutturali: Studio Ing. G. PATTA

Progettista opere impiantistiche e verifiche requisiti acustici: MTE INGEGNERIA s.r.l.

Coordinatore per la sicurezza in fase di progettazione: SICURCANTIERI CO. s.r.l.



**PROGETTO DEFINITIVO**

OGGETTO:	IMPIANTI MECCANICI IMPIANTO IDRICO SANITARIO - PIANO SECONDO		
NOME-FILE	C13.037-VD-TM301-308	SCALA	1:100
EMMISSIONE	OTTOBRE 2019	ELABORATO	<b>TM-304</b>
REVISIONE	00		