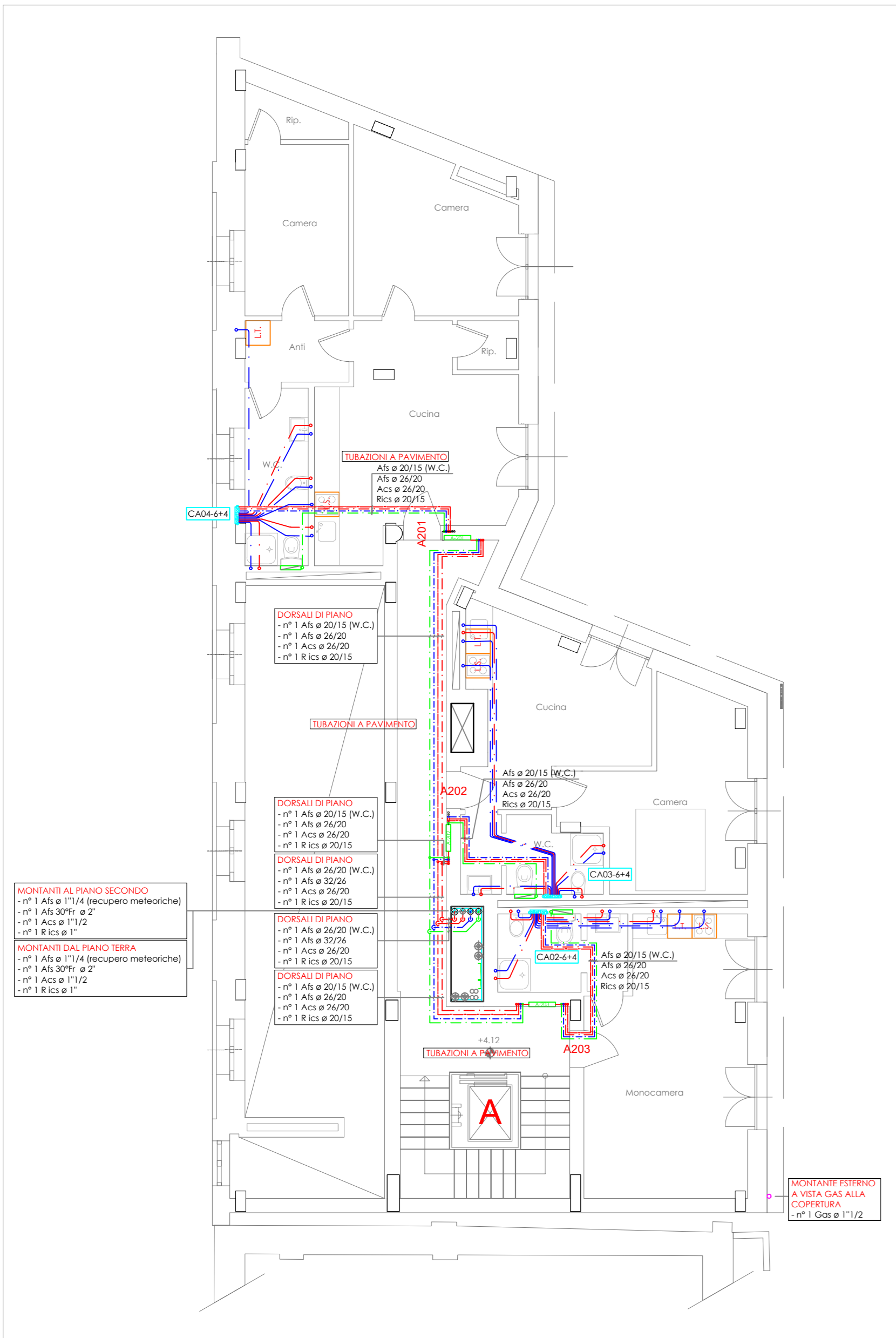
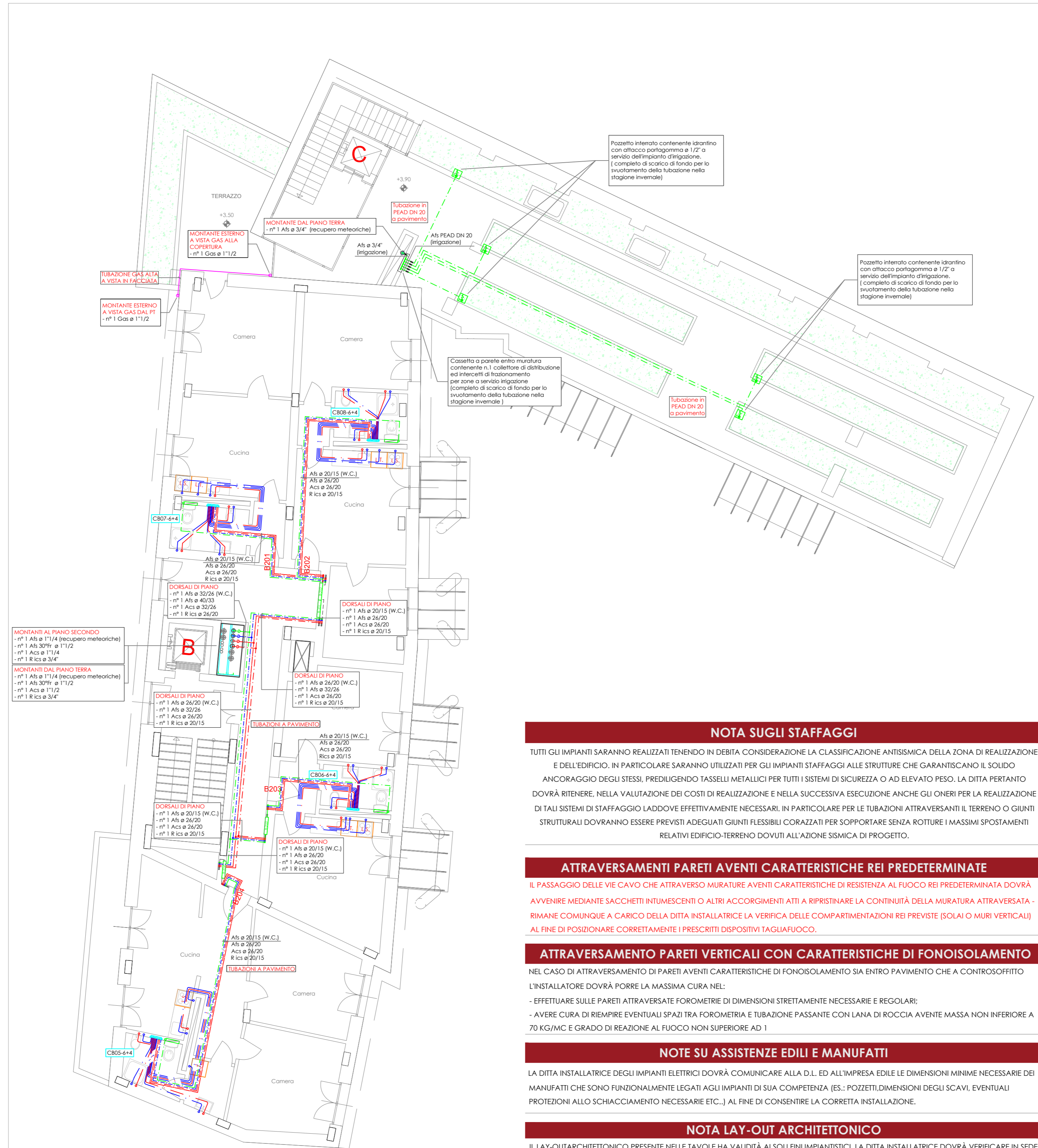


PIANTA PIANO PRIMO - SCALA A - IMPIANTO IDRICO SANITARIO



LEGENDA TUBAZIONI ED ISOLAMENTI					
Circuito	Installazione	Tipologia di tubazione	Tipologia di isolante	Spessore isolante	Finitura esterna
Acqua sanitaria calda e ricircolo	Locali tecnici n.r. esterno	Acciaio zincato UNI-EN 10255	Coppelle Lana di vetro e barriera al vapore	da ø 1/2" a ø 3/4": sp. 30 mm da ø 1" a ø 1 1/2": sp. 50 mm da ø 2" a ø 3": sp. 60 mm	Lamierino di alluminio sp. 4/10 mm
Acqua sanitaria calda e ricircolo	Cavedio tecnico non riscaldato	Acciaio zincato UNI-EN 10255	Coppelle Lana di vetro e barriera al vapore	da ø 1/2" a ø 3/4": sp. 30 mm da ø 1" a ø 1 1/2": sp. 50 mm da ø 2" a ø 3": sp. 60 mm	PVC
Acqua sanitaria calda e ricircolo	Distribuzione orizzontale esterna all'appartamento	Multistrato	Guaina in elastomero espanso	da ø 14 a ø 20: sp. 19 mm da ø 26 a ø 40: sp. 25 mm da ø 50 a ø 63: sp. 32 mm	-
Acqua sanitaria calda e ricircolo	Distribuzione interna all'appartamento	Multistrato	Guaina in elastomero espanso	da ø 14 a ø 16: sp. 13 mm da ø 20 a ø 32: sp. 19 mm	-
Acqua fredda sanitaria	Locali tecnici n.r. esterno	Acciaio zincato UNI-EN 10255	Coppelle Lana di vetro e barriera al vapore	da ø 1/2" a ø 3/4": sp. 30 mm da ø 1" a ø 1 1/2": sp. 40 mm da ø 2" a ø 3": sp. 50 mm	Lamierino di alluminio sp. 4/10 mm
Acqua fredda sanitaria	Cavedio n.r.	Acciaio zincato UNI-EN 10255	Coppelle Lana di vetro e barriera al vapore	da ø 1/2" a ø 3/4": sp. 20 mm da ø 1" a ø 1 1/2": sp. 30 mm da ø 2" a ø 3": sp. 40 mm	PVC
Acqua fredda sanitaria	Distribuzione orizzontale esterna all'appartamento	Multistrato	Guaina in elastomero espanso	da ø 14 a ø 20: sp. 13 mm da ø 26 a ø 40: sp. 19 mm da ø 50 a ø 63: sp. 25 mm	-
Acqua fredda sanitaria	Distribuzione interna all'appartamento	Multistrato	Guaina in elastomero espanso	da ø 14 a ø 16: sp. 9 mm da ø 20 a ø 32: sp. 13 mm	-

PIANTA PIANO PRIMO - SCALA B - SCALA C - IMPIANTO IDRICO SANITARIO



NOTA SUGLI STAFFAGGI

TUTTI GLI IMPIANTI SARANNO REALIZZATI TENENDO IN DEBITA CONSIDERAZIONE LA CLASSIFICAZIONE ANTISISMICA DELLA ZONA DI REALIZZAZIONE E DELL'EDIFICIO. IN PARTICOLARE SARANNO UTILIZZATI PER GLI IMPIANTI STAFFAGGI ALLE STRUTTURE CHE GARANTISCONO IL SOLIDO ANCORAGGIO DEGLI STESSI, PREDILIGENDO TASSELLI METALLICI PER TUTTI I SISTEMI DI SICUREZZA O AD ELEVATO PESO. LA DITTA PERTANTO DOVRÀ RITENERE, NELLA VALUTAZIONE DEI COSTI DI REALIZZAZIONE E NELLA SUCCESSIVA ESECUZIONE ANCHE GLI ONERI PER LA REALIZZAZIONE DI TALI SISTEMI DI STAFFAGGIO LADDOVE EFFETTIVAMENTE NECESSARI. IN PARTICOLARE PER LE TUBAZIONI ATTRAVERSANTI IL TERRENO O GIUNTI STRUTTURALI DOVRANNO ESSERE PREVISTI ADEGUATI GIUNTI FLESSIBILI CORAZZATI PER SOPPORTARE SENZA ROTTURE I MASSIMI SPOSTAMENTI RELATIVI EDIFICIO-TERRENO DOVUTI ALL'AZIONE SISMICA DI PROGETTO.

ATTRAVERSAMENTI PARETI AVENTI CARATTERISTICHE REI PREDETERMINATE

IL PASSAGGIO DELLE VIE CAVO CHE ATTRAVERSO MURATURE AVENTI CARATTERISTICHE DI RESISTENZA AL FUOCO REI PREDETERMINATA DOVRÀ AVVENIRE MEDIANTE SACCHETTI INTUMESCENTI O ALTRI ACCORGIMENTI ATTI A RIPRISTINARE LA CONTINUITÀ DELLA MURATURA ATTRAVERSATA - RIMANE COMUNQUE A CARICO DELLA DITTA INSTALLATRICE LA VERIFICA DELLE COMPARTIMENTAZIONI REI PREVISTE (SOLAI O MURI VERTICALI) AL FINE DI POSIZIONARE CORRETTAMENTE I PRESCRITTI DISPOSITIVI TAGLIAFUOCO.

ATTRAVERSAMENTO PARETI VERTICALI CON CARATTERISTICHE DI FONISOLOAMENTO

NEL CASO DI ATTRAVERSAMENTO DI PARETI AVENTI CARATTERISTICHE DI FONISOLOAMENTO SIA ENTRO PAVIMENTO CHE A CONTROSOFFITTO L'INSTALLATORE DOVRÀ PORRE LA MASSIMA CURA NEL:  
- EFFETTUARE SULLE PARETI ATTRAVERSATE FOROMETRIE DI DIMENSIONI STRETTAMENTE NECESSARIE E REGOLARI;  
- AVERE CURA DI RIEMPIRE EVENTUALI SPAZI TRA FOROMETRIA E TUBAZIONE PASSANTE CON LANA DI ROCCIA AVENTE MASSA NON INFERIORE A 70 KG/MC E GRADO DI REAZIONE AL FUOCO NON SUPERIORE AD 1

NOTE SU ASSISTENZE EDILI E MANUFATTI

LA DITTA INSTALLATRICE DEGLI IMPIANTI ELETTRICI DOVRÀ COMUNICARE ALLA D.L. ED ALL'IMPRESA EDILE LE DIMENSIONI MINIME NECESSARIE DEI MANUFATTI CHE SONO FUNZIONALMENTE LEGATI AGLI IMPIANTI DI SUA COMPETENZA (ES.: POZZETTI, DIMENSIONI DEGLI SCAVI, EVENTUALI PROTEZIONI ALLO SCHIACCIAMENTO NECESSARIE ETC.) AL FINE DI CONSENTIRE LA CORRETTA INSTALLAZIONE.

NOTA LAY-OUT ARCHITETTONICO

IL LAY-OUT ARCHITETTONICO PRESENTE NELLE TAVOLE HA VALIDITÀ AI SOLI FINI IMPIANTISTICI. LA DITTA INSTALLATRICE DOVRÀ VERIFICARE IN SEDE ESECUTIVA IL LAY-OUT ARCHITETTONICO EMESSO DAI PROGETTISTI ARCHITETTONICI/EDILI EVIDENZIANDO TEMPESTIVAMENTE EVENTUALI DIFFERENZE.

LEGENDA IMPIANTO IDRICO IGIENICO SANITARIO E IRRIGAZIONE			
Simbolo	Descrizione	Simbolo	Descrizione
	Tubazione di mandata acqua fredda sanitaria (non addolcita)		Modulo satellite di contabilizzazione
	Tubazione di mandata acqua fredda sanitaria per reintegro cassette w.c. e irrigazione (recupero acque meteoriche)		Collettore di distribuzione idrico igienica
	Tubazione di mandata acqua calda sanitaria		Codice identificativo collettore: CXX= numerazione progressiva Y= numero vie afs; Z= numero vie acs
	Tubazione di ricircolo acqua calda sanitaria		Cassetta wc da incasso a doppio pulsante da 6+9 litri profondità 8 cm
	Tubazione di mandata acqua fredda sanitaria (completo di scarico di fondo per lo svuotamento della tubazione nella stagione invernale)		Punti di allaccio acqua fredda e calda sanitaria
	Valvola di intercettazione		Idrantino di lavaggio con attacco portagomma ø 1/2" e scarico antigelo
	Irrigatore a turbina a getto regolabile		Pozzetto interrato con contatore acqua e intercetto generale (allaccio acquedotto)
	Tubo irrigatore ad ala gocciolante		

LEGENDA IMPIANTO ADDUZIONE GAS METANO			
Simbolo	Descrizione	Simbolo	Descrizione
	Tubazione adduzione gas metano in acciaio zincato UNI EN 10255 a vista		Tubazione gas metano entro contro tubo
	Tubazione adduzione gas metano in polietilene UNI EN 1555 interrata o entro canaletta secondo UNI 7129 o UNI 11528		Valvola di intercettazione

**CITTA' DI TORINO**

DIVISIONE SERVIZI TECNICI - COORDINAMENTO SERVIZIO EDILIZIA ABITATIVA PUBBLICA E PER IL SOCIALE

**INTERVENTO DI RISTRUTTURAZIONE URBANISTICA IN TORINO - PIAZZA DELLA REPUBBLICA 13 - PER LA REALIZZAZIONE DI EDILIZIA RESIDENZIALE PUBBLICA. LOTTO 2**

Responsabile Unico del Procedimento:	Ing. Carmelo DI VITA
Supporto al R.U.P.:	Arch. Lina MUNARI
Progettista opere:	Arch. Alessandra CELORIA
Coprogettista opere:	Arch. Diego NOVO
Coordinatrice delle integrazioni specialistiche:	Ing. Lucia REDA
Progettista della bonifica ambientale:	Ing. Donato FIERRI
Collaboratori alla progettazione:	Arch. Sabina CAL' Geom. Claudio MASTELLOTTO Geom. Vincenzo TORTOMANO
Progettista opere strutturali:	Studio Ing. G. PATTA
Progettista opere impiantistiche e verifiche requisiti acustici:	MTE INGEGNERIA s.r.l.
Coordinatore per la sicurezza in fase di progettazione:	SICURCANTIERI CO. s.r.l.

**PROGETTO DEFINITIVO**

OGGETTO: IMPIANTI MECCANICI  
IMPIANTO IDRICO SANITARIO - PIANO PRIMO

NOME-FILE	C13.037-VD-TM301-308	SCALA	1:100	ELABORATO
EMISSIONE	OTTOBRE 2019			TM-303
REVISIONE	00			