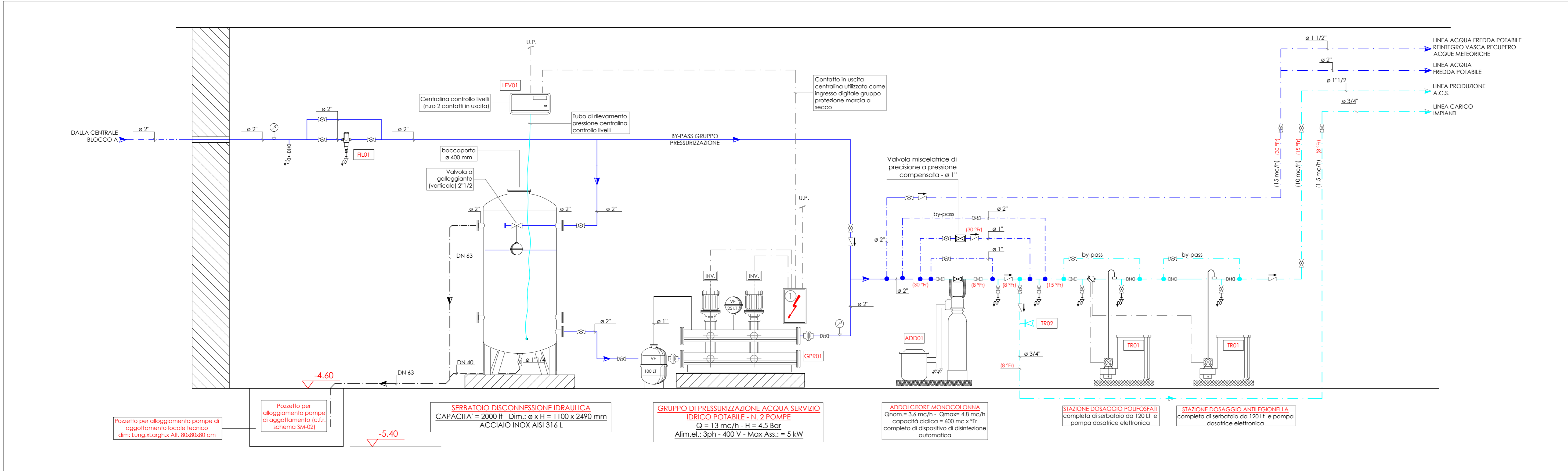


NOTE SUL DISEGNO
Dove non indicato il diametro nominale di valvole, filtri a "Y", giunti antivibranti e altri componenti di linea è lo stesso delle tubazioni su cui sono installati.

ASSISTENZE EDILI E COORDINAMENTO CON LA PARTE IMPIANTISTICA
Tutte le opere edili e le assistenze murarie a corredo della posa dell'impianto meccanico dovranno essere coordinate attraverso la D.L. architettonica con la parte meccanica e quella elettrica. In particolare sarà cura dell'installatore meccanico, sulla base degli ordini di fornitura effettuati e dei rilievi dimensionali dei locali interessati dall'intervento, trasmettere alla D.L. architettonica le dimensioni degli scassi, delle nicchie, delle tracce e di ogni altra formetria necessaria per una corretta installazione degli impianti.

NOTE COORDINAMENTO IMPIANTO ELETTRICO/MECCANICO
La ditta installatrice dell'impianto meccanico dovrà, una volta individuati marca e modello delle apparecchiature e delle regolazioni che necessitano di alimentazione elettrica, fornire all'installatore dell'impianto elettrico i dati di funzionamento necessari all'alimentazione ed al collegamento delle stesse.



LEGENDA SCHEMA FUNZIONALE - CENTRALE IDRICA

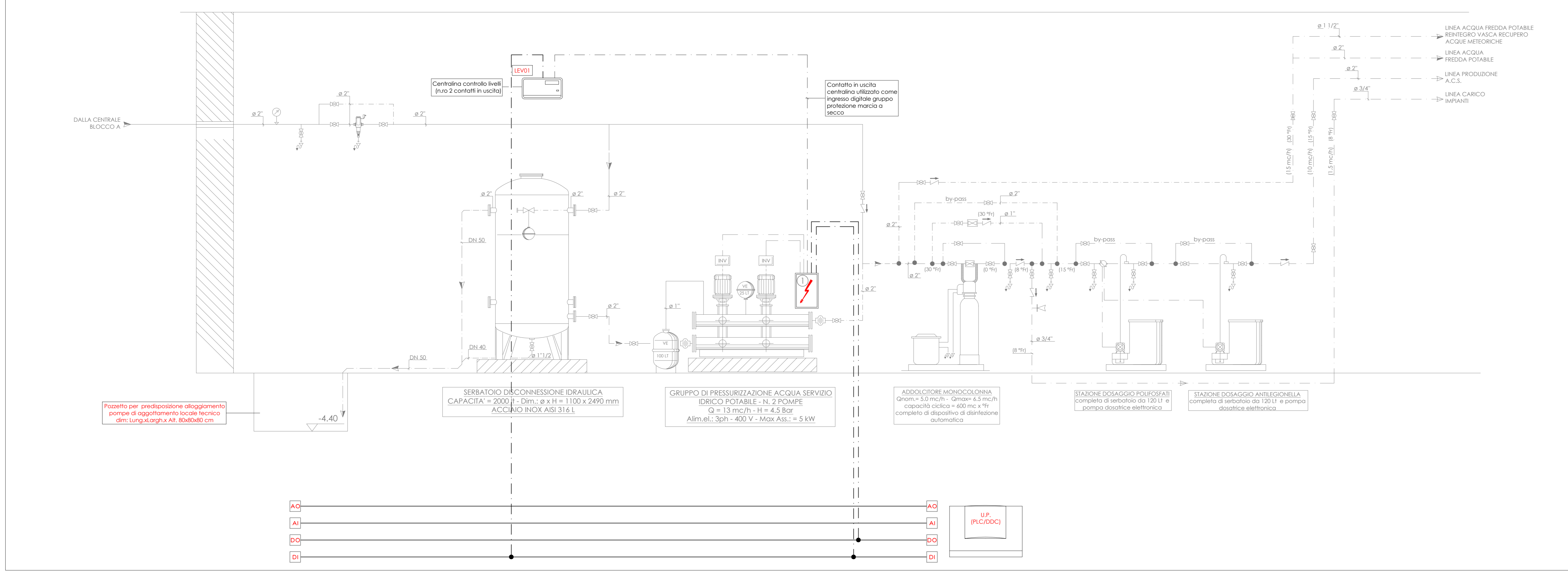
Simbolo	Descrizione	Simbolo	Descrizione
---	Tubazione di mandata acqua fredda sanitaria da acquedotto acciaio zincato	⊗	Valvola a sfera
---	Tubazione di mandata acqua fredda sanitaria addolcita - linea a.c.s. acciaio zincato	↕	Valvola di ritegno
---	Tubazione di mandata acqua fredda sanitaria addolcita - linea carico impianti acciaio zincato	Y	Filtro a Y
---	Tubazione di scarico non in pressione PEAD UNI EN 12666	⊙	Manometro indicatore tipo "Bourdon"
---	Tubazione di scarico in pressione PEAD PE100 DN 16 - UNI EN 12201	⊕	Giunto elastico antivibrante in gomma
---	Linea concettuale di collegamento per regolazione/trasferimento contatti	⊥	Punto di scarico da convogliare con tubazioni idonee alla rete di scarico generale
⊕	Valvola miscelatrice di precisione	⊕	Filtro autopulente manuale

LEGENDA TUBAZIONI ED ISOLAMENTI

Circuito	Installazione	Tipologia di tubazione	Tipologia di isolante	Spessore isolante	Finitura esterna
Acqua fredda sanitaria	Interrata	Polietilene ad alta densità UNI-EN 12201	-	-	-
Acqua fredda sanitaria	Locali tecnici n.r. esterno	Acciaio zincato UNI-EN 10255	Guaina in elastomero espanso	da Ø 1 1/4 a Ø 2 1/2: sp. 25 mm da Ø 3" in su: sp. 32 mm	Lamierino di alluminio sp. 6/10 mm
Acqua fredda sanitaria	Cavedio n.r.	Acciaio zincato UNI-EN 10255	Guaina in elastomero espanso	da Ø 1 1/2 a Ø 1": sp. 19 mm da Ø 1 1/4 a Ø 2 1/2: sp. 25 mm da Ø 3" in su: sp. 32 mm	PVC

LEGENDA APPARECCHIATURE

Acronimo	Descrizione	Acronimo	Descrizione
FILO1	Treatmento di filtrazione micrometrica a mezzo di filtro autopulente manuale	PAG1	Pompe di aggettamento sommergibili Q = 10 mc/h - H = 5.0 m c.a.
ADD	Treatmento di addolcimento - Portata nominale 10.000 l/h. Portata di punta 12.000 l/h	TR01	Gruppo soccorritore e centralina controllo pompe di aggettamento (ENERBOX o similari)
TR01	Treatmento di dosaggio di polifosfato alimentare e antilegionella	LEV01	Centralina di controllo livelli idrici entro serbatoio con contatti puliti per rimando allarmi
TR02	Treatmento di antilegionella per impianti a pavimento, dosaggio con palette a mano (a carico dell'installatore)	GPR01	Gruppo di pressurizzazione idrica potabile Q = 15 mc/h - H = 4.5 Bar



CITTA' DI TORINO
DIVISIONE SERVIZI TECNICI - COORDINAMENTO
SERVIZIO EDILIZIA ABITATIVA PUBBLICA E PER IL SOCIALE

**INTERVENTO DI RISTRUTTURAZIONE URBANISTICA IN TORINO -
PIAZZA DELLA REPUBBLICA 13 - PER LA REALIZZAZIONE DI
EDILIZIA RESIDENZIALE PUBBLICA. LOTTO 2**

Responsabile Unico del Procedimento:	Ing. Carmelo DI VITA	
Supporto al R.U.P.:	Arch. Lina MUNARI	
Progettista opere:	Arch. Alessandra CELORIA	
Coprogettista opere:	Arch. Diego NOVO	
Coordinatrice delle integrazioni specialistiche:	Ing. Lucia REDA	
Progettista della bonifica ambientale:	Ing. Donato FIERRI	
Collaboratori alla progettazione:	Arch. Sabina CALI'	
	Geom. Claudio MASTELLOTTO Geom. Vincenzo TORTOMANO	
Progettista opere strutturali:	Studio Ing. G. PATTA	
Progettista opere impiantistiche e verifiche requisiti acustici:	MTE INGEGNERIA s.r.l.	 MTE INGEGNERIA SRL VIA DEL PRIMAIO 100 27135 VERONA MTE +39 045 891 91 45 Arch. Cesare CERVI
Coordinatore per la sicurezza in fase di progettazione:	SICURCANTIERI CO. s.r.l.	 SICURCANTIERI CO. s.r.l. Via... +39 045 891 91 45

PROGETTO DEFINITIVO

OGGETTO: IMPIANTI MECCANICI - SCHEMA FUNZIONALE IMPIANTO
CENTRALE IDRICA ED ELENCO PUNTI CONTROLLATI - BLOCCO B-C

NOME-FILE	C13.037-VD-SM-03	SCALA	/	ELABORATO
EMISSIONE	OTTOBRE 2019			SM-03
REVISIONE	GENNAIO 2020			