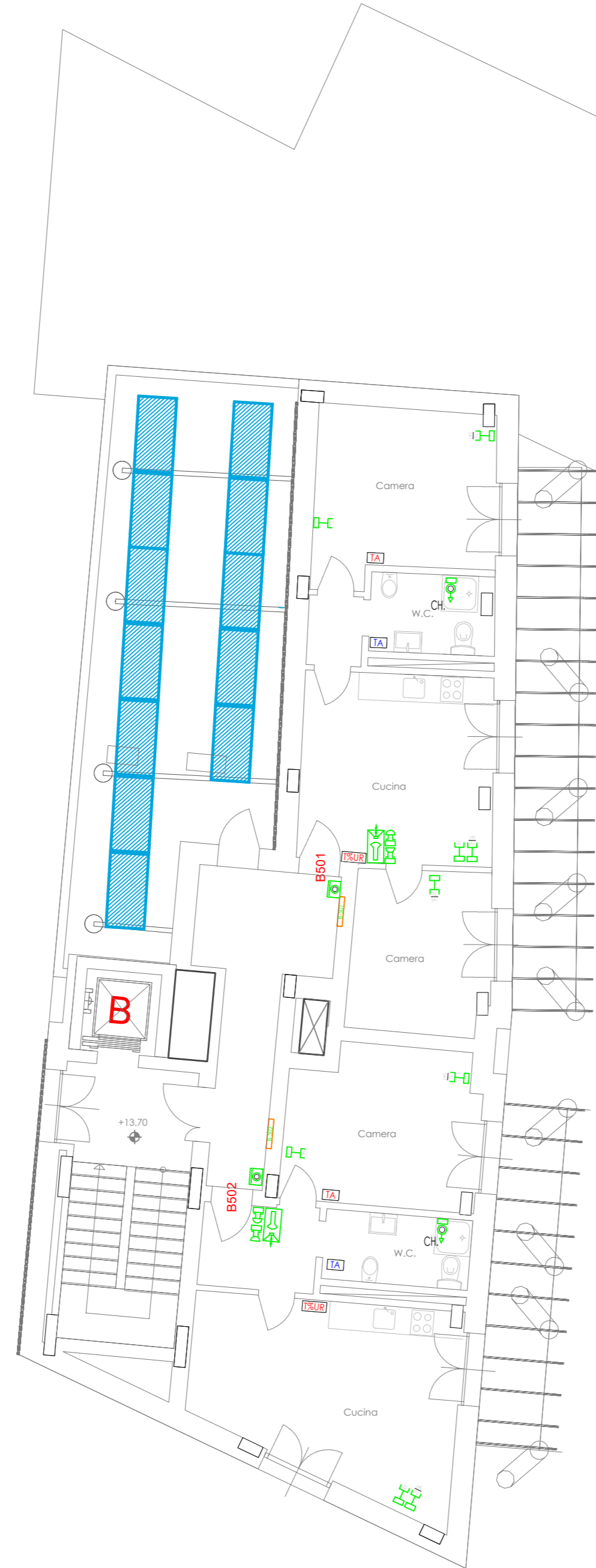
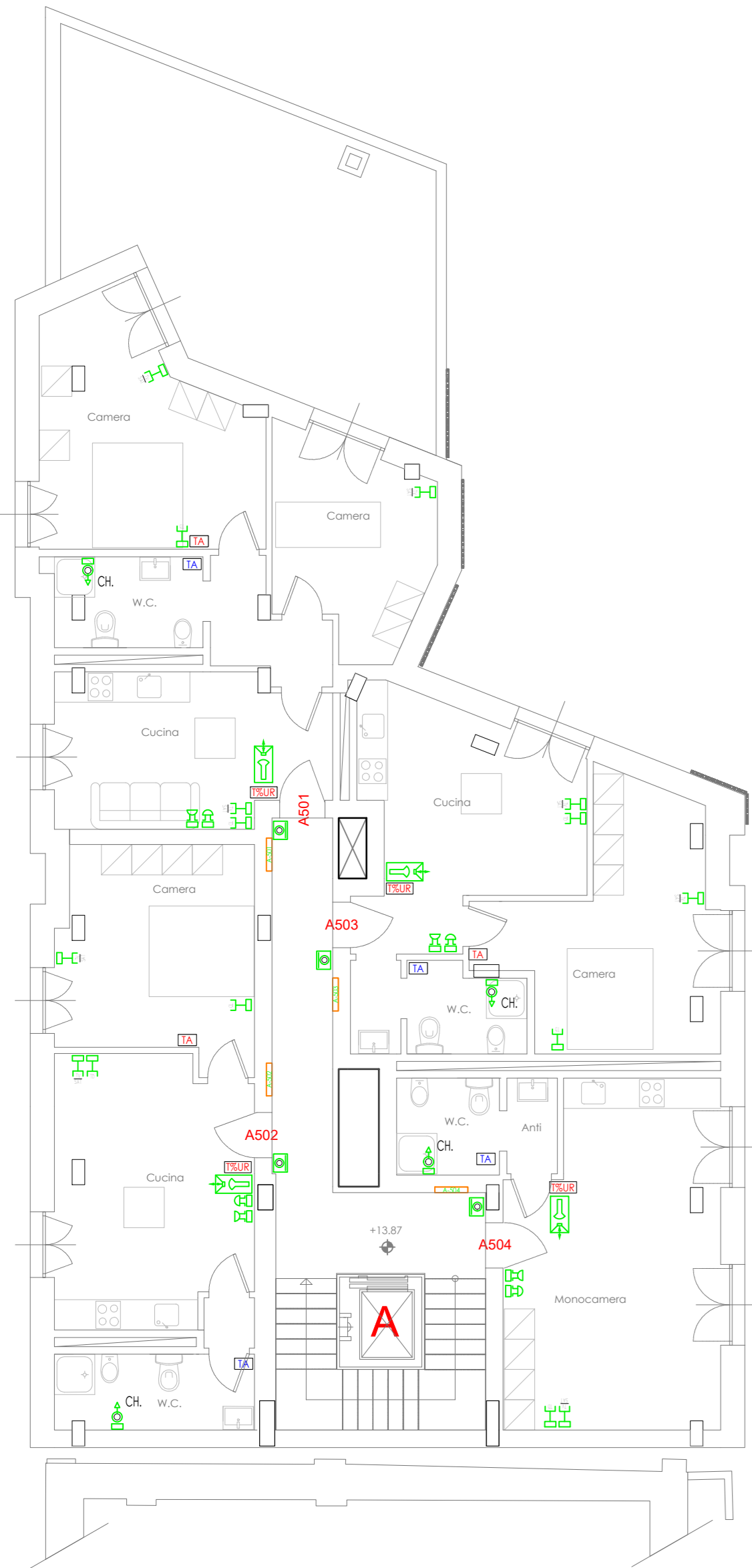


SCALA A

SCALA B - SCALA C



LEGENDA SIMBOLI

	TERMOSTATO AMBIENTE		PULSANTE TIRANTE BAGNO
	TERMOSTATO AMBIENTE E UMITA' RELATIVA		PREDISPOSIZIONE SENSORE ANTINTRUSIONE A DOPPIA TECNOLOGIA
	TERMOSTATO AMBIENTE		PREDISPOSIZIONE SIRENA ESTERNA ANTINTRUSIONE
	ELETTROSERRATURA		PREDISPOSIZIONE ATTIVATORE IMPIANTO ANTINTRUSIONE
	VIDEOCITOFONO		PREDISPOSIZIONE CENTRALE ANTINTRUSIONE
	CITOFONO		PULSANTE A FUNGO PER APERTURA CANCELLETTO
	SUONERIA CAMPANELLO PORTA		PULSANTE PER APERTURA PORTA
	RONZATORE BAGNO		SISTEMA SEMAFORICO PER PASSAGGI CARRAI
	CAMPANELLO PORTA		PUNTO COLLEGAMENTO SISTEMA SPAZIO CALMO
	PRESA TV SATELLITARE/TERRESTRE		RELE' CREPUSCOLARE
	PRESA DATI/TELEFONIA RJ45		ALLACCIAMENTO MODULO SATELLITE ESTERNO
	UPS SOCCORRITORE SISTEMA SPAZIO CALMO		

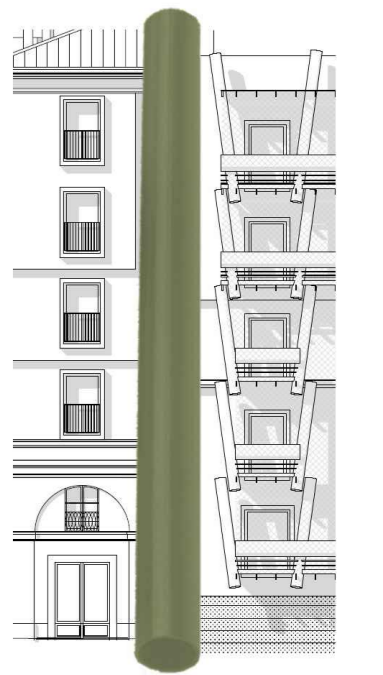


CITTA' DI TORINO

DIVISIONE SERVIZI TECNICI - COORDINAMENTO  
SERVIZIO EDILIZIA ABITATIVA PUBBLICA E PER IL SOCIALE

INTERVENTO DI RISTRUTTURAZIONE URBANISTICA IN TORINO -  
PIAZZA DELLA REPUBBLICA 13 - PER LA REALIZZAZIONE DI  
EDILIZIA RESIDENZIALE PUBBLICA. LOTTO 2

- Responsabile Unico del Procedimento: Ing. Carmelo DI VITA
- Supporto al R.U.P.: Arch. Lina MUNARI
- Progettista opere : Arch. Alessandra CELORIA
- Coprogettista opere : Arch. Diego NOVO
- Coordinatrice delle integrazioni specialistiche: Ing. Lucia REDA
- Progettista della bonifica ambientale: Ing. Donato FIERRI
- Collaboratori alla progettazione: Arch. Sabina CALI'  
Geom. Claudio MASTELLOTTO  
Geom. Vincenzo TORTOMANO



Progettista opere strutturali: Studio Ing. G. PATTA

Progettista opere Impiantistiche e verifiche requisiti acustici : MTE INGEGNERIA s.r.l.



Coordinatore per al sicurezza in fase di progettazione: SICURCANTIERI CO. s.r.l.



PROGETTO DEFINITIVO

OGGETTO:			IMPIANTI ELETTRICI IMPIANTI AUSILIARI - PIANO QUARTO
NOME-FILE	C13.037-PR-TE101-109	SCALA	1:100
EMMISSIONE	OTTOBRE 2019		
REVISIONE	GENNAIO 2020		
			ELABORATO <b>TE-406</b>