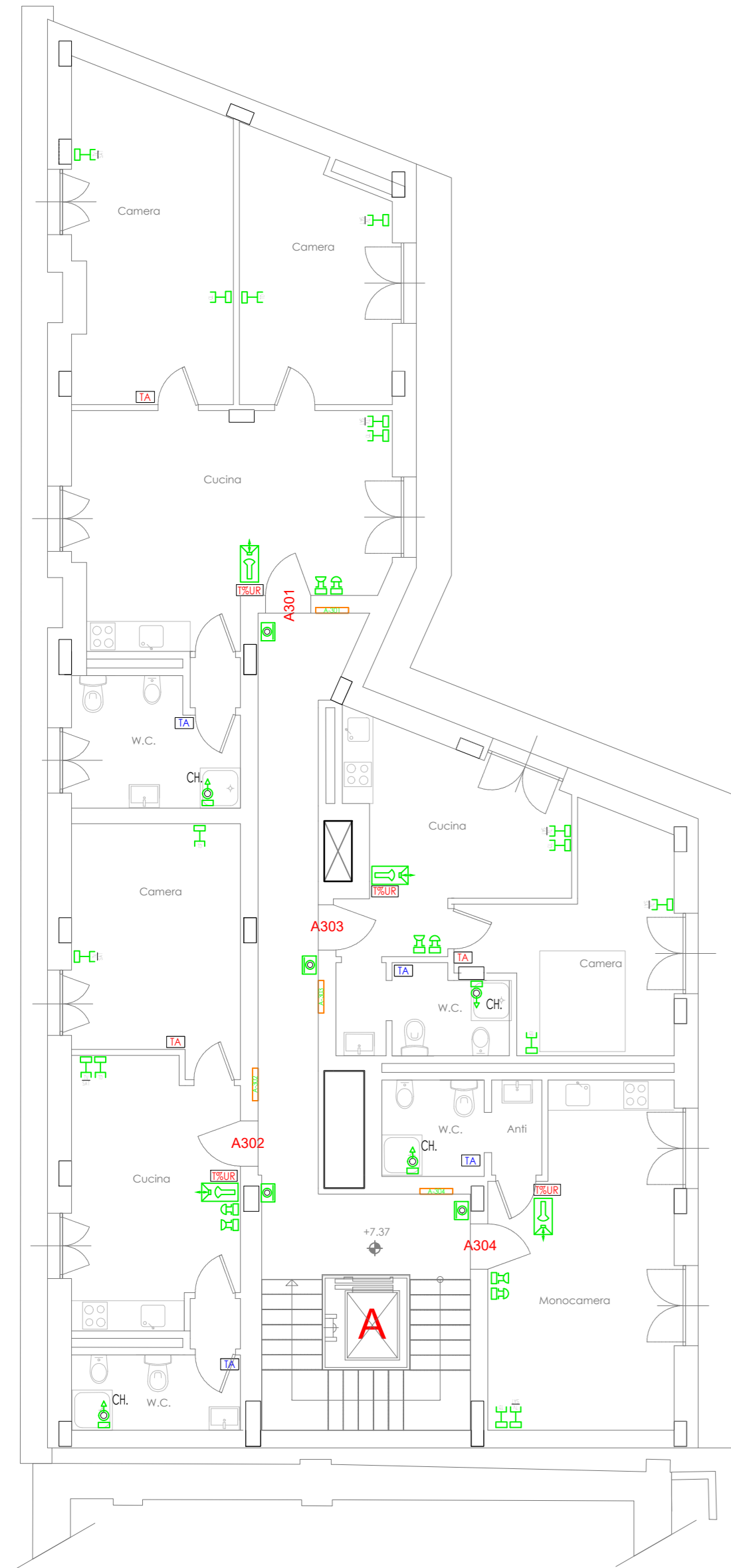


SCALA A



SCALA B - SCALA C



LEGENDA SIMBOLI

TA	TERMOSTATO AMBIENTE	CH	PULSANTE TIRANTE BAGNO
T%UR	TERMOSTATO AMBIENTE E UMITA' RELATIVA	DT	PREDISPOSIZIONE SENSORE ANTINTRUSIONE A DOPPIA TECNOLOGIA
TA	TERMOSTATO AMBIENTE	Siren	PREDISPOSIZIONE SIRENA ESTERNA ANTINTRUSIONE
Eletroserratura	ELETROSERRATURA	Attivatore	PREDISPOSIZIONE ATTIVATORE IMPIANTO ANTINTRUSIONE
Videocitofono	VIDEOCITOFONO	Centrale	PREDISPOSIZIONE CENTRALE ANTINTRUSIONE
Citofono	CITOFONO	Fungo	PULSANTE A FUNGO PER APERTURA CANCELLETO
Suoneria	SUONERIA CAMPANELLO PORTA	Porta	PULSANTE PER APERTURA PORTA
Ronzatore	RONZATORE BAGNO	Semaforico	SISTEMA SEMAFORICO PER PASSAGGI CARRAI
Campanello	CAMPANELLO PORTA	Spazio Calmo	PUNTO COLLEGAMENTO SISTEMA SPAZIO CALMO
Presatv	PRESA TV SATELLITARE/TERRESTRE	Rele'	RELE' CREPUSCOLARE
Presadati	PRESA DATI/TELEFONIA RJ45	Allacciamento	ALLACCIAMENTO MODULO SATELLITE ESTERNO
UPS	UPS SOCCORRITORE SISTEMA SPAZIO CALMO		

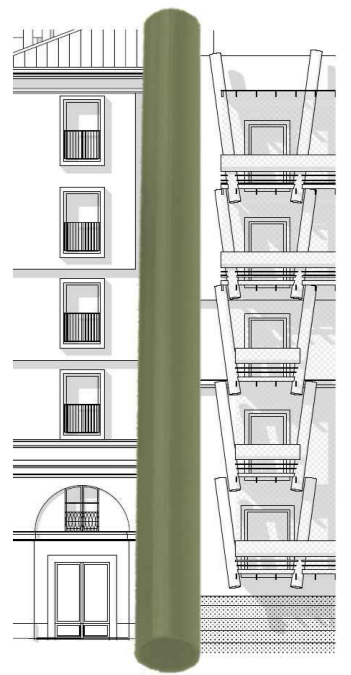


CITTA' DI TORINO

DIVISIONE SERVIZI TECNICI - COORDINAMENTO
SERVIZIO EDILIZIA ABITATIVA PUBBLICA E PER IL SOCIALE

INTERVENTO DI RISTRUTTURAZIONE URBANISTICA IN TORINO -
PIAZZA DELLA REPUBBLICA 13 - PER LA REALIZZAZIONE DI
EDILIZIA RESIDENZIALE PUBBLICA. LOTTO 2

Responsabile Unico del Procedimento: Ing. Carmelo DI VITA
 Supporto al R.U.P.: Arch. Lina MUNARI
 Progettista opere : Arch. Alessandra CELORIA
 Coprogettista opere : Arch. Diego NOVO
 Coordinatrice delle integrazioni specialistiche: Ing. Lucia REDA
 Progettista della bonifica ambientale: Ing. Donato FIERRI
 Collaboratori alla progettazione: Arch. Sabina CALI'
 Geom. Claudio MASTELLOTTO
 Geom. Vincenzo TORTOMANO



Progettista opere strutturali: Studio Ing. G. PATTA

Progettista opere Impiantistiche e verifiche requisiti acustici : MTE INGEGNERIA s.r.l.

MTE INGEGNERIA SRL
VIA DEL PERLAR 100
01135 VITERBIA
Tel. +39 045 891 91 45

CERVI
SOCIETA' ASSOCIATA
ARCHITETTI INGEGNERI
Arch. Cesare CERVI

Coordinatore per la sicurezza in fase di progettazione:

SICURCANTIERI CO. s.r.l.

SICURCANTIERI CO.
Via...
Tel. +39 045 891 91 45

PROGETTO DEFINITIVO

OGGETTO: IMPIANTI ELETTRICI
IMPIANTI AUSILIARI - PIANO SECONDO

NOME-FILE	C13.037-PR-TE101-109	SCALA	1:100	ELABORATO
EMISSIONE	OTTOBRE 2019			TE-404
REVISIONE	GENNAIO 2020			