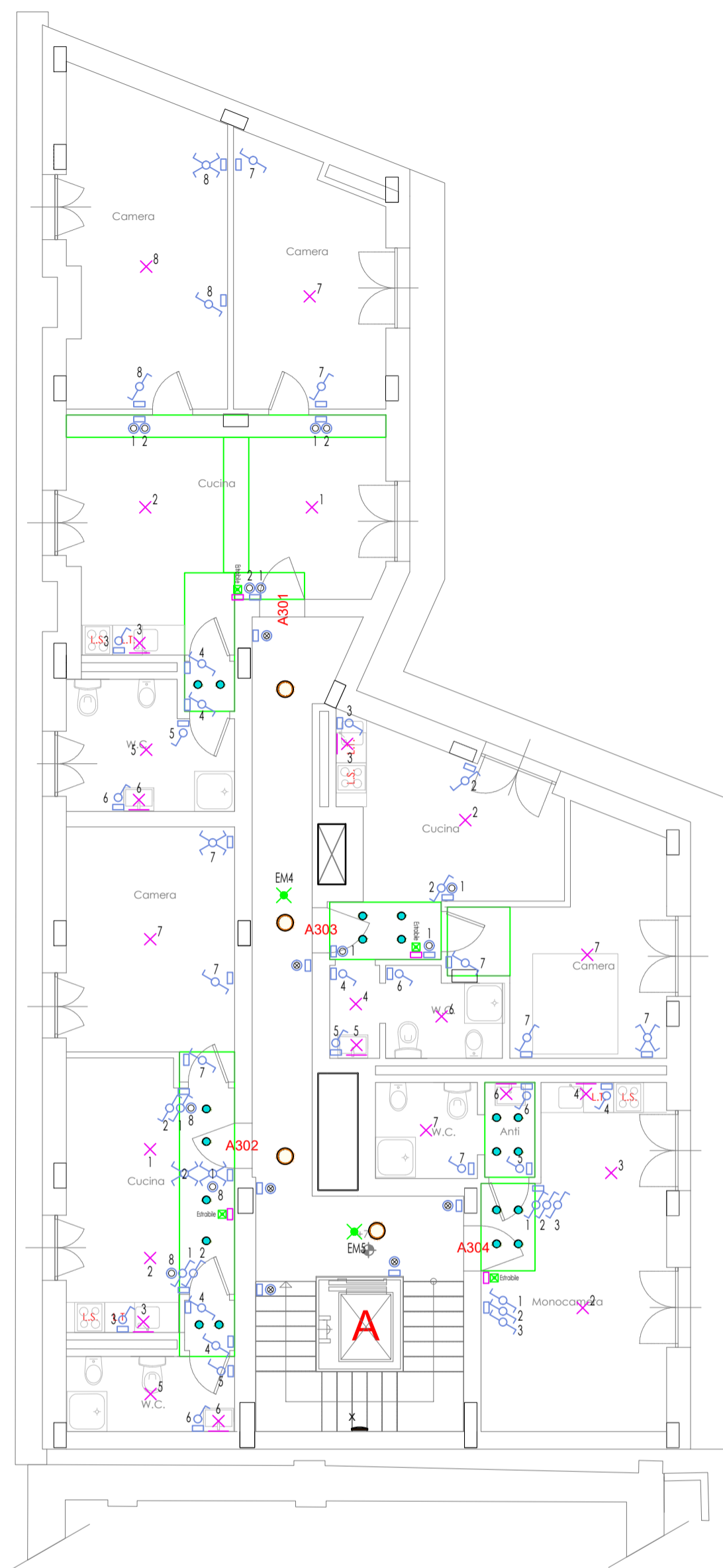
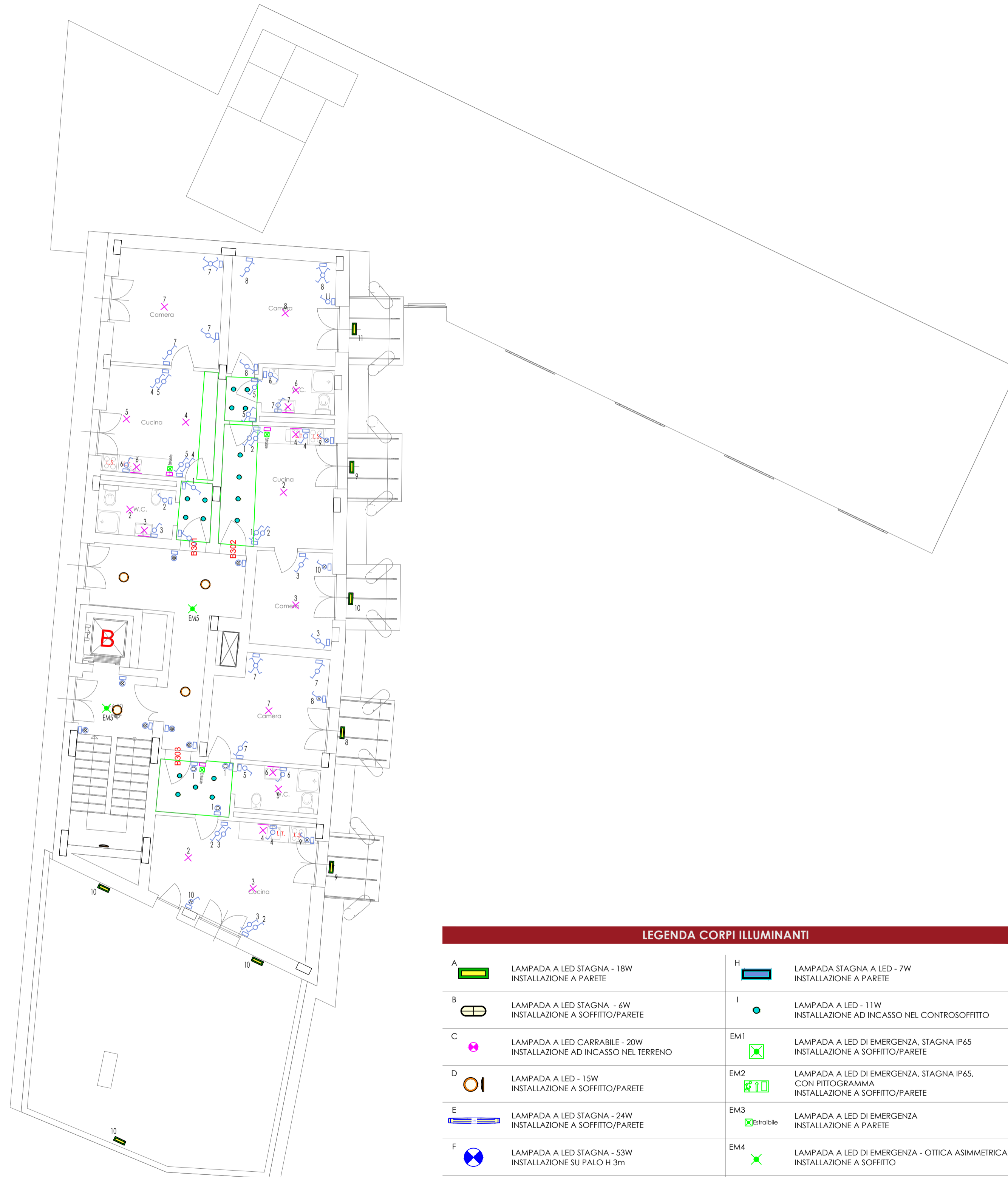


SCALA A



SCALA B - SCALA C



LEGENDA CORPI ILLUMINANTI

A	LAMPADA A LED STAGNA - 18W INSTALLAZIONE A PARETE	H	LAMPADA STAGNA A LED - 7W INSTALLAZIONE A PARETE
B	LAMPADA A LED STAGNA - 6W INSTALLAZIONE A SOFFITTO/PARETE	I	LAMPADA A LED - 11W INSTALLAZIONE AD INCASSO NEL CONTROSOFFITTO
C	LAMPADA A LED CARRABILE - 20W INSTALLAZIONE AD INCASSO NEL TERRENO	EM1	LAMPADA A LED DI EMERGENZA, STAGNA IP65 INSTALLAZIONE A SOFFITTO/PARETE
D	LAMPADA A LED - 15W INSTALLAZIONE A SOFFITTO/PARETE	EM2	LAMPADA A LED DI EMERGENZA, STAGNA IP65, CON PITTOGRAMMA INSTALLAZIONE A SOFFITTO/PARETE
E	LAMPADA A LED STAGNA - 24W INSTALLAZIONE A SOFFITTO/PARETE	EM3	LAMPADA A LED DI EMERGENZA INSTALLAZIONE A PARETE
F	LAMPADA A LED STAGNA - 53W INSTALLAZIONE SU PALO H 3m	EM4	LAMPADA A LED DI EMERGENZA - OTTICA ASIMMETRICA INSTALLAZIONE A SOFFITTO
G	PROIETTORE A LED STAGNO - 52W INSTALLAZIONE A PARETE	EM5	LAMPADA A LED DI EMERGENZA - OTTICA SIMMETRICA INSTALLAZIONE A SOFFITTO

LEGENDA SIMBOLI

	PUNTO LUCE A SOFFITTO		SENSORE DI MOVIMENTO
	PUNTO LUCE A PARETE		SCATOLA PORTAFRUTTI "TIPO 503"
	PULSANTE		SCATOLA DI DERIVAZIONE DA INCASSO
	PULSANTE LUMINOSO		SCATOLA DI DERIVAZIONE A VISTA TIPO TONDA
	INTERRUTTORE		TUBAZIONE RIGIDA IN PVC POSATA A VISTA
	INTERRUTTORE LUMINOSO		CAVIDOTTO DA INTERRO Ø50
	DEVIATORE		PASSERELLA PORTACAVI - PER LE DIMENSIONI DI OGNI TRATTO VEDERE ELABORATO TE-102
	INVERTITORE		CONTROSOFFITTO

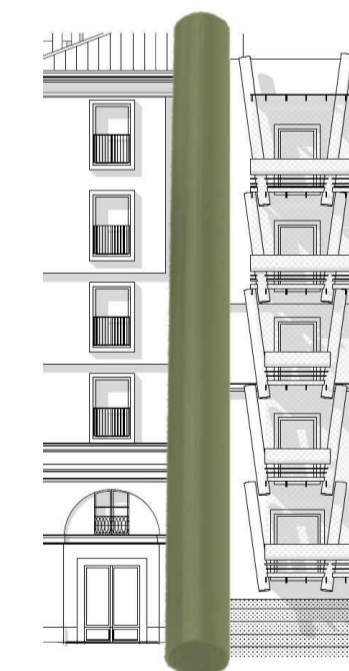


CITTA' DI TORINO

DIVISIONE SERVIZI TECNICI - COORDINAMENTO
SERVIZIO EDILIZIA ABITATIVA PUBBLICA E PER IL SOCIALE

INTERVENTO DI RISTRUTTURAZIONE URBANISTICA IN TORINO -
PIAZZA DELLA REPUBBLICA 13 - PER LA REALIZZAZIONE DI
EDILIZIA RESIDENZIALE PUBBLICA. LOTTO 2

Responsabile Unico del Procedimento:	Ing. Carmelo DI VITA
Supporto al R.U.P.:	Arch. Lina MUNARI
Progettista opere :	Arch. Alessandra CELORIA
Coprogettista opere :	Arch. Diego NOVO
Coordinatrice delle integrazioni specialistiche:	Ing. Lucia REDA
Progettista della bonifica ambientale:	Ing. Donato FIERRI
Collaboratori alla progettazione:	Arch. Sabina CALI' Geom. Claudio MASTELLOTTO Geom. Vincenzo TORTOMANO



Progettista opere strutturali: Studio Ing. G. PATTA

Progettista opere impiantistiche
e verifiche requisiti acustici : MTE INGEGNERIA s.r.l.

MTE INGEGNERIA SRL
VIA DEL PERLAR 100
07135 VERGHINA
Tel. +39 045 891 91 45

CERVI
S ASSOCIATI
INGEGNERIA E ARCHITETTURA
Arch. Cesare CERVI

Coordinatore per la sicurezza
in fase di progettazione: SICURCANTIERI CO. s.r.l.

SICURCANTIERI CO.
S.r.l. - Via S. Maria Maddalena 10
00187 Roma - Tel. +39 06 581 081 0701

PROGETTO DEFINITIVO

OGGETTO: IMPIANTI ELETTRICI
IMPIANTO DI ILLUMINAZIONE - PIANO SECONDO

NOME-FILE C13.037-PR-TE101-109

SCALA 1:100

ELABORATO

EMISSIONE OTTOBRE 2019

REVISIONE GENNAIO 2020

TE-204