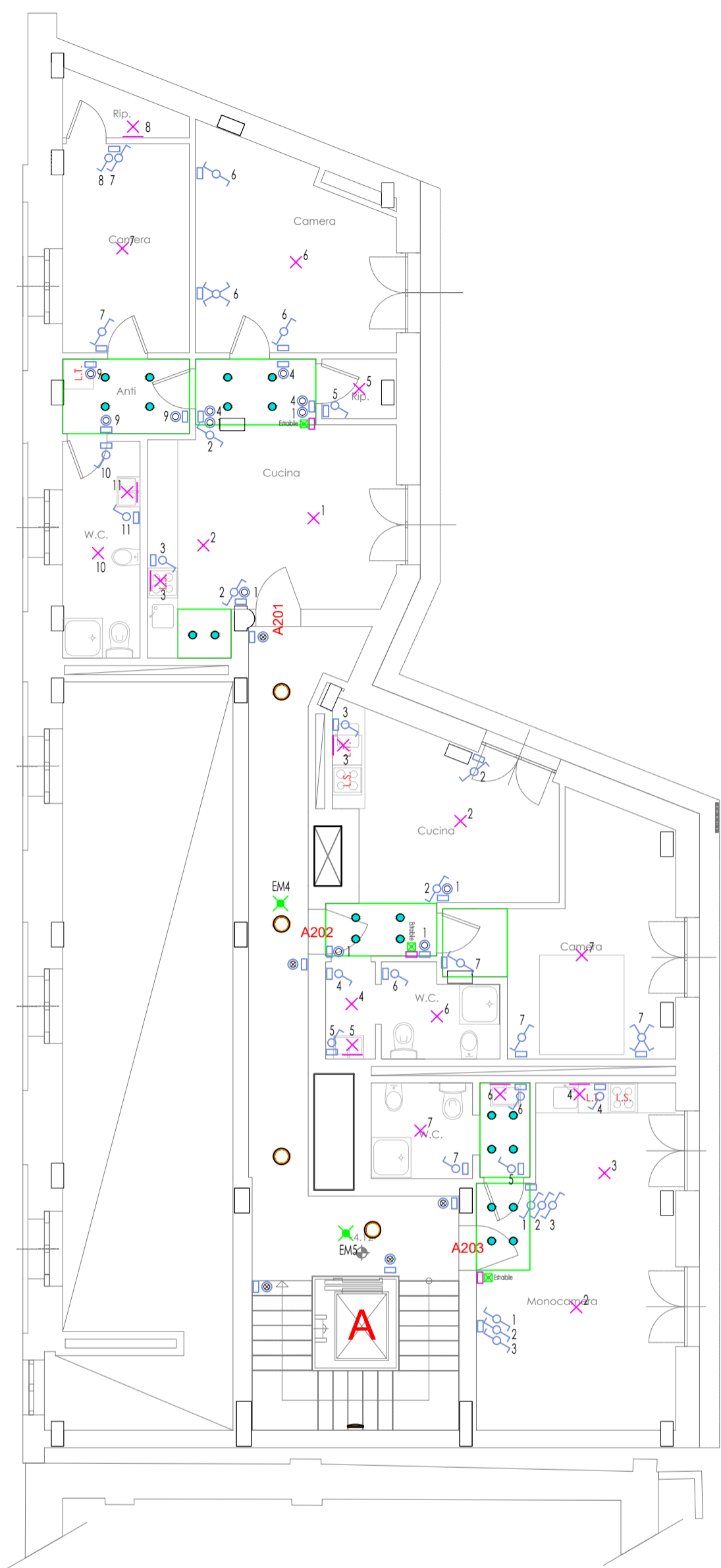
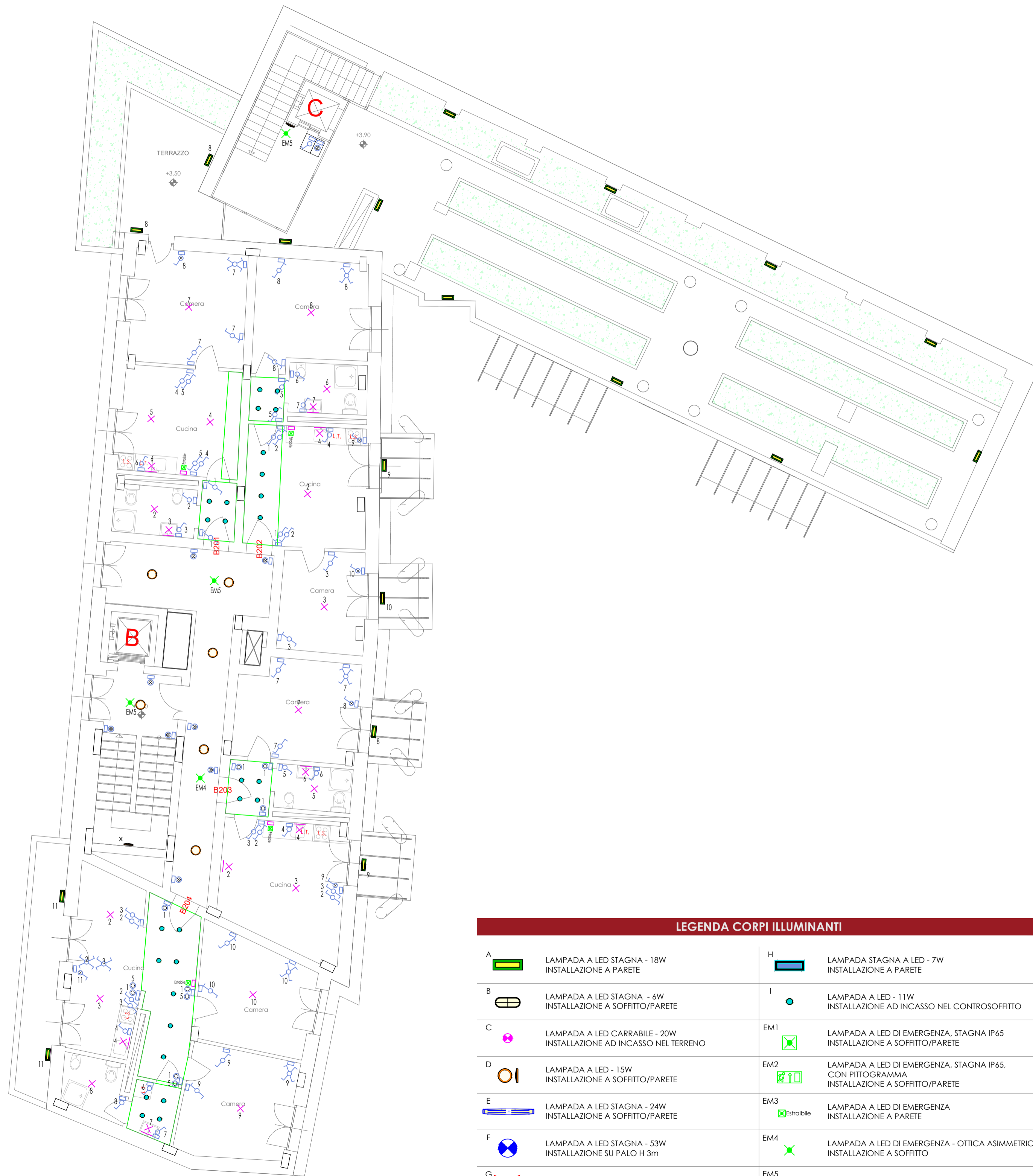


SCALA A



SCALA B - SCALA C



LEGENDA CORPI ILLUMINANTI

A	LAMPADA A LED STAGNA - 18W INSTALLAZIONE A PARETE	H	LAMPADA STAGNA A LED - 7W INSTALLAZIONE A PARETE
B	LAMPADA A LED STAGNA - 6W INSTALLAZIONE A SOFFITTO/PARETE	I	LAMPADA A LED - 11W INSTALLAZIONE AD INCASSO NEL CONTROSOFFITTO
C	LAMPADA A LED CARRABILE - 20W INSTALLAZIONE AD INCASSO NEL TERRENO	EM1	LAMPADA A LED DI EMERGENZA, STAGNA IP65 INSTALLAZIONE A SOFFITTO/PARETE
D	LAMPADA A LED - 15W INSTALLAZIONE A SOFFITTO/PARETE	EM2	LAMPADA A LED DI EMERGENZA, STAGNA IP65, CON PITTOGRAMMA INSTALLAZIONE A SOFFITTO/PARETE
E	LAMPADA A LED STAGNA - 24W INSTALLAZIONE A SOFFITTO/PARETE	EM3	LAMPADA A LED DI EMERGENZA INSTALLAZIONE A PARETE
F	LAMPADA A LED STAGNA - 53W INSTALLAZIONE SU PALO H 3m	EM4	LAMPADA A LED DI EMERGENZA - OTTICA ASIMMETRICA INSTALLAZIONE A SOFFITTO
G	PROIETTORE A LED STAGNO - 52W INSTALLAZIONE A PARETE	EM5	LAMPADA A LED DI EMERGENZA - OTTICA SIMMETRICA INSTALLAZIONE A SOFFITTO

LEGENDA SIMBOLI

	PUNTO LUCE A SOFFITTO		SENSORE DI MOVIMENTO
	PUNTO LUCE A PARETE		SCATOLA PORTAFRUTTI "TIPO 503"
	PULSANTE		SCATOLA DI DERIVAZIONE DA INCASSO
	PULSANTE LUMINOSO		SCATOLA DI DERIVAZIONE A VISTA TIPO TONDA
	INTERRUTTORE		TUBAZIONE RIGIDA IN PVC POSATA A VISTA
	INTERRUTTORE LUMINOSO		CAVIDOTTO DA INTERRO Ø50
	DEVIATORE		PASSERELLA PORTACAIVI - PER LE DIMENSIONI DI OGNI TRATTO VEDERE ELABORATO TE-102
	INVERTITORE		CONTROSOFFITTO

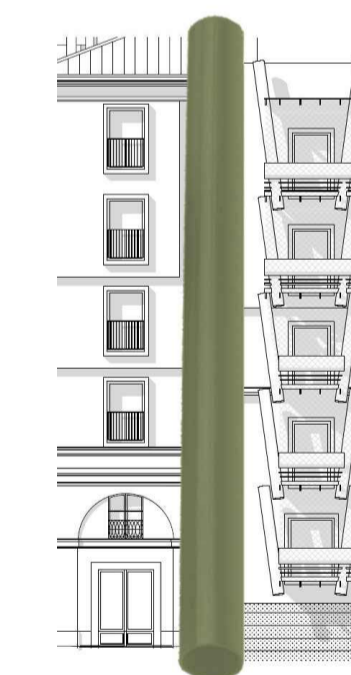


CITTA' DI TORINO

DIVISIONE SERVIZI TECNICI - COORDINAMENTO
SERVIZIO EDILIZIA ABITATIVA PUBBLICA E PER IL SOCIALE

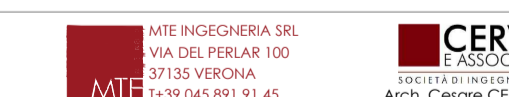
INTERVENTO DI RISTRUTTURAZIONE URBANISTICA IN TORINO -
PIAZZA DELLA REPUBBLICA 13 - PER LA REALIZZAZIONE DI
EDILIZIA RESIDENZIALE PUBBLICA. LOTTO 2

Responsabile Unico del Procedimento: Ing. Carmelo DI VITA
 Supporto al R.U.P.: Arch. Lina MUNARI
 Progettista opere : Arch. Alessandra CELORIA
 Coprogettista opere : Arch. Diego NOVO
 Coordinatrice delle integrazioni specialistiche: Ing. Lucia REDA
 Progettista della bonifica ambientale: Ing. Donato FIERRI
 Collaboratori alla progettazione: Arch. Sabina CALI'
 Geom. Claudio MASTELLOTTO
 Geom. Vincenzo TORTOMANO



Progettista opere strutturali: Studio Ing. G. PATTA

Progettista opere impiantistiche e verifiche requisiti acustici : MTE INGEGNERIA s.r.l.



Coordinatore per la sicurezza in fase di progettazione: SICURCANTIERI CO. s.r.l.



PROGETTO DEFINITIVO

OGGETTO: IMPIANTI ELETTRICI
IMPIANTO DI ILLUMINAZIONE - PIANO PRIMO

NOME-FILE	C13.037-PR-TE101-109	SCALA	1:100	ELABORATO
EMISSIONE	OTTOBRE 2019			TE-203
REVISIONE	Gennaio 2020			