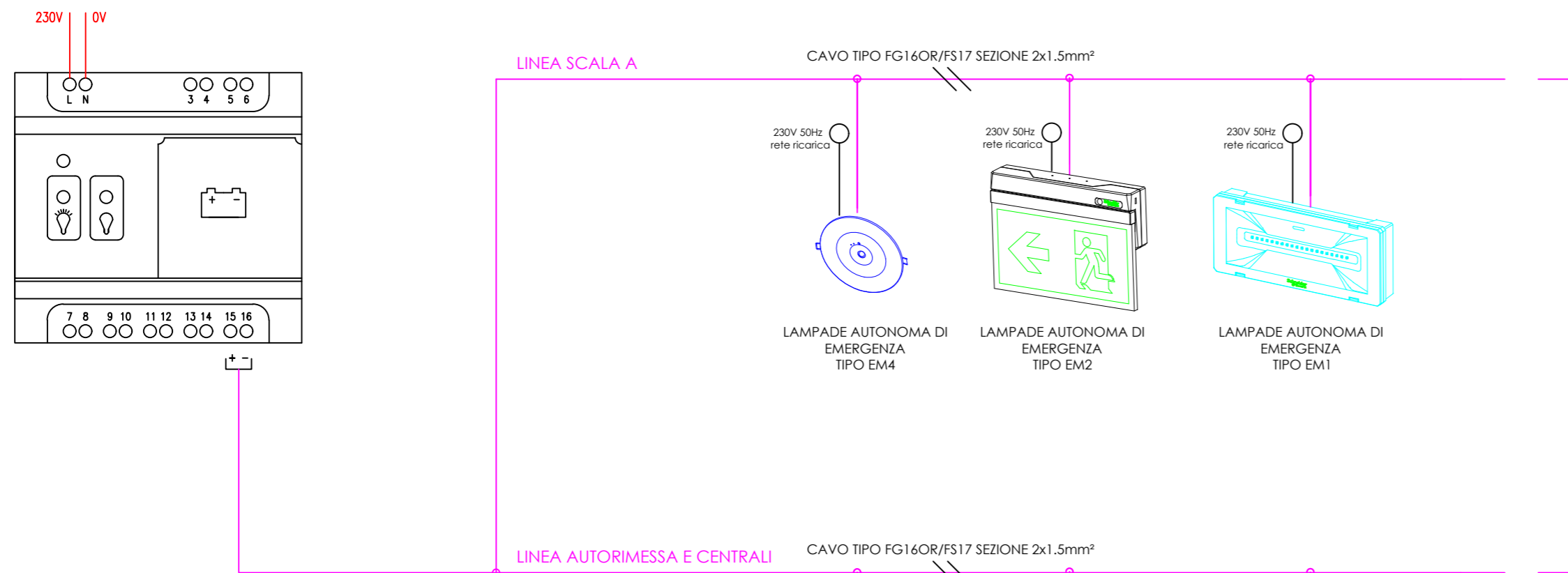
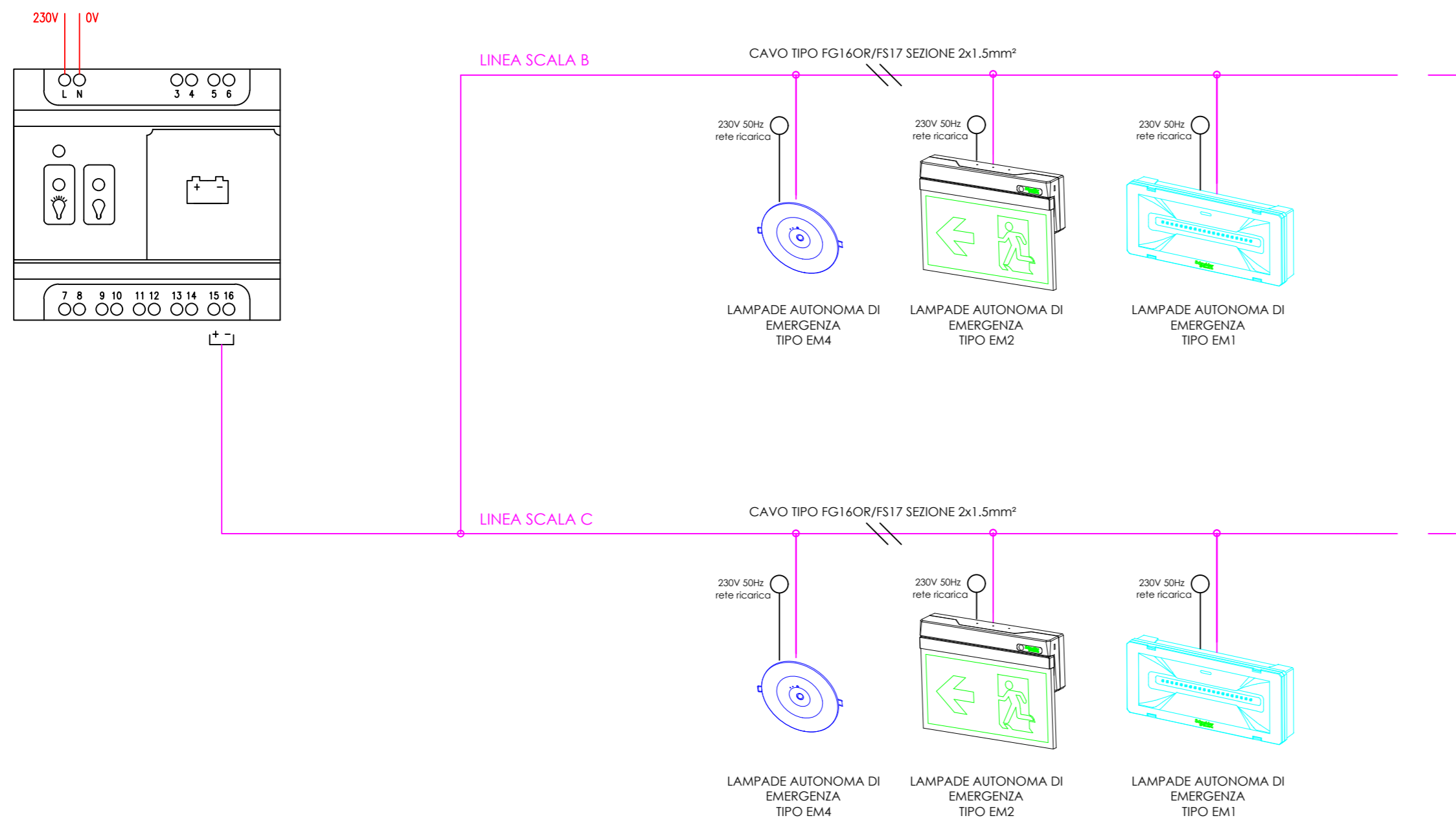


CENTRALE DI SUPERVISIONE  
APPARECCHI ILLUMINAZIONE SICUREZZA  
POSTA NEL QUADRO ELETTRICO QE-01



CENTRALE DI SUPERVISIONE  
APPARECCHI ILLUMINAZIONE SICUREZZA  
POSTA NEL QUADRO ELETTRICO QE-02



LEGENDA SIMBOLI



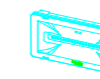
CENTRALE DI SUPERVISINE



CORPO LAMPADA DI EMERGENZA LED AUTONOMA TIPO EM4, DA INCASSO PER VANI SCALE



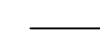
CORPO LAMPADA DI EMERGENZA LED AUTONOMA TIPO EM2, ESTERNA CON PITTOGRAMMA



CORPO LAMPADA DI EMERGENZA LED AUTONOMA TIPO EM1, ESTERNA



CAVO FG16OR/FS17 2x1,5 PER SUPERVISIONE LAMPADE



CAVO FG16OR/FS17 2x1,5 PER ALIMENTAZIONE LAMPADE



CITTA' DI TORINO

DIVISIONE SERVIZI TECNICI - COORDINAMENTO  
SERVIZIO EDILIZIA ABITATIVA PUBBLICA E PER IL SOCIALE

INTERVENTO DI RISTRUTTURAZIONE URBANISTICA IN TORINO -  
PIAZZA DELLA REPUBBLICA 13 - PER LA REALIZZAZIONE DI  
EDILIZIA RESIDENZIALE PUBBLICA. LOTTO 2

Responsabile Unico del Procedimento: Ing. Carmelo DI VITA

Supporto al R.U.P.: Arch. Lina MUNARI

Progettista opere : Arch. Alessandra CELORIA

Coprogettista opere : Arch. Diego NOVO

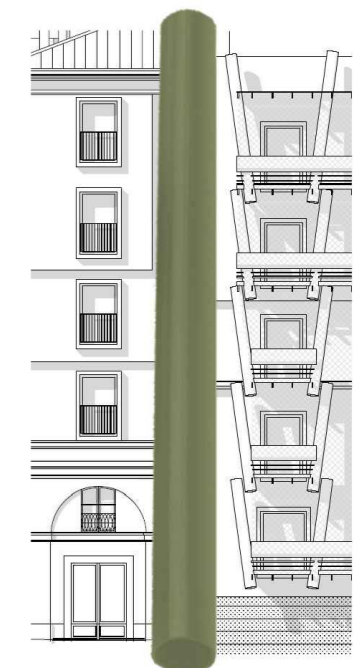
Coordinatrice delle integrazioni specialistiche: Ing. Lucia REDA

Progettista della bonifica ambientale: Ing. Donato FIERRI

Collaboratori alla progettazione: Arch. Sabina CALI'

Geom. Claudio MASTELLOTTO

Geom. Vincenzo TORTOMANO



Progettista opere strutturali: Studio Ing. G. PATTA

Progettista opere Impiantistiche e verifiche requisiti acustici : MTE INGEGNERIA s.r.l.

MTE INGEGNERIA SRL  
VIA DEL PERLAR 100  
37135 VERONA  
Tel. +39 045 891 91 45

CERVI  
E ASSOCIATI  
INGEGNERIA  
Arch. Cesare CERVI

Coordinatore per al sicurezza in fase di progettazione: SICURCANTIERI CO. s.r.l.

SICURCANTIERI CO.  
HEALTH & SAFETY MANAGEMENT  
Certified 9001 14001 18001 27001

PROGETTO DEFINITIVO

OGGETTO: IMPIANTI ELETTRICI  
SCHEMA SUPERVISIONE IMPIANTO LAMPADE DI EMERGENZA

NOME-FILE	C13.037-PR-SE	SCALA	----	ELABORATO
EMISSIONE	OTTOBRE 2019			SE-07
REVISIONE	GENNAIO 2020			