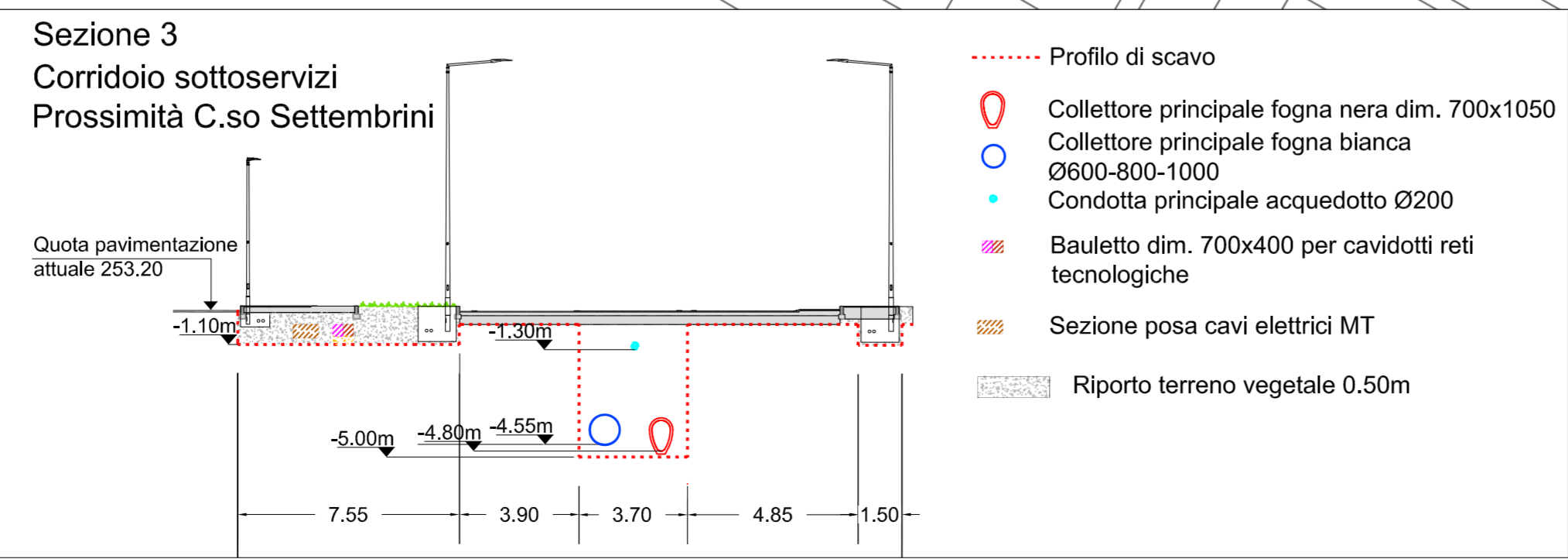
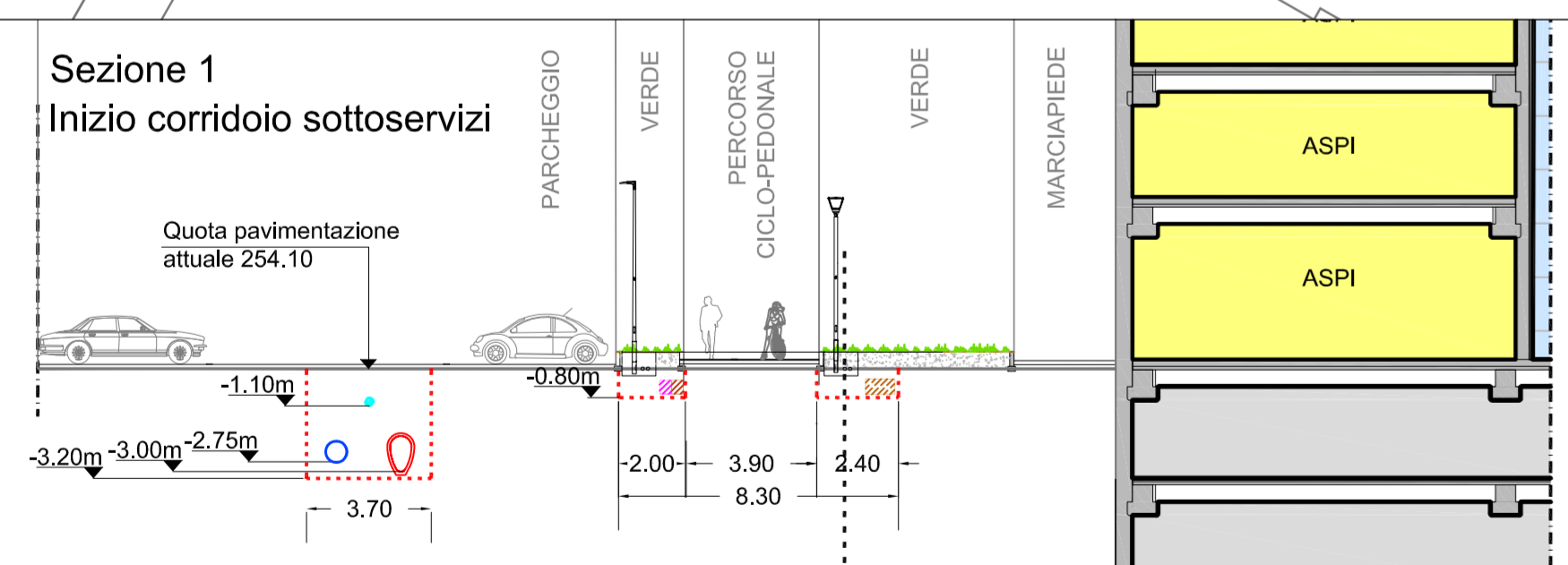
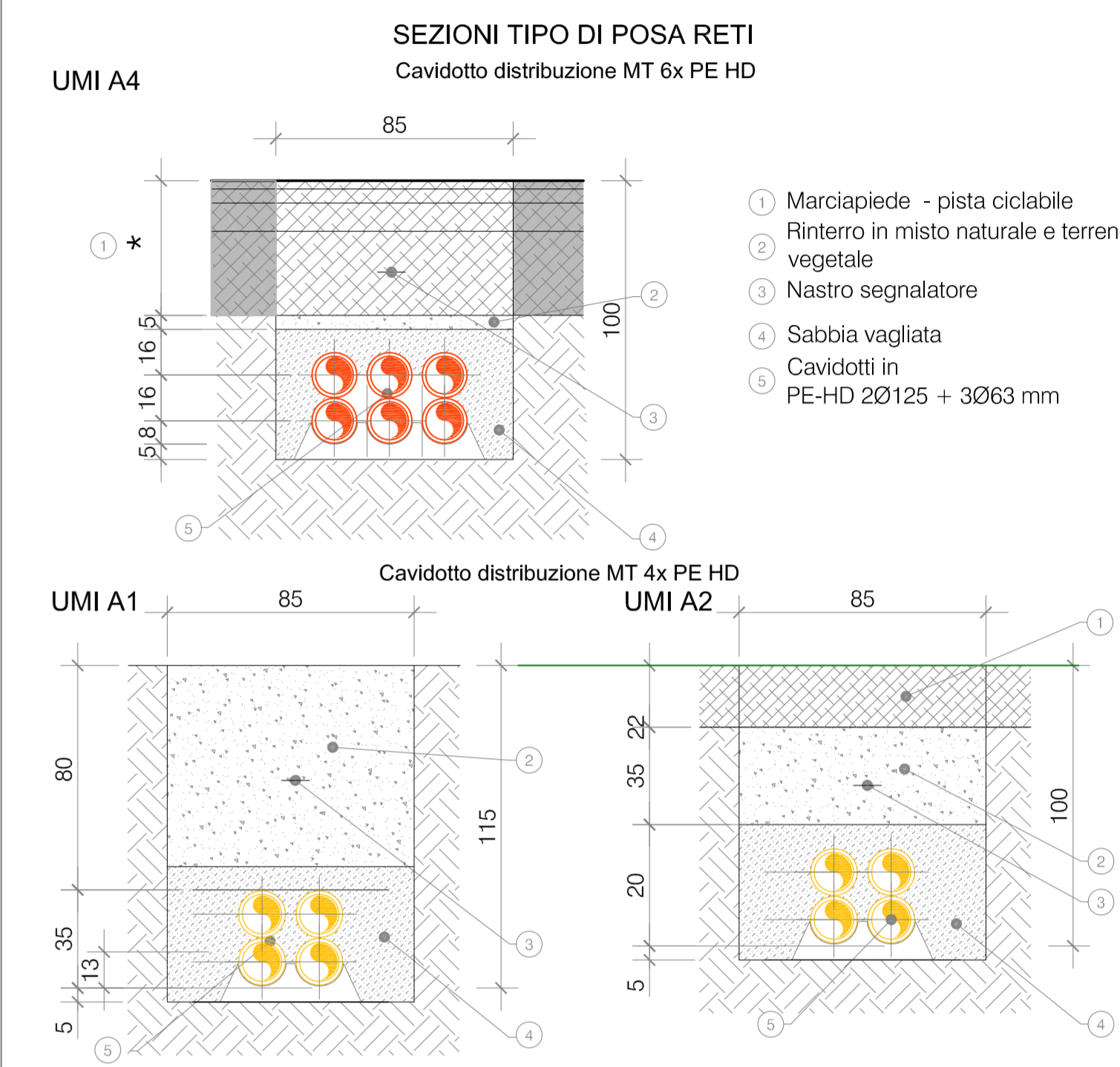


- ### LEGENDA
- Confine proprietà TNE
 - Rete elettrica MT esistente
 - Rete elettrica MT: cavidotto in 6x PE HD a doppia parete, corrugato esternamente, interno liscio, De =160 mm; Di=126 mm
 - Rete elettrica MT: cavidotto in 4x PE HD a doppia parete, corrugato esternamente, interno liscio, De =160 mm; Di=126 mm
 - Pozzetto in muratura dim. 600x600 mm completo di chiuso carrabile in ghisa per passaggio linee di Media Tensione
 - Cabina elettrica



- Profilo di scavo
- Collettore principale fogna nera dim. 700x1050
- Collettore principale fogna bianca Ø600-800-1000
- Condotta principale acquedotto Ø200
- Bauletto dim. 700x400 per cavidotti reti tecnologiche
- Sezione posa cavi elettrici MT
- Ripporto terreno vegetale 0.50m

Zona A - Mirafiori

Zona Urbana di Trasformazione - Ambito 16.34 - Mirafiori A

c.so Settembrini 152 - 10135 Torino

SPAZIO RISERVATO AL COMUNE

PROGETTISTI

Progettazione urbanistica
Studio Llovero Associazione
Professionale
Corso Mellini, 20 - 10125, Torino
llovero@llovero.it

Progettazione OO.UU. e Ambiente
Ecoplan S.r.l.
via Botticelli, 57 - 10154, Torino
ecoplan@ecoplansrl.com

**ORDINE DEGLI ARCHITETTI
PROVINCIA DI TORINO**
Arch. Pier Augusto Donna Bianco
n° 2801

Progettazione del verde
Linee Verdi
c.so Regina Margherita, 104
10132 Torino
info@lineeverdi.com

PROPONENTI

TNE Torino Nuova Economia S.p.A
via Livorno, 60
10144 Torino

PROGETTO
PEC - Zona A Mirafiori

OGGETTO
Rete media tensione - Planimetria di progetto

N.	Data	Descrizione
REV 01	26-03-2015	
REV 02	11-06-2015	
REV 03	21-04-2016	

FILE _____ STAMPATO _____ TAVOLA _____

B4.5.2

SCALA 1:1.000

N.B. Tutti i diritti sono riservati.