



# CITTA' DI TORINO

## DIVISIONE SERVIZI

### SETTORE EDILIZIA

Aggiornamento  
documentale  
**irea**  
S.p.A.  
Società a partecipazione paritetica

**N. 3566**

PALAZZO CIVICO  
Via Milano 1  
Torino

Titolare dell' attività'

**IRIDE**  
SERVIZI



**ASGI**  
ENGINEERING AND  
ARCHITECTURAL

Via Belfiore 6 - 10090 La Loggia (TO)  
Tel. 011/2932200 - Fax. 011/2932201  
www.asgi-engineering.com

IMPRESA INSTALLATRICE

**GT**  
GRUPPO TECNOIMPRESSE s.r.l.

SEDE AMM.VA: VIA EMILIA, 17 - 10099 SAN MAURO T.56 (TO)  
TEL: 011 273 22 00 - FAX: 011 273 22 01

## DISEGNO AS-BUILT

OGGETTO

Piano quarto  
Schema unifilare quadro QP4

NOME-FILE  
IE-EG04-R01

Scala Plot  
1 = 1

RIFERIMENTO  
14004s-01

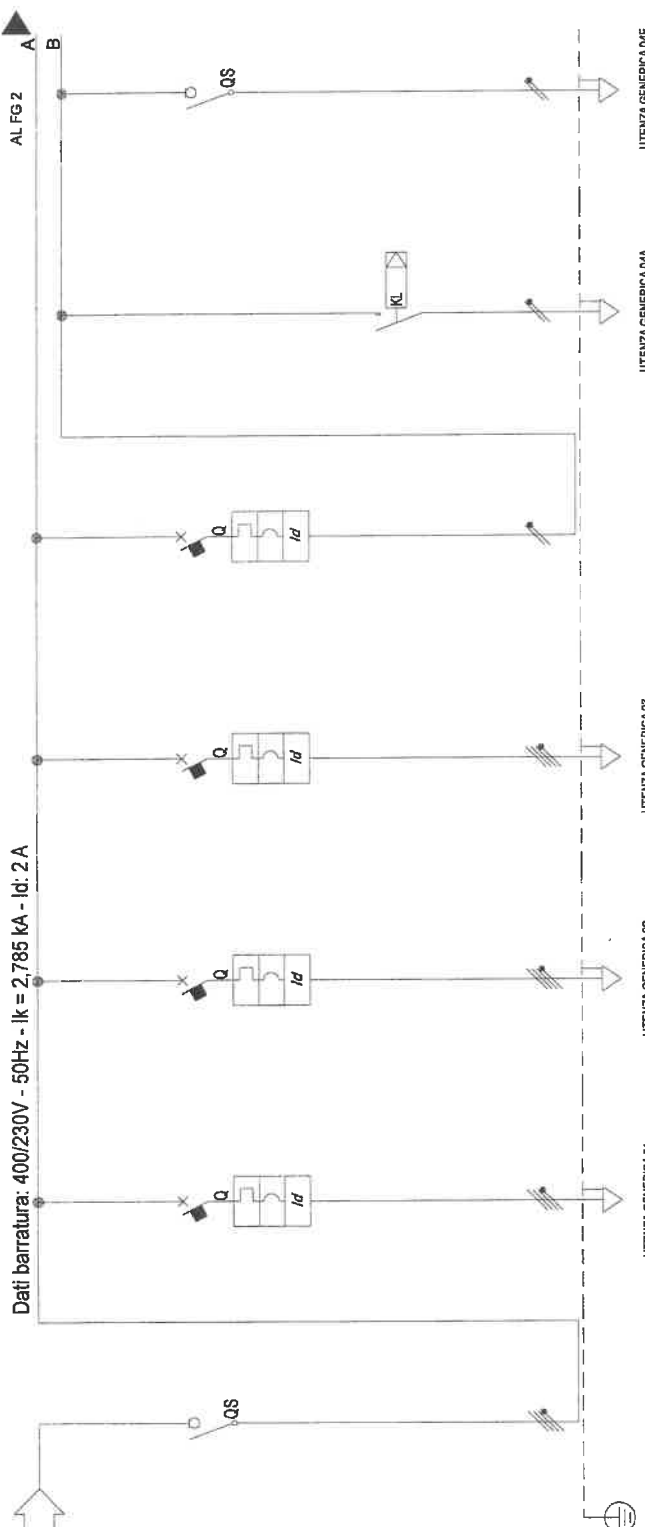
SCALE  
-- --

REV	MODIFICHE	DATA	DISEGNATORE
0	emissione AS-BUILT	02/2014	CM
1			
2			
3			
4			
5			

ELABORATO

**IE-EG-04**

Dati barra: 400/230V - 50Hz - Ik = 2,785 kA - I<sub>d</sub>: 2 A



Da Quadro:	OGD
Partenza:	-
Cavo [mm²]:	1(5G16)
Lunghezza [m]:	55
Frequenza [Hz]:	50
Tensione [V]:	400
Polarità:	Quadripolare
Tipo morsetto:	
Numerazione morsetto:	

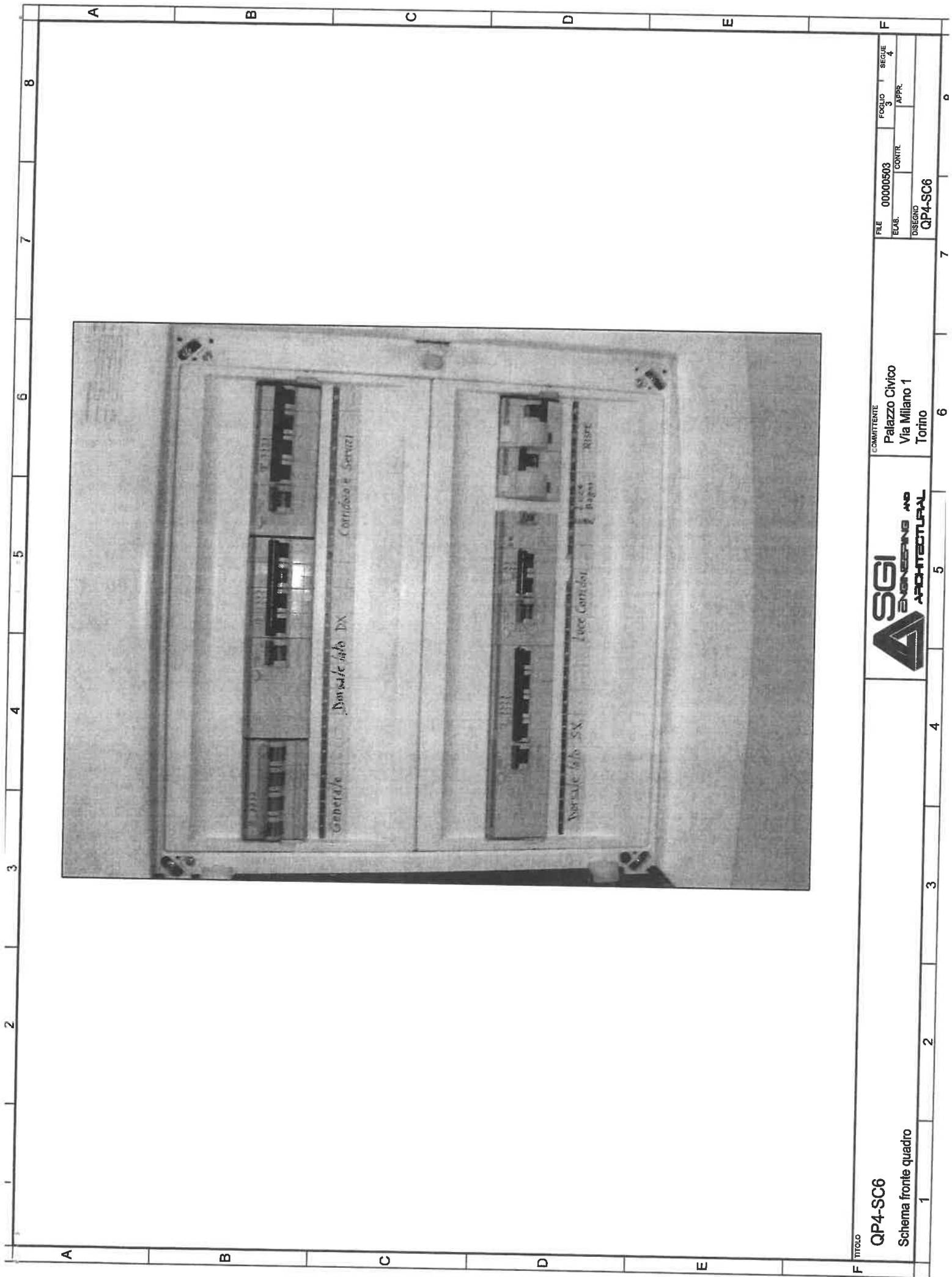
Sigla:	
Alimentazione:	
Icc Max [kA]:	2,813
Tens. Nomin. di impiego [V]:	400
Tens. Nomin. di isolam. [V]:	
Frequenza [Hz]:	50
Corrente ammissib. 1 s [kA]:	---
Grado di protezione IP:	---
Codice:	

Descrizione	
POTENZA CONTEMPORANEA [kW]	
CORRENTE (Ib) [A]	
COEFF. DI CONTEMPORANEITA' [%]	
TIPO APPARECCHIATURA	
MARCA	
MODELLO	
Tipologia	
In	
Curva	
In max/min/reg [A]	
Im max/min/reg [A]	
P.d.i. EN 60947-2 [kA]	
P.d.i. EN 60898 [kA]	
Id max/min/reg classe differenziale	
Tempo di intervento differenziale	
Distribuzione	
Caduta di Tensione percentuale [%]	
Sigla	
Lunghezza [m]	
POSA	
Sezione [mmq]	
Portata (Iz) [A]	

00	01	02	03	04	04A	04E
GENERALE	DORSALE UFFICI LATO DX	CORRIDOIO E SERVIZI	DORSALE UFFICI LATO SX	LUCE CORRIDOI	LUCE	EMERGENZE
20	8	3	8	0,8	0,8	0,2
34	13	4,811	13	3,849	3,849	0,862
100	100	100	100	100	100	100
MODULARE	MODULARE	MODULARE	MODULARE	MODULARE	MODULARE	MODULARE
ABB	ABB	ABB	ABB	ABB	ABB	ABB
E274/100	S204-DDA204A	S204-M-DDA204AC	S204-DDA204A	S202-L-DDA202AC	E211-32-20	E211-32-20
Sezionatore	Magneto Termico Dif.	Magneto Termico Dif.	Magneto Termico Dif.	Magneto Termico Dif.	No Protezione	Sezionatore
100	20	16	20	10	-	32
	C	C	C	C	-	-
	-/-20	-/-16	-/-20	-/-10	-/-	-/-
	-/-200	-/-160	-/-200	-/-100	-/-	-/-
	10	15	10	6	-	-
	6	10	6	4,5	-	-
	0,3 - C.I.A	0,03 - C.I.AC	0,3 - C.I.A	0,03 - C.I.AC	-	-
0	0,04	0,04	0,04	0,04	-	0
Quadripolare	Quadripolare	Quadripolare	Quadripolare	Monofase L1+N	Monofase L1+N	Monofase L1+N
1,03	1,97	1,54	1,97	1,08	2,08	1,33
	N07 V4K	N07 V4K	N07 V4K	N07 V4K	N07 V4K	N07 V4K
	50	50	50		40	40
	1152U72_3000,7	1152U72_3000,8	1152U72_3000,7		1152U72_3000,6	1152U72_3000,6
	4(1x)k1(PE4)	4(1x)k1(PE4)	4(1x)k1(PE5)		2(1x2,5)k1(PE2,5)	2(1x2,5)k1(PE2,5)
	25	22	25		14	14

<b>SGI</b> ENGINEERING AND ARCHITECTURAL	COMMITENTE Palazzo Civico Via Milano 1 Torino	FILE 00000501	FOLIO 1	SEQUE 2
	ELAB. CONTR.	FILE 00000501	FOLIO 1	SEQUE 2
	DISEGNO QP4-SC6	FILE 00000501	FOLIO 1	SEQUE 2

TITOLO  
**QP4-SC6**  
 QUADRO PIANO QUARTO SCALA 6



F TITOLO

QP4-SC6

Schema fronte quadro

COMMITTENTE  
Palazzo Civico  
Via Milano 1  
Torino



FILE 00000503

E.L.A.B. CONTR.

DISEGNO

QP4-SC6

FOGLIO 3

SEGUE 4

APPR.

6

1	2	3	4	5	6	7	8
A	B	C	D	E	F		

1		2		3		4		5		6		7		8							
Sistema di distribuzione: TT				Resistenza di terra [ohm]: 10				C.d.t. % Max ammessa: 4				Icc di barratura [kA]: 2,785				Tensione [V]: 400					
Dati circuito				Dati apparecchiatura				Corto circuito				Sovraccarico									
C.d.t. % con Ib < C.d.t. Max				Icc MAX < P.d.I.				I <sup>2</sup> t < K <sup>2</sup> S <sup>2</sup>				Ib < In < Iz				If < 1.45Iz					
SIGLA UTENZA	SEZIONE	L.	C.d.t. % con Ib	Tipo	Distribuzione	Id	P.d.I.	Icc MAX	I di Interv. Prot.	Igt fondo linea	I <sup>2</sup> t MAX inizio linea	K <sup>2</sup> S <sup>2</sup>	I <sup>2</sup> t MAX inizio linea	K <sup>2</sup> S <sup>2</sup>	Ib	In	Iz	If	1.45Iz	Esito	
	[mm <sup>2</sup> ]	[m]	[%]			[A]	[kA]	[kA]	[A]	[A]	[A <sup>2</sup> s]	[A <sup>2</sup> s]	[A <sup>2</sup> s]	[A <sup>2</sup> s]	[A]	[A]	[A]	[A]	[A]	[A]	SI/NO
00	--	--	1,03	E274/100	Quadripolare	--	--	2,81	2	4,95	--	--	--	--	34	63	--	76	--	SI	
01	4(1x6)+(1PE6)	50	1,97	S204+DDA204A	Quadripolare	0,3	10	2,79	0,3	4,83	4,483	476.100	0	736.164	13	20	25	26	37	SI	
02	4(1x4)+(1PE4)	50	1,54	S204 N+DDA204AC	Quadripolare	0,03	15	2,79	0,03	4,78	3.171	211.600	0	327.184	4,811	16	22	21	32	SI	
03	4(1x6)+(1PE6)	50	1,97	S204+DDA204A	Quadripolare	0,3	10	2,79	0,3	4,83	4,483	476.100	0	736.164	13	20	25	26	37	SI	
04	--	--	1,08	S202 L+DDA202AC	Monofase L1+N	0,03	6	1,54	0,03	4,95	--	--	--	--	3,549	10	--	13	--	SI	
04A	2(1x2,5)+(1PE2,5)	40	2,09	--	Monofase L1+N	--	--	1,29	0,03	4,73	2.629	82.656	0	127.806	3,549	10	14	13	21	SI	
04E	2(1x2,5)+(1PE2,5)	40	1,33	E211-32-20	Monofase L1+N	--	--	1,29	0,03	4,73	2.580	82.656	0	127.806	0,962	10	14	13	21	SI	
05	2(1x2,5)+(1PE2,5)	40	1,7	DS951AC	Monofase L2+N	0,03	10	1,54	0,03	4,73	2.197	82.656	0	127.806	2,406	10	14	13	21	SI	
06	--	--	1,07	DS951AC	Monofase L2+N	0,03	10	1,54	0,03	4,95	--	--	--	--	2,406	10	--	13	--	SI	



COMMITTEE  
Palazzo Civico  
Via Milano 1  
Torino

FILE 00000504  
ELAB. CONTR.  
DISEGNO QP4-SC6

FOGLIO 4  
SEGUE 5