

CITTA' DI TORINO

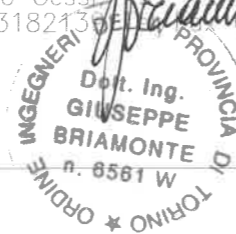
OPERE PER LA REALIZZAZIONE
DEGLI IMPIANTI ELETTRICI, SPECIALI

DORMITORIO
via Ghedini n°6 - TORINO

IRIDE
SERVIZI

Il Progettista :

Ing. Giuseppe BRIAMONTE
STUDIO TECNICO
Via Romolo Gessi 22 - 10137
Tel. 011/3182136 FAX 011/3043204



PROGETTO DEFINITIVO
IMPIANTI ELETTRICI E SPECIALI

OGGETTO

SCHEMA PLANIMETRICO
PIANO PRIMO

NOME-FILE Scala Plot
1=1

RIFERIMENTO
0000

SCALA

ELABORATO

01

REV	MODIFICHE	DATA	DISEGNATORE
0	emissione	MARZO 2011	p.i. Carmelo CALOTA
1			
2			
3			
4			
5			

LEGENDA

	Quadro Elettrico		Pulsante a tirante stagno per allarme "Soccorso WC"
	Quadro Servizi Igienici		Pulsante con comando a chiave per tacitazione allarme "Soccorso WC"
	Quadro Servizi Igienici Disabile		Avvisatore ottico-acustico allarme "Soccorso WC"
	Complesso autonomo di illuminazione di sicurezza IP65 da 18W		Avvisatore ottico-acustico riporto segnalazione allarme: n°5 Servizi igienici e n°1 Servizi igienici Disabile
	Plafoniera IP65 sospesa a h=3,00m. da terra con lampade fluorescenti da 2x36W		Centralina di rivelazione incendi ESISTENTE
	Complesso autonomo di illuminazione di sicurezza IP40 da 18W		Pulsante allarme incendi
	Complesso autonomo di illuminazione di sicurezza IP40 da 18W con pittogramma		Avvisatore ottico-acustico con pittogramma "ALLARME INCENDIO"
	Plafoniera IP40 sospesa a h=3,00m. da terra con lampada fluorescente da 1x58W		Rivelatore di fumo
	Plafoniera IP20 incassata a controsoffitto con lampade fluorescenti da 4x14W		Rivelatore di fumo installato sopra il controsoffitto, con riporto dello stato di funzionamento
	Plafoniera IP40 a parete con lampada fluorescente da 1x18W per illuminazione notturna		Estrattore per ventilazione forzata installato a controsoffitto ritardato allo spegnimento del punto luce
	Proiettore IP65 a parete con lampada alogena da 70W		Postazione videocitofonica esterna
	Punto luce IP65 a soffitto con lampada fluorescente compatta da 22W		Postazione videocitofonica interna
	Punto luce IP65 a parete con lampada fluorescente compatta da 22W		Elettroserratura
	Interruttore unipolare stagno		Pulsante di sgancio ESISTENTE
	Interruttore unipolare stagno per punto luce e comando estrazione forzata		Cassetta di derivazione incassata a parete
	Presse stagno tipo UNEL 2P+PE 10/16A con alveoli protetti ed interruttore automatico magnetotermico da 10A interbloccato		Cassetta di derivazione a parete
	Interruttore unipolare		Colonna montante (ascendente/passante/discendente)
	Pulsante unipolare con led		Conduttura discendente in tubo PVC flessibile serie pesante posato sotto traccia nella parete in muratura
	Presse tipo UNEL 2P+PE 10/16A con alveoli protetti ed interruttore automatico magnetotermico da 10A interbloccato		Conduttura in tubo PVC flessibile incassato a parete
	Presse CEE interbloccata 2P+T da con fusibile da 16A		Conduttura in tubo PVC rigido a vista
	Presse TV		Conduttura in tubo PVC flessibile a controsoffitto
			Canalina in PVC multiscampo con setti separatori posata a parete su controsoffitto

IRIDE SERVIZI

CE-0811-B

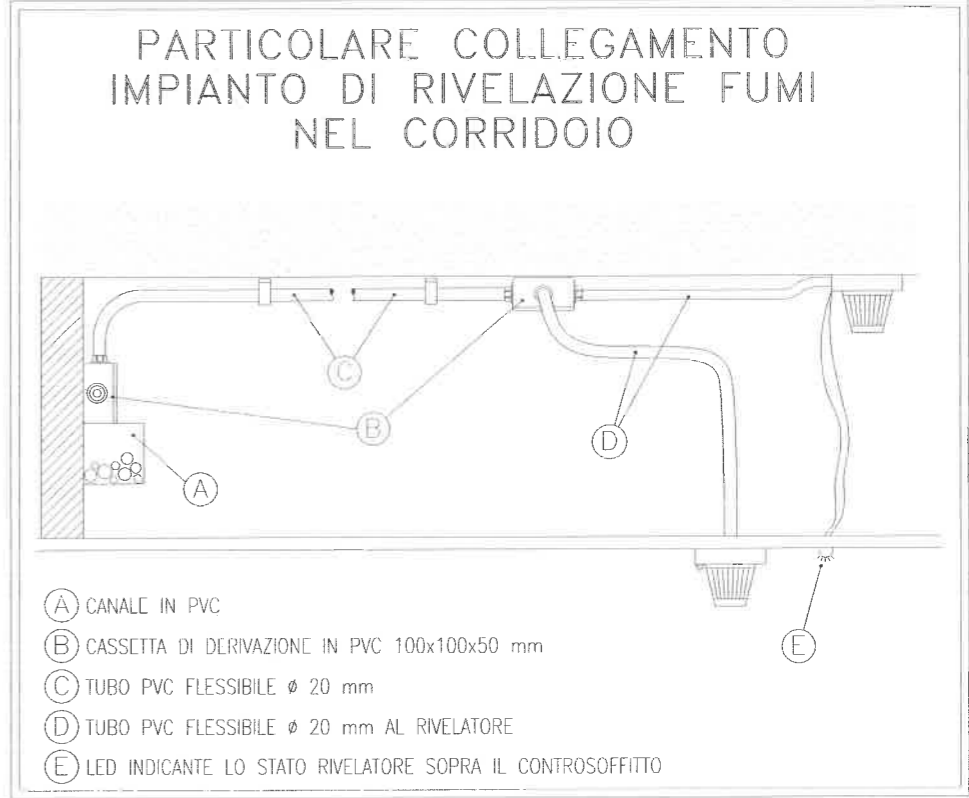
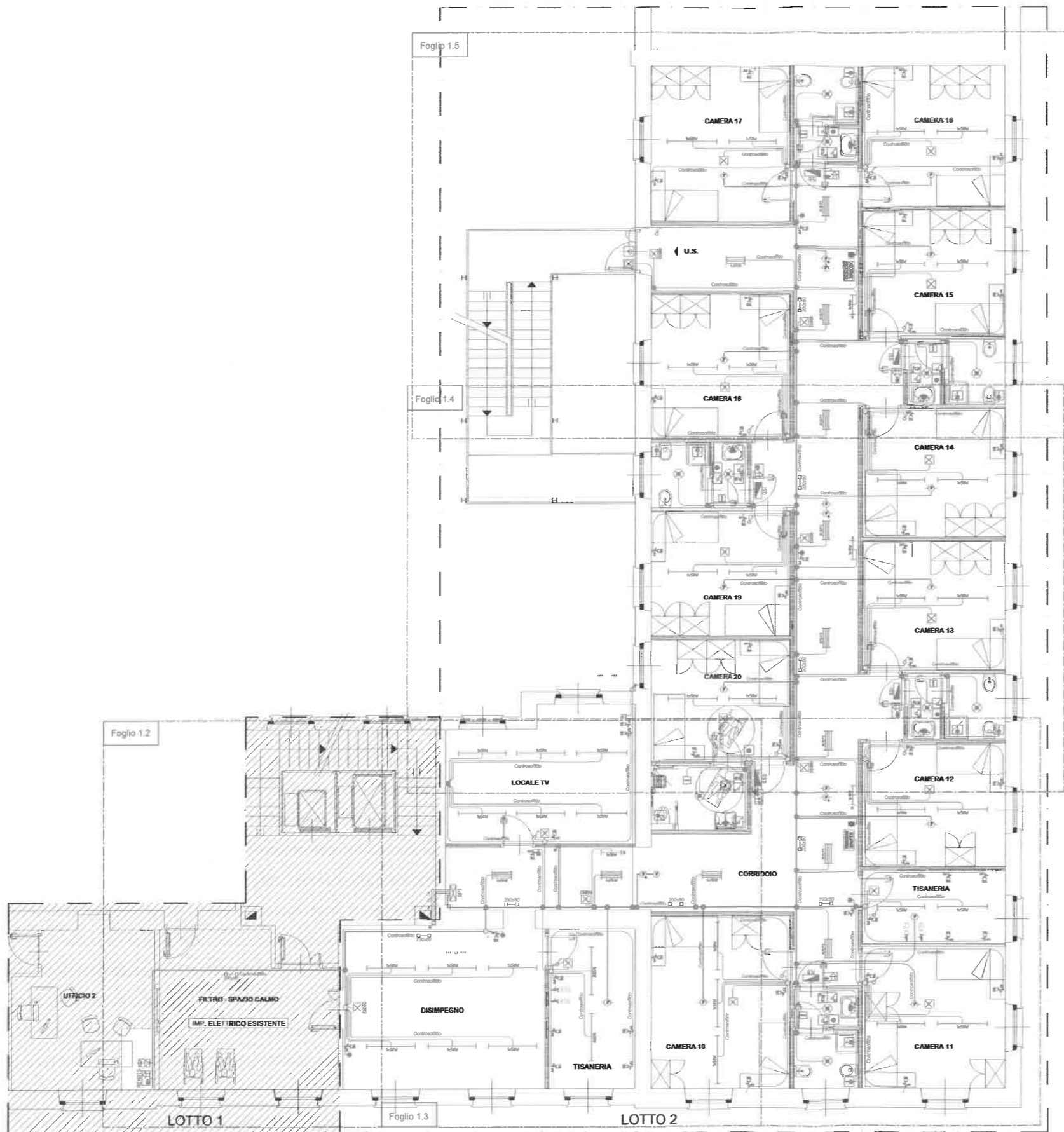
IEC



3765

GHEDINI 6, VIA

	Impianto ELETTRICO
	Impianto TV
	Impianto VIDEOCITOFONICO
	Impianto di rivelazione fumi ed allarme incendi

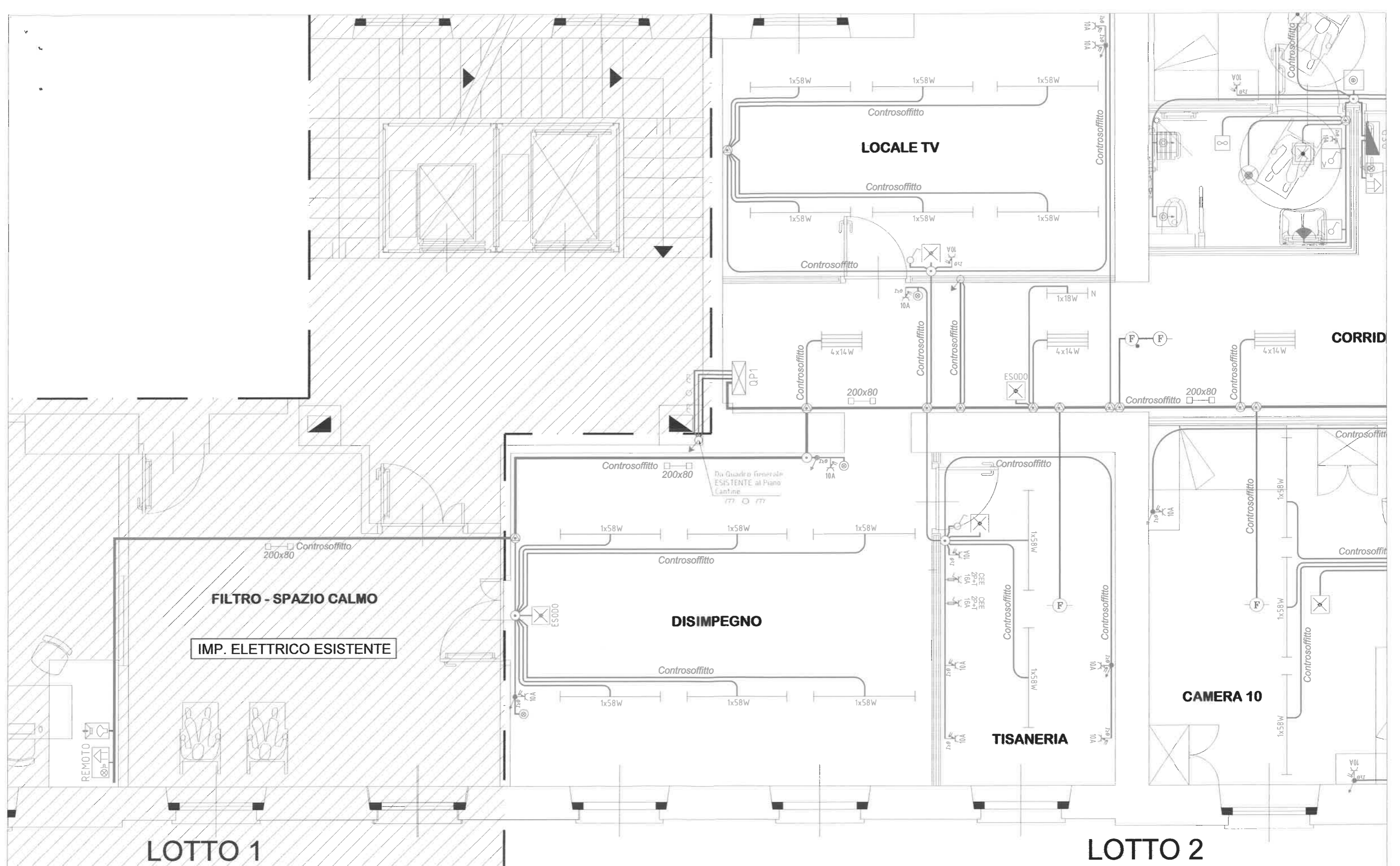


IL PROGETTISTA
ing. Giuseppe BRIAMONTE

COLLABORATORI :
p.i. Carmelo GALOTA
p.i. Gianluca AUDISIO

IMPIANTO
Opere per la realizzazione
degli impianti elettrici e speciali
del Dormitorio di
Via Ghedini n.6 Torino
SCHEMA PLANIMETRICO: Piano Primo

N. DIS.	1.1	FOGLIO	01	SEGUE	x
SCALA	1 : 150	REV.			x
DATA	03/2011	TOT. FOGLI			1
SIGLA QUADRO	x	FIL F			x

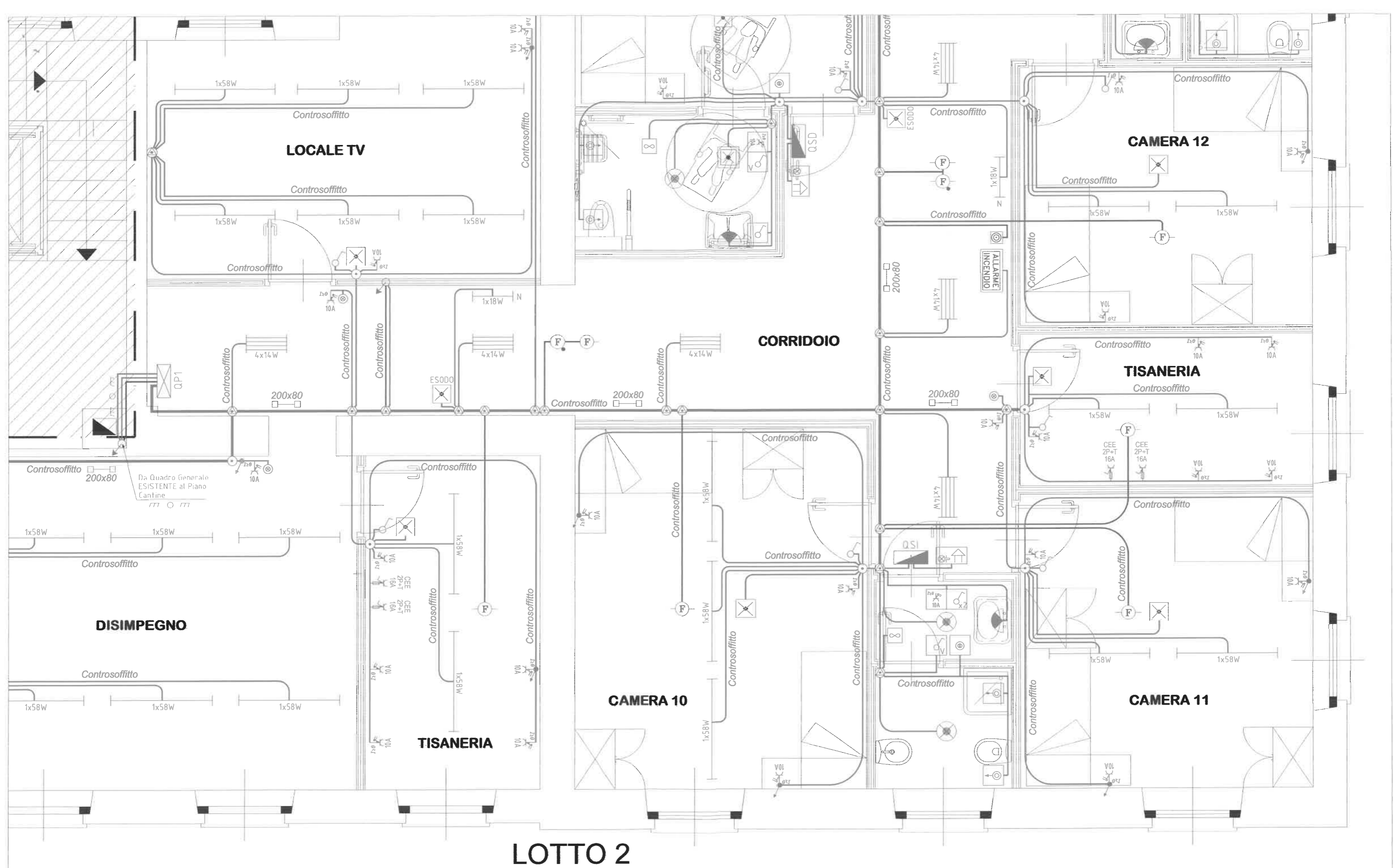


IL PROGETTISTA
 ing. Giuseppe BRIAMONTE

COLLABORATORI :
 p.i. Carmelo GALOTA
 p.i. Gianluca AUDISIO

IMPIANTO
 Opere per la realizzazione
 degli impianti elettrici e speciali
 del Dormitorio di
 Via Ghedini n.6 Torino
 SCHEMA PLANIMETRICO: Piano Primo

N. DIS.	1.2	FOGLIO	01	SEGUE	x
SCALA	1 : 50	REV.			x
DATA	03/2011	TOT. FOGLI			1
SIGLA QUADRO	x	FILE	F		x



LOTTO 2



IL PROGETTISTA
 ing. Giuseppe BRIAMONTE
 COLLABORATORI :
 p.i. Carmelo GALOTA
 p.i. Gianluca AUDISIO

IMPIANTO
 Opere per la realizzazione
 degli impianti elettrici e speciali
 del Dormitorio di
 Via Ghedini n.6 Torino
 SCHEMA PLANIMETRICO: Piano Primo

N. DIS.	1.3	FOGLIO	01	SEGUE	x
SCALA	1 : 50	REV.			x
DATA	03/2011	TOT. FOGLI			1
SIGLA QUADRO	x	FII F			x

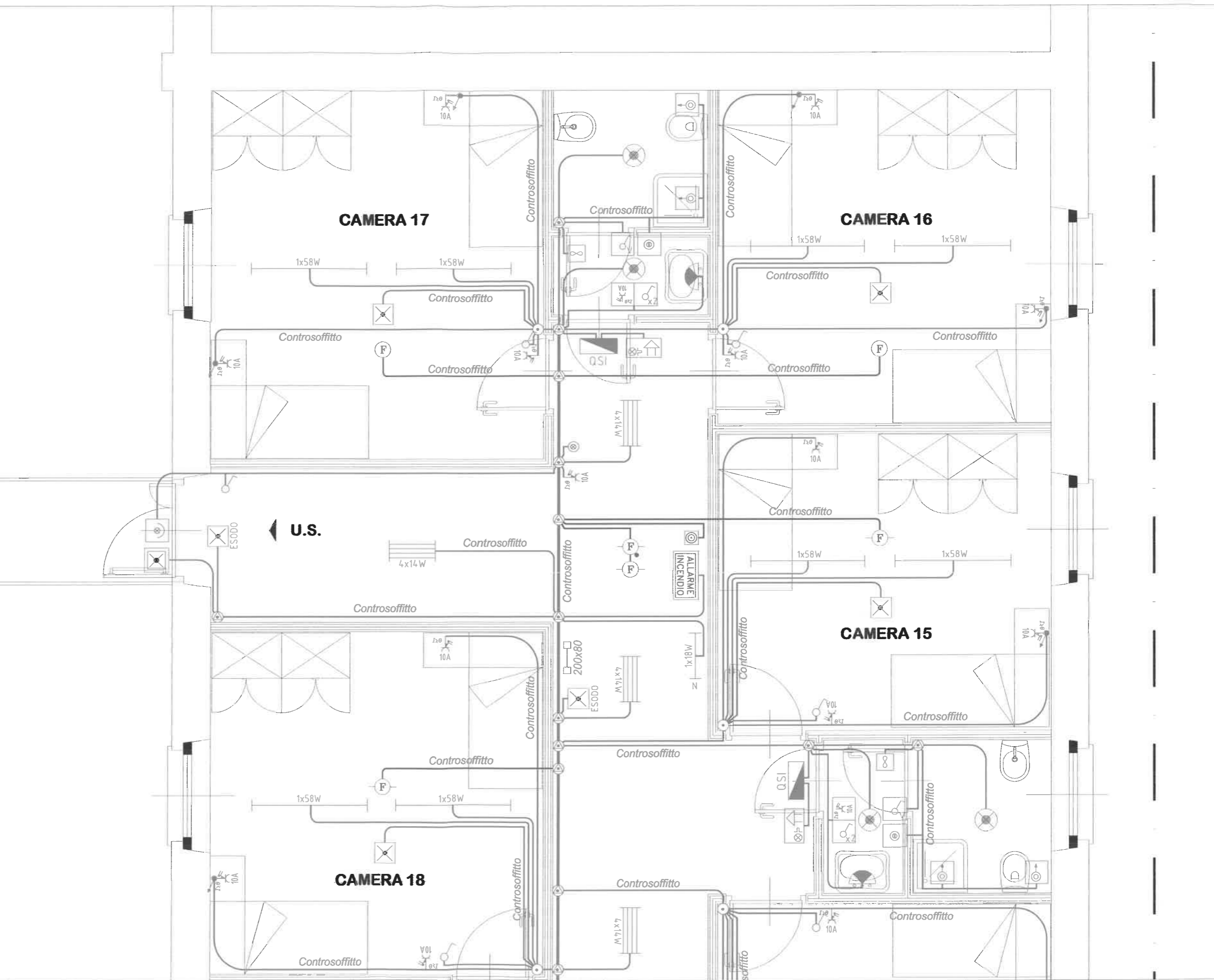
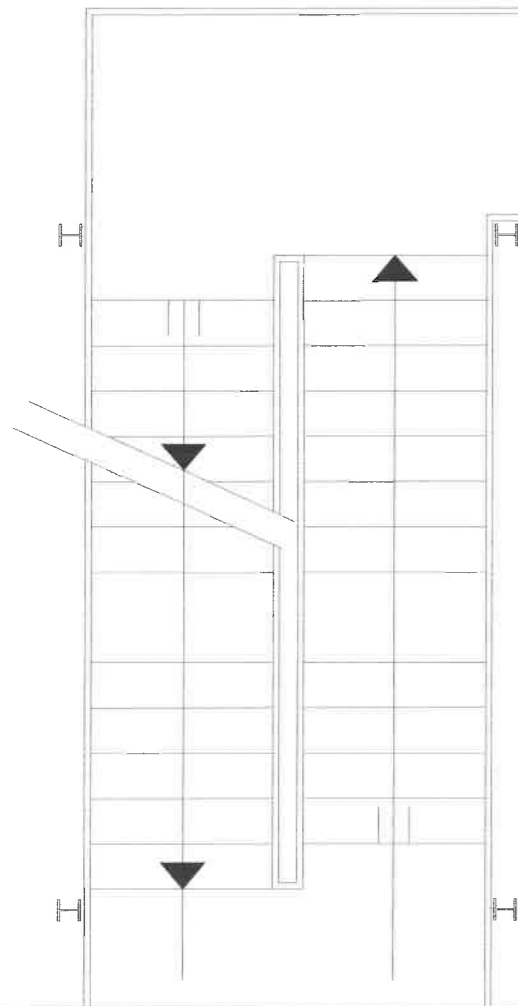


IL PROGETTISTA
 ing. Giuseppe BRIAMONTE

COLLABORATORI :
 p.i. Carmelo CALOTA
 p.i. Gianluca AUDISIO

IMPIANTO
 Opere per la realizzazione
 degli impianti elettrici e speciali
 del Dormitorio di
 Via Ghedini n.6 Torino
 SCHEMA PLANIMETRICO: Piano Primo

N. DIS.	1,4	FOGLIO	01	SEGUE	x
SCALA	1 : 50	REV.			x
DATA	03/2011	TOT. FOGLI			1
SICLA QUADRO	x	FILE			x



IL PROGETTISTA
 ing. Giuseppe BRIAMONTE

COLLABORATORI :
 p.i. Carmelo GALOTA
 p.i. Gianluca AUDISIO

IMPIANTO
 Opere per la realizzazione
 degli impianti elettrici e speciali
 del Dormitorio di
 Via Ghedini n.6 Torino
 SCHEMA PLANIMETRICO: Piano Primo

N. DIS.	1.5	FOGLIO	01	SEGUE	x
SCALA	1 : 50	REV.			x
DATA	03/2011	TOT. FOGLI			1
SIGLA QUADRO	x	FILE			x