

CITTÀ DI TORINO

AREA BASSE DI STURA

VIA REISS ROMOLI 44/12

PROTOCOLLO DI INTESA

ai sensi dell'art 21 comma 5 ter N.U.E.A.
variante 255 al P.R.G.C.

DOCUMENTO RICOGNITIVO DEGLI IMMOBILI

B

10.03.2016

proponente

HUNTSMAN PIGMENTS S.P.A

via g. reiss romoli 44/12
10148 torino
tel. 011 228 0501
fax. 011 226 9275

Legale rappresentante
Ing. Valter Musso

progettista

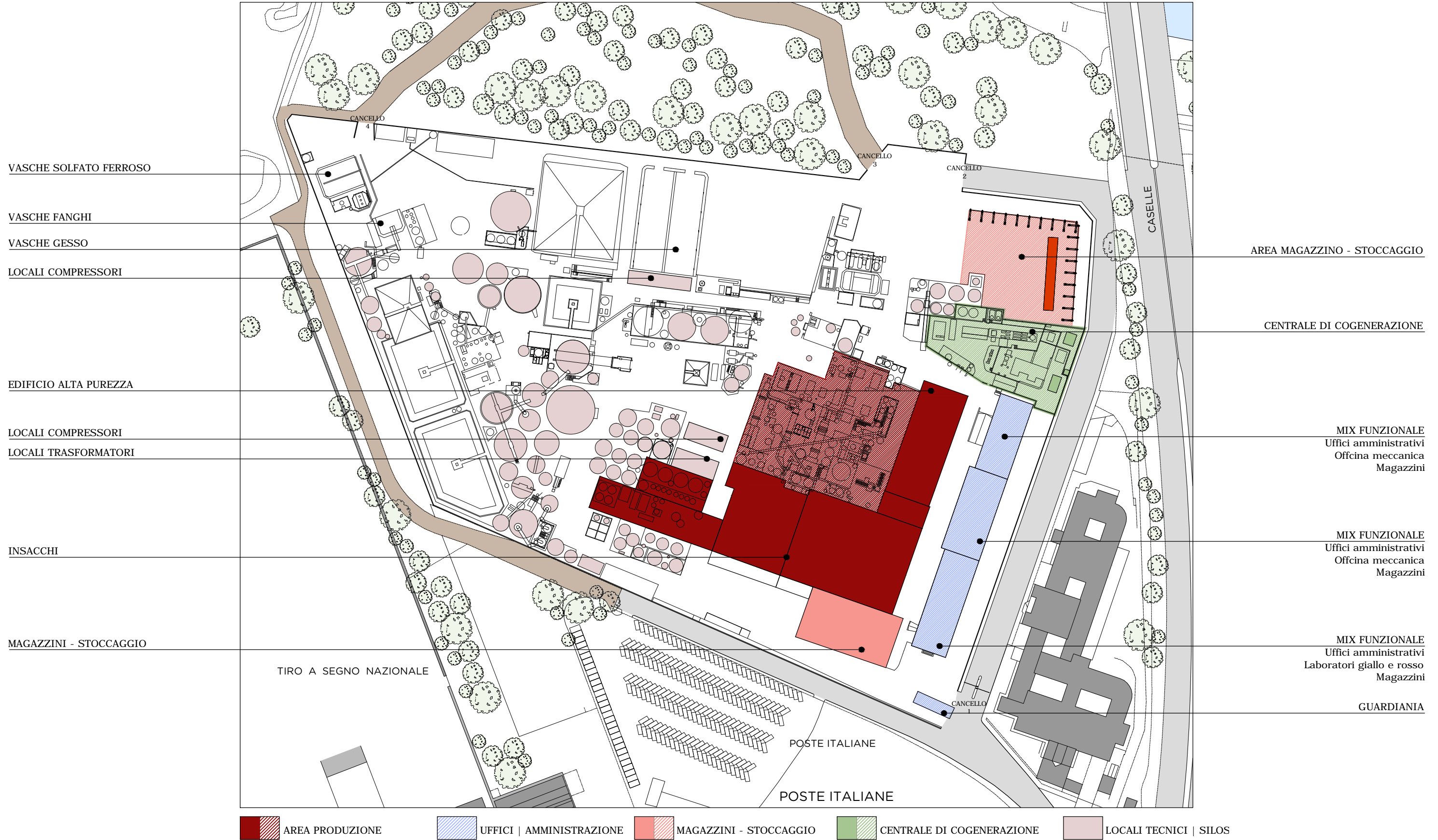
ALBERTO ROLLA ARCHITETTO

corso galileo ferraris, 26
10121 torino
tel. 011.538841 534924
fax 011.5069690
segreteria@studiorolla.it

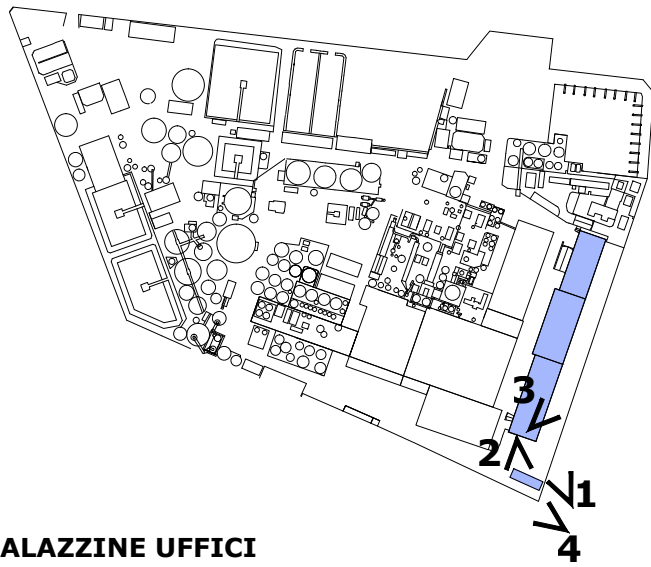




FOTO AEREA STABILIMENTO HUNTSMAN PIGMENTS AND ADDITIVES



STATO DI FATTO



PALAZZINE UFFICI

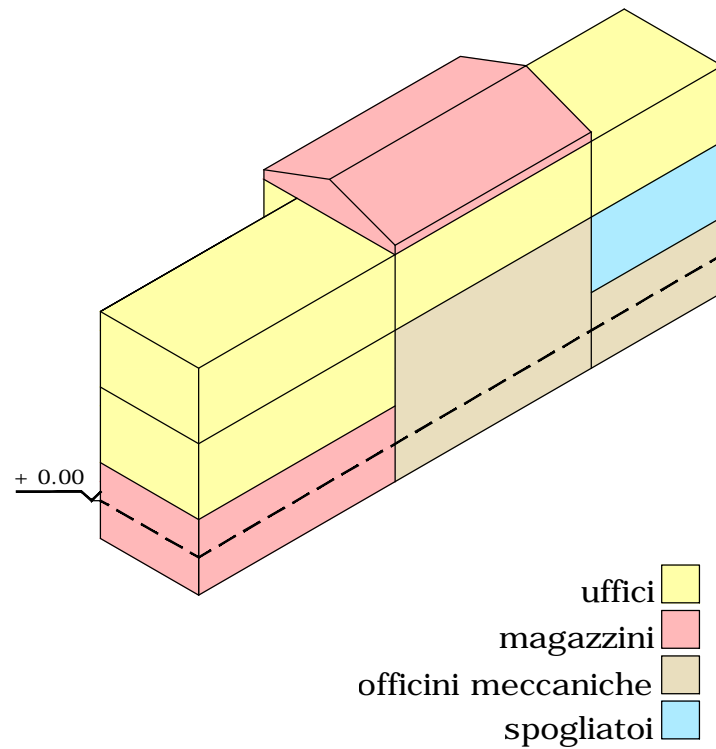
Mix funzionale - Uffici amministrativi, laboratori, magazzini, officine meccaniche, spogliatoi
 2 Piani fuori terra, seminterrato e sottotetto
 A: 112m x 15m



1 PALAZZINE UFFICI - VISTA ESTERNA
 Ingresso principale



2 PALAZZINE UFFICI - VISTA ESTERNA
 Guardiania



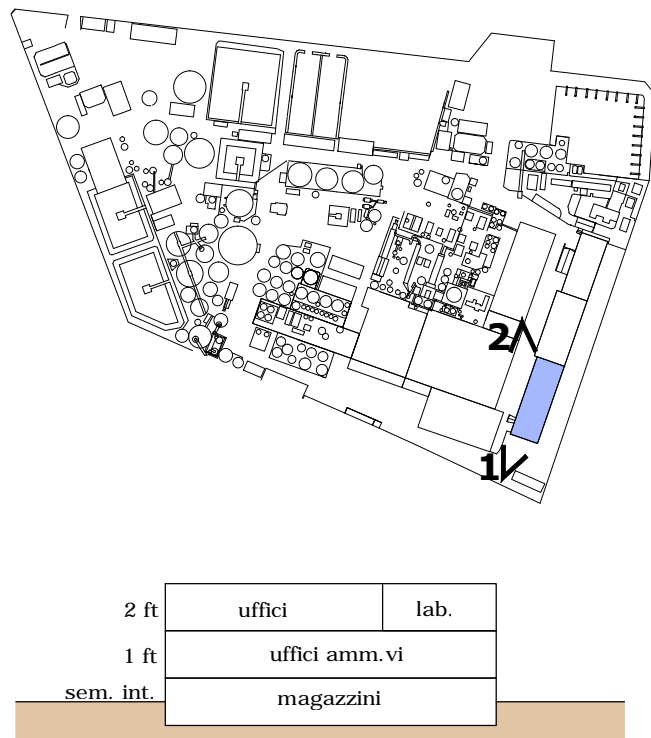
uffici ■
 magazzini ■
 officine meccaniche ■
 spogliatoi ■



3 PALAZZINE UFFICI - VISTA ESTERNA
 Parcheggio interno



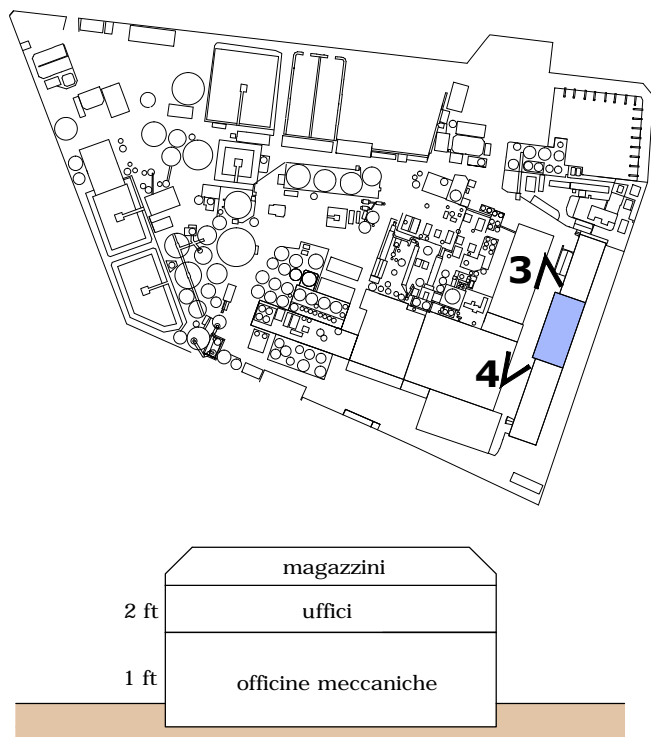
4 PALAZZINE UFFICI - VISTA ESTERNA
 Guardiania e recinzione verso Poste Italiane



1 PALAZZINE UFFICI - VISTA ESTERNA
Ingresso principale



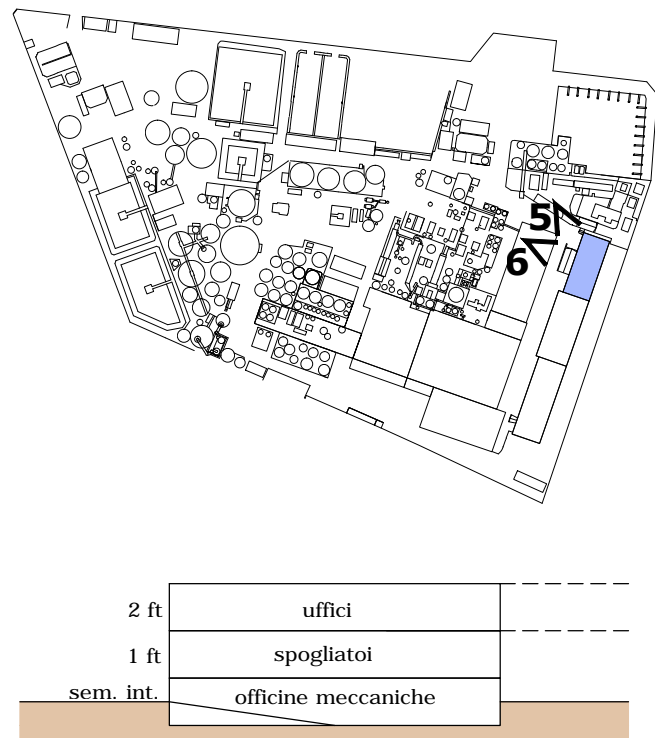
2 PALAZZINE UFFICI - VISTA ESTERNA
Lato produzione



3 PALAZZINE UFFICI - VISTA ESTERNA
Ingresso officine meccaniche



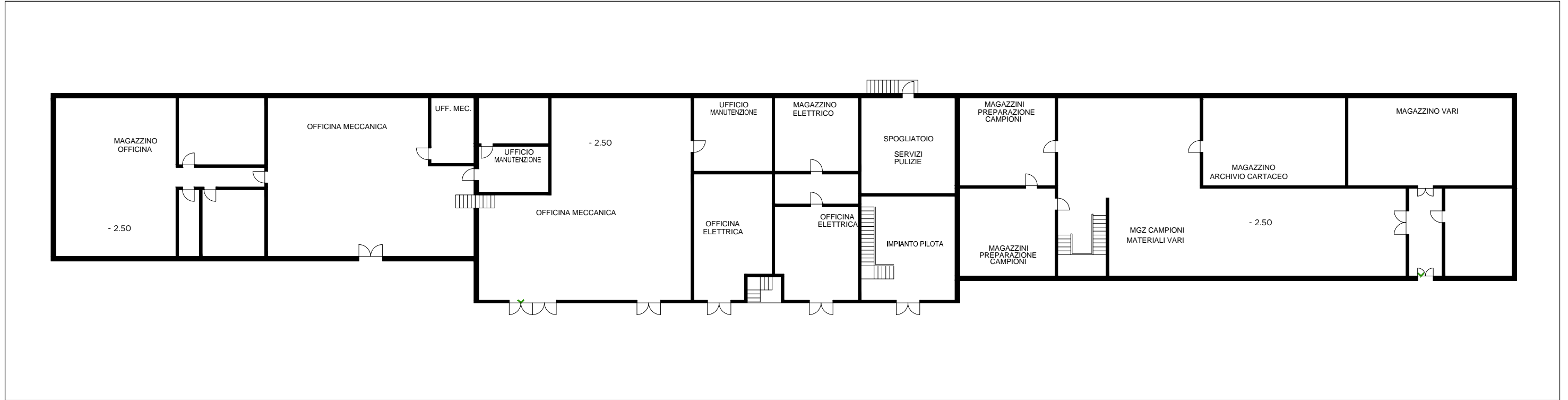
4 PALAZZINE UFFICI - VISTA ESTERNA
Continuità palazzine uffici



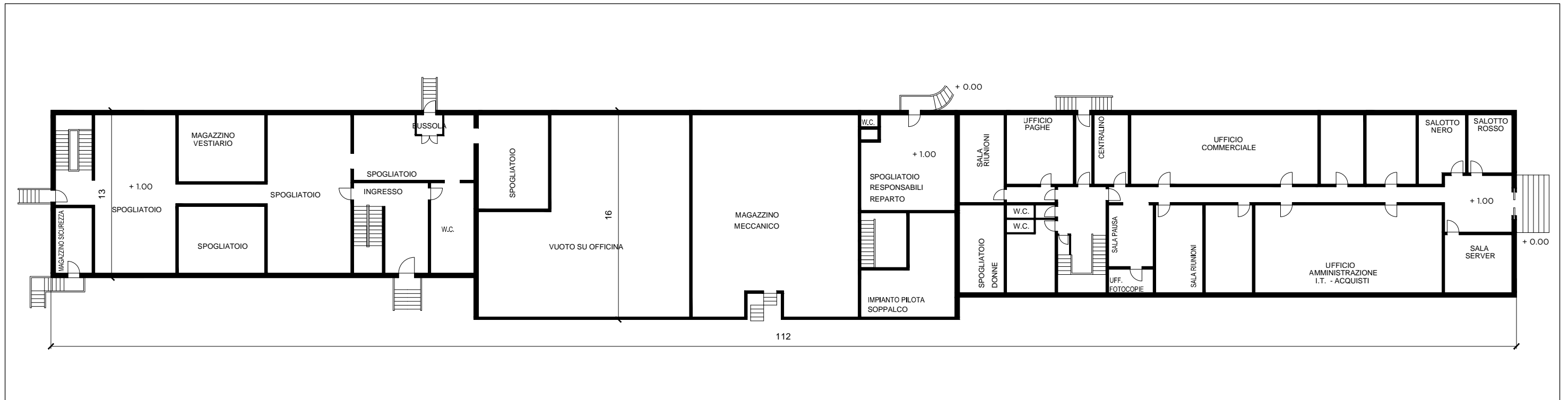
5 PALAZZINE UFFICI - VISTA ESTERNA
scale accesso piano primo fuoriterra



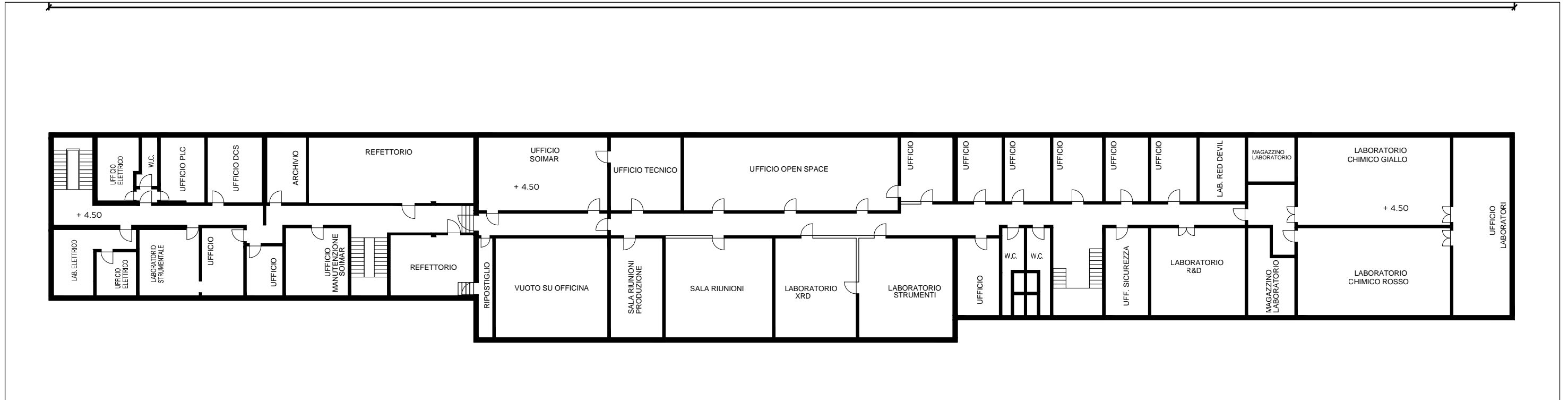
6 PALAZZINE UFFICI - VISTA ESTERNA
rampa officine meccaniche



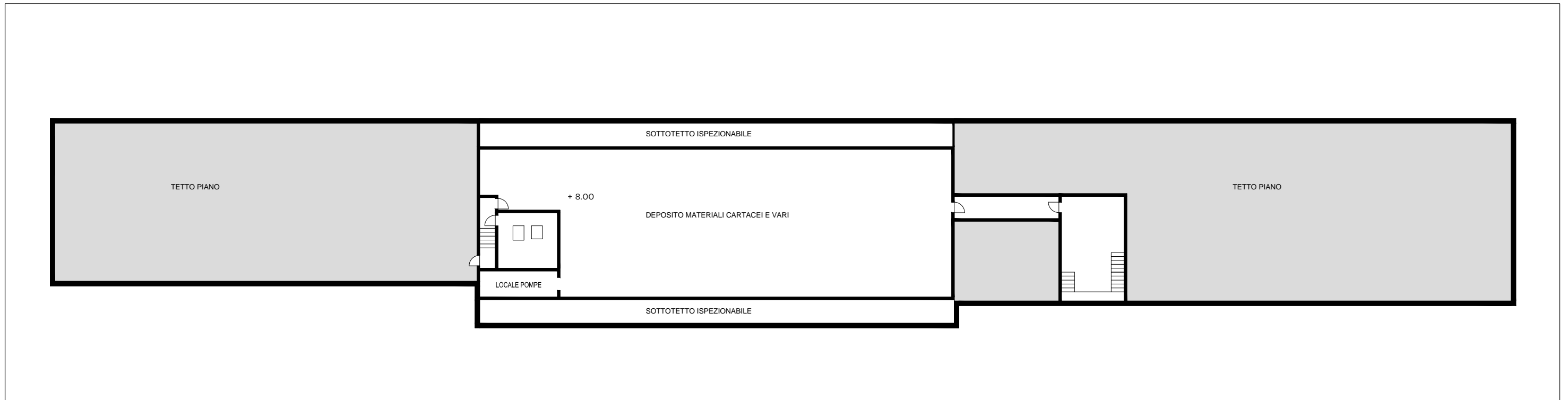
PIANTA PIANO SEMINTERRATO



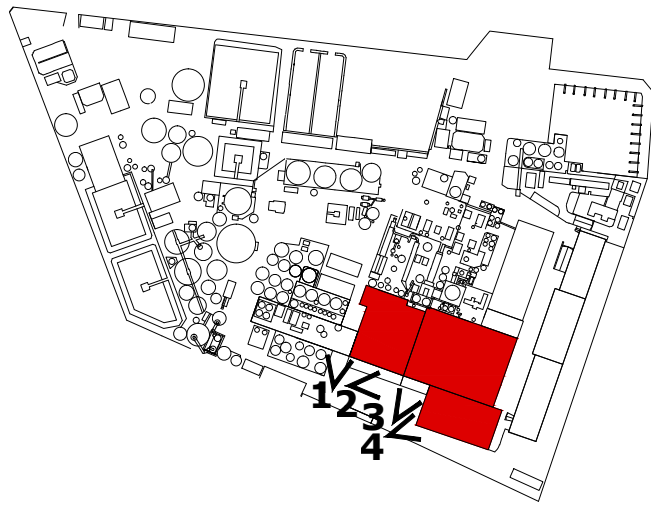
PIANTA PIANO PRIMO FUORI TERRA



PIANTA PIANO SECONDO FUORI TERRA



PIANTA COPERTURE



EDIFICIO INSACCHI E MAGAZZINI

Edificio produttivo / deposito
2 Piani fuori terra



1 EDIFICI PRODUZIONE - VISTA ESTERNA
Vista laterale edificio insacchi



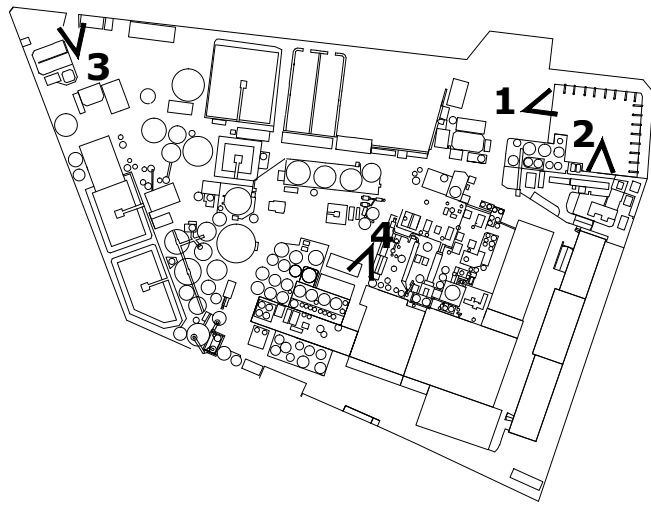
2 EDIFICI PRODUZIONE - VISTA ESTERNA
Edificio insacchi e magazzini



3 EDIFICI PRODUZIONE - VISTA ESTERNA
Accesso magazzino alta purezza



4 EDIFICI PRODUZIONE - VISTA ESTERNA
Magazzino alta purezza



1 MAGAZZINI|STOCCAGGIO - VISTA ESTERNA
Area magazzini stoccaggio all'aperto



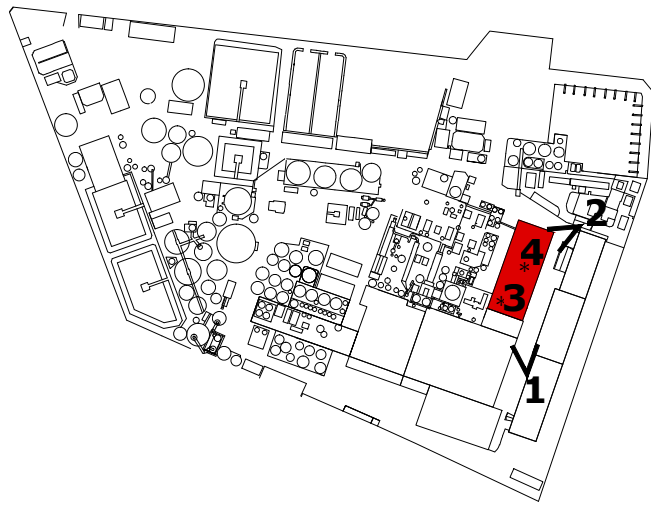
2 CENTRALE DI COGENERAZIONE - VISTA ESTERNA
Centrale di cogenerazione



3 CANCELLO 4 - VISTA ESTERNA
Accesso di servizio stabilimento verso Fiume Stura di Lanzo



4 EDIFICI PRODUZIONE - VISTA ESTERNA
Percorsi tra gli edifici della produzione



EDIFICIO ALTA PUREZZA

Edificio produttivo / deposito
 3 Piani fuori terra
 A: 50m x 20m Hmax: 18,20
 SLP: 2.200 mq



1 EDIFICIO ALTA PUREZZA - VISTA ESTERNA
 Dalla copertura della palazzina uffici amministrativi



2 EDIFICIO ALTA PUREZZA - VISTA ESTERNA
 Dall'ingresso area spogliatoi



3 EDIFICIO ALTA PUREZZA - VISTA INTERNA
 Impianti di produzione

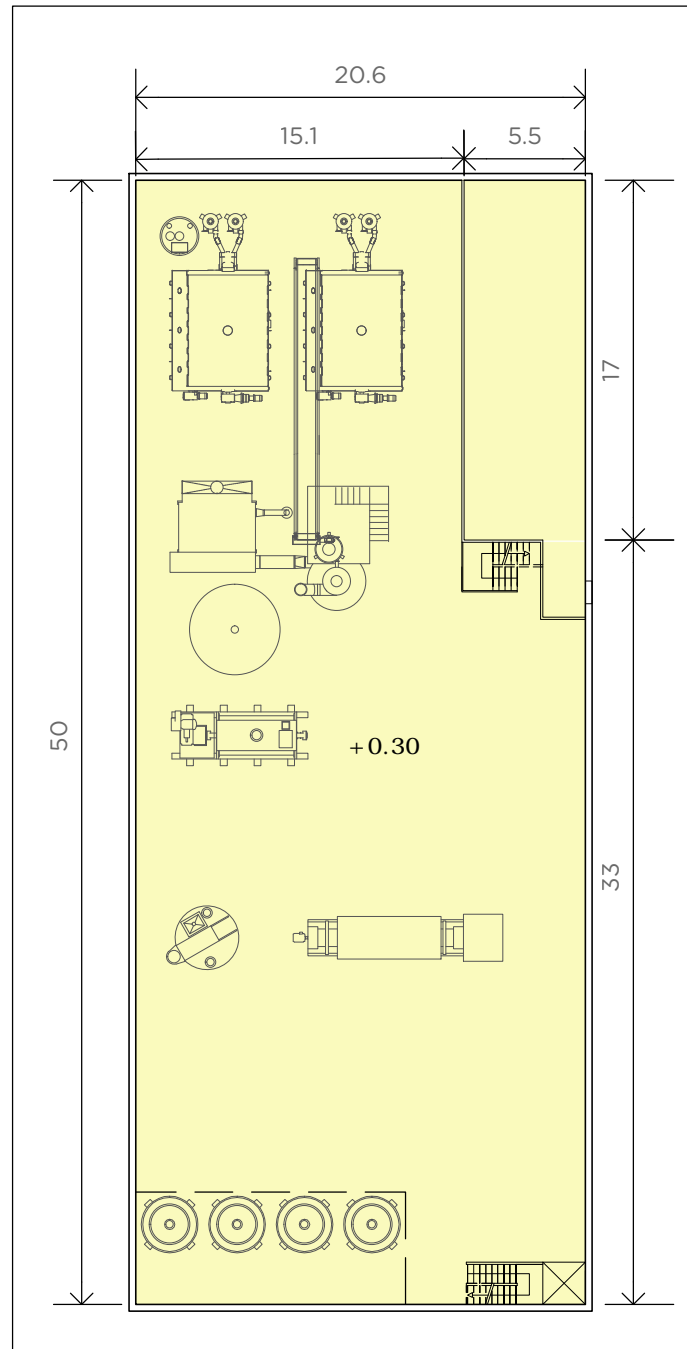


4 EDIFICIO ALTA PUREZZA - VISTA INTERNA
 Scale interne d'accesso agli uffici

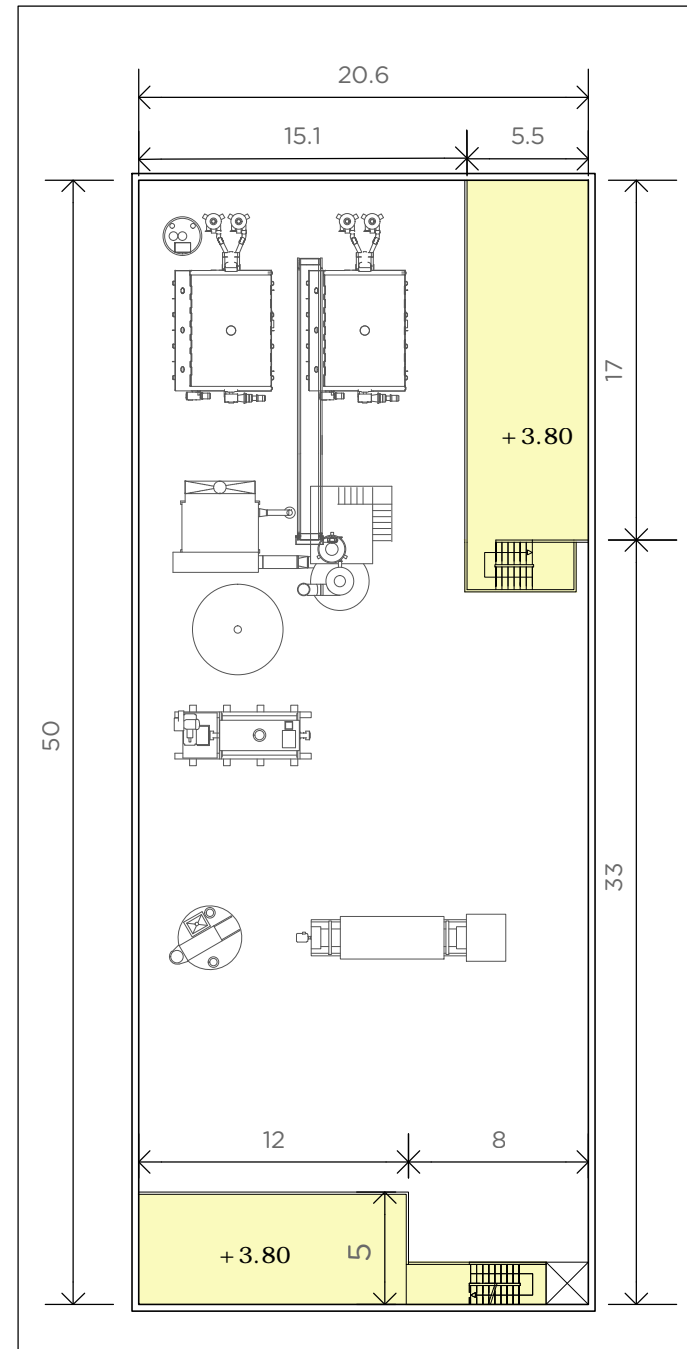


STATO DI FATTO - 2006

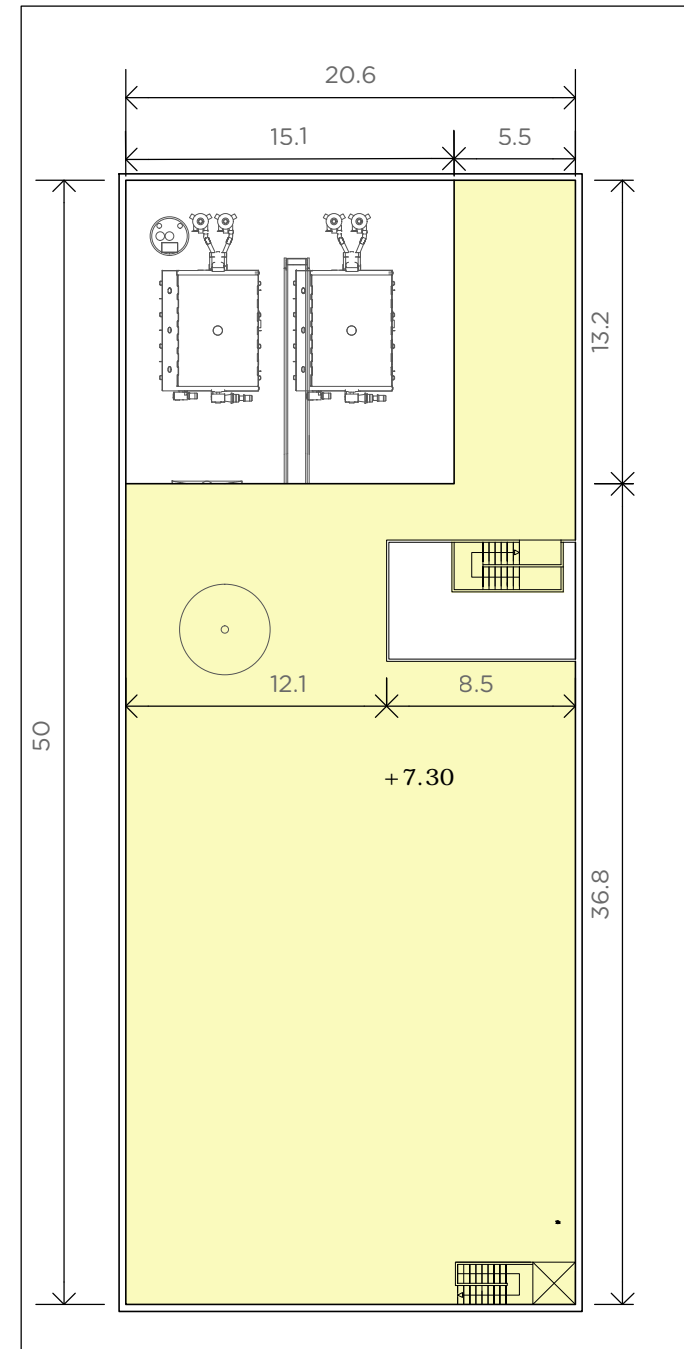




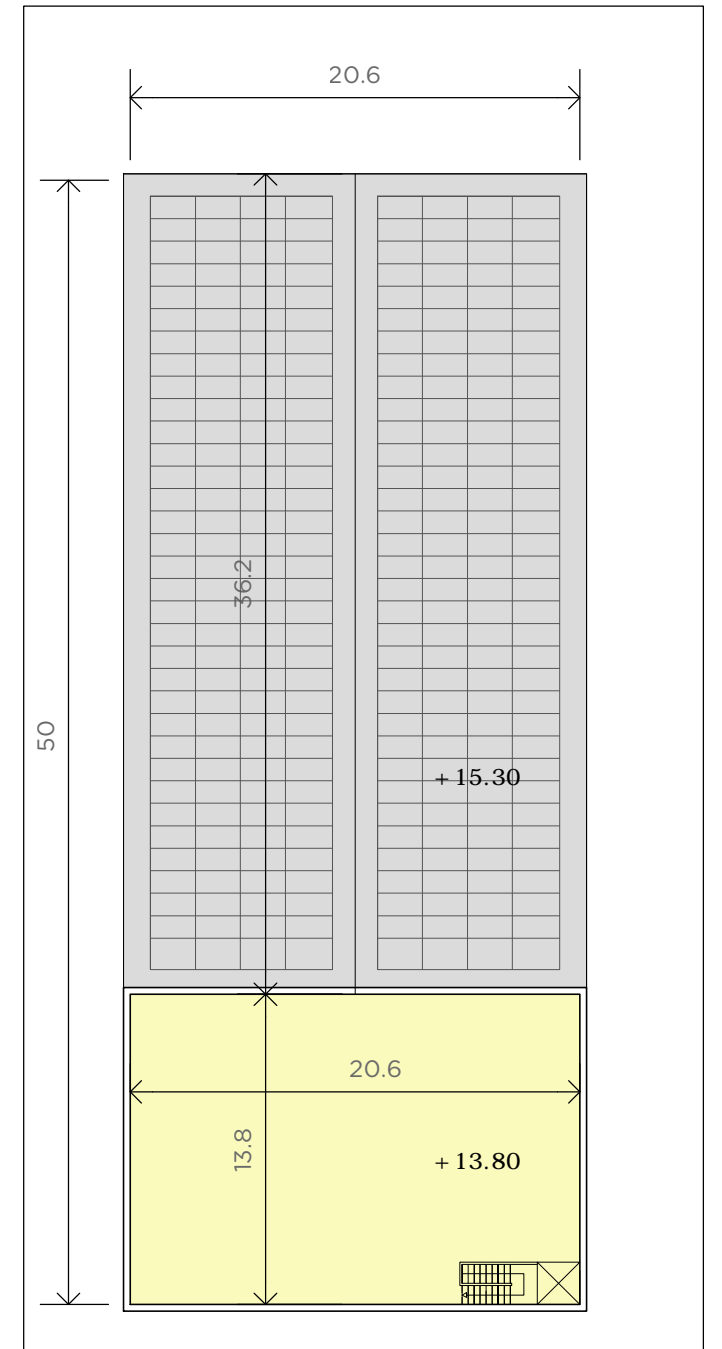
PIANO TERRA +0.30 | 1.030 mq



PIANO SOPPALCO +3.80 | 150 mq

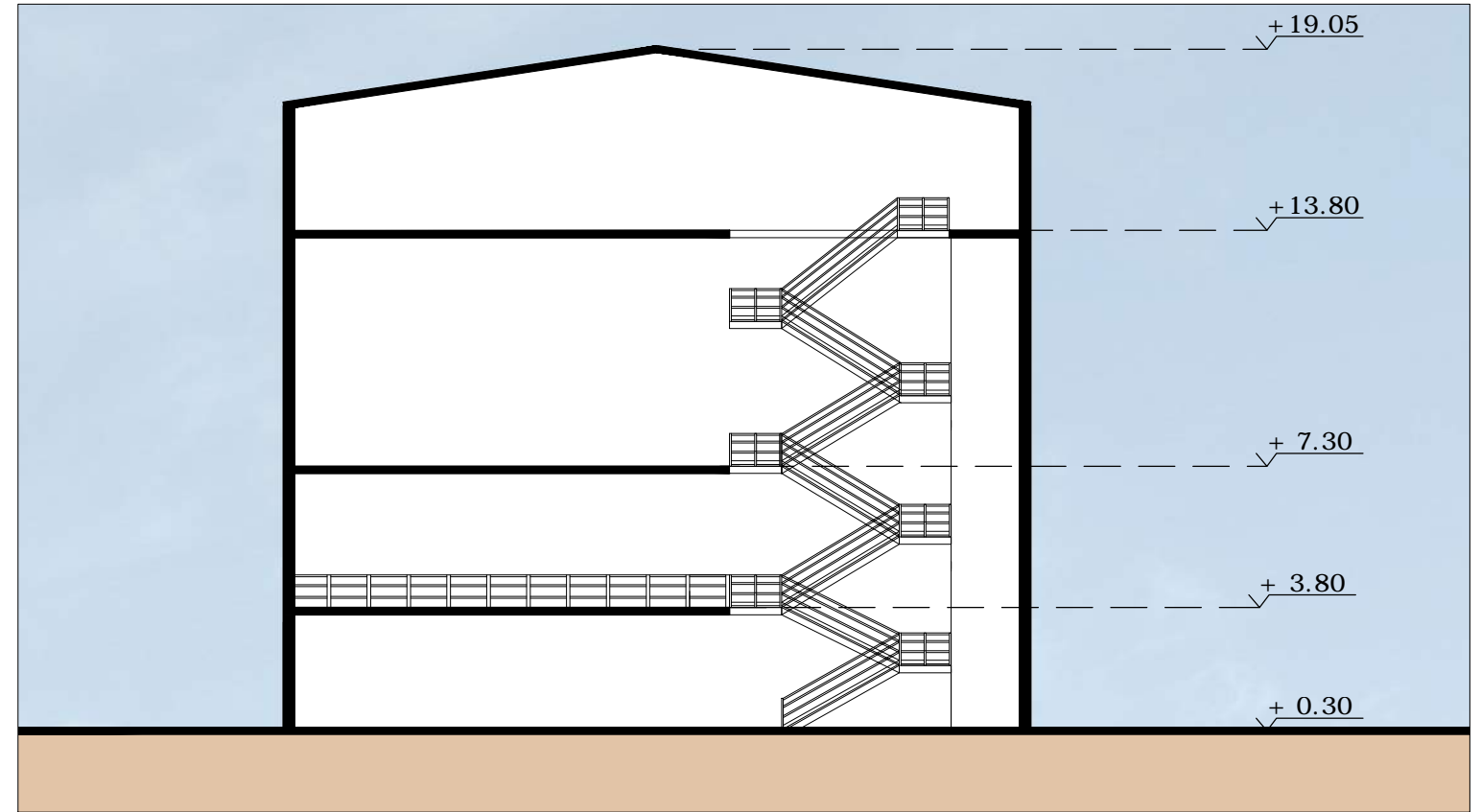
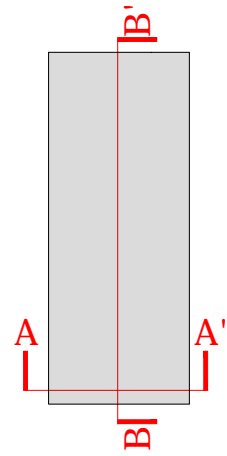


PIANO SOPPALCO +7.30 | 740 mq

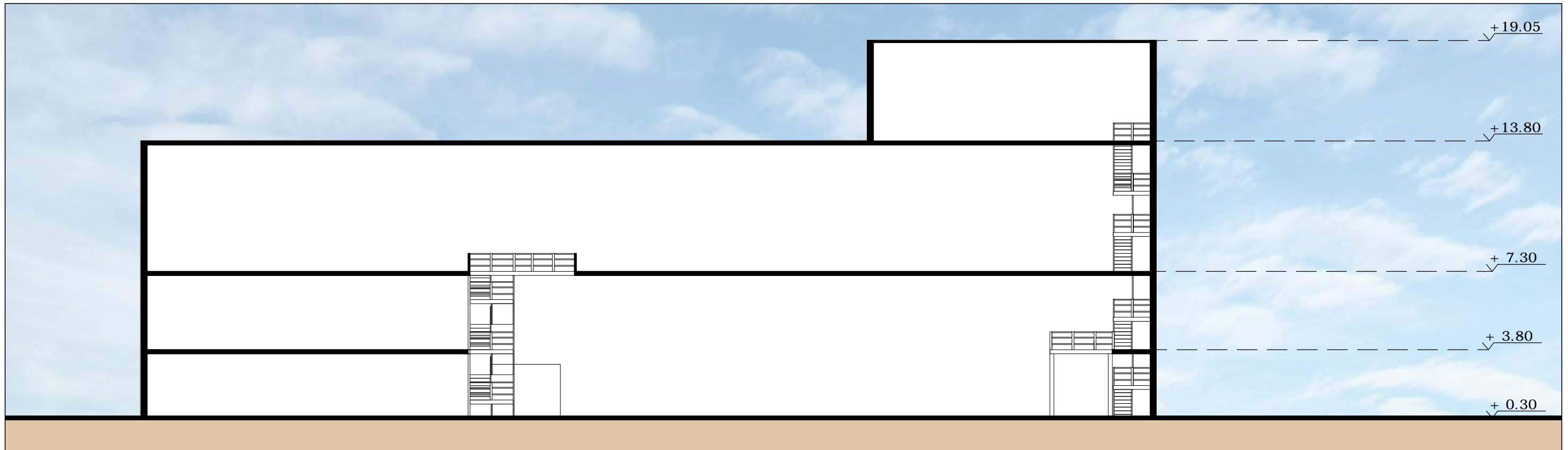


PIANO SOPPALCO +13.80 | 280 mq

TOT MQ 2.200



SEZIONE A-A'



SEZIONE B-B'