



PROGRAMMA INTEGRATO (PR.IN.)

ex art.16 L.17/02/1992 n.179/Delibera C.T.P.E. del 16/02/1994
 Modifica all'Accordo di Programma stipulato in data 23 novembre 1998
 (D.P.G.R. n.5 del 8/02/1999 - B.U.R. n.6 del 12/2/1999)
 modifica all'Accordo di Programma stipulato in data 13/10/2003
 (D.P.G.R. n.143 del 4/12/2003 - B.U.R. n.59 del 11/12/2003)
 e modifica all'Accordo di Programma stipulato in data 16/03/2011
 (D.P.G.R. n.42 del 10/05/2011 - B.U.R. n.20 del 19/05/2011)
 ai sensi dell'art.34 del D. Lgs. N.267 del 18/08/2000

AMBITO 8.18/1 SPINA 2 - PR.IN.

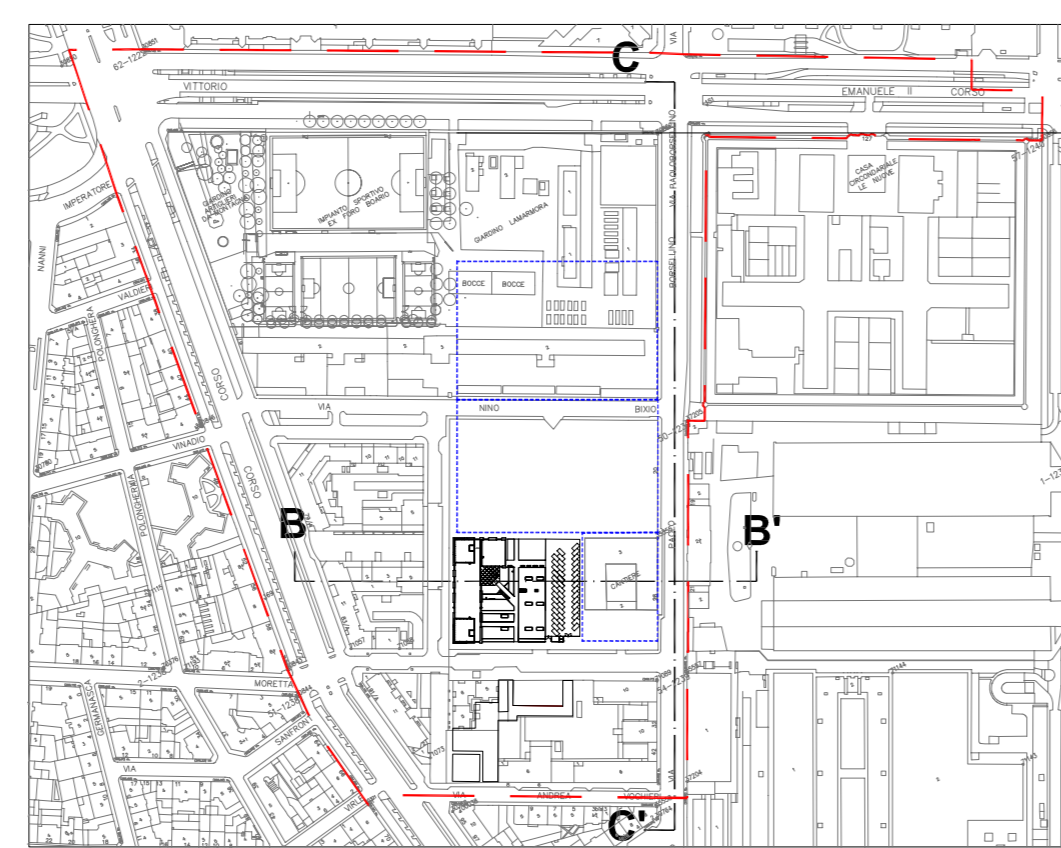
TAVOLA 5a

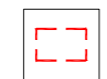
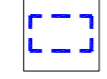
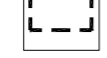
PROFILI E SEZIONI. SCHEMA DI MASSIMA
 SCALA 1:1.000

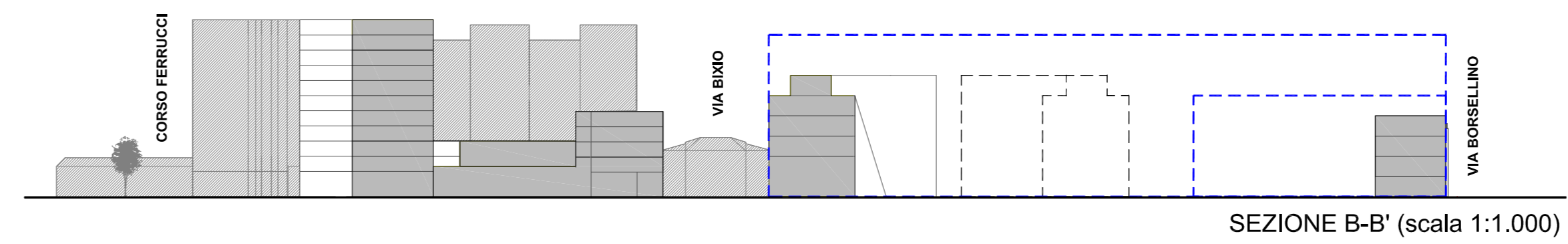
Progetto:
 DIREZIONE URBANISTICA
 SETTORE STRATEGIE URBANE
 IL RESPONSABILE TECNICO:
 ANA LINDA MARINI



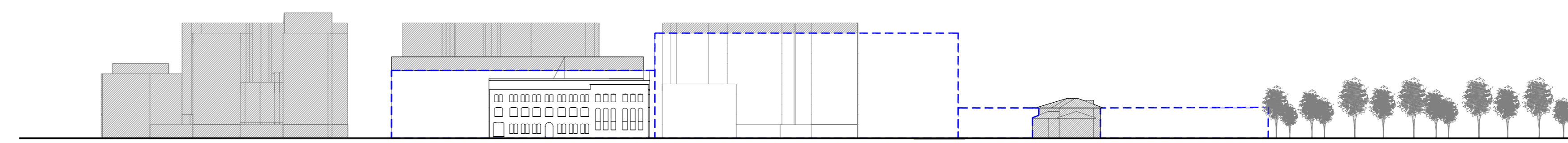
INQUADRAMENTO GENERALE



-  PERIMETRO AREA PR.IN.
-  INGOMBRO MASSIMO EDIFICI IN PROGETTO
-  INGOMBRO PROGETTO DI RADDOPPIO ENERGY CENTER



SEZIONE B-B' (scala 1:1.000)



PROFILO C-C' (scala 1:1.000)