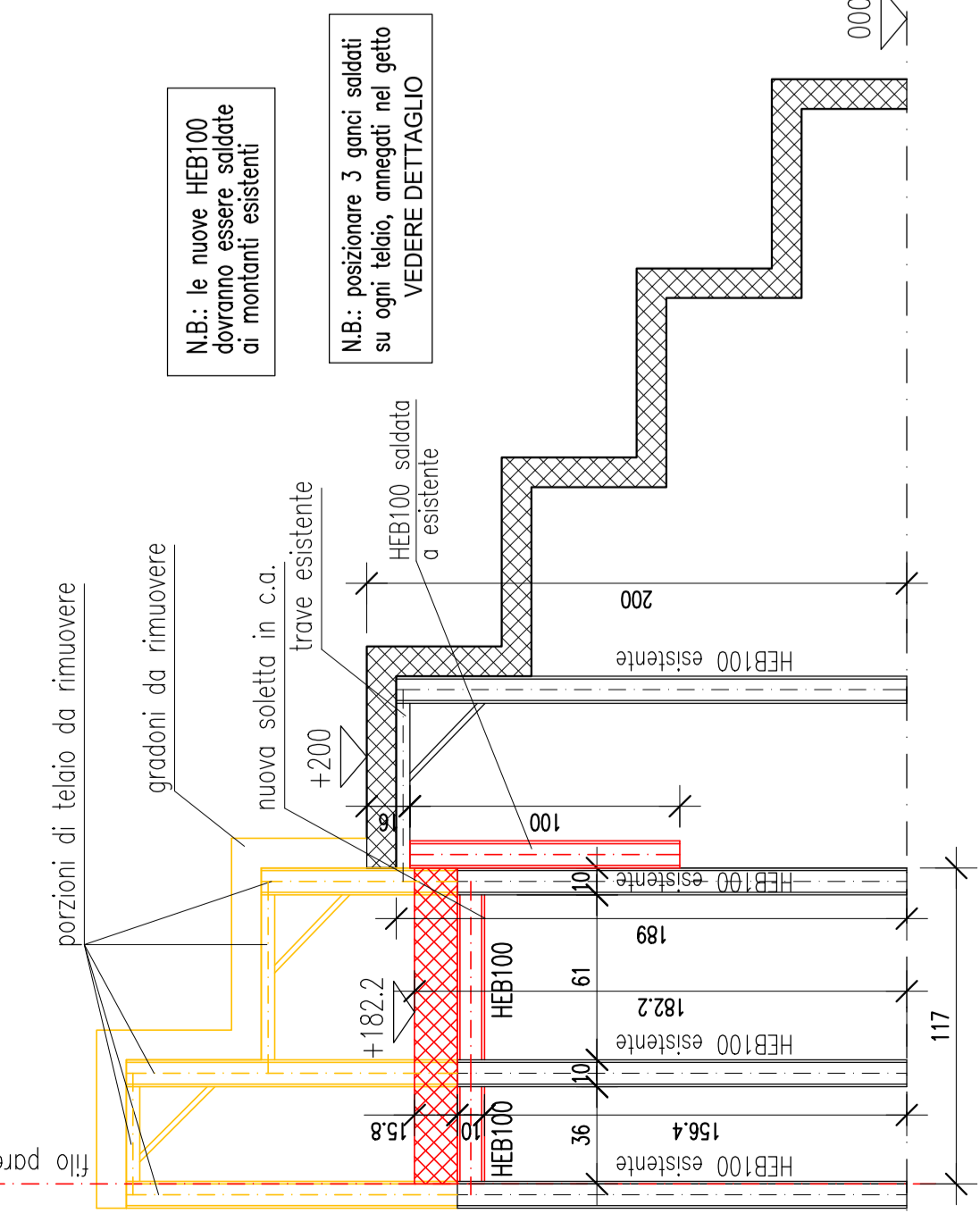


INTERVENTO A

TELAIO 3 scala 1:25

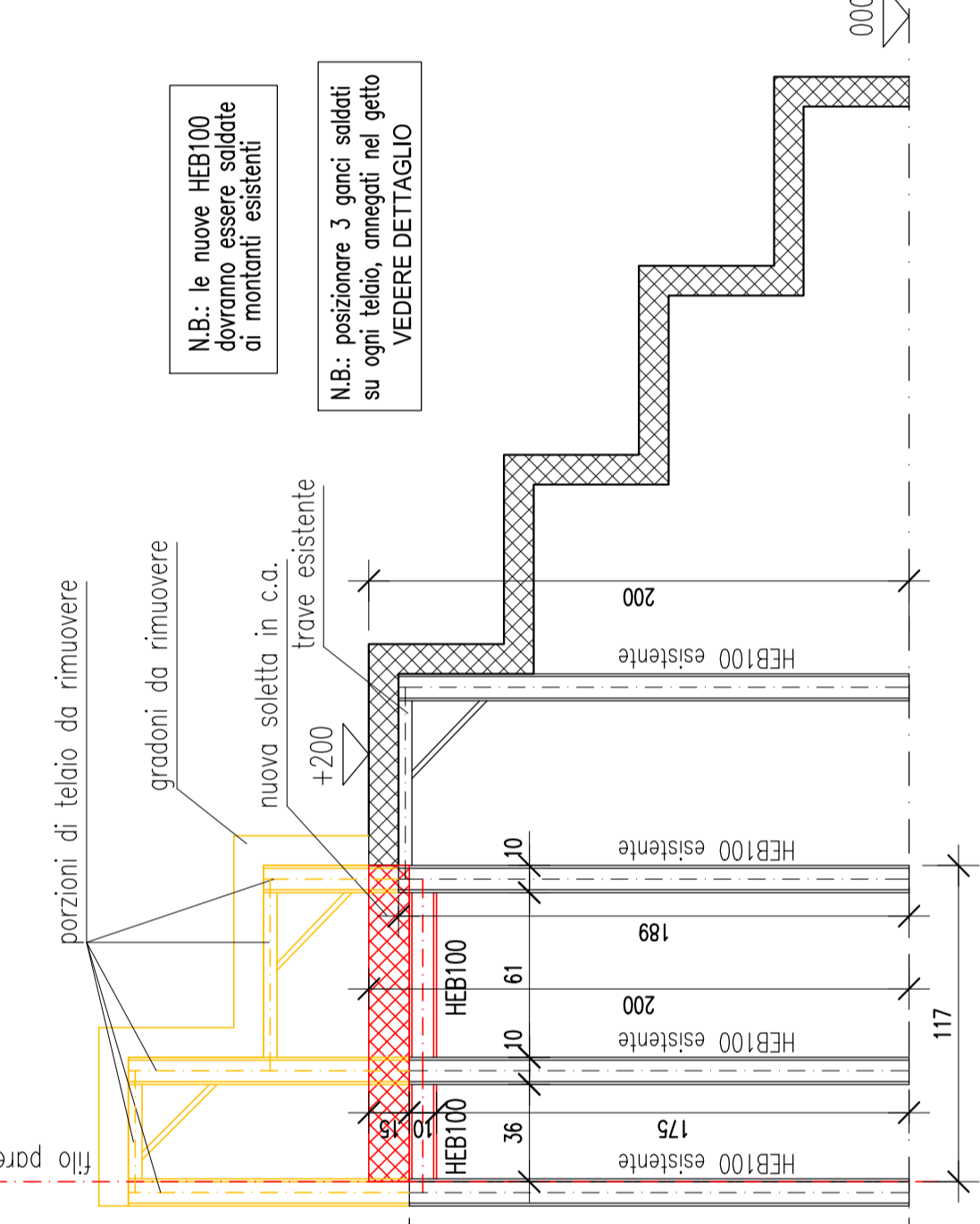
CLS classe C25/30 (ex Rck 30 N/mm²)



INTERVENTO B

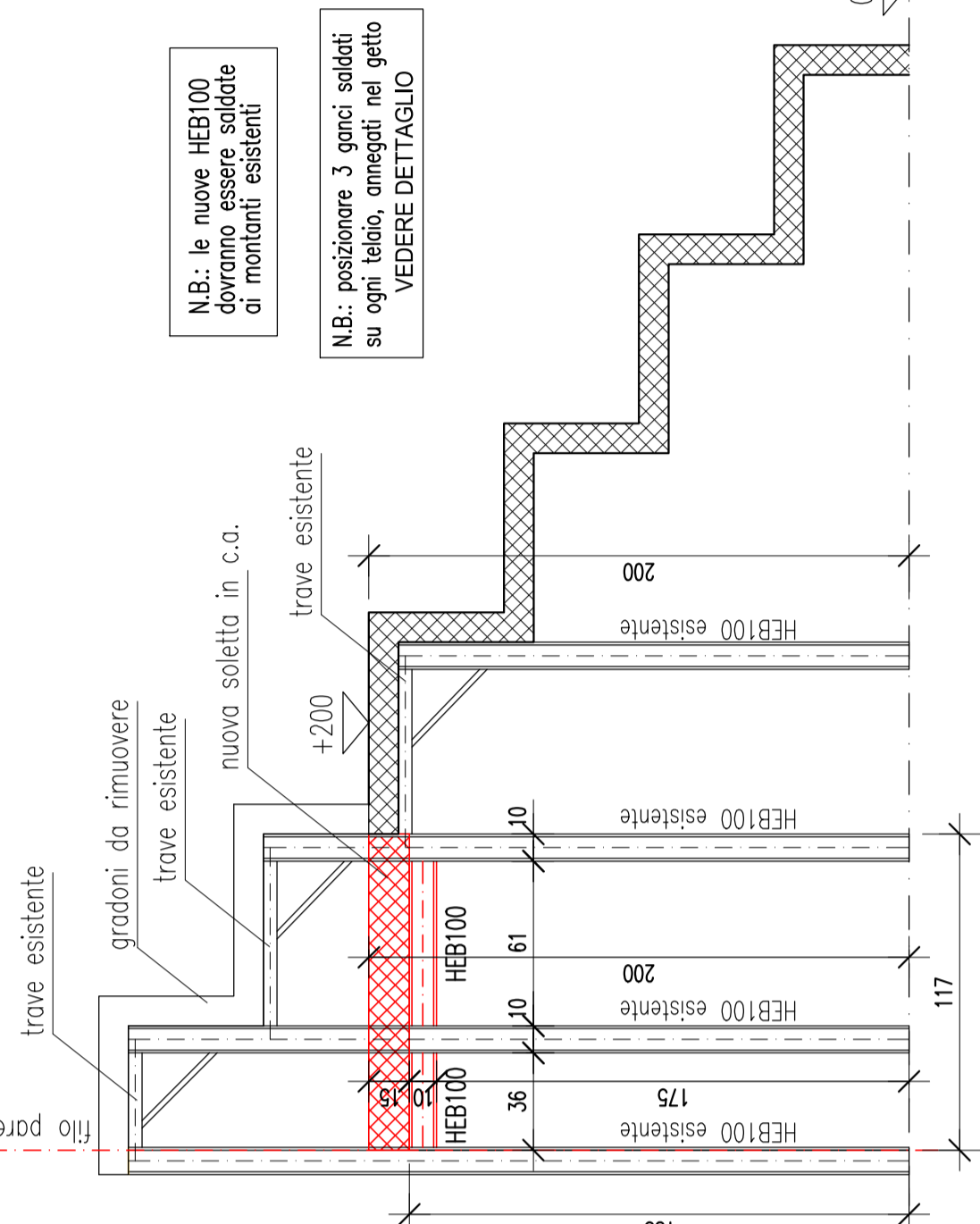
TELAIO 1 scala 1:25

CLS classe C25/30 (ex Rck 30 N/mm²)

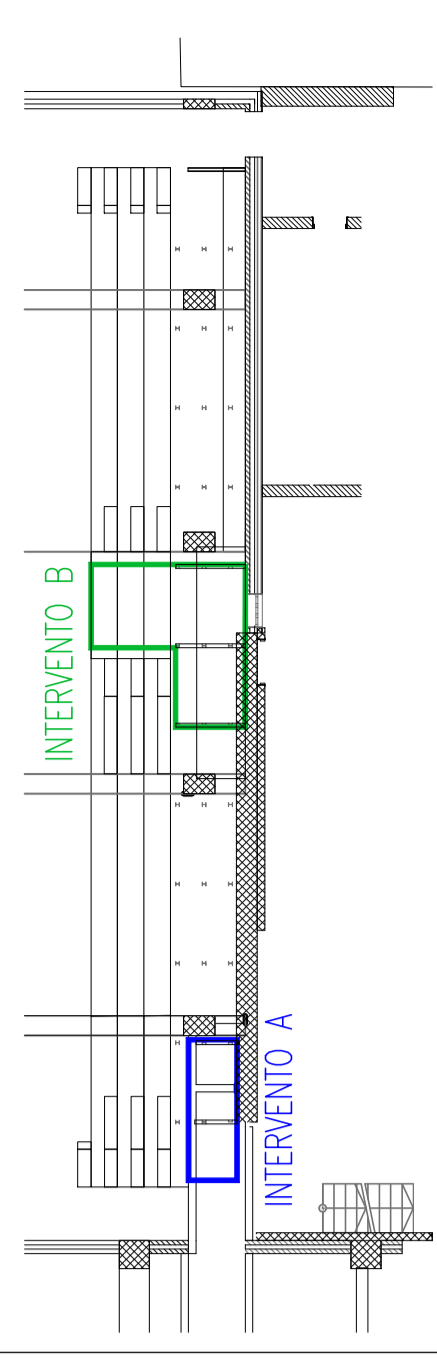


TELAIO 2 scala 1:25

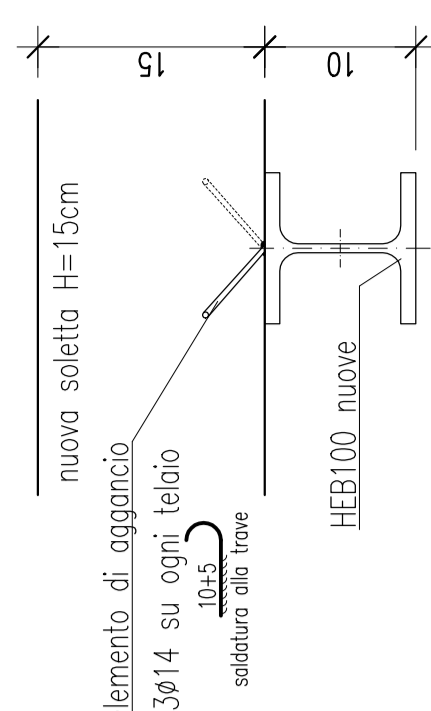
CLS classe C25/30 (ex Rck 30 N/mm²)



INQUADRAMENTO



ELEMENTI DI AGGANCIO scala 1:5



materiali

calcestruzzo:
 * classe di esposizione: XC1
 * classe di consistenza: S4
 * temperatura di cura: 25mm
 * CLS classe C25/30 (ex Rck 30 N/mm²)
 * copriferro 3 cm
acciaio per strutture in c.a.:
 * tipo B450C
acciaio per strutture metalliche:
 * tipo S235 – sigma f=1.000 kg/cmq

NB.: PER COLLAUDO STATICO
 * confezionare n°3 cubetti
 15x15x15cm di calcestruzzo
 * n°3 barre Ø12 L= 120 cm
 * n°3 barre Ø14

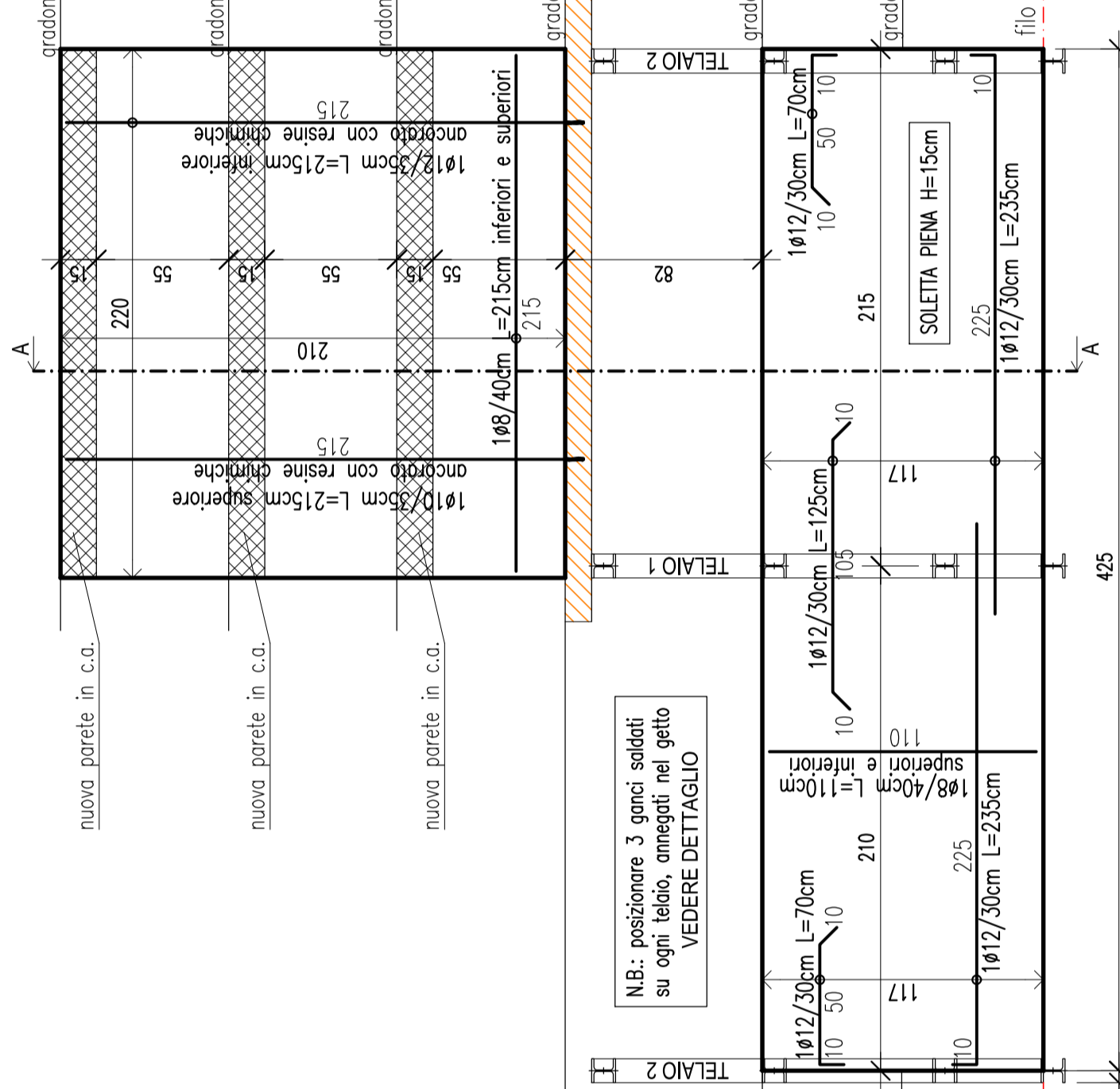
costruzione:
 * tipo: 2
 * classe d'uso: III
 * vita nominale prevista >= 50 anni

* la struttura potrà essere scassata o partire dal ventottesimo giorno del getto.
 * prima del getto i blocchi laterizi dovranno essere bagnati con acqua fino a rifiuto,
 * qualora la temperatura esterna fosse particolarmente elevata la struttura dovrà essere bagnata anche successivamente al getto, durante la fase di indurimento.
 * durante il getto il calcestruzzo dovrà essere vibrato con un vibratore ad ago di tipo elettrico in modo da garantire una omogenea compattazione del getto stesso
 * una volta a regime la struttura dovrà essere controllata visivamente almeno una volta l'anno per verificare la presenza o meno di ferromeni di degrado quali presenza di ruggine sui ferri eventualmente a contatto con l'esterno, fessurazioni o ammorbidimenti del calcestruzzo.

opera:	Comune di TORINO
località:	ADEGUAMENTO DELLA PALESTRA DELL'EX LICEO MAIORANA AI REQUISITI DELLA DELIBERA CONI 1379/2008, DELIBERA FIP 144/2014 E S.M.I. E REGOLAMENTO FIVB 2016 corso Enrico Tazzoli 186/188 - Torino
committente:	IMMOBILIARE SAN DOMENICO s.r.l. strada 3, Palazzo ES - 20090 Assago (MI)
progettista strutturale	Ing. Gianluca PANERO studio tecnico via Corneo 36 - 10142 BSA tel/ fax: 0124/21912, e-mail: studiopanero@gmail.com
tav. n°	15
oggetto tavola:	MODIFICHE TRIBUNE PALESTRA CARPENTERIA, ARMATURE
data:	24 giugno 2019
aggi:	
scala:	1/25

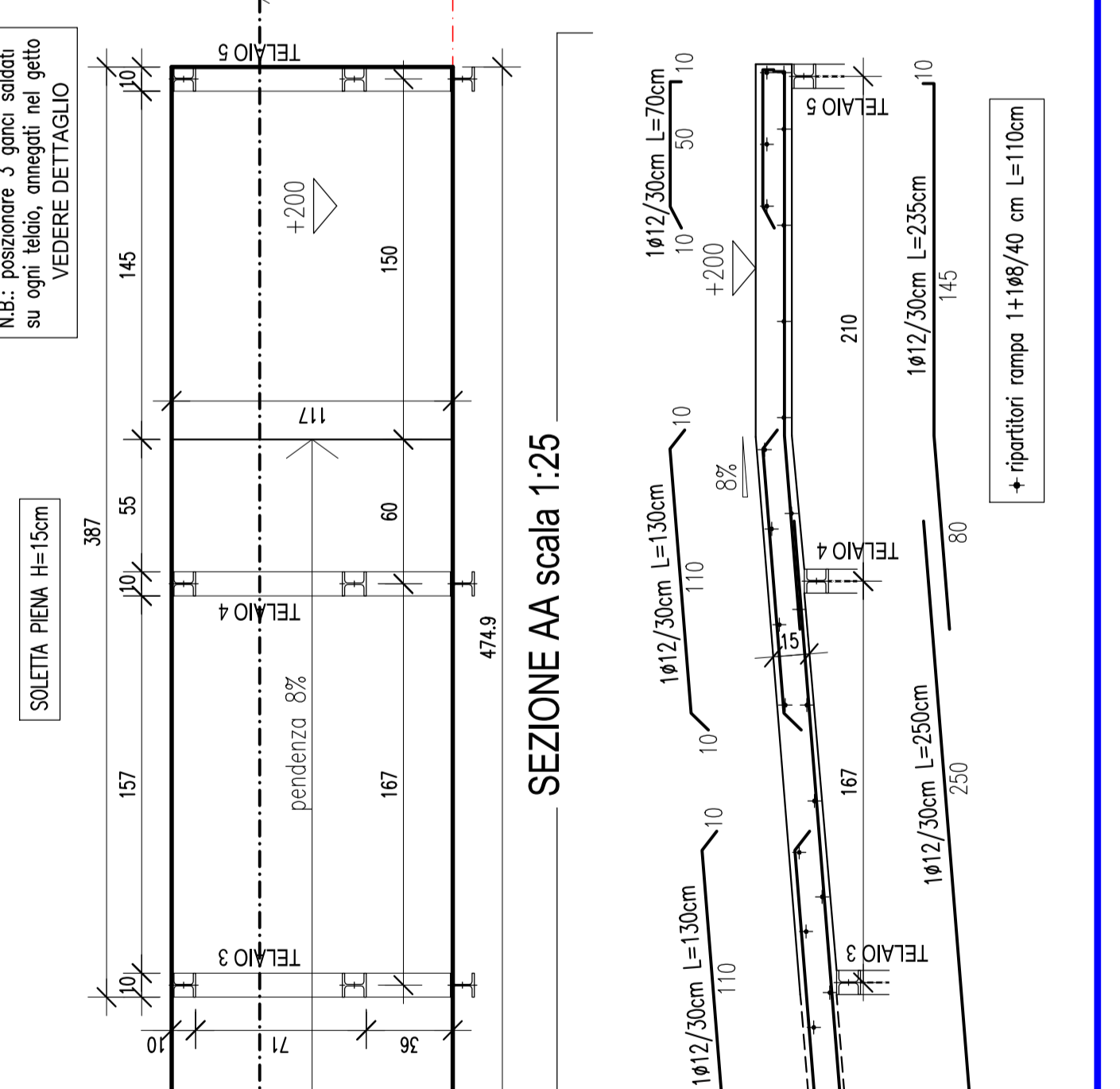
PIANTA NUOVA SOLETTA scala 1:50

CLS classe C25/30 (ex Rck 30 N/mm²)

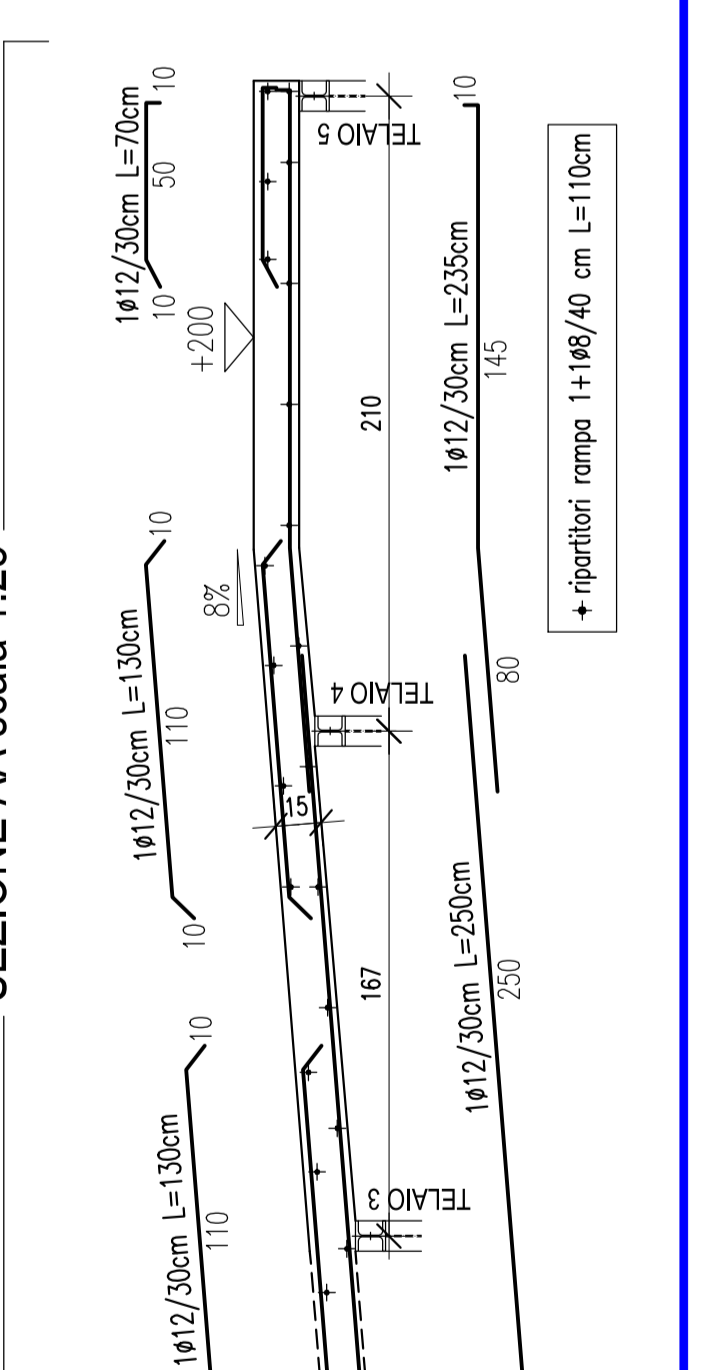


PIANTA NUOVA SOLETTA scala 1:25

CLS classe C25/30 (ex Rck 30 N/mm²)

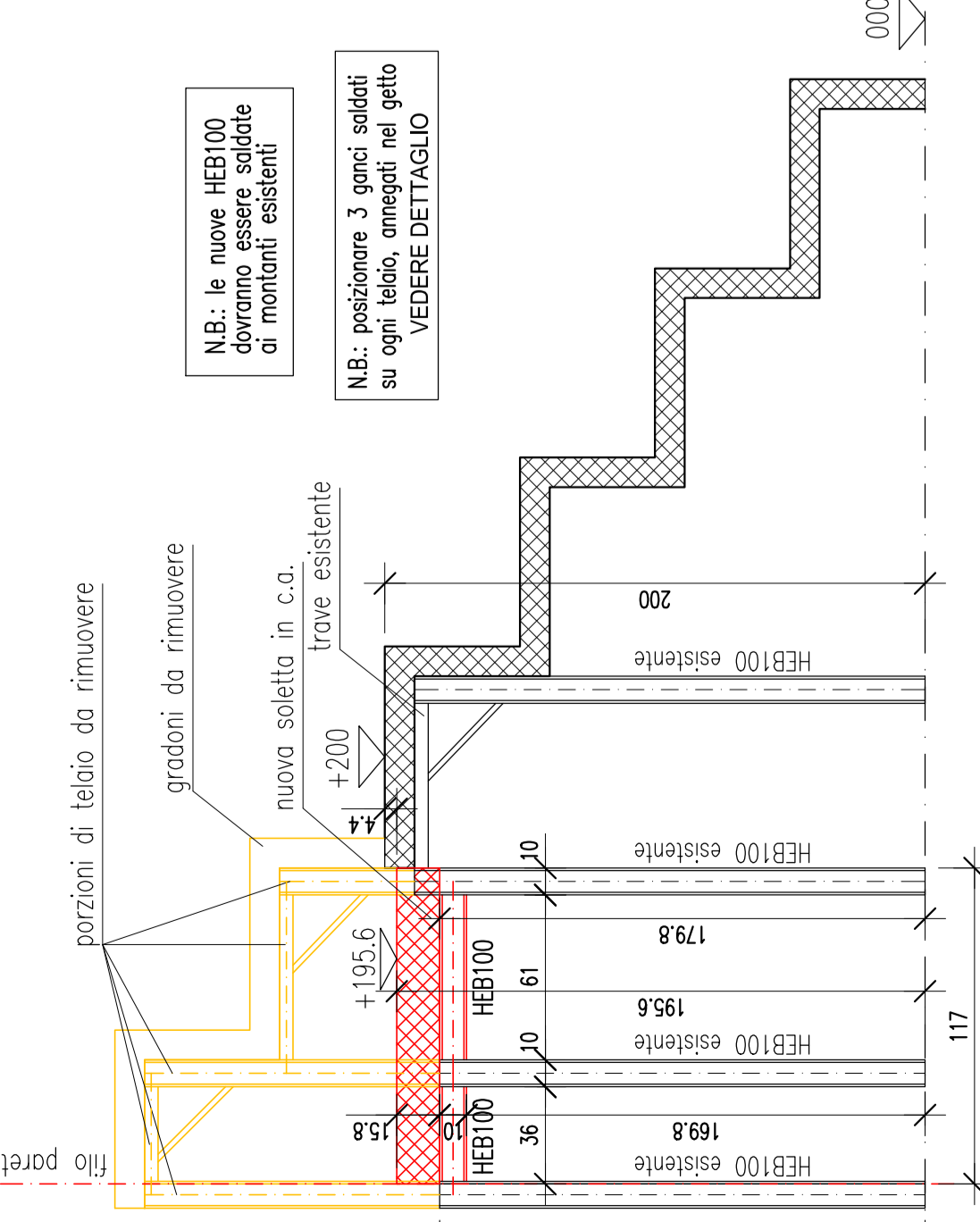


SEZIONE AA scala 1:25



TELAIO 4 scala 1:25

CLS classe C25/30 (ex Rck 30 N/mm²)



TELAIO 5 scala 1:25

CLS classe C25/30 (ex Rck 30 N/mm²)

