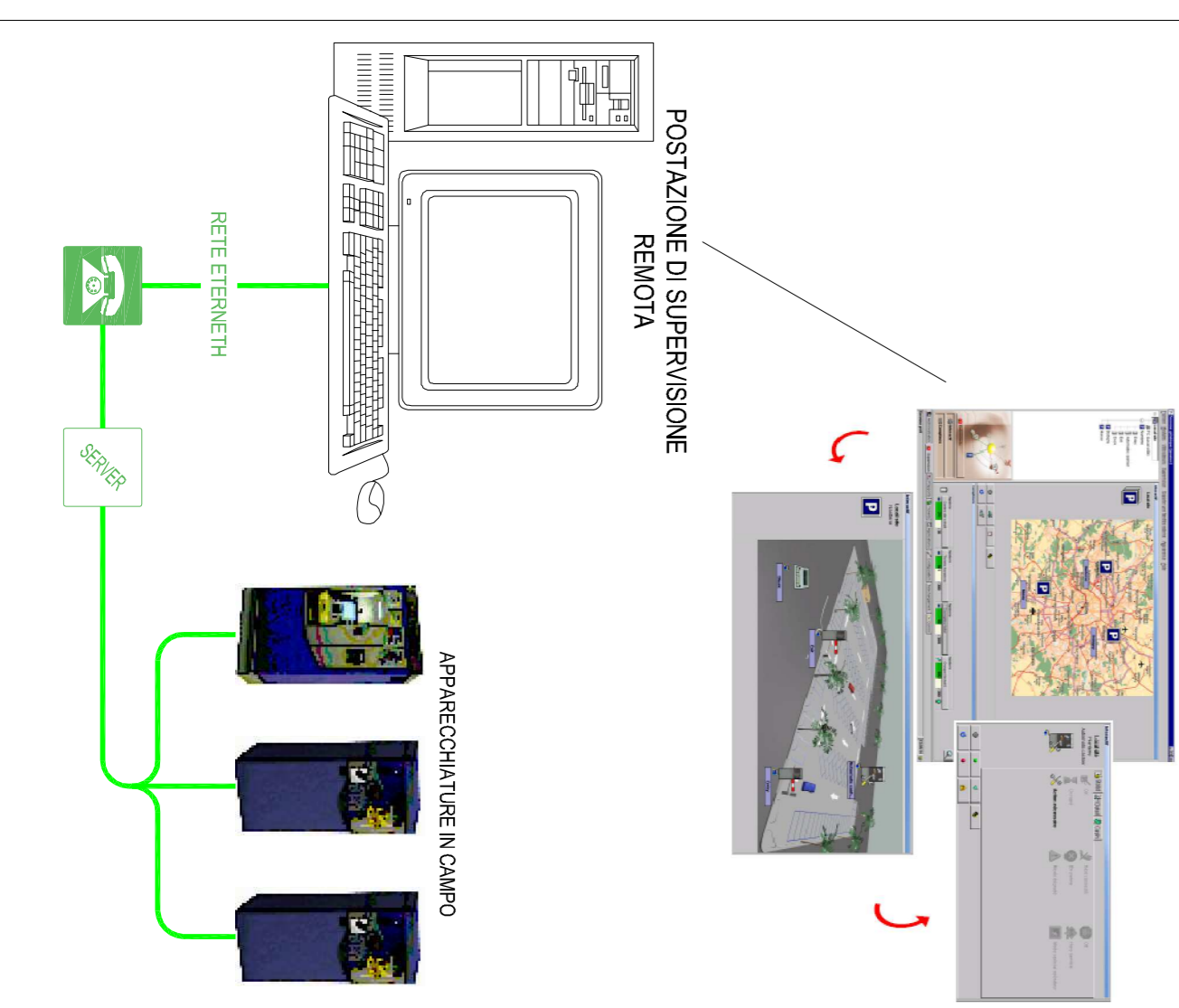
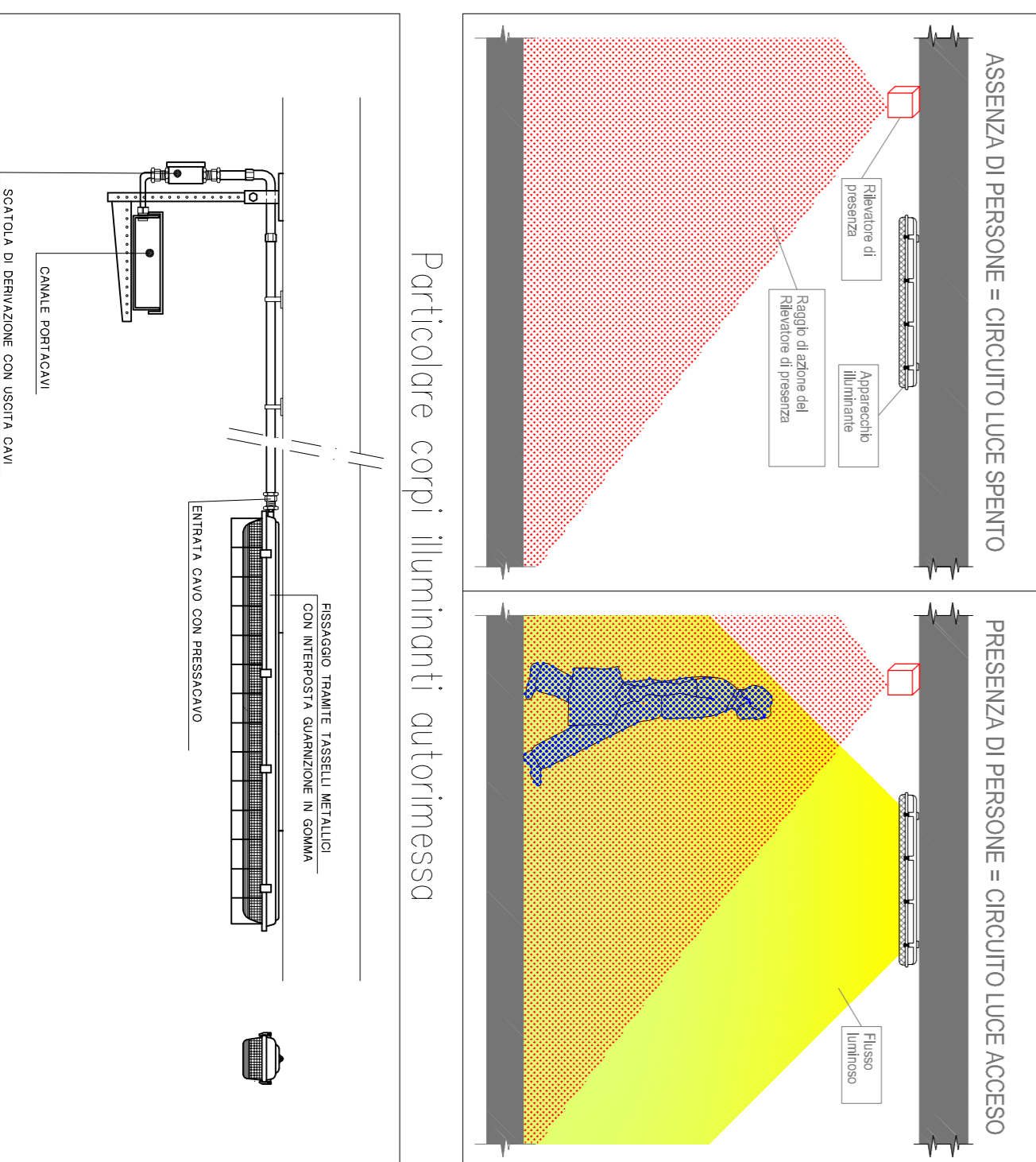


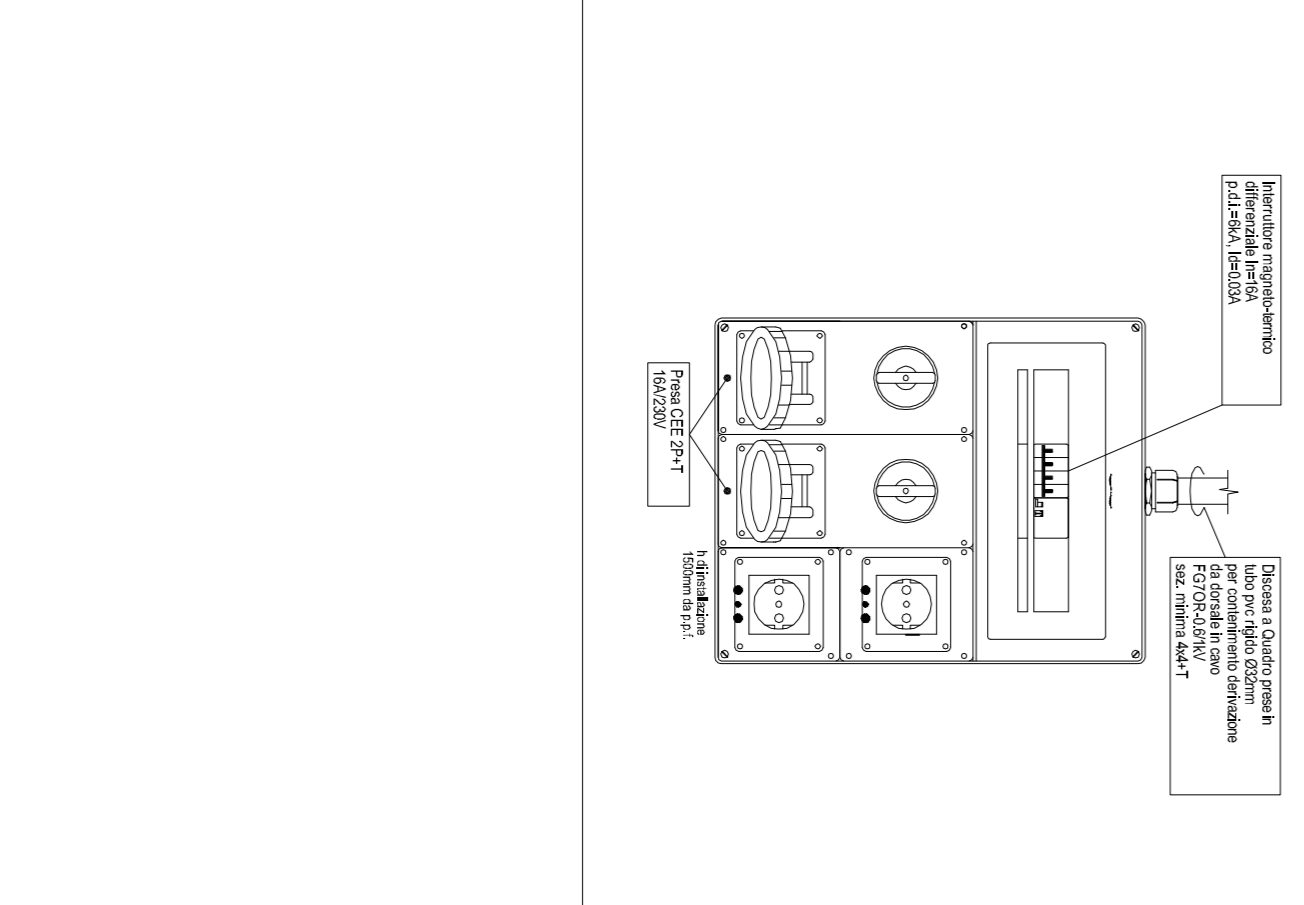
Predisposizione impianto controllo accessi



Particolare Impianto di allarme incendio



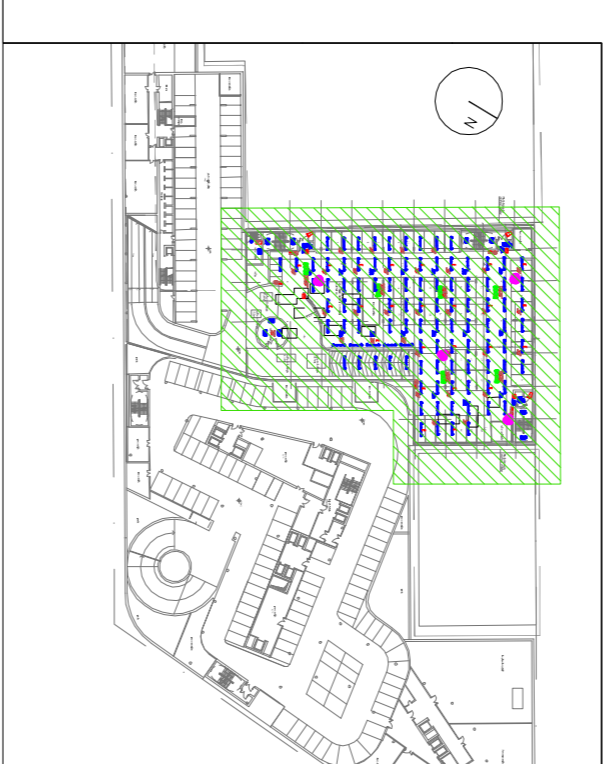
Particolare funzionamento rivelatore di presenza



LEGENDA IMPIANTI PREVISTI

	Quadro elettrico		Pannello di segnalazione allarme gas
	Pannello industriale, corpo in acciaio con allarme in vetro, respiratore di flusso e lettore elettronico 1,53KW, ottico simmetrico, IP65.		Panello di segnalazione allarme gas
	Pannello industriale, corpo in acciaio inox e schermo in vetro, respiratore di flusso e lettore elettronico 2,41KW, ottico simmetrico, IP65.		Allarme incendio ottico e acustico con modulo di comando.
	Pulsante unipolare a rete 10A, per iniezione od innesco		Pulsante di allarme incendio od infirzito singolo in combinatore con vetro frangibile, IP55 o doppio saldamta.
	Apparecchio di segnalazione di sicurezza biocolor illuminato internamente con ottica di veicolo di 2m e autotermo 1 ora.		Indicatore a colori con abbinativo zoom 3-9mm f1.2 montato su staffa di tipo fisso
	Apparecchio di illuminazione di emergenza permanente con batterie Ni-Cd, diagnostico, autotermo 1h, IP65, lampada fluorescente completa 1x24W		Rivelatore a raggi infrarossi, per comando accensione luci.
	Rivelatore di monossido di carbonio ad infrarossi singolo, completo di base manilo e circuito isolatore di tipo.		Alimentatore di emergenza per lampade fluorescenti, autotermo 1h
	Rivelatore di gas e vapori infiammabili ad infrarossi, completo di base manilo e circuito isolatore di tipo.		Rivelatore a contatti magnetico per metallo o vetro (sensibilità locale mediante lettore di prossimità)

INDIVIDUAZIONE DELL'AMBITO DI INTERVENTO



Progetto Preliminare delle Opere di Urbanizzazione

Area Ex-Centrale Enel
Aree pedonali e parcheggi assegnati dal suo pubblico

PROGETTO OPERE INFRASTRUTTURALI
FAVOLA - MICHESANO INTERARRO
N. 251 - PALMERIA E PARCHIARI IMPIANTI ELETTRICICNTI

25/10/2010 - scale 1:200 - Rev.00

Società mandataria della proprietà:
IMAVITA
Luigi Lavazza S.p.A.
Corso Nuovo Sani - 40134 Torino
P.le S. Francesco 26/30

Nella persona del procuratore speciale dott. Paolo Corradini

Progetto urbanistico, coordinamento e progetto delle opere di urbanizzazione:
PICCO
P. C. A. I. C. E. I. T. T. I.
arch. Claudio Picco
10135 Torino, IZ
tel/fax 011/5617066 - 011/539416
info@piccoarchitetti.it

Ingegneria:
A.B. ENGINEERING
Via Lamarmora 80
10123 Torino 511 - fax 011/56 83 482
postea@abengine.it

Progetto architettonico del Nuovo Centro Direzionale LAVAZZA:
CEZA Cino Zucchi Architeti
Via Roma 9
20133 Milano
tel 02/4801430 - fax 02/48016137
www.ceza.com
www.zucchiarchitetti.com

INGEGNERIA DELLA PROTEZIONE CIVILE
ING. GIACOMO ZUCCHI
N. 2798