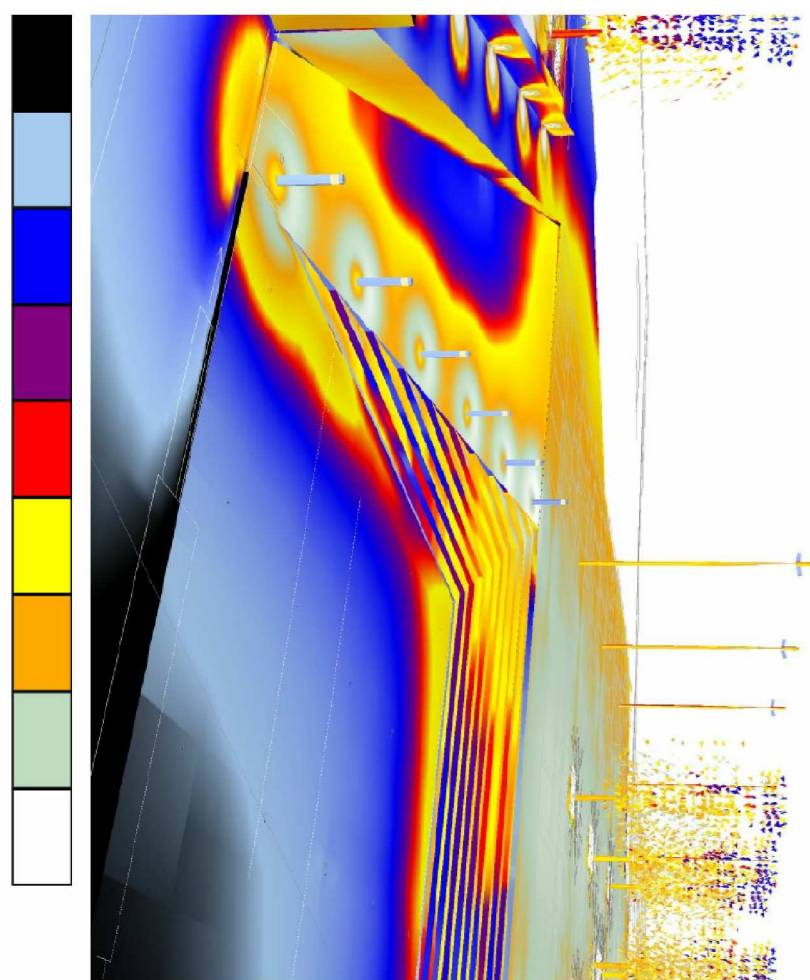


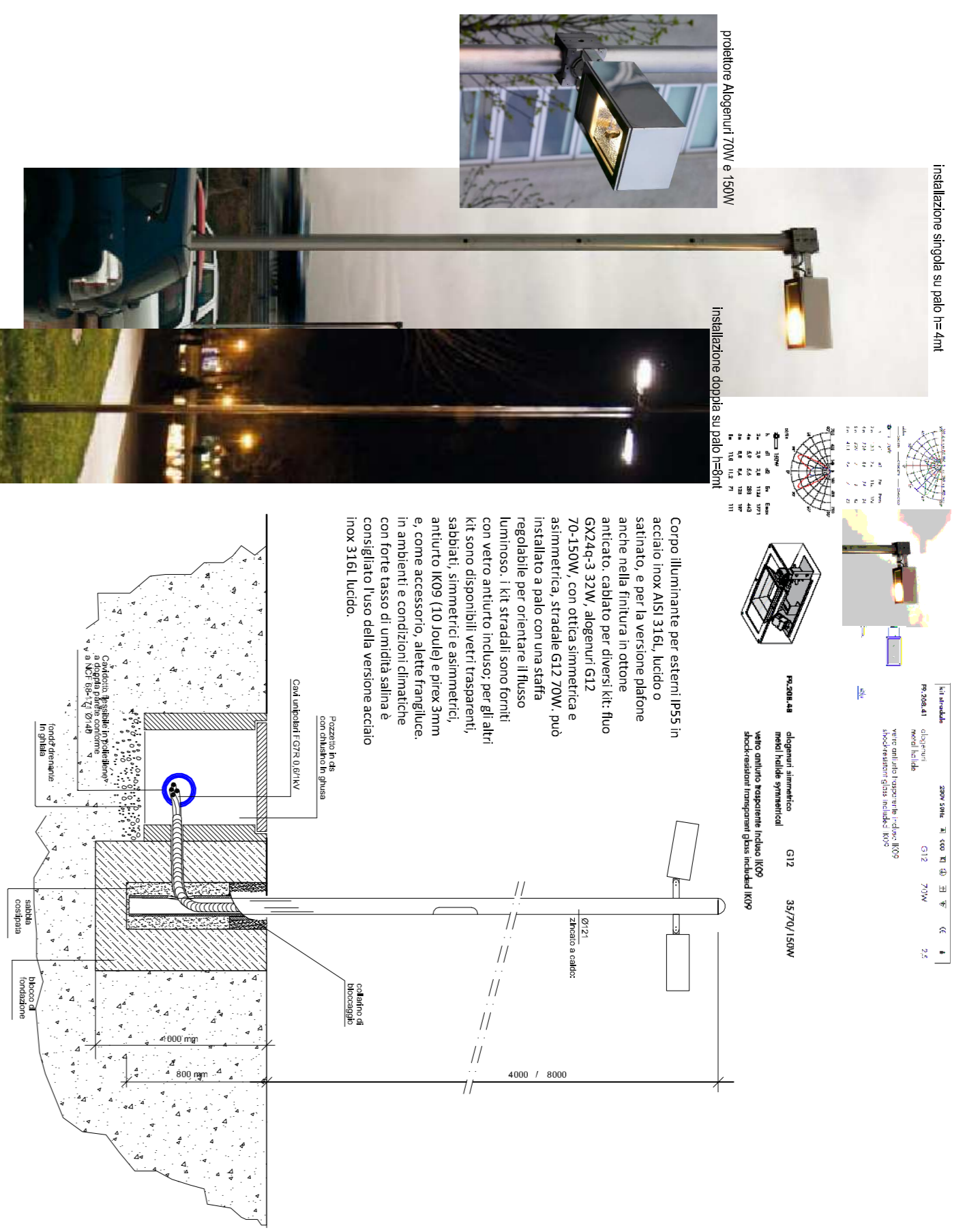
RENDERING ILLUMINOTECNICO



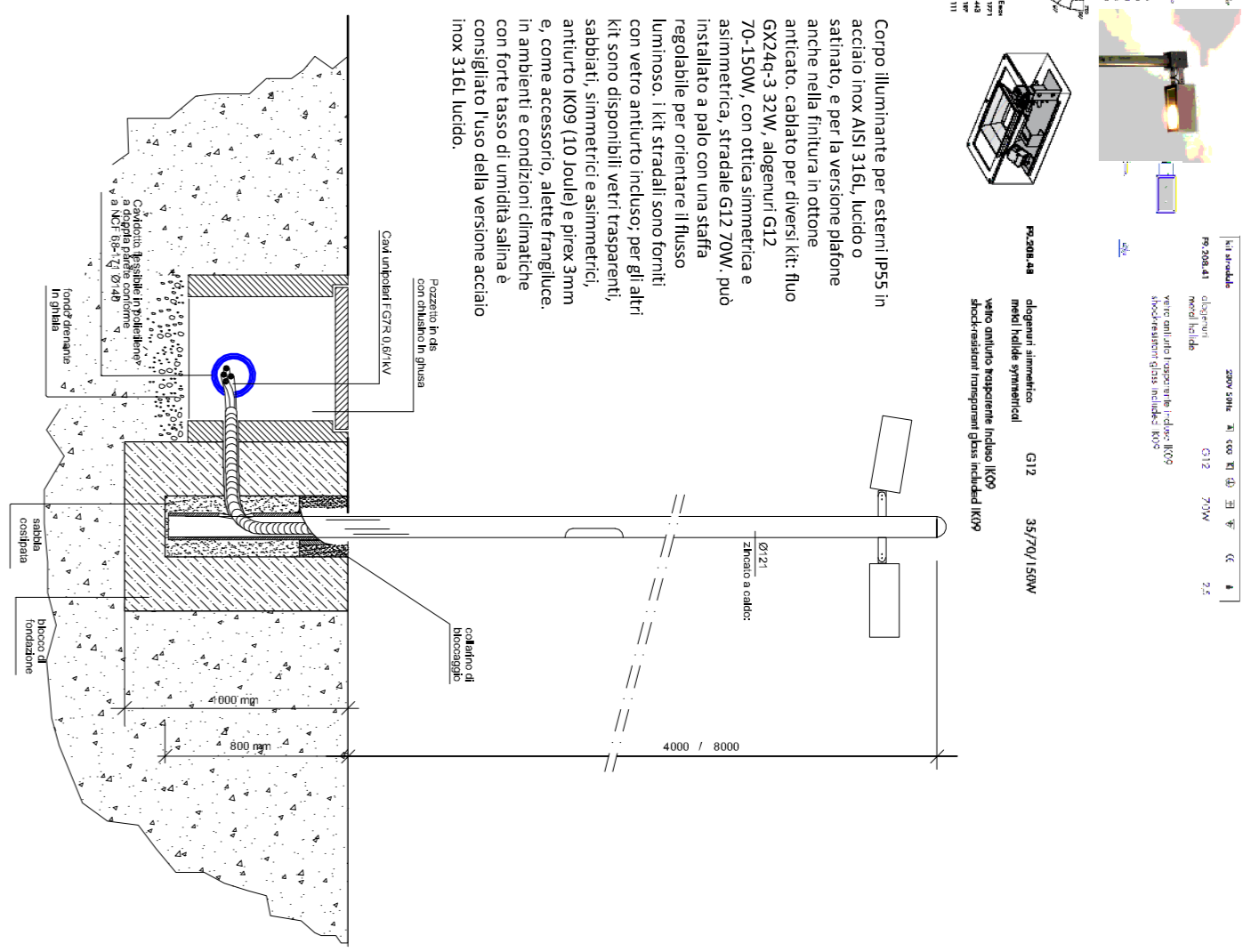
RENDERING ILLUMINOTECNICO COLORI SPALSATI



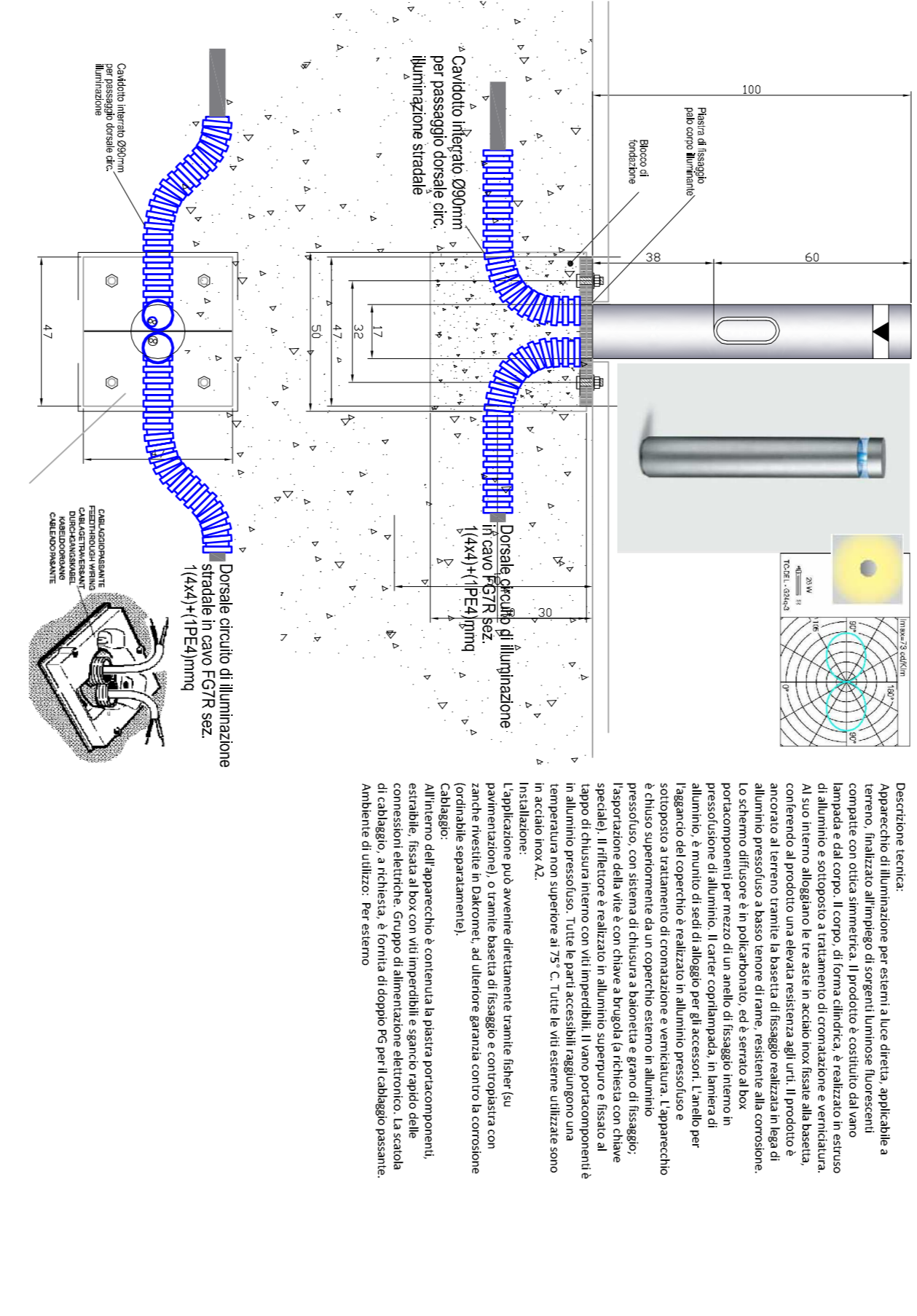
PARTICOLARI CORPI ILLUMINANTI
CORPO ILLUMINANTE TIPO A 70W h=4m



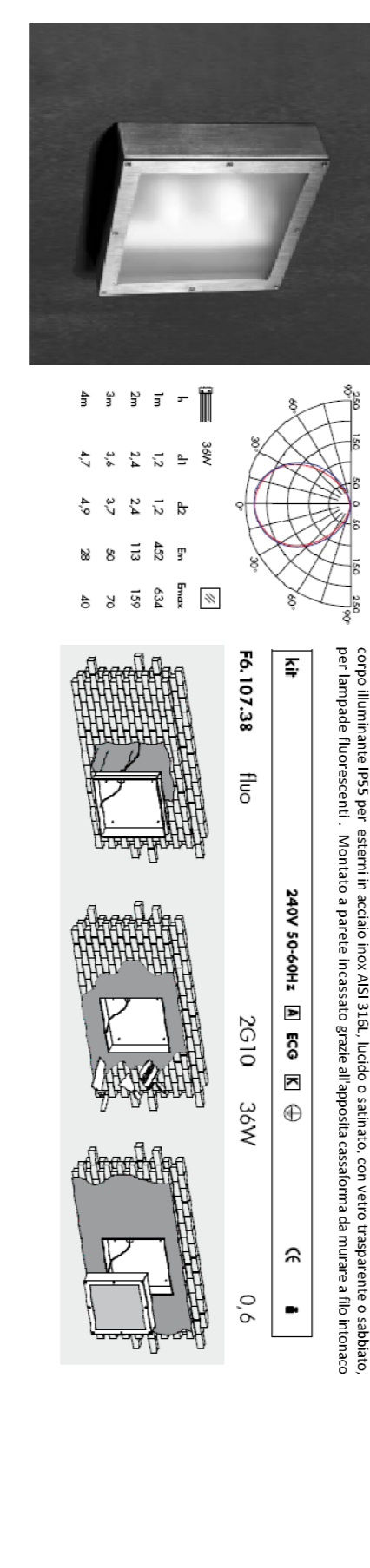
TIPO B 150W h=8mt



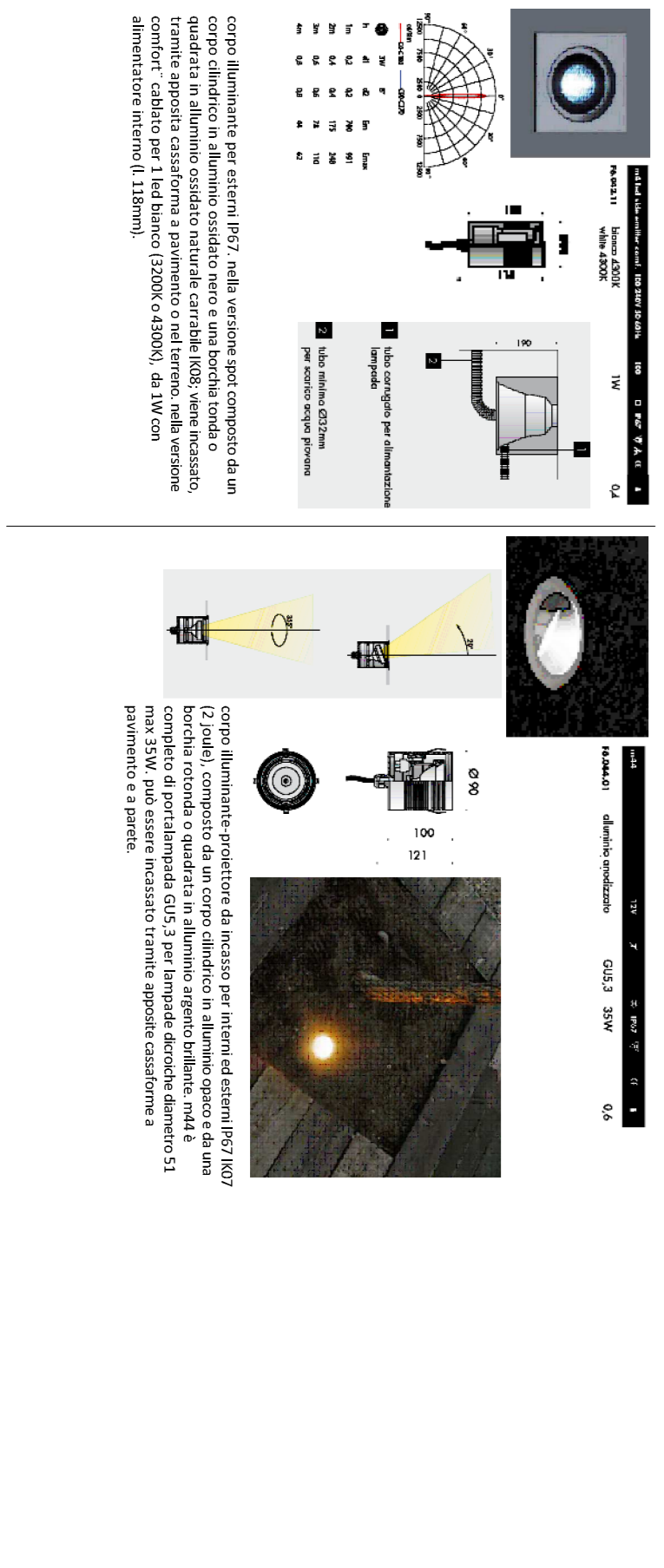
CORPO ILLUMINANTE TIPO C 26W h=1mt



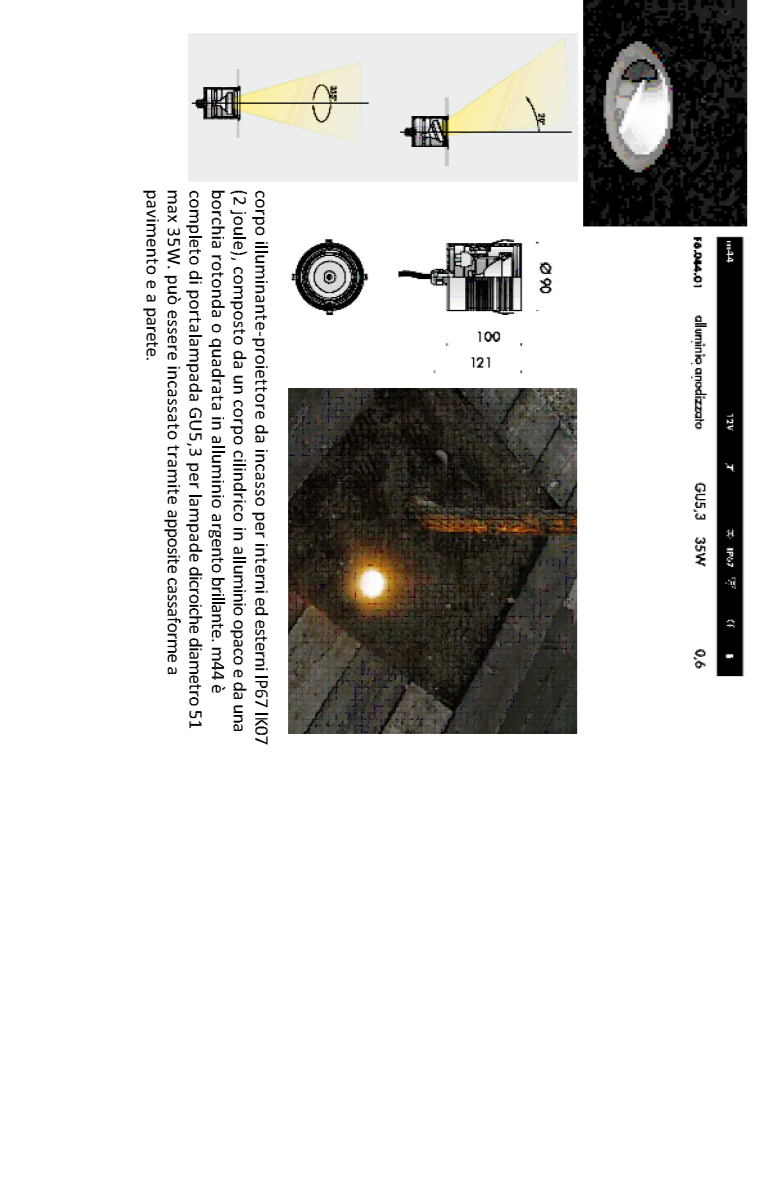
CORPO ILLUMINANTE TIPO D 2X36W incassato a muro



CORPO ILLUMINANTE TIPO E led 1W Ø60mm



TIPO F 35W



LEGENDA

- quadro elettrico piazza
- dorsali principali
- dorsali secondarie
- dorsali in vetro di distribuzione per linee di alimentazione con illuminazione
- corpo illuminante tipo A
- corpo illuminante tipo B
- corpo illuminante tipo C
- corpo illuminante tipo D
- corpo illuminante tipo E
- corpo illuminante tipo F

DESCRIZIONE DEGLI INTERVENTI IN PROGETTO



Regione Piemonte
Città di Torino
Area ex centrale Enel di Via Bologna, 22
Programma Integrato ai sensi L.R. n. 18 del 1996
Progetto del Nuovo Centro Direzionale Lavazza

Progetto Preliminare delle Opere di Urbanizzazione

Area Ex-Centrale Enel
Aree pedonali e parcheggi assegnati ad uso pubblico
PROGETTO OPERE INFRASTRUTTURALI
TAVOLA:
N°14: PIAZZA E PARTICOLARI IMPIANTO DI ILLUMINAZIONE
25/10/2010 - scale: VARIE - Rev.00
Società mandataria della proprietà:
LAVAZZA
Luigi Lavazza S.p.A.
Corso Nuovo, 591 - 10154 Torino
Piazzale, 10 - 10121 Torino
Nella persona del procuratore speciale dott. Paolo Corradini

Progetto urbanistico, coordinamento e progetto delle opere di urbanizzazione:
PICCO
P. C. A. I. E. T. T. I.
arch. Claudio Picco
10126 Torino, IZ
tel./fax 011/5617066 - 011/539416
www.piccoarchitetti.it
info@piccoarchitetti.it

Ingegneria:
AE INGENIERING
Via Lamarmora, 80
00187 Roma, IZ
tel./fax 06/478016330 - 06/478016337
www.aeing.it
post@aeing.it



Progetto architettonico del Nuovo Centro Direzionale LAVAZZA:
Ing. Giancarlo Zucchi Architetto
Via Lamarmora, 80
00187 Roma, IZ
tel./fax 06/478016330 - 06/478016337
www.zucchiarchitetto.com
info@zucchiarchitetto.com