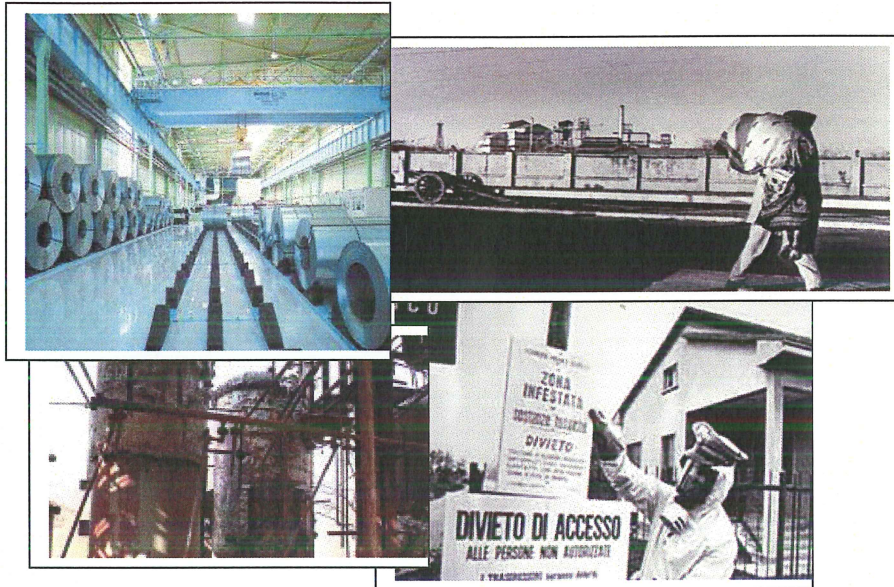




CITTA' DI TORINO

DIREZIONE TERRITORIO E AMBIENTE
AREA URBANISTICA
SERVIZIO PIANIFICAZIONE
VIA MEUCCI, 4



VARIANTE N. 230 AL P.R.G.

“ADEGUAMENTO DEL P.R.G. AI SENSI
DEL D.LGS. N. 334/1999”
E DELLA VARIANTE AL P.T.C.P.
“ADEGUAMENTO AL D.M. 9 MAGGIO 2001”

PROGETTO PRELIMINARE

VARIANTE AI SENSI DELLA L.R. 1/2007
E DELL'ART. 89 COMMA 3 DELLA L.R. 3/2013

ALLEGATO TECNICO “P/2” del P.R.G.

Dettaglio aziende: Enerfin Retail s.r.l. (ex Energy Retail s.r.l.)
Univar S.p.A. (ex Univar Italia S.p.A.)

DIRIGENTE AREA URBANISTICA
Arch. Rosa Gilardi

**RESPONSABILE COORDINAMENTO
SERVIZIO PIANIFICAZIONE**
Arch. Giacomo Leonardi

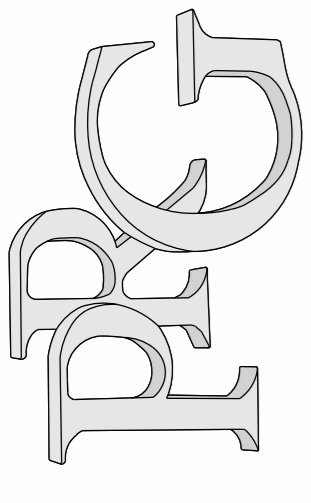
COLLABORATORE GRAFICO
Geom. Donato Gugliotta



RESPONSABILE TECNICO
Arch. Barbara Bersia

COLLABORATORI TECNICI
Geom. Carlotta Assom
Arch. Graziella Di Miceli
Arch. Alberta Antonietta Moscariello
Ing. Alberto Rolandi
Arch. Gian Mario Siragusa

Torino, ottobre 2015



Piano Regolatore Generale

Allegato Tecnico illustrativo "P/2"

Individuazione delle Attività Sottosoglia esistenti e delle relative Aree di Esclusione Potenziale

DETTAGLIO AZIENDE:

Enerfin Retail s.r.l. (ex Energy Retail s.r.l.)
Univar Sp.A. (ex Univar Italia S.p.A.)

Scala 1:5.000

Elaborato informatizzato realizzato su versione di P.R.G. approvato alla data del 27/07/2010. Progetto Cartografico realizzato nell'ambito dell'incarico per la "Predefinizione di un Piano Regolatore Generale (P.R.G.) per il Territorio di San Mauro Torinese" (Direzione Centrale Ambiente Sviluppo Territoriale Lavoro e Proct. 1065 del 21/06/2012) Elaborazione cartografica Maggio 2013 su versione P.R.G. aggiornata al 28/02/2014.

1	2A	3	4	5	6
7	8A	8B	9A	9B	10A
11	12A	12B	13A	13B	14
15	16A	16B	17A	17B	

LEGENDA

ATTIVITÀ SOTTOSOGGLIA ESISTENTI E RELATIVE AREE DI ESCLUSIONE POTENZIALE

ATTIVITÀ SOTTOSOGGLIA (An. 19 delle N.A.A. della Variante "Svevia" al P.T.C.)

SCENARIO TOSSICO

Aree di Esclusione Potenziale (200 mt. da origine stabilimento)

SCENARIO ENERGETICO

Aree di Esclusione Potenziale (100 mt. da origine stabilimento)

Confine Comunale

