
Subject : POSTA CERTIFICATA: Protocollo n. 00001244/2024 del 14/03/2024 - RISCONTRO SMAT A CONFERENZA DEI SERVIZI PER L'APPROVAZIONE DEL PROGETTO ESECUTIVO FINALIZZATO AL RESTAURO DEL BORGO MEDIEVALE CONVOCAZIONE SECONDA SEDUTA IN FORMA SIMULTANEA E MODALITA' SINCRONA

From : reti.torino@smatorino.postecert.it

DIPARTIMENTO SERVIZI INTERNI
DIVISIONE TECNICA PATRIMONIO
PROT. 1311 6.50.1/23 TORINO 19/03/2024

To : divisionetecnicapatrimonio@cert.comune.torino.it

Cc :

daniela.vitrotti@comune.torino.it,edificicomunaligestionetecnica@comune.torino.it,borgomedioevale@comune.torino.it,flavio.aquilano@comune.torino.it,maura.baima@comune.torino.it,sabino.palermo@comune.torino.it,francesco.ferrari@comune.torino.it,elena.grillone@comune.torino.it,fabrizio.passantino@comune.torino.it

Date Sent: 19/03/2024 08:27:49

Date Receive: 19/03/2024 08:27:49

Attachment :

| | | |
|--------------|-----------------------------|-----------|
| 25392.pdf | application/octet-stream | 1327.9 KB |
| daticert.xml | application/xml | 1.8 KB |
| smime.p7s | application/pkcs7-signature | 6.8 KB |

Body :

In allegato alla presente si trasmette ns. nota prot. DO/DDC/CTOR/25392 di pari oggetto.

Cordiali saluti.

Centro Gestione Impianti e Reti Torino

Segreteria

Via Salgari, 14 10154 Torino

Tel. 011/46.45.433 - 011/46.45.404

e-mail: centro.torino@smatorino.it

=====
divisionetecnicapatrimonio@cert.comune.torino.it ha scritto

Da: **divisionetecnicapatrimonio@cert.comune.torino.it**

Data: 14/03/2024 11:22:55

Oggetto: COMUNE TORINO PATRIMONIO - Protocollo n. 00001244/2024 del 14/03/2024 -
CONFERENZA DEI SERVIZI PER L'APPROVAZIONE DEL PROGETTO ESECUTIVO
FINALIZZATO AL RESTAURO DEL BORGO MEDIEVALE CONVOCAZIONE SECONDA
SEDUTA IN FORMA SIMULTANEA E MODALITA' SINCRONA

A: protocollo@postacert.adbpo.it, italgasreti@pec.italgasreti.it, irenenergia@pec.gruppoiren.it,
openfiber@pec.openfiber.it, ss-pnrr@pec.cultura.gov.it, aol.to-va@pec.telecomitalia.it, territorio-
ambiente@cert.regione.piemonte.it, opere.pubbliche@cert.scr.piemonte.it, info@pec.terna.it,
nimbus2011@legalmail.it, edilerica@pec.it, parcopopiemontese@pec.it, sr-pie@pec.cultura.gov.it,
oopp.piemonteaosta-uff2@pec.mit.gov.it, fo.nordovest@pec.windtre.it, protocollo@pec.amiat.it,
protocollo@pec.arpa.piemonte.it, operations@pec.retelit.com, sabap-to@pec.cultura.gov.it,
com.torino@cert.vigilfuoco.it, protocollo@cert.agenziapo.it, irideos@pec.irideos.it,
btitaliaspa@pec.btitalia.it, rw.piemonte@postacertificata.rai.it, fwno@pec.fastweb.it,
politecnicoditorino@pec.polito.it, protocollo@pec.ascittaditorino.it, gtt@pec.gtt.to.it,
direzione5t@legalmail.it, colt-torino@legalmail.it, Info (Segreteria AD),
adminpec@flashfiber.telecompost.it, dir.piemonte@cert.vigilfuoco.it, ireti@pec.ireti.it, proto
collo@cert.cittametropolitana.torino.it, dip.torino@pec.arpa.piemonte.it, drivalia@pec.drivalia.com,
ateneo@pec.unito.it

CC:

Messaggio di posta certificata

Il giorno 14/03/2024 alle ore 11:20:17 (+0100) il messaggio "Protocollo n. 00001244/2024 del
14/03/2024 Codice Ente: c_l219 Codice Aoo: A8BEVIJ" è stato inviato da
"divisionetecnicapatrimonio@cert.comune.torino.it" indirizzato a:

irideos@pec.irideos.it
info@pec.terna.it
com.torino@cert.vigilfuoco.it
oopp.piemonteaosta-uff2@pec.mit.gov.it
protocollo@cert.agenziapo.it
irenenergia@pec.gruppoiren.it
fo.nordovest@pec.windtre.it
protocollo@postacert.adbpo.it
openfiber@pec.openfiber.it
gtt@pec.gtt.to.it
sabap-to@pec.cultura.gov.it
protocollo@pec.ascittaditorino.it
parcopopiemontese@pec.it
rw.piemonte@postacertificata.rai.it
edilerica@pec.it
protocollo@cert.cittametropolitana.torino.it
adminpec@flashfiber.telecompost.it
btitaliaspa@pec.btitalia.it
info@smatorino.postecert.it
opere.pubbliche@cert.scr.piemonte.it
colt-torino@legalmail.it
politecnicoditorino@pec.polito.it
ateneo@pec.unito.it
territorio-ambiente@cert.regione.piemonte.it
operations@pec.retelit.com
ss-pnrr@pec.cultura.gov.it
italgasreti@pec.italgasreti.it
fwno@pec.fastweb.it
dip.torino@pec.arpa.piemonte.it
dir.piemonte@cert.vigilfuoco.it
aol.to-va@pec.telecomitalia.it
drivalia@pec.drivalia.com
nimbus2011@legalmail.it
sr-pie@pec.cultura.gov.it

protocollo@pec.amiat.it
direzione5t@legalmail.it
protocollo@pec.arpa.piemonte.it
ireti@pec.ireti.it

Il messaggio originale è incluso in allegato.

Identificativo messaggio : 31FCFABF.0184F5AC.3C7A14DA.F005B50A.posta-certificata@legalmail.it

L'allegato daticert.xml contiene informazioni di servizio sulla trasmissione.

Certified email message

On 14/03/2024 at 11:20:17 (+0100) the message "Protocollo n. 00001244/2024 del 14/03/2024 Codice Ente: c_I219 Codice Aoo: A8BEVIJ" was sent by "divisionetecnicapatrimonio@cert.comune.torino.it" and addressed to:

irideos@pec.irideos.it
info@pec.terna.it
com.torino@cert.vigilfuoco.it
oopp.piemonteaosta-uff2@pec.mit.gov.it
protocollo@cert.agenziapo.it
irenenergia@pec.gruppoiren.it
fo.nordovest@pec.windtre.it
protocollo@postacert.adbpo.it
openfiber@pec.openfiber.it
gtt@pec.gtt.to.it
sabap-to@pec.cultura.gov.it
protocollo@pec.ascittaditorino.it
parcopopiemontese@pec.it
rw.piemonte@postacertificata.rai.it
edilerica@pec.it
protocollo@cert.cittametropolitana.torino.it
adminpec@flashfiber.telecompost.it
btitaliaspa@pec.btitalia.it
info@smatorino.postecert.it
opere.pubbliche@cert.scr.piemonte.it
colt-torino@legalmail.it
politecnico@pec.polito.it
ateneo@pec.unito.it
territorio-ambiente@cert.regione.piemonte.it
operations@pec.retelit.com
ss-pnrr@pec.cultura.gov.it
italgasreti@pec.italgasreti.it
fwno@pec.fastweb.it
dip.torino@pec.arpa.piemonte.it
dir.piemonte@cert.vigilfuoco.it
aol.to-va@pec.telecomitalia.it
drivalia@pec.drivalia.com
nimbus2011@legalmail.it
sr-pie@pec.cultura.gov.it
protocollo@pec.amiat.it
direzione5t@legalmail.it
protocollo@pec.arpa.piemonte.it
ireti@pec.ireti.it

The original message is attached.

Message ID : 31FCFABF.0184F5AC.3C7A14DA.F005B50A.posta-certificata@legalmail.it

The daticert.xml attachment contains service information on the transmission

To: protocollo@postacert.adbpo.it, italgasreti@pec.italgasreti.it, irenenergia@pec.gruppoiren.it, openfiber@pec.openfiber.it, ss-pnrr@pec.cultura.gov.it, aol.to-va@pec.telecomitalia.it, territorio-ambiente@cert.regione.piemonte.it, opere.pubbliche@cert.scr.piemonte.it, info@pec.terna.it, nimbus2011@legalmail.it, edilerica@pec.it, parcopopiemontese@pec.it, sr-pie@pec.cultura.gov.it, oopp.piemonteaosta-uff2@pec.mit.gov.it, fo.nordovest@pec.windtre.it, protocollo@pec.amiat.it, protocollo@pec.arpa.piemonte.it, operations@pec.retelit.com, sabap-to@pec.cultura.gov.it, com.torino@cert.vigilfuoco.it, protocollo@cert.agenziapo.it, irideos@pec.irideos.it, btitaliaspa@pec.btitalia.it, rw.piemonte@postacertificata.rai.it, fwno@pec.fastweb.it, politecnoditorino@pec.polito.it, protocollo@pec.aslcittaditorino.it, gtt@pec.gtt.to.it, direzione5t@legalmail.it, colt-torino@legalmail.it, info@smatorino.postecert.it, adminpec@flashfiber.telecompost.it, dir.piemonte@cert.vigilfuoco.it, ireti@pec.ireti.it, protocollo@cert.cittametropolitana.torino.it, dip.torino@pec.arpa.piemonte.it, drivalia@pec.drivalia.com, ateneo@pec.unito.it

From: divisionetecnicapatrimonio@cert.comune.torino.it

Date: Thu, 14 Mar 2024 11:14:59 +0100 (added by mailer-daemon@legalmail.it)

Subject: Protocollo n. 00001244/2024 del 14/03/2024 Codice Ente: c_l219 Codice Aoo: A8BEVIJ

CONFERENZA DEI SERVIZI PER L'APPROVAZIONE DEL PROGETTO ESECUTIVO FINALIZZATO AL RESTAURO DEL BORGO MEDIEVALE CONVOCAZIONE SECONDA SEDUTA IN FORMA SIMULTANEA E MODALITA' SINCRONA

Elenco dei documenti contenuti nel presente messaggio:

- Documento principale
 - 13.03_PE Borgo Convocazione esterni CdS_signed.pdf
 - Impronta SHA-256: a/c7gINkwNKhCozxQbYSbVRSpS8vYcVHSRMH7qisEnQ=

Alcuni dei documenti contenuti nel presente messaggio potrebbero essere firmati digitalmente o marcati temporalmente, con estensione .p7m (formato CAdES) o .pdf (formato PAdES). Qualora si dovessero incontrare difficoltà nella loro consultazione, si consiglia di utilizzare il software per la verifica delle firme digitali / marche temporali in dotazione presso la propria organizzazione, oppure di fare riferimento agli strumenti di verifica indicati sul portale istituzionale AgID.

Via PEC
Prot. DO/DDC/CTOR/25392

Torino, 19 marzo 2024

Spett.le Comune di Torino
Divisione Tecnica Patrimonio
c.a. Sabino Palermo
Via IV Marzo, 19
10122 Torino TO
divisionetecnicapatrimonio@cert.comune.torino.it
edificicomunaligestionetecnica@comune.torino.it
sabino.palermo@comune.torino.it
borgomedievale@comune.torino.it
Direzione Generale
c.a. Flavio Aquilano
flavio.aquilano@comune.torino.it
c.a. Maura Baima
maura.baima@comune.torino.it
c.a. Francesco Ferrari
francesco.ferrari@comune.torino.it
c.a. Daniela Vitrotti
daniela.vitrotti@comune.torino.it
c.a. Elena Grillone
elena.grillone@comune.torino.it
c.a. Fabrizio Passantino
fabrizio.passantino@comune.torino.it

Oggetto: *Comune Torino Patrimonio – Seconda seduta della Conferenza dei Servizi per l'approvazione del Progetto Esecutivo finalizzato al restauro del Borgo Medievale.*
Riscontro SMAT per le opere fognarie ed idriche ed integrazione per lo spostamento del quadro di gestione ed automazione dell'impianto di sollevamento dei reflui.

In riferimento al ns. precedente parere prot. 22564 del 12/03/2024 ed alla Vs. proposta di riposizionamento del quadro di gestione ed automazione dell'impianto di sollevamento dei reflui (rif. allegato 1), si trasmettono le ulteriori indicazioni.

La localizzazione individuata nello spazio aperto ma dotato di copertura potrebbe essere considerato idoneo fatto salvo che risulterebbe a rischio allagamento in caso di innalzamento del livello del fiume Po, resta necessario poter disporre delle chiavi o altro sistema di accesso per garantire la possibilità d'intervento 24 ore su 24 e 7 giorni su 7.

Si precisa che l'ingombro del quadro, che deve essere protetto da un contenitore tipo conchiglia, risulta pari ad almeno 120 cm di larghezza, 50 cm di profondità e 190 cm di altezza.

Oltre allo spostamento del quadro, deve essere eseguito anche lo spostamento della fornitura elettrica (contatore), da riposizionarsi in prossimità del quadro così ricollocato ovvero in posizione comunque sempre accessibile e possibilmente distante meno di 3 metri dal quadro stesso.

Tutto quanto sopra premesso, la fattibilità tecnica della soluzione è vincolata dalla possibilità di ricollegare i cavi di alimentazione e di controllo / automazione delle pompe dalla stazione alla nuova posizione del quadro, pertanto si rende indispensabile un sopralluogo congiunto con i progettisti come precedentemente richiesto.

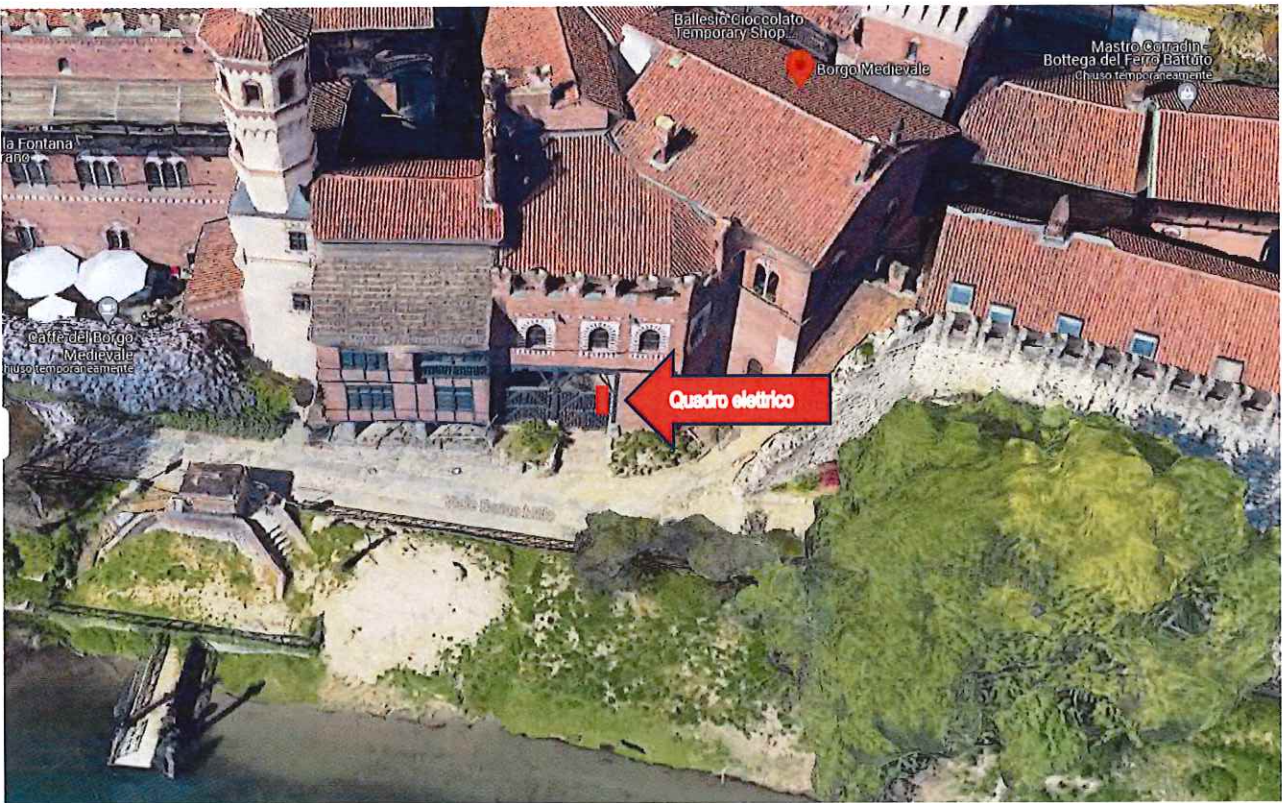
Si propone eventualmente di rivalutare l'ipotesi sviluppata tempo addietro (vds. allegato 2) per la risoluzione della problematica di gestione dell'accessibilità che prevede la collocazione del quadro nella nicchia nel muro su cui si renderebbe però necessario realizzare una porta sull'interno per l'interdizione del quadro a terzi.

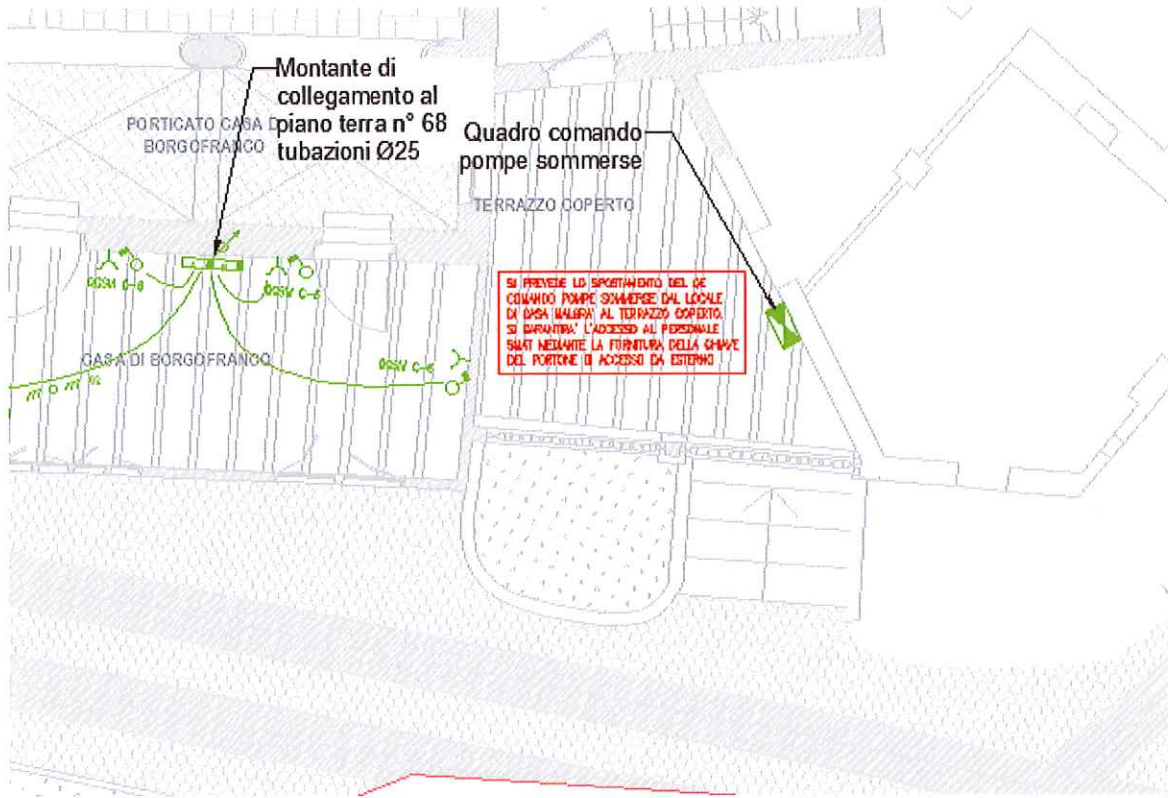
Distinti saluti.

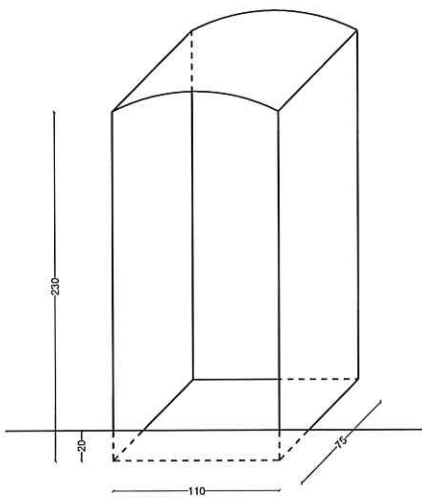
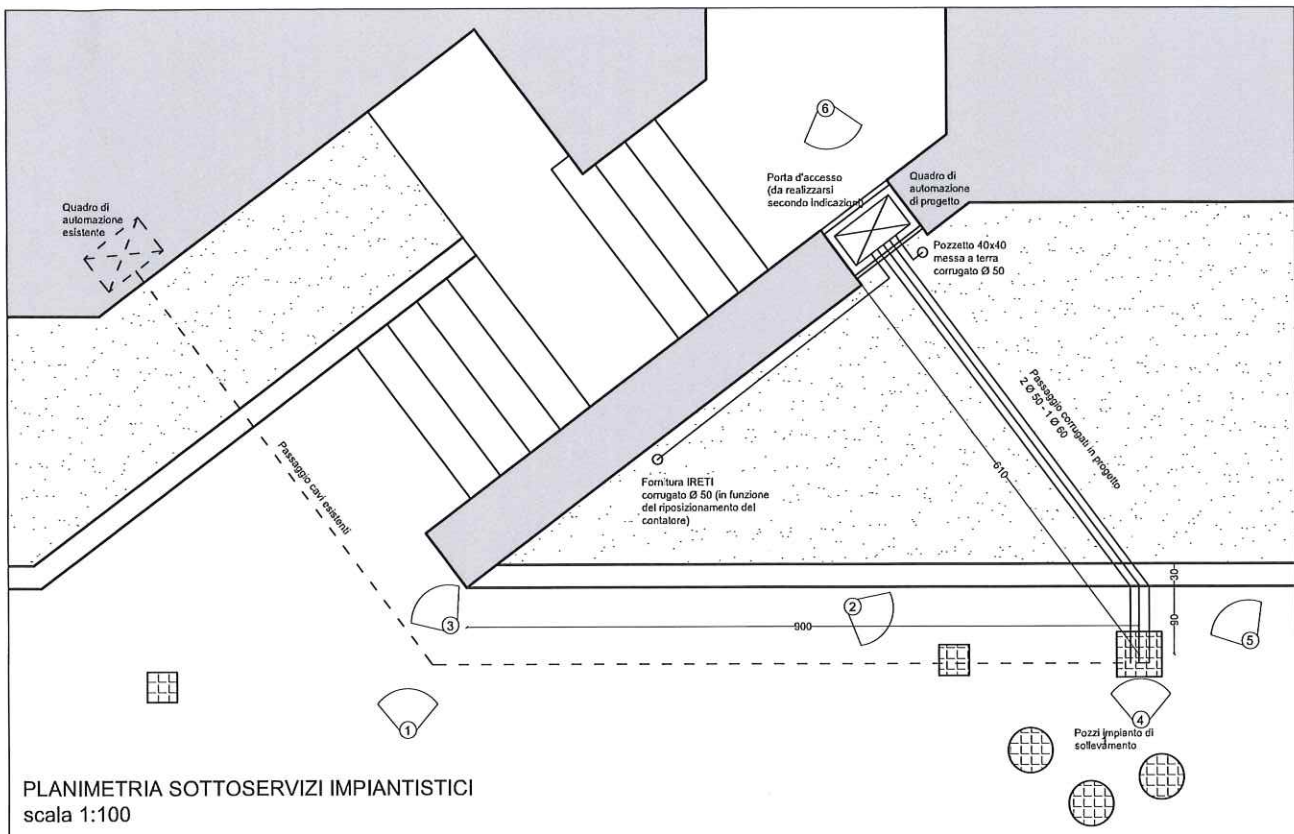
Il Responsabile
Centro Gestione Impianti e Reti Torino
Ing. Alessandro Rupini



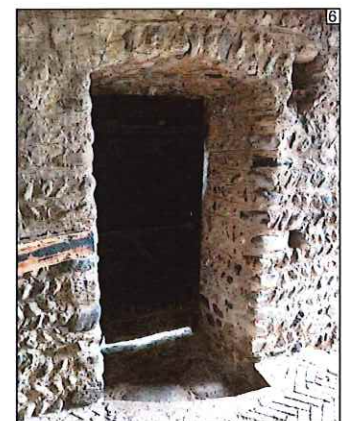
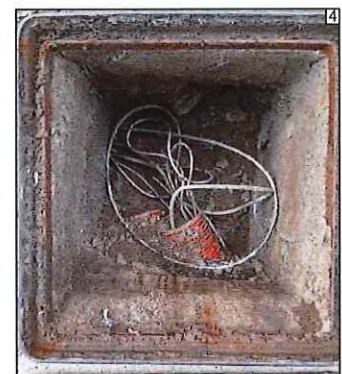
Alleg. c.s.







NICCHIA PER INSERIMENTO
QUADRO DI AUTOMAZIONE
scala 1:50



Comune di Torino
Viale Millo, Borgo Medievale
Città metropolitana di Torino

Spostamento quadro di automazione
Stazione di sollevamento fognario

Data: 18/10/2022

