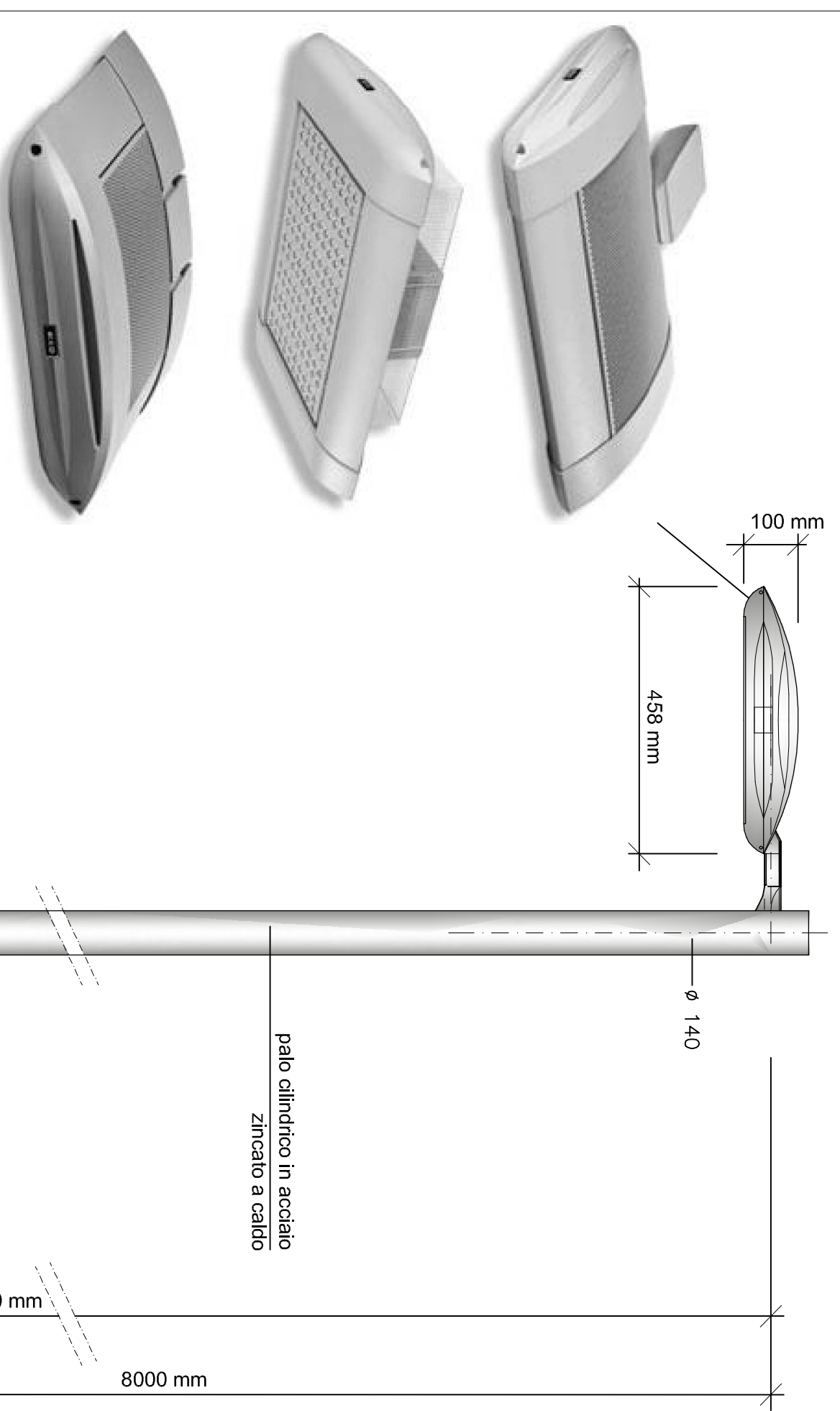
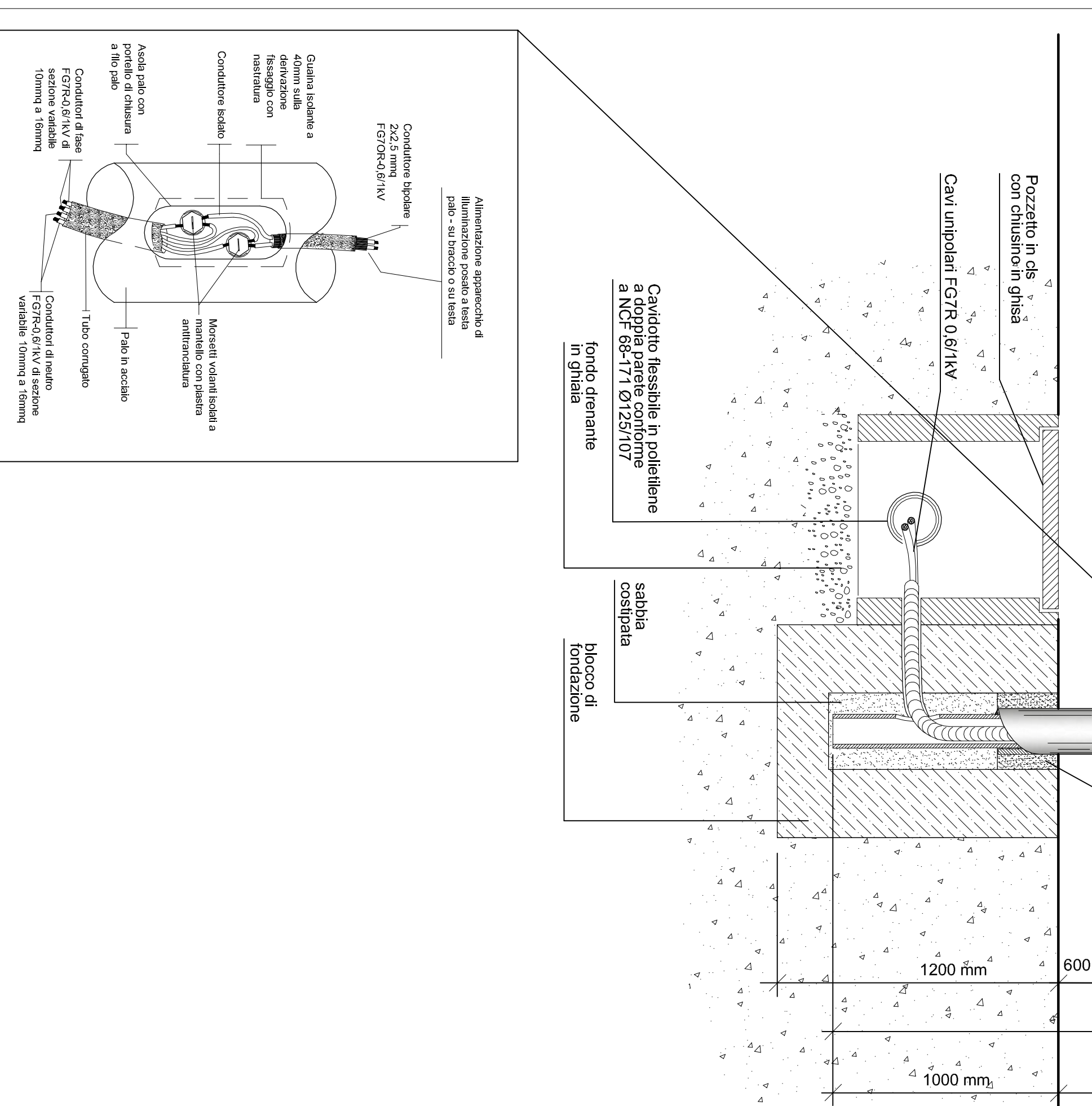


DETTAGLIO CORPO ILLUMINANTE
PROIEZIONE MODELLO LEDWAY STREET O SIMILARE

INSTALLAZIONE
 S2 / PAVO 19/9/11

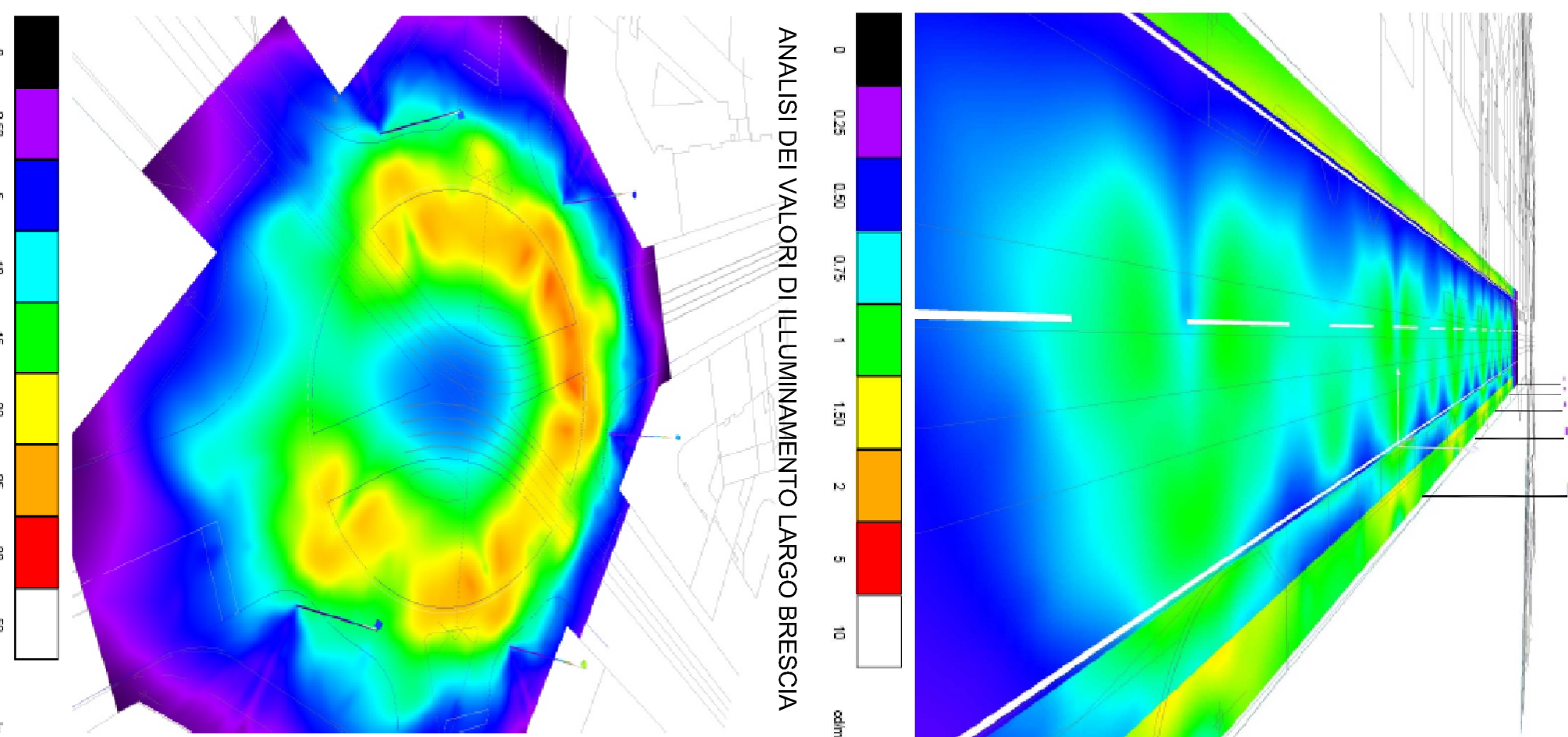


Struttura in alluminio con profilo a base a T, espansione al vento. Sistema di dissolvenza del calore a ultrasuoni. Lente in policarbonato iniettato a caldo, con trattamento superficiale anti-riflesso. Lente in policarbonato iniettato a caldo, con trattamento superficiale anti-riflesso. Un primer depositato ad alto spessore protegge la lente e la rende impermeabile alle intemperie. La struttura è realizzata in alluminio anodizzato. Il corpo è realizzato in alluminio anodizzato. Il corpo è realizzato in alluminio anodizzato. Il corpo è realizzato in alluminio anodizzato.

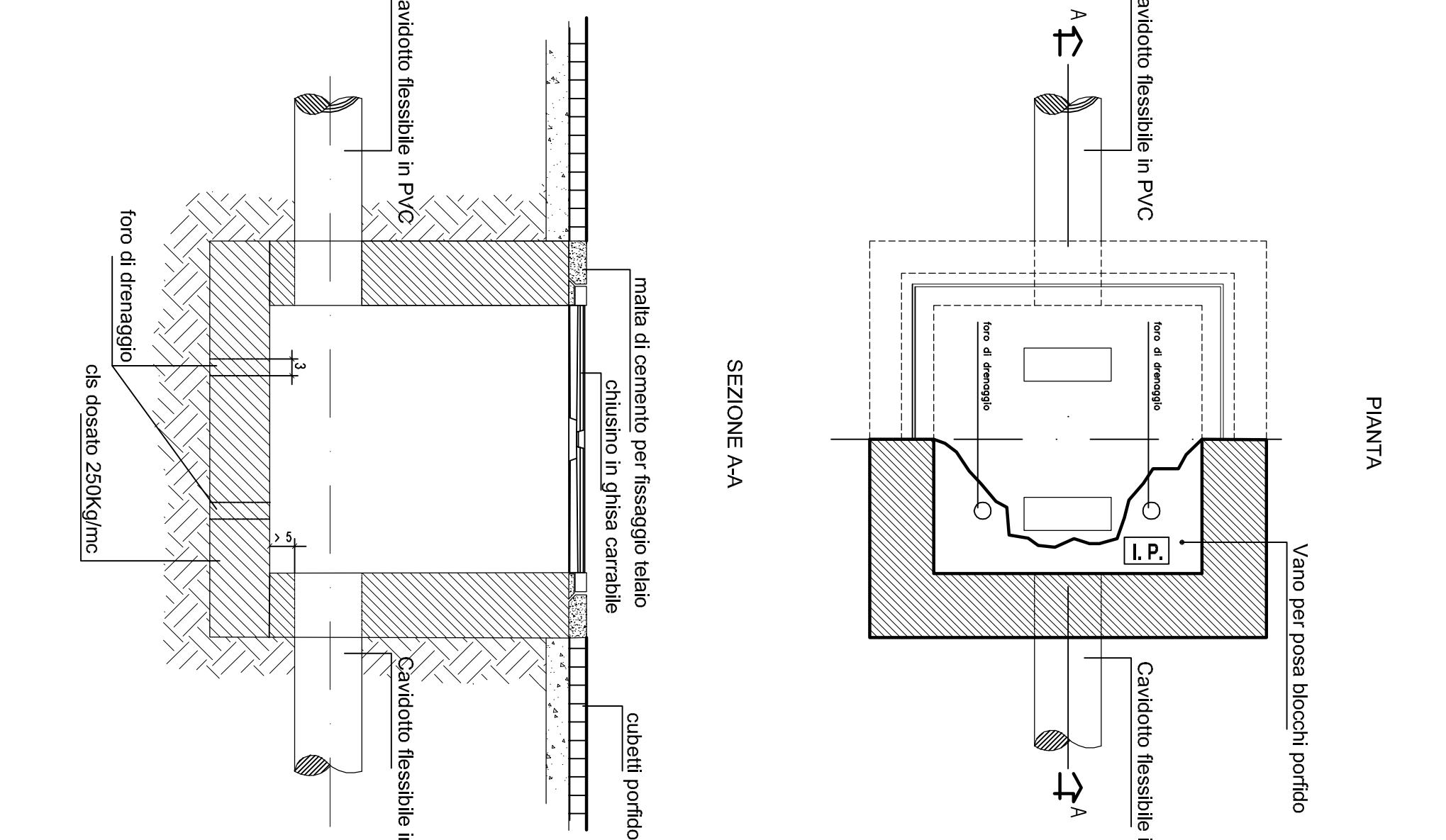


VERIFICHE ILLUMINOTECNICHE

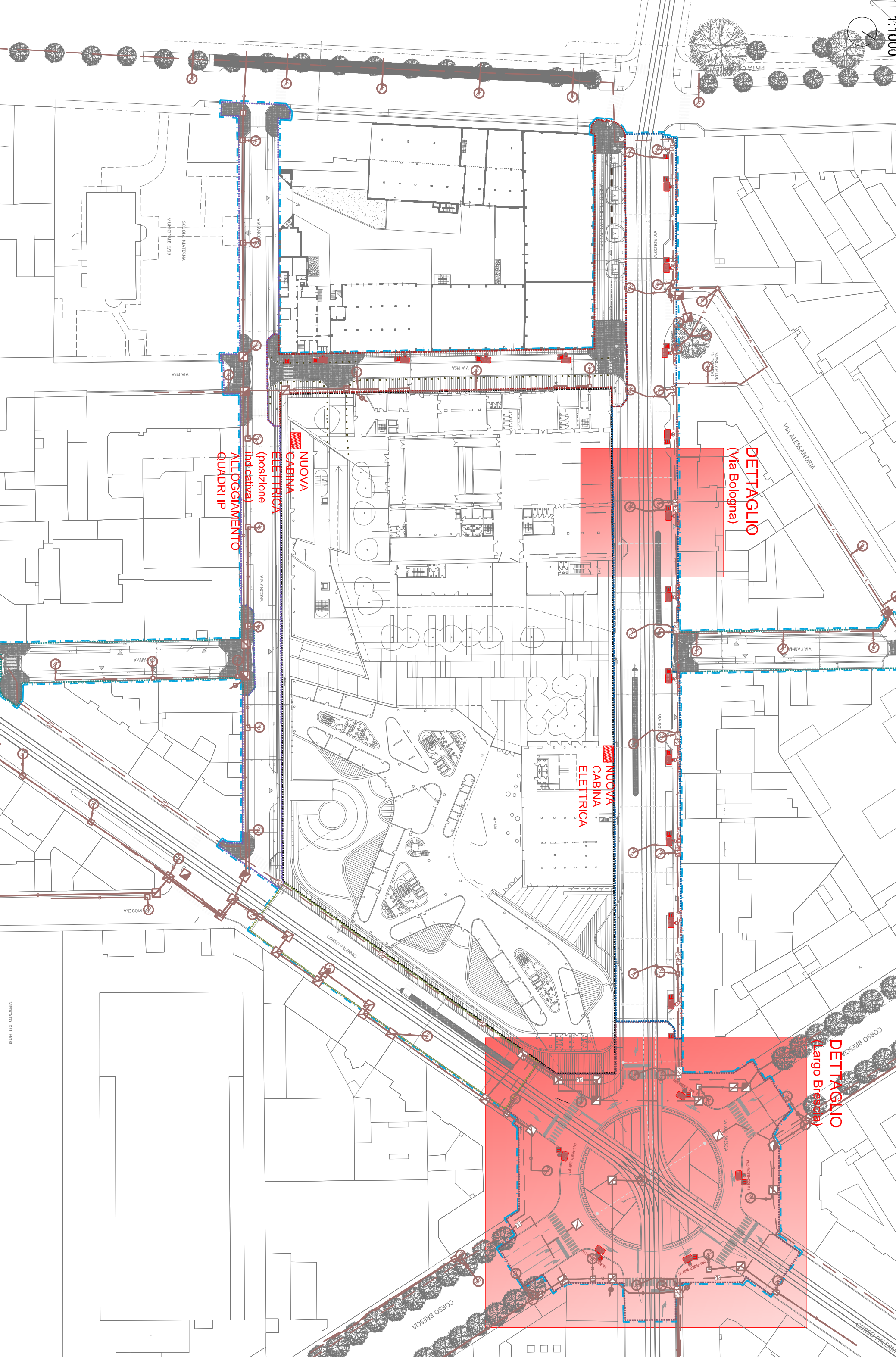
ANALISI DEI VALORI DI ILLUMINAMENTO VIA BOLOGNA



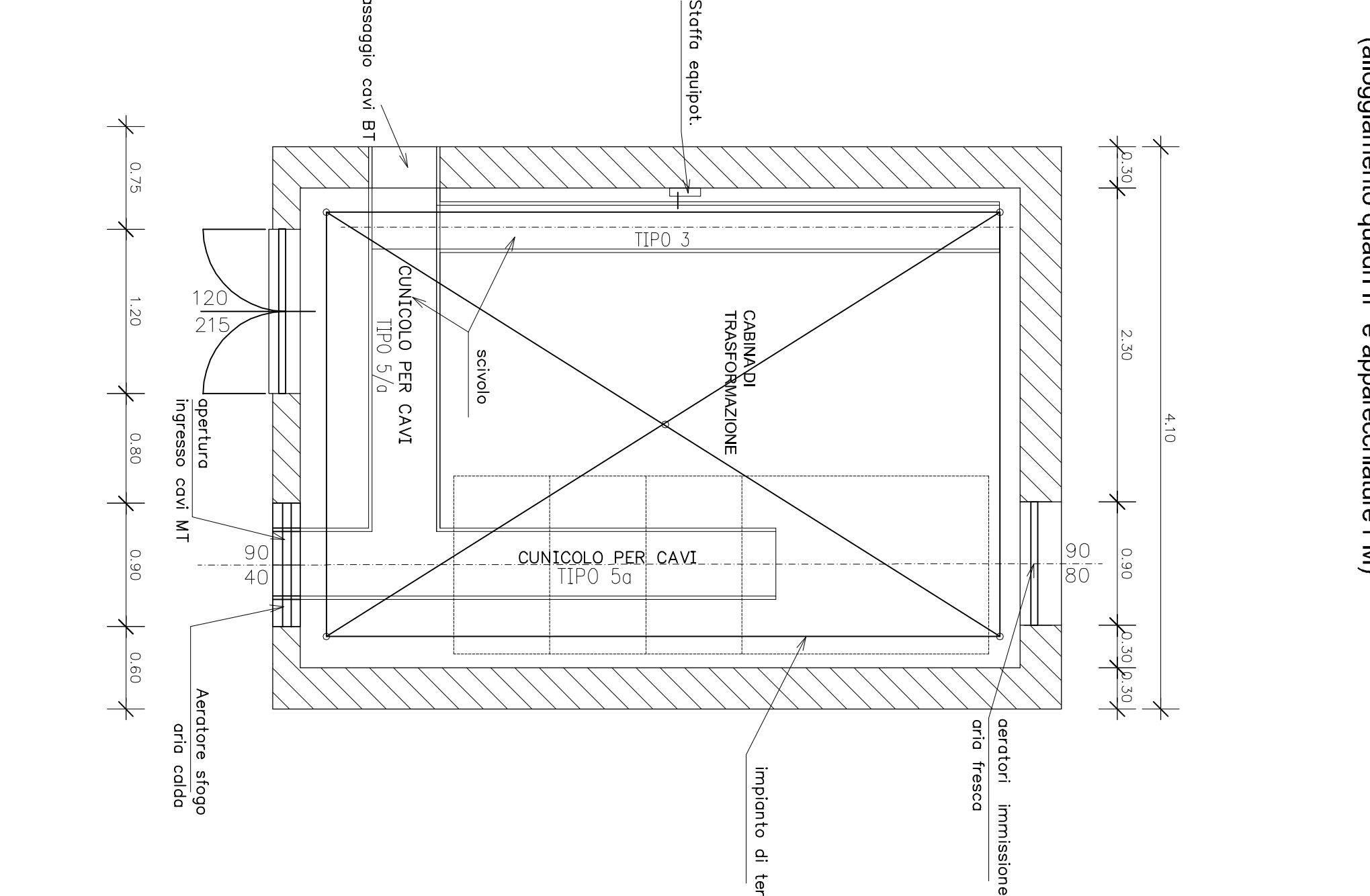
DETTAGLIO POZZETTO ILLUMINAZIONE



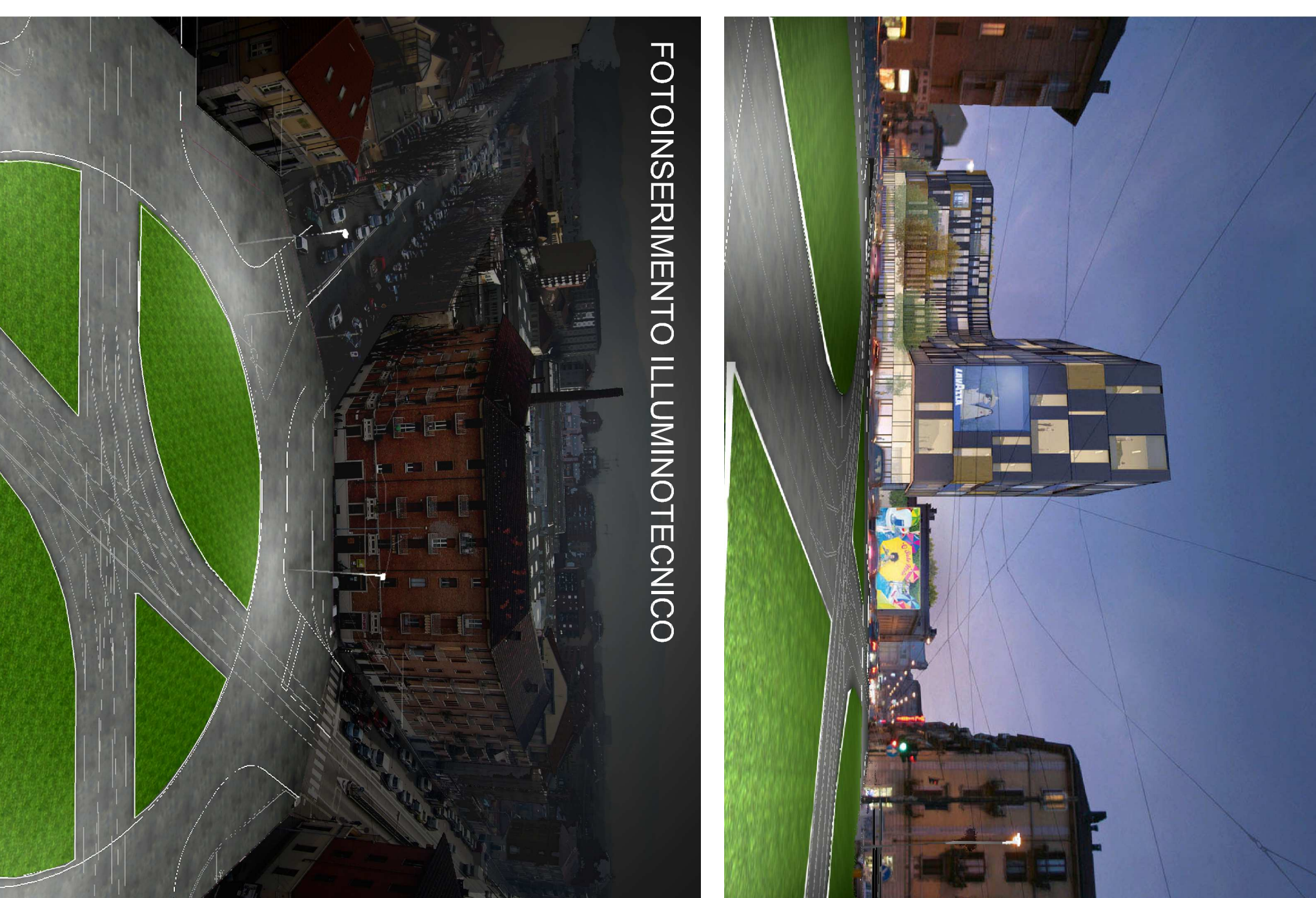
PLANIMETRIA



DETTAGLIO CABINA ELETTRICA TIPOLOGICA
 (allargamento quadri e apparecchiature MA)



FOTONSERIMENTO ILLUMINOTECNICO



LEGENDA RETE ILLUMINAZIONE ESISTENTE

- Cavi illuminazione in rete
- Cavi illuminazione in rete
- Cavi illuminazione in rete
- Cavi illuminazione in rete
- Cavi illuminazione in rete

LEGENDA RETE ILLUMINAZIONE IN PROGETTO

- Cavi illuminazione in rete
- Cavi illuminazione in rete
- Cavi illuminazione in rete
- Cavi illuminazione in rete
- Cavi illuminazione in rete

LEGENDA AMBITI DI INTERVENTO

- Intervento MA
- Intervento MA
- Intervento MA
- Intervento MA
- Intervento MA

Regione Piemonte

Città di Torino
Area ex centrale Enel di Via Bologna, 22
Programma Integrato
ai sensi L.R. n. 18 del 1996
Progetto del Nuovo Centro Direzionale Lavazza

Progetto Preliminare
delle Opere di Urbanizzazione
Opere esterne all'ambito ex-Centrale Elettrica

PROGETTO OPERE INFRASTRUTTURALI
 N° 108
PAVIMENTAZIONI, SISTEMI UTILE E ILLUMINAZIONE
 INGEGNERI: **MASSIMO BIANCHI**

Società mandataria della progetto:
Lu.Mi.Ta.
 Corso Duomo, 11 - 10121 Torino
 Tel. 011/51211111 - Fax 011/51211112
 www.lumita.it

Progetto urbanistico, coordinamento e direzione delle opere di urbanizzazione
PICCO
 Via Cavour, 13 - 10121 Torino
 Tel. 011/51211111 - Fax 011/51211112
 www.picco.it

Responsabile:
AI BORGHESE
 Via Cavour, 13 - 10121 Torino
 Tel. 011/51211111 - Fax 011/51211112
 www.aiborghese.it

Progetto autorizzativo del nuovo centro direzionale LAVAZZA
 N° 108
PAVIMENTAZIONI, SISTEMI UTILE E ILLUMINAZIONE
 INGEGNERI: **MASSIMO BIANCHI**

