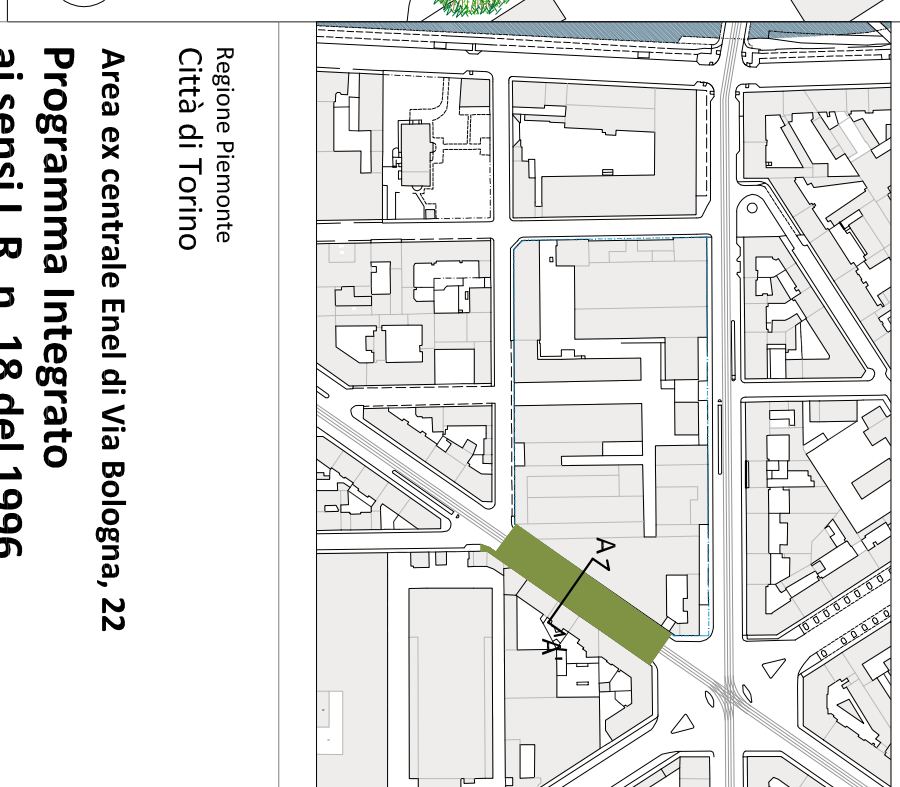


PLANIMETRIA STATO DI FATTO
SCALA 1:500

LEGENDA

- Perimetro PRIN
- Delimitazione ambito di intervento
- Area ambito di intervento
- Illuminazione con corpo illuminante su teste
- Illuminazione a pali alti
- Illuminazione con corpo su braccio a mensola sfarfiato a parete
- Alberi esistenti



INDIVIDUAZIONE DELL'AMBITO DI INTERVENTO

Regione Piemonte
Città di Torino

Area ex centrale Enel di Via Bologna, 22

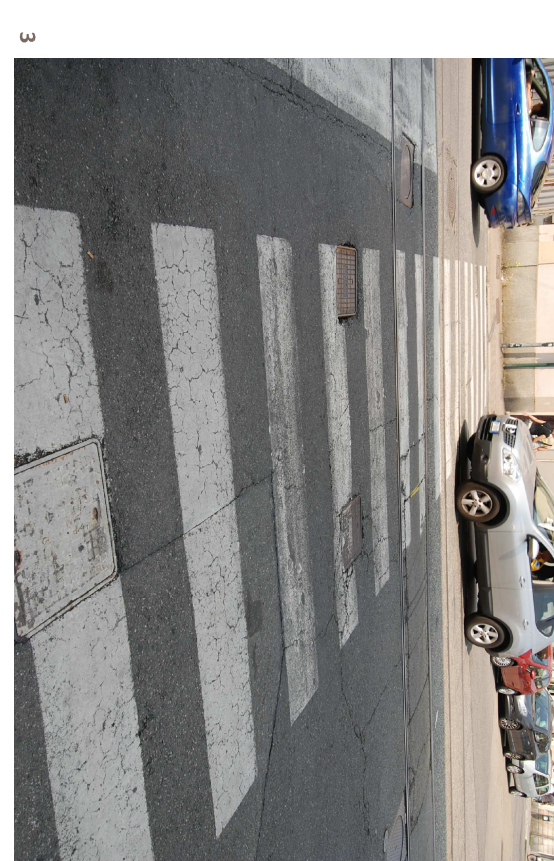
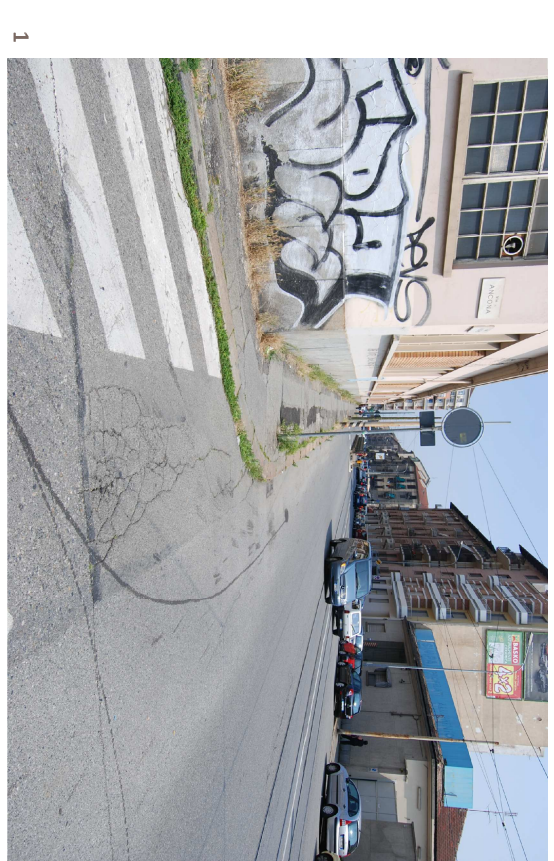
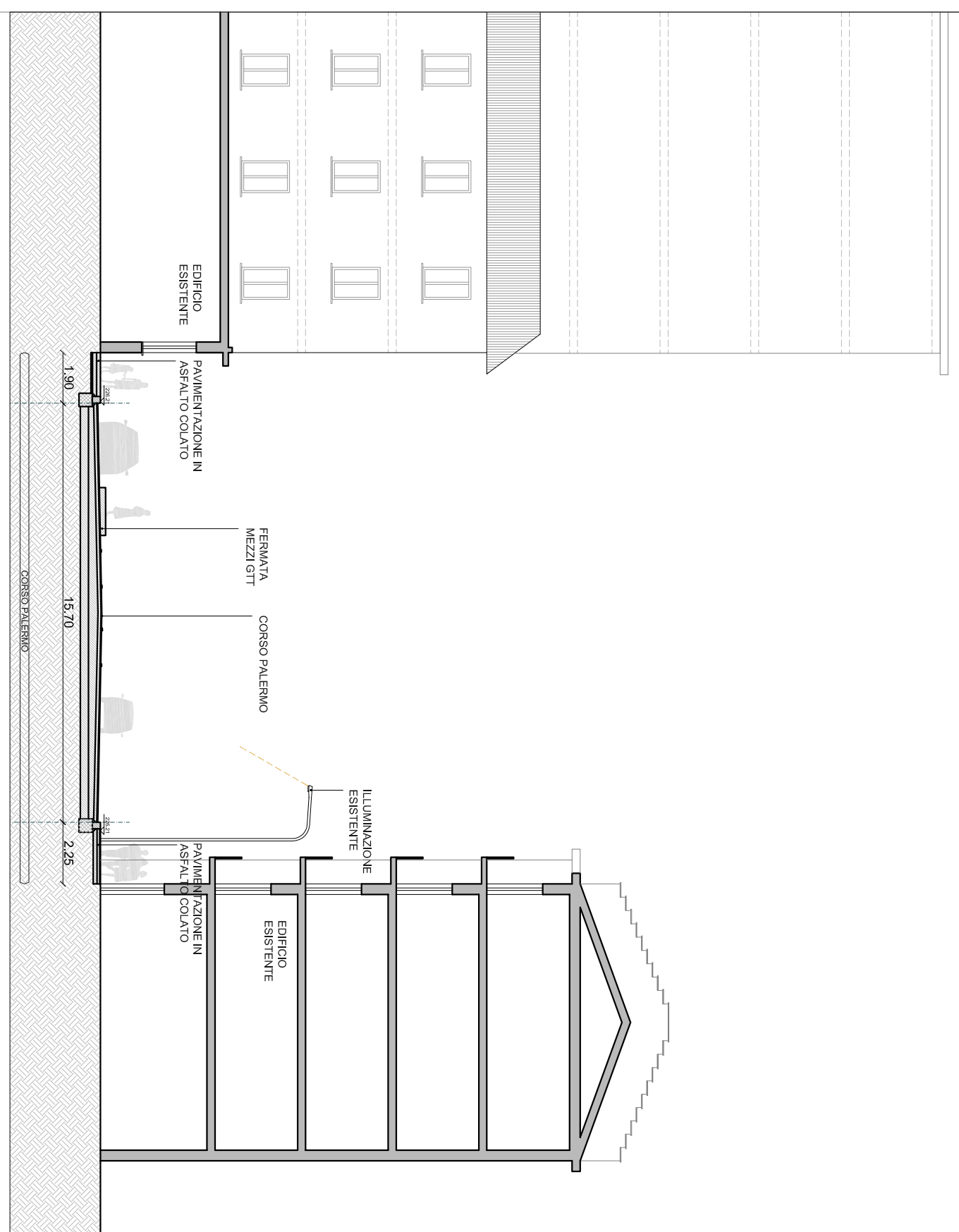
Programma Integrato

ai sensi L.R. n. 18 del 1996

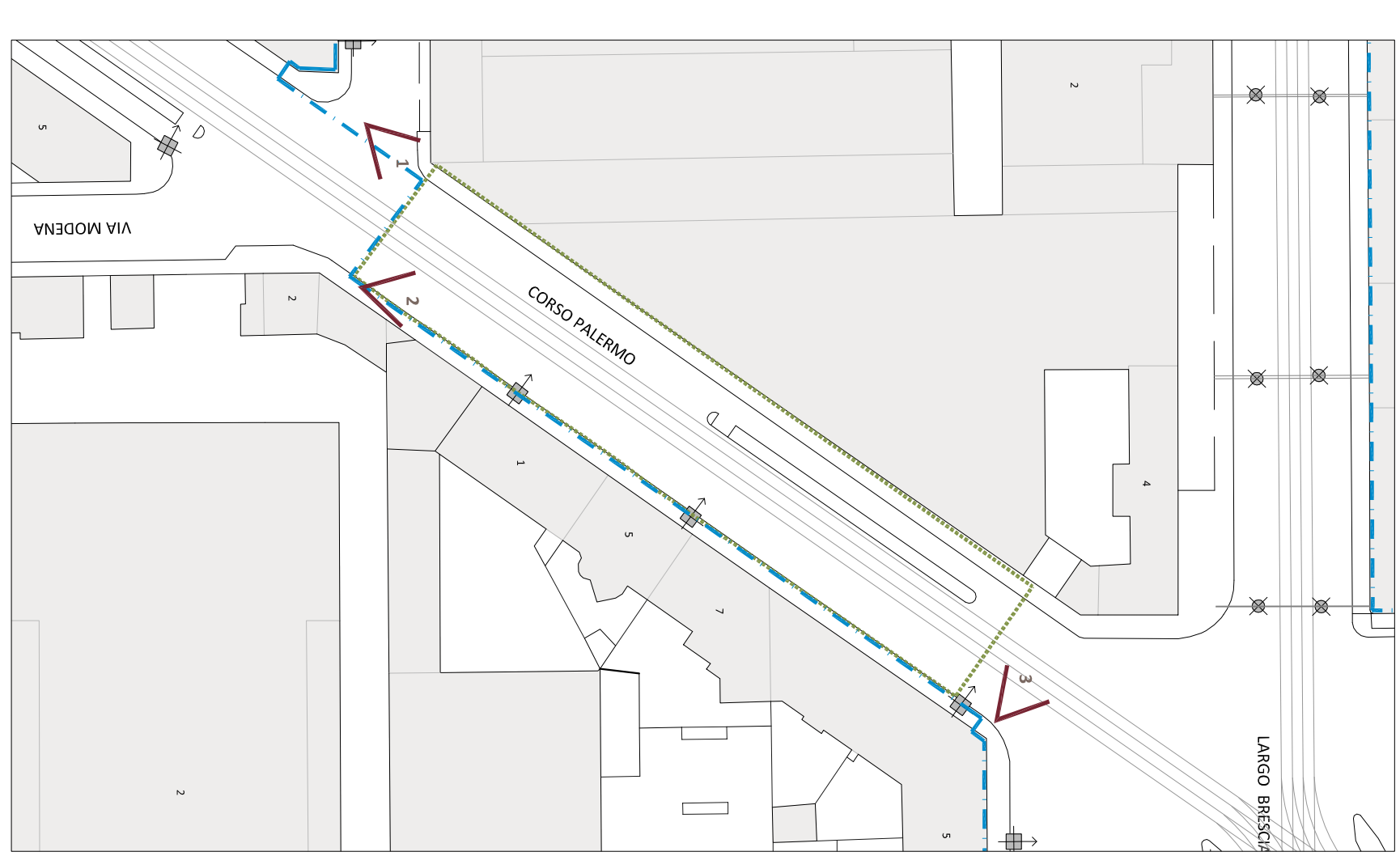
Progetto del Nuovo Centro Direzionale Lavazza

SEZIONE STATO DI FATTO

SCALA 1:200



INDIVIDUAZIONE DEI CONI VISUALI



Progetto Preliminare delle Opere di Urbanizzazione

Opere esterne all'ambito ex-Centrale Elettrica

PROGETTO OPERE EDILI

TAVOLA:

N° A.07: AMBITO 4 CORSO PALERMO
STATO DI FATTO: PLANIMETRIA, SEZIONI E DOCUMENTAZIONE FOTOGRAFICA
05/08/2010 - scala: 1:500 - Rev.00

Società mandataria della proprietà:
LAVAZZA

Luigi Lavazza S.p.A.
Corso Nuova, 59 - 10154 Torino
p.iva: 00470550013

Nella persona del procuratore speciale dott. Paolo Corradini

Progetto urbanistico, coordinamento e progetto delle opere di urbanizzazione:
PICCO

PIRELLA GÖTTSCHE LOWE
Via Cassanese 12
10128 Torino
tel/fax 011/5617065 - 011/539416
www.piccoarchitetti.it
info@piccoarchitetti.it

Ingegneria:
AE ENGINEERING

Via Lamarmora, 80
10128 Torino
tel 011/5617111 - fax 011/56183482
www.aeengineering.it
post@aeingrupp.it

Progetto architettonico del Nuovo Centro Direzionale LAVAZZA:
CZA Cino Zucchi Architetti

Via Piazza, 8
20123 Milano
tel 02/48016130 - fax 02/48016137
www.zucchiarchitetti.com
studio@zucchiarchitetti.com