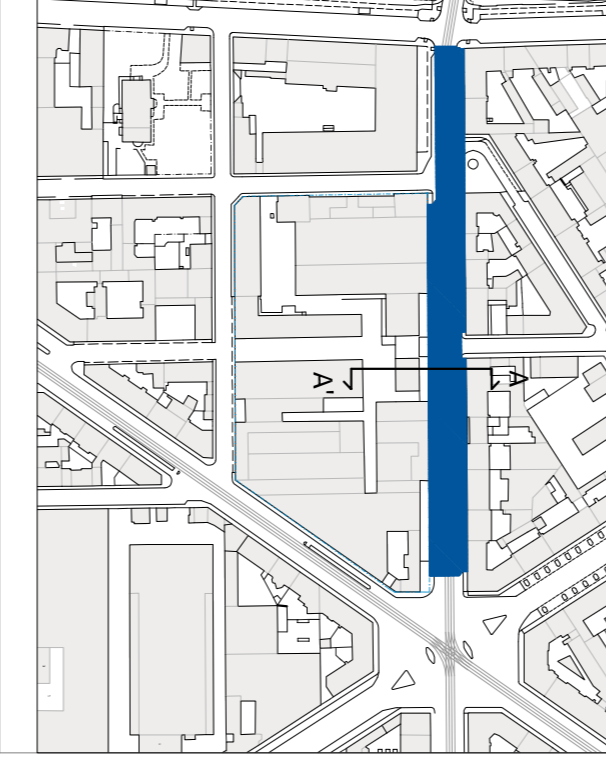
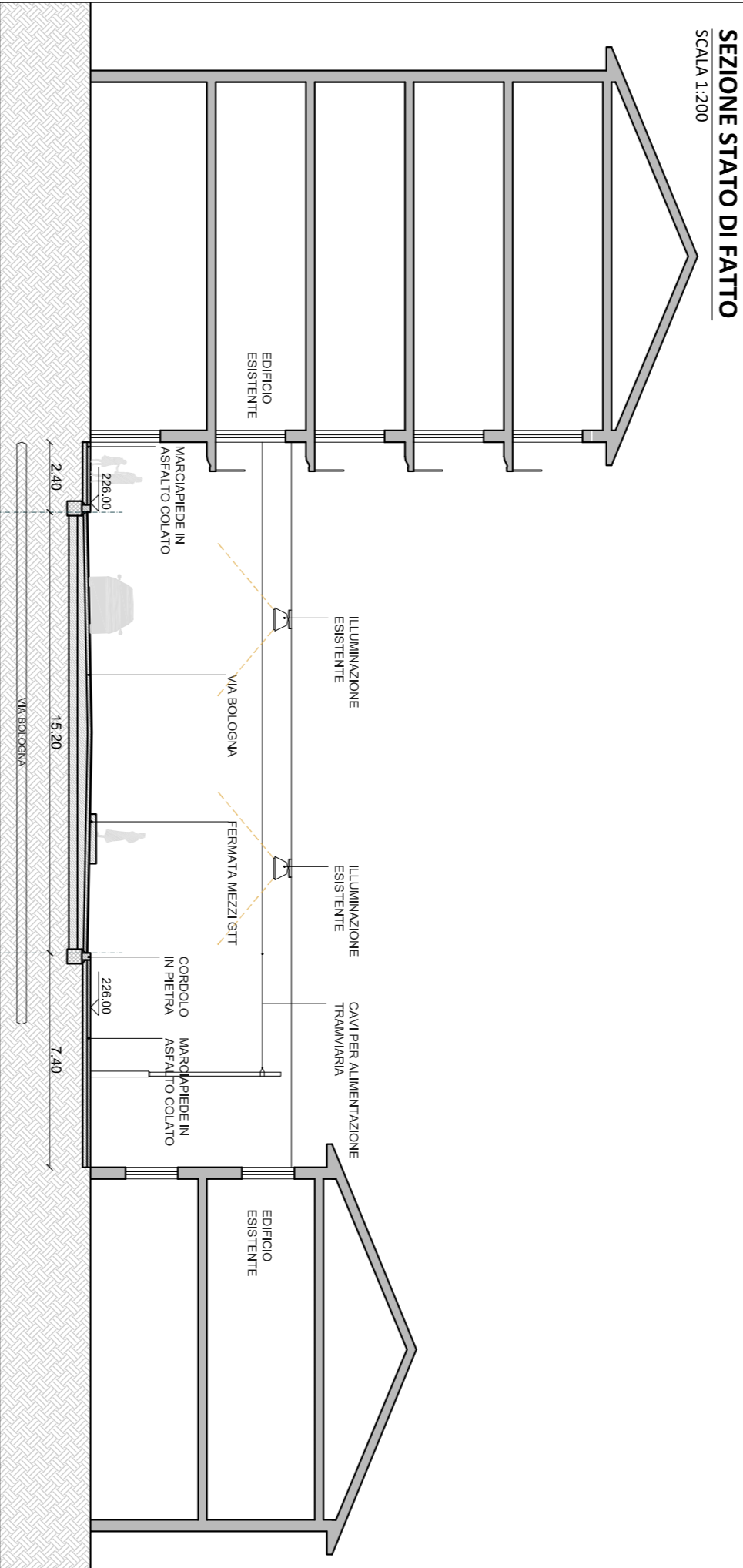


- LEGENDA**
- Perimetro PIM
 - Delimitazione ambito di intervento
 - Area ambito di intervento
 - Illuminazione con corpo illuminante su teatro
 - Illuminazione a pali alti
 - Illuminazione con corpo su braccio a mensola sovrastato a parete
 - Alberi esistenti



INDIVIDUAZIONE DELL'AMBITO DI INTERVENTO



Regione Piemonte
Città di Torino

Area ex centrale Enel di Via Bologna, 22

Programma Integrato

ai sensi L.R. n. 18 del 1996

Progetto del Nuovo Centro Direzionale Lavazza

Progetto Preliminare delle Opere di Urbanizzazione

Opere esterne all'ambito ex-Centrale Elettrica

PROGETTO OPERE EDILI

TAVOLA:

N° 403 - AMBITO 2 VIA BOLOGNA
 STATO DI FATTO: PIANIMETRIA, SEZIONI E DOCUMENTAZIONE FOTOGRAFICA
 05/08/2010 - scala 1:500 1:200 - Rev.00

Società mandataria della proprietà:

LAVAZZA
 Luigi Lavazza S.p.A.
 Corso Navarra, 59 - 10154 Torino
 P.IVA: 00470550013

Nella persona del procuratore speciale dott. Paolo Corradini

Progetto urbanistico, coordinamento e progetto delle opere di urbanizzazione:

PICCO

arch. Cristiano Picco
 via Lamarmora, 12
 10128 Torino 011/736666 - 011/739416
 www.piccoarchitetti.it
 info@piccoarchitetti.it

Ingegnieri:

ALBENGERING
 via Lamarmora, 80
 10128 Torino 011/736666 - 011/739416
 tel. 011/736 44 511 - fax 011/736 83 482
 www.albengering.it
 info@albengering.it

Progetto architettonico del Nuovo Centro Direzionale LAVAZZA:

CZA Cino Zucchi Architetti
 via Rivetti, 8
 20123 Milano 02/4861337
 www.zucchiarchitetti.com
 studio@zucchiarchitetti.com

