



Finanziato
dall'Unione europea
NextGenerationEU



DIREZIONE OPERE PUBBLICHE

COMMITTENTE

SCR PIEMONTE S.p.A.

COMUNE

CITTA' DI TORINO

LIVELLO PROGETTUALE

PROGETTO ESECUTIVO

CUP

C15F21001150001

TITOLO INTERVENTO

"TORINO, IL SUO PARCO, IL SUO FIUME: MEMORIA E FUTURO"

CODICE OPERA

22042D02

RESTAURO DEL BORGO MEDIEVALE

Tavola n. 004

TITOLO ELABORATO

Relazione indagini stratigrafiche

DATA

15/02/2024

SCALA

/

AREA PROGETTUALE

PROGETTO DI RESTAURO

FORMATO ELABORATO

CODICE GENERALE ELABORATO

. 22042D02|0|0E|AH|00|CB|004|0

NOME FILE

AH-00-CB-004-Relazione indagini stratigrafiche

VERSIONE

DATA

DESCRIZIONE

0

15/02/2024

Prima redazione

Rev.1

Rev.2

Rev.3

RTP PROGETTAZIONE

PROGETTISTA 1: HYDEA S.p.A.
Ing. Pietro Bruscoli

PROGETTISTA 2: COOPERATIVA CIVILE STP
Ing. Milton Billotti

PROGETTISTA 3: NEWATT Srl
Ing. Daniele Bianchini

TIMBRI - FIRME

Responsabile dell'integrazione delle prestazioni specialistiche:

Arch. Giorgio Salimbene

Responsabile della progettazione delle opere di restauro

Arch. Giorgio Salimbene

RTP ESECUZIONE

MANDATARIA: Edilerica Appalti e Costruzioni S.r.l
dott. Carlo Maria ROCCHI

MANDANTI: - Consorzio Nazionale Servizi-Soc. Cooperativa
- Infratech Consorzio Stabile s.c.a.r.l
- CNP Energia S.p.A

TIMBRI - FIRME

Direttore Tecnico:

ORGANISMO DI CONTROLLO

Responsabile di Commessa:

.....

S.C.R. PIEMONTE S.P.A.

Responsabile Unico del Procedimento:

Ing. Michele Nivriera

Questo elaborato è di proprietà della Società di Committenza Regione Piemonte S.p.A. Qualsiasi divulgazione o riproduzione anche parziale deve essere espressamente autorizzata.

S.C.R. Piemonte S.p.A.

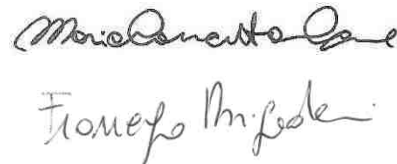
TORINO

Borgo Medievale

Relazione di INDAGINE STRATIGRAFICA
Sale Casa di Mondovì (107 e 108), Scala (109), Casa di Borgofranco (113) e Casa di Malgrá (115)

Torino, 11/01/2024

Firma



Two handwritten signatures in black ink. The first signature is 'Michele...' and the second is 'Francesco...'.

INTRODUZIONE

Attraverso l'analisi autoptica delle superfici si è rilevato che al di sotto della fase attualmente in vista, vi è generalmente la presenza della sola fase originale e solo sporadicamente, per qualche ambiente, di una fase manutentiva succedutasi nel tempo. L'indagine stratigrafica è stata, quindi, rivolta all'individuazione delle cromie di ciascuna fase.

MATERIALI E METODI

Per il recupero delle informazioni di interesse è stato utilizzato il metodo dell'indagine stratigrafica eseguita meccanicamente con l'ausilio di strumenti quali bisturi, spatole e scalpelli oltre a miscele addensate di solventi organici.

RISULTATI E DISCUSSIONI

SCHEDE SAGGI STRATIGRAFICI

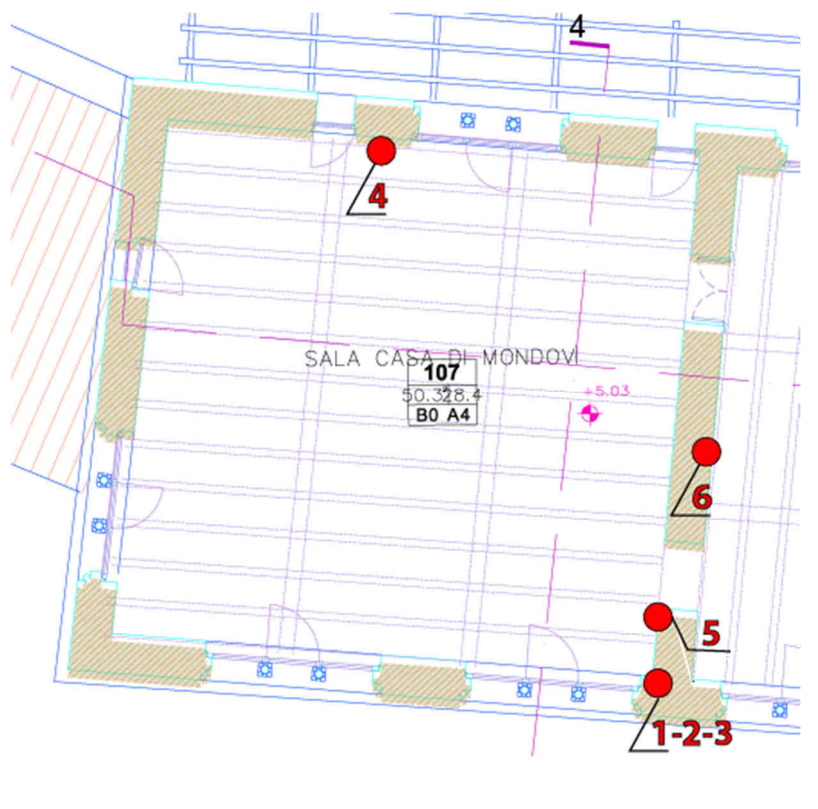
La lettura della sequenza stratigrafica va intesa partendo dallo strato più in profondità come 1° ed in sequenza gli strati successivi e sovrapposti

SALA CASA di MONDOVÌ (107)

GENERALE



PARTICOLARE

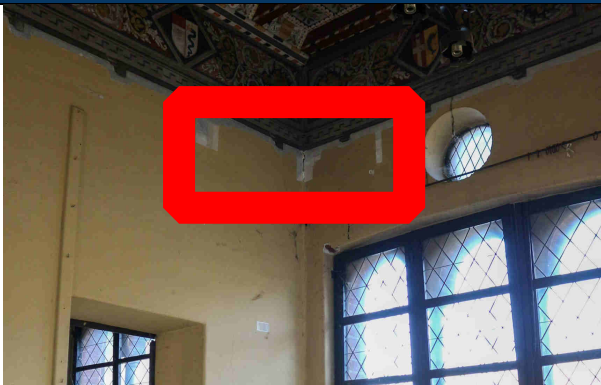


SALA CASA di MONDOVÌ (107)

TASSELLO STRATIGRAFICO N° 1-2-3

LOCALIZZAZIONE: Angolo nord-est

GENERALE

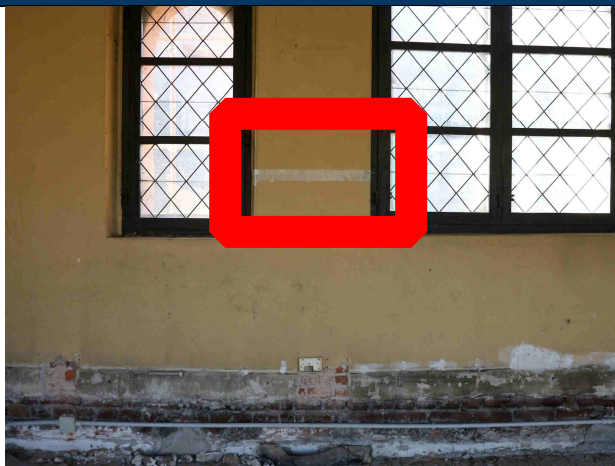


		
<p>1 – parete nord</p>	<p>2 – angolo nord/est</p>	<p>3 – parete est</p>
<p>DESCRIZIONE DEL TASSELLO</p>		
<p>1.a – strato di intonachino di colore bianco, probabilmente a legante misto con aggregati non classati di granulometria dal medio al fine.</p> <p>1.b - strato originale di colore grigio a legante inorganico in fase con il fascione decorato. Lo strato ha estensione limitata, circa 20 cm e termina in maniera subregolare.</p> <p>1.c - strato intermedio di tinteggiatura di colore grigio caldo a legante sintetico</p> <p>1.d - strato intermedio di tinteggiatura di colore grigio molto chiaro a legante sintetico</p> <p>1.e - strato di tinteggiatura di colore giallo a legante sintetico attualmente in vista</p> <p>2.a – strato di intonachino di colore bianco, probabilmente a legante misto con aggregati non classati di granulometria dal medio al fine.</p> <p>2.b - strato originale di colore grigio a legante inorganico in fase con il fascione decorato. Lo strato ha estensione limitata ed altezze differenti, circa 20 cm sulla parete nord e circa 10 cm sulla parete est, e termina in maniera subregolare</p> <p>3.a – strato di intonachino di colore bianco, probabilmente a legante misto con aggregati non classati di granulometria dal medio al fine.</p> <p>3.b - strato originale di colore grigio a legante inorganico in fase con il fascione decorato. Lo strato ha estensione limitata, circa 10 cm e termina in maniera subregolare</p>		
<p>SISTEMA DI REALIZZAZIONE</p>		
<p>Il tassello stratigrafico è stato realizzato manualmente con l’ausilio di strumenti meccanici e miscele addensate di solventi organici.</p>		
<p>OSSERVAZIONI</p>		
<p>È singolare e non trova attualmente spiegazione la differente altezza della campitura grigia (fase b) sulle due pareti adiacenti. In ogni caso è evidente che detta campitura non si estende su tutte le pareti, ma ricopre solo poche decine di centimetri a ridosso del fascione decorato. Si osserva la presenza di chiodi intervallati a cadenza regolare sulle finte mensoline del fascione stesso, indice forse della possibile presenza in passato di una tappezzeria in tessuto.</p>		

SALA CASA di MONDOVÌ (107)
TASSELLO STRATIGRAFICO N° 4

LOCALIZZAZIONE: Parete ovest

GENERALE



PARTICOLARE



DESCRIZIONE DEL TASSELLO

- 4.a – strato di intonachino di colore bianco, probabilmente a legante misto con aggregati non classati di granulometria dal medio al fine
- 4.b – strato intermedio di tinteggiatura di colore grigio a legante sintetico.
- 4.c - strato di tinteggiatura di colore giallo a legante sintetico attualmente in vista.

SISTEMA DI REALIZZAZIONE

Il tassello stratigrafico è stato realizzato manualmente con l'ausilio di strumenti meccanici e miscele addensate di solventi organici.

OSSERVAZIONI

SALA CASA di MONDOVÌ (107)

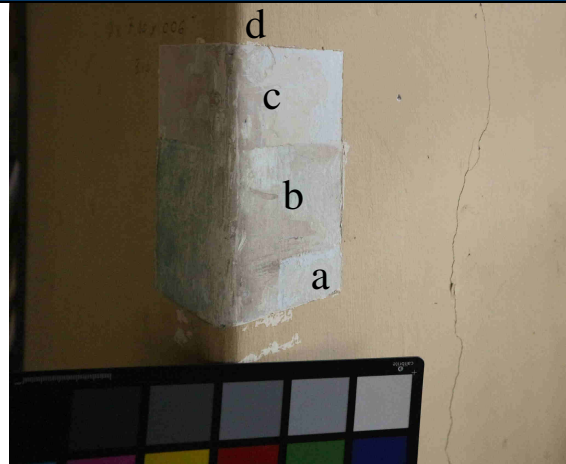
TASSELLO STRATIGRAFICO N° 5

LOCALIZZAZIONE: Stipite destro della porta di destra lato nord

GENERALE



PARTICOLARE



DESCRIZIONE DEL TASSELLO

- 5.a – strato di intonachino di colore bianco, probabilmente a legante misto con aggregati non classati di granulometria dal medio al fine
- 5.b – strato intermedio di tinteggiatura di colore grigio caldo a legante sintetico
- 5.c - strato intermedio di tinteggiatura di colore grigio molto chiaro a legante sintetico
- 5.d - strato di tinteggiatura di colore giallo a legante sintetico attualmente in vista.

SISTEMA DI REALIZZAZIONE

Il tassello stratigrafico è stato realizzato manualmente con l'ausilio di strumenti meccanici e miscele addensate di solventi organici.

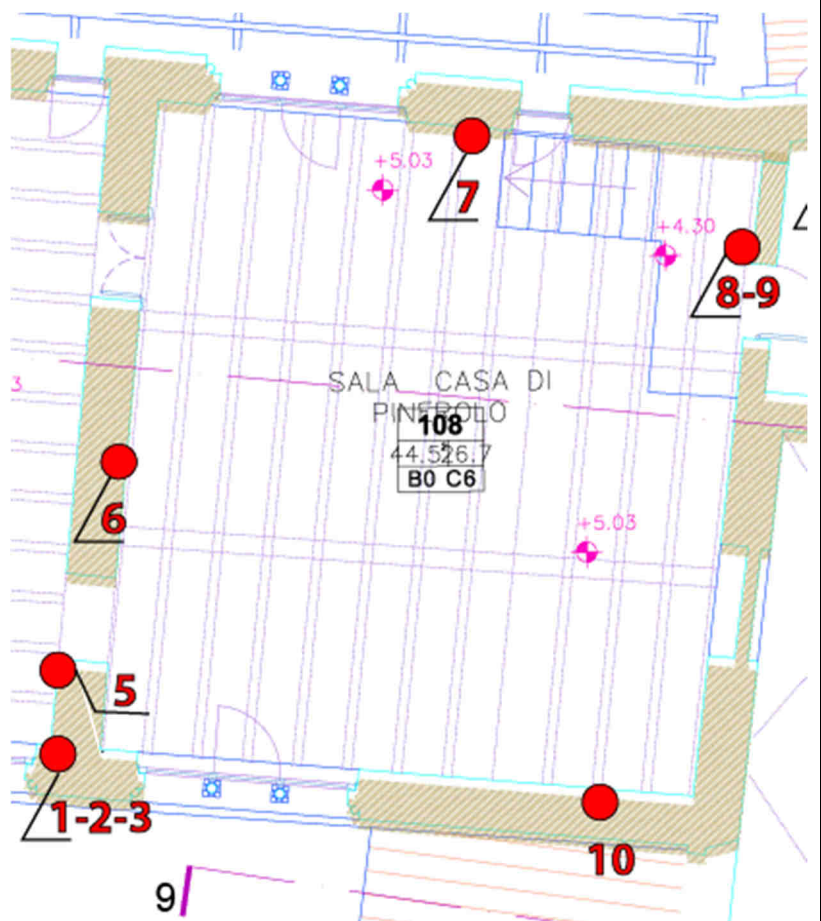
OSSERVAZIONI

SALA CASA di MONDOVI' (108)

GENERALE



PARTICOLARE



SALA CASA di MONDOVI' (108)
TASSELLO STRATIGRAFICO N° 6

LOCALIZZAZIONE: Parete sud

GENERALE



PARTICOLARE



DESCRIZIONE DEL TASSELLO

- 6.a – strato di intonachino di colore bianco, probabilmente a legante misto con aggregati non classati di granulometria dal medio al fine
- 6.b – strato originale di colore verde a legante inorganico.
- 6.c - strato intermedio di tinteggiatura di colore grigio chiaro a legante sintetico
- 6.d - strato di tinteggiatura di colore giallo a legante sintetico attualmente in vista.

SISTEMA DI REALIZZAZIONE

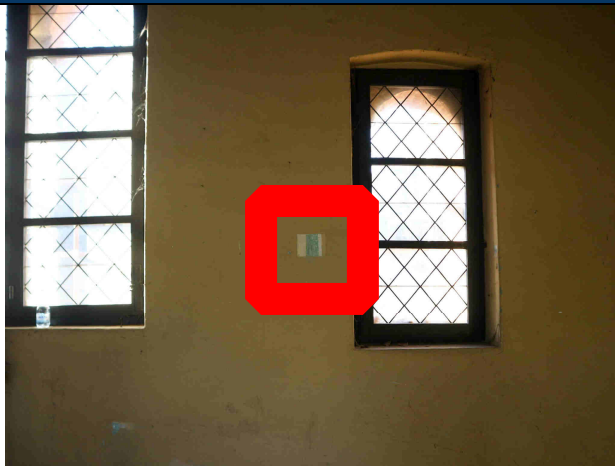
Il tassello stratigrafico è stato realizzato manualmente con l'ausilio di strumenti meccanici e miscele addensate di solventi organici.

OSSERVAZIONI

SALA CASA di MONDOVI' (108)
TASSELLO STRATIGRAFICO N° 7

LOCALIZZAZIONE: Parete ovest

GENERALE



PARTICOLARE



DESCRIZIONE DEL TASSELLO

- 7.a – strato di intonachino di colore bianco, probabilmente a legante misto con aggregati non classati di granulometria dal medio al fine
- 7.b – strato originale di colore verde a legante inorganico.
- 7.c - strato intermedio di tinteggiatura di colore grigio chiaro a legante sintetico
- 7.d - strato di tinteggiatura di colore giallo a legante sintetico attualmente in vista.

SISTEMA DI REALIZZAZIONE

Il tassello stratigrafico è stato realizzato manualmente con l'ausilio di strumenti meccanici e miscele addensate di solventi organici.

OSSERVAZIONI

SALA CASA di MONDOVI' (108)

TASSELLO STRATIGRAFICO N° 8-9

LOCALIZZAZIONE: Stipite sinistro e parete nord

GENERALE



PARTICOLARE



8 – parete nord



9 – stipite sinistro

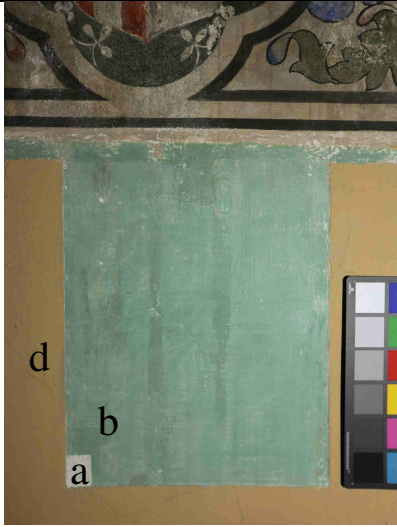
DESCRIZIONE DEL TASSELLO

- 8.b – strato originale di colore verde a legante inorganico.
- 8.d – strato di tinteggiatura di colore giallo a legante sintetico attualmente in vista.
- 9.c - strato originale di colore verde a legante inorganico
- 9.d - strato di tinteggiatura di colore giallo a legante sintetico attualmente in vista.

SISTEMA DI REALIZZAZIONE

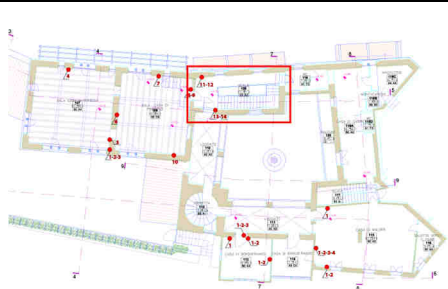
Il tassello stratigrafico è stato realizzato manualmente con l'ausilio di strumenti meccanici e miscele addensate di solventi organici.

OSSERVAZIONI

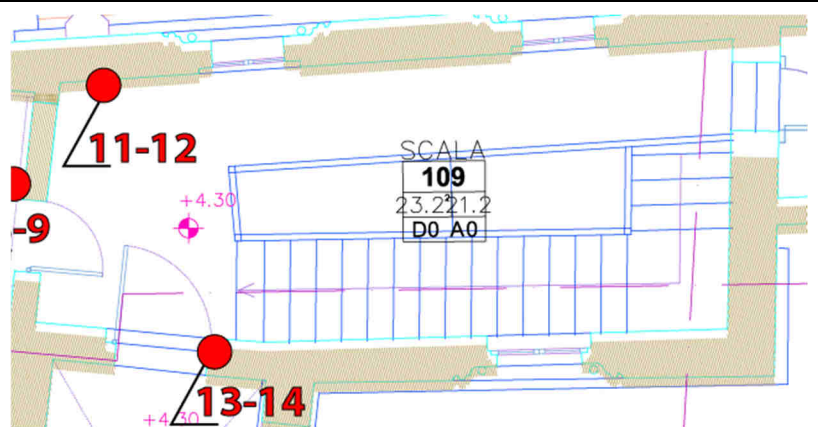
SALA CASA di MONDOVI' (108) TASSELLO STRATIGRAFICO N° 10	
LOCALIZZAZIONE: Parete est	
GENERALE	PARTICOLARE
	
DESCRIZIONE DEL TASSELLO	
<p>10.a – strato di intonachino di colore bianco, probabilmente a legante misto con aggregati non classati di granulometria dal medio al fine</p> <p>10.b – strato originale di colore verde a legante inorganico.</p> <p>10.d - strato di tinteggiatura di colore giallo a legante sintetico attualmente in vista.</p>	
SISTEMA DI REALIZZAZIONE	
<p>Il tassello stratigrafico è stato realizzato manualmente con l'ausilio di strumenti meccanici e miscele addensate di solventi organici.</p>	
OSSERVAZIONI	

SCALA (109)

GENERALE



PARTICOLARE



SALA SCALA (109)

TASSELLO STRATIGRAFICO N° 11-12

LOCALIZZAZIONE: Parete ovest

GENERALE



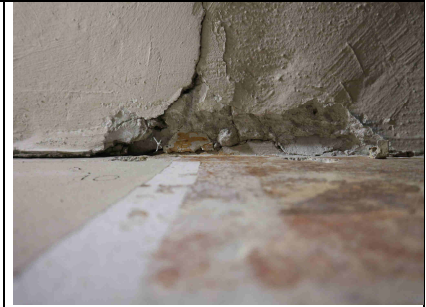
PARTICOLARE



11 – parete ovest



12 – parete ovest



12 - soffitto

DESCRIZIONE DEL TASSELLO

- 11.a – strato originale di colore rosso a legante inorganico. La campitura chiude in alto con una fascia bruna.
 11.b – tracce di strato di colore verde a legante inorganico.
 11.d – strato di tinteggiatura di colore grigio a legante sintetico attualmente in vista
 12.a – strato originale di colore rosso a legante inorganico. La campitura chiude in alto con una fascia bruna.
 12.b - tracce di strato di colore verde a legante inorganico.
 12.c - strato di tinteggiatura di colore grigio chiaro a legante sintetico
 12.d – strato di tinteggiatura di colore grigio a legante sintetico attualmente in vista

SISTEMA DI REALIZZAZIONE

Il tassello stratigrafico è stato realizzato manualmente con l'ausilio di strumenti meccanici e miscele addensate di solventi organici.

OSSERVAZIONI

Nel tassello 12, all'angolo con il soffitto, è possibile osservare alcuni frammenti di un precedente soffitto, inglobati nella malta dell'attuale realizzazione.

SALA SCALA (109)

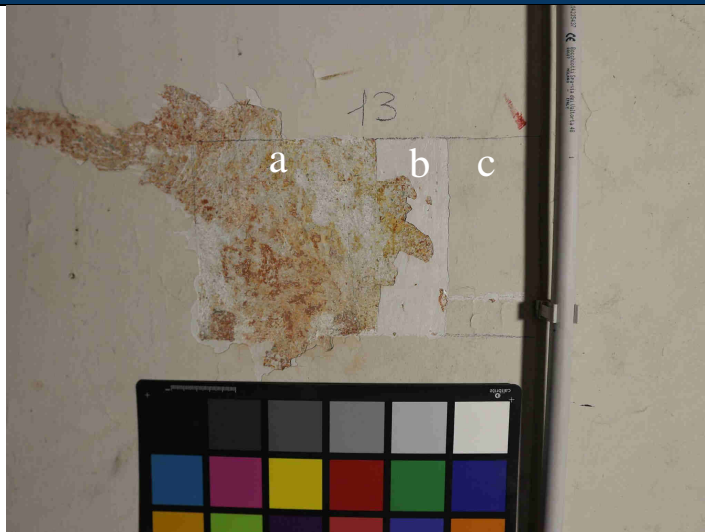
TASSELLO STRATIGRAFICO N° 13-14

LOCALIZZAZIONE: Parete est

GENERALE



PARTICOLARE



13



14

DESCRIZIONE DEL TASSELLO

- 13.a – strato originale di colore rosso a legante inorganico.
- 13.b - strato di tinteggiatura di colore grigio chiaro a legante sintetico
- 13.c – strato di tinteggiatura di colore grigio a legante sintetico attualmente in vista
- 14.a – strato originale di colore verde a legante inorganico.
- 14.b - strato di tinteggiatura di colore grigio chiaro a legante sintetico
- 14.c – strato di tinteggiatura di colore grigio a legante sintetico attualmente in vista

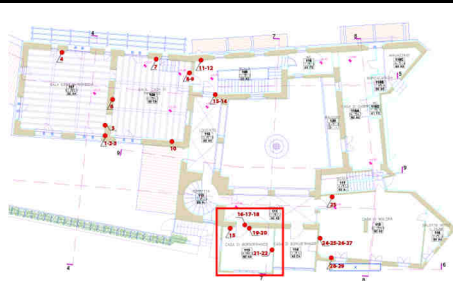
SISTEMA DI REALIZZAZIONE

Il tassello stratigrafico è stato realizzato manualmente con l'ausilio di strumenti meccanici e miscele addensate di solventi organici.

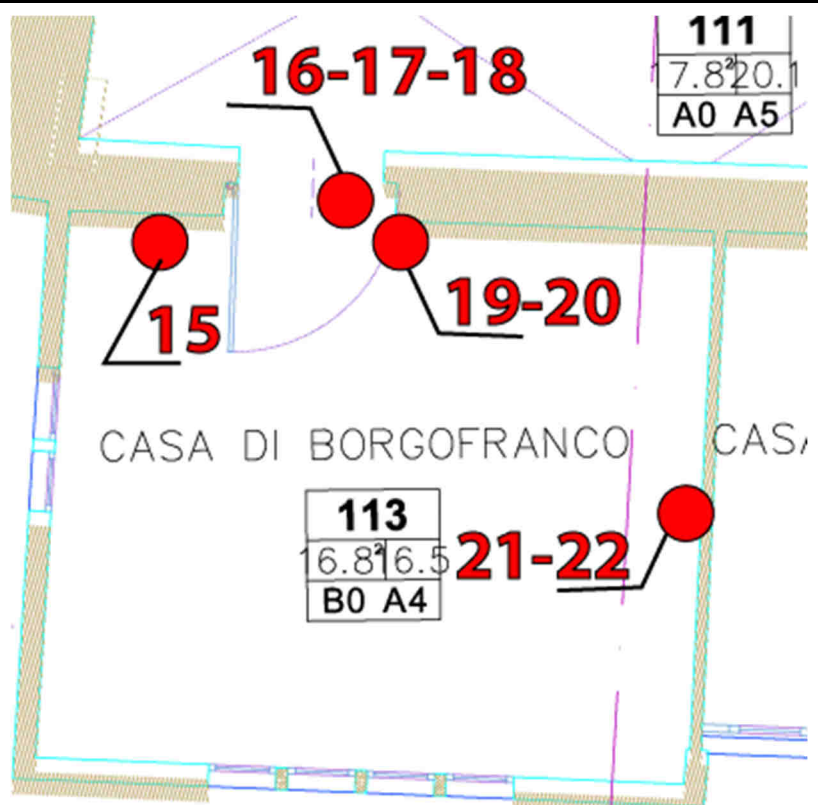
OSSERVAZIONI

SALA CASA di BORGOFRANCO (113)

GENERALE



PARTICOLARE



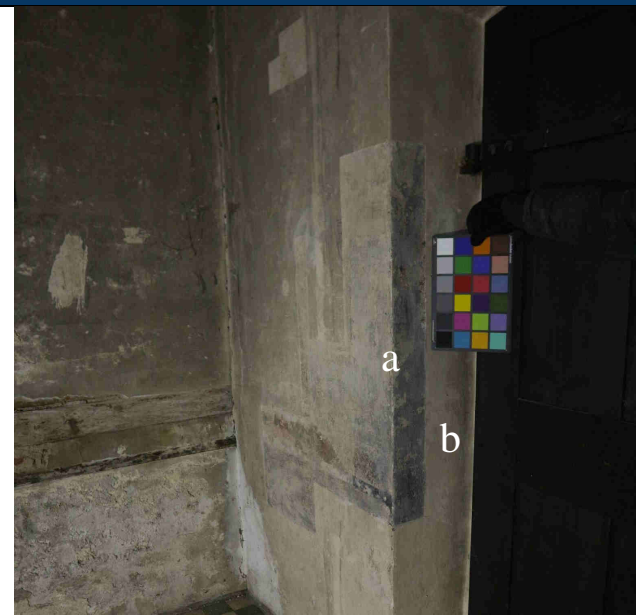
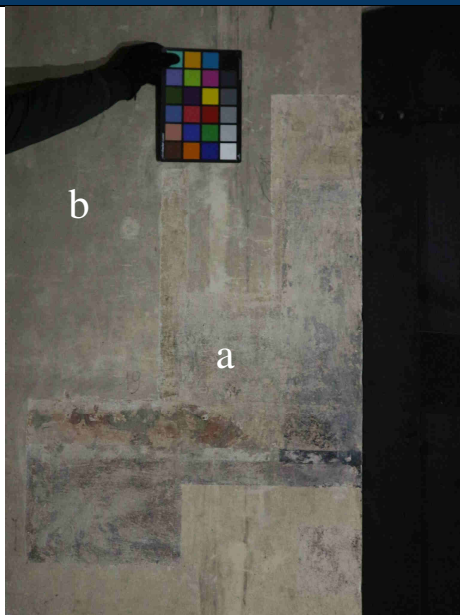
SALA CASA di BORGOFRANCO (113)
TASSELLO STRATIGRAFICO N° 15

LOCALIZZAZIONE: Parete ovest

GENERALE



PARTICOLARE



DESCRIZIONE DEL TASSELLO

15.a – strato originale a legante inorganico. Si individua a parete una campitura di colore giallo ocra ed una zoccolatura di colore grigio scuro, separate da una fascia rossa e verde (probabilmente in origine decorata, ma oggi di difficile comprensione). Il grigio della zoccolatura disegna anche una cornice rettilinea attorno alla porta di ingresso e campisce la spalletta della porta stessa.

15.b - strato di tinteggiatura di colore grigio a legante sintetico attualmente in vista

SISTEMA DI REALIZZAZIONE

Il tassello stratigrafico è stato realizzato manualmente con l'ausilio di strumenti meccanici e miscele addensate di solventi organici.

OSSERVAZIONI

SALA CASA di BORGOFRANCO (113)

TASSELLO STRATIGRAFICO N° 16-17-18

LOCALIZZAZIONE: Parete ovest

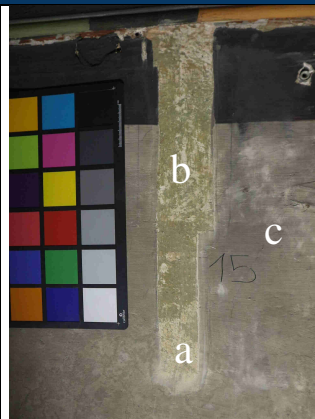
GENERALE



PARTICOLARE



16



17



18

DESCRIZIONE DEL TASSELLO

- 16.b - strato originale di colore verde a legante inorganico.
- 16.c - strato di tinteggiatura di colore grigio a legante sintetico attualmente in vista
- 17.a – strato originale di colore giallo ocra.
- 17.b - strato originale di colore verde a legante inorganico.
- 17.c - strato di tinteggiatura di colore grigio a legante sintetico attualmente in vista
- 18.b - strato originale di colore verde a legante inorganico.
- 18.c - strato di tinteggiatura di colore grigio a legante sintetico attualmente in vista

SISTEMA DI REALIZZAZIONE

Il tassello stratigrafico è stato realizzato manualmente con l'ausilio di strumenti meccanici e miscele addensate di solventi organici.

OSSERVAZIONI

SALA CASA di BORGOFRANCO (113)

TASSELLO STRATIGRAFICO N° 19-20

LOCALIZZAZIONE: Stipite destro della porta parete ovest

GENERALE



PARTICOLARE



DESCRIZIONE DEL TASSELLO

- 19.a - strato originale di colore grigio scuro a legante inorganico (cornice della porta).
- 19.b - strato di tinteggiatura di colore grigio a legante sintetico attualmente in vista
- 20.a - strato originale di colore grigio scuro a legante inorganico (cornice della porta).
- 20.b - strato di tinteggiatura di colore grigio a legante sintetico attualmente in vista

SISTEMA DI REALIZZAZIONE

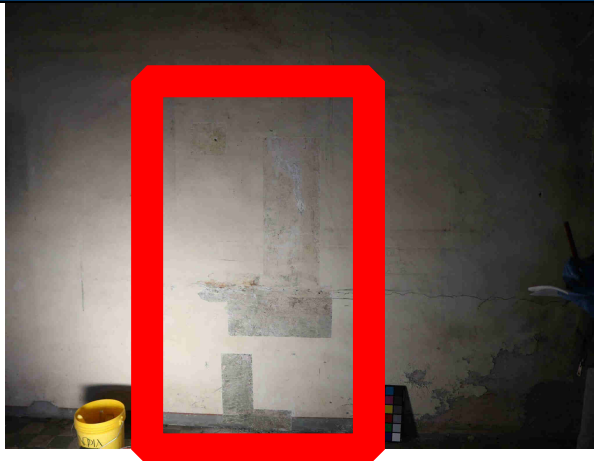
Il tassello stratigrafico è stato realizzato manualmente con l'ausilio di strumenti meccanici e miscele addensate di solventi organici.

OSSERVAZIONI

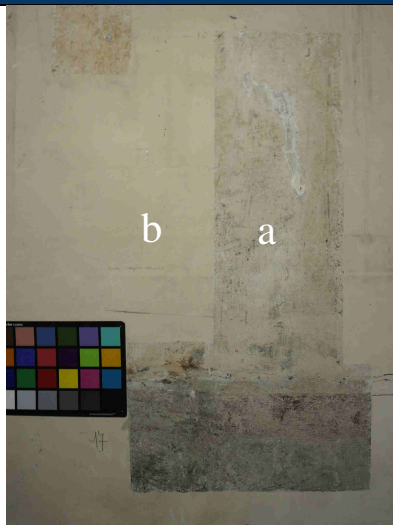
SALA CASA di BORGOFRANCO (113)
TASSELLO STRATIGRAFICO N° 21-22

LOCALIZZAZIONE: Parete nord

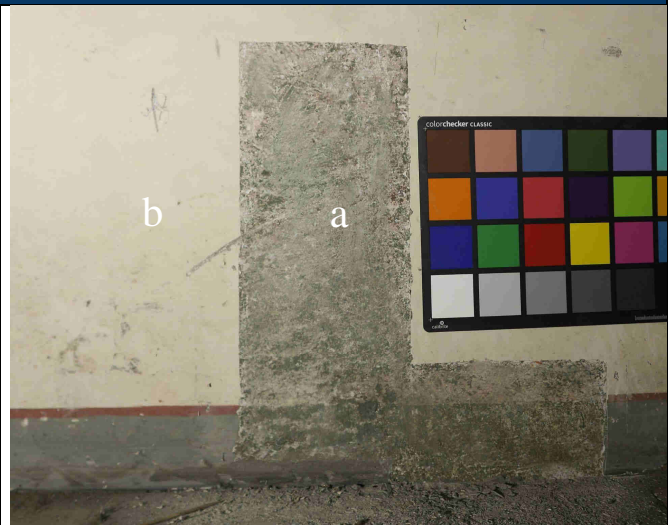
GENERALE



PARTICOLARE



21



22

DESCRIZIONE DEL TASSELLO

21.a - strato originale a legante inorganico. Si individua a parete una campitura di colore giallo ocra ed una zoccolatura di colore grigio scuro, separate da una fascia rossa.

21.b - strato di tinteggiatura di colore grigio a legante sintetico attualmente in vista

22.a - strato originale di colore grigio scuro a legante inorganico (zoccolatura). A livello del pavimento si trova una fascia di un colore grigio più scuro che traccia un battiscopa.

22.b - strato di tinteggiatura di colore grigio a legante sintetico attualmente in vista

SISTEMA DI REALIZZAZIONE

Il tassello stratigrafico è stato realizzato manualmente con l'ausilio di strumenti meccanici e miscele addensate di solventi organici.

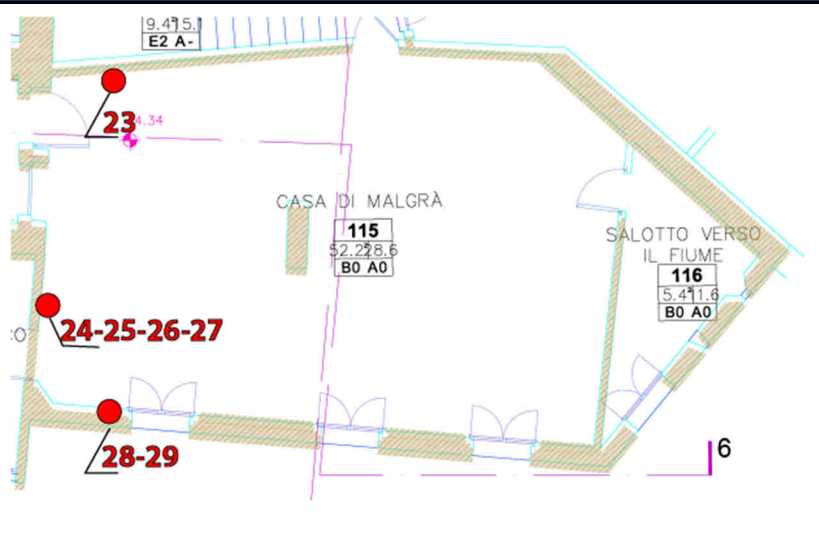
OSSERVAZIONI

SALA CASA di MALGRÀ' (115)

GENERALE



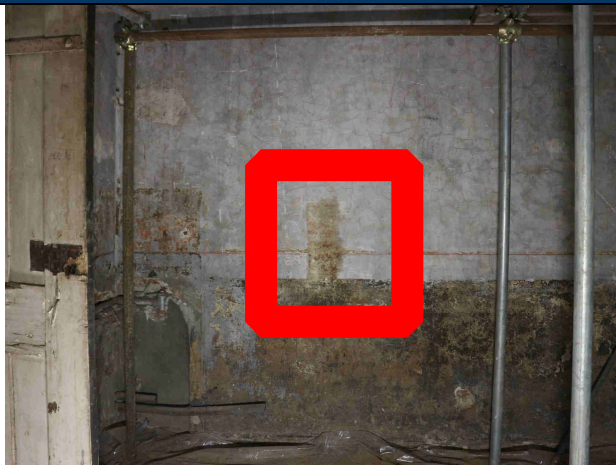
PARTICOLARE



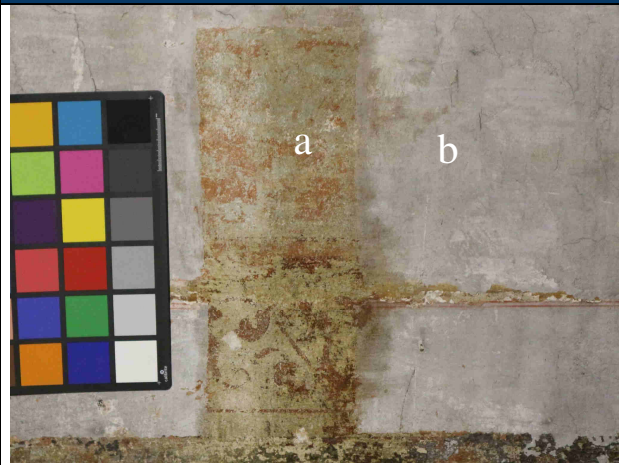
SALA CASA di MALGRA' (115)
TASSELLO STRATIGRAFICO N° 23

LOCALIZZAZIONE: Parete ovest

GENERALE



PARTICOLARE



DESCRIZIONE DEL TASSELLO

23.a - strato originale a legante inorganico. Si individuano a parete una campitura di colore rosso ed una zoccolatura di colore verde, separate da una fascia di un rosso più acceso decorata a stencil con motivi floreali stilizzati.

23.b - strato di tinteggiatura di colore grigio a legante sintetico attualmente in vista

SISTEMA DI REALIZZAZIONE

Il tassello stratigrafico è stato realizzato manualmente con l'ausilio di strumenti meccanici e miscele addensate di solventi organici.

OSSERVAZIONI

SALA CASA di MALGRA' (115)

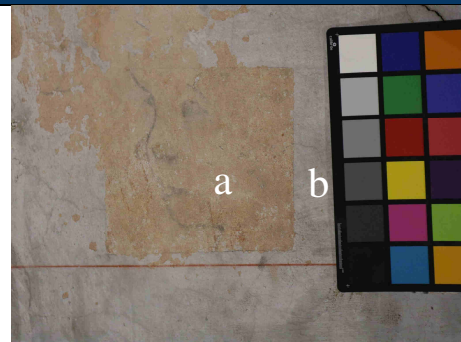
TASSELLO STRATIGRAFICO N° 24-25-26-27

LOCALIZZAZIONE: Parete sud

GENERALE



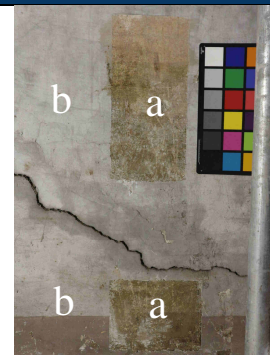
PARTICOLARE



24



25



26 e 27

DESCRIZIONE DEL TASSELLO

24.a - strato originale di colore rosa a legante inorganico con tracce di disegni abbozzati a carboncino.

24.b - strato di tinteggiatura di colore grigio a legante sintetico attualmente in vista

25.a - strato originale di colore rosa a legante inorganico con tracce di disegni abbozzati a carboncino.

25.b - strato di tinteggiatura di colore grigio a legante sintetico attualmente in vista

26.a - strato originale di colore verde a legante inorganico (zoccolatura)

26.b - strato di tinteggiatura di colore grigio a legante sintetico attualmente in vista

27.a - strato originale di colore verde a legante inorganico (zoccolatura)

27.b - strato di tinteggiatura di colore grigio a legante sintetico attualmente in vista

SISTEMA DI REALIZZAZIONE

Il tassello stratigrafico è stato realizzato manualmente con l'ausilio di strumenti meccanici e miscele addensate di solventi organici.

OSSERVAZIONI

SALA CASA di MALGRA' (115)

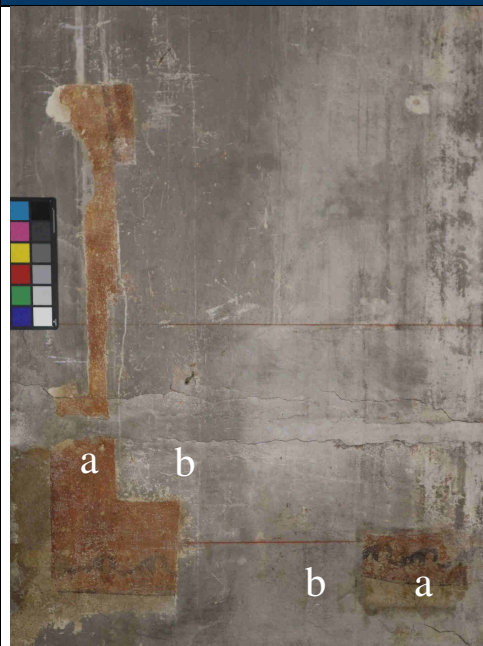
TASSELLO STRATIGRAFICO N° 28-29

LOCALIZZAZIONE: Parete est

GENERALE



PARTICOLARE



DESCRIZIONE DEL TASSELLO

28.a – strato originale di colore rosso a legante inorganico. In basso emergono motivi decorativi con andamento curvilineo che fanno ipotizzare il tentativo di imitazione di un tendaggio

28.b – strato di tinteggiatura di colore grigio a legante sintetico attualmente in vista.

29.a – Particolare del motivo decorativo con andamento curvilineo del bordo inferiore dell'ipotetico tendaggio

28.b – strato di tinteggiatura di colore grigio a legante sintetico attualmente in vista.

SISTEMA DI REALIZZAZIONE

Il tassello stratigrafico è stato realizzato manualmente con l'ausilio di strumenti meccanici e miscele addensate di solventi organici.

OSSERVAZIONI

CONCLUSIONI

Sulla base di quanto emerso dalla realizzazione delle indagini stratigrafiche, si riportano le seguenti riflessioni.

Sala Casa di Mondovì (107)

In questo ambiente, al di sotto dell'idropittura sintetica attualmente in vista, non si ritrovano testimonianze di precedenti campiture cromatiche originali, ma soltanto lo strato di intonachino bianco, ad eccezione delle poche decine di centimetri in continuità con il fascione decorato, dove si ritrova invece una campitura grigia di altezza non regolare. I chiodi presenti sulle finte mensoline del fascione decorato lasciano ipotizzare la possibile presenza in passato di una tappezzeria in tessuto, che potrebbe giustificare la mancanza di una finitura pittorica originale degli intonaci.

Si ritiene pertanto che in questo ambiente le superfici interessate da interventi di restauro siano da limitare al soffitto cassettonato ed al suddetto fascione decorato, perché si esclude la presenza sulle pareti di altre testimonianze di interesse storico/artistico recuperabili. Per queste ultime si suggerisce, quindi, un'operazione di tinteggiatura.

Sala Casa di Mondovì (108)

In questo ambiente, al di sotto dell'idropittura sintetica attualmente in vista, si ritrova un'unica testimonianza di precedente campitura cromatica originale in continuità con il fascione decorato.

Si tratta di una campitura monocroma di colore verde difficilmente recuperabile a fronte di un sostanzioso dispendio di risorse economiche destinabili invece ad altri ambienti del presente Lotto di lavori che godono certamente di maggiore priorità. Anche in questo caso, quindi, si suggerisce un'operazione di tinteggiatura che possibilmente riproponga la cromia individuata.

Scala (109)

In questo ambiente, al di sotto dell'idropittura sintetica attualmente in vista, si ritrovano due fasi di precedente campitura cromatica non moderne.

La prima, monocroma, di colore rosso, è chiusa a ridosso del soffitto da una fascia bruna. La seconda, anch'essa monocroma, è invece di colore verde.

In entrambi i casi si tratta di livelli difficilmente recuperabili a fronte di un sostanzioso dispendio di risorse economiche destinabili invece ad altri ambienti del presente Lotto di lavori che godono certamente di maggiore priorità. Anche in questo caso, quindi, si suggerisce un'operazione di tinteggiatura che possibilmente riproponga una delle due fasi individuate.

Sala Casa di Borgofranco (113)

In questo ambiente, al di sotto dell'idropittura sintetica attualmente in vista, si ritrova un'unica fase precedente e originale. Sulle pareti è presente una campitura di colore giallo ocra che chiude a ridosso del soffitto cassettonato con una fascia verde. In basso, invece, si ritrova uno zoccolo di colore grigio scuro che disegna anche una cornice rettilinea attorno alla porta di ingresso e ne campisce la spalletta. Il giallo ocra delle pareti ed il grigio scuro dello zoccolo sono separati da una fascia rossa e verde (probabilmente in origine decorata, ma oggi di difficile comprensione). In basso, a ridosso del pavimento, lo zoccolo chiude con un battiscopa anch'esso di colore grigio, ma di un tono più scuro.

Per quanto interessante ed articolata, si tratta però di una decorazione difficilmente recuperabile a fronte di un sostanzioso dispendio di risorse economiche destinabili invece ad altri ambienti del presente Lotto di lavori che godono certamente di maggiore priorità. Anche in questo caso, quindi, si suggerisce un'operazione di tinteggiatura che possibilmente riproponga l'impianto decorativo documentato.

Sala Casa di Malgrà (115)

In questo ambiente, al di sotto dell'idropittura sintetica attualmente in vista, si ritrovano tre fasi precedenti e originali distinte, ciascuna riferibile ad una specifica parete:

- Sulla parete ovest si individuano una campitura di colore rosso ed una zoccolatura di colore verde, separate da una fascia di un rosso più acceso decorata a stencil con motivi floreali stilizzati;
- Sulla parete sud si individuano una campitura di colore rosato ed una zoccolatura di colore verde con relativo battiscopa di un tono più scuro. Sulla parete si rilevano, inoltre, alcuni disegni abbozzati a carboncino;
- Sulla parete est, a ridosso della Casa di Borgofranco, si individua una campitura di colore rosso con ombreggiature e, in corrispondenza del bordo inferiore, motivi decorativi con andamento curvilineo che fanno ipotizzare il tentativo di imitazione di un tendaggio. Questa parete presenta evidenti segni di estesi interventi di manutenzione compiuti sulla muratura, di entità tale da far ritenere poco probabile il ritrovamento della stessa decorazione su tutta la parete.

In conclusione, anche in questo caso le decorazioni ritrovate sarebbero difficilmente recuperabili a fronte di un sostanzioso dispendio di risorse economiche. Inoltre, in considerazione della futura destinazione d'uso di questa sala come ambiente espositivo, sono attualmente previsti lavori di isolamento termico delle pareti altrimenti non realizzabili perché incompatibili con l'eventuale recupero delle decorazioni pittoriche. Anche in questo caso, quindi, si suggerisce un'operazione di tinteggiatura eventualmente ispirata all'impianto decorativo documentato.

In generale, per tutti i succitati ambienti, le superfici indagate per le quali si suggerisce di non optare per un intervento di restauro, ma di tinteggiatura che riproponga o si ispiri alle fasi originali ritrovate, dovranno essere trattate con materiali reversibili in modo tale da non precludere in futuro la possibilità di un loro recupero.