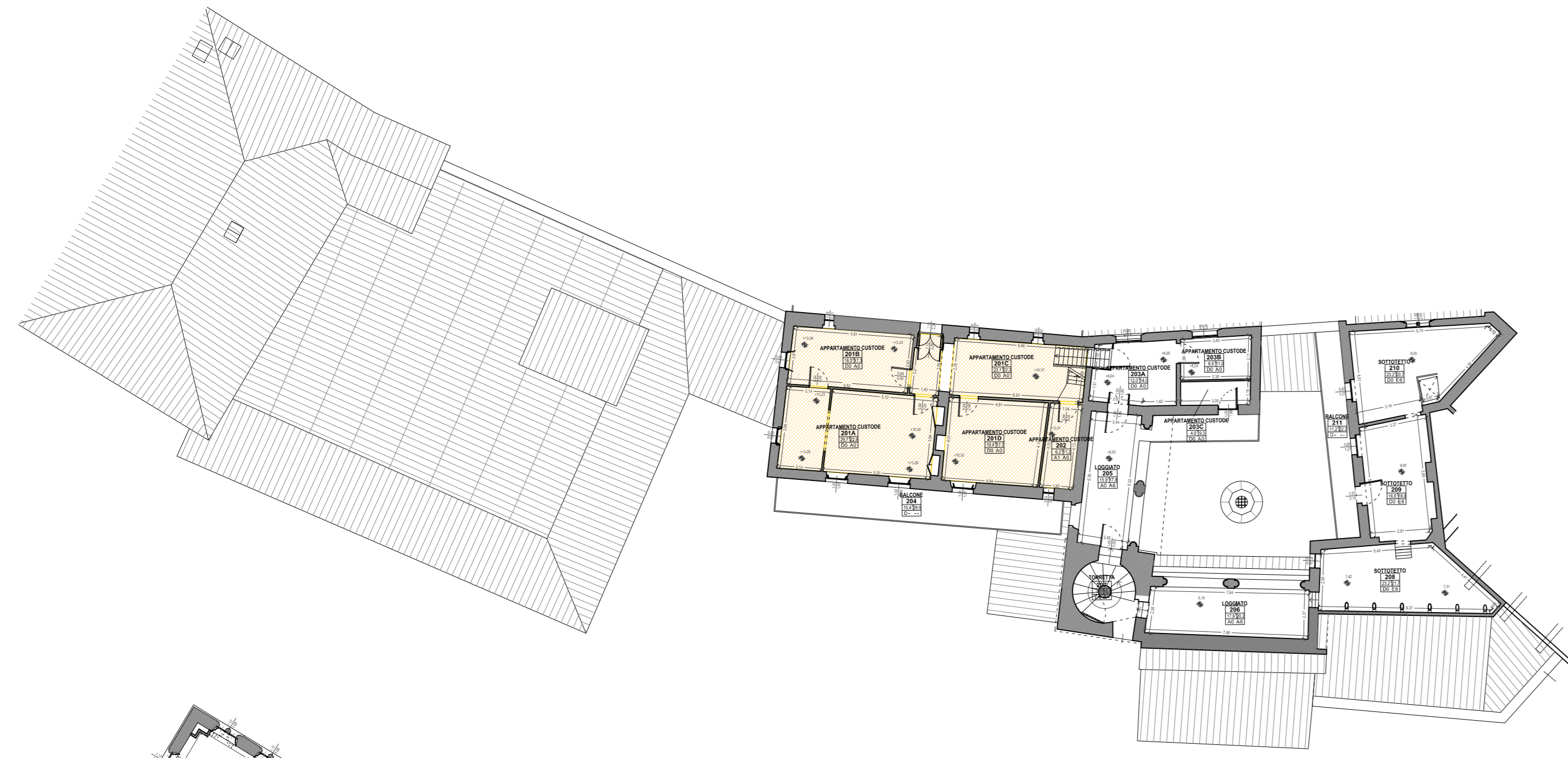
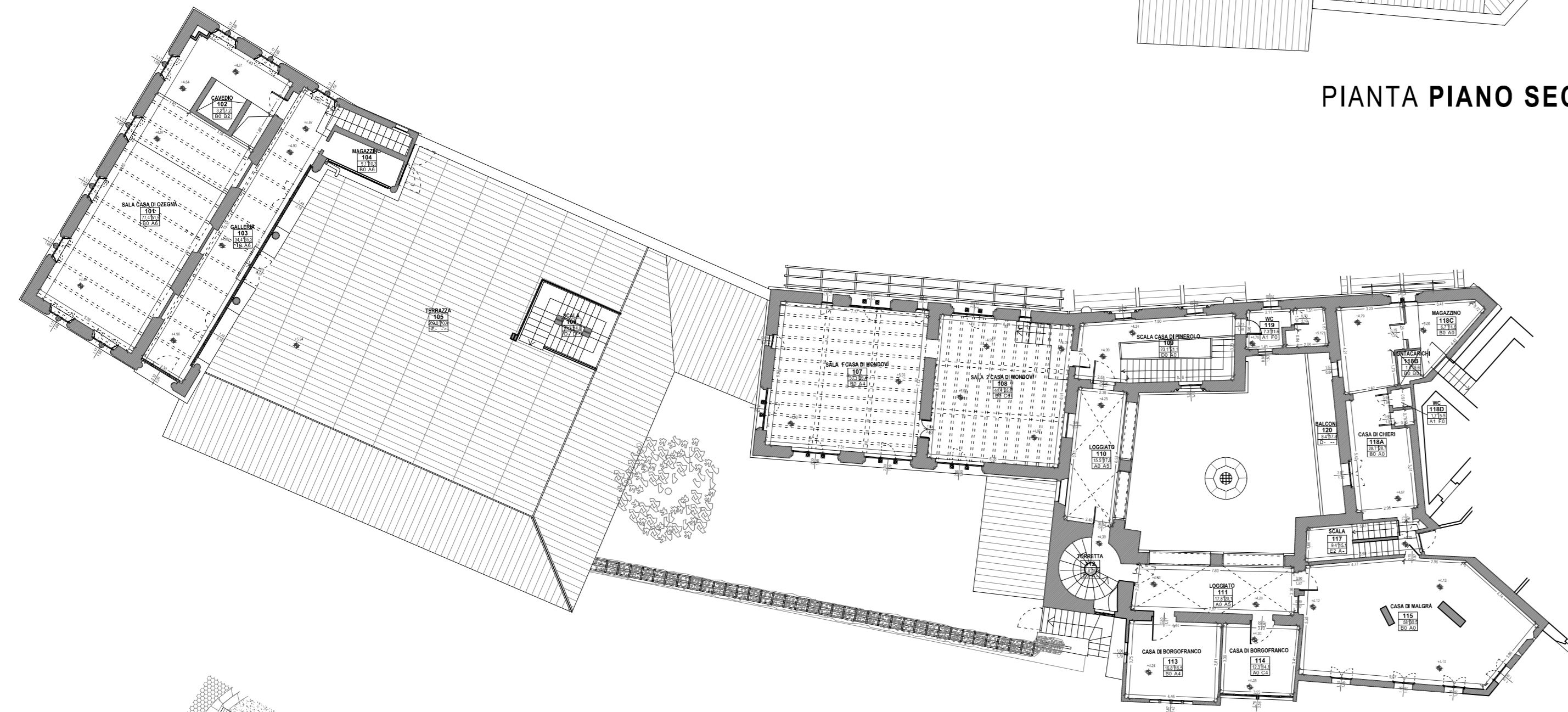


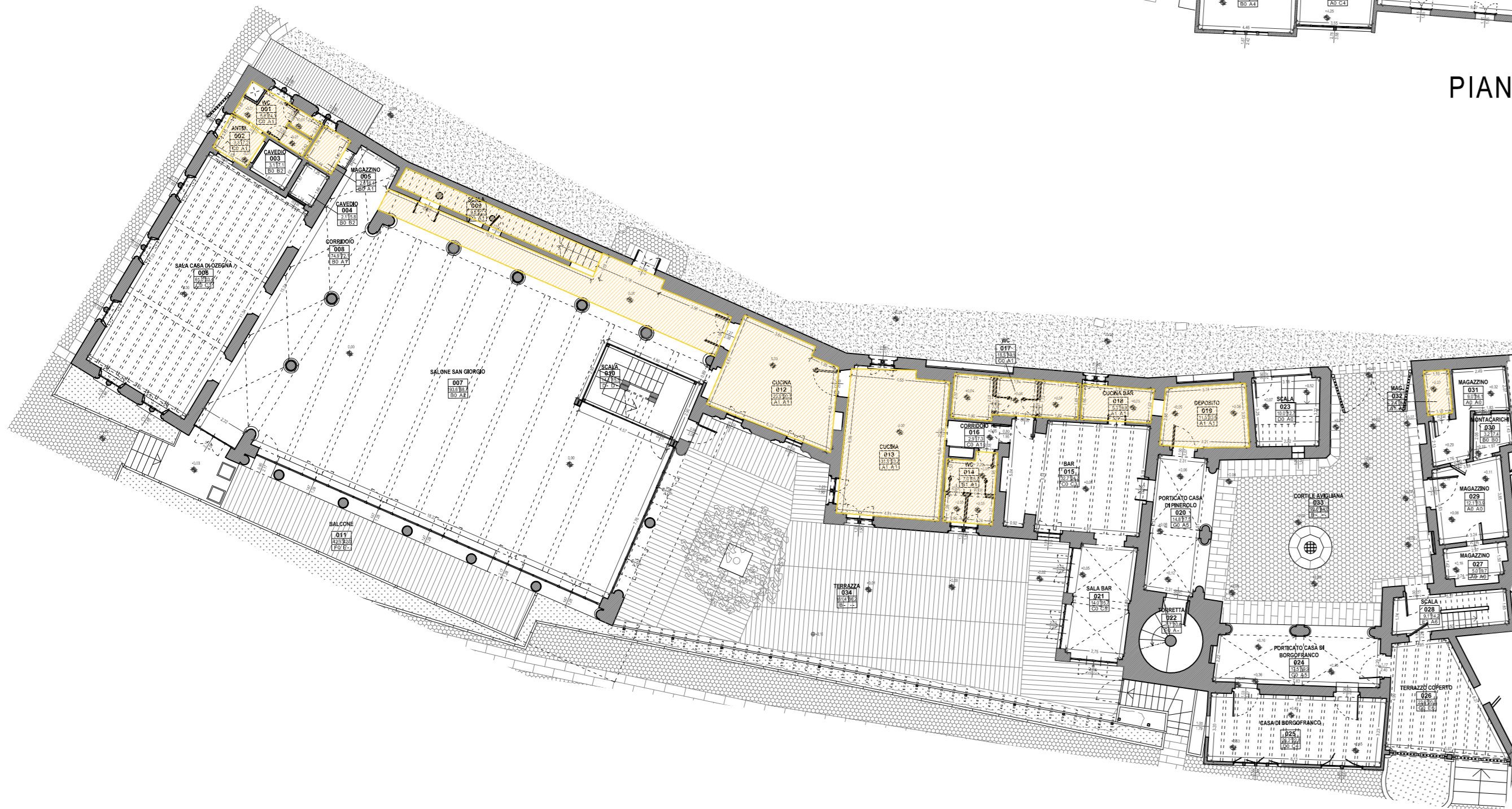
DEMOLIZIONI



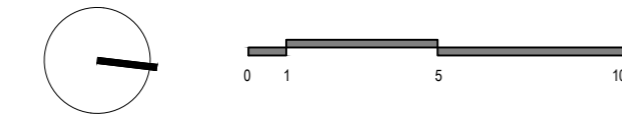
PIANTA PIANO SECONDO



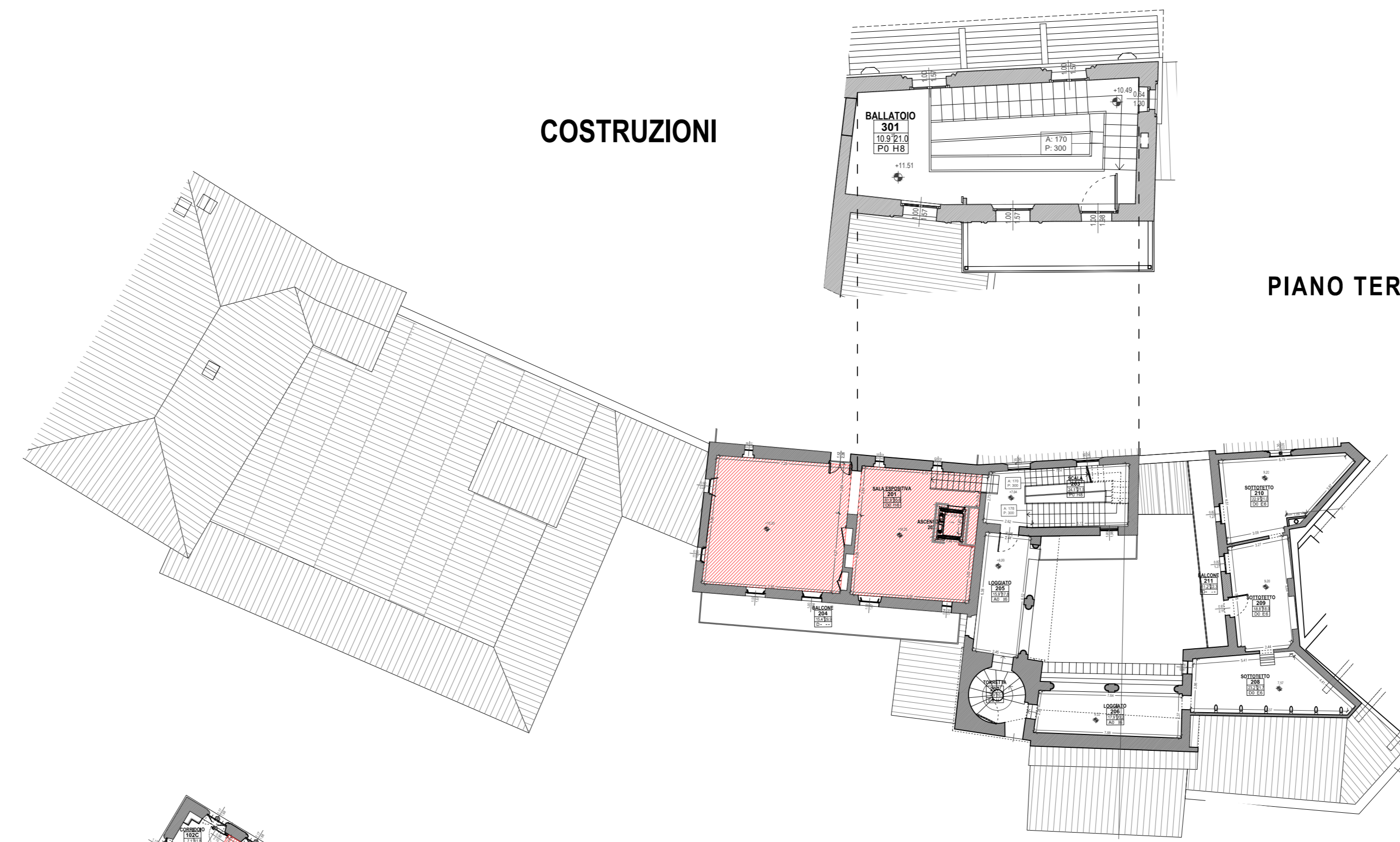
PIANTA PIANO PRIMO



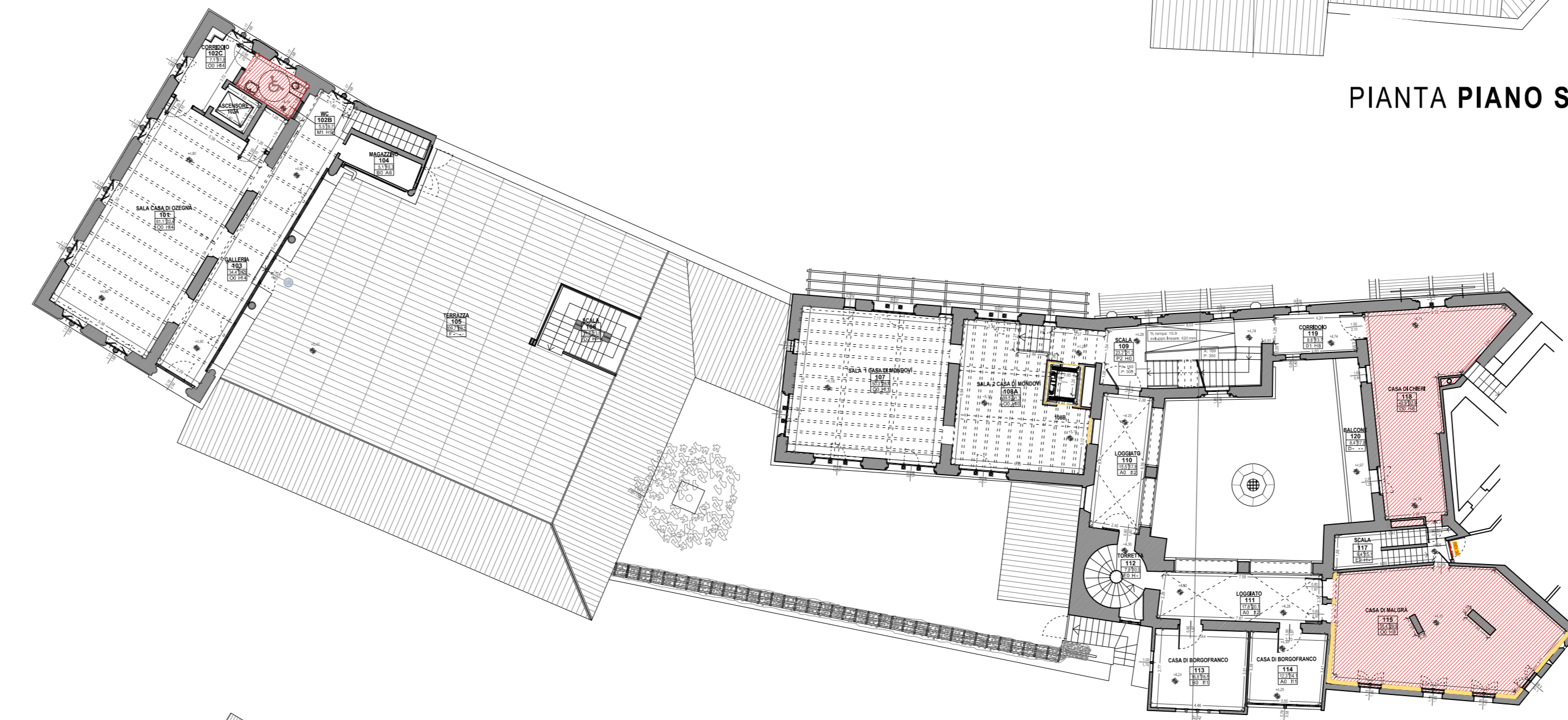
PIANTA PIANO TERRA



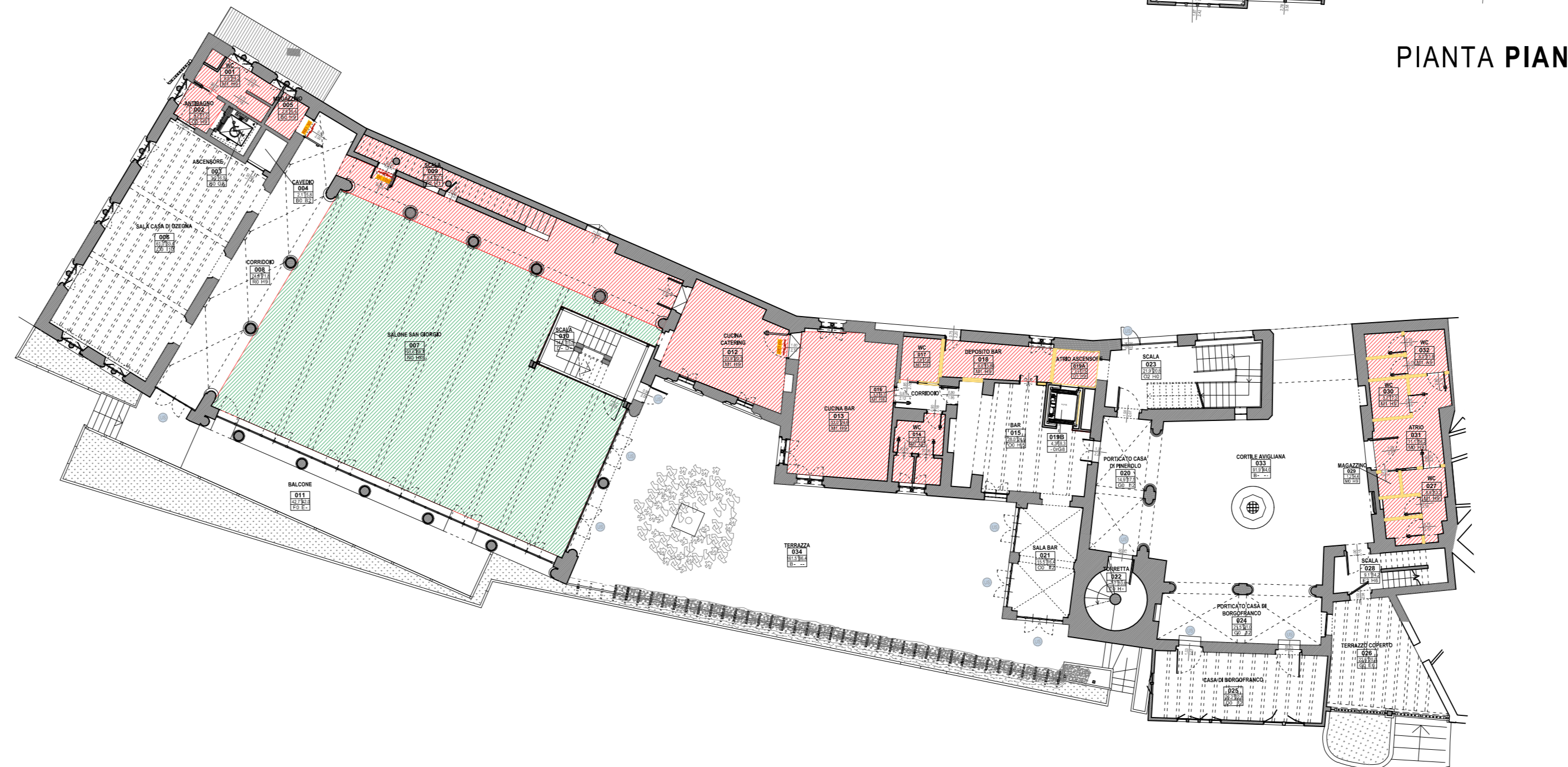
COSTRUZIONI



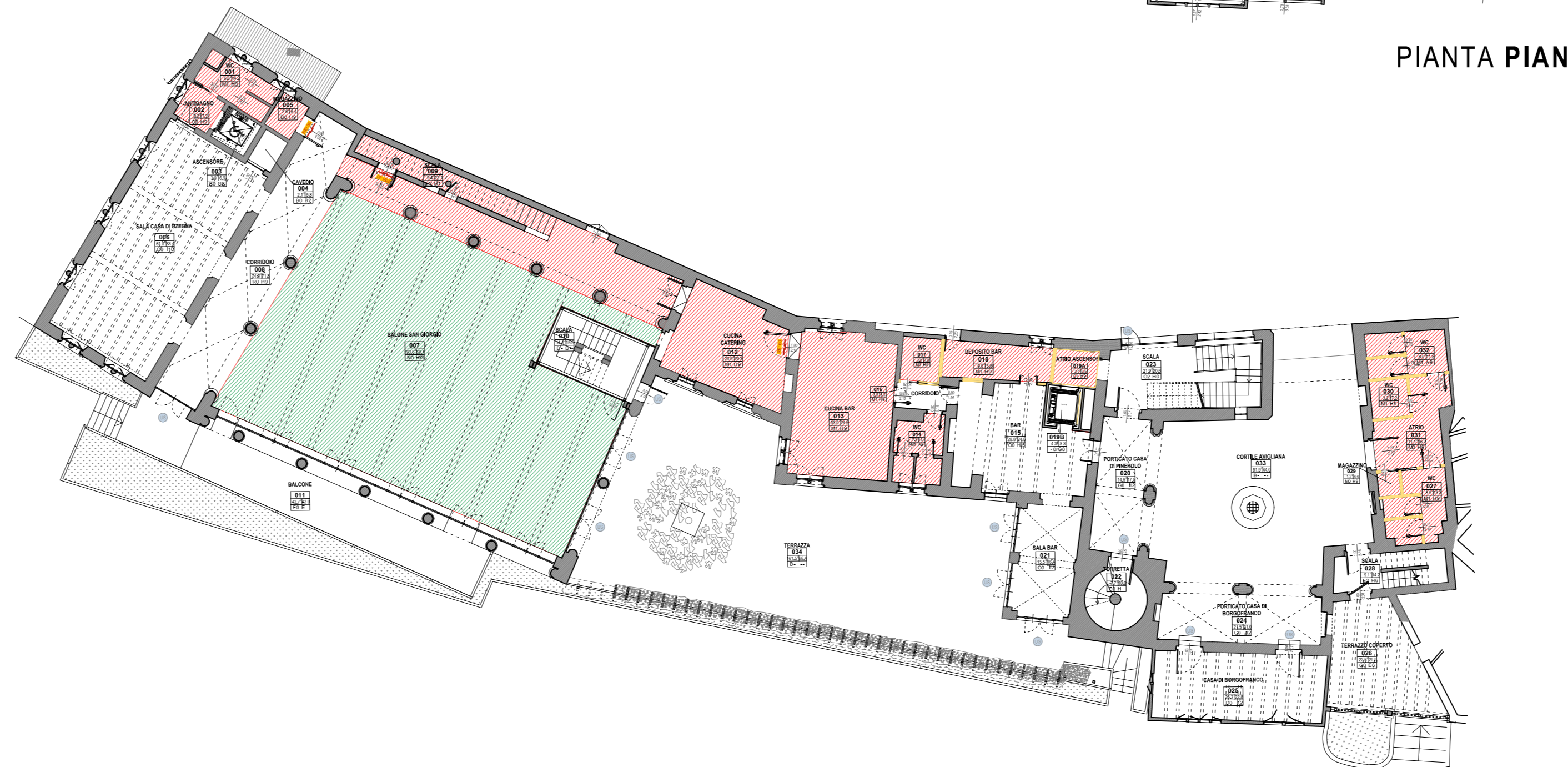
PIANO TERZO



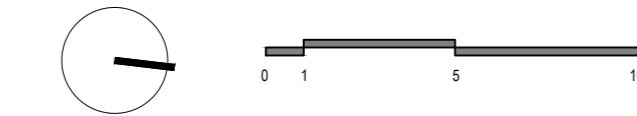
PIANTA PIANO SECONDO




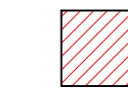
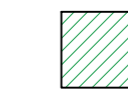
PIANTA PIANO PRIMO



PIANTA PIANO TERRA



LEGENDA CONTROSOFFITTI (per informazioni dettagliate fare riferimento all'elaborato GE-00-DB-001a (CSA Opere Edili))

-  DEMOLIZIONE CONTROSOFFITTO ESISTENTE
-  NUOVO CONTROSOFFITTO IN CARTONGESSO
-  NUOVO CONTROSOFFITTO FONDOASSORBENTE IN LAMELLE DI LEGNO

N.B. - IL CAPOSOLO DELLE QUOTE VERTICALI DI PROGETTO (0.00 M) E' FISSATO IN CORRISPONDENZA ALLA QUOTA ASSOLUTA PARI A +216.03.

PRIMA DI INIZIARE I LAVORI TUTTE LE MISURE DEVONO ESSERE CONTROLLATE E VERIFICATE IN CANTIERE. QUANDO SONO PRESENTI INDICAZIONI RELATIVE A PARTICOLARI DETAGLI COSTRUTTIVI, QUESTI DEVONO ASSOLUTAMENTE ESSERE PRESI A RIFERIMENTO PER L'ESECUZIONE DELL'OPERA.

GLI ESECUTIVI ARCHITETTONICI SONO DA LEGGERSI UNITAMENTE A QUELLI STRUTTURALI ED IMPIANTISTICI. EVENTUALI DISCREPANZE PRESENTI TRA GLI ELABORATI DELLE VARIE DISCIPLINE DEVONO ESSERE COMUNICATE TEMPRANAMENTE AI PROGETTISTI TRAMITE IL DIRETTORE DEI LAVORI. I PROGETTISTI NON SONO RESPONSABILI DI TUTTE LE MODIFICHE APPORTATE SUCCESSIVAMENTE ALLA CONSEGNA UFFICIALE DEL PROGETTO ESECUTIVO CHE NON HANNO OTTENUTO IL RELATIVO BENEFITARE.

SI ELENCA INOLTRE LE SEGUENTI PRECISAZIONI AL FINE DI POTER INTERPRETARE CORRETTAMENTE TUTTI GLI ELABORATI ESECUTIVI:

- a. LE QUOTE IN PIANTE IN ASSE AGLI INFISSI APERTILI SONO DA CONSIDERARSI MISURATE AL NETTO DEL TELAIIO SIA RELATIVAMENTE ALLA LARGHEZZA CHE ALL'ALTEZZA;
- b. PER LE STRATIGRAFIE DELLE PARETI E CONTROPARETI SI FA RIFERIMENTO ALLO SPECIFICO ABACO;
- c. E' FONDAMENTALE PORRE MOLTA ATTENZIONE AI DETTAGLI COSTRUTTIVI, IN PARTICOLARE MODO ALLA POSA DEGLI ISOLANTI TERMICI, ACUSTICI E DELLE MEMBRANE IMPERMEABILIZZANTI;
- d. TUTTE LE GIUNZIONI, PUNTI DI CONNESSIONE TRA SOLAI E PARETI ESTERNE, TUTTE LE CONNESSIONI SUI SERRAMENTI, TUTTE LE APERTURE, FORI, TUBAZIONI, LINEE ECC. CHE CONDUCONO VERSO L'ESTERNO DEVONO ESSERE ESEGUITE ASSOLUTAMENTE IMPERMEABILI ALL'ARIA CON NASTRI ADESIVI O COLLE ADEGUATE.

					
DIREZIONE OPERE PUBBLICHE					
COMITENTE SCR PIEMONTE S.p.A.			COMUNE CITTA' DI TORINO		
LIVELLO PROGETTUALE PROGETTO ESECUTIVO					
CUP C15F21001150001		TITOLO INTERVENTO "TORINO, IL SUO PARCO, IL SUO FIUME: MEMORIA E FUTURO"			
CODICE OPERA 22042D02		RESTAURO DEL BORGO MEDIEVALE			
Tavola n. 022		TITOLO ELABORATO ABACO DEI CONTROSOFFITTI			
DATA 28 FEBBRAIO 2024	SCALA 1:200	AREA PROGETTUALE PROGETTO ARCHITETTONICO			
FORMATO ELABORATO A0 (841 X 1189)	CODICE GENERALE ELABORATO 22042D02(0)0E(AH)00(BE)0221				
NOME FILE AH-00-BE-022_ABACO_CTRSOFF_rev01.dwg					
VERSIONE		DATA		DESCRIZIONE	
0		15 febbraio 2024		Prima redazione	
Rev.1		28 febbraio 2024		Consegna Validazione	
Rev.2					
Rev.3					
RTP PROGETTAZIONE PROGETTISTA INVEA S.p.A. Ing. Piero Brusaporci			TIMBRI - FIRME Responsabile dell'integrazione delle prestazioni specialistiche: Arch. Giorgio Salimbeno		
PROGETTISTA COORDINATORE CIVILE STP Ing. Walter Basso			Responsabile della progettazione Arch. Giorgio Salimbeno		
PROGETTISTA INVEA S.p.A. Ing. Daniele Baccetti			ARCHITETTONICO		
RTP ESECUZIONE MANDATARIA: Ediltech Aperta e Costruzioni S.r.l. Ing. Carlo Ferrero Riva (C.F.) MANDATARIO: Consorzio Nazionale Servizi Soc. Cooperativa - Ediltech Consorzio Servizi S.c.a.r.l. - C.N.S. Energia S.p.A.			TIMBRI - FIRME Direttore Tecnico:		
ORGANISMO DI CONTROLLO Responsabile di Commessa:			S.C.R. PIEMONTE S.P.A. Responsabile Unico del Procedimento: Ing. Michele Niviera		
Questo elaborato è di proprietà della Società di Committenza Regione Piemonte S.p.A. Qualsiasi divulgazione o riproduzione anche parziale deve essere espressamente autorizzata. S.C.R. Piemonte S.p.A.					