

RL01 Restauro leggero in loco di serramento a doppia anta esistente. Si prevedono interventi di manutenzione, rinfreggiatura, eventuali integrazioni e verifica del sistema di apertura. La porta sarà utilizzata come uscita di sicurezza

NOTE

Prevedere una maniglia tipo fast push.
Cambio direzione di apertura verso la via di fuga

DIMENSIONE in cm (LxH)	INTER-RATO:	PIANO PRIMO:	TOT:
84 X 250	PIANO TERRA: 1	PIANO SECONDO:	1

RL01 COMPLESSIVI 1

RL02 Restauro leggero in loco di serramento a doppia anta esistente. Si prevedono interventi di manutenzione, rinfreggiatura, eventuali integrazioni e verifica del sistema di apertura. La porta sarà utilizzata come uscita di sicurezza

NOTE

DIMENSIONE in cm (LxH)	INTER-RATO:	PIANO PRIMO:	TOT:
127 X 238	PIANO TERRA: 1	PIANO SECONDO:	1

RL02 COMPLESSIVI 1

RL03 Restauro leggero in loco di serramento a doppia anta esistente. Si prevedono interventi di manutenzione, rinfreggiatura, eventuali integrazioni e verifica del sistema di apertura. La porta sarà utilizzata come uscita di sicurezza

NOTE

DIMENSIONE in cm (LxH)	INTER-RATO:	PIANO PRIMO:	TOT:
100 X 200	PIANO TERRA: 1	PIANO SECONDO:	1

RL03 COMPLESSIVI 1

RL04 Restauro leggero in loco di serramento a singola anta esistente. Si prevedono interventi di manutenzione, rinfreggiatura, eventuali integrazioni e verifica del sistema di apertura.

NOTE

DIMENSIONE in cm (LxH)	INTER-RATO:	PIANO PRIMO:	TOT:
100 X 198	PIANO TERRA: 1	PIANO SECONDO:	1

DIMENSIONE in cm (LxH)	INTER-RATO:	PIANO PRIMO:	TOT:
100 X 175	PIANO TERRA: 1	PIANO SECONDO:	1

RL04 COMPLESSIVI 2

RL06 Restauro leggero in loco di serramento a singola anta esistente. Si prevedono interventi di manutenzione, rinfreggiatura, eventuali integrazioni e verifica del sistema di apertura.

NOTE

DIMENSIONE in cm (LxH)	INTER-RATO:	PIANO PRIMO:	TOT:
100 X 197	PIANO TERRA: 2	PIANO SECONDO:	2

DIMENSIONE in cm (LxH)	INTER-RATO:	PIANO PRIMO:	TOT:
90 X 197	PIANO TERRA: 1	PIANO SECONDO:	1

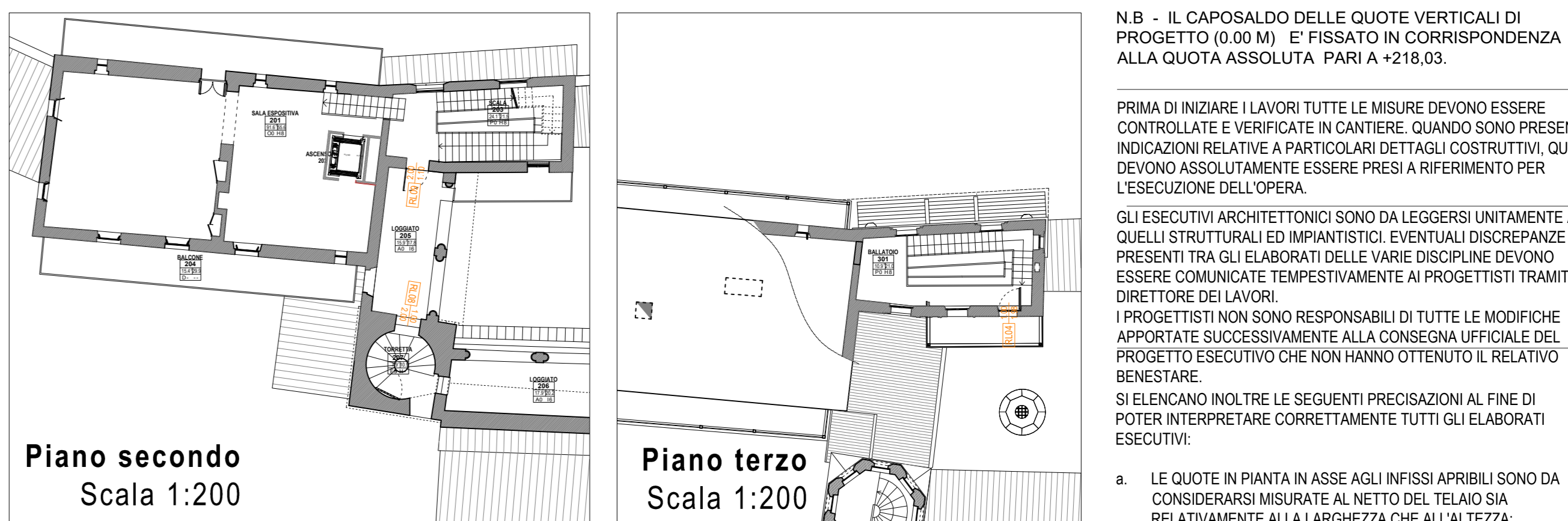
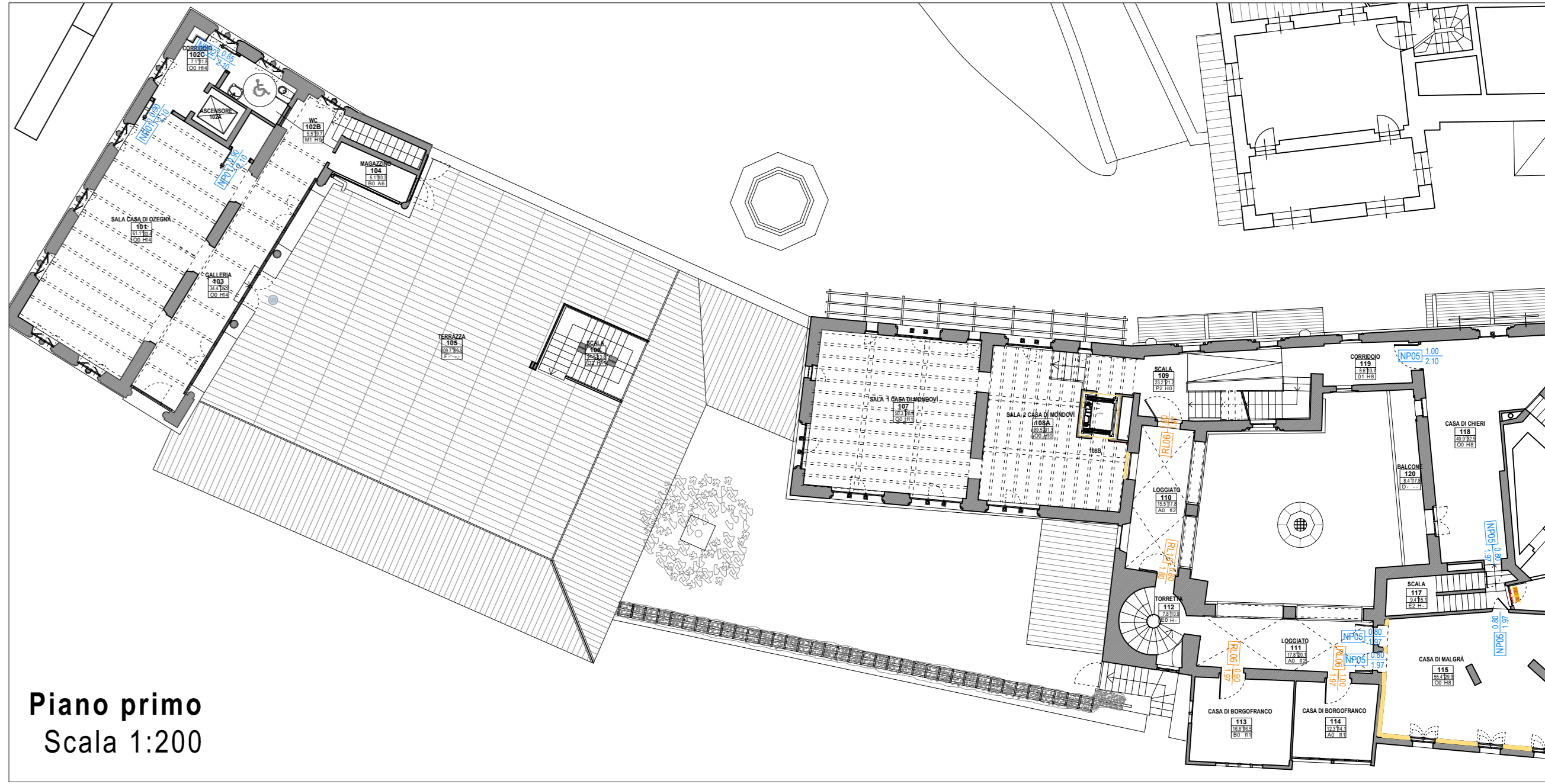
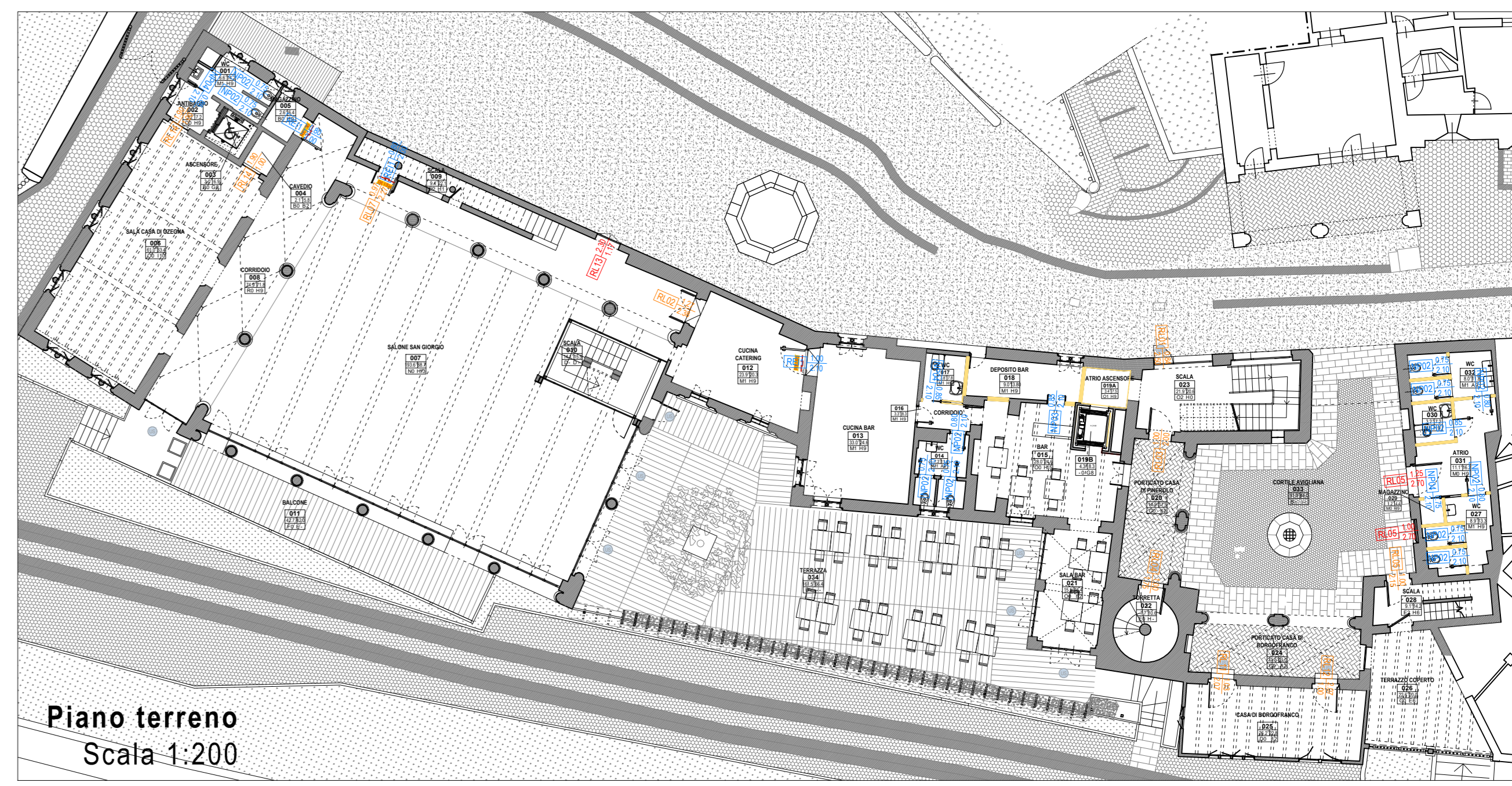
RL06 COMPLESSIVI 3

RL07 Restauro leggero in loco di serramento a doppia anta esistente. Si prevedono interventi di manutenzione, rinfreggiatura, eventuali integrazioni e verifica del sistema di apertura.

NOTE

DIMENSIONE in cm (LxH)	INTER-RATO:	PIANO PRIMO:	TOT:
97 X 227	PIANO TERRA: 1	PIANO SECONDO:	1

RL07 COMPLESSIVI 1



N.B. - IL CAPOALDO DELLE QUOTE VERTICALI DI PROGETTO (0,00 M) È FISSATO IN CORRISPONDENZA ALLA QUOTA ASSOLUTA PARI A +218,03

PRIMA DI INIZIARE I LAVORI TUTTE LE MISURE DEVONO ESSERE CONTROLLATE E VERIFICATE IN CANTIERE. QUANDO SONO PRESENTI INDICAZIONI RELATIVE A PARTICOLARI DETTAGLI COSTRUTTIVI, QUESTI DEVONO ASSOLUTAMENTE ESSERE PRESI A RIFERIMENTO PER L'ESECUZIONE DELL'OPERA

GLI ESECUTIVI ARCHITETTONICI SONO DA LEGGERSI UNITAMENTE A QUELLI STRUTTURALI ED IMPIANTISTICI. EVENTUALI DISCREPANZE PRESENTI TRA GLI ELABORATI DELLE VARIE DISCIPLINE DEVONO ESSERE COMUNICATE TEMPESTIVAMENTE AI PROGETTISTI TRAMITE IL DIRETTORE DEI LAVORI

I PROGETTISTI NON SONO RESPONSABILI DI TUTTE LE MODIFICHE APPORTATE SUCCESSIVAMENTE ALLA CONSEGNA UFFICIALE DEL PROGETTO ESECUTIVO CHE NON HANNO OTTENUTO IL RELATIVO BENESTARE

SI ELENCANO INOLTRE LE SEGUENTI PRECISAZIONI AL FINE DI POTER INTERPRETARE CORRETTAMENTE TUTTI GLI ELABORATI ESECUTIVI:

- a. LE QUOTE IN PIANTA IN ASSE ALI INFISSI APERTILI SONO DA CONSIDERARSI MISURATE AL NETTO DEL TELAIO SIA RELATIVAMENTE ALLA LARGHEZZA CHE ALL'ALTEZZA;
- b. PER LE STRUTTURE DELLE PARETI E CONTROPARETI SI FA RIFERIMENTO ALLO SPECIFICAZIONE ASACQ;
- c. È FONDAMENTALE PORRE MOLTA ATTENZIONE AI DETTAGLI COSTRUTTIVI IN PARTICOLAR MODO ALLA POSA DEGLI ISOLANTI TERMICI, ACUSTICI E DELLE MEMBRANE IMPERMEABILIZZANTI;
- d. TUTTE LE GIUNZIONI, PUNTI DI CONNESSIONE TRA SOLAI E PARETI ESTERNE, TUTTE LE CONNESSIONI SUI SERRAMENTI, TUTTE LE APERTURE, FORI, TUBAZIONI, LINEE ECC. CHE CONDUCONO VERSO L'ESTERNO DEVONO ESSERE ESEGUITI ASSOLUTAMENTE IMPERMEABILI ALL'ARIA CON NASTRI ADESVI O COLLE ADESVATE.

RL09 Restauro leggero in loco di serramento a singola anta esistente. Si prevedono interventi di manutenzione, rinfreggiatura, eventuali integrazioni e verifica del sistema di apertura.

NOTE

DIMENSIONE in cm (LxH)	INTER-RATO:	PIANO PRIMO:	TOT:
100 X 200	PIANO TERRA: 1	PIANO SECONDO:	1

RL09 COMPLESSIVI 1

RL11 Restauro leggero in loco di serramento a singola anta esistente. Si prevedono interventi di manutenzione, rinfreggiatura, eventuali integrazioni e verifica del sistema di apertura.

NOTE

DIMENSIONE in cm (LxH)	INTER-RATO:	PIANO PRIMO:	TOT:
103 X 207	PIANO TERRA: 1	PIANO SECONDO:	1

RL11 COMPLESSIVI 1

RL12 Restauro leggero in loco di serramento a singola anta esistente. Si prevedono interventi di manutenzione, rinfreggiatura, eventuali integrazioni e verifica del sistema di apertura.

NOTE

DIMENSIONE in cm (LxH)	INTER-RATO:	PIANO PRIMO:	TOT:
100 X 207	PIANO TERRA: 1	PIANO SECONDO:	1

RL12 COMPLESSIVI 1

RL14 Restauro leggero in loco di serramento a singola anta esistente. Si prevedono interventi di manutenzione, rinfreggiatura, eventuali integrazioni e verifica del sistema di apertura.

NOTE

DIMENSIONE in cm (LxH)	INTER-RATO:	PIANO PRIMO:	TOT:
100 X 190	PIANO TERRA: 2	PIANO SECONDO:	2

RL14 COMPLESSIVI 2

NP01 Fornitura ed installazione di porte interne in legno massello iglio nazionale ad anta singola, da realizzarsi sul modello dei serramenti esistenti al piano terra, spessore anta 50 mm.

NOTE

DIMENSIONE in cm (LxH)	INTER-RATO:	PIANO PRIMO:	TOT:
90 X 210	PIANO TERRA: 2	PIANO SECONDO:	2

NP01 COMPLESSIVI 2

NP02 Fornitura e posa in opera di nuova porta tamburata ad anta singola. Porte interne tamburate spessore mm 35, specchiatura piena, rivestimento in laminato plastico di spessore mm 1,5 su rivestimento in compensato di abete spessore mm 4, complete di robusta ferramenta, serratura adeguata, ottorani e imprimitura ad olio sulle parti di legno in vista. Con ossatura in abete (Picea abies, Abies alba) Stipite in MDF

NOTE

DIMENSIONE in cm (LxH)	INTER-RATO:	PIANO PRIMO:	TOT:
75 X 210	PIANO TERRA: 8	PIANO SECONDO:	8

DIMENSIONE in cm (LxH)	INTER-RATO:	PIANO PRIMO:	TOT:
80 X 210	PIANO TERRA: 3	PIANO SECONDO:	6

DIMENSIONE in cm (LxH)	INTER-RATO:	PIANO PRIMO:	TOT:
85 X 210	PIANO TERRA: 1	PIANO SECONDO:	1

NP02 COMPLESSIVI 5

LEGENDA

- RESTAURO PESANTE
- RESTAURO LEGGERO
- EX NUOVO

NP03 Fornitura e posa in opera di nuova porta tamburata a doppia anta. Porte interne tamburate spessore mm 35, specchiatura piena, rivestimento in laminato plastico di spessore mm 1,5 su rivestimento in compensato di abete spessore mm 4.

NOTE

DIMENSIONE in cm (LxH)	INTER-RATO:	PIANO PRIMO:	TOT:
127 X 238	PIANO TERRA: 1	PIANO SECONDO:	1

NP03 COMPLESSIVI 1

NP05 Fornitura ed installazione di porte interne in legno massello iglio nazionale ad anta singola, da realizzarsi sul modello dei serramenti esistenti al piano primo, spessore anta 50 mm.

NOTE

DIMENSIONE in cm (LxH)	INTER-RATO:	PIANO PRIMO:	TOT:
100 X 210	PIANO TERRA: 1	PIANO SECONDO:	1

DIMENSIONE in cm (LxH)	INTER-RATO:	PIANO PRIMO:	TOT:
80 X 210	PIANO TERRA: 4	PIANO SECONDO:	4

NP05 COMPLESSIVI 5

RE11 Fornitura e posa in opera di nuova porta antieffrazione in lamiera d'acciaio a doppio pannello con isolante termico, idrologo, completa di serrano e maniglia, controllato con zanche, genera con molla regolabile per la chiusura automatica a profilo di garanzia antifurto, con certificato di omologazione per resistenza al fuoco nelle seguenti classi e misure REI 30 ad un battente.

NOTE

DIMENSIONE in cm (LxH)	INTER-RATO:	PIANO PRIMO:	TOT:
80 X 200	PIANO TERRA: 2	PIANO SECONDO:	2

DIMENSIONE in cm (LxH)	INTER-RATO:	PIANO PRIMO:	TOT:
100 X 210	PIANO TERRA: 1	PIANO SECONDO:	1

RE11 COMPLESSIVI 3

NP06 Fornitura e posa in opera di nuova porta metallica a due battenti, realizzata con struttura in profilati tubolari di acciaio zincato e pannellature di rivestimento in acciaio zincato ventilato a fuoco. Maniglia e maniglione antipanico tipo slash, spessore massimo 7,5cm.

NOTE

DIMENSIONE in cm (LxH)	INTER-RATO:	PIANO PRIMO:	TOT:
180 X 210	PIANO TERRA: 3	PIANO SECONDO:	3

NP06 COMPLESSIVI 3

RL05 Restauro pesante in loco di serramento a singola anta esistente. Si prevedono interventi di manutenzione, rinfreggiatura, eventuali integrazioni e verifica del sistema di apertura.

NOTE

DIMENSIONE in cm (LxH)	INTER-RATO:	PIANO PRIMO:	TOT:
100 X 270	PIANO TERRA: 1	PIANO SECONDO:	1

DIMENSIONE in cm (LxH)	INTER-RATO:	PIANO PRIMO:	TOT:
127 X 270	PIANO TERRA: 1	PIANO SECONDO:	1

RL05 COMPLESSIVI 2

RL13 Restauro in laboratorio di serramento interno a due ante in legno massello. Da prevedere direzione su parti mancanti e un nuovo telaio ligneo.

NOTE

DIMENSIONE in cm (LxH)	INTER-RATO:	PIANO PRIMO:	TOT:
117 X 230	PIANO TERRA: 1	PIANO SECONDO:	1

RL13 COMPLESSIVI 1

RL08 Restauro leggero in loco di serramento a singola anta esistente. Si prevedono interventi di manutenzione, rinfreggiatura, eventuali integrazioni e verifica del sistema di apertura.

NOTE

DIMENSIONE in cm (LxH)	INTER-RATO:	PIANO PRIMO:	TOT:
100 X 200	PIANO TERRA: 1	PIANO SECONDO:	1

RL08 COMPLESSIVI 1

SCR PIEMONTE S.p.A. **CITTA' DI TORINO**

DIREZIONE OPERE PUBBLICHE

COMMITTENTE: **SCR PIEMONTE S.p.A.** COMUNE: **CITTA' DI TORINO**

LAUREA PROGETTUALE: **PROGETTO ESECUTIVO**

CUP: **C16F21001150001** TITOLO INTERVENTO: **"TORINO, IL SUO PARCO, IL SUO FIUME: MEMORIA E FUTURO"**

CODICE OPERA: **22042D02** **RESTAURO DEL BORGO MEDIEVALE**

Tavola n. **020** TITOLO ELABORATO: **ABACO DEI SERRAMENTI OPACHI**

DATA: **15 FEBBRAIO 2024** SCALA: **1:20** AREA PROGETTUALE: **PROGETTO ARCHITETTONICO**

FORMATO ELABORATO: **A0 (841 X 1189)** CODICE GENERALE ELABORATO: **22042D02(01)E[AH]00[BE]02(01)**

NOTE FILE: **AH-00-BE-020_ABACCO_SERR_OPACHI_rev00.dwg**

VERSIONE	DATA	DESCRIZIONE
0	15 febbraio 2024	Prima redazione
Rev.1		
Rev.2		
Rev.3		

RTP PROGETTAZIONE: **PIEMONTE IN UNO S.p.A.** **Ing. Piero Brusaporci**
 RESPONSABILITÀ COORDINATIVA OPERE: **Ing. Walter Basso**
 PROGETTISTA INFORMATI: **Ing. Daniele Baccetti**

TIMBRI - FIRME: **Arch. Giorgio Salimbeno**
 Responsabile dell'aggiornamento delle prestazioni specialistiche:
 Responsabile della progettazione: **ARCHITETTONICO**
 Arch. Giorgio Salimbeno

RTP ESECUZIONE: **MANDARINI - Genova Architetture e Costruzioni S.r.l.**
 Ing. Carlo Ferrero RPT 010
 MANDARINI - Genova Architetture e Costruzioni S.r.l.
 Ing. Marco Ferrero RPT 010

TIMBRI - FIRME: **Direttore Tecnico:**

ORGANISMO DI CONTROLLO: **S.C.R. PIEMONTE S.P.A.**
 Responsabile di Commessa: **Responsabile Unico del Procedimento:**
Ing. Michele Nivola

Questo elaborato è di proprietà della Società di Committenza Regione Piemonte 2 e a qualsiasi divulgazione o riproduzione senza permesso scritto è espressamente vietata.
S.C.R. Piemonte S.p.A.