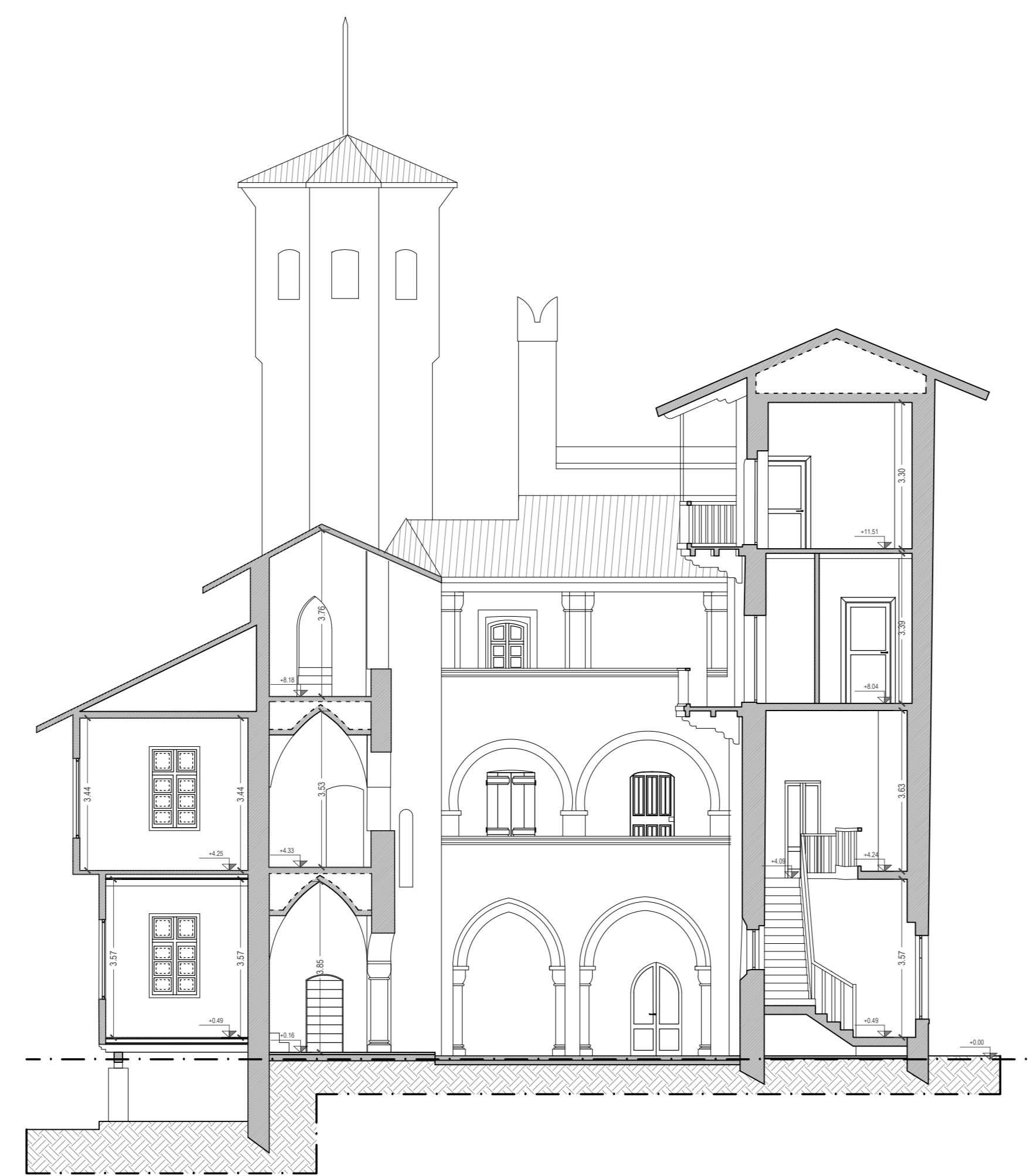




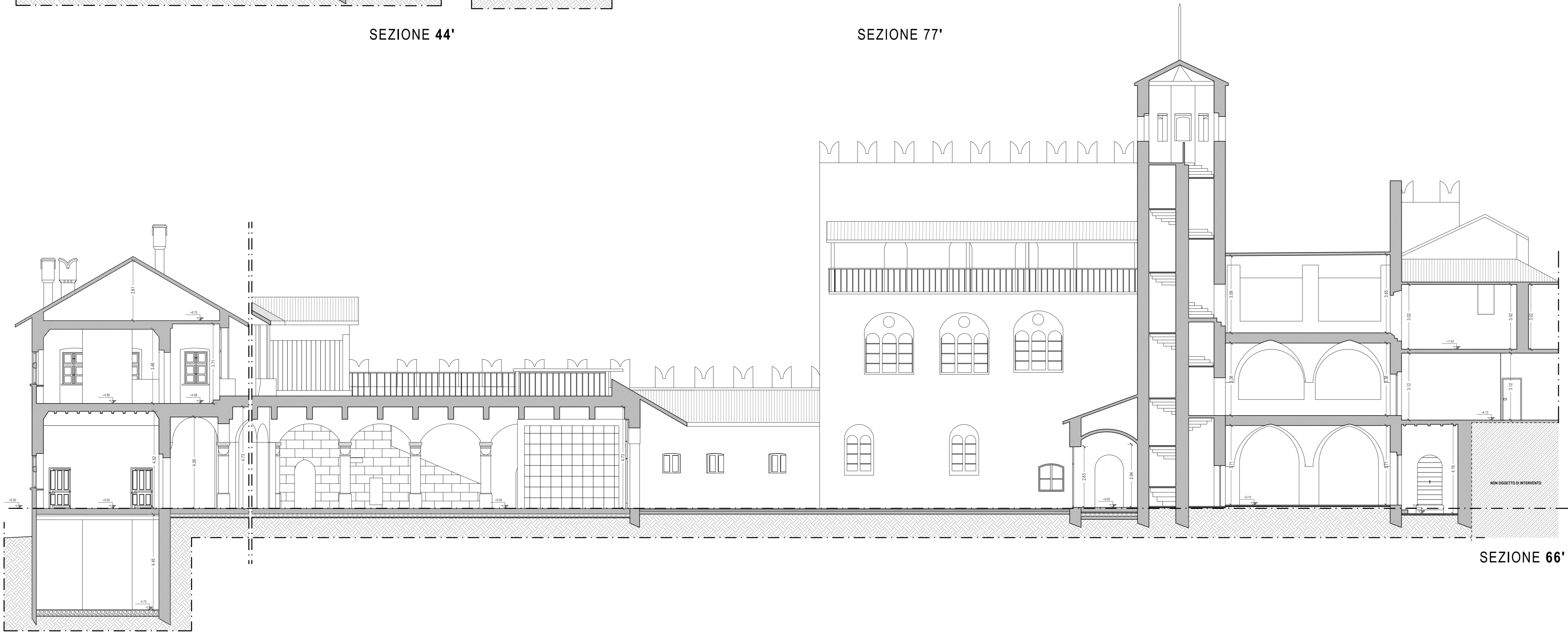
SEZIONE 44'



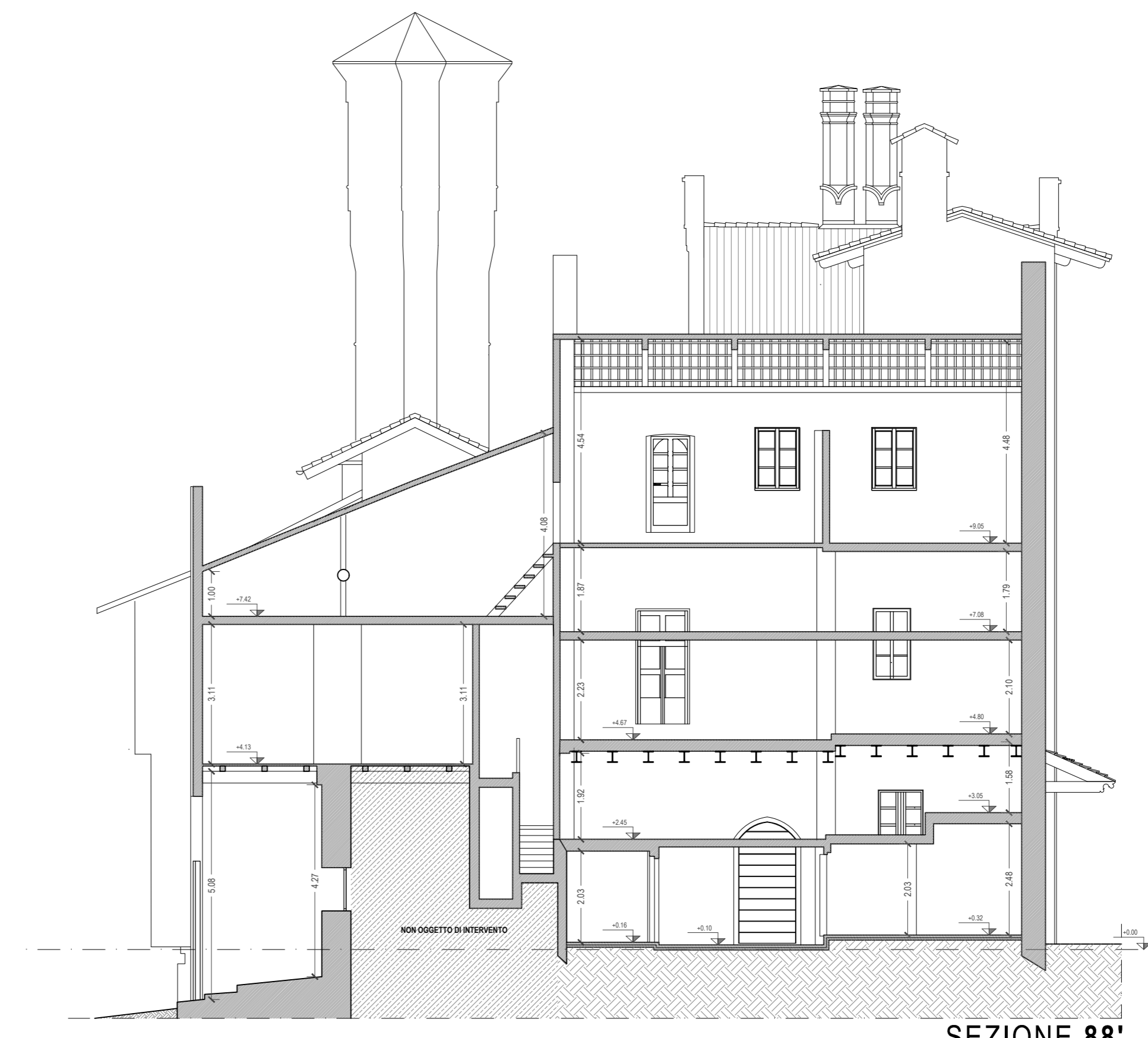
SEZIONE 77'



SEZIONE 55'



SEZIONE 66'



SEZIONE 88'

N.B. - IL CAPOALDO DELLE QUOTE VERTICALI DI PROGETTO (0.00 M) E' FISSATO IN CORRISPONDENZA ALLA QUOTA ASSOLUTA PARI A +218.03.

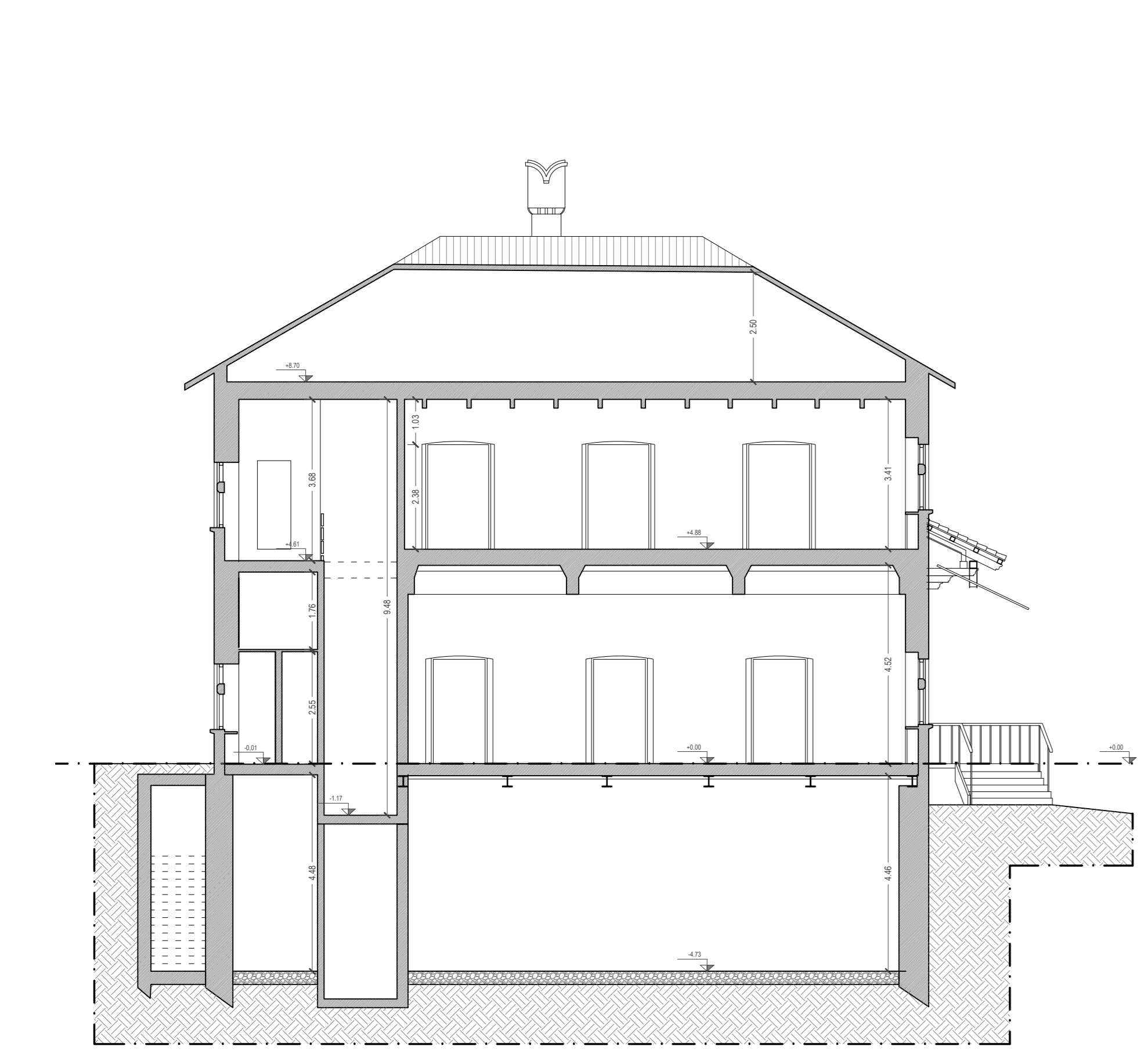
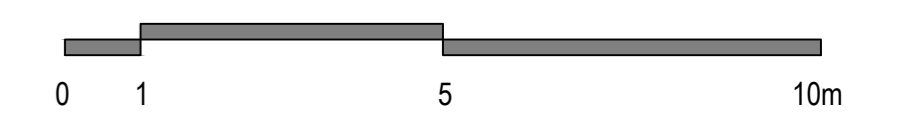
PRIMA DI INIZIARE I LAVORI TUTTE LE MISURE DEVONO ESSERE CONTROLLATE E VERIFICATE IN CANTIERE. QUANDO SONO PRESENTI INDICAZIONI RELATIVE A PARTICOLARI DETAGLI COSTRUTTIVI, QUESTI DEVONO ASSOLUTAMENTE ESSERE PRESI A RIFERIMENTO PER L'ESECUZIONE DELL'OPERA.

GLI ESECUTIVI ARCHITETTONICI SONO DA LEGGERSI UNITAMENTE A QUELLI STRUTTURALI ED IMPIANTISTICI. EVENTUALI DISCREPANZE PRESENTI TRA GLI ELABORATI DELLE VARIE DISCIPLINE DEVONO ESSERE COMUNICATE TEMPESTIVAMENTE AI PROGETTISTI TRAMITE IL DIRETTORE DEI LAVORI. I PROGETTISTI NON SONO RESPONSABILI DI TUTTE LE MODIFICHE APPORTATE SUCCESSIVAMENTE ALLA CONSEGNA UFFICIALE DEL PROGETTO ESECUTIVO CHE NON HANNO OTTENUTO IL RELATIVO BENEFITARIO.

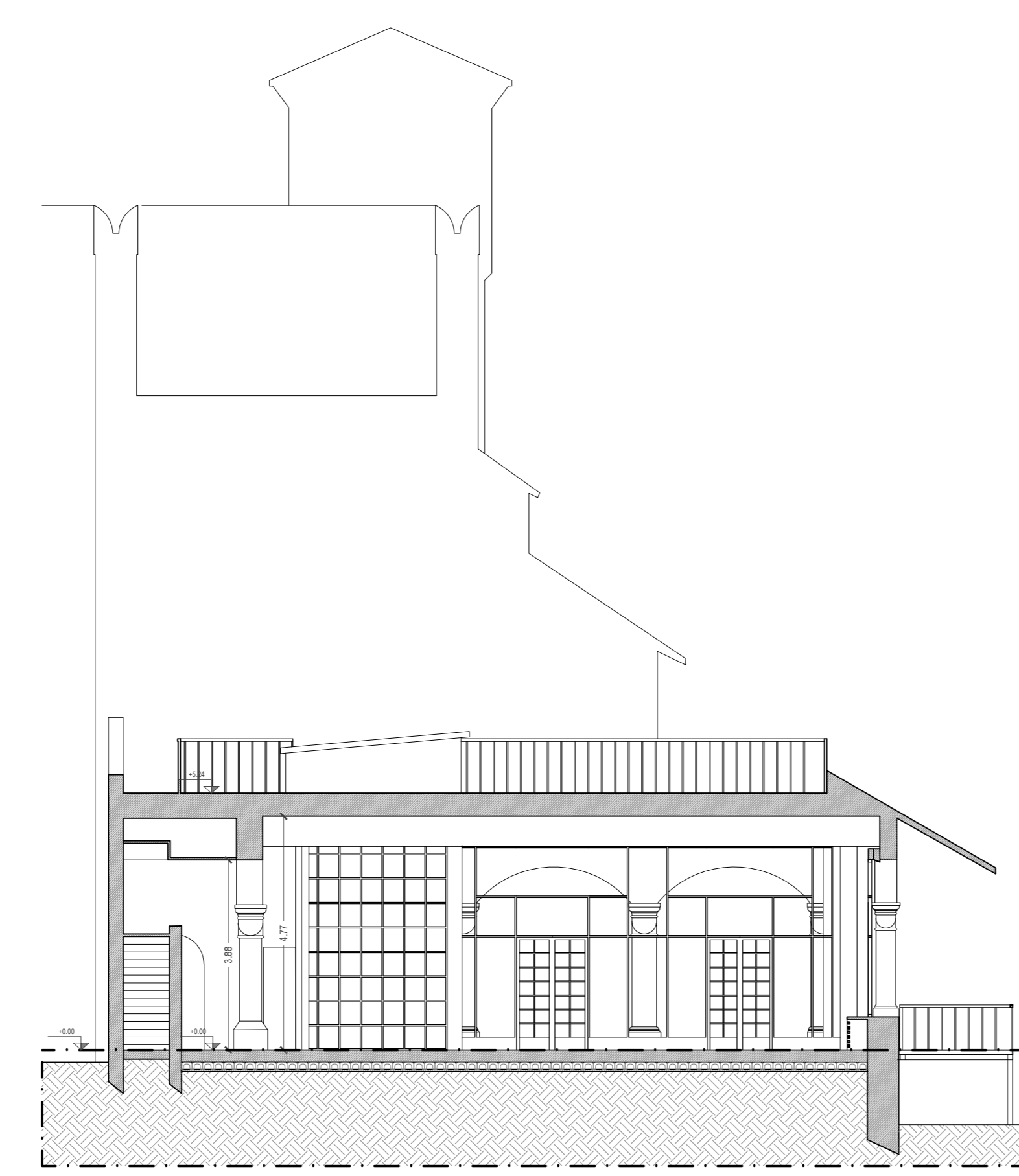
SI ELENCAO INOLTRE LE SEGUENTI PRECISAZIONI AL FINE DI POTER INTERPRETARE CORRETTAMENTE TUTTI GLI ELABORATI ESECUTIVI:

- LE QUOTE IN Pianta IN ASSE AGLI INFISSI APRIBILI SONO DA CONSIDERARSI MISURATE AL NETTO DEL TELAIO SIA RELATIVAMENTE ALLA LARGHEZZA CHE ALL'ALTEZZA.
- PER LE STRATIGRAFIE DELLE PARETI E CONTROPARETI SI FA RIFERIMENTO ALLO SPECIFICO ASBACO.
- E' FONDAMENTALE PORRE MOLTA ATTENZIONE AI DETTAGLI COSTRUTTIVI, IN PARTICOLARE MODO ALLA POSA DEGLI ISOLANTI TERMICI, ACUSTICI E DELLE MEMBRANE IMPERMEABILIZZANTI.
- TUTTE LE GIUNZIONI, PUNTI DI CONNESSIONE TRA SOLAI E PARETI ESTERNE, TUTTE LE CONNESSIONI SUI SERRAMENTI, TUTTE LE APERTURE, FORI, TUBAZIONI, LINEE ECC. CHE CONDUCONO VERSO L'ESTERNO DEVONO ESSERE ESEGUITI ASSOLUTAMENTE IMPERMEABILI ALL'ARIA CON NASTRI ADESIVI O COLLE ADEGUATE.

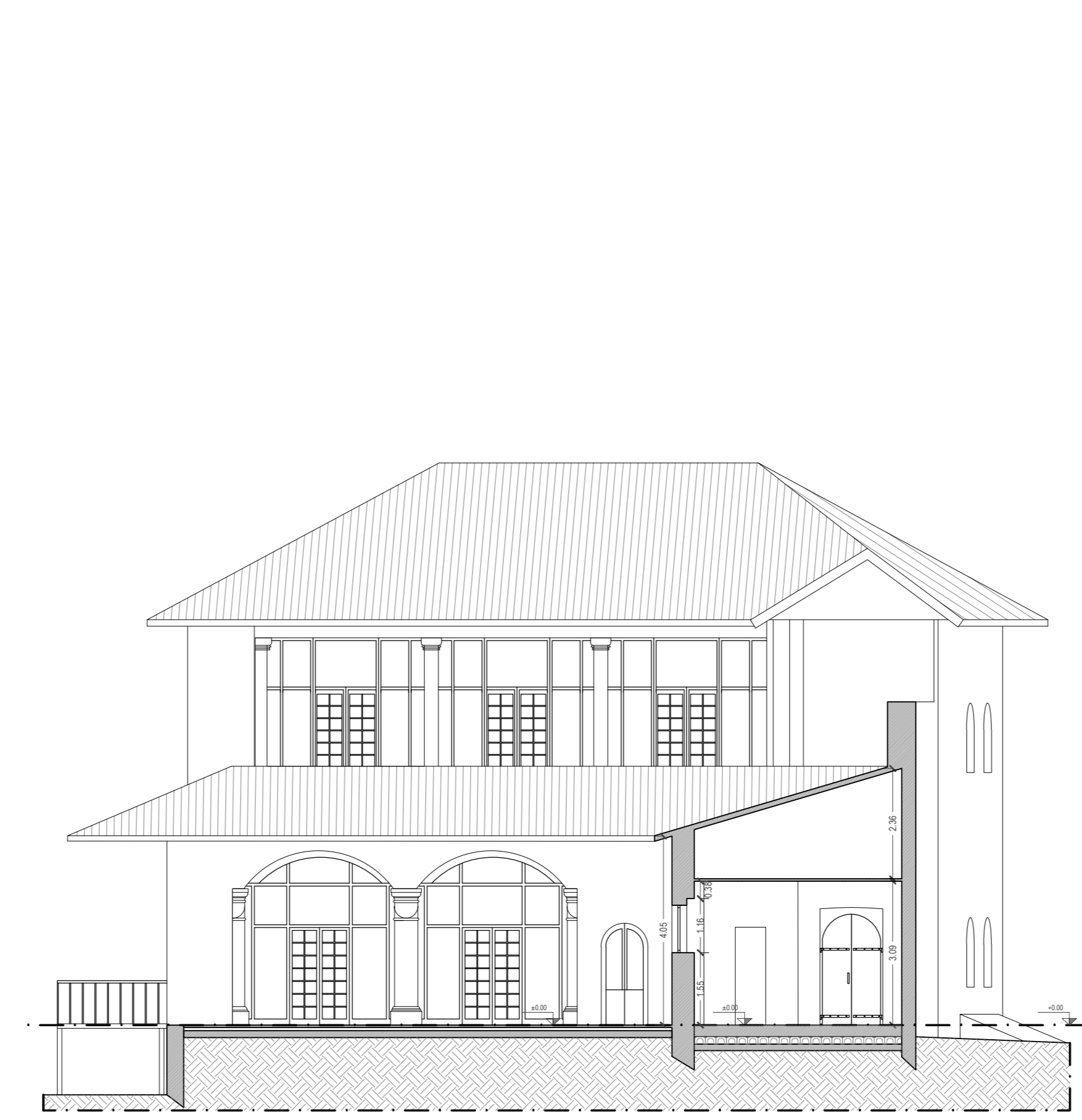
scala 1:100



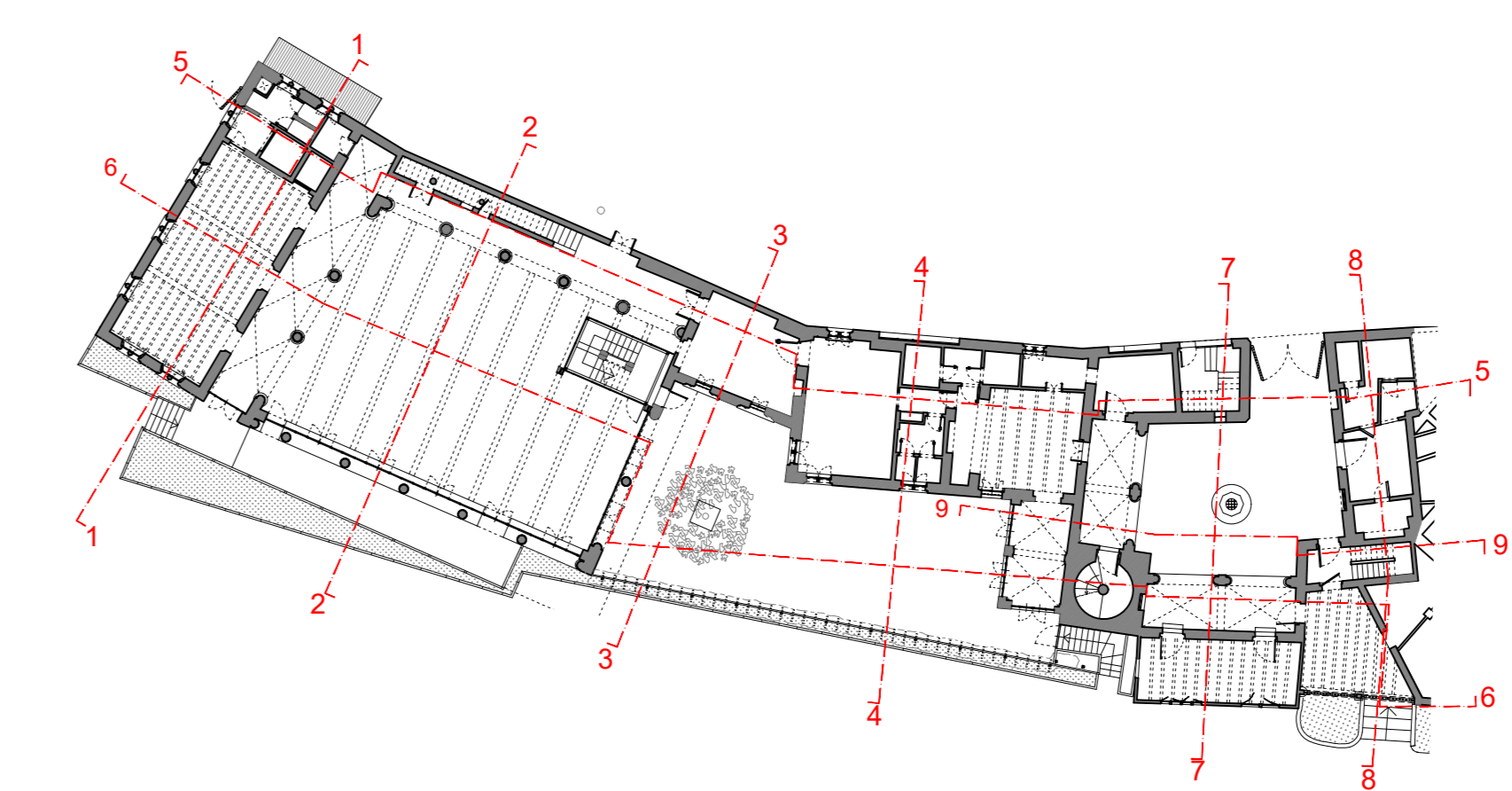
SEZIONE 11'



SEZIONE 22'



SEZIONE 33'



<b>DIREZIONE OPERE PUBBLICHE</b>	
COMMITTENTE <b>SCR PIEMONTE S.p.A.</b>	COMUNE <b>CITTA' DI TORINO</b>
LIVELLO PROGETTUALE <b>PROGETTO ESECUTIVO</b>	
CUP <b>C15F21001150001</b>	TITOLO INTERVENTO <b>"TORINO, IL SUO PARCO, IL SUO FIUME: MEMORIA E FUTURO"</b>
CODICE OPERA <b>22042D02</b>	<b>RESTAURO DEL BORGO MEDIEVALE</b>
Tavola n. <b>009</b>	TITOLO ELABORATO <b>RILIEVO: SEZIONI</b>
DATA <b>15 FEBBRAIO 2024</b>	SCALA <b>1:100</b>
FORMATO ELABORATO <b>A0 (841 X 1189)</b>	AREA PROGETTUALE <b>PROGETTO ARCHITETTONICO</b>
CODICE GENERALE ELABORATO <b>22042D02(0)E(A)H(00)A(L)009(0)</b>	
NOME FILE <b>AH-00-AL008-009_RILIEVO_rev00.dwg</b>	
VERSIONE <b>0</b>	DATA <b>14 febbraio 2024</b>
DESCRIZIONE <b>Prima redazione</b>	
Rev.1 Rev.2 Rev.3	
RTP PROGETTAZIONE PROGETTISTA A LIVELLO S.p.A. Ing. Piero Bazzani PROGETTISTA A COORDINAMENTO CIVILE S.p.A. Ing. Walter Zucchi PROGETTISTA S. INFORMATICA Ing. Daniele Bazzani	TIMBRI - FIRME Responsabile dell'integrazione delle prestazioni specialistiche: <b>Arch. Giorgio Salimbene</b> Responsabile della progettazione: <b>Arch. Giorgio Salimbene</b> ARCHITETTONICO
RTP ESECUZIONE MANDATARIA: Elettra Apolloni e Costruttori S.r.l. Ing. Carlo Ferrero RPT 010 MANDATARI: Consorzio Nazionale Servizi-Scs, Cooperativa - Informatica Costruzioni Servizi S.r.l. - C&F Energie S.p.A.	TIMBRI - FIRME Direttore Tecnico:
ORGANISMO DI CONTROLLO Responsabile di Commessa:	S.C.R. PIEMONTE S.P.A. Responsabile Unico del Procedimento: <b>Ing. Michele Niviera</b>

Questo elaborato è di proprietà della Società di Committenza Regione Piemonte S.p.A. e qualsiasi divulgazione o riproduzione anche parziale deve essere espressamente autorizzata da S.C.R. Piemonte S.p.A.