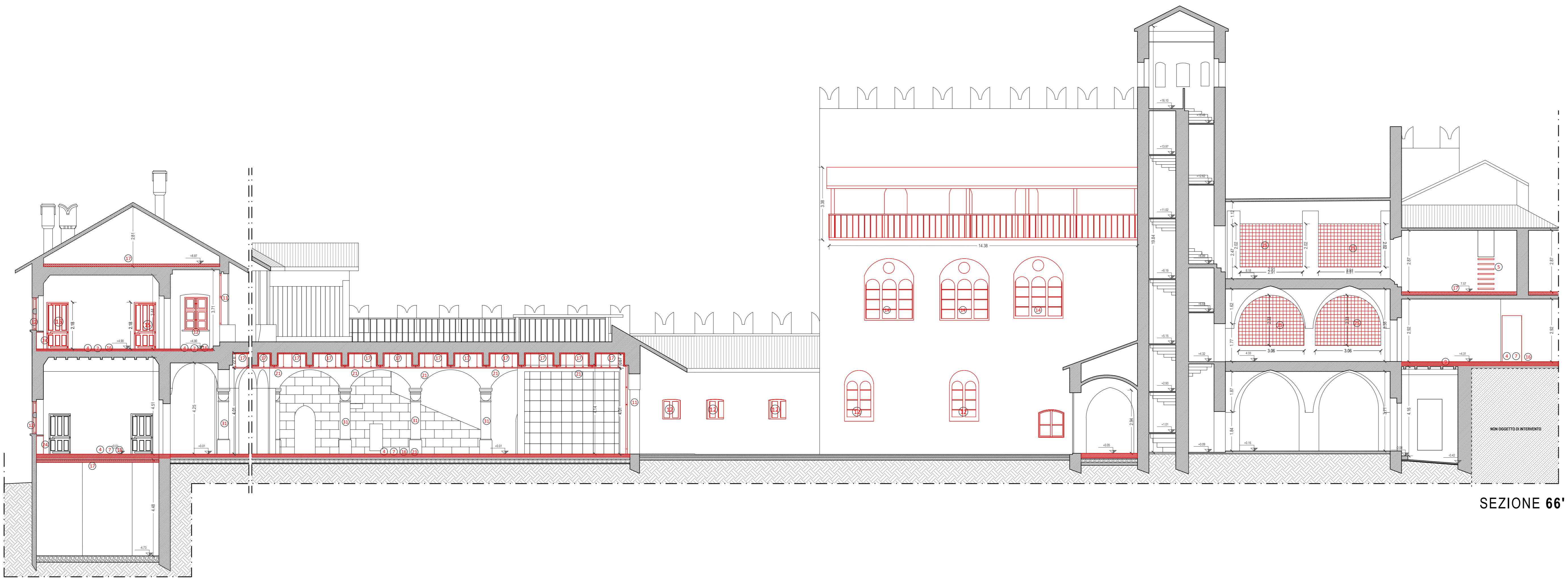


SEZIONE 44'

SEZIONE 77'

SEZIONE 55'



SEZIONE 66'

SEZIONE 88'

N.B. - IL CAPOALDO DELLE QUOTE VERTICALI DI PROGETTO (0.00 M) E' FISSATO IN CORRISPONDENZA ALLA QUOTA ASSOLUTA PARI A +216.03.

PRIMA DI INIZIARE I LAVORI TUTTE LE MISURE DEVONO ESSERE CONTROLLATE E VERIFICATE IN CANTIERE. QUANDO SONO PRESENTI INDICAZIONI RELATIVE A PARTICOLARI DETTAGLI COSTRUTTIVI, QUESTI DEVONO ASSOLUTAMENTE ESSERE PRESI A RIFERIMENTO PER L'ESECUZIONE DELL'OPERA.

GLI ESECUTIVI ARCHITETTONICI SONO DA LEGGERSI UNITAMENTE A QUELLI STRUTTURALI ED IMPIANTISTICI. EVENTUALI DISCREPANZE PRESENTI TRA GLI ELABORATI DELLE VARE DISCIPLINE DEVONO ESSERE COMUNICATE TEMPESTIVAMENTE AI PROGETTISTI TRAMITE IL DIRETTORE DEI LAVORI.

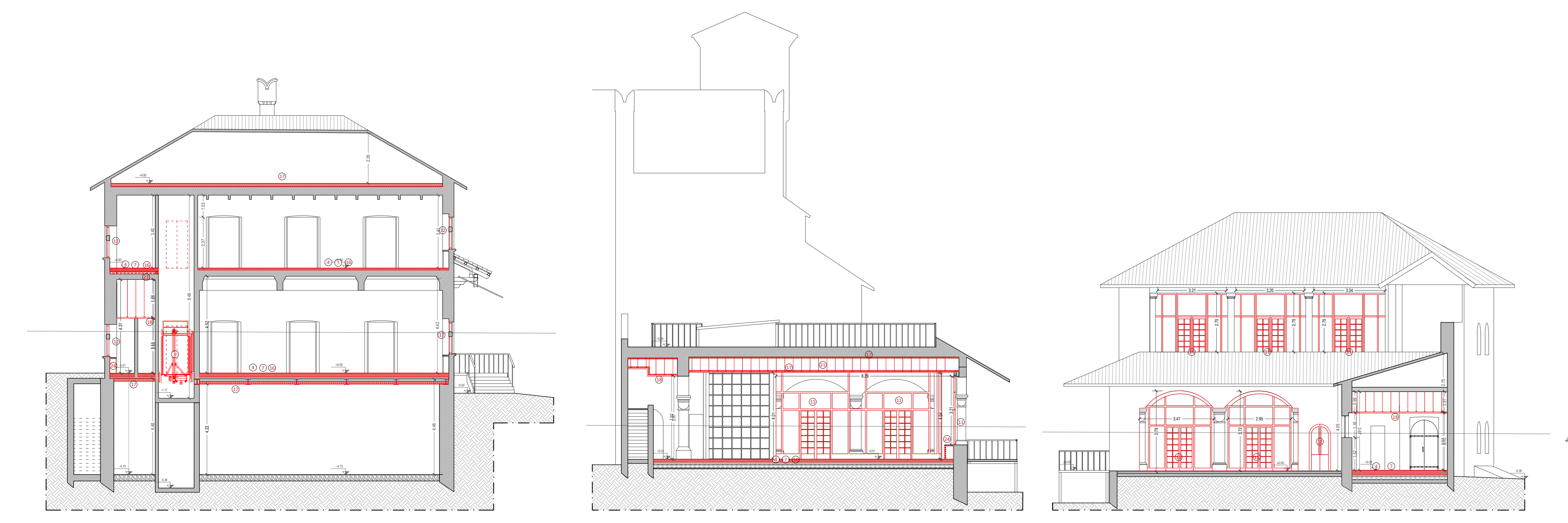
I PROGETTISTI NON SONO RESPONSABILI DI TUTTE LE MODIFICHE APPORTATE SUCCESSIVAMENTE ALLA CONSEGNA UFFICIALE DEL PROGETTO ESECUTIVO CHE NON HANNO OTTENUTO IL RELATIVO BENEFITARIO.

SI ELENCA INOLTRE LE SEGUENTI PRECISAZIONI AL FINE DI POTER INTERPRETARE CORRETTAMENTE TUTTI GLI ELABORATI ESECUTIVI:

- LE QUOTE IN Pianta IN ASSE AGLI INFISSI APERTILI SONO DA CONSIDERARSI MISURATE AL NETTO DEL TELAIO SIA RELATIVAMENTE ALLA LARGHEZZA CHE ALL'ALTEZZA;
- PER LE STRATIGRAFIE DELLE PARETI E CONTROPARETI SI FA RIFERIMENTO ALLO SPECIFICO ARABICO;
- E' FONDAMENTALE PORRE MOLTA ATTENZIONE AI DETTAGLI COSTRUTTIVI, IN PARTICOLAR MODO ALLA POSA DEGLI ISOLANTI TERMICI, ACUSTICI E DELLE MEMBRANE IMPERMEABILIZZANTI;
- TUTTE LE GIUNZIONI, PUNTI DI CONNESSIONE TRA SOLI E PARETI ESTERNE, TUTTE LE CONNESSIONI SUI SERRAMENTI, TUTTE LE APERTURE, FORI, TUBAZIONI, LINEE ECC. CHE CONDUCONO VERSO L'ESTERNO DEVONO ESSERE ESEGUITI ASSOLUTAMENTE IMPERMEABILIZZANTI ALL'ARIA CON NASTRI ADESSIVI O COLLE ADEGUATE.

scala 1:100

0 1 5 10m



SEZIONE 11'

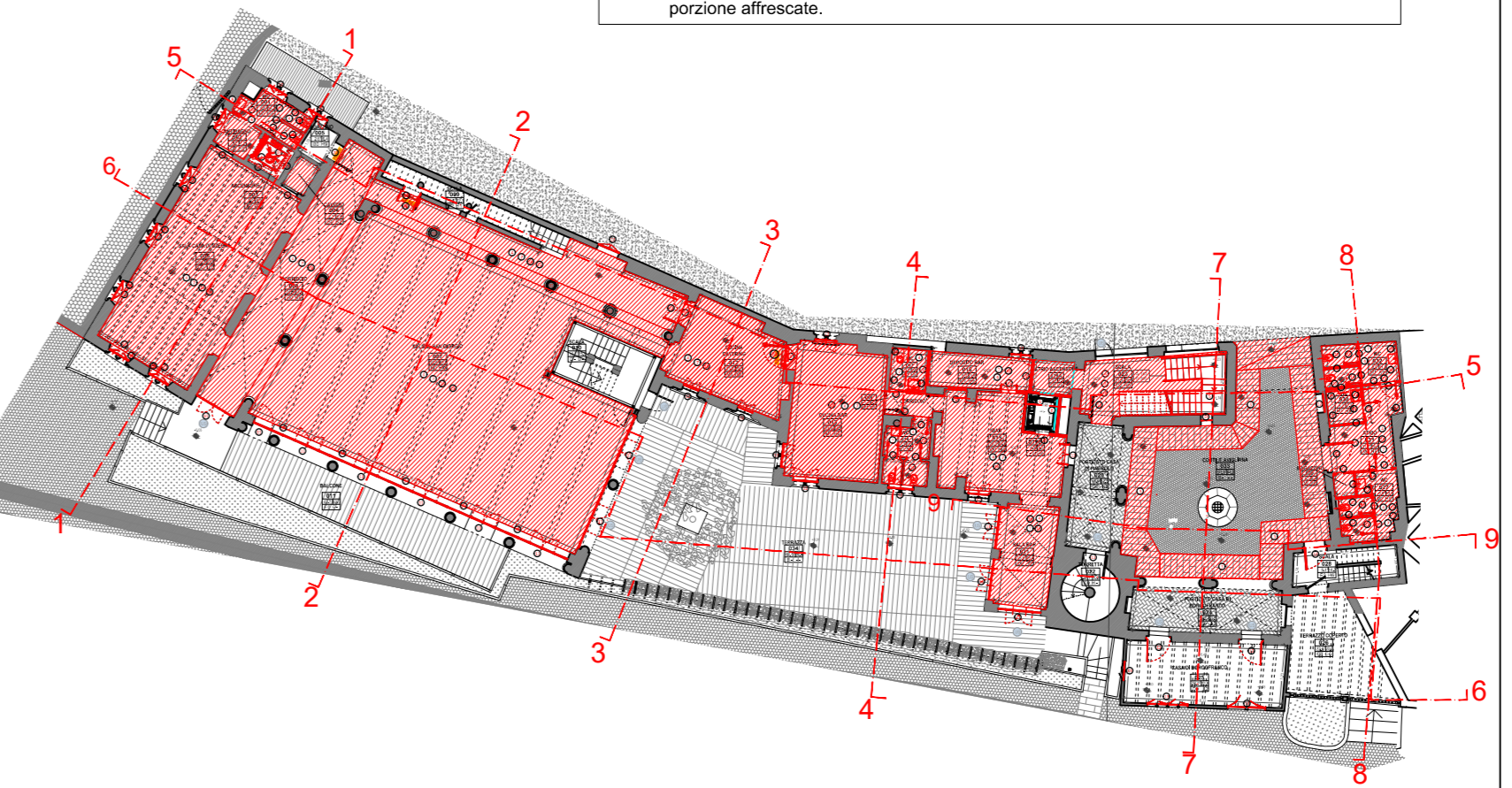
SEZIONE 22'

SEZIONE 33'

LEGENDA INTERVENTI

1 Nuovo tramezzopartizione	17 Isolamento per coibertazione
2 Nuovo solaio	18 Nuovo controsoffitto
3 Nuova pavimentazione esterna	19 Nuovo intonaco
4 Nuova massetto	20 Nuova porta REI
5 Nuova scala	21 Nuovo controsoffitto fonoassorbente
6 Nuovo sotto in CA	22 Nuovo sanitario
7 Nuova pavimentazione	23 Nuovo vespaio
8 Nuova ascensore	24 Tinteggiatura coprifaccati
9 Nuova rampa	25 Nuove reti antiscivolo inossidabile
10 Nuovi giardini	26 Inserimento inverter di potenza per alimentazione unità da split
11 Nuova serramentazione vetriera	27 Nuovo condotto aerazione WC
12 Restauro leggero	28 Sistemazione cassonetto legno a seguito dell'asportazione del vano ascensore
13 Nuova serramentazione vetriera singola	29 Sostituzione tavole ammantate balcone
14 Nuova porta interna	30 Nuovo cancello in legno
15 Pavimento radiante	31 Protezione e pulizia fine cantiere

N.B.
 * è prevista la ritinteggiatura di tutti i locali oggetto di intervento ad eccezione delle porzioni affrescate.



SCR PIEMONTE SOCIETA' DI COOPERATIVA

Finanziato dall'Unione europea NextGenerationEU

CITTA' DI TORINO

DIREZIONE OPERE PUBBLICHE

COMITENTE: **SCR PIEMONTE S.p.A.** COMUNE: **CITTA' DI TORINO**

LIVELLO PROGETTUALE: **PROGETTO ESECUTIVO**

CUP: **C15F21001150001** TITOLO INTERVENTO: **"TORINO, IL SUO PARCO, IL SUO FIUME: MEMORIA E FUTURO"**

CODICE OPERA: **22042D02** RESTAURO DEL BORGO MEDIEVALE

Tavola n. **013** TITOLO ELABORATO: **COSTRUZIONI: SEZIONI**

DATA: **15 FEBBRAIO 2024** SCALA: **1:100** AREA PROGETTUALE: **PROGETTO ARCHITETTONICO**

FORMATO ELABORATO: **A0 (841 X 1189)** CODICE GENERALE ELABORATO: **22042D02(01)E[AH]00[AF]013(0)**

NOME FILE: **AH-00-AE-012-013_COSTRUZIONI_rev03.dwg**

VERSIONE	DATA	DESCRIZIONE
0	15 febbraio 2024	Prima redazione
Rev.1		
Rev.2		
Rev.3		

RTP PROGETTAZIONE PROGETTISTA A LIVELLO S.p.A. Ing. Piero Biondi PROGETTISTA A COOPERATIVA S.P.A. Ing. Walter Zucchi PROGETTISTA A NOME S.p.A. Ing. Daniele Baccetti	TIMBRI - FIRME Responsabile dell'aggiornamento delle prestazioni specialistiche: Arch. Giorgio Salimbene Responsabile della progettazione ARCHITETTONICO Arch. Giorgio Salimbene
RTP ESECUZIONE MANDATARIO: Genova Anelli e Costantini S.r.l. Aut. Con. Num. 8074/10 MANDATARIO: Genova Nazionale Servizi Soc. Cooperativa - Infocanale Genova S.p.A. s.r.l. - CRI Energia S.p.A.	TIMBRI - FIRME Direttore Tecnico:
ORGANISMO DI CONTROLLO Responsabile di Commessa:	S.C.R. PIEMONTE S.P.A. Responsabile Unico del Procedimento: Ing. Michele Niviera

Questo elaborato è di proprietà della Società di Cooperativa Regione Piemonte S.p.A. Qualsiasi divulgazione o riproduzione senza permesso esplicitamente autorizzata S.C.R. Piemonte S.p.A.