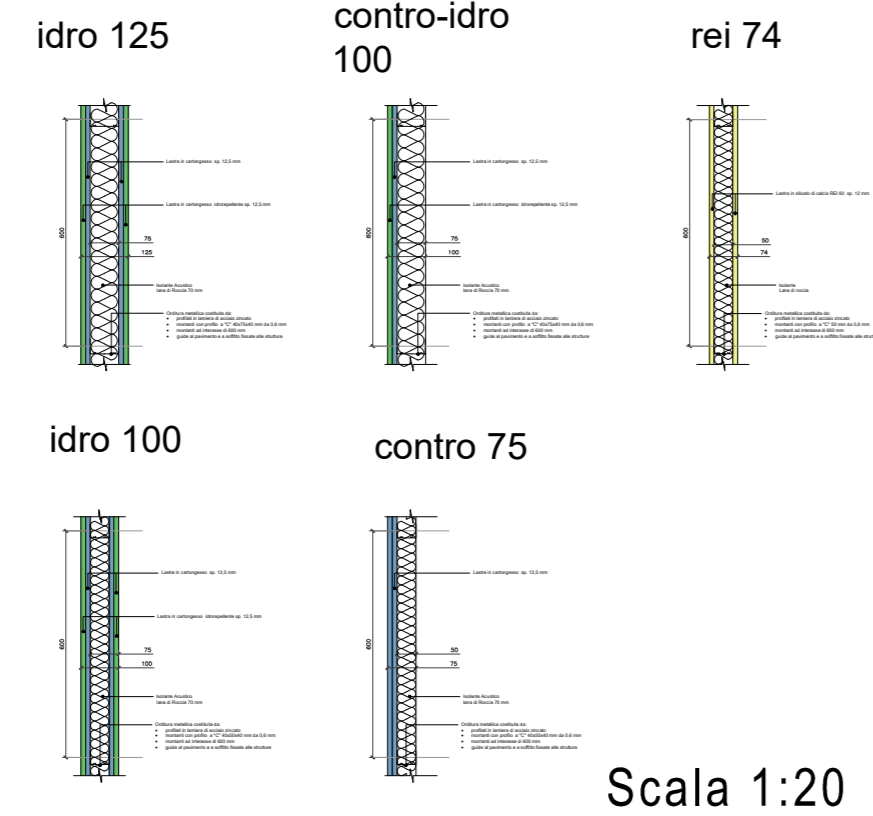


SCHEDE MATERIALI DI FINITURA INTERNI ED ESTERNI			
PAVIMENTO	ZOCCOLINO	PARETE	SOFFITTO
A PIASTRILLE IN GRES ESISTENTE	0 SENZA ZOCCOLINO	A INTONACO ESISTENTE	0 INTONACO ESISTENTE
B CEMENTO ESISTENTE	1 PIASTRILLA GRES H. 2.10 m	B CEMENTO ESISTENTE	1 CONTROSOFFITTO ESISTENTE
C COTTO QUADRATO ESISTENTE	2 FASCIA VERNICIATA 1.20 m	C INTONACO CON DECORAZIONI ESISTENTI	2 CEMENTO ESISTENTE
D LEGNO ESISTENTE		D VETRO ESISTENTE	3 CASSETTONI LIGNEI ESISTENTI
E PIETRA ESISTENTE		E MATTONI ESISTENTI	4 CASSETTONI LIGNEI CON DECORAZIONI ESISTENTI
F DECKING ESISTENTE		F PIASTRILLA IN GRES ESISTENTE	5 VOLTA DECORATA ESISTENTE
G COTTO SPINA DI PESCE ESISTENTE		G NUOVO INTONACO	6 SOLAIO LIGNEO ESISTENTE
H COTTOLATO ESISTENTE		H NUOVA INTEGGIATURA	7 COPERTURA LIGNEA ESISTENTE
I CEMENTINA ESISTENTE		I RESTAURO DECORAZIONI ESISTENTI	8 NUOVO INTONACO
L GHISA OREINANTE ESISTENTE		L NUOVA PIASTRILLA IN GRES	9 NUOVO CONTROSOFFITTO LIGNEO CON BOTOLE
M NUOVE PIASTRILLE IN GRES		M	10 RESTAURO CASSETTONI LIGNEI
N NUOVO PAVIMENTO IN RESINA CEMENTIZA		N	11 RESTAURO CASSETTONI LIGNEI CON DECORAZIONI
O NUOVO COTTO QUADRATO			12 RESTAURO VOLTA DECORATA
P NUOVO LEGNO			13 NUOVO TOPAUSTIC
Q NUOVO PIETRA			14 RESTAURO SOLAIO LIGNEO
R NUOVO COTTO EFFETTO AMMATTONATO			15 NUOVA INTEGGIATURA

DETTAGLI TIPOLOGICI NUOVI PARETI IN CARTONGESSO



Scala 1:20



PIANO TERZO

PIANO SECONDO

PIANO PRIMO

PIANO INTERRATO

PIANO TERRA

Scala 1:100

N.B. - IL CAPOSALE DELLE QUOTE VERTICALI DI PROGETTO (0.00 M) E' FISSATO IN CORRISPONDENZA ALLA QUOTA ASSOLUTA PARI A +216.03.

PRIMA DI INIZIARE I LAVORI TUTTE LE MISURE DEVONO ESSERE CONTROLLATE E VERIFICATE IN CANTIERE. QUANDO SONO PRESENTI INDICAZIONI RELATIVE A PARTICOLARI DETAGLI COSTRUTTIVI, QUESTI DEVONO ASSOLUTAMENTE ESSERE PRESI A RIFERIMENTO PER L'ESECUZIONE DELL'OPERA.

GLI ESECUTIVI ARCHITETTONICI SONO DA LEGGERSI UNITAMENTE A QUELLI STRUTTURALI ED IMPIANTISTICI. EVENTUALI DISCREPANZE PRESENTI TRA GLI ELABORATI DELLE VARIE DISCIPLINE DEVONO ESSERE COMUNICATE TEMPRANAMENTE AI PROGETTISTI TRAMITE IL DIRETTORE DEI LAVORI.

I PROGETTISTI NON SONO RESPONSABILI DI TUTTE LE MODIFICHE APPORTATE SUCCESSIVAMENTE ALLA CONSEGNA UFFICIALE DEL PROGETTO ESECUTIVO CHE NON HANNO OTTENUTO IL RELATIVO BENEFICIO.

SI ELENCA INOLTRE LE SEGUENTI PRECISAZIONI AL FINE DI POTER INTERPRETARE CORRETTAMENTE TUTTI GLI ELABORATI ESECUTIVI:

- LE QUOTE IN PIANTE IN ASSE AGLI INFISSI APRIBILI SONO DA CONSIDERARSI MISURATE AL NETTO DEL TELAIQ SIA RELATIVAMENTE ALLA LARGHEZZA CHE ALL'ALTEZZA;
- PER LE STRUTTURE DELLE PARETI E CONTROPARETI SI FA RIFERIMENTO ALLO SPECIFICO ARBACCIO;
- E' FONDAMENTALE PORRE MOLTA ATTENZIONE AI DETTAGLI COSTRUTTIVI, IN PARTICOLARE MODO ALLA POSA DEGLI ISOLANTI TERMICI, ACUSTICI E DELLE MEMBRANE IMPERMEABILIZZANTI;
- TUTTE LE GIUNZIONI, PUNTI DI CONNESSIONE TRA SOLAI E PARETI ESTERNE, TUTTE LE CONNESSIONI SUI SERRAMENTI, TUTTE LE APERTURE, FORI, TUBAZIONI, LINEE ECC. CHE CONDUCONO VERSO L'ESTERNO DEVONO ESSERE ESEGUITE ASSOLUTAMENTE IMPERMEABILI ALL'ARIA CON NASTRI ADESIIVI O COLLE ADEGUATE.

<b>DIREZIONE OPERE PUBBLICHE</b>	
COMMITTENTE <b>SCR PIEMONTE S.p.A.</b>	COMUNE <b>CITTA' DI TORINO</b>
LIVELLO PROGETTUALE <b>PROGETTO ESECUTIVO</b>	
CUP <b>C16F21001150001</b>	TITOLO INTERVENTO <b>"TORINO, IL SUO PARCO, IL SUO FIUME: MEMORIA E FUTURO"</b>
CODICE OPERA <b>22042D02</b>	<b>RESTAURO DEL BORGO MEDIEVALE</b>
Tavola n. <b>015</b>	TITOLO ELABORATO <b>PROGETTO: PIANTE PIANO INTERRATO, TERRA PRIMO E SECONDO</b>
DATA <b>15 FEBBRAIO 2024</b>	SCALA <b>1:100</b>
FORMATO ELABORATO <b>A0 (841 X 1189)</b>	CODICE GENERALE ELABORATO <b>22042D02(0)(0)EJH(00)AE(015)0</b>
NOME FILE <b>AH-00-AE-015-016_PROGETTO_rev00.dwg</b>	
VERSIONE <b>0</b>	DATA <b>15 febbraio 2024</b>
DESCRIZIONE <b>Prima redazione</b>	
Rev.1 Rev.2 Rev.3	
RTP PROGETTAZIONE PROGETTISTA <b>PROGETTISTA A COORDINATA CIVILE STP</b> PROGETTISTA A NORMATI SI	TIMBRI - FIRME Responsabile dell'integrazione delle prestazioni specialistiche: <b>Arch. Giorgio Salimbeno</b> Responsabile della progettazione <b>Arch. Giorgio Salimbeno</b>
RTP ESECUZIONE MANDATARIO <b>MANDATARIO: Edilizia Appalti e Contratti S.r.l.</b> MANDATARIO: <b>Consorzio Nazionale Servizi Soc. Cooperativa</b> - <b>Indirizzo: Corso Garibaldi 100/A - 10121 TORINO (TO)</b> - <b>Cap: 10121 TORINO (TO)</b> - <b>CF: 01508740013</b>	TIMBRI - FIRME Direttore Tecnico:
ORGANISMO DI CONTROLLO Responsabile di Commessa:	S.C.R. PIEMONTE S.P.A. Responsabile Unico del Procedimento: <b>Ing. Michele Niviera</b>

Questo elaborato è di proprietà della Società di Committenza Regione Piemonte S.p.A. e qualsiasi divulgazione o riproduzione anche parziale deve essere espressamente autorizzata dalla S.C.R. Piemonte S.p.A.