

**MINISTERO
DELLE INFRASTRUTTURE E DELLA MOBILITÀ SOSTENIBILI
STRUTTURA TECNICA DI MISSIONE**



COMUNE DI TORINO



**METROPOLITANA AUTOMATICA DI TORINO
LINEA 2 - TRATTA POLITECNICO - REBAUDENGO
PROGETTAZIONE DEFINITIVA
Lotto Costruttivo 2: Bologna - Politecnico**

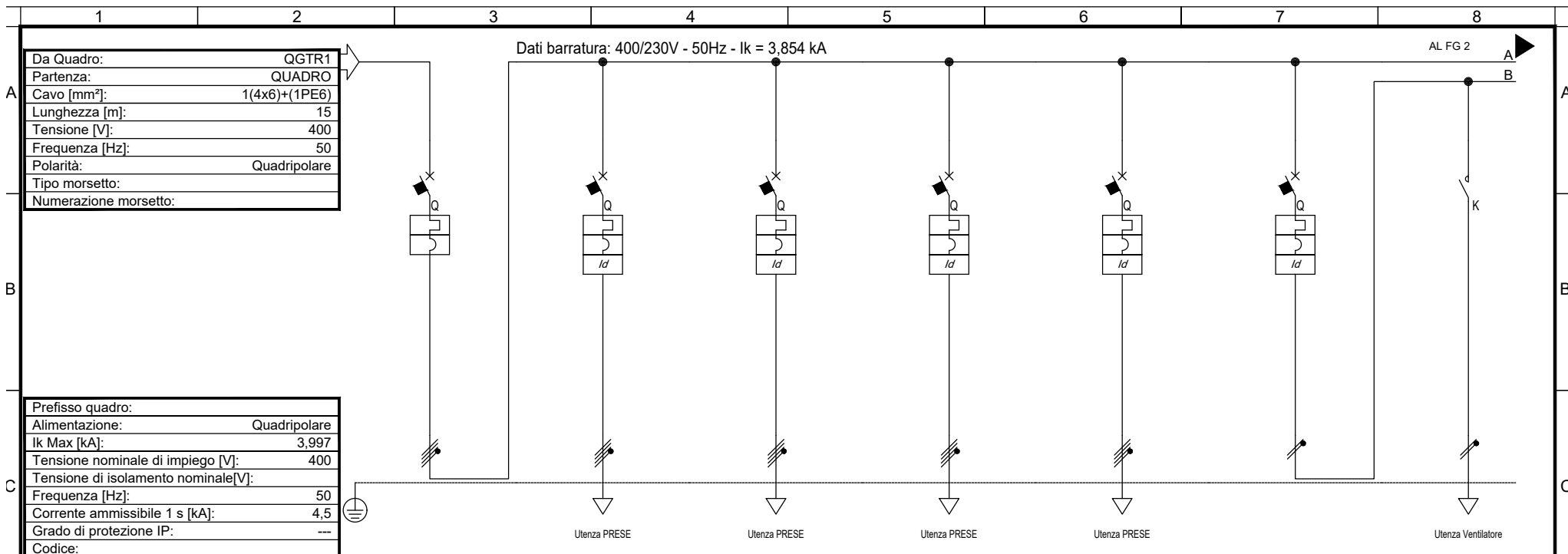
PROGETTO DEFINITIVO							
DIRETTORE PROGETTAZIONE Responsabile integrazione discipline specialistiche	IL PROGETTISTA			INFRATRASPORTI.TO S.r.l.			
Ing. R. Crova Ordine degli Ingegneri della Provincia di Torino n. 6038S	Ing. F. Azzarone Ordine degli Ingegneri della Provincia di Torino n. 12287J	IMPIANTI NON DI SISTEMA - POZZO PORTA NUOVA IMPIANTO ELETTRICO E FORZA MOTRICE SCHEMA UNIFILARE E FRONTE QUADRO - QUADRO LUCE E FORZA MOTRICE - QFM-ILL					
		ELABORATO	REV. int.	est.	SCALA	DATA	
BIM MANAGER Geom. L. D'Accardi		MTL2T1A2D IELPPNK005	0	1	-	10/03/2023	

AGGIORNAMENTI

Fg. 1 di 10

REV.	DESCRIZIONE	DATA	REDATTO	CONTROL.	APPROV.	VISTO
0	Prima emissione	31/03/2022	IBE	AGH	FAZ	RCR
1	Emissione finale a seguito di verifica preventiva	10/03/2023	IBE	FAZ	FAZ	RCR

LOTTO 2						STAZIONE APPALTANTE					
LOTTO 2	CARTELLA	12.3.13	9	MTL2T1A2D	IELPPNK005	DIRETTORE DI DIVISIONE INFRASTRUTTURE E MOBILITÀ Ing. R. Bertasio RESPONSABILE UNICO DEL PROCEDIMENTO Ing. A. Strozzi					

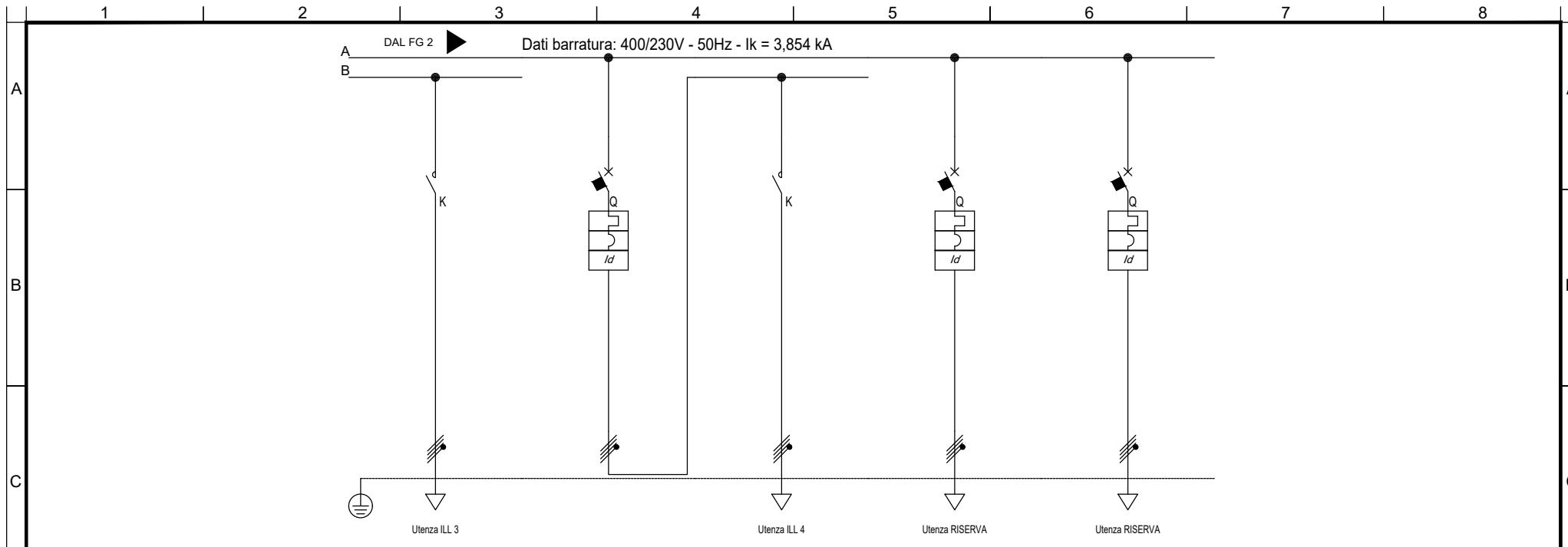


Da Quadro:	QGTR1
Partenza:	QUADRO
Cavo [mm²]:	1(4x6)+(1PE6)
Lunghezza [m]:	15
Tensione [V]:	400
Frequenza [Hz]:	50
Polarità:	Quadripolare
Tipo morsetto:	
Numerazione morsetto:	

Prefisso quadro:	
Alimentazione:	Quadripolare
Ik Max [kA]:	3,997
Tensione nominale di impiego [V]:	400
Tensione di isolamento nominale[V]:	
Frequenza [Hz]:	50
Corrente ammissibile 1 s [kA]:	4,5
Grado di protezione IP:	---
Codice:	

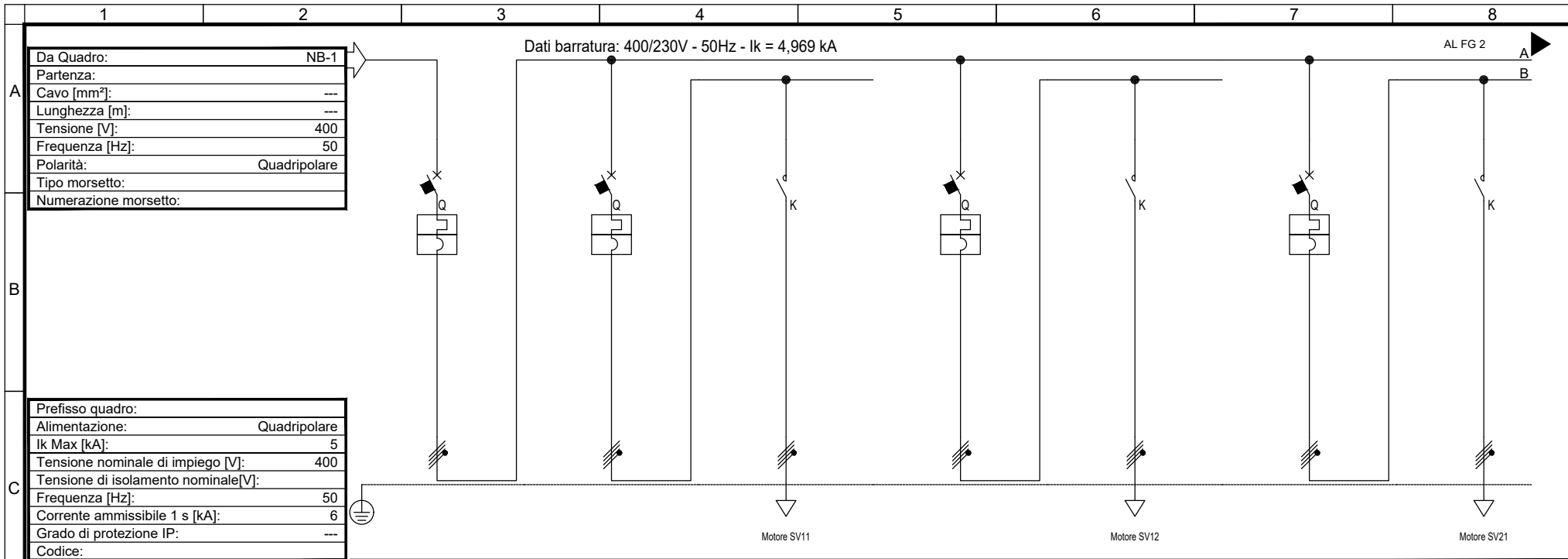
Sigla utenza	GENERALE	PRESE	PRESE	PRESE	PRESE	Ventilatore	Ventilatore	
Descrizione	QFMILL-EN	FM1	FM2	FM3	FM4	VE1	VE1	
POTENZA CONTEMPORANEA [kW]	20	7	2	2	2	0,5	0,5	
CORRENTE (Ib) [A]	33	11	3,039	3,039	3,039	2,279	2,279	
CosFi	0,95	0,95	0,95	0,95	0,95	0,95	0,95	
COEFF. DI CONTEMPORANEITA' [%]	100	100	100	100	100	100	100	
SCHEMA FUNZIONALE								
PROTEZIONE	MARCA	ABB	ABB	ABB	ABB	ABB	ABB	
	MODELLO	S204	S204 L+DDA204 A	S204 L+DDA204 A	S204 L+DDA204 A	S204 L+DDA204 A	EN40-20N06	
	ESECUZIONE	Esecuzione Fissa	Esecuzione Fissa	Esecuzione Fissa	Esecuzione Fissa	Esecuzione Fissa	Esecuzione Fissa	
	TIPOLOGIA	MagnetoTermico	MagnetoTermicoDiff.	MagnetoTermicoDiff.	MagnetoTermicoDiff.	MagnetoTermicoDiff.	Contattore	
	In max/min/Reg. [A]	--- / 40	--- / 16	--- / 10	--- / 10	--- / 10	--- / 22	
	Im max/min/Reg. [A]	---/---/500	---/---/160	---/---/100	---/---/100	---/---/100	---/---/---	
P.d.l. / Curva [kA]	10 / K	6 / C	6 / C	6 / C	6 / C	20 / C	--- / ---	
Id max/min/Reg./Classe [A]	---	0,03 - Cl. A	0,03 - Cl. A	0,03 - Cl. A	0,03 - Cl. A	0,03 - Cl. A	---	
DISTRIBUZIONE	Quadripolare	Quadripolare	Quadripolare	Quadripolare	Quadripolare	Monofase L2+N	Monofase L2+N	
CADUTA DI TENSIONE PERCENTUALE [%]	1,23	1,88	1,42	1,46	1,46	1,27	2,31	
VOLTMETRO / AMPEROMETRO								
LINEA	SIGLA	---	FG18OM16/FG16R16 PE	FG18OM16/FS17 PE	FG18OM16/FS17 PE	---	FG18OM16/FS17 PE	
	LUNGHEZZA [m]	---	40	40	50	---	40	
	POSA	---	143/3M14 _/30/0,8	143/1M _/2/30/0,8	143/1M _/2/30/0,8	143/1M _/2/30/0,8	---	143/3M13 _/30/0,8
	K CORRETTIVI (K1,K2,K3,K4)	---	0,800	0,800	0,800	0,800	---	0,800
	Sezione [mmq]	---	1(4x6)+(1PE6)	1(4x6)+(1PE6)	1(4x6)+(1PE6)	1(4x6)+(1PE6)	---	1(2x1,5)+(1PE1,5)
Portata (Iz) [A]	---	43	30	30	30	---	21	

F Committente MINISTERO DELLE INFRASTRUTTURE E DELLA MOBILITA' SOSTENIBILI - STRUTTURA TECNICA DI MISSIONE COMUNE DI TORINO	Oggetto METROPOLITANA AUTOMATICA DI TORINO LINEA 2-TRATTA POLITECNICO-REBAUDENGO PROGETTAZIONE DEFINITIVA - Lotto Costruttivo 2	Progettista INFRATRASPORTI.TO S.r.l. Corso Novara, 96 - 10152 Torino Tel. +39 011 5592711 e-mail: infrato@infrato.it	 infrastrutture per la mobilità	Titolo POZZO PORTA NUOVA QE LUCE E FORZA MOTRICE SCHEMA UNIFILARE QFM-ILL	IELPPNK005
					Foglio 2 di 10
					Segue AL FG 3

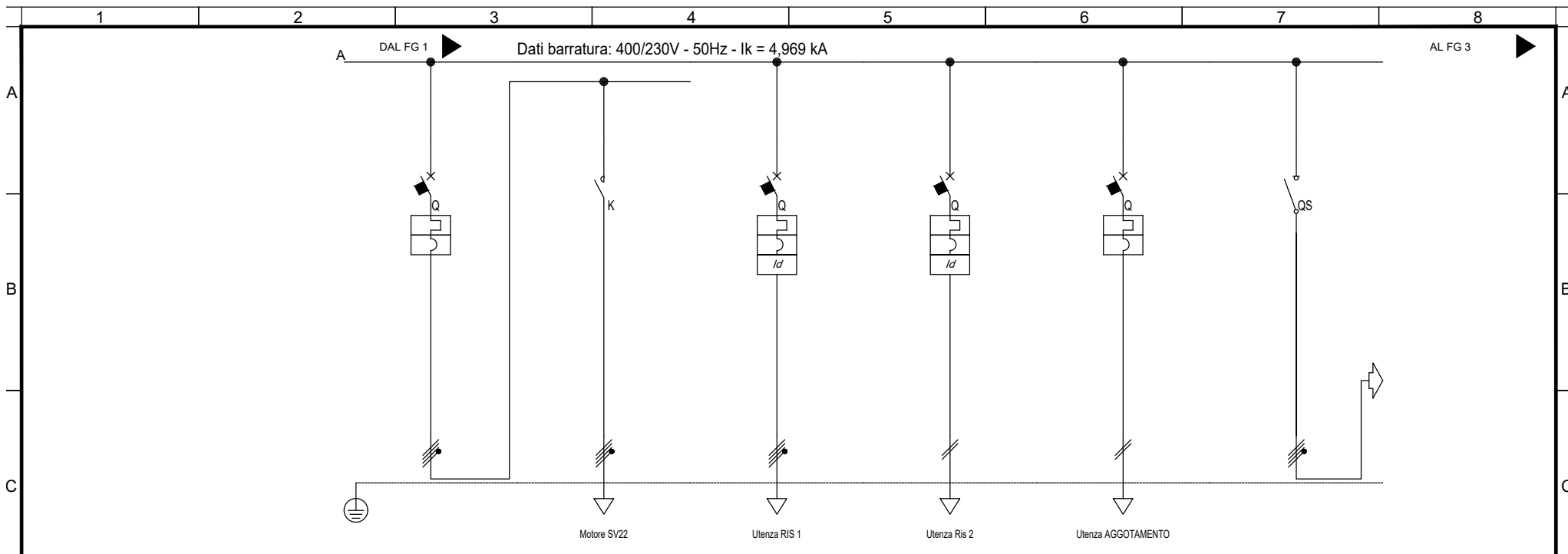


Sigla utenza		ILL 3	ILLUMINAZIONE 4	ILL 4	RISERVA	RISERVA		
Descrizione			ILL 4		1	2		
POTENZA CONTEMPORANEA [kW]		0,75	1,2	1,2	1	1		
CORRENTE (Ib) [A]		1,14	1,823	1,823	1,519	1,519		
CosFi		0,95	0,95	0,95	0,95	0,95		
COEFF. DI CONTEMPORANEITA' [%]		100	100	100	100	100		
SCHEMA FUNZIONALE								
PROTEZIONE	MARCA	ABB	ABB	ABB	ABB	ABB		
	MODELLO	B7-40-00 220-240VAC	S204 L+DDA204 A	B7-40-00 220-240VAC	S204 L+DDA204 A	S204 L+DDA204 A		
	ESECUZIONE	Esecuzione Fissa	Esecuzione Fissa	Esecuzione Fissa	Esecuzione Fissa	Esecuzione Fissa		
	TIPOLOGIA	Contattore	MagnetoTermicoDiff.	Contattore	MagnetoTermicoDiff.	MagnetoTermicoDiff.		
	In max/min/Reg. [A]	---/---/12	---/---/10	---/---/12	---/---/10	---/---/10		
	Im max/min/Reg. [A]	---/---/---	---/---/100	---/---/---	---/---/100	---/---/100		
P.d.I. / Curva [kA]		---/---	6 / C	---/---	6 / C	6 / C		
Id max/min/Reg./Classe [A]		---	0,03 - Cl. A	---	0,03 - Cl. A	0,03 - Cl. A		
DISTRIBUZIONE		Quadrifilare	Quadrifilare	Quadrifilare	Quadrifilare	Quadrifilare		
CADUTA DI TENSIONE PERCENTUALE [%]		1,36	1,24	1,44	1,25	1,25		
VOLTMETRO / AMPEROMETRO								
LINEA	SIGLA	FG180M16/FS17 PE	---	FG180M16/FS17 PE	FG180M16/FS17 PE	FG180M16/FS17 PE		
	LUNGHEZZA [m]	50	---	50	1	1		
	POSA	143/1M_2/30/0,8	---	143/1M_2/30/0,8	143/B231_3/30/0,8	143/3M13_3/30/0,8		
	K CORRETTIVI (K1,K2,K3,K4)	0,800	---	0,800	0,800	0,800		
	Sezione [mmq]	1(4x4)+(1PE4)	---	1(4x4)+(1PE4)	1(4x1,5)+(1PE1,5)	1(4x1,5)+(1PE1,5)		
Portata (Iz) [A]		24	---	24	16	18		

F	Committente MINISTERO DELLE INFRASTRUTTURE E DELLA MOBILITA' SOSTENIBILI - STRUTTURA TECNICA DI MISSIONE COMUNE DI TORINO	Oggetto METROPOLITANA AUTOMATICA DI TORINO LINEA 2-TRATTA POLITECNICO-REBAUDENGO PROGETTAZIONE DEFINITIVA - Lotto Costruttivo 2	Progettista INFRASTRUTTURE.TO S.r.l. Corso Novara, 96 - 10152 Torino Tel. +39 011 5592711 e-mail: infrato@infrato.it		Titolo POZZO PORTA NUOVA QE LUCE E FORZA MOTRICE SCHEMA UNIFILARE QFM-ILL	IELPPNK005 Foglio 4 di 10 Segue AL FG 5
----------	---	---	--	---	---	--

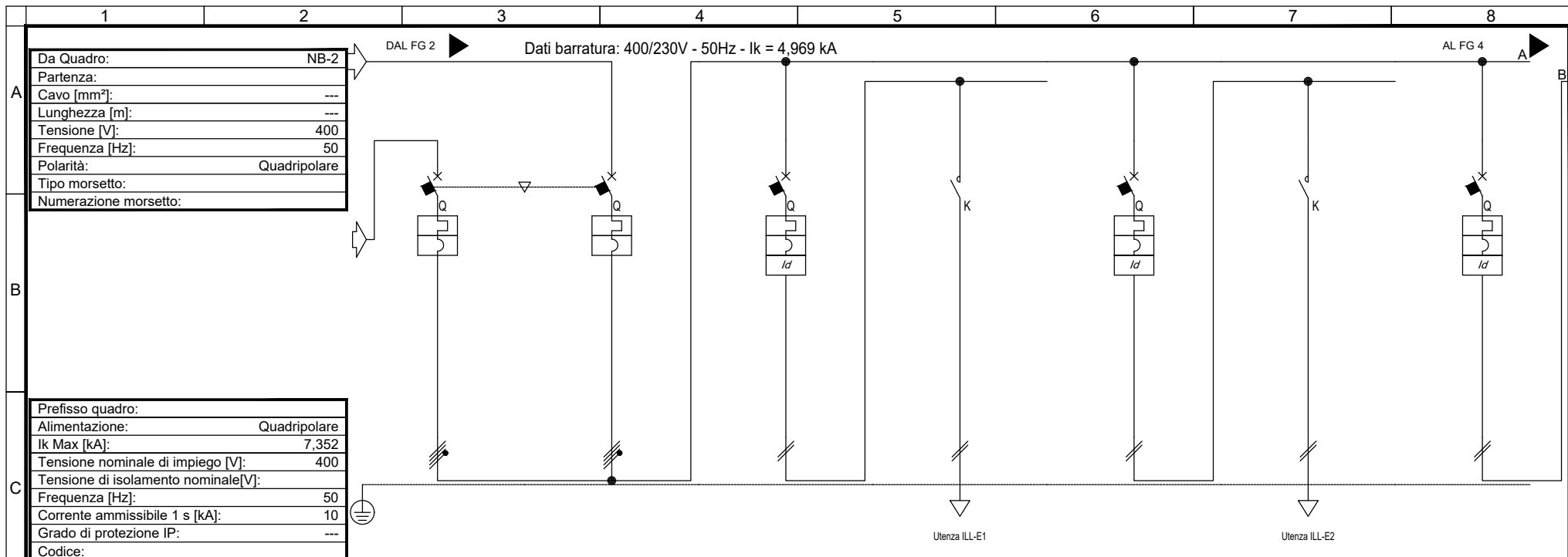


C		Prefisso quadro:	Quadripolare						
		Alimentazione:	Quadripolare						
		I _k Max [kA]:	5						
		Tensione nominale di impiego [V]:	400						
		Tensione di isolamento nominale[V]:	50						
		Frequenza [Hz]:	50						
		Corrente ammissibile 1 s [kA]:	6						
		Grado di protezione IP:	---						
		Codice:	---						
D		Sigla utenza	QFMILL-NB-1	SV11	SV11	SV12	SV12	SV21	SV21
		Descrizione							
		POTENZA CONTEMPORANEA [kW]	11	0,5	0,5	0,5	0,5	0,5	0,5
		CORRENTE (I _b) [A]	22	0,76	0,76	0,76	0,76	0,76	0,76
		CosFi	0,95	0,95	0,95	0,95	0,95	0,95	0,95
		COEFF. DI CONTEMPORANEITA' [%]	100	100	100	100	100	100	100
E		SCHEMA FUNZIONALE							
		MARCA	ABB	ABB	ABB	ABB	ABB	ABB	ABB
		MODELLO	XT1B 160 TMD160 N/2	S204 L	B7-40-00 220-240VAC	S204 L	B7-40-00 220-240VAC	S204 L	B7-40-00 220-240VAC
		ESECUZIONE	Esecuzione Fissa	Esecuzione Fissa	Esecuzione Fissa	Esecuzione Fissa	Esecuzione Fissa	Esecuzione Fissa	Esecuzione Fissa
		TIPOLOGIA	MagnetoTermico	MagnetoTermico	Contattore	MagnetoTermico	Contattore	MagnetoTermico	Contattore
		In max/min/Reg. [A]	160/112 / 160	--- / 10	--- / 12	--- / 10	--- / 12	--- / 10	--- / 12
		Im max/min/Reg. [A]	---/---/1 600	---/---/100	---/---/---	---/---/100	---/---/---	---/---/100	---/---/---
		P.d.I. / Curva [kA]	18 / N.C.	6 / C	--- / ---	6 / C	--- / ---	6 / C	--- / ---
		Id max/min/Reg./Classe [A]	---	---	---	---	---	---	---
		DISTRIBUZIONE							
		CADUTA DI TENSIONE PERCENTUALE [%]	0,01	0,01	0,19	0,01	0,19	0,01	0,23
		VOLTMETRO / AMPEROMETRO							
		SIGLA	---	---	---	---	---	---	---
		LUNGHEZZA [m]	---	---	40	---	40	---	50
		POSA	---	---	143/3M13 /30/0,8	---	143/3M13 /30/0,8	---	143/3M13 /30/0,8
		K CORRETTIVI (K1,K2,K3,K4)	---	---	0,800	---	0,800	---	0,800
		Sezione [mmq]	---	---	1(4x1,5)+(1PE1,5)	---	1(4x1,5)+(1PE1,5)	---	1(4x1,5)+(1PE1,5)
		Portata (I _z) [A]	---	---	18	---	18	---	18



Sigla utenza	SV22	SV22	RIS 1	Ris 2	AGGOTAMENTO	CONGIUNTORE	
Descrizione							
POTENZA CONTEMPORANEA [kW]	0,5	0,5	1	1	0,2	6,9	
CORRENTE (Ib) [A]	0,76	0,76	1.519	2.632	0,526	14	
CosFi	0,95	0,95	0,95	0,95	0,95	0,95	
COEFF. DI CONTEMPORANEITA'	100	100	100	100	100	100	
SCHEMA FUNZIONALE							
PROTEZIONE	MARCA	ABB	ABB	ABB	ABB	ABB	ABB
	MODELLO	S204 L	B7-40-00 220-240VAC	S204 L+DDA204 A	S202 L+DDA202 A	S202 L	OT160EV04
	ESECUZIONE	Esecuzione Fissa	Esecuzione Fissa	Esecuzione Fissa	Esecuzione Fissa	Esecuzione Fissa	Esecuzione Fissa
	TIPOLOGIA	MagnetoTermico	Contattore	MagnetoTermicoDiff.	MagnetoTermicoDiff.	MagnetoTermico	Sezionatore
	In max/min/Reg. [A]	--- / 10	--- / 12	--- / 10	--- / 10	--- / 10	--- / 160
	Im max/min/Reg. [A]	---/---/100	---/---/100	---/---/100	---/---/100	---/---/100	---/---/100
	P.d.l. / Curva [kA]	6 / C	--- / ---	6 / C	6 / C	6 / C	0 / ---
Id max/min/Reg./Classe [A]	---	---	0,03 - Cl. A	0,03 - Cl. A	---	---	
DISTRIBUZIONE	Quadrifilare	Quadrifilare	Quadrifilare	Bipolare L1L3	Bipolare L1L3	Quadrifilare	
CADUTA DI TENSIONE PERCENTUALE	0,01	0,23	0,02	0,04	0,18	0,01	
VOLTMETRO / AMPEROMETRO							
LINEA	SIGLA	---	---	---	---	FTG180M16/FS17 PE	---
	LUNGHEZZA [m]	---	50	1	1	50	---
	POSA	---	143/3M13_30/0,8	143/3M13_30/0,8	143/3M13_30/0,8	143/3M13_30/0,8	---
	K CORRETTIVI (K1,K2,K3,K4)	---	0,800	0,800	0,800	0,800	---
	Sezione [mmq]	---	1(4x1,5)+(1PE1,5)	1(4x1,5)+(1PE1,5)	1(2x1,5)+(1PE1,5)	1(2x1,5)+(1PE1,5)	---
Portata (Iz) [A]	---	18	18	21	21	---	

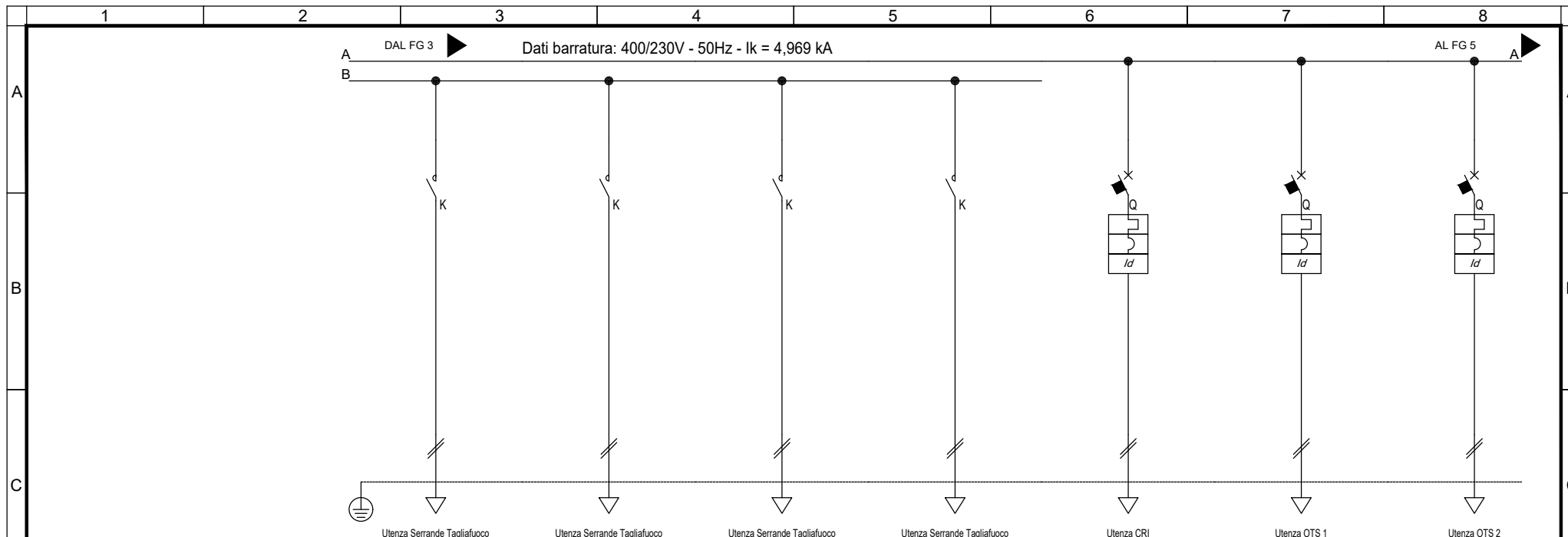
F Committente MINISTERO DELLE INFRASTRUTTURE E DELLA MOBILITA' SOSTENIBILI - STRUTTURA TECNICA DI MISSIONE COMUNE DI TORINO	Oggetto METROPOLITANA AUTOMATICA DI TORINO LINEA 2-TRATTA POLITECNICO-REBAUDENGO PROGETTAZIONE DEFINITIVA - Lotto Costruttivo 2	Progettista INFRASTRUTTURE.TO S.r.l. Corso Novara, 96 - 10152 Torino Tel. +39 011 5592711 e-mail: infrato@infrato.it	 infrastrutture per la mobilità	Titolo POZZO PORTA NUOVA QE LUCE E FORZA MOTRICE SCHEMA UNIFILARE QFM-ILL	IELPPNK005
					Foglio 6 di 10
					Segue AL FG 7



Prefisso quadro:	
Alimentazione:	Quadripolare
I _k Max [kA]:	7,352
Tensione nominale di impiego [V]:	400
Tensione di isolamento nominale[V]:	
Frequenza [Hz]:	50
Corrente ammissibile 1 s [kA]:	10
Grado di protezione IP:	---
Codice:	

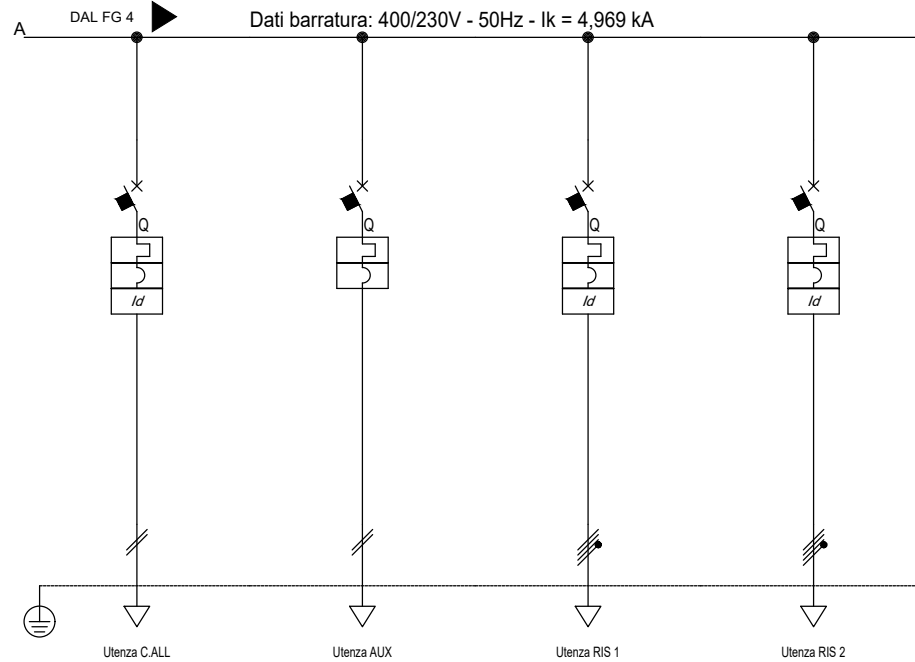
Sigla utenza	QFMILL-NB-2/RETE	QFMILL-NB-2/GE	ILL	ILL-E1	ILL-E2	ILL-E2	Serrande Tagliafuoco	
Descrizione			E1	E1				
POTENZA CONTEMPORANEA [kW]	6,9	6,9	0,8	0,8	0,8	0,8	0,8	
CORRENTE (I _b) [A]	14	14	2,105	2,105	2,105	2,105	2,105	
CosFi	0,95	0,95	0,95	0,95	0,95	0,95	0,95	
COEFF. DI CONTEMPORANEITA' [%]	100	100	100	100	100	100	100	
SCHEMA FUNZIONALE								
PROTEZIONE	MARCA	ABB	ABB	ABB	ABB	ABB	ABB	
	MODELLO	XT1B 160 TMD160 N/2	XT1B 160 TMD160 N/2	S202 L+DDA202 A	EN40-20N06	S202 L+DDA202 A	EN40-20N06	S202 L+DDA202 A
	ESECUZIONE	Esecuzione Fissa	Esecuzione Fissa	Esecuzione Fissa	Esecuzione Fissa	Esecuzione Fissa	Esecuzione Fissa	Esecuzione Fissa
	TIPOLOGIA	MagnetoTermico	MagnetoTermico	MagnetoTermicoDiff.	Contattore	MagnetoTermicoDiff.	Contattore	MagnetoTermicoDiff.
	I _n max/min/Reg. [A]	160/112 / 160	160/112 / 160	--- / 10	--- / 22	--- / 10	--- / 22	--- / 10
	I _m max/min/Reg. [A]	--- / 1 600	--- / 1 600	--- / 100	--- / 100	--- / 100	--- / 100	--- / 100
P.d.I. / Curva [kA]	18 / N.C.	18 / N.C.	6 / C	--- / ---	6 / C	--- / ---	6 / C	
I _d max/min/Reg./Classe [A]	---	---	0,03 - Cl. A	---	0,03 - Cl. A	---	0,03 - Cl. A	
DISTRIBUZIONE								
CADUTA DI TENSIONE PERCENTUALE [%]	0,01	0,01	0,03	0,03	0,03	0,03	0,03	
VOLTMETRO / AMPEROMETRO								
LINEA	SIGLA	---	---	---	---	---	---	
	LUNGHEZZA [m]	---	---	1	40	1	50	1
	POSA	---	---	143/3M13 /30/0,8	143/3M14 /30/0,8	143/3M13 /30/0,8	143/3M13 /30/0,8	143/3M13 /30/0,8
	K CORRETTIVI (K1,K2,K3,K4)	---	---	0,800	0,800	0,800	0,800	0,800
	Sezione [mmq]	---	---	---	---	---	---	---
Portata (I _z) [A]	---	---	---	---	---	---	---	

F	Committente	Oggetto	Progettista		Titolo POZZO PORTA NUOVA QE LUCE E FORZA MOTRICE SCHEMA UNIFILARE	IELPPNK005 Foglio 7 di 10 Segue AL FG 8
	MINISTERO DELLE INFRASTRUTTURE E DELLA MOBILITA' SOSTENIBILI - STRUTTURA TECNICA DI MISSIONE COMUNE DI TORINO	METROPOLITANA AUTOMATICA DI TORINO LINEA 2-TRATTA POLITECNICO-REBAUDENGO PROGETTAZIONE DEFINITIVA - Lotto Costruttivo 2	INFRATRASPORTI.TO S.r.l. Corso Novara, 96 - 10152 Torino Tel. +39 011 5592711 e-mail: infrato@infrato.it			




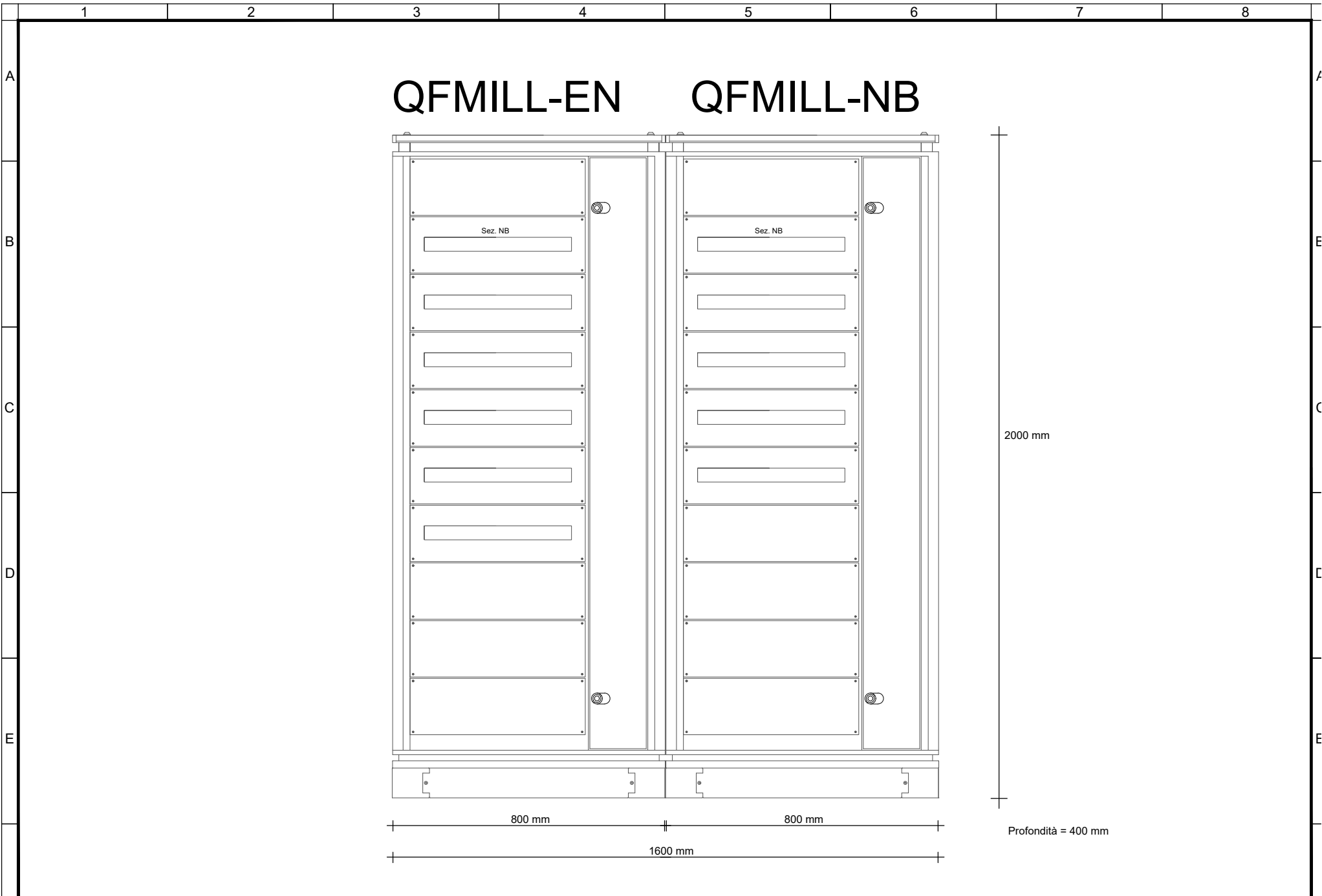
Sigla utenza	Serrande Tagliafuoco	Serrande Tagliafuoco	Serrande Tagliafuoco	Serrande Tagliafuoco	CRI	OTS 1	OTS 2
Descrizione	ST01-02	ST03-04	ST05-06	ST07-08			
POTENZA CONTEMPORANEA [kW]	0,2	0,2	0,2	0,2	0,5	0,5	0,5
CORRENTE (Ib) [A]	0,526	0,526	0,526	0,526	1,316	1,316	1,316
CosFi	0,95	0,95	0,95	0,95	0,95	0,95	0,95
COEFF. DI CONTEMPORANEITA' [%]	100	100	100	100	100	100	100
SCHEMA FUNZIONALE							
PROTEZIONE	MARCA	ABB	ABB	ABB	ABB	ABB	ABB
	MODELLO	EN40-20N06	EN40-20N06	EN40-20N06	EN40-20N06	S202 L+DDA202 A	S202 L+DDA202 A
	ESECUZIONE	Esecuzione Fissa	Esecuzione Fissa	Esecuzione Fissa	Esecuzione Fissa	Esecuzione Fissa	Esecuzione Fissa
	TIPOLOGIA	Contattore	Contattore	Contattore	Contattore	MagnetoTermicoDiff.	MagnetoTermicoDiff.
	In max/min/Reg. [A]	---/---/22	---/---/22	---/---/22	---/---/22	---/---/10	---/---/10
	Im max/min/Reg. [A]	---/---/---	---/---/---	---/---/---	---/---/---	---/---/100	---/---/100
	P.d.I. / Curva [kA]	---/---	---/---	---/---	---/---	6 / C	6 / C
Id max/min/Reg./Classe [A]	---	---	---	---	0,03 - Cl. A	0,03 - Cl. A	
DISTRIBUZIONE	Bipolare L1L3	Bipolare L1L3	Bipolare L1L3	Bipolare L1L3	Bipolare L1L2	Bipolare L1L2	
CADUTA DI TENSIONE PERCENTUALE [%]	0,03	0,03	0,03	0,03	0,02	0,02	
VOLTMETRO / AMPEROMETRO							
LINEA	SIGLA	---	---	---	---	---	---
	LUNGHEZZA [m]	50	50	50	50	15	15
	POSA	143/3M13 /30/0,8	143/3M13 /30/0,8	143/3M13 /30/0,8	143/3M13 /30/0,8	143/A2_2/30/0,8	143/A2_2/30/0,8
	K CORRETTIVI (K1,K2,K3,K4)	0,800	0,800	0,800	0,800	0,800	0,800
	Sezione [mmq]	---	---	---	---	---	---
	Portata (Iz) [A]	---	---	---	---	---	---

Committente MINISTERO DELLE INFRASTRUTTURE E DELLA MOBILITA' SOSTENIBILI - STRUTTURA TECNICA DI MISSIONE COMUNE DI TORINO	Oggetto METROPOLITANA AUTOMATICA DI TORINO LINEA 2-TRATTA POLITECNICO-REBAUDENGO PROGETTAZIONE DEFINITIVA - Lotto Costruttivo 2	Progettista INFRATRASPORTI.TO S.r.l. Corso Novara, 96 - 10152 Torino Tel. +39 011 5592711 e-mail: infrato@infrato.it		Titolo POZZO PORTA NUOVA QE LUCE E FORZA MOTRICE SCHEMA UNIFILARE QFM-ILL	IELPPNK005	
					Foglio 8 di 10	
					Segue AL FG 9	



Sigla utenza		C.ALL	AUX	RIS 1	RIS 2			
Descrizione								
POTENZA CONTEMPORANEA	[kW]	0,5	0,5	1	1			
CORRENTE (Ib)	[A]	1,316	1,316	1,519	1,519			
CosFi		0,95	0,95	0,95	0,95			
COEFF. DI CONTEMPORANEITA'	[%]	100	100	100	100			
SCHEMA FUNZIONALE								
PROTEZIONE	MARCA	ABB	ABB	ABB	ABB			
	MODELLO	S202 L+DDA202 A	S202 L	S204 L+DDA204 A	S204 L+DDA204 A			
	ESECUZIONE	Esecuzione Fissa	Esecuzione Fissa	Esecuzione Fissa	Esecuzione Fissa			
	TIPOLOGIA	MagnetoTermicoDiff.	MagnetoTermico	MagnetoTermicoDiff.	MagnetoTermicoDiff.			
	In max/min/Reg.	[A]	---/--- / 10	---/--- / 10	---/--- / 10	---/--- / 10		
	Im max/min/Reg.	[A]	---/---/100	---/---/100	---/---/100	---/---/100		
P.d.l. / Curva	[kA]	6 / C	6 / C	6 / C	6 / C			
Id max/min/Reg./Classe	[A]	0,03 - Cl. A	---	0,03 - Cl. A	0,03 - Cl. A			
DISTRIBUZIONE								
CADUTA DI TENSIONE PERCENTUALE	[%]	0,02	0,02	0,03	0,03			
VOLTMETRO / AMPEROMETRO								
LINEA	SIGLA	---	---	---	---			
	LUNGHEZZA	[m]	15	3	1	1		
	POSA		143/A2_2/30/0,8	143/3M13_30/0,8	143/3M13_30/0,8	143/3M13_30/0,8		
	K CORRETTIVI (K1,K2,K3,K4)		0,800	0,800	0,800	0,800		
	Sezione	[mmq]	---	---	1(4x1,5)+(1PE1,5)	1(4x1,5)+(1PE1,5)		
Portata (Iz)	[A]	---	---	18	18			

F	Committente	Oggetto	Progettista	 <small>infrastrutture per la mobilità</small>	Titolo	IELPPNK005 Foglio 9 di 10 Segue AL FG 10
	MINISTERO DELLE INFRASTRUTTURE E DELLA MOBILITA' SOSTENIBILI - STRUTTURA TECNICA DI MISSIONE COMUNE DI TORINO	METROPOLITANA AUTOMATICA DI TORINO LINEA 2-TRATTA POLITECNICO-REBAUDENGO PROGETTAZIONE DEFINITIVA - Lotto Costruttivo 2	INFRATRASPORI.TO S.r.l. Corso Novara, 96 - 10152 Torino Tel. +39 011 5592711 e-mail: infrato@infrato.it		POZZO PORTA NUOVA QE LUCE E FORZA MOTRICE SCHEMA UNIFILARE QFM-ILL	



Committente MINISTERO DELLE INFRASTRUTTURE E DELLA MOBILITA' SOSTENIBILI - STRUTTURA TECNICA DI MISSIONE COMUNE DI TORINO	Oggetto METROPOLITANA AUTOMATICA DI TORINO LINEA 2-TRATTA POLITECNICO-REBAUDENGO PROGETTAZIONE DEFINITIVA - Lotto Costruttivo 2	Progettista INFRATRASPORTI.TO S.r.l. Corso Novara, 96 - 10152 Torino Tel. +39 011 5592711 e-mail: infrato@infrato.it	Titolo POZZO PORTA NUOVA QE LUCE E FORZA MOTRICE FRONTE QUADRO QFM-ILL
			
			IELPPNK005 Foglio 10 di 10 Segue -