


**MINISTERO
DELLE INFRASTRUTTURE E DELLA MOBILITÀ SOSTENIBILI
STRUTTURA TECNICA DI MISSIONE**



COMUNE DI TORINO



**METROPOLITANA AUTOMATICA DI TORINO
LINEA 2 - TRATTA POLITECNICO - REBAUDENGO
PROGETTAZIONE DEFINITIVA
Lotto Costruttivo 2: Bologna - Politecnico**

PROGETTO DEFINITIVO		 INFRA.TO <i>infrastrutture per la mobilità</i>						INFRATRASPORTI.TO S.r.l.	
DIRETTORE PROGETTAZIONE <small>Responsabile integrazione discipline specialistiche</small>	IL PROGETTISTA								
Ing. R. Crova <small>Ordine degli Ingegneri della Provincia di Torino n. 6038S</small>	Ing. F. Azzarone <small>Ordine degli Ingegneri della Provincia di Torino n. 12287J</small>	IMPIANTI NON DI SISTEMA - POZZO CARLO ALBERTO IMPIANTO ELETTRICO E FORZA MOTRICE SCHEMA UNIFILARE E FRONTE QUADRO - QUADRO VENTILAZIONE DI EMERGENZA - QV1/QV2							
		ELABORATO		REV. <small>int. est.</small>		SCALA		DATA	
BIM MANAGER Geom. L. D'Accardi		MTL2T1A2D IELPCA004		0 1		-		10/03/2023	

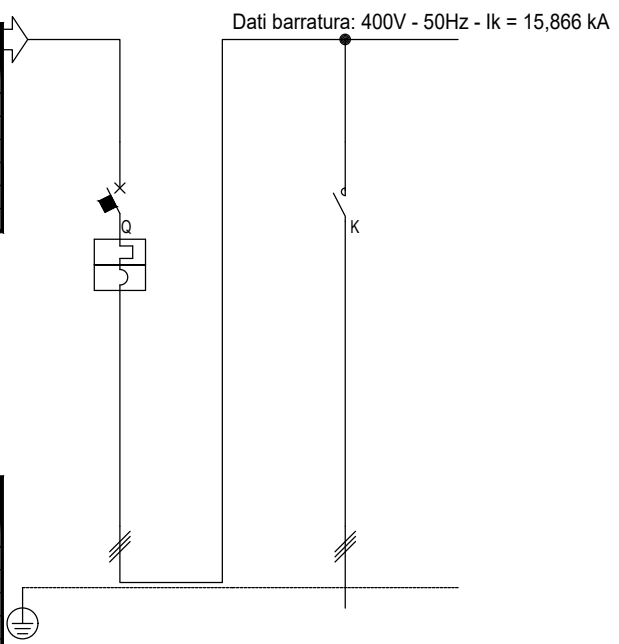
AGGIORNAMENTI

Fg. 1 di 5

REV.	DESCRIZIONE	DATA	REDATTO	CONTROL.	APPROV.	VISTO
0	Prima emissione	31/03/2022	IBE	AGH	FAZ	RCR
1	Emissione finale a seguito di verifica preventiva	10/03/2023	IBE	FAZ	FAZ	RCR

<table border="1"> <tr> <td>LOTTO 2</td> <td>CARTELLA</td> <td>12.3.12</td> <td>9</td> <td>MTL2T1A2D</td> <td>IELPCA004</td> </tr> </table>						LOTTO 2	CARTELLA	12.3.12	9	MTL2T1A2D	IELPCA004	STAZIONE APPALTANTE					
LOTTO 2	CARTELLA	12.3.12	9	MTL2T1A2D	IELPCA004												
						DIRETTORE DI DIVISIONE INFRASTRUTTURE E MOBILITÀ Ing. R. Bertasio											
						RESPONSABILE UNICO DEL PROCEDIMENTO Ing. A. Strozzi											

Da Quadro:	QGTR1
Partenza:	VENTILATORE
Cavo [mm²]:	2(3x240)+(1PE240)
Lunghezza [m]:	15
Tensione [V]:	400
Frequenza [Hz]:	50
Polarità:	Tripolare
Tipo morsetto:	
Numerazione morsetto:	

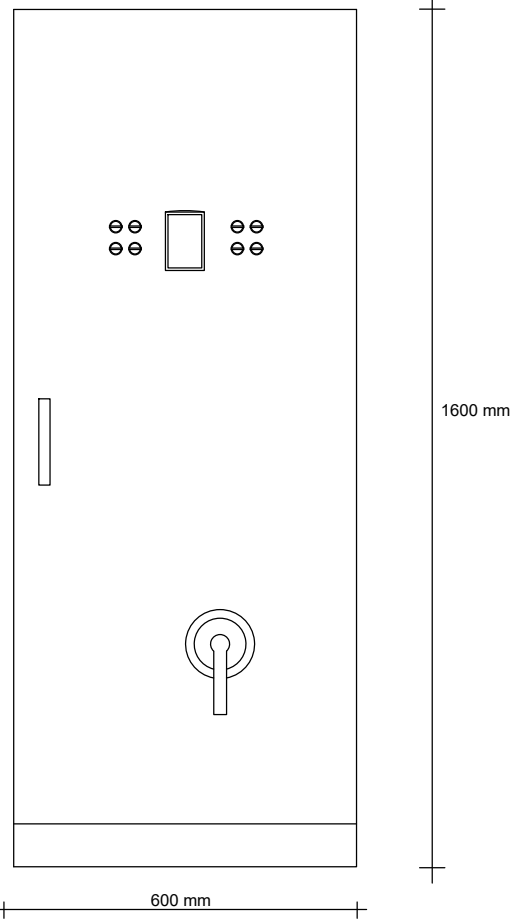


Prefisso quadro:	
Alimentazione:	Tripolare
Ik Max [kA]:	15,934
Tensione nominale di impiego [V]:	400
Tensione di isolamento nominale[V]:	
Frequenza [Hz]:	50
Corrente ammissibile 1 s [kA]:	20
Grado di protezione IP:	---
Codice:	

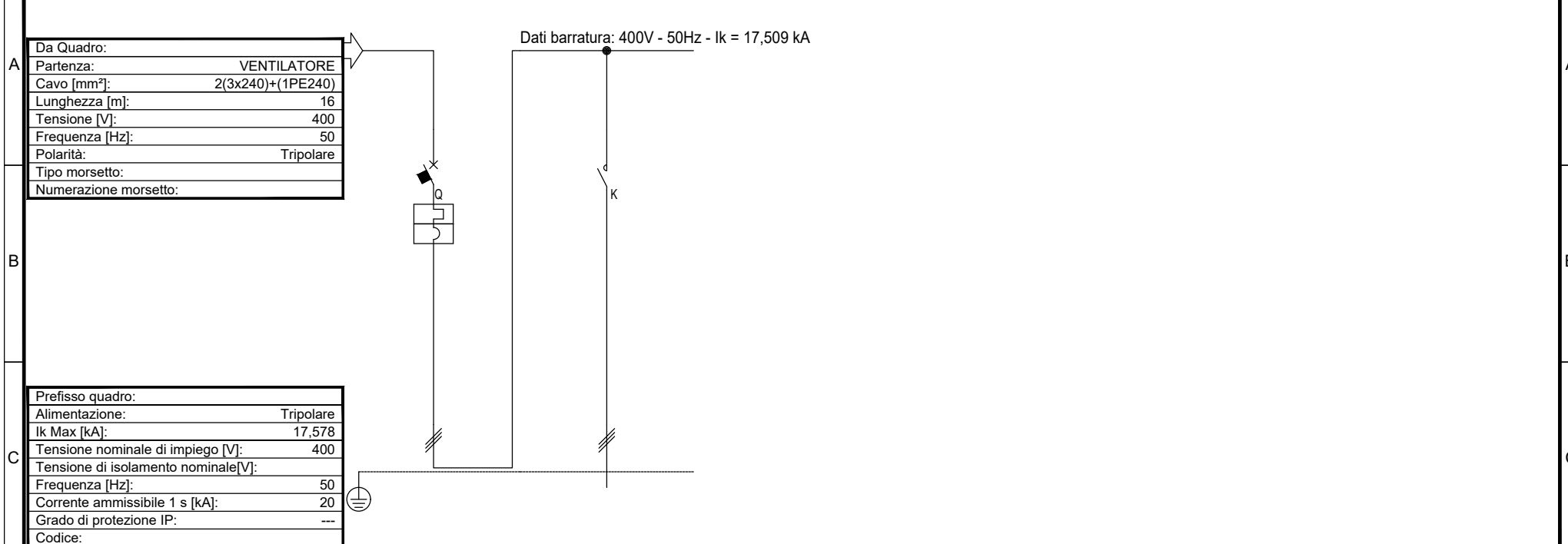
Sigla utenza	QINV	VENT					
Descrizione	1	V1					
POTENZA CONTEMPORANEA [kW]	240	240					
CORRENTE (Ib) [A]	365	365					
CosFi	0,95	0,95					
COEFF. DI CONTEMPORANEITA' [%]	100	100					
SCHEMA FUNZIONALE							
PROTEZIONE	MARCA	ABB	ABB				
	MODELLO	T5V 630 F+TMA 500	AF580-30-11 100-250VAC/CC				
	ESECUZIONE	Esecuzione Fissa	Esecuzione Fissa				
	TIPOLOGIA	MagnetoTermico	Contattore				
	In max/min/Reg. [A]	---/500	---/580				
	Im max/min/Reg. [A]	---/5000	---/---				
DISTRIBUZIONE	P.d.I. / Curva [kA]	20 / N.C.	---/---				
	Id max/min/Reg./Classe [A]	---	---				
CADUTA DI TENSIONE PERCENTUALE [%]	0,56	0,92					
VOLTMETRO / AMPEROMETRO							
LINEA	SIGLA	---	FG160R16/FS17 PE				
	LUNGHEZZA [m]	---	40				
	POSA	---	143/3M13_30/0,8				
	K CORRETTIVI (K1,K2,K3,K4)	---	0,800				
	Sezione [mmq]	---	2(3x240)+(1PE240)				
Portata (Iz) [A]	---	861					

F	Committente	Oggetto	Progettista	Titolo	IELPCAK004
	MINISTERO DELLE INFRASTRUTTURE E DELLA MOBILITA' SOSTENIBILI - STRUTTURA TECNICA DI MISSIONE COMUNE DI TORINO	METROPOLITANA AUTOMATICA DI TORINO LINEA 2-TRATTA POLITECNICO-REBAUDENGO PROGETTAZIONE DEFINITIVA - Lotto Costruttivo 2	INFRASTRUTTURE PER LA MOBILITA' INFRA.TO Corso Novara, 96 - 10152 Torino Tel. +39 011 5592711 e-mail: infrato@infrato.it	POZZO CARLO ALBERTO QE VENTILAZIONE DI EMERGENZA SCHEMA UNIFILARE QV1	Foglio 2 di 5
					Segue AL FG 3

QV 1 QUADRO INVERTER



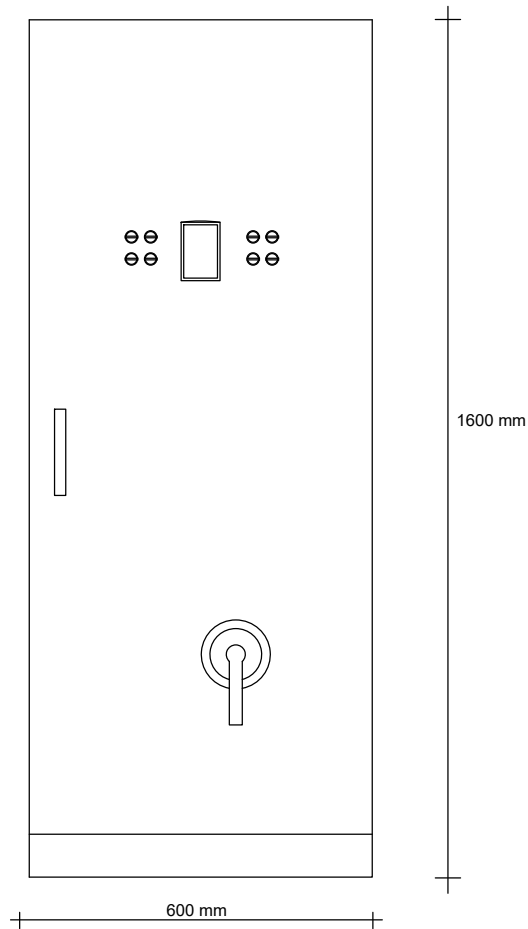
	1	2	3	4	5	6	7	8	
A	<h1>QV 1 QUADRO INVERTER</h1>								A
B									B
C									C
D									D
E									E
F	Committente MINISTERO DELLE INFRASTRUTTURE E DELLA MOBILITA' SOSTENIBILI - STRUTTURA TECNICA DI MISSIONE COMUNE DI TORINO	Oggetto METROPOLITANA AUTOMATICA DI TORINO LINEA 2-TRATTA POLITECNICO-REBAUDENGO PROGETTAZIONE DEFINITIVA - Lotto Costruttivo 2	Progettista INFRATRASPORTI.TO S.r.l. Corso Novara, 96 - 10152 Torino Tel. +39 011 5592711 e-mail: infrato@infrato.it		Titolo POZZO CARLO ALBERTO QE VENTILAZIONE DI EMERGENZA FRONTE QUADRO	QV1	IELPCA004 Foglio 3 di 5 Segue AL FG 4		F
	1	2	3	4	5	6	7	8	



C	Prefisso quadro:					
	Alimentazione:		Tripolare			
	Ik Max [kA]:		17,578			
	Tensione nominale di impiego [V]:		400			
	Tensione di isolamento nominale[V]:					
	Frequenza [Hz]:		50			
	Corrente ammissibile 1 s [kA]:		20			
	Grado di protezione IP:		---			
	Codice:					
	D	Sigla utenza		QINV	V2	
Descrizione		2				
POTENZA CONTEMPORANEA [kW]		240	240			
CORRENTE (Ib) [A]		365	365			
CosFi		0,95	0,95			
COEFF. DI CONTEMPORANEITA' [%]		100	100			
SCHEMA FUNZIONALE						
E		PROTEZIONE	MARCA	ABB	ABB	
			MODELLO	T5V 630 F+TMA 500	AF580-30-11 100-250VAC/CC	
			ESECUZIONE	Esecuzione Fissa	Esecuzione Fissa	
	TIPOLOGIA		MagnetoTermico	Contattore		
	In max/min/Reg. [A]		--- / 500	--- / 580		
	Im max/min/Reg. [A]		--- / 5 000	--- / ---		
E	DISTRIBUZIONE	P.d.l. / Curva	20 / N.C.	--- / ---		
		Id max/min/Reg./Classe [A]	---	---		
		CADUTA DI TENSIONE PERCENTUALE [%]		0,2	0,56	
		VOLTMETRO / AMPEROMETRO				
		F	LINEA	SIGLA	---	FG16OR16/FS17 PE
				LUNGHEZZA [m]	---	40
POSA	---			143/3M13_30/0,8		
K CORRETTIVI (K1,K2,K3,K4)	---			0,800		
Sezione [mmq]	---			2(3x240)+(1PE240)		
F	Portata (Iz) [A]		---	861		

F	Committente MINISTERO DELLE INFRASTRUTTURE E DELLA MOBILITA' SOSTENIBILI - STRUTTURA TECNICA DI MISSIONE COMUNE DI TORINO	Oggetto METROPOLITANA AUTOMATICA DI TORINO LINEA 2-TRATTA POLITECNICO-REBAUDENGO PROGETTAZIONE DEFINITIVA - Lotto Costruttivo 2	Progettista INFRASTRUTTURE PER LA MOBILITA' INFRA.TO S.r.l. Corso Novara, 96 - 10152 Torino Tel. +39 011 5592711 e-mail: infrato@infrato.it	Titolo POZZO CARLO ALBERTO QE VENTILAZIONE DI EMERGENZA SCHEMA UNIFILARE QV2	IELPCA004
					Foglio 4 di 5 Segue AL FG 5

QV 2 QUADRO INVERTER



	1	2	3	4	5	6	7	8		
A	<h1>QV 2 QUADRO INVERTER</h1>									A
B										B
C										C
D										D
E										E
F	Committente MINISTERO DELLE INFRASTRUTTURE E DELLA MOBILITA' SOSTENIBILI - STRUTTURA TECNICA DI MISSIONE COMUNE DI TORINO	Oggetto METROPOLITANA AUTOMATICA DI TORINO LINEA 2-TRATTA POLITECNICO-REBAUDENGO PROGETTAZIONE DEFINITIVA - Lotto Costruttivo 2	Progettista INFRATRASPORTI.TO S.r.l. Corso Novara, 96 - 10152 Torino Tel. +39 011 5592711 e-mail: infrato@infrato.it		Titolo POZZO CARLO ALBERTO QE VENTILAZIONE DI EMERGENZA FRONTE QUADRO	QV2	IELPCA004 Foglio 5 di 5 Segue -			F
	1	2	3	4	5	6	7	8		