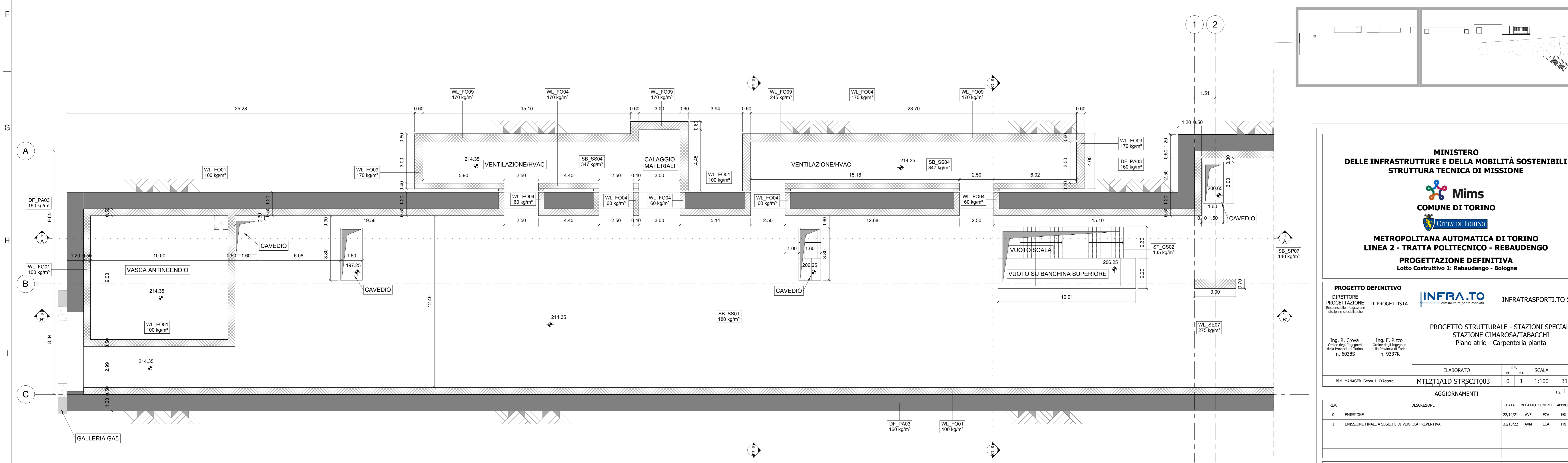
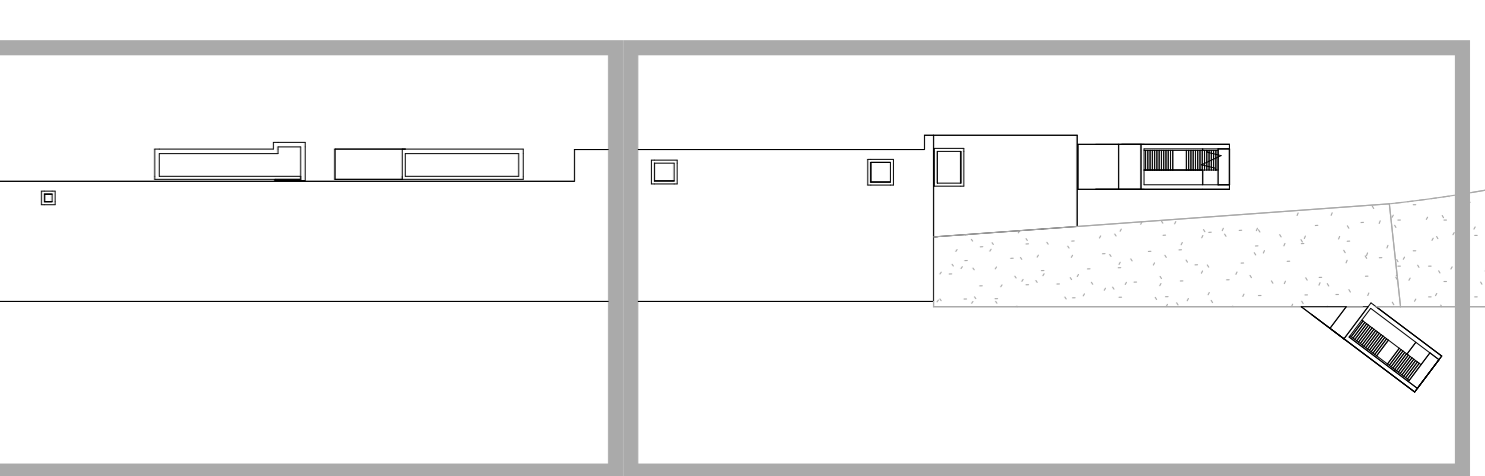


2 PIANTA ATRIO 2/2  
1:100



1 PIANTA ATRIO 1/2  
1:100

0 1 2 5m  
SCALA GRAFICA 1:100



**MINISTERO DELLE INFRASTRUTTURE E DELLA MOBILITÀ SOSTENIBILI**  
**STRUTTURA TECNICA DI MISSIONE**

**Mims**  
**COMUNE DI TORINO**  
**CITTA' DI TORINO**

**METROPOLITANA AUTOMATICA DI TORINO**  
**LINEA 2 - TRATTA POLITECNICO - REBAUDENGO**  
**PROGETTAZIONE DEFINITIVA**  
Lotto Costruttivo 1: Rebaudengo - Bologna

<b>PROGETTO DEFINITIVO</b>	<b>IL PROGETTISTA</b>
DIRETTORE PROGETTAZIONE Responsabile integrazione discipline specialistiche	INFRASTRAPORTI.TO S.r.l.
Ing. R. Crova Dottorato degli Ingegneri della Provincia di Torino n. 60385	Ing. F. Rizzo Dottorato degli Ingegneri della Provincia di Torino n. 9337K
<b>PROGETTO STRUTTURALE - STAZIONI SPECIALI</b> <b>STAZIONE CIMAROSA/TABACCHI</b> Piano atrio - Carpenteria pianta	
ELABORATO	REV. n.
SCALE	DATA
SBM MANAGER Geom. L. D'Accardi	MTL2T1A1D STRSCIT003
0	1
1:100	31/10/22

n. 1 di 1

REV.	DESCRIZIONE	DATA	REDAITTO	CONTROL.	APPROV.	VISTO
0	EMISSIONE	22/12/21	AVE	ECA	FRI	RCR
1	EMISSIONE FINALE A SEGUITO DI VERIFICA PREVENTIVA	31/10/22	AVM	ECA	FRI	RCR

**STAZIONE APPALTANTE**  
DIRETTORE ED DIVISIONE INFRASTRUTTURE E MOBILITÀ  
Ing. R. Bertasio  
RESPONSABILE LANCIO DEL PROCEDIMENTO  
Ing. A. Strozzerio